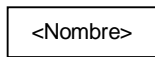
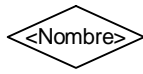


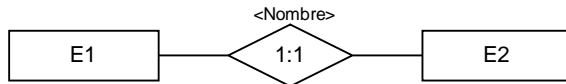
NOTACIÓN PARA LOS DIAGRAMAS ENTIDAD/RELACIÓN



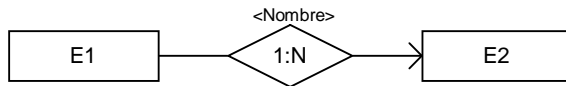
Entidad <Nombre>



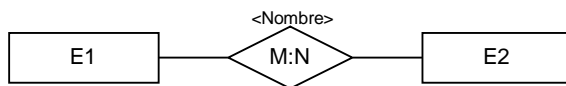
Relación <Nombre> entre entidades



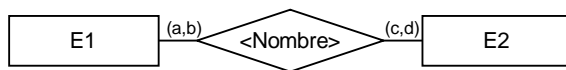
Un elemento de E1 puede estar relacionado como máximo con un elemento de E2, y viceversa



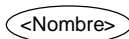
Un elemento de E1 puede estar relacionado con varios elementos de E2, pero un elemento de E2 solamente puede estar relacionado con un único elemento de E1



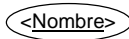
Un elemento de E1 puede estar relacionado con varios elementos de E2, y cada elemento de E2 puede estar relacionado con varios elementos de E1



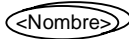
Cada elemento de E1 está relacionado con un mínimo de c y un máximo de d elementos de E2, y un elemento de E2 está relacionado con un mínimo de a y un máximo de b elementos de E1



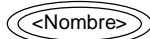
Atributo <Nombre> de la entidad con la que este conectado



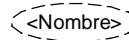
Atributo clave



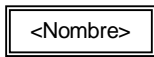
Atributo multivaluado



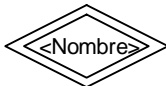
Atributo compuesto



Atributo derivado o calculado



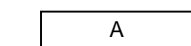
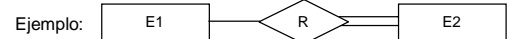
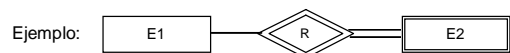
Entidad débil <Nombre>, cuya clave depende parcialmente de la clave de otra entidad



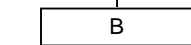
Indica la entidad de cuya clave depende una entidad débil



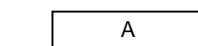
Participación total



B es una especialización de A, o A es una generalización de B
 $B \subset A$



Cobertura Total
 $A = B \cup C$

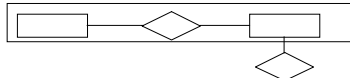


Especializaciones disjuntas
 $B \cap C = \emptyset$



Herencia múltiple
 $(B \cup C) \subset (A \cap E)$

<Nombre>



Agregación