



Издательство ООО  
**КОМПОЗИТ XXI век**  
[www.kompozit21.ru](http://www.kompozit21.ru)  
 нам 25 лет

129343, Россия, Москва,  
 проезд Нансена дом 1,  
 Композит XXI век  
 Тел./факс: (495) 231-44-55  
 E-mail: info@stroyamat21.ru



Издается с 1998 г.  
 6 раз в год  
 Тираж 15 000 экз.  
[www.stroyamat21.ru](http://www.stroyamat21.ru)



Издается с 2005 г.  
 6 раз в год  
 Тираж 10 000 экз.  
[www.tehnobeton.ru](http://www.tehnobeton.ru)



Издается с 2005 г.  
 6 раз в год  
 Тираж 10 000 экз.  
[www.krovizomat.ru](http://www.krovizomat.ru)



Издается с 2007 г.  
 6 раз в год  
 Тираж 10 000 экз.  
[www.buildmix.ru](http://www.buildmix.ru)

Журналы издаются на высоком научном и техническом уровне и широко распространяются по адресной рассылке, по подписке в 85 регионах РФ, всех странах СНГ, странах дальнего зарубежья.

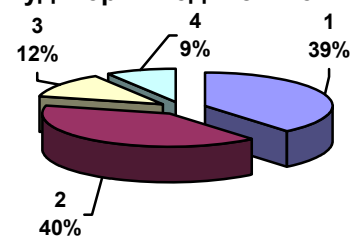
Журналы являются активными участниками более 100 Международных, федеральных и региональных специализированных выставок, конференций, круглых столов и семинаров.

Среди авторов журналов руководители и специалисты различных организаций, предприниматели, ведущие ученые, научные сотрудники, преподаватели вузов.

#### Адресная (целевая) рассылка

- |  |   |
|--|---|
| <ul style="list-style-type: none"> <li>▶ Администрация Президента РФ</li> <li>▶ Правительство России (департамент строительства)</li> <li>▶ Совет Федерации</li> <li>▶ Государственная дума (комитет по промышленности, транспорту и энергетике)</li> <li>▶ Ассоциации и комитеты профессиональных объединений строительного сообщества</li> <li>▶ Минстрой РФ</li> <li>▶ Министерство образования и науки</li> <li>▶ Мэрия г. Москвы</li> <li>▶ Правительство и префектуры г. Москвы</li> <li>▶ Союз архитекторов РФ</li> <li>▶ Российское научно-техническое общество строителей- РНТО строителей</li> <li>▶ Российский союз строителей – РСС</li> </ul> | <ul style="list-style-type: none"> <li>▶ Российское общество инженеров Строительства –РИОС</li> <li>▶ Российская и Международная инженерная академии</li> <li>▶ Участники крупнейших строительных выставок в Москве, регионах России и странах ближнего и дальнего зарубежья</li> <li>▶ Участники международных, региональных конференций и круглых столов в Москве, С-Петербурге, Н. Новгороде и других городах</li> <li>▶ Научно-исследовательские и проектные строительные организации</li> <li>▶ Предприятия стройиндустрии</li> <li>▶ Крупные строительные фирмы</li> <li>▶ Потенциальные инвесторы в России и за рубежом и др.</li> </ul> |
|--|---|

#### Аудитория подписчиков:



1. Предприятия стройиндустрии (производство СМ, поставщики, проектирование, арх-ра, дизайн).
2. Строительные организации.
3. Научно-исследовательские институты, вузы, техникумы, ч/л.
4. Государственные структуры.

#### Стоимость публикации

##### Статьи:

2/1 (разворот).....**84 000 руб.**

1/1 (190x250).....**50 000 руб.**

##### Модульная реклама:

2/1 (190x250) x 2.....**90 000 руб.**

1/1 (190x250).....**64 000 руб.**

1/2 (190x125, 90x250).....**42 000 руб.**

1/4 (190x62, 90x125).....**25 000 руб.**

##### 1-я обложка:

1 полоса (195x190).....**180 000 руб.**

##### 2-я обложка:

1 полоса (195x277).....**84 000 руб.**

1/2 (195x137, 95x277).....**50 000 руб.**

##### 3-я обложка:

1 полоса (195x277).....**84 000 руб.**

1/2 (195x137, 95x277).....**38 000 руб.**

##### 4-я обложка:

1 полоса (195x277).....**115 000 руб.**

#### Требования к материалам, предоставляемым в редакцию:

1. Статьи — в электронном (MS WORD 7.0.) и распечатанном виде (объем 4,5 тыс. знаков — полоса и 9 тыс. знаков — разворот); аннотации.
2. Графические файлы, рекламные модули — отдельно в формате TIFF для PC с разрешением 300 dpi, CMYK (цветные).
3. Распечатки — с указанием имени файлов (обязательно) и пожеланиями по оформлению.
4. Электронные носители — компакт-диски, флэш-карты. Доставка материалов возможна различными способами, приоритет — электронной почтой.