

海を知れば、海の旅はもっと楽しい!

TAKE
FREE

知リタビ

BOSO SHIRITABI

特別
企画

房総ゆるキャラ座談会

「おらが街の海じまん」



房総を旅して、「海を学ぶ」

“渚の駅”たてやま(館山市)

道の駅 和田浦 WA・O!(南房総市)

鴨川シーワールド(鴨川市)

千葉県立中央博物館分館

海の博物館(勝浦市)

房総半島の漁撈文化と館山湾の恵み

「渚の駅」たてやま 館山市

(渚の博物館・海辺の広場)
Nagisa no eki Tateyama



真鯛
館山湾にも生息し、千葉県にゆかりの深い魚として、県の魚に選定されています。

「渚の駅」たてやまには、「渚の博物館」と「海辺の広場」のふたつ施設があります。「渚の博物館」では、房総の伝統的な漁撈用具や漁業に関わる人たちの暮らしを分かりやすく紹介しています。「海辺の広場」では、館山湾に生息する魚や生き物の展示水槽や、直に触れることができるタッチプール水槽があります。

INFORMATION	
●開館時間	9:00~16:45
●休館日	海の博物館(原則、年末年始と毎月最終月曜日) 海辺の広場(原則、年末年始と毎月最終月曜日) *休館日が変更する場合があります。
●入場料	無料
●駐車場	普通車91台、大型車4台、身障者用4台
●住所	〒294-0036 千葉県館山市館山1564-1
●電話	0470-22-3606

達人からの挑戦状

「海辺の広場」で人気のキーホルダー教室。材料に何を使っているか、分かりますか。

[ヒント]材料は、古代から長寿食とされた貝の殻です。房総の代表的な高級食材として、人気の高い貝です。



答えはWEBで!

クジラの骨格標本と見て楽しいクジラ資料館

道の駅 和田浦WA・O! 南房総市

Wadaura WA・O



シロナガスクジラの全身骨格標本
クジラ広場公園にて屋外展示しているので、誰でも無料で見学できます。

アジな「大漁舟盛り」御膳

旅人あこがれの「舟盛り」を、リーズナブルに楽しめるメニューをご用意しました。海辺のお宿に泊まった気分、美味しく美味しく「船・地魚料理」をお楽しみください。



スタッフからの挑戦状

勇魚(いさな)とは、ある生き物の古名です。現代では、その生き物のことを何と呼んでいるでしょうか。

[ヒント]いさな取りは万葉歌の中にも登場し、浜・海・瀬にかかる枕詞です。捕った勇魚は、その身はもろもろ、骨やヒゲ、頭や血も、愛情をもってすべて有効利用されました。



答えはWEBで!

INFORMATION	
●開館時間	9:00~19:00
●休館日	不定休
●入場料	無料
●駐車場	普通車106台、大型車7台、身障者用2台
●住所	〒299-2703 千葉県南房総市和田町仁長満243
●電話	0470-47-3100

www.city.tateyama.chiba.jp/

www.mboso-etoko.jp/wao/

海の王者シャチをはじめとする多彩なパフォーマンス

鴨川シーワールド 鴨川市

kamogawa Seaworld



鴨川市東条海岸は、アカウミガメの産卵場所です。写真は、この浜で産んだ卵を保護し、園内の「海亀の浜」でふ化した生後6ヶ月のアカウミガメです。



トロピカルアイランド
ダイバー気分、トロピカルな南の海を体験。



動物とのふれあいや、大自力のシャチなど、ダイナミックなパフォーマンスは必見!

シャチ

シャチトレーナーからの挑戦状

鴨川シーワールドは、日本で初めてシャチの繁殖に成功。2008年には、その日本で初めて生まれたシャチ「ラビー」によるシャチ3世の出生にも成功しました。そこで質問、生まれたばかりのシャチの体の色は、何色と何色の2色でしょうか。

[ヒント]1色は、親と同じ黒色、もうひとつの色は、可愛らしい色です。赤ちゃんシャチの成長とともに徐々に黒い色になり、親と同じ黒くなります。



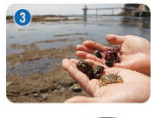
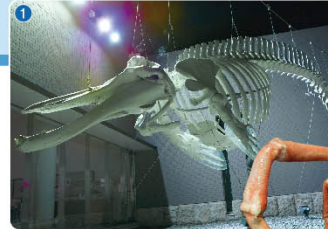
答えはWEBで!

INFORMATION	
●開館時間	9:00~17:00
●休館日	※11/18~21/150平日(正月期間を除く)は9:00~16:00 不定休(12月、1月に予定)
●入場料	大人2,800円、小人1,400円、65歳以上1,950円(※中学生以下は半額) 予約2,100円(中学生以下は半額) ※団体予約あり
●駐車場	1,000台(無料) ※普通車9,000台、二輪200台
●住所	〒296-0041 千葉県鴨川市東町1464-18
●電話	04-7093-4803

海への好奇心をふくらませ海の自然を体験する

千葉県立中央博物館分館 海の博物館 勝浦市

Coastal Branch of Natural History Museum and Institute, Chiba



タカアシガニ
東京湾の入口「東京海底谷」の海前にくらよすオゾラマで展示。

体験交流員からの挑戦状

ツチクジラには、歯が何本あるでしょうか。

[ヒント]手にしているのは、マッコウクジラの歯です。マッコウクジラは、ツチクジラと同じクジラ属で、このような歯が下顎だけにしかなく、片側で20~28本あります。



答えは現地です!

INFORMATION	
●開館時間	9:00~16:30(入館は16:00まで)
●休館日	月曜日(祝日の場合はその翌日) ※その他臨時休館(雨天あり)
●入場料	一般200円、高校生100円、中学生以下65歳以上無料 ※障害者およびその介護者(有料) ※団体予約あり(要予約) ※60歳以上無料
●駐車場	普通車166台、大型車8台、身障者用4台 ※身障者専用駐車場(無料) ※バス専用駐車場200台、中大型バス専用駐車場10台(無料) ※貸し切り専用駐車場10台(無料)
●住所	〒299-5242 千葉県勝浦市吉尾123
●電話	0470-76-1133

www.kamogawa-seaworld.jp/

www.chiba-muse.or.jp/UMIHAKU/

アイコン説明

- P 駐車場
- お手洗い
- 障害者設備
- 電話
- 売店
- レストラン
- 喫茶・軽食
- 無料休憩所
- 案内所
- 公園
- 乳幼児用設備
- 展望台
- 博物館
- ロッカー
- AED
- 津波避難場所
- 救護室

三方を海に囲まれている房総。東と西、そして南で海の様子がどのように異なるか、それを実際に自分の目で見て回ることが「知りタビ」の醍醐味。ぜひ一度、グルッと訪ねてみてね!

「おらが街の海じまん」

房総ゆるキャラ座談会



なんぼーくん ねえ、みんな。地球上最大の動物って何だか知ってる…。

カッピー エヘ。地球上最大の動物は、シロナガスクジラだよ。全長約34mもある個体が記録されているんだって。

オルタン 広い海の中には、大きな生き物もすんでいるし、いろいろな種類の生き物も暮らしているんだよね。

ダツペエ 僕がすんでいる館山市の館山湾には、たくさん海の生物が生息しているんだっぺ！なんていっても館山湾は、年間を通してサンゴが生育できるくらいに暖かく、たくさんサンゴが生息しているっぺ！そのサンゴの周りでは熱帯魚も一年中、見ることが出来るっぺ！



なんぼーくん 南房総市の話をしてもいいですか…。青い海が美しい事で知られる白浜には、「白浜の屏風岩」と呼ばれていて、千葉県天然記念物に指定されている場所があります…。波の侵食に強い泥板岩と弱い砂岩が層になって隆起し、それが波で侵食されて、まるで洗濯板のようなんです…。

カッピー 勝浦海中公園のある勝浦鵜原海岸は、自然美あふれるリアス式海岸の景勝地だよ。しかも、海中展望塔まで続く橋の上から見る眺めは壮観で、波打ち際には、漁師さんたちが岩を削って作った昔の生け簀なども残っていて、海で生きてきた人たちのたくましさも感じられるんだ。この鵜原海岸には砂浜や磯もあって、潮が引けば広い磯が眺められるよ。

オルタン 鴨川のお海だっぺすこいよ。鯛は水深約30mから150mあたりの海の中で、群れを作らずにすんでいるのが普通なんだけど、「鯛ノ浦」では水面近くに群れをなしてすんでいて、船頭さんが遊覧船のへりをたたくと、海面にすこい数の鯛が集まってくるんだ。この鯛は特別天然記念物なんだよ。

カッピー 一年中、鯛が見られるっぺいいね。勝浦海中公園にある海中展望塔から見ると、季節によって泳いでいる魚も海の色もかわるんだよ。

ダツペエ 陸に四季があるように、海の中にも四季があるっぺ！その季節ごとに海の中の生き物のすみかも変わるし、海の色も変わるっぺ！海の中って不思議だっぺ！



オルタン 房総はぐるっと海に囲まれているけど、東と西の海はまったく違うね。東の太平洋はよく見ると海面に黒い帯のような流れがあって、カツオなどの回遊魚が、この潮に乗って長い距離を移動しているんだよね。

カッピー そうだよ。僕たちカツオは、春から夏にかけて北上し、秋から冬は暖かい南の海に戻るんだ。

なんぼーくん 南房総は回遊魚もたくさん水揚げされますが、伊勢エビもたくさん獲れますね…。このあたりでは、伊勢エビじゃなく房州エビって呼ぶけど…。岩場の多い房総の海が大好きで二年中ここで暮らしているっぺすよね…。

ダツペエ 僕は海に入れないけど、豊かな海を守っていくためには、森や里山の環境がとても大切だっぺ！森から流れた栄養が、海を豊かにするっぺすこいよ聞いてっぺ！

なんぼーくん ほぅ…。山も海も、自然はすべてつながっているっぺすね…。この美しい房総の海を守るためには、山も森も川も、大切にしないといけないっぺすね…。

ダツペエ 館山市出身。雄理の犬で、里見八犬伝の犬「八房(やっふさ)」の親戚の末裔(まつえい)の知り合いの親戚。おんからで通当。房州育ちでは房州が1本足りない。房総の方言がしみつき、鵜原には必ず「っぺ！」がつく。「ワフワン」ではなく「ヘエ」はとる。



オルタン 鴨川市・鴨川シーワールド出身。「シャチ」をモデルにした鴨川シーワールドのメインキャラクター。スポーツ万能で明るい人気者だけど、自立おたがり屋でも調子者なの玉にキズ。鴨川シーワールド園内イベントはもちろん、千葉県及び近畿圏のイベントにも参加。



カッピー 勝浦市出身。勝浦を代表する特産品のカツオがモチーフで、大きく遊んだ目は新鮮で活きがいいあかし。おじり泳ぎをいえない女のコウで、勝浦市の観光PRなどに活躍中。実は、全国から寄せられた654件の応募作品の中から選ばれたエリート中のエリート。



なんぼーくん 南房総出身。誕生日は7月の第3日曜日(海の日)。引っ込み思案でいたずら好きなのんびり屋。今はまだ泳げないけど、アマさんになるために練習中。匂の物がたくさんある南房総と花柄が好き。男の子か、女の子かはヒミツ…。





房総をグルッと周ろう! 知りタビ! ロードマップ

