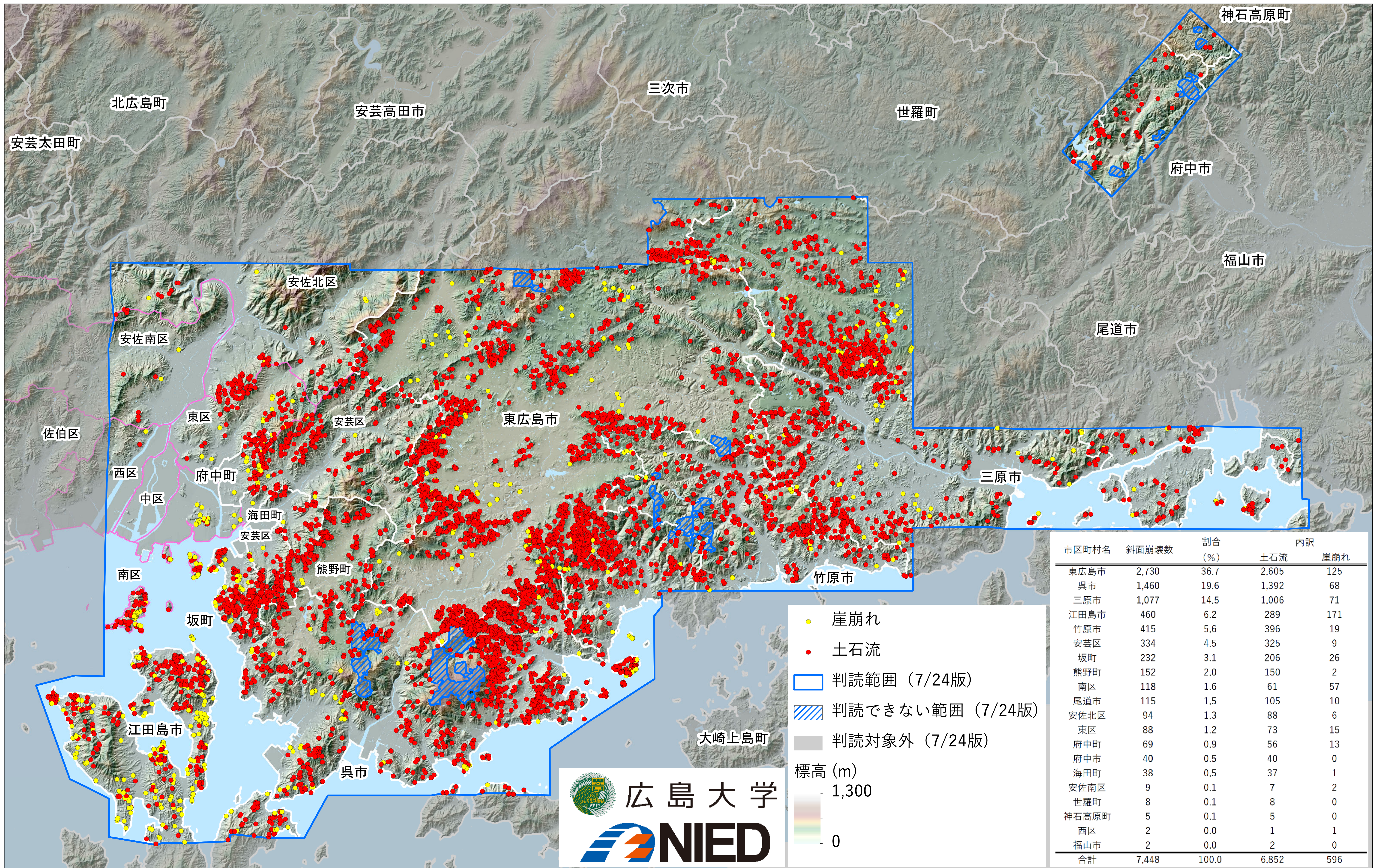


平成30年7月豪雨による広島県の斜面崩壊分布図（第三報）

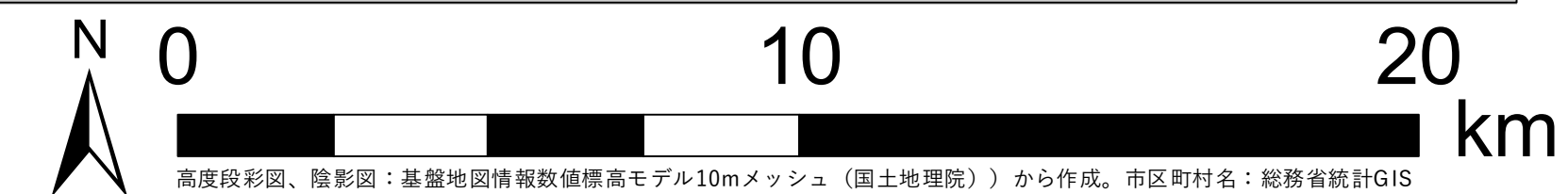
平成30年7月24日作成



広島大学平成30年7月豪雨災害調査団（地理学グループ）

後藤秀昭・熊原康博・岩佐佳哉・山中 蛍・迫田和也・元吉梨奈子・竹内 峻・小川穂乃香・原 健太・中田 高・村田 翔・月森義基

内山庄一郎（国立研究開発法人 防災科学技術研究所）



高度地形図、陰影図：基礎地図情報数値標高モデル10mメッシュ（国土地理院）から作成。市区町村名：総務省統計GIS