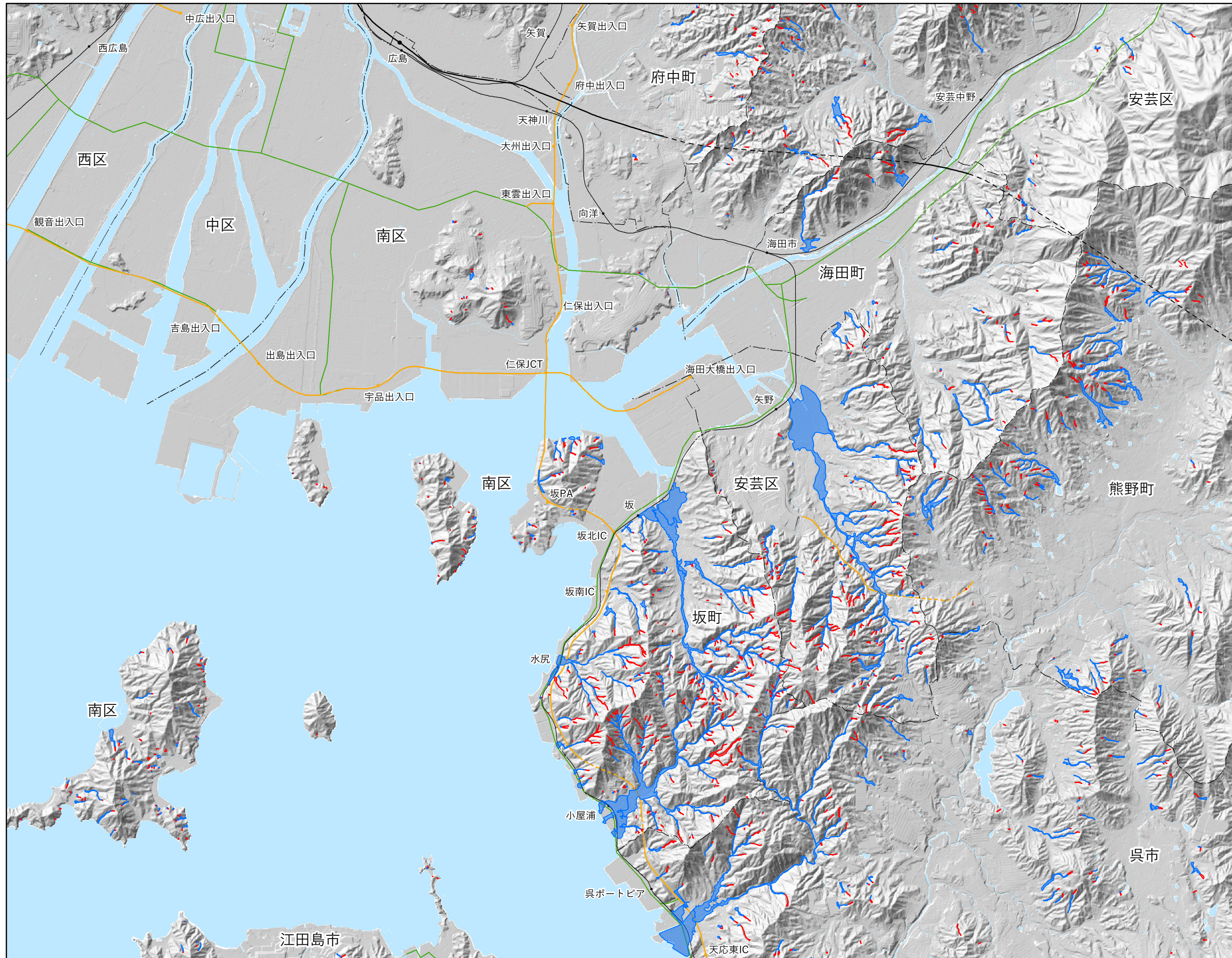


1:50,000

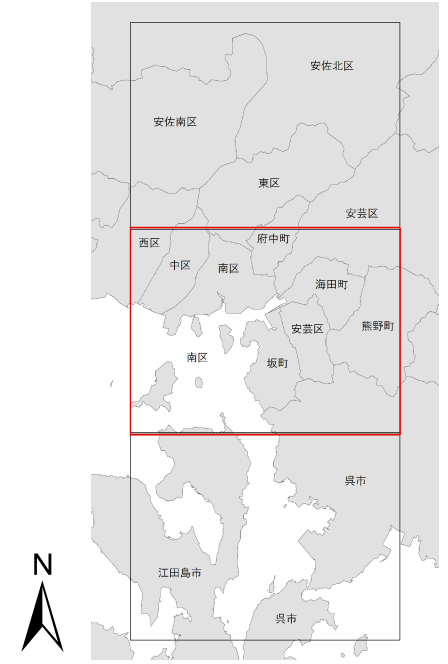
# 平成30年7月豪雨による広島県の斜面崩壊の詳細分布図「広島市南東部と坂町周辺」 (第一報)

平成30年10月18日作成



- 侵食域
- 堆積域
- 新幹線
- 新幹線 (地下部)
- JR在来線
- JR在来線 (地下部)
- 高速道路
- 高速道路 (地下部)
- 国道
- 国道 (地下部)
- 都道府県界
- 市区町村界

- ・ 鉄道・道路 (MapPackage2016、株式会社東京地図研究社)
- ・ 陰影図 (数値標高モデル5mメッシュから作成、国土地理院)
- ・ 自治体境界、水部 (基盤地図情報)



広島大学平成30年7月豪雨災害調査団 (地理学グループ)

後藤秀昭・熊原康博・岩佐佳哉・村田 翔・竹内 峻・山中 蛍・小川穂乃香・迫田和也・元吉梨奈子・増田泰典・幡歩紘人・中田 高 (広島大学) ・内山庄一郎 (国立研究開発法人 防災科学技術研究所)

