

TeMAの活動をいち早くお届けする TeMA NEWS

2022年2月4日

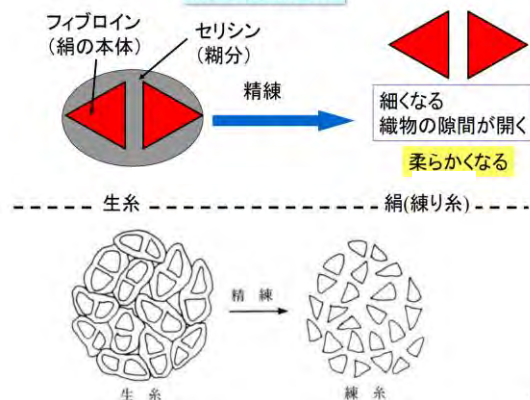
基礎科 動物繊維② 絹

032号

専任講師 池田 善光先生

絹

絹の精練とは



17

繭から糸を取り出すのを**製糸**といい、蚕が吐き出した繭糸を集めたのが**生糸**でこれを精練したのが**絹糸**になる。絹は断面が三角形だけではなく、丸や四角に近い形もあり、それが絹独特のナチュラルな風合いになる。

繭から取り出した糸(生糸)は表面が糊分で被われて硬いので糸を精練によって柔らかくします。



生糸→絹糸

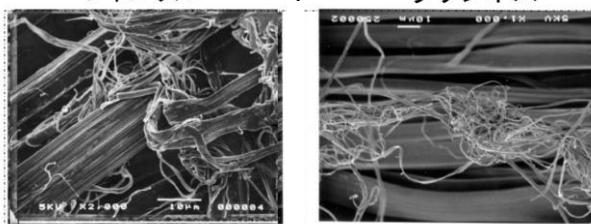
精練の方法には使用する**薬剤**によって
 ①セッケン練り
 ②セッケン・ソーダ練り
 ③酵素練り
 等があります。
 また、精練の**方式**によって
 ①袋練り
 ②泡練り
 ③噴射型染色機械練り
 等があります。

16

白化

フィブリル

ラウジネス



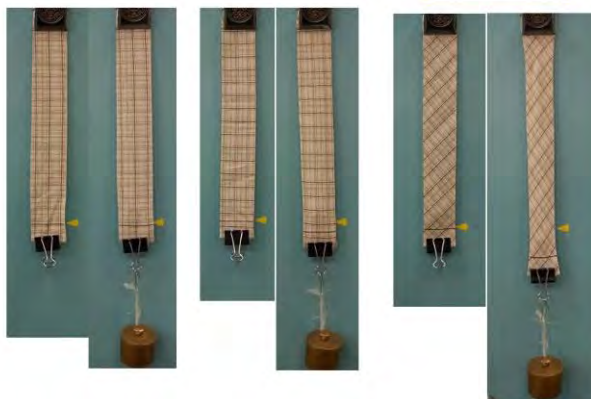
白化には**フィブリル**と**ラウジネス**の2種類ある。**フィブリル**(スレ)は湿潤時の摩擦によって、**ラウジネス**はドライクリーニングの溶剤や乾燥時の摩擦によって白化する。拡大するとフィブリルはひび割れた状態で、ラウジネスは細長い繊維が表面に浮き出る。どちらも濃色のものほど目立つ。

ネクタイが**バイアス**(斜めに)裁断されるのは?

たて方向

よこ方向

バイアス方向



織物はたて、よこ方向は伸びにくい性質だが、バイアスは上図のように程よく伸びるので、ネクタイを締めた際、首の動きに合わせて伸び緩む性質を与えられる。

会の趣旨

繊維製品全般にわたる知識を修得し、クリーニング技術の向上を図り、あわせてアパレル及びその関連業界との交流を通じ、相互の理解を深め、情報の交換等協力関係を高める。加えて会員同志の融和を生かし業務を向上させ、一般社会への貢献に力を注ぐ。

TeMA
Textile Maintenance Association

TeMANEWS 編集委員**随時募集!**

メールはこちら kingtaka7075@gmail.com

パソコンを使った文章作成・写真掲載などの活動報告を担当しております。初めは簡単な作業からなので安心!ご興味ある方は編集長 杉山 までお気軽にご連絡ください。

