

Junte-se à Rede AmeriFlux!

ameriflux.lbl.gov

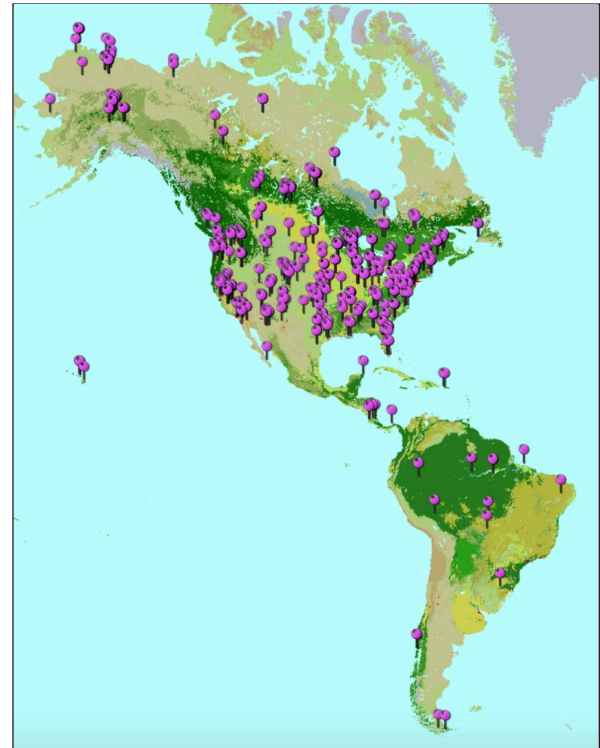


Observando a biosfera respirar

A rede AmeriFlux é uma comunidade entusiástica e colaborativa, dedicada à pesquisa que cobre todo o espectro de ecossistemas e climas, da Amzônia até o ponto mais alto do Alasca. Esses cientistas usam medidas de fluxo de carbono, água e energia para avaliar ecossistemas terrestres e respostas e efeitos das condições ambientais, incluindo mudanças no clima, uso do solo e eventos extremos, como secas, tempestades ou incêndios. Por ser uma rede criada por pesquisadores e para pesquisadores, membros da rede AmeriFlux adaptam tipos de observação às necessidades únicas de cada ecossistema. Cientistas usam os dados da rede AmeriFlux para investigar os vínculos mas significativos entre processos de ecossistemas e respostas climáticas.

A rede AmeriFlux é apoiada pelo Projeto de Gerenciamento AmeriFlux (AMP, da sigla em inglês; veja ameriflux.lbl.gov), que provê diversos serviços e ferramentas sem custos para os membros. AMP é financiado pelo Departamento de Energia dos EUA, e sediado no Lawrence Berkeley National Laboratory na Califórnia.

Ao se juntar à rede AmeriFlux, você encontrará oportunidades para novas colaborações e aumentará visibilidade de sua pesquisa e de seus alunos. Depositar seus dados no banco de dados AmeriFlux ajudará a atender requisitos de gerenciamento de dados de agências de formento e fortalecerá suas propostas para financiamento de pesquisa. Além disso, dados contribuídos à rede AmeriFlux são automaticamente incluídos nos conjuntos de dados globais da rede FLUXNET.



Mapa de rede AmeriFlux. São mais de 300 sites membros em todo o Hemisfério Ocidental.



Equipamentos e apoio técnico. Stephen Chan com o gerente do site da UMBS (identificador US-UMB), Chris Vogel, uma torre de 52 metros, durante uma visita técnica ao site, no verão de 2017.



Equipamentos e apoio técnico. Apoio técnico. Stephen Chan analisa o sistema portátil de covariância de vórtices AmeriFlux (PECS, da sigla em inglês), comparando dados com o sistema do site US-UMB. Crédito da foto: Chris Vogel.



U.S. DEPARTMENT OF
ENERGY

Office of
Science

Office of Biological and Environmental Research

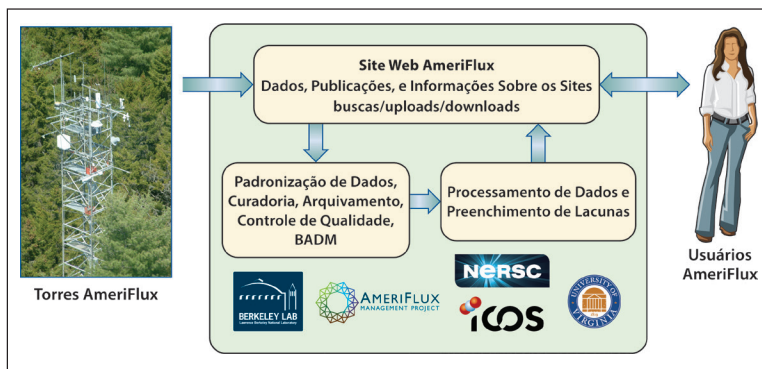
science.energy.gov/ber/

Registre seu site e obtenha acesso a recursos AMP!

- Gases de calibração sem custos! (CO₂ e CH₄)
- Use serviços de dados fornecidos:
 - Preenchimento de lacunas para dados de meteorologia solo e de fluxo
 - Balanços anuais de gases
 - Estimativas de incerteza
 - Produtos de dados padronizados
 - Detecção automatizada de problemas
- Sua afiliação à outras redes locais e regionais não é afetada
- Arquive seus dados de forma segura, incluindo dados de alta frequência
- Visitas (sem custos!) de consultores técnicos a seu site, ajudando a melhorar a qualidade da coleta de dados
- Suporte técnico e análises de cenários
- Receba a caracterização do seu site com imagens usando drones:
 - Imagens de bandas visíveis
 - NDVI
 - Albedo
 - Imagens termais
- Empréstimo de sensor PAR para calibrar seus próprios sensores PAR

- Empréstimo de sistemas completos de covariância de vórtices (por até três anos)
- Continue coletando seus dados enquanto seu instrumento está sendo ou reparado! Use o programa de empréstimo gratuito de instrumentos:
 - CO₂ /H₂O
 - Radiômetros de quatro componentes
 - Anemômetros sônicos
 - Analisador de metano de caminho aberto
- Participe de workshops de treinamento em dados e tecnologia
- Compartilhe seus dados com seus colegas; com reconhecimento pelo trabalho de dados, e aumente a visibilidade do seu site
- Obtenha um DOI para os dados do seu site
- Veja quem baixou seus dados, como estão sendo usados, e quantas vezes foram baixados
- Participe de nossos cursos de segurança on-line e obtenha créditos reconhecidos

Conecte-se com seus pares: junte-se à lista de e-mail da comunidade AmeriFlux, participe das reuniões de pesquisadores-líderes, publique os destaques de sua pesquisa, e compartilhe fotos e figuras especiais.

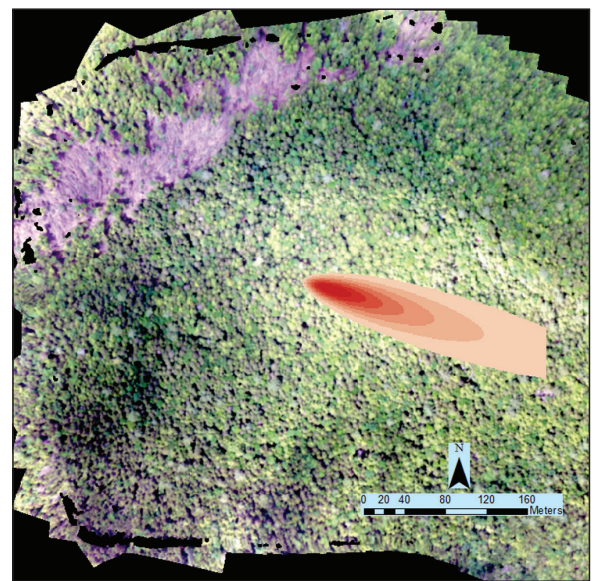


Como os Dados são Tratados. Os dados são enviados ao banco de dados, verificados quanto à qualidade e arquivados. Após a validação, os dados ficam disponíveis de forma aberta e pública para a comunidade científica mundial. A rede AmeriFlux coordena com outras redes em todo o mundo para padronizar os conjuntos de dados e criar produtos de dados de valor agregado para que pesquisadores possam mais facilmente fazer comparações em níveis até continentes e melhorar modelos do sistema terrestre.

O que você precisa fazer para registrar um site?

1. Crie sua conta pessoal (ameriflux.lbl.gov/community/join/)
2. Envie o formulário de informações gerais do site (ameriflux.lbl.gov/data/badmdata-templates/)
3. Envie os dados dentro de 3 anos para manter seu site ativo

Nota: Os dados para sites já fechados também são bem-vindos. Considere investir o tempo para rever os dados coletados no passado e compartilhá-los.



Elias Ayrey compartilhou sua imagem da Orthomosaica Aérea com footprint de junho de 2016. Esta imagem mostra 35ha de derrubada de árvores por vento que ocorreu 120 m a nordeste da torre AmeriFlux US-Ho2, juntamente com o footprint projetado com ventos do oeste. Veja mais na galeria de imagens AmeriFlux — <http://ameriflux.lbl.gov/community/image-gallery/>

Contatos em Português/Espanhol/Francês

Português:

Gilberto Pastorello, gzpastorello@lbl.gov, +1.510.486.4613

Espanhol:

Trevor Keenan, trevorkeenan@lbl.gov, +1.510.486.5537

Francês:

Sébastien Biraud, scbiraud@lbl.gov, +1.510.486.6084

Gerentes do Projeto

Margaret Torn, ameriflux@lbl.gov, +1.510.495.2223

Dennis Baldocchi, baldocchi@berkeley.edu, +1.510.642.2874

Gerente do Time Técnico

Sébastien Biraud, ameriflux-tech@lbl.gov, +1.510.486.6084

Gerente do Time de Dados

Deb Agarwal, ameriflux-support@lbl.gov, +1.510.486.7078