

¡Únete a la Red de AmeriFlux!

ameriflux.lbl.gov

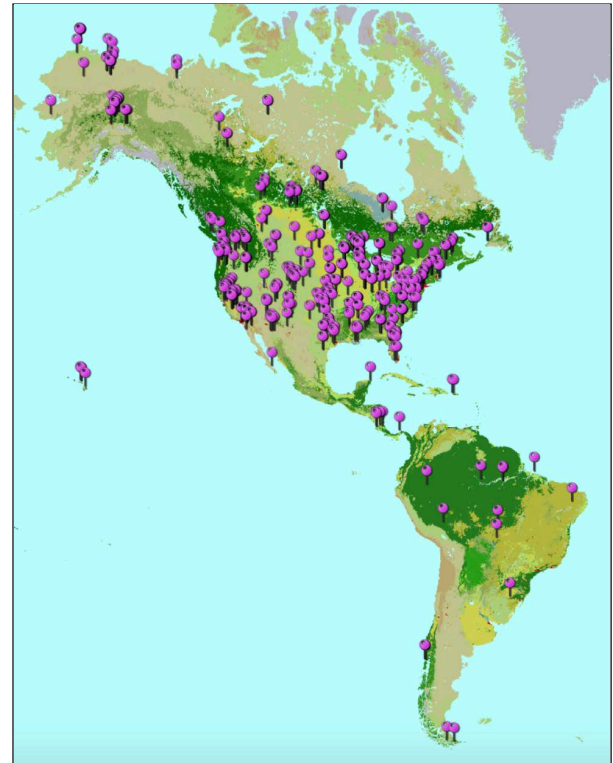


Ayúdanos a observar la respiración de la biósfera

La red AmeriFlux es una comunidad colectiva y activamente colaborativa, dedicada a la investigación de los diversos ecosistemas y climas encontrados desde los bosques lluviosos de la región Amazónica hasta la zona más septentrional de Alaska. Los investigadores que colaboran en AmeriFlux usan mediciones de flujos de carbono, agua y energía para evaluar las reacciones y retroalimentaciones de ecosistemas terrestres al medio ambiente, incluyendo cambios climáticos, ordenamiento territorial y eventos extremos como sequías, tormentas o incendios forestales. AmeriFlux es una red impulsada por científicos que diseñan sus estudios e instrumentación de acuerdo a las necesidades de investigación de cada ecosistema en el que trabajan.

AmeriFlux es apollada por el Proyecto de Manejo de AmeriFlux (AmeriFlux Management Project, AMP, www.ameriflux.lbl.gov), que brinda servicios y herramientas gratuitas a los investigadores participantes en AmeriFlux. AMP es financiado por el Departamento de Energía de los EE. UU., y administrado por el Laboratorio Nacional Lawrence Berkeley en California. Durante sus más de dos décadas de existencia, AmeriFlux ha establecido una fuerte membresía en las regiones de EE. UU. y Canadá y actualmente busca expandir su membresía significativamente en los países de Latino America.

Al unirse a la comunidad AmeriFlux, nuevos miembros encontrarán nuevas y diversas oportunidades de colaboración que aumentarán la visibilidad de su investigación. Además, el agregar datos a la red AmeriFlux, también ayudará con el cumplimiento de requisitos de administración de datos requeridos por organismos/programas de financiamiento científico y fortalecerá las propuestas de investigación de los miembros participantes. Los datos agregados a la red AmeriFlux son incluidos automáticamente a la base de datos global de FLUXNET. (<http://fluxnet.fluxdata.org/>)



Mapa de las Ubicacion de AmeriFlux. Más de 300 sitios participantes en la red AmeriFlux en el hemisferio Occidental.



Equipo Técnico de AmeriFlux. Stephen Chan con el gerente de UMBS Chris Vogel en la torre US-UMB (52 metros de altura) durante una visita técnica en el verano de 2017.



Equipo Técnico de AmeriFlux. Stephen Chan revisa el sistema portátil de eddy-covarianza de AmeriFlux (PECS) contra los datos del sistema permanente de eddy-covarianza del sitio AmeriFlux US-UMB. Crédito fotográfico: Chris Vogel



U.S. DEPARTMENT OF
ENERGY

Office of
Science

Office of Biological and Environmental Research

science.energy.gov/ber/

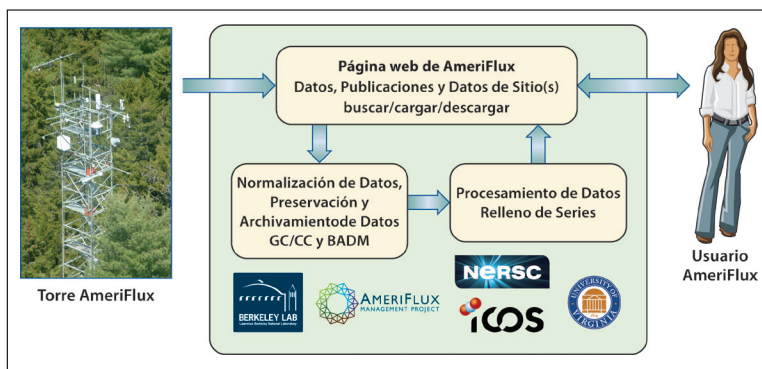
¡Registra tu sitio y aprovecha los beneficios!

Servicios gratuitos ofrecidos a miembros de AmeriFlux:

- Gases de calibración (CO₂ y CH₄)
- Préstamos de sensor PAR para calibrar tus sensores
- El programa de préstamo de sensores te ayudará a evitar interrupciones en tus datos cuando tus sensores necesitan calibración o reparación. Sensores disponibles:
 - CO₂/H₂O
 - Radiómetros de cuatro componentes
 - Anemómetros sónicos
 - Analizador de metano de ruta abierta
- Préstamos de corto y largo plazo (hasta 3 años) de sistemas de respuesta rápida
- Caracterización de tu sitio con imágenes de sistemas aéreos no tripulados (unmanned aerial systems; UAS)
 - Imágenes visibles (bandas espectrales visibles)
 - NDVI
 - Albedo
 - Imágenes térmicas (bandas espectrales térmicas)
- Soporte técnico y asesoramiento en general
- Asesores técnicos disponibles para visitas de campo. ¡Estos asesores pueden ayudarte a mejorar la calidad de tus datos gratuitamente!

- Acceso en línea a cursos de seguridad
- Invitaciones anuales a talleres acreditados de agregados a la red AmeriFlux son incluidos
- Archivamiento de datos seguro, incluyendo datos de alta frecuencia
- Uso de servicios de datos que brindan:
 - Relleno de series anuales de datos meteorológicos y de flujo
 - Presupuestos anuales
 - Estimación de incertidumbre de datos
 - Disponibilidad de productos de datos estándar
 - Detección automatizada de problemas
- Digital object identifier (DOI) para tu(s) base(s) de datos
- Tu afiliación a AmeriFlux no afecta tus demás afiliaciones
- Oportunidades que facilitarán el reconocimiento y visibilidad de tu sitio al compartir tus datos con otros miembros

Mantente en contacto: únete a la lista de correo electrónico de la comunidad AmeriFlux, participa en reuniones de investigadores principales, publica los aspectos más destacados de tu investigación y comparte fotos, gráficos especiales y demás.

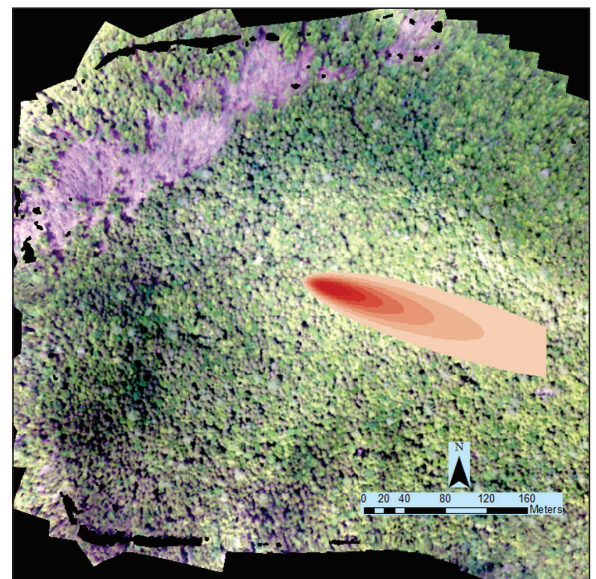


Manejo de Datos. Los datos ingresados a la página web de AmeriFlux son cargados, verificados y archivados. Después de la validación, los datos estarán disponibles de forma gratuita y pública para la comunidad científica mundial. La red AmeriFlux y otras redes mundiales coordinan la estandarización de sus diferentes bases de datos para facilitar el uso de datos en Modelos del System de la Tierra y en comparaciones continentales.

¿Qué necesitas hacer para registrar tu(s) sitio(s)?

1. Crear tu cuenta personal (ameriflux.lbl.gov/community/join/)
2. Llenar y someter el formulario de información general del sitio (ameriflux.lbl.gov/data/badmdata-templates/)
3. Añadir tus datos dentro de 3 años para mantener tu sitio web activo

Nota: Los datos históricos también pueden ser útiles, por lo tanto, datos de sitios cerrados/finalizados también son bienvenidos.



Elias Ayrey compartió esta imagen de Orthomosaico Aéreo de junio del 2016. La imagen muestra el derribo de 35ha de árboles ocurrido a 120m al noreste de la torre AmeriFlux US-Ho2 y la huella proyectada de eddy-covarianza con vientos del oeste.

Esta y otras imágenes están disponibles en la galería de imágenes AmeriFlux en la página web: <http://ameriflux.lbl.gov/community/image-gallery/>.

Contactos Especializados en Distintos Idiomas

Español:

Trevor Keenan, trevorkeenan@lbl.gov, +1.510.486.5537

Português:

Gilberto Pastorello, gzpastorello@lbl.gov, +1.510.486.4613

Francés:

Sébastien Biraud, scbiraud@lbl.gov, +1.510.486.6084

Coordinadores Generales

Margaret Torn, ameriflux@lbl.gov, +1.510.495.2223

Dennis Baldocchi, baldocchi@berkeley.edu, +1.510.642.2874

Coordinador de Equipos Técnicos

Sébastien Biraud, ameriflux-tech@lbl.gov, +1.510.486.6084

Coordinador de Equipos de Manejo de Datos

Deb Agarwal, ameriflux-support@lbl.gov, +1.510.486.7078