

GNU LINUX PRATIQUE

JAN. / FÉV. 2023

FRANCE MÉTRO. : 9,90 €
BELUX : 10,90 € CH : 15,80 CHF
ESP/IT/PORT-CONT : 10,90 € DOM/S : 10,90 €
TUN : 23 TND MAR : 110 MAD CAN : 17,99 \$CAD



ACTUS / LÉGISLATION

Comprendre le nouveau cadre législatif autour des ransomwares p. 08

INFRA / JAVA

Déployer une grille de données Infinispan à l'aide d'Ansible p. 73

VITESSE / PERFORMANCES / EFFICACITÉ

Combiner les avantages des machines virtuelles et conteneurs ?

CRÉEZ VOS PREMIÈRES MICROVM AVEC FIRECRACKER !

p. 26

- Découverte, fonctionnement et installation
- Configuration de vos microVM
- Création d'une image personnalisée



MÉMO SHELL

L'essentiel des lignes de commandes pour gérer votre réseau p. 40

CLUSTER

Gérer une infrastructure en haute disponibilité au niveau applicatif à l'aide de Java JEE Wildfly p. 50

SURVEILLANCE / SERVEURS

Mise en place et configuration de la solution de monitoring réseau LibreNMS p. 16

DEVOPS

L'approche GitOps en pratique avec Flux CD p. 58

LINUX PRATIQUE est édité par Les Éditions Diamond

12 Place du Capitaine Dreyfus - 68000 Colmar - France
Tél. : 03 67 10 00 20 | Fax : 03 67 10 00 21

E-mail : cial@ed-diamond.com
lecteurs@linux-pratique.com

Service commercial : diamond@abomarque.fr

Sites : linux-pratique.com
ed-diamond.com

Directeur de publication : Arnaud Metzler

Chef des rédactions : Denis Bodor

Rédactrice en chef : Aline Hof

Responsable service infographie : Kathrin Scali

Responsable publicité : Tél. : 03 67 10 00 27

Service abonnement : Linux Pratique / Abomarque

53 Route de Lavaur, 31242 L'Union

Tél. : 03 67 10 00 20

E-mail : diamond@abomarque.fr

Photographie et images : stock.adobe.com/fr

Impression : pva, Druck und Medien-Dienstleistungen GmbH, Landau, Allemagne

Distribution France : (uniquement pour les dépositaires de presse)

MLP Réassort :

Plate-forme de Saint-Barthélemy-d'Anjou

Tél. : 02 41 27 53 12

Plate-forme de Saint-Quentin-Fallavier

Tél. : 04 74 82 63 04

Service des ventes :

Abomarque - Tél. : 06 15 46 15 88

IMPRIMÉ en Allemagne - PRINTED in Germany

Dépôt légal : À parution

N° ISSN : 0183-0872

N° CPPAP : K78 990

Périodicité : Bimestriel

Prix de vente : 9,90 Euros

La rédaction n'est pas responsable des textes, illustrations et photos qui lui sont communiqués par leurs auteurs. La reproduction totale ou partielle des articles publiés dans Linux Pratique est interdite sans accord écrit de la société Les Éditions Diamond. Sauf accord particulier, les manuscrits, photos et dessins adressés à Linux Pratique, publiés ou non, ne sont ni rendus, ni renvoyés. Les indications de prix et d'adresses figurant dans les pages rédactionnelles sont données à titre d'information, sans aucun but publicitaire. Toutes les marques citées dans ce numéro sont déposées par leur propriétaire respectif. Tous les logos représentés dans le magazine sont la propriété de leur ayant droit respectif. Les articles non signés contenus dans ce numéro ont été rédigés par les membres de l'équipe rédactionnelle des Éditions Diamond.



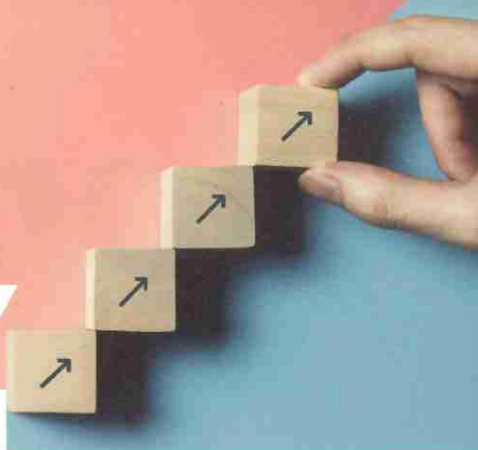
Retrouvez-nous sur :

@linuxpratique @editionsdiamond

@linuxpratique linux-pratique.com

édito

Linux Pratique n°135



L'année 2022 s'achève tout doucement et je vous propose de finir celle-ci sur une conclusion positive concernant le domaine qui nous intéresse. À l'occasion de l'Open Source Experience, rendez-vous européen consacré à l'écosystème open source dont nous sommes partenaires et où vous avez peut-être pu nous croiser (n'hésitez pas à venir nous faire coucou la fois prochaine, on est plutôt sympa ;-)), nous avons pu prendre connaissance des résultats d'une étude* mandatée par Systematic Paris-Region, Numeum et le CNLL et réalisée par la société d'études Markess. Cette dernière, consacrée au marché de l'open source en France et en Europe, a permis d'établir un certain nombre de tendances sur les dernières années et celles à venir.

Je vous propose dans ces quelques lignes de revenir sur quelques-uns des points mis en avant par cette étude, car très encourageants et intéressants pour tous ceux qui s'intéressent au sujet. En 2022, l'open source représente un marché de 5,9 milliards d'euros dans notre pays. Celui-ci aurait ainsi été multiplié par 40 en un peu moins de 20 ans ! Les perspectives annoncées pour 2027 prévoient une augmentation de 7,8 % par an. Les logiciels SaaS et les services de IaaS et de PaaS devraient prendre une part croissante dans ce marché d'ici quelques années.

Qui dit croissance, dit également recrutement. La filière devrait générer 7,2 % d'emplois par an. Si autour de vous des jeunes s'interrogent sur leur avenir ou des personnes cherchent à se reconverter, vous savez vers quoi les orienter ;-) Actuellement, les profils les plus recherchés seraient des développeurs, des architectes, des consultants métier. On recruterait aussi beaucoup dans le DevOps et le marketing.

Enfin, dernier point sur lequel je m'attarderai ici : la France reste le leader européen dans ce domaine, suivie de près par le Royaume-Uni et l'Allemagne. Au sein de l'UE, on parle d'un marché s'élevant entre 25 et 30 milliards d'euros en 2022. L'Open Source a clairement été reconnue comme étant un moyen permettant de développer une souveraineté numérique à l'échelle européenne et les initiatives en ce sens se sont multipliées, ce qu'on ne pourra que saluer.

Vous l'aurez compris, il y aura encore beaucoup de choses à dire sur le domaine qui nous anime et cela tombe bien, nous nous retrouverons à nouveau dans deux mois pour continuer à vous faire découvrir de nouvelles technologies et solutions. En attendant, je vous souhaite de belles fêtes de fin d'année et vous donne rendez-vous l'année prochaine !

ALINE HOF

* <https://cnll.fr/static/pdf/etude-open-source-2022.pdf>



ed-diamond.com

OFFRES D'ABONNEMENTS | ANCIENS NUMÉROS | HORS-SÉRIES | BASE DOCUMENTAIRE TECHNIQUE