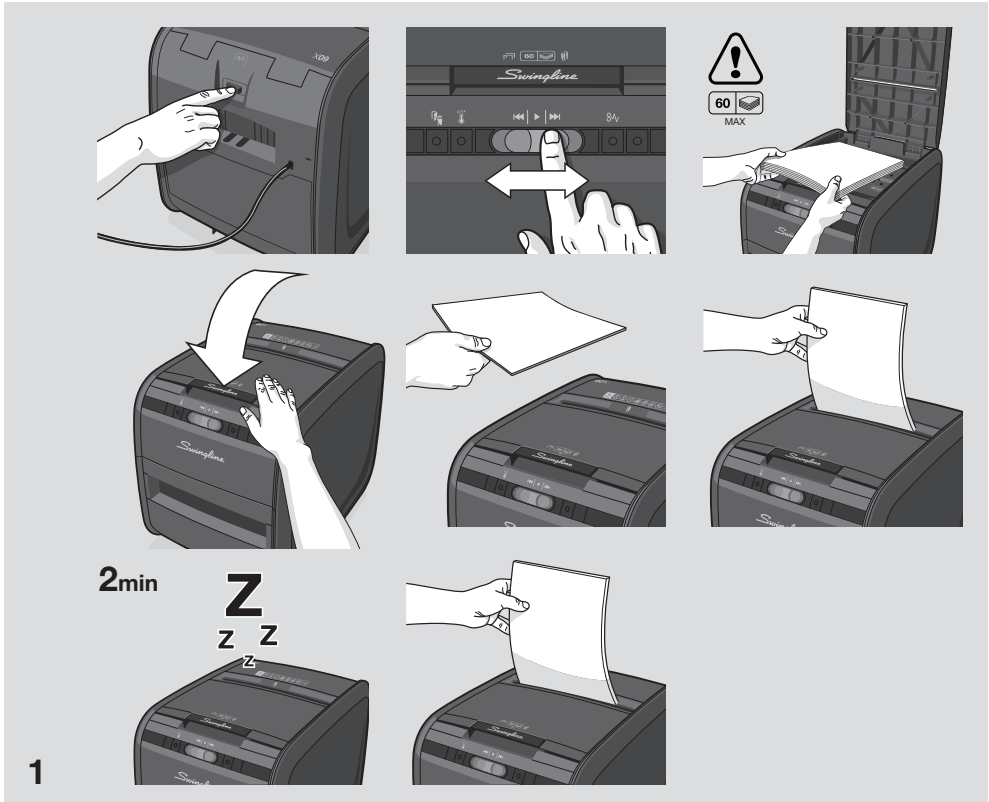
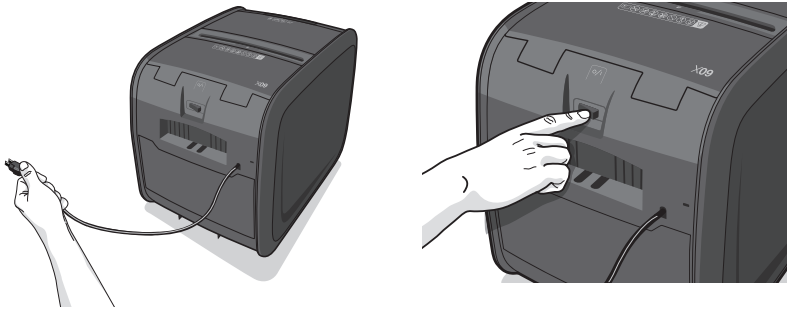


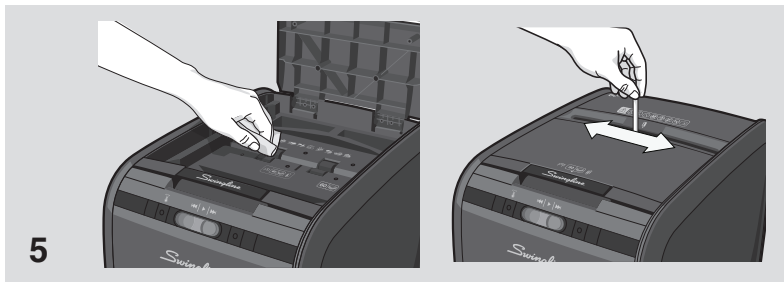
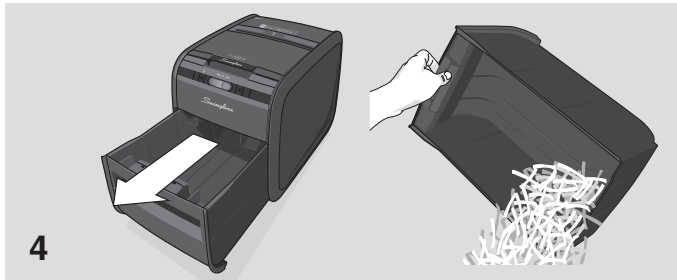
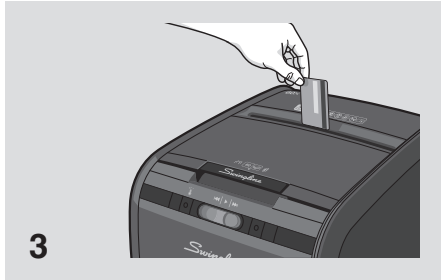
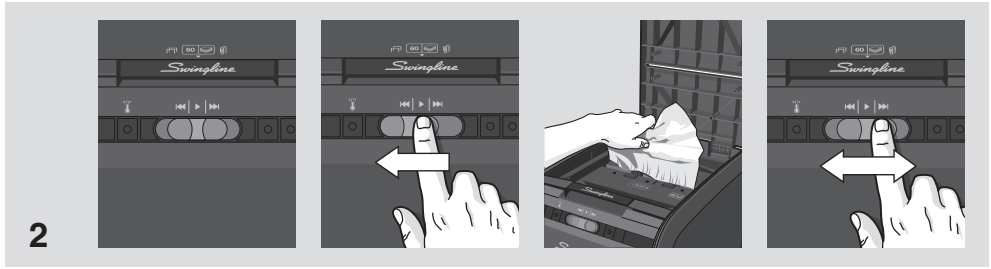
*Swingline*TM

STACK-AND-SHRED60XTM SHREDDERS



start here
démarrez ici
empieza aquí
comece aqui






STACK-AND-SHRED SHREDDERS

FEATURE COMPARISON	LIGHT USE		EVERYDAY USE					HEAVY USE			
	60X	80X	100X	100M	200X	300X	300M	500X	500M	750X	750M
Model	60X	80X	100X	100M	200X	300X	300M	500X	500M	750X	750M
Security level	P3		P3	P5	P3	P3	P5	P4	P5	P4	P5
Bin Capacity (sheets)	100	150	150	280	325	450	670	850	1100	1250	1400
Users	1		1-2		1-5	5-10		10-20		20+	

HANDS FREE SHREDDING

Sheet Capacity	60	80	100	100	200	250	250	500	500	750	750
Staples and Paper Clips	✓	✓	✓	✓	✓	✓	✓	✓	✓	✓	✓
Intelligent Jam Clearance		✓	✓	✓	✓	✓	✓	✓	✓	✓	✓
Lockable Chamber					Optional	✓	✓	✓	✓	✓	✓

MANUAL FEED SHREDDING

Manual feed sheet capacity	5	6	6	6	7	8	8	10	9	12	10
Jam Assist			✓	✓	✓	✓	✓	✓	✓	✓	✓
Bin Capacity (Gallons)	4gal	5gal	7gal	7gal	9gal	11gal	11gal	21gal	21gal	31gal	31gal
Shreds Credit Cards	✓	✓	✓	✓	✓	✓	✓	✓	✓	✓	✓
Intelligent™ Power Save 		✓	✓	✓	✓	✓	✓	✓	✓	✓	✓
Bin Full Indicator		✓	✓	✓	✓	✓	✓	✓	✓	✓	✓
Illuminated Status Symbols			✓	✓	✓	✓	✓	✓	✓	✓	✓
Shreds CDs					✓	✓	✓	✓	✓	✓	✓
Castors for Mobility					✓	✓	✓	✓	✓	✓	✓
Intelligent™ SelfOil™								✓	✓	✓	✓
Continuous operation								✓	✓	✓	✓



STACK-AND-SHRED60X™ SHREDDERS

English	instruction manual	6
Français	manuel d'utilisation	12
Español	manual de instrucciones	18
Português	manual de instruções	24



autofeed technology

The Stack and Shred 60X has been designed to automatically shred up to 60 sheets from the auto-feed chamber and up to 5 sheets through the manual feed slot. The auto-feed mechanism has been designed to handle paper fastened with staples and paper clips and to only pull a few sheets of paper into the cutting mechanism to minimise the risk of paper jams.



To guard against injury, the following basic safety precautions must be observed in the set-up of this product.

- Ensure the machine is plugged into an easily accessible power outlet, and ensure the cable is not likely to trip up a passer by.
- Any attempt to repair this unit by unqualified personnel will invalidate the warranty. Please return to supplier.
- Unplug your shredder before moving it or when it is not in use for an extended period of time.
- Do NOT operate with a damaged power supply cord or plug, after it malfunctions, or after it has been damaged in any manner.
- Do NOT overload electrical outlets beyond capacity as this can result in fire or electrical shock.
- The socket-outlet should be installed near the equipment and shall be easily accessible.
- Do NOT alter the attachment plug. The plug is configured for the appropriate electrical supply.
- Do NOT use near water.
- Do NOT use aerosol dusters or cleaners.
- Do NOT spray anything into the shredder.
- Do NOT load the auto-feed chamber with unopened junk mail, magazines, bound documents etc.

Although this shredder has been designed to comply with UL 60950-1 EN 60950-1 safety standards including the “probe accessibility tests”, do not operate the shredder near children or pets.

technical specifications

Swingline Stack and Shred 60X

Sheet capacity: Manual feed slot	5 sheets (80gsm)
Sheet capacity: Autofeed chamber	60 sheets (80gsm)
Duty Cycle	6 min ON / 40 min OFF

Run time from cold	8 minutes
Volts / Hz	120V / 60Hz
Amperage	0.8 Amps
Motor Watts	180 Watts

warning symbols



Safety First



This means keep children away from shredder.



This means you should be careful because long hair can become entangled in the cutting head.



This means no aerosols.



This means be careful of ties and other loose clothing which could become entangled in the cutting head.



5 Sheet capacity of manual feed entry slot.



This means the shredder can accept small staples.



This means be careful of loose jewellery which could become entangled in the cutting head.



This means the shredder can accept small paperclips.



This means don't reach into the feed opening of the cutting head.



This means no oil lubrication, use Swingline oil sheets only.

control panel and indicators



Reverse



Auto



Continuous Jam Boost



Cool Down indicator – This means the machine is cooling down.

Stack and Shred 60X shredding capability

Stack and Shred 60X CAN shred the following:



- 60 sheets
- Stapled paper, 25mm within the corner
- 26/6 and 24/6 or smaller staples
- Small sized paper loaded centrally



- 60 sheets
- Paper clip paper, 25mm within the corner
- Capable of shredding small/medium paper clips (max. wire thickness = 0.9 mm)
- >100gsm paper (through manual feed slot ONLY)



- A3 folded in half max. 2 sheets
- 60 sheets
- 80 gsm paper
 - Letter and Legal
 - A3 single sheet folded in half to make A4

Stack and Shred 60X CAN shred (through the manual feed slot):



Thick paper or card.



Multiple folded sheets (e.g. A3 sheets folded in half).



Unopened mail (e.g. junk mail).



Glossy paper or a sheet covered with print on both sides.

Stack and Shred 60X CANNOT shred the following:



Heavy duty staples. Check the staple leg length is not greater than 6mm.



Large clips. Check the length of the paperclip is not longer than 32mm.



Plastic sheets, laminated documents, plastic folders.



Bulldog clips



Bound documents



Adhesive labels.



Magazines or other documents bound by multiple staples or clips.

1. operation

- 1 Unpack the product.
- 2 Connect the shredder to mains supply.
- 3 Ensure the on/off switch on the back of the shredder is in the 'ON' position.
- 4 To commence shredding, move the slide switch to the Auto position (▶) which sets the shredder into auto mode. You are now ready to shred.
- 5 To load the shredder, simply lift the loading door catch to open the loading door and insert documents. You can open the door further to 90 degrees for easier access if required. Load up to 60 sheets at a time into the feed chamber. Do NOT fill above the MAX level, this could damage the shredder.
- 6 The shredder will start shredding automatically ONLY after closing the loading door.
- 7 If there is still paper in the Autofeed tray after first attempt, open and re-close paper loading door a second time.
- 8 If you only have up to 5 sheets to shred, you can use the manual feed slot, provided the auto feed chamber is empty.

2. reverse function

- 1 Should you wish to reverse paper out whilst shredding, a reverse button (◀◀) has been fitted for your convenience.
- 2 Reverse the paper out then turn the shredder off using the ON/OFF switch at the rear of the shredder. Remove the paper from the manual feed slot (if being used) or open the loading door, remove the remaining stack of paper, then pull the jammed paper free of the cutting mechanism.
- 3 To resume shredding return the slide switch to the auto position (▶) and turn on the machine by using the ON/OFF switch at the rear of the shredder.


3. credit card shredding

The Stack and Shred 60X can shred credit cards. Switch the shredder to auto mode and insert the credit card between the markings in the manual feed slot. Only shred one credit card at a time.

Swingline encourages customers to recycle shredded paper.

Please note that shredded paper cannot be recycled if mixed with credit card shards. If recycling, please separate shredded paper and credit cards.




over heating

If the Stack and Shred 60X is used continuously for over 8 minutes the shredder may overheat and the cool down indicator will flash red (). Please allow the shredder to cool down. When the shredder is ready to be used the thermometer symbol will no longer illuminate. If the shredder needs to cool down while shredding, no action is needed. The shredder will automatically restart shredding paper once it has cooled down after periods of continuous use. All you need to do is ensure paper is loaded into the chamber and the bin is empty when the machine is cooling down.

bin or loading door open safety function

As a safety precaution, if the bin or loading door is opened during shredding, the shredder will stop.

rare occasions of jamming

In the unlikely event of the shredder jamming, the Stack and Shred 60X will stop shredding. Check that the bin is not full then try clearing the jam using the reverse () and continuous jam boost () switch then return to Auto mode (). If this is unsuccessful follow the reverse function instructions.

4. bin full

Should the shredder stop shredding, the bin may be full. Check first by looking through the viewing window and if full you should empty the bin.

- Pull open the bin slowly to empty.
- Push the empty bin back into place and the machine will resume shredding.

lubrication of the shredder

Only use oil sheets to lubricate. ACCO Brands accepts no liability for product performance or safety when other types of lubricants are used on any part(s) of this machine. Insert the oil sheet into the manual feed slot and NOT in the auto-feed chamber. Using an oil sheet in the auto-feed chamber will contaminate the feed rollers preventing the auto-feed mechanism shredding. Follow the maintenance instructions if the rollers become contaminated. Do not directly oil the shredder.

5. maintenance

The rollers on the auto-feed mechanism may become dirty over time, please wipe clean with a dry cloth to maintain maximum product performance.

service

We recommend these machines are serviced every 6 to 12 months by a Swingline service engineer – see back of this booklet for the contact details of your local service centre and for enquiries about maintenance contracts.

Limited Warranty

Limited 2 year Cutter Warranty for Stack and Shred 60X Shredder and Limited 2 Year Warranty for all other Parts

ACCO Brands USA LLC, Four Corporate Drive, Lake Zurich, IL 60047-8997 (in Canada, ACCO Brands Canada Inc., 5 Precidio Court, Brampton, ON L6S 6B7; and in Mexico, ACCO Mexicana, S.A. de C.V. Av. Circuito Industrial Norte #6 Parque Industrial Lerma 52000, Lerma Edo. De México) (each, respectively, "ACCO Brands") warrants to the original purchaser that the cutters of this Swingline™ Stack and Shred 60X Shredder are free from defects in workmanship and material under normal use and service for a period of 2 years after purchase and all other parts are free from defects in workmanship and material under normal use and service for a period of 2 years after purchase.

ACCO Brands' obligation under this warranty is limited to replacement or repair, at ACCO Brands' option, of any warranted part found defective by ACCO Brands without charge for material or labor. Any replacement, at ACCO Brands' option, may be the same product or a substantially similar product that may contain remanufactured or refurbished parts. This warranty shall be void in the following circumstances:

- (i) if the product has been misused,
- (ii) if the product has been damaged by negligence or accident, or
- (iii) if the product has been altered by anyone other than ACCO Brands or ACCO Brands' authorized agents.

For warranty execution, please call:

1-800-541-0094 in the USA

1-800-263-1063 in Canada

01-(55)-1500-5700 / 5778 in Mexico

Or go to www.swingline.com.

TO THE EXTENT ALLOWED BY APPLICABLE LAW, THIS WARRANTY IS IN LIEU OF ALL OTHER EXPRESSED WARRANTIES. REPRESENTATIONS OR PROMISES INCONSISTENT WITH OR IN ADDITION TO THIS WARRANTY ARE UNAUTHORIZED AND SHALL NOT BE BINDING ON ACCO BRANDS. TO THE EXTENT PERMITTED BY APPLICABLE LAWS, ANY IMPLIED WARRANTIES (IF APPLICABLE) ARE LIMITED IN DURATION TO THE DURATION OF THIS WARRANTY. SOME STATES AND JURISDICTIONS DO NOT ALLOW LIMITATIONS ON HOW LONG AN IMPLIED WARRANTY LASTS, SO THE ABOVE LIMITATION MAY NOT APPLY TO YOU. TO THE EXTENT PERMITTED BY APPLICABLE LAW, IN NO EVENT SHALL ACCO BRANDS BE LIABLE FOR ANY SPECIAL, INCIDENTAL, PUNITIVE, EXEMPLARY, CONSEQUENTIAL OR SIMILAR DAMAGES, WHETHER OR NOT FORSEEABLE. SOME STATES AND JURISDICTIONS DO NOT ALLOW THE EXCLUSION OR LIMITATION OF SPECIAL, INCIDENTAL, PUNITIVE, EXEMPLARY, CONSEQUENTIAL, OR SIMILAR DAMAGES, SO THE ABOVE EXCLUSION OR LIMITATION MAY NOT APPLY TO YOU.

FOR CONSUMERS WHO HAVE THE BENEFIT OF CONSUMER PROTECTION LAWS OR REGULATIONS IN THEIR JURISDICTION OF PURCHASE OR, IF DIFFERENT, IN THEIR JURISDICTION OF RESIDENCE, THE BENEFITS CONFERRED BY THIS WARRANTY ARE IN ADDITION TO ALL RIGHTS AND REMEDIES CONVEYED BY SUCH CONSUMER PROTECTION LAWS AND REGULATIONS.

To the extent permitted by law, this warranty is not transferable and will automatically terminate if the original product purchaser sells or otherwise disposes of the product.

This warranty gives you specific legal rights. Other rights, which vary from jurisdiction to jurisdiction, may exist. In addition some jurisdictions do not allow (i) the exclusion of certain warranties, (ii) limitations on how long an implied warranty lasts and/or (iii) the exclusion or limitation of certain types of costs and/or damages, so the above limitations may not apply.

FCC CLASS B NOTICE

Note: This equipment has been tested and found to comply with the limits for a Class B digital device, pursuant to part 15 of the FCC Rules. These limits are designed to provide reasonable protection against harmful interference in a residential installation. This equipment generates, uses and can radiate radio frequency energy and, if not installed and used in accordance with the instructions, may cause harmful interference to radio communications. However, there is no guarantee that interference will not occur in a particular installation. If this equipment does cause harmful interference to radio or television reception, which can be determined by turning the equipment off and on, the user is encouraged to try to If this equipment does cause harmful interference to radio or television reception, which can be determined by turning the equipment off and on, the user is encouraged to try to correct the interference by one or more of the following measures:

Reorient or relocate the receiving antenna.

Increase the separation between the equipment and receiver.

Connect the equipment into an outlet on a circuit different from that to which the receiver is connected.

Consult the dealer or an experienced radio/TV technician for help.

CANADA CLASS B NOTICE

This Class B digital apparatus complies with Canadian ICES-003

MODIFICATIONS

Any modifications made to this device may void the authority granted to the user by the FCC and/or by Industry Canada to operate this equipment.

ACCO is a registered trademark of ACCO Brands.

Copyright © 2013 ACCO Brands. All rights reserved.

Issue August 2013

Fusion is a registered trademark of ACCO Brands.

technologie d'auto-alimentation

Le Stack and Shred 60X a été conçu pour détruire automatiquement jusqu'à 60 feuilles placées dans le compartiment d'auto-alimentation et jusqu'à 5 feuilles par le biais de la fente d'alimentation manuelle. Le mécanisme d'auto-alimentation a été conçu pour détruire les feuilles attachées avec une agrafe et un trombone et pour n'introduire que quelques feuilles de papier à la fois sur le mécanisme de coupe afin de réduire les risques de bourrage.



Pour vous protéger contre les accidents, veuillez observer les consignes de sécurité de base suivantes lors de l'installation de l'appareil.

- Branchez le destructeur dans une prise de courant facile d'accès, en veillant à ce que personne ne puisse trébucher sur le fil.
- La garantie sera annulée en cas de tentative de réparation par du personnel non qualifié. En cas de problème, renvoyez l'appareil au fournisseur.
- Débranchez l'appareil avant de le déplacer ou en cas d'inutilisation prolongée.
- N'utilisez PAS l'appareil en cas d'endommagement de la fiche ou du cordon d'alimentation, après un mauvais fonctionnement ou après un endommagement quelconque.
- Ne surchargez PAS les prises électriques au-delà de leur capacité, au risque de causer un incendie ou de subir un choc électrique.
- L'appareil doit être installé à proximité d'une prise de courant facilement accessible.
- Ne modifiez PAS la fiche. La fiche est configurée pour une alimentation électrique déterminée.
- N'utilisez PAS l'appareil près de l'eau.
- N'utilisez PAS de bombe aérosol dépoussiérante ou nettoyante.
- Ne pulvérisez AUCUN produit dans le destructeur.
- Ne mettez PAS, entre autres, d'imprimés publicitaires sous enveloppe, de revues ni de documents reliés dans le compartiment d'auto-alimentation.

Bien que ce destructeur ait été conçu conformément aux normes de sécurité UL 60950-1 EN 60950-1, intégrant les « essais d'accessibilité à l'aide de sondes », n'utilisez jamais le destructeur à proximité d'enfants ou d'animaux domestiques.













spécifications

Swingline Stack and Shred 60X




Capacité de destruction Fente d'alimentation manuelle	5 feuilles (80 g/m ²)
Capacité de destruction Compartiment d'auto-alimentation	60 feuilles (80 g/m ²)
Cycle de fonctionnement	6 min marche/40 min arrêt


Durée de fonctionnement initiale après démarrage à froid	8 minutes
Volts/Hz	120V / 60Hz
Ampérage	0,8 A
Puissance du moteur	180 watts

symboles d'avertissement

-  La sécurité d'abord 
-  Gardez le destructeur hors de portée des enfants.
-  Faites preuve de diligence si vous avez les cheveux longs car ils pourraient s'emmêler dans le bloc de coupe.
-  N'utilisez pas de bombes aérosols.
-  Attention aux cravates et autres vêtements amples qui pourraient être happés par le bloc de coupe.
-  Capacité de destruction de la fente d'alimentation manuelle.
-  Attention aux bijoux qui pourraient être happés par le bloc de coupe.
-  Le destructeur peut accepter de petites agrafes.
-  Ne mettez pas la main dans la fente d'alimentation pour saisir des feuilles.
-  Le destructeur peut accepter de petits trombones.
-  N'utilisez pas de lubrifiant liquide, mais uniquement des feuilles lubrifiantes Swingline.

panneau de contrôle et indicateurs du destructeur

-  Marche arrière
-  Mode automatique
-  Marche avant en continu

- 
- Indicateur de refroidissement** – La machine est en train de se refroidir.

capacité de destruction de l'Stack and Shred 60X

Le Stack and Shred 60X PEUT détruire ce qui suit :



- 60 feuilles
- Feuilles agrafées à 25 mm du coin au plus
- Agrafes 26/6 et 24/6 ou plus petites
- Feuilles petit format chargées centralement



- 60 feuilles
- Feuilles avec trombone, à 25 mm du coin au plus
- Trombones petits/moyens (épaisseur maxi du fil = 0,9 mm)
- Papier > 100 g/m² (uniquement via la fente d'alimentation manuelle)



- Feuille A3 pliée en deux – 2 feuilles maxi
- 60 feuilles de papier imprimées d'un côté
- Papier de 80 g/m²
 - Letter et Legal
 - Une seule feuille A3 pliée en deux au format A4

Le Stack and Shred 60X PEUT détruire ce qui suit (uniquement via la fente d'alimentation manuelle) :



Papier épais ou carton



Plusieurs feuilles pliées (p. ex. des feuilles A3 pliées en deux)



Du courrier sous enveloppe



Papier brillant ou une feuille imprimée recto/verso

Le Stack and Shred 60X NE PEUT PAS détruire ce qui suit :



Agrafes grande capacité. Vérifiez que l'agrafe ne fait pas plus de 6 mm de haut.



Gros trombones. Vérifiez que le trombone ne fait pas plus de 32 mm de long



Feuilles en plastique, documents plastifiés, dossiers en plastique



Pincés double clip



Documents reliés



Étiquettes adhésives



Revue ou autres documents reliés à l'aide de plusieurs agrafes ou trombones

1. fonctionnement

- 1 Déballez l'appareil.
- 2 Branchez le destructeur à une prise secteur.
- 3 Vérifiez que le commutateur marche/arrêt situé à l'arrière de l'appareil est en position de marche.
- 4 Pour démarrer la destruction, faites glisser le commutateur sur la position de mise en mode automatique (▶). Vous pouvez maintenant commencer à détruire vos documents.
- 5 Pour ouvrir le couvercle et charger le destructeur, soulevez simplement le loquet du couvercle du compartiment et insérez les documents. Vous pouvez ouvrir le couvercle à un angle de 90 degrés pour faciliter la manipulation si besoin est. Chargez jusqu'à 60 feuilles à la fois dans le compartiment d'auto-alimentation. Ne dépassez PAS le niveau MAXIMUM de feuilles au risque d'endommager le destructeur.
- 6 Le destructeur se mettra automatiquement à fonctionner UNIQUEMENT si vous avez fermé le couvercle du compartiment.
- 7 S'il reste encore du papier dans le compartiment d'auto-alimentation après la première tentative de destruction, ouvrez et fermez le couvercle du compartiment une seconde fois.
- 8 Si vous ne voulez détruire que jusqu'à 5 feuilles, vous pouvez utiliser la fente d'alimentation manuelle à condition que le compartiment d'auto-alimentation soit vide.

2. fonction marche arrière

- 1 Si, lors de la destruction de papier, vous souhaitez faire ressortir les feuilles par l'avant, mettez le commutateur dans la position marche arrière (◀◀).
- 2 Faites ressortir le papier par l'avant, puis mettez le destructeur hors tension à l'aide du commutateur marche/arrêt situé à l'arrière de l'appareil. Retirez le papier de la fente d'alimentation manuelle (en cas d'utilisation) ou ouvrez le couvercle du compartiment et retirez les feuilles restantes, puis enlevez le papier du mécanisme de coupe.
- 3 Pour reprendre la destruction, remettez le commutateur en position de mode automatique (▶) puis remettez l'appareil sous tension à l'aide du commutateur marche/arrêt situé à l'arrière de l'appareil.

3. destruction de cartes bancaires

Le Stack and Shred 60X peut détruire les cartes bancaires. Mettez l'appareil en mode automatique et insérez la carte bancaire dans la fente d'alimentation manuelle à l'endroit indiqué. Ne détruisez qu'une seule carte bancaire à la fois.

Swingline encourage ses clients à recycler le papier déchiqueté.

Veillez noter que le papier déchiqueté ne peut pas être recyclé s'il est mélangé à des morceaux de carte bancaire. Pour le recyclage, veuillez séparer le papier déchiqueté et les morceaux de carte bancaire.

surchauffe

En cas d'utilisation continue de le Stack and Shred 60X pendant plus de 8 minutes, le destructeur risque de surchauffer, auquel cas l'indicateur de refroidissement rouge, situé sous le symbole du thermomètre (🌡️), s'allumera. Veuillez alors laisser l'appareil se refroidir. Lorsque le destructeur peut être de nouveau utilisé, le symbole à thermomètre s'éteint. S'il a besoin de se refroidir en cours de destruction, votre intervention est inutile. En effet, il recommence automatiquement la destruction du papier dès qu'il s'est refroidi après une période d'utilisation continue. Il vous suffit de vérifier que le papier est chargé dans le compartiment d'auto-alimentation et que la corbeille est vide pendant que l'appareil se refroidit.

fonction d'arrêt automatique en cas de corbeille ou couvercle ouvert

Par mesure de sécurité, si la corbeille ou le couvercle du compartiment est ouvert pendant la destruction, le destructeur s'arrête de fonctionner.

rare cas de bourrage

Dans le cas improbable de bourrage, le Stack and Shred 60X s'arrête de fonctionner. Vérifiez alors si la corbeille est pleine, puis essayez d'éliminer le bourrage en faisant glisser le commutateur de la position marche arrière (◀️) à la position marche avant en continu (▶️), puis remettez-le en mode automatique (▶️). Si le bourrage persiste, suivez les instructions de Fonction marche arrière ci-dessous.

4. corbeille pleine

Si le destructeur s'arrête de fonctionner, il est possible que la corbeille soit pleine. Vérifiez en regardant à travers la fenêtre de contrôle du niveau de remplissage. Si la corbeille est pleine, videz-la.

- Retirez lentement la corbeille pour la vider.
- Après le vidage remettez la corbeille en place en la poussant et l'appareil reprendra la destruction de papier.

lubrification de la déchiqueteuse

Utilisez uniquement des feuilles lubrifiantes à cet effet. ACCO Brands décline toute responsabilité concernant la sécurité ou la performance du produit lorsque d'autres types de lubrifiant sont utilisés sur un ou plusieurs composants de cet appareil. Insérez la feuille lubrifiante dans la fente d'alimentation manuelle et NON PAS dans le compartiment d'alimentation automatique. L'utilisation d'une feuille lubrifiante dans le compartiment d'alimentation automatique peut contaminer les rouleaux d'alimentation et empêcher le déchiquetage par le mécanisme d'alimentation automatique. Si les rouleaux deviennent contaminés, reportez-vous aux instructions d'entretien. Ne faites pas directement de péreolw la moulINETTE.

5. maintenance

Les rouleaux du mécanisme d'auto-alimentation peuvent se salir au cours du temps. Veuillez les essuyer avec un linge sec afin d'optimiser la performance de l'appareil.

révision

Nous conseillons de faire réviser ces appareils tous les 6 à 12 mois par un réparateur Swingline – voir les coordonnées de contact de votre centre de révision local au dos de ce livret.

Garantie limitée

Garantie limitée de 2 ans sur les couteaux de la déchiqueteuse Stack and Shred 60X et limitée de 2 ans de garantie pour toutes les autres parties

ACCO Brands USA LLC, Four Corporate Drive, Lake Zurich, IL 60047-8997 (au Canada, ACCO Brands Canada inc., 5 Precidio Court, Brampton, ON L6S 6B7; et au Mexique, ACCO Mexicana, S.A. de V.V. Av. Circuito Industrial Norte #6 Parque Industrial Lerma 52000, Lerma Edo. De Mexico) (chacun, respectivement, «ACCO Brands») garantit à l'acheteur initial que les lames de cette déchiqueteuse Swingline™ Stack and Shred 60X sont exemptes de défauts de fabrication et de main-d'œuvre dans des conditions d'utilisation et d'entretien normales pour une période de (1) ans.

L'obligation d'ACCO Brands envers cette garantie est limitée au remplacement ou à la réparation, au choix d'ACCO Brands, dans le cas où n'importe quelle pièce garantie serait trouvée défectueuse par ACCO Brands, et ce, sans frais de matériel ou de main-d'œuvre. ACCO Brands se réserve le droit de remplacer le produit défectueux par un autre produit identique ou par un équivalent qui peut contenir des pièces réusinées ou remises à neuf. La garantie sera nulle et non avenue dans les circonstances suivantes :

- (i) si le produit a été utilisé abusivement;
- (ii) si le produit a été endommagé par négligence ou accidentellement ou
- (iii) si le produit a été modifié par une personne autre qu'un employé ou un agent autorisé d'ACCO Brands.

Pour prestation de la garantie, veuillez composer le :

1-800-541-0094 aux É.U.

1-800263-1063 au Canada

01-(55)-1500-5700 / 5778 au Mexique

Où allez sur le site www.swingline.com.

DANS LA MESURE AUTORISÉE PAR LA LOI APPLICABLE, LA PRÉSENT GARANTIE REMPLACE TOUTES LES AUTRES GARANTIES EXPRESSES, TOUTES REPRÉSENTATIONS OU PROMESSES CONTRADICTOIRES AVEC, OU AJOUTÉES À CETTE GARANTIE NE SONT PAS AUTORISÉES ET NE SONT PAS RELIÉES À ACCO BRANDS. DANS LA MESURE AUTORISÉE PAR LES LOIS APPLICABLES, LA DURÉE DE TOUTE GARANTIE IMPLICITE (SI APPLICABLE) SE LIMITE À LA DURÉE DE LA PRÉSENTE GARANTIE. CERTAINS ÉTATS ET CERTAINES JURIDICTIONS N'AUTORISENT PAS LES LIMITATIONS PORTANT SUR LA DURÉE D'UNE GARANTIE IMPLICITE, DE SORTE QUE LES LIMITATIONS CI-DESSUS PEUVENT NE PAS VOUS ÊTRE APPLICABLES. DANS LA MESURE AUTORISÉE PAR LA LOI APPLICABLE, ACCO BRANDS NE SERAIT, EN AUCUN CAS, ÊTRE TENU RESPONSABLE DE TOUS DOMMAGES SPÉCIAUX, ACCESSOIRES, PUNITIFS, EXEMPLAIRES, CONSÉCUTIFS OU SIMILAIRES, QU'ILS SOIENT PRÉVISIBLES OU NON. CERTAINS ÉTATS ET CERTAINES JURIDICTIONS NE PERMETTENT PAS L'EXCLUSION OU LA LIMITATION DES DOMMAGES SPÉCIAUX, ACCESSOIRES, PUNITIFS, EXEMPLAIRES, CONSÉCUTIFS OU SIMILAIRES DE SORTES QUE LES EXCLUSIONS OU LIMITATIONS CI-DESSUS PEUVENT NE PAS VOUS ÊTRE APPLICABLES.

POUR LES CONSOMMATEURS BÉNÉFICIAIRES DE LOIS OU DE RÉGLEMENTATIONS EN MATIÈRE DE PROTECTION DES CONSOMMATEURS DANS LEUR JURIDICTION D'ACHAT, OU, SI ELLE EST DIFFÉRENTE, DANS LEUR JURIDICTION DE RÉSIDENCE, LES AVANTAGES CONFÉRÉS PAR CETTE GARANTIE S'AJOUTENT À TOUS LES DROITS ET RECOURS FOURNIS PAR LESDITES LOIS ET RÉGLEMENTATIONS EN MATIÈRE DE PROTECTION DES CONSOMMATEURS.

Dans la mesure autorisée par la loi applicable, cette garantie n'est pas transférable et devient automatiquement nulle si l'acheteur original du produit vend ou aliène de quelque autre manière le produit.

Cette garantie vous donne des droits légaux spécifiques auxquels peuvent s'ajouter d'autres droits variant selon les juridictions. De plus, certaines juridictions n'autorisent pas (i) l'exclusion de certaines garanties (ii), les limitations portant sur la durée d'une garantie implicite et/ou l'exclusion ou la limitation de certains coûts et/ou dommages, de sorte que les limitations ci-dessus peuvent ne pas vous être applicables.

AVIS FCC CLASSE B

Note : Cet équipement a été testé et s'avère être conforme aux restrictions établies pour un dispositif numérique Classe B, conformément à la section 15 de la Réglementation FCC. Ces restrictions ont été conçues pour fournir une protection raisonnable contre les interférences nuisibles dans une installation résidentielle. Cet équipement produit, utilise et peut émettre une énergie radiofréquence nuisible aux communications radio et peut causer une interférence s'il n'est pas installé et utilisé conformément aux instructions. Cependant, il n'y a pas de garantie qu'une interférence ne surviendra pas dans une installation spécifique. Si cet équipement cause effectivement une interférence nuisible à la réception radio ou télévisuelle, ce qui peut être déterminé en allumant et en éteignant successivement l'équipement, il est recommandé à l'utilisateur de tenter de corriger l'interférence en prenant une ou plusieurs des mesures suivantes:

Réorienter ou déplacer l'antenne réceptrice.

Augmenter la distance entre l'équipement et le récepteur.

Brancher l'équipement sur une prise de courant sur un circuit différent de celui sur lequel le récepteur est connecté.

Pour obtenir de l'aide, s'adresser au concessionnaire ou consulter un technicien spécialisé dans les téléviseurs.

AVIS CANADA, CLASSE B

Cet appareil numérique de classe B est conforme à la norme NMB-003 du Canada.

MODIFICATIONS

Toute modification apportée à cet appareil peut entraîner l'annulation du droit accordé à l'utilisateur par la FCC et/ou par Industrie Canada de faire fonctionner cet équipement.

ACCO est une marque de commerce déposée d'ACCO Brands.

Copyright © 2013 ACCO Brands. Tous droits réservés.

Numéro Août 2013

Fusion est une marque de commerce déposée d'ACCO Brands.

tecnología de entrada automática

La destructora Stack and Shred 60X se ha diseñado con el fin de que destruya automáticamente hasta 60 hojas desde el compartimento de entrada automática y hasta 5 hojas desde la ranura de entrada para alimentación manual. El diseño del mecanismo de entrada automática tiene como finalidad manipular papel sujeto con grapas o clips de papel y tirar solo de unas cuantas hojas de papel a la vez hacia las cuchillas para reducir el riesgo de que se produzcan atascos de papel.



Para protegerse de lesiones, al configurar este producto, debe seguir las siguientes precauciones básicas de seguridad.

- Compruebe que la máquina se ha enchufado a una toma de alimentación de fácil acceso y que no es probable que alguien que pase tropiece con el cable.
- Cualquier intento de reparar esta unidad por parte de personal no cualificado invalidará la garantía. Devuélvala al proveedor.
- Desenchufe la destructora de papel si la va a mover o no la va a usar durante un período de tiempo prolongado.
- NO utilice la destructora si el cable o la toma de corriente están dañados, la unidad no funciona correctamente o ha sufrido cualquier daño.
- NO supere la capacidad de las tomas eléctricas ya que esto podría provocar un incendio o una descarga eléctrica.
- La toma de alimentación debe estar instalada cerca de la unidad y debe ser de fácil acceso.
- NO modifique el enchufe. Viene configurado para la corriente eléctrica adecuada.
- NO use la unidad cerca del agua.
- NO use productos para limpiar o quitar el polvo con aerosol.
- NO pulverice ningún producto sobre la destructora de papel.
- NO llene el compartimento de entrada automática de correo basura sin abrir, revistas, documentos encuadernados, etc.

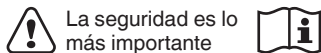
Aunque esta destructora se ha diseñado con la finalidad de que cumpla con la norma de seguridad UL 60950-1 EN 60950-1, incluidas las "pruebas de accesibilidad con sondas", no la utilice cerca de niños o mascotas.

datos técnicos

Swingline Stack and Shred 60X

Capacidad de hojas Ranura de entrada para alimentación manual	5 hojas (80 g/m ²)	Tiempo de funcionamiento desde inicio en frío	8 minutos
Capacidad de hojas Compartimento de entrada automática	60 hojas (80 g/m ²)	Voltios/Hz	120V / 60Hz
Ciclo de trabajo	6 min en funcionamiento/ 40 min en espera	Amperaje	0,8 amperios
		Potencia del motor	180 vatios

símbolos de advertencia



La seguridad es lo más importante



Este símbolo significa que debe mantener a los niños alejados de la destructora.



Este símbolo significa que debe tener cuidado porque el cabello largo puede quedar atrapado en el mecanismo de corte.



Este símbolo significa que no debe pulverizar aerosoles sobre la máquina.



Este símbolo significa que debe tener cuidado con las corbatas o cualquier otra prenda suelta que pudiera quedar atrapada en el mecanismo de corte.



Capacidad de hojas para la ranura de entrada de alimentación manual.



Este símbolo significa que debe tener cuidado con las joyas sueltas que pudieran quedar atrapadas en el mecanismo de corte.



Este símbolo significa que la destructora puede aceptar grapas pequeñas.



Este símbolo significa que la destructora puede aceptar clips de papel pequeños.



Este símbolo significa que no debe meter la mano en la ranura de entrada del mecanismo de corte.



Este símbolo significa que no debe usar aceite lubricante, utilice solo hojas lubricantes Swingline.

panel de control e indicadores



Retrosceso



Automático



Avance continuo



Indicador de enfriamiento:

significa que la máquina se está enfriando.

capacidad de destrucción de la destructora Stack and Shred 60X

La destructora Stack and Shred 60X PUEDE destruir lo siguiente:



• 60 hojas

- Papel grapado, las grapas deben estar a menos de 25 mm de la esquina
- Grapas de tamaño 26/6 y 24/6 o inferior
- El papel de tamaño pequeño debe centrarse



• 60 hojas

- Papel con clips de papel, el clip debe estar a menos de 25 mm de la esquina
- Clips de papel pequeños/medianos (grosor máximo del alambre = 0,9 mm)
- Papel de más de 100 g/m² (por la ranura de entrada para alimentación manual)



- Papel A3 doblado por la mitad: 2 hojas como máximo
- 60 hojas de papel, impreso por una cara
- Papel de 80 g/m²
 - Letter and Legal
 - Una sola hoja de tamaño A3, doblada por la mitad para convertirla en A4

La destructora Stack and Shred 60X PUEDE destruir lo siguiente (por la ranura de entrada para alimentación manual):



Papel grueso o cartulina



Varias hojas dobladas (por ejemplo, hojas de tamaño A3 dobladas por la mitad)



Cartas sin abrir



Papel satinado u hojas impresas por ambas caras

La destructora Stack and Shred 60X NO PUEDE destruir lo siguiente:



Grapas de gran tamaño. Compruebe que la longitud de pata de la grapa no sea superior a 6 mm.



Clips de gran tamaño. Compruebe que la longitud del clip de papel no sea superior a los 32 mm.



Hojas de plástico, documentos plastificados, carpetas de plástico



Broches aprietapapel



Documentos encuadernados



Etiquetas adhesivas



Revistas u otros documentos encuadernados con varias grapas o clips.

1. funcionamiento

- 1 Desembale el producto.
- 2 Conecte la destructora a la corriente eléctrica.
- 3 Compruebe que el interruptor de encendido/apagado en la parte posterior de la destructora está en la posición de encendido.
- 4 Para empezar a destruir documentos, deslice el interruptor hacia la posición Auto (▶), que hará que la destructora pase al modo automático. Ahora ya puede destruir documentos.
- 5 Para cargar el papel, levante el cierre de la tapa de carga de papel para abrir la tapa de carga de papel e inserte los documentos. Si fuera necesario, puede abrir la tapa hasta los 90 grados para que el acceso sea más fácil. Cargue un máximo de 60 hojas a la vez en el compartimento de entrada automática. NO supere el nivel MÁXIMO, puesto que esto podría dañar la destructora.
- 6 La destructora SOLO empezará a destruir documentos automáticamente cuando se haya cerrado la tapa de carga.
- 7 Si tras el primer intento, todavía queda papel en el compartimento de entrada automática, abra y cierre la tapa de carga una segunda vez.
- 8 Si solo tiene que destruir un máximo de 5 hojas, puede usar la ranura de entrada para alimentación manual, siempre que el compartimento de entrada automática esté vacío.

2. función de retroceso

- 1 Si, mientras que destruye un documento, desea hacer que retroceda el papel para extraerlo, se ha incorporado un interruptor de retroceso (◀◀) para su comodidad.
- 2 Use la función de retroceso para extraer el papel y, a continuación, apague la destructora con el interruptor de encendido/apagado situado en la parte posterior. Extraiga el papel de la ranura de entrada para alimentación manual (si la está usando) o abra la tapa de carga de papel, extraiga la pila de papel restante y tire del papel atascado para sacarlo de las cuchillas.
- 3 Para seguir destruyendo documentos, vuelva a colocar el interruptor deslizante en la posición Auto (▶) y use el interruptor de encendido/apagado situado en la parte posterior de la destructora para encenderla.

3. destrucción de tarjetas de crédito

La destructora Stack and Shred 60X puede destruir tarjetas de crédito. Coloque la destructora en modo automático e inserte la tarjeta de crédito entre las marcas de la ranura de entrada para alimentación manual. Destruya solo una tarjeta de crédito en cada ocasión.

Swingline anima a sus clientes a reciclar el papel triturado.

Tenga en cuenta que el papel triturado no se puede reciclar si se mezcla con los restos de tarjetas de crédito. Si va a reciclar, separe los recortes de papel y tarjetas de crédito.

sobrecalentamiento

Si se utiliza la destructora Stack and Shred 60X de forma continua durante más de 8 minutos, podría sobrecalentarse y se encendería el indicador rojo de enfriamiento situado debajo del símbolo del termómetro (🌡️). Deje que se enfríe. El símbolo del termómetro se apagará cuando la destructora esté lista para su uso. Si la destructora debe enfriarse mientras está funcionando, no tiene que hacer nada. Tras períodos de uso continuo, la destructora volverá a empezar a triturar papel automáticamente una vez que se haya enfriado. Lo único que tiene que hacer mientras se enfría la máquina es asegurarse de que se ha cargado el papel en el compartimento de entrada automática y que el recipiente para recortes está vacío.

función de seguridad de recipiente para recortes o tapa de carga de papel abiertos

Como medida de seguridad, si se abre el recipiente para recortes o la tapa de carga de papel mientras la destructora está funcionando, ésta se detendrá.

ocasiones excepcionales de atasco

En el caso poco probable de que la destructora Stack and Shred 60X se atasque, dejará de destruir documentos. Compruebe que el recipiente para recortes no está lleno y después intente eliminar el atasco con el interruptor de retroceso (⏪) y avance continuo (⏩), después vuelva al modo Auto (▶). Si esto no funciona, siga las instrucciones de la función de retroceso.

4. recipiente para recortes lleno

Si la destructora deja de funcionar, es posible que el recipiente para recortes esté lleno. Compruébelo primero en la ventanilla de visualización y, si está lleno, vacíelo.

- Extraiga el recipiente lentamente para vaciarlo.
- Vuelva a colocar el recipiente vacío en su sitio y la máquina reanudará la destrucción de documentos.

lubricación de la trituradora

Utilice únicamente hojas lubricantes para lubricar. ACCO Brands no acepta ninguna responsabilidad por la seguridad o el rendimiento del producto cuando se utilizan otros tipos de lubricantes para cualquier pieza de esta máquina. Inserte la hoja lubricante en la ranura de alimentación manual, y NO en la cámara de alimentación automática. El uso de una hoja lubricante en la cámara de alimentación automática contaminará los rodillos de alimentación, lo que impedirá que el mecanismo de alimentación automática triture. Siga las instrucciones de mantenimiento, si los rodillos se contaminan. No haga directamente del aceite la desfibradora.

5. mantenimiento

Los cilindros del mecanismo de entrada automática se pueden ensuciar con el tiempo. Para que el producto siga teniendo un rendimiento óptimo, límpielos con un paño seco.

servicio

Recomendamos que un ingeniero de servicio de Swingline realice una revisión de estas máquinas cada 6-12 meses. En la contraportada de este folleto encontrará los datos de contacto de su centro de servicio local.

Garantía limitada

Garantía limitada de las cuchillas de corte 2 años por Stack and Shred 60X y limitada 2 años de garantía para todas las demás partes

ACCO Brands USA LLC, Four Corporate Drive, Lake Zurich, IL 60047-8997, ACCO Brands Canada Inc., 5 Precidio Court, Brampton, ON L6S-6B7, ACCO MEXICANA S.A. DE C.V Circuito de la Industria Norte No. 6 Parque Industria Lerma, Lerma Edo. de México C.P. 52000 México. (cada una, respectivamente, "ACCO Brands") garantizan al comprador original de este producto que este producto de ACCO Brands (excepto las cuchillas) está libre de defectos de mano de obra y material por un periodo de 2 años.

La obligación de ACCO Brands bajo esta garantía se limita al reemplazo o la reparación, a la sola opción de ACCO Brands, de cualquier pieza garantizada que ACCO Brands determine que está defectuosa, sin cargo por material o mano de obra. Cualquier reemplazo puede ser, a la sola opción de ACCO Brands, por el mismo producto o un producto sustancialmente similar que puede contener piezas reconstruidas o reacondicionadas. Esta garantía no será válida en cualquiera de las siguientes circunstancias:

- (i) si el producto se usó incorrectamente,
- (ii) si el producto se dañó por negligencia o accidente,
- (iii) si el producto fue alterado por cualquier persona que no pertenezca a ACCO Brands o sus agentes autorizados.

Para reclamar la garantía por favor llame al:
 1-800-541-0094 en los Estados Unidos de América
 1-800-263-1063 en Canadá
 01-(55)-1500-5700 / 5778 en México

O visite www.swingline.com.

CONFORME LO PERMITAN LAS LEYES APLICABLES, ESTA GARANTÍA REEMPLAZA CUALQUIER OTRA GARANTÍA VERBAL O ESCRITA. NO ESTÁ AUTORIZADA NINGUNA REPRESENTACIÓN O PROMESA ADICIONAL QUE NO SEA CONSISTENTE CON ESTA GARANTÍA Y NO REPRESENTARÁ OBLIGACIÓN LEGAL ALGUNA PARA ACCO BRANDS. HASTA DONDE LO PERMITEN LAS LEYES APLICABLES, LA DURACIÓN DE CUALQUIER GARANTÍA IMPLÍCITA (SI CORRESPONDIERA) ESTÁ LIMITADA A LA DURACIÓN DE ESTA GARANTÍA. ALGUNOS ESTADOS Y JURISDICCIONES NO PERMITEN LIMITACIONES EN RELACIÓN AL TIEMPO DE DURACIÓN DE UNA GARANTÍA IMPLÍCITA, POR LO TANTO, LA LIMITACIÓN ANTERIOR PUEDE NO SER APLICABLE EN SU CASO. HASTA DONDE LAS LEYES APLICABLES LO PERMITAN, EN NINGÚN CASO ACCO BRANDS ASUME RESPONSABILIDAD LEGAL POR DAÑOS ESPECIALES, INCIDENTALES, PUNITIVOS, EJEMPLARES, CONSECUENTES O SIMILARES YA SEAN PREDECIBLES O NO. ALGUNOS ESTADOS Y JURISDICCIONES NO PERMITEN LA EXCLUSIÓN O LIMITACIÓN DE LOS DAÑOS Y PERJUICIOS ESPECIALES, INCIDENTALES, PUNITIVOS, EJEMPLARES, CONSECUENTES O SIMILARES, DE MODO QUE LA EXCLUSIÓN O LIMITACIÓN PRECEDENTE PUEDE NO SER APLICABLE A SU CASO.

PARA LOS CONSUMIDORES QUE CUENTAN CON EL BENEFICIO DE LEYES O REGULACIONES DE PROTECCIÓN AL CONSUMIDOR EN LA JURISDICCIÓN DONDE SE EFECTUÓ LA COMPRA O SI LAS LEYES SON DIFERENTES Y APLICAN A LA JURISDICCIÓN DE RESIDENCIA, LOS BENEFICIOS OTORGADOS POR ESTA GARANTÍA SON ADICIONALES A TODOS LOS DEMÁS DERECHOS Y COMPENSACIONES QUE MARCAN TALES LEYES Y REGULACIONES DE PROTECCIÓN AL CONSUMIDOR.

Conforme a lo permitido por ley, esta garantía no es transferible y termina automáticamente si el comprador original del producto vende o se deshace de dicho producto de cualquier otra manera.

Esta garantía le otorga derechos legales específicos. Pueden existir otros derechos, que varían según la jurisdicción. Además, ciertas jurisdicciones no permiten (i) la exclusión de ciertas garantías, (ii) las limitaciones de la duración de las garantías implícitas y/o (iii) la exclusión o limitación de ciertos tipos de costos y/o daños y perjuicios de modo que las limitaciones precedentes pueden no ser aplicables.

AVISO DE LA FCC (COMISIÓN FEDERAL DE COMUNICACIONES DE EE.UU.) CLASE B

Nota: Este equipo fue probado y se comprobó que cumple con los límites correspondientes a un dispositivo digital clase B, según la Parte 15 de las Reglamentaciones de la FCC. Estos límites están diseñados para proporcionar una razonable protección contra las interferencias perjudiciales en una instalación residencial. Este equipo genera, usa y puede irradiar energía de radiofrecuencia y, si no se instala y usa de acuerdo con las instrucciones, puede causar interferencias perjudiciales a las comunicaciones de radio. No obstante, no existe garantía de que no se produzcan interferencias en una instalación en particular. Si este equipo causa interferencias perjudiciales a la recepción de radio o televisión, lo que puede comprobarse encendiendo y apagando el equipo, se recomienda al usuario intentar corregir la interferencia mediante una o más de las siguientes medidas:

- Reorientar o cambiar de posición la antena receptora.
- Aumentar la separación entre el equipo y el receptor.
- Conectar el equipo a un tomacorriente de un circuito diferente al que está conectado el receptor.
- Consultar a un distribuidor o a un técnico experimentado de radio/TV para obtener asistencia.

CLASE B (CANADÁ)

Este equipo digital de Clase B cumple con las normas de ICES-003 de Canadá.

MODIFICACIONES

Cualquier modificación que se le realice a este dispositivo puede invalidar la autorización otorgada al usuario por la FCC o Industry Canada para operar este equipo.

ACCO es una marca registrada de ACCO Brands.
 Copyright © 2013 ACCO Brands. Todos los derechos reservados.
 Fusión es una marca registrada de ACCO Brands.
 Número Agosto 2013

tecnologia de alimentação automática

A destruidora Stack and Shred 60X foi concebida para destruir automaticamente até 60 folhas introduzidas no compartimento de alimentação automática e até 5 folhas introduzidas na ranhura de entrada de alimentação manual. O mecanismo de alimentação automática foi concebido para se poder usar papel preso com agrafos e cliques, assim como para se introduzir apenas algumas folhas de papel de cada vez no mecanismo de corte, para minimizar o risco de encravamento do papel.



Para evitar ferimentos, deve respeitar as seguintes precauções de segurança básicas durante a instalação deste produto.

- Certifique-se de que a máquina está ligada a uma tomada facilmente acessível e que o cabo não está colocado de maneira a fazer tropeçar alguém.
- Qualquer reparação desta destruidora de papel efectuada por pessoal não qualificado anulará a garantia. Por favor, devolva a máquina ao fornecedor.
- Retire a ficha da tomada da máquina antes de a movimentar ou se a não for utilizar por um período de tempo prolongado.
- NÃO utilizar a máquina se o cabo ou a ficha estiverem danificados, depois de uma falha de funcionamento da máquina ou se esta tiver sido danificada de algum modo.
- NÃO sobrecarregar as tomadas eléctricas para além da sua capacidade, pois isto pode causar um incêndio ou choque eléctrico.
- A tomada deve ser instalada junto do equipamento e estar facilmente acessível.
- NÃO alterar a ficha. A ficha fornecida está configurada para a fonte de alimentação apropriada.
- NÃO utilizar junto de água.
- NÃO utilizar aerossóis de limpeza ou para remoção de pó.
- NÃO pulverizar nenhum produto para o interior da destruidora de papel.
- NÃO colocar correio não solicitado não aberto, revistas, documentos encadernados etc., no compartimento de alimentação automática.













Embora esta destruidora tenha sido concebida em conformidade com as normas de segurança UL 60950-1 EN 60950-1, incluindo os “testes de segurança dos dedos em peças móveis”, não utilize a máquina junto de crianças ou animais de estimação.

especificações

Swingline Stack and Shred 60X

Capacidade de corte Ranhura de alimentação manual	5 folhas (80 g/m ²)	Tempo de funcionamento sem necessidade de arrefecimento	8 minutos
Capacidade de corte Compartimento de alimentação automática	60 folhas (80 g/m ²)	Volts/Hz	120V / 60Hz
Ciclo de funcionamento	6 min. ACTIVA / 40 min. INACTIVA	Amperagem	0,8 Amps
		Potência do motor	180 watts

símbolos de advertência

- 
Segurança Acima de Tudo

- 
Este símbolo significa que deve ter cuidado para não deixar prender o cabelo comprido na cabeça de corte.
- 
Este símbolo significa que deve ter cuidado com gravatas e outro vestuário solto, porque podem ficar presos na cabeça de corte.
- 
Este símbolo significa que deve ter cuidado com artigos de joalheria soltos, porque podem ficar presos na cabeça de corte.
- 
Este símbolo significa que não deve introduzir a mão na abertura de entrada da cabeça de corte.
- 
Este símbolo significa que deve manter as crianças afastadas da destruidora.
- 
Este símbolo significa que não deve pulverizar a máquina com aerossóis.
- 
Capacidade de corte da ranhura de entrada de alimentação manual.
- 
Este símbolo significa que a destruidora de papel aceita agrafos pequenos.
- 
Este símbolo significa que a destruidora de papel aceita cliques pequenos.
- 
Este símbolo significa que não deve usar óleos lubrificantes; usar apenas as folhas lubrificantes Swingline.

painel de controlo e indicadores



Inverter



Auto



Avanço Contínuo



Indicador de arrefecimento – Isto indica que a máquina está a arrefecer

capacidade de corte da destruidora Stack and Shred 60X

A destruidora Stack and Shred 60X PODE ser usada para cortar o seguinte:



- 60 folhas
- Papel agrafado com o agrafador a uma distância não superior a 25 mm do canto do papel
- Agrafos 26/6 e 24/6 ou mais pequenos
- Papel pequeno introduzido centralmente



- 60 folhas
- Papel preso com clipe colocado a uma distância não superior a 25 mm do canto do papel
- Clipes de papel pequenos/médios (espessura máxima do arame = 0,9 mm)
- Papel com gramagem >100 g/m² (APENAS pela ranhura de entrada de alimentação manual)



- Papel A3 dobrado ao meio – no máximo 2 folhas
- 60 folhas de papel impressas de um lado apenas
- Papel de 80 g/m²
 - Letter and Legal
 - Uma única folha A3, dobrada ao meio para formar A4

A destruidora Stack and Shred 60X PODE ser usada para cortar o seguinte (APENAS pela ranhura de entrada de alimentação manual):



Papel espesso ou cartão



Várias folhas dobradas (por ex. folhas A3 dobradas ao meio)



Correio não aberto



Papel brilhante ou folha impressa em ambos os lados

A destruidora Stack and Shred 60X NÃO destrói o seguinte:



Agrafos grandes. Verifique que o comprimento da perna do agrafador não é superior a 6 mm.



Clipes grandes. Verifique que o comprimento do clipe de papel não é superior a 32 mm



Folhas de plástico, documentos plastificados, pastas de plástico



Molas



Documentos encadernados



Etiquetas adesivas



Revistas ou outros documentos presos com vários agrafos ou clipes

1. funcionamento

- 1 Desembale a máquina.
- 2 Ligue a máquina à fonte de alimentação.
- 3 Verifique que o interruptor ligar/desligar na traseira da máquina está na posição "ON" (Ligada).
- 4 Para começar a cortar o papel, desloque o interruptor deslizante para posição Auto (▶), para a máquina funcionar em modo Automático. Agora está pronto a destruir o papel.
- 5 Para carregar a destruidora, basta levantar o fecho da porta do compartimento de alimentação para abrir a porta e introduzir os documentos. Pode abrir a porta mais de 90 graus para facilitar a entrada do papel, se necessário. Introduza até 60 folhas de cada vez no compartimento de alimentação automática. N/Ø encha acima do nível MAX, porque isto pode danificar a destruidora.
- 6 A destruidora de papel começa a cortar o papel automaticamente APENAS depois de fechar a porta do compartimento de alimentação automática.
- 7 Se ainda houver papel no compartimento de alimentação automática após a primeira tentativa de destruir o papel, abra e feche a porta do compartimento de alimentação outra vez.
- 8 Se tiver apenas até 5 folhas para destruir, pode usar a ranhura de entrada de alimentação manual, desde que o compartimento de alimentação automática esteja vazio.

2. função inverter

- 1 Para inverter o percurso do papel para o retirar da máquina enquanto destrói um documento, existe um interruptor Inverter (◀◀).
- 2 Inverta o percurso do papel e em seguida desligue a máquina no interruptor LIGAR/DESLIGAR da traseira da máquina. Retire o papel da ranhura de entrada de alimentação manual (se estiver a ser usada) ou abra a porta do compartimento de alimentação, retire a pilha de papel restante e seguidamente puxe o papel encravado para o retirar do mecanismo de corte.
- 3 Para continuar a destruir o papel, volte a colocar o interruptor na posição Auto (▶) e ligue a máquina no interruptor LIGAR/DESLIGAR na traseira da máquina.


3. destruição de carties de crédito

A destruidora Stack and Shred 60X destrói carties de crédito. Ligue a destruidora em modo Automático e introduza o cartão de crédito entre as marcações indicadas na ranhura de entrada de alimentação manual. Introduza apenas um cartão de cada vez.

A Swingline sugere que os seus clientes reciclem as aparas de papel.

Note que as aparas de papel não podem ser recicladas se estiverem misturadas com os resíduos de carties de crédito. Se quiser reciclar, separe as aparas de papel dos resíduos de carties de crédito.


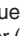
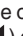
sobreaquecimento

Se a destruidora Stack and Shred 60X for usada continuamente durante mais de 8 minutos, ela pode sobreaquecer, acendendo o indicador vermelho de arrefecimento situado sob o símbolo do termómetro (). Deixe arrefecer a máquina. Quando a destruidora estiver pronta a ser usada novamente, o símbolo do termómetro apaga-se. Se a destruidora tiver de arrefecer durante o ciclo de corte, não é necessário fazer nada. A máquina recomeça automaticamente a cortar o papel assim que tiver arrefecido depois de períodos de funcionamento contínuo. Enquanto a máquina arrefece, tem apenas de assegurar que há papel introduzido no compartimento de alimentação automática e que o recipiente de aparas está vazio.

função de segurança de recipiente aberto ou porta do compartimento de alimentação automática aberta

Como medida de precaução, se abrir o recipiente de aparas ou a porta do compartimento de alimentação automática durante a operação de corte, a destruidora pára de funcionar.

casos raros de encravamento

No caso (pouco provável) de a máquina encravar, a destruidora Stack and Shred 60X pára de funcionar. Verifique que o recipiente não está cheio e em seguida tente desbloquear o papel usando o interruptor Inverter () e Avanço Contínuo () e em seguida volte ao modo Automático (). Se não conseguir desbloquear o papel, siga as instruções para a Função Inverter.

4. recipiente cheio

Se a destruidora parar de cortar, o recipiente de aparas pode estar cheio. Verifique olhando primeiro pelo visor e, se estiver cheio, esvazie-o.

- Com cuidado, puxe o recipiente para fora para o esvaziar.
- Coloque o recipiente vazio de novo no seu lugar e a máquina recomeça o corte de papel.

lubrificação da fragmentadora

Utilize somente folhas lubrificantes para fazer a lubrificação. A ACCO Brands não assume nenhuma responsabilidade pelo desempenho ou segurança do produto quando outros tipos de lubrificantes são utilizados em qualquer parte da máquina. Insira a folha lubrificante na abertura de alimentação manual e NÃO na câmara de autoalimentação. A utilização de uma folha lubrificante na câmara de autoalimentação contaminará os rolos de alimentação impedindo o mecanismo de autoalimentação de fragmentar. Siga as instruções de manutenção se os rolos ficarem contaminados. Não lubrifique diretamente a fragmentadora.

5. manutenção

Os roletes do mecanismo de alimentação automática podem ficar sujos ao fim de algum tempo. Limpe-os com um pano seco para manter o máximo desempenho da máquina.

manutenção

Recomendamos que a manutenção destas máquinas seja efectuada cada 6 a 12 meses por um técnico de manutenção da Swingline – os dados de contacto do seu centro de manutenção local estão indicados no fim deste folheto.

Garantia Limitada

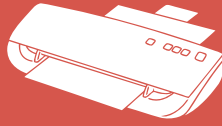
Garantia limitada de 2 anos para o cortador e para todas as outras partes da fragmentadora Stack and Shred 60X.

A ACCO Brands, Four Corporate Drive, Lake Zurich, IL 60047-8997, ACCO Brands Canada Inc., 5 Precidio Court, Brampton, ON L6S-687, ACCO MEXICANA S.A. DE C.V. Circuito de la Industria Norte No. 6 Parque Industria Lerma, Lerma Edo. de México C.P. 52000 México e a Tilibra Produtos de Papelaria Ltda, Rua Aimorés, 6-9, CEP 17013-900, Bauru/São Paulo – Brasil ("ACCO Brands,") garantem ao comprador original que os cortadores desta fragmentadora Swingline™ Stack and Shred 60X são livres de defeitos de material e de fabricação sob utilização e serviços normais por um período de 2 anos após a compra e todas as outras partes são livres de defeitos de material e fabricação sob utilização e serviços normais por um período de 2 anos após a compra.

A obrigação da ACCO Brands sob esta garantia é limitada à substituição ou reparo, a critério da ACCO Brands, de qualquer parte garantida considerada defeituosa pela ACCO Brands sem despesas de materiais ou mão de obra. Qualquer substituição, a critério da ACCO Brands, poderá ser feita pelo mesmo produto ou um produto substancialmente similar. Esta garantia será inválida nas seguintes circunstâncias:

- (i) se o produto for utilizado imprópriamente,
- (ii) se o produto for danificado por negligência ou acidente, ou
- (iii) se o produto for alterado por qualquer pessoa que não pertença à ACCO Brands ou que não seja um agente autorizado da ACCO Brands.

Para informações de assistência técnica, acesse o site www.swingline.tilibra.com.br ou ligue para (14) 3235-4003



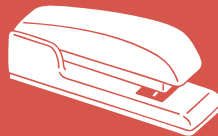
GBC Laminating / Plastifieuses / Laminiergeräte



Rxel Shredding / Destructeurs / Aktenvernichter



GBC Binding / Perforelieuses / Bindeggeräte



Rxel Stapling / Agrafage / Heftgeräte

www.accobrand.com