

ottobock.



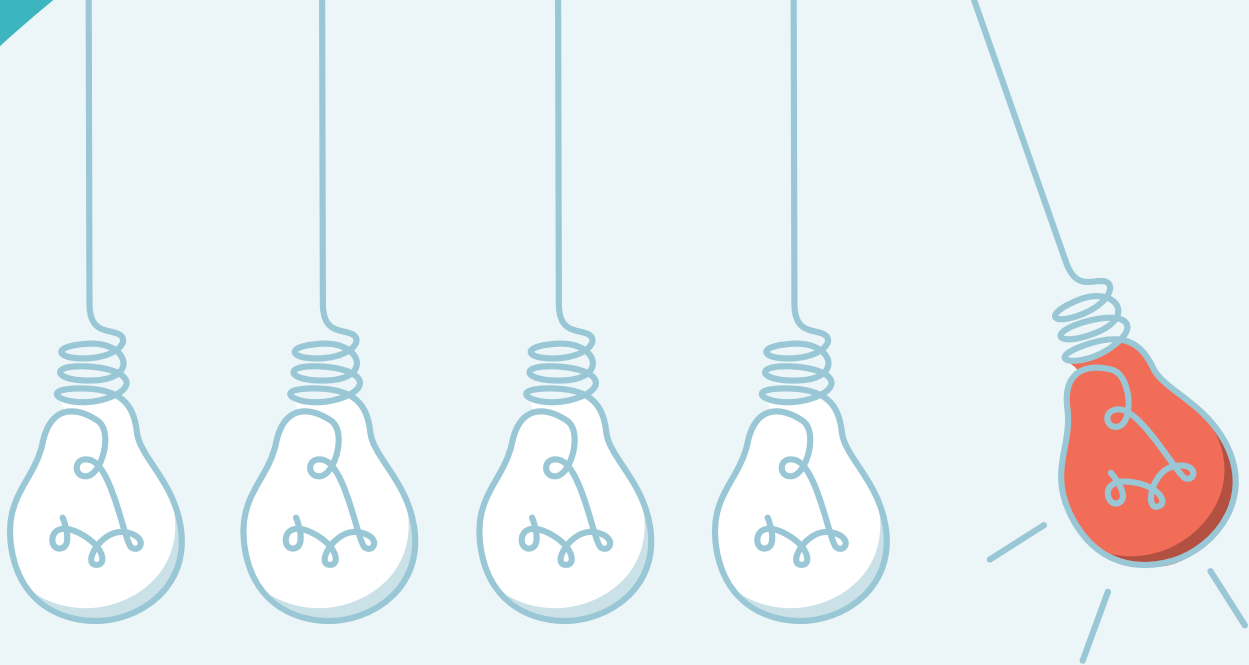
# Soluciones *pediátricas*.

Soluciones para los más pequeños de la casa.

# ¡La selección correcta es la clave!

Cada día, los niños exploran el mundo un poco más. Los niños con discapacidad lo hacen de forma especial. Necesitan soluciones de movilidad adaptadas a sus necesidades particulares. Una movilidad lo más autónoma posible es crucial, no sólo para el desarrollo físico del niño, sino también para que pueda adquirir sensaciones de todo su entorno e interactuar socialmente. La elección de los dispositivos correctos es uno de los mayores retos para los proveedores, los encargados de la adaptación, los terapeutas y las familias.

Nuestra experiencia profesional, creatividad, motivación y altos estándares de calidad son nuestros puntos fuertes, lo que nos ayuda a alcanzar los requisitos terapéuticos, médicos y técnicos exigidos a nuestros dispositivos de rehabilitación de manera óptima. Nuestro objetivo es mejorar la calidad de vida y la movilidad de los niños y adolescentes afectados en todo el mundo. Con una seguridad y calidad sin concesiones. La cartera de productos pediátricos de Ottobock abarca la sedestación y el posicionamiento, incluyendo prótesis, órtesis, sillas de ruedas, andadores, sillas de paseo y ayudas adicionales que son útiles en la vida diaria.



## Escoger la mejor solución

Escoger las soluciones que mejor se adapten a las características de cada niño puede resultar un trabajo complicado.

Desde OttoBock queremos mostrar herramientas que faciliten la elección con el fin último de que **el niño y su familia consigan una mejor calidad de vida.**

Por este motivo, se ha desarrollado este recurso que cuenta con un despliegue de soluciones disponible para los más pequeños según afectaciones generales.

Dada la complejidad para poder agrupar las diferentes patologías neurológicas, se han clasificado las soluciones en función de afecciones generales:

- Hemiparesia/Hemiplejia
- Paraparesia/paraplejia
- Tetraparesia/tetraplejia
- Contracturas posturales
- Niños con extremidades diferentes

No todas las soluciones servirán para todos los niños que se enmarquen dentro de estas afecciones pero puede servir como manual de guía para acercarse a la solución que mejor se adapte a las circunstancias específicas de cada niño.

# Hemiparesia/Hemiplejía.

Soluciones disponibles



**Articulación de tobillo libre**  
Pág. 6



**Articulación de codo 16X12**



**X-ible**  
Pág. 6



**Articulación posicionamiento 17B70**



**Articulación para niños 17F34 / 17F24**  
Pág. 6



**Articulación Nexgear Tango**



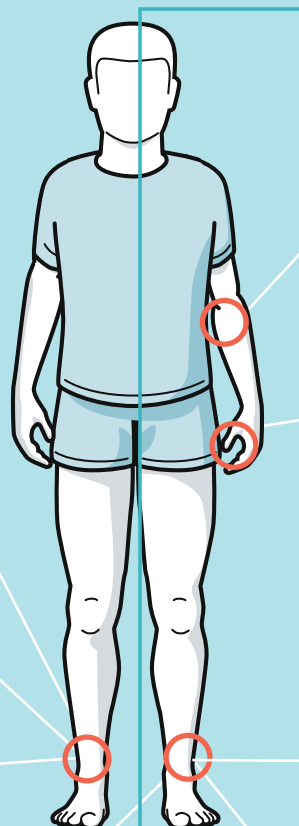
**Carbon Ankle Seven**  
Pág. 6



**WalkOn Reaction Junior**



**Articulación de tobillo unilateral**



\* Consulte previamente con su médico qué soluciones se ajustan a sus necesidades.

# Hemiparesia/Hemiplejia.

Soluciones disponibles



## Articulación de codo 16X12

Solución indicada para asistencia del codo que requiere construcción a medida. Permite limitación de rango de movimiento.



## Articulación de posicionamiento 17B70

Articulación para limitar la flexo-extensión de muñeca. Indicado para soluciones que requiere una construcción a medida.



## Articulación Nexgear Tango

Articulación de tobillo **robusta, dinámica y modular**. Indicada para diferentes limitaciones a nivel del tobillo y con acción sobre la rodilla. Permite adaptaciones en función de mejoras y recaídas del usuario para aportar más o menos soporte.



## Articulación de tobillo unilateral

**Articulación** de tobillo muy **ligera** con efecto de elevación del pie que puede ser adaptada individualmente gracias a sus numerosas posibilidades de ajuste.



## Walk On Reaction Junior

**Antiequino de carbono con gran retorno energético**. Su carcasa anterior ayuda a asistie la falta de control de la rodilla permitiendo una fase de apoyo más segura.

# Hemiparesia/Hemiplejia.

Soluciones disponibles



**Carbon Ankle Seven**

**Ballesta de carbono** que se utiliza para fabricar órtesis **dinámicas de tobillo-pie**. Proporcionan un patrón de marcha más natural y dinámico, así como un apoyo seguro y eficaz a las personas con alteraciones en los músculos de elevación o descenso del pie o de extensión de la rodilla.



**Articulación 17F34 / 17F24**

**Articulación de tobillo** con movilidad **libre** y una amplitud de movimiento de +/- 30°.



**X-ible**

Son **articulaciones pequeñas, ligeras y flexibles**. Las articulaciones rectas son articulaciones de movimiento libre, mientras que las articulaciones preflexionadas proporcionan asistencia dorsal. Indicado para debilidad en la dorsiflexión, deformidades en valgo/varo y/o inestabilidades ML.



**Articulación de tobillo libre**

**Articulación de tobillo** muy ligera para dar soporte a usuarios con déficit a nivel de la musculatura del tobillo. Posee **diferentes ajustes** para asistir el movimiento.



# Paraparesia / Paraplejia

Soluciones disponibles

**Contractura** **Cosa Active/Junior**  
Pág. 8



**RGO**  
Pág. 8

**Nurmi Neo**  
Pág. 8



**Órtesis KAFO unilateral**  
Pág. 8



**Nexgear Tango**  
Pág. 5



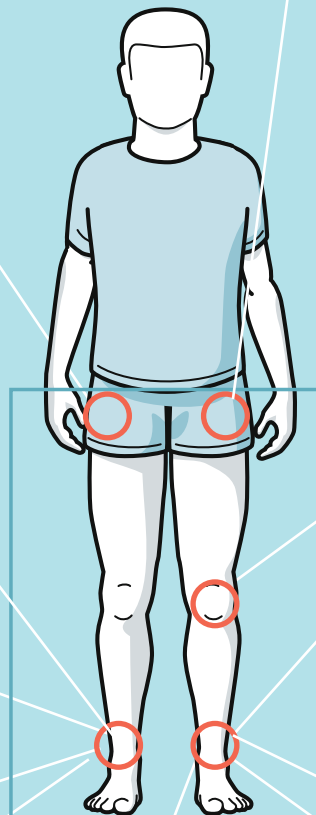
**Órtesis KAFO Aqualine**  
Pág. 8



**X-ible**



**Órtesis KAFO CarbonIQ**  
Pág. 8



**Articulación de tobillo libre**



**Articulación barras para niños**  
17F34 / 17F24



**Carbon Ankle Seven**



**WalkOn Reaction junior**  
Pág. 5



**Articulación de tobillo unilateral**  
Pág. 5

\* Consulte previamente con su médico qué soluciones se ajustan a sus necesidades.



# Paraparesia /Paraplejia

Soluciones disponibles



## Órtesis KAFO unilateral

Sistema indicado para personas con parálisis parcial o total de los músculos de la pierna. Consta de una articulación de rodilla y otra de tobillo. Su **construcción unilateral** hace que la órtesis sea especialmente **ligera y cómoda de llevar**.



## Órtesis KAFO Aqualine Carbon IQ-WR

Solución Kafo con sistema carbon IQ **resistente al agua** pensada para disfrutar en actividades acuáticas y de aseo personal. Un sistema completo ligero y resistente al agua para que los niños puedan disfrutar de un entorno ideal para recreación y rehabilitación.



## Órtesis KAFO Carbon IQ

Solución KAFO con sistema Carbon IQ pensado para **etapas de entrenamiento**. Gracias a su ligera construcción es ideal para primeras fases de bipedestación y marcha asistida en entornos controlados.



## Nurmi Neo

Andador posterior que se coloca detrás del cuerpo y está abierto en el sentido de la marcha. **Favorece la postura erguida del niño y su patrón de movimiento natural**. Está disponible en tres tamaños para niños y adolescentes.

Las diferentes asas y soportes de cadera permiten la mejor adaptación posible al patrón de marcha individual.



## Cosa Active/Junior

**Órtesis de abducción de cadera** para usuario con una marcha en tijera. Promueve un patrón de marcha fisiológico gracias a la mejora de la simetría pélvica y a la mayor libertad de movimiento de las rodillas.



## RGO

**Órtesis reciprocadora de la marcha biaxial** que consigue una rotación pélvica ampliamente fisiológica sin tener que cambiar la dirección de la marcha, reduciendo el gasto energético. Indicado para usuarios con espina bífida o lesiones entre T5-L2.



Consulte previamente con su médico que le aconseje el mejor producto para sus necesidades.

# Paraparesia / Paraplejia

Soluciones disponibles



**Start M6 Junior**  
Pág. 10



**Avantgarde Teen2 T/  
Teen2 VR**  
Pág. 10



**Silla Lisa**  
Pág. 10



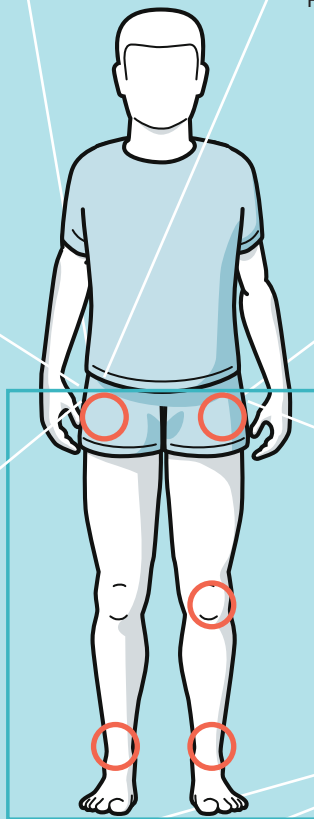
**Skippi**  
Pág. 10



**Silla Eco Buggy**  
Pág. 10



**Kimba**  
Pág. 11



\* Consulte previamente con su médico qué soluciones se ajustan a sus necesidades.

# Paraparesia / Paraplejia

Soluciones disponibles



**Start<sup>M6</sup> Junior**

Es una silla de ruedas **ligera y plegable** para niños que necesitan una **solución** solo de forma **temporal**. Permite diferentes ajustes para adaptarse al niño y es muy fácil de manejar.



**Avantgarde Teen2 T / Teen2 VR**

Silla de ruedas flexible y plegable para niños y adolescentes. Promueve el uso activo y se pliega en pocos pasos para permitir una mayor independencia en la vida diaria. **La silla de ruedas perfecta para todas las situaciones cotidianas.** El objetivo es que el niño siempre se mueva y participa en todas las actividades.



**Skippi**

**Silla eléctrica** que **proporciona** a los niños con discapacidades graves una dosis de **independencia**. Además de otras funciones eléctricas opcionales, el asiento elevador permite a los niños pequeños subir a la altura de los ojos.

Es estrecha y manejable y puede desmontarse en pocos pasos para su transporte. Cabe en el maletero de un coche compacto.



**Silla Eco Buggy**

La compacta Eco-Buggy es la opción más adecuada para el **transporte rápido y fácil de los niños**. Eco-Buggy es especialmente ágil y maniobrable.



**Silla Lisa**

Lisa es la opción ideal para los niños que tienen **insuficiencias posturales leves**. Lisa es compacta, ligera, plegable y muy robusta. Una silla de paseo plegable fácil de maniobrar incluso en espacios reducidos gracias a las ruedas delanteras giratorias.

# Paraparesia / Parapleja

Soluciones disponibles

## Kimba

**Silla moderna y versátil** donde casi todos los parámetros pueden ajustarse a las diferentes necesidades de cada niño. Es una solución conocida y de éxito mundial. **Centrada en la seguridad, la calidad, la individualidad y la comodidad.** Cada producto Kimba tiene sus propias ventajas individuales para los usuarios y sus familias.



## Kimba Home

Base de movilidad diseñada para su **uso en interiores**. El ángulo y la altura del asiento pueden ajustarse en pocos segundos. Esto garantiza que el niño esté perfectamente integrado y pueda interactuar siempre de igual a igual, ya sea jugando en el suelo o comiendo en una mesa.

## Unidad de asiento Kimba

La unidad de asiento es el **elemento unificador de la gama** de productos Kimba combinándose con las diferentes bases. Se adapta y crece con el niño y posee un acolchado de máxima calidad.

## Kimba Cross

**Base de movilidad deportiva** para correr. Estable y segura sobre todo en terrenos irregulares. Combinable con diversas soluciones de asiento incluyendo a medida.



## Base de interiores Kimba

Chasis de movilidad especialmente robusto y estrecho para sistemas de asiento con un peso de usuario de hasta 50 kg. Es **ideal para su uso en espacios pequeños o reducidos**.

## Kimba Inline

La Kimba Inline es una **base de movilidad exterior para dos sistemas de asiento** colocados uno detrás del otro. Es una gran opción para hermanos.

## Kimba buggy

Base de movilidad robusta con chasis plegable preparada para **terrenos complejos**. Diseño moderno y fácil manejo. Combinable con diversas soluciones de asiento incluyendo a medida.

# Tetraparesia /Tetraplejía

Soluciones disponibles



**RGO**  
Pág. 8



**Discovery**



**Dino 3**



**Juvo B4**



**Cosa Active/Junior**  
Pág. 8



**Articulation de codo  
16X12**  
Pág. 5



**Articulation barras para niños  
17F34 / 17F24**  
Pág. 6



**Articulation posicionamiento  
17B70**  
Pág. 5



**Carbon Ankle seven**  
Pág. 6



**Articulation de tobillo unilateral**  
Pág. 5



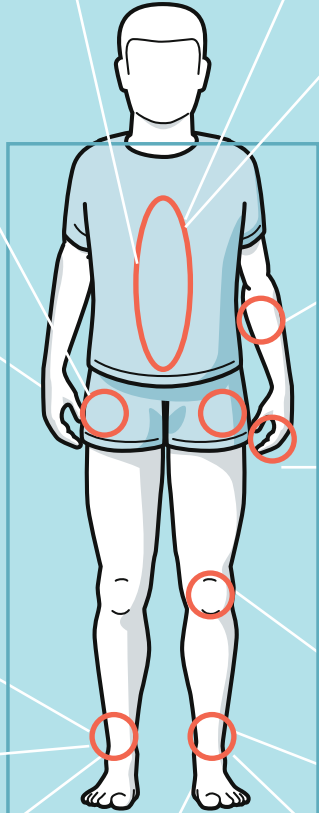
**Nexgear Tango**  
Pág. 5



**Órtesis KAFO CarbonIQ**  
Pág. 8



**Órtesis KAFO Aqualine**  
Pág. 8



# Tetraparesia /Tetraplejia

Soluciones disponibles



## Juvo B4

Pensado para niños con afectaciones más severas. Es un **modelo robusto, compacto y flexible**. Diseño modular y adaptable Destaca el asiento variable o el dispositivo de control TEN°.



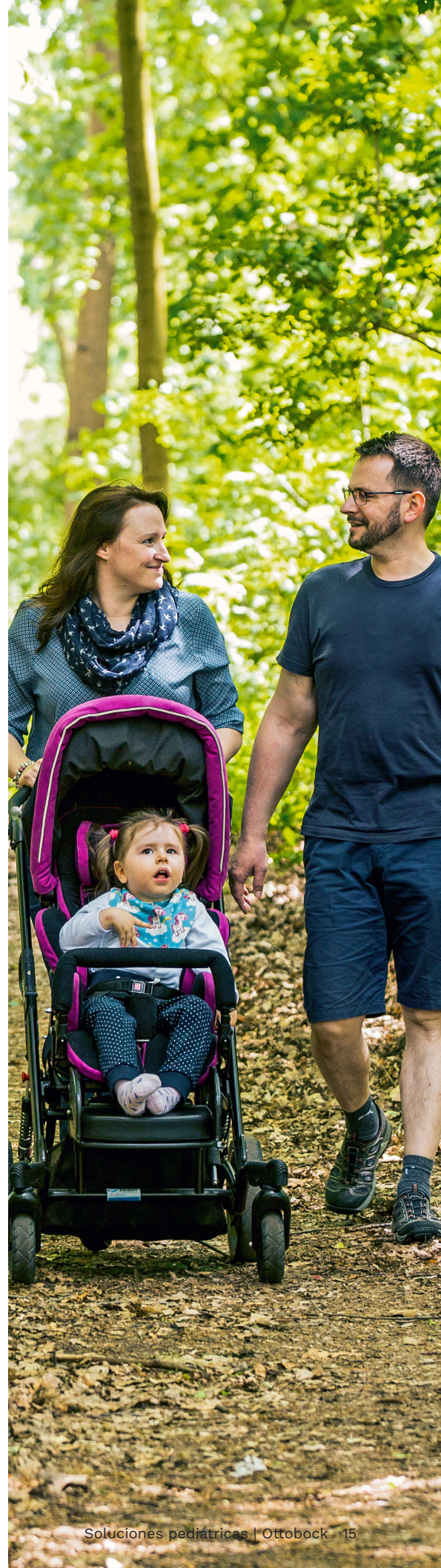
## Discovery

Es una base de movilidad **robusta y adaptable** para estructuras de asiento y otros sistemas de asiento. Su diseño la hace especialmente adecuada para **espacios reducidos**. Es fácil de usar y muy manejable.



## Dino 3

Base de movilidad a la que se le pueden acoplar diversos sistemas de asiento a medida en pocos pasos. **Numerosas opciones de adaptación** en función de las necesidades y requisitos individuales del niño. Desde ruedas grandes y reposamanos para favorecer la impulsión autónoma hasta ruedas pequeñas con asas de empuje ajustables en altura que permitan un empuje más sencillo.



# Contracturas posturales

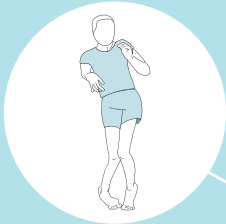
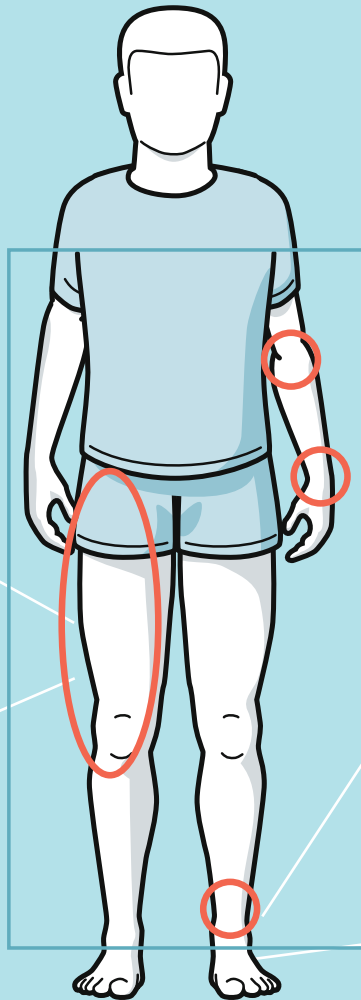
Soluciones disponibles



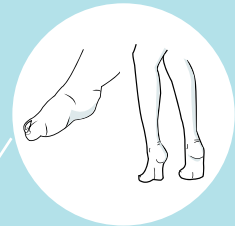
**17BK1**



**17BK2**



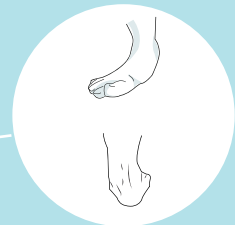
Marcha en tijera



Pies equinos congénitos y adquiridos



**Cosa Active/Junior**  
Pág. 9



Pie valgo

\* Consulte previamente con su médico qué soluciones se ajustan a sus necesidades.



# Contracturas posturales

Soluciones disponibles



**17BK1**



**17BK2**



**17BK3**

Son un **conjunto de soluciones que combinadas entre ellas ayudan a manejar las contracturas de cualquier articulación del cuerpo.**

La solución 17BK1 limita el movimiento en los grados deseados, la 17BK2 es una articulación dinámica que asiste el movimiento que está limitado, mientras que la 17BK3 es un accesorio de refuerzo para potenciar la acción de las dos anteriores.



# Niños con extremidades diferentes.

Soluciones disponibles



**Guante MyoSkin**



**Guante niño estándar**



**Mano 2000**



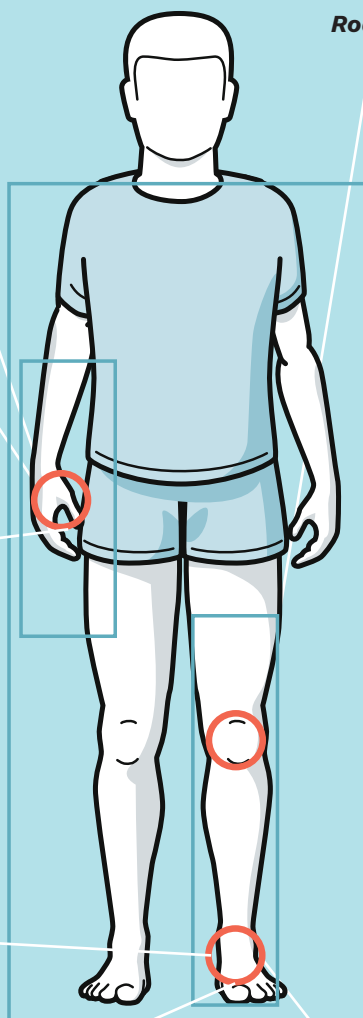
**Pie dinámico**



**Trias  
1C30-1**



**Triton  
1C60**



**Rodilla 3R67**



**Rodilla 3R67**

Indicado para niños con amputaciones transfemorales, la rodilla 3R67 admite **varias velocidades de marcha** y ofrece una gran **estabilidad** en la fase de apoyo y **facilidad de movimiento** durante el balanceo. Muy ligera (510g)ofreciendo una gran libertad de movimiento a los jóvenes usuarios.



**Guante niño estándar**

Los guantes protésicos estándar para niños son muy **robustos y flexibles** gracias a la base de PVC. Además de 18 tonos de piel diferentes, están disponibles en nueve colores brillantes. Compatible con mano eléctrica 2000.

\* Consulte previamente con su médico qué soluciones se ajustan a sus necesidades.

# Niños con extremidades diferentes.

Soluciones disponibles



**Pie dinámico**

Es un robusto pie protésico infantil que se adapta a las necesidades especiales de los jóvenes usuarios con un peso de hasta 45 kg. Favorece un **golpe de talón suave y un apoyo cómodo y dinámico.**



**Trias 1C30-1**

Trias ha sido diseñado para una actividad moderadamente en entornos interiores y exteriores. **Favorece la estabilidad constante al caminar.** Los resortes dobles flexibles proporcionan alivio con absorción de impactos en el golpe de talón y un suave apoyo. Disponible desde la **talla 21.**



**Triton 1C60**

El Triton 1C60 está indicado para pacientes que desean tener un **pie protésico de fibra de carbono dinámico** y adecuado para la vida cotidiana y los deportes recreativos. Compuesto de material de carbono ligero, robusto y duradero. Disponible desde la **talla 21.**



**Guante MyoSkin**

**Naturalidad, estabilidad y fácil manejo.** Detalles pintados a mano y disponibilidad en 7 colores diferentes. Compatible con la mano DMC plus.



**Mano eléctrica 2000**

Adecuada para prótesis de niños de 1½ a 13 años y puede utilizarse para casi todos los niveles de amputación de miembro superior. **Es robusta, modular y dinámica.** El diseño de los dedos permite utilizar utensilios de escritura y cubiertos de forma muy natural.





**Otto Bock Ibérica, S.A.**

C/ Majada, 1 | 28760 Tres Cantos (Madrid)

T +34 91 806 30 00

info@ottobock.es · www.ottobock.es