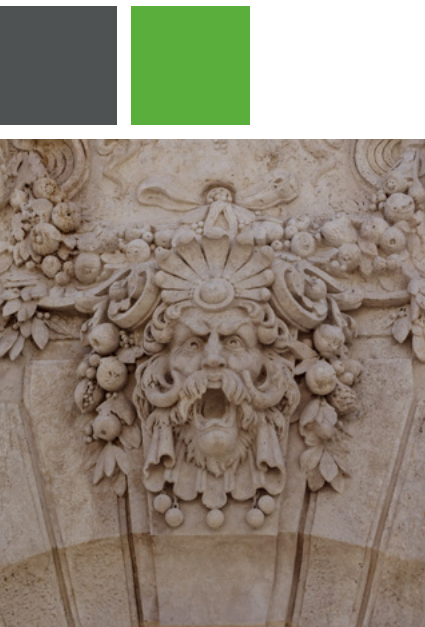
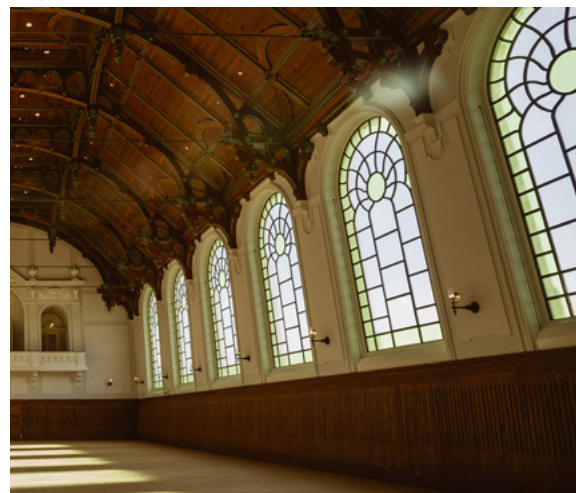




# Beruházás Támogató Központ

Referenciamunkák





**Az ÉMI mérnöki tapasztalatával,  
szakértői bázisával, valamint  
széles körű laboratóriumi háttérével  
beruházás bonyolítói, tervellenőri  
és műszaki ellenőri feladatok  
ellátásával segíti megrendelőit  
a kiemelt beruházások magas  
színvonalú kivitelezésében**





# MÁTYÁS KÚTJA

Szoborcsoport restaurálása, tisztítása (bronz és kőszervezetek)  
Műemléki törzsszám: 15848

## építető:

Várkapitányság Integrált Területfejlesztési  
Központ Nonprofit Zrt.  
1013 Budapest, Ybl Miklós tér 6.

## lebonyolító, műszaki ellenőr, tervellenőr:

ÉMI Építésügyi Minőségellenőrző  
Innovációs Nonprofit Kft.  
2000 Szentendre, Dózsa György út 26.

## generál kivitelező (tervezéssel vegyes kivitelezés):

Innova Construm Építő és Beruházó Kft.  
1037 Budapest, Pomázi út 11.

## Generál (építész) tervező alvállalkozó:

Tripartitum Építész Műhely Kft.  
Restaurálási terv és munka- kutaknál

## alapadatok:

vízmélység 70 cm  
vízmennyiség 14 m<sup>3</sup>



# NEMZETI HAUSZMANN PROGRAM

## építető:

Budavári Ingatlanfejlesztő  
és Üzemeltető Nonprofit Kft.  
1013 Budapest, Ybl Miklós tér 6.

## lebonyolító, műszaki ellenőr, tervellenőr:

ÉMI Építésügyi Minőségellenőrző  
Innovációs Nonprofit Kft.  
2000 Szentendre, Dózsa György út 26.

## generál kivitelező:

West Hungária Bau Kft.  
2051 Biatorbágy, Vendel Park, Huber u. 1.  
LAKI Épületszobrász Zrt.  
1151 Budapest, Mogyoród útja 12-14.

## generál tervező:

Középülettervező Zrt.  
1023 Budapest, Lublói u. 2.

## tervezett funkció:

Lovarda:  
fedeles lovarda,  
rendezvényterem

Főörség:  
múzeum, étterem, őrs

Stöckl-lépcső:  
lépcső, elektromos elosztó

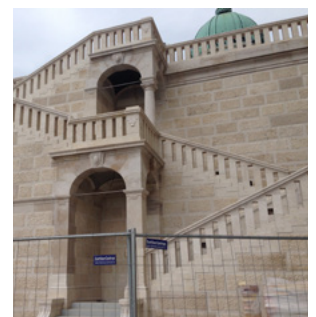
## alapadatok:

**1. Lovarda:** beépített alapterület: 723,5 m<sup>2</sup> felhasznált faragott kő: 288 m<sup>3</sup> történeti építőanyagok, szerkezetek: faragott kőfalazat, tömör téglafalazat, poroszüveg födém, lebegő kőlépcső, románcement és gipsz díszvakolatok, terrazzo padlók, természetes mintás palafedés, festett fa díszmennyezet, történeti nyílászárók, díszműbádogos és díszkovács munkák, újragyártott történeti lámpatestek, szobrok

**2. Főörség:** beépített alapterület: 578,5 m<sup>2</sup> felhasznált faragott kő: 529 m<sup>3</sup> történeti építőanyagok, szerkezetek: faragott kőfalazat, kőoszlopok, tömör téglafalazat, románcement díszvakolat, természetes palafedés, történeti nyílászárók, újragyártott történeti lámpatestek, kő reliefek, spiáter szobrok

**3. Stöckl-lépcső:** beépített alapterület: 99 m<sup>2</sup> felhasznált faragott kő: 144 m<sup>3</sup> történeti építőanyagok, szerkezetek: faragott kőfalazat, tömör téglafalazat, tömbkő lépcsők, újragyártott történeti lámpatestek

A Budavári Palotanegyedben nemrég újjászületett Lovarda különleges tetőszerkezete megnyerte a Nemzetközi Tetőfedő Szövetség németországi világbjajnságát. Az eredeti formájában újraalkotott impozáns, vörös és zöld angol palával fedett tető nemzetközi viszonylatban is egyedülálló értéket képvisel.





# HALÁSZÓ GYEREKEK KÚTJA

Szoborcsoport restaurálása, tisztítása  
Hauszmann korabeli állapot visszaállítása

## építtető:

Várkapitányság Integrált Területfejlesztési  
Központ Nonprofit Zrt.  
1013 Budapest, Ybl Miklós tér 6.

## lebonyolító, műszaki ellenőr, tervellenőr:

ÉMI Építésügyi Minőségellenőr  
Innovációs Nonprofit Kft.  
2000 Szentendre, Dózsa György út 26.

## generál kivitelező (tervezéssel vegyes kivitelezés):

Innova Construm Építő és Beruházó Kft.  
1037 Budapest, Pomázi út 11.

## Generál (építész) tervező alvállalkozó:

Tripartitum Építész Műhely Kft.  
Restaurálási terv és munka- kutaknál

## alapadatok:

új sziklák 24 m<sup>3</sup>  
új „kútmedence” készítése 10 m-es átmérővel  
vízmélység 70 cm, vízmennyiség 54 m<sup>3</sup>



# KÁROLYI-CSEKONICS PALOTA

## építtető:

NÖF Nemzeti Örökségvédelmi  
Fejlesztési Nkft.  
9400 Sopron, Kolostor u. 1.

## lebonyolító, műszaki ellenőr, tervellenőr:

ÉMI Építésügyi Minőségellenőr  
Innovációs Nonprofit Kft.  
2000 Szentendre, Dózsa György út 26.

## generál tervező:

BME-MG Konzorcium  
1111 Budapest, Műegyetem rakpart 3.

## generál kivitelező:

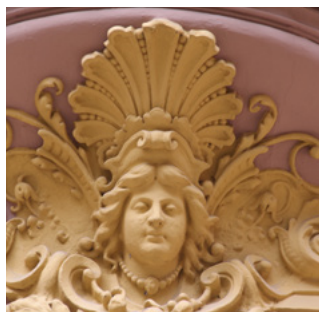
W-É-B 2017 Konzorcium  
2051 Biatorbágy, Vendel Park, Huber u. 1.

## tervezett funkció:

egyetemi campus

## alapadatok:

alapterület: 7.637 m<sup>2</sup>





## KARMELITA KOLOSTOR

### építető:

Nemzeti Örökségvédelmi Fejlesztési Nonprofit Kft.  
1113 Budapest, Daróczi út. 3.

### lebonyolító, műszaki ellenőr, tervellenőr:

ÉMI Építésügyi Minőségellenőrző  
Innovációs Nonprofit Kft.  
2000 Szentendre, Dózsa György út 26.

### generál tervező:

ZDA Zoboki Építésziroda Kft.  
1061 Budapest, Andrássy út 45.

### generál kivitelező:

Confector Kft.  
1037 Budapest, Pomázi út 11.

### tervezett funkció:

Miniszterelnökség



## DÉLI ÖSSZEKÖTŐ SZÁRNY ÁTÉPÍTÉSE ÉS SZENT ISTVÁN TEREM MŰEMLÉKI REKONSTRUKCIÓJA

### építető:

Várkapitányság Integrált Területfejlesztési  
Központ Nonprofit Zrt.  
1013 Budapest, Ybl Miklós tér 6.

### lebonyolító, műszaki ellenőr, tervellenőr:

ÉMI Építésügyi Minőségellenőrző  
Innovációs Nonprofit Kft.  
2000 Szentendre, Dózsa György út 26.

### generál tervező:

KÖZTI ZRT.  
1023 Budapest, Lublói utca 2.

### generál kivitelező:

Confector Mérnök Iroda Kft.  
1037 Budapest, Pomázi út. 11.

### tervezett funkció:

Budapesti Történelmi Múzeum és Szent István  
terem bejárata - új fogadóter, kiállítóterek,  
jegyépítész, új büfé, ajándék shop és ruhatár

### alapadatok:

Beépített alapterület: 248 m<sup>2</sup>  
Az épületszárny teljes  
beépített alapterülete: nettó 1190 m<sup>2</sup>  
Szintszám: 5  
homlokzatfelújítás – 720 m<sup>2</sup>  
tetőszerkezetfelújítás – 296 m<sup>2</sup>





## SZENT ISTVÁN TEREM ÚJRAÉPÍTÉSE

„Budavári palota egykori Szent István terem rekonstrukciójához szükséges egyedi gyártású korhű fa padló, falburkolati, mennyezeti, bútór elemek gyártása, továbbá ezen elemek terembe történő beépítése”

### építtető:

Várkapitányság Integrált Területfejlesztési Központ Nonprofit Zrt.  
1013 Budapest, Ybl Miklós tér 6.

### lebonyolító, műszaki ellenőr, tervelenőr:

ÉMI Építésügyi Minőségellenőrző Innovációs Nonprofit Kft.  
2000 Szentendre, Dózsa György út 26.

### generál tervező:

Angyal Tibor

### generál kivitelező:

Linea Bútor Kft.  
9011 Győr, Dózsa major 01052/16

### tervezett funkció:

kiállítótér

### alapadatok:

netto alapterület: 76,65 m<sup>2</sup>



## CSIKÓS UDVAR REVITALIZÁCIÓ

Hauszmann rámpa helyreállítása; Csikós udvar területrendezése;  
Ybl támfal helyreállítása,

### építtető:

Várkapitányság Integrált Területfejlesztési Központ Nonprofit Zrt.  
1013 Budapest, Ybl Miklós tér 6.

### lebonyolító, műszaki ellenőr, tervelenőr:

ÉMI Építésügyi Minőségellenőrző Innovációs Nonprofit Kft.  
2000 Szentendre, Dózsa György út 26.

### generál tervező:

KÖZTI ZRT.  
1023 Budapest, Lublói utca 2.

### generál kivitelező:

WEST HUNGÁRIA BAU Építőipari Szolgáltató Korlátolt Felelősségű Társaság  
2051 Biatorbágy, Vendel Park Huber Utca 1.  
LAKI Épületszobrász Zrt.  
1151 Budapest, Mogyoród Útja 12-14.

### alapadatok:

Hauszmann rámpa helyreállítása:

- Vasbeton szerkezetkialakítás: 562,5 m<sup>3</sup>
- Téglaburkolat építése: 1819,8 m<sup>2</sup>

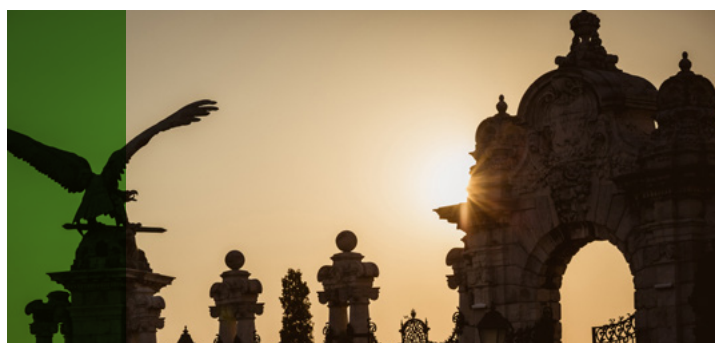
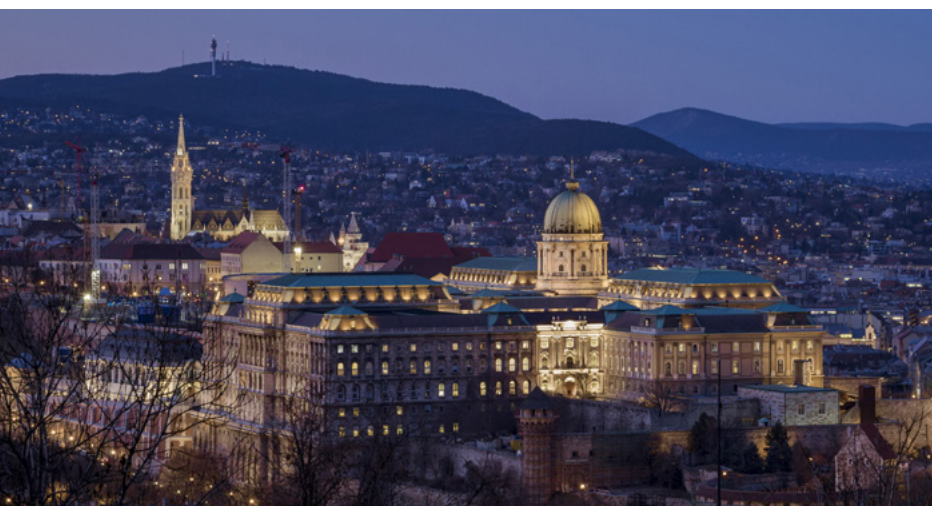
Csikós udvar területrendezése:

- Térburkolatok (természetes kőburkolatok):  
Kiskockakő burkolat: 3900 m<sup>2</sup>;  
Nagylapos burkolat: 1400 m<sup>2</sup>
- Zöldfelületek, növénytelepítés:  
Cserjék ültetése: 350 db;  
Évelő növények telepítése: 375 db

Ybl támfal helyreállítása:

- Homlokzat és felülettisztítás: 4100 m<sup>2</sup>





Kapcsolat:

---

**ÉMI Nonprofit Kft.**  
2000 Szentendre, Dózsa György út 26.  
+36 26 502 300  
info@emi.hu | www.emi.hu

Fotó: ÉMI Nonprofit Kft., Várkapitányság Nonprofit Zrt.