

消費税 軽減税率制度

2018/12/08

Toyama.rb #35 年末LT大会

2019年10月01日

消費税

8% → 10%

同時にやってくるのが..

[ホーム](#)[税の情報・手続・用紙](#)▼[刊行物等](#)▼

[ホーム](#) / [税の情報・手続・用紙](#) / [税について調べる](#) / [税目別情報](#) / [消費](#)
/ [消費税の軽減税率制度について](#)

消費税の軽減税率制度について

- ▶ 平成31年10月1日から軽減税率制度が実施されます。
- ▶ このサイトでは、軽減税率制度に関する最新情報を随時掲載していく

消費税 軽減税率制度

(内容に不備があったらゴメン！)

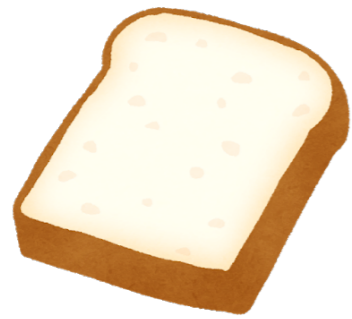
消費税軽減税率制度とは？

「増税に伴い、低所得者への配慮の面から一部品目の税率が軽減される」

消費税軽減税率制度とは？

「増税に伴い、低所得者への配慮の
面から**一部品目**の税率が軽減される」

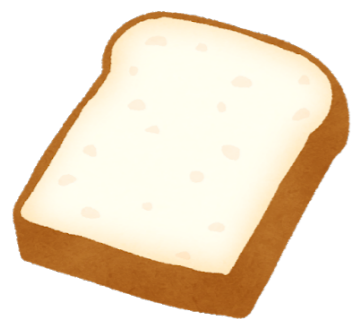
飲食料品



新聞



飲食料品



「飲食料品」とは？

飲食料品



「人の飲用又は食用に供されるもの」

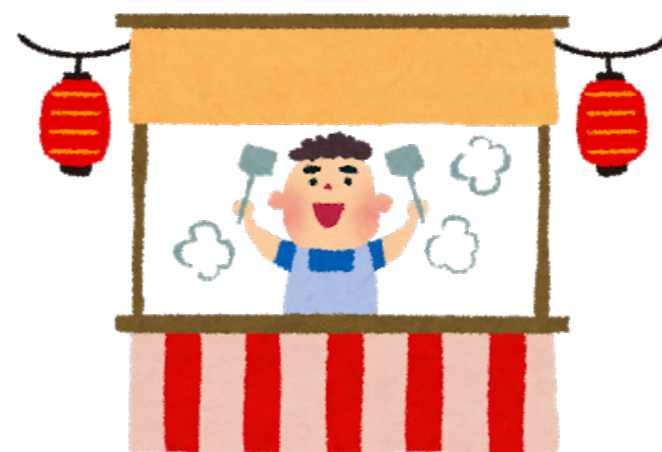
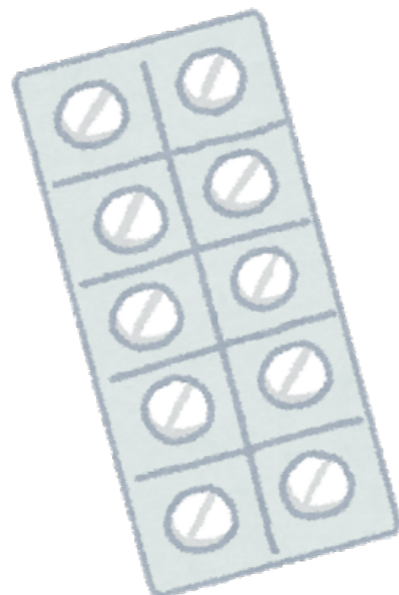
飲食料品から除外されるもの

酒類



外食

医薬品
医薬部外品



ケータリング
出張料理

酒類



外食

判断がとてもむずかしい

医薬品
医薬部外品



ケータリング
出張料理

いらすとやが素材をたくさん作るほどには複雑



「軽減税率」の検索結果



「軽減税率対象品目」と「軽減税率対象外」のイラスト文字



軽減税率対象か悩む人のイラスト



「軽減税率」のイラスト文字



食玩のイラスト (軽減税率)



外食のイラスト (軽減税率)



ファーストフードのテイクアウトのイラスト (軽減税率)



加工食品のイラスト (軽減税率)



生鮮食品のイラスト (軽減税率)

クイズ形式で学んでみよう！

Level 1

ノンアルコールビール

8%

(軽減税率対象)

10%

(軽減税率対象外)

ノンアルコールビール

8%
(軽減税率対象)

料理酒

8%
(軽減税率対象)

10%
(軽減税率対象外)

料理酒

10%
(軽減税率対象外)

みりん

8%
(軽減税率対象)

10%
(軽減税率対象外)

みりん

10%
(軽減税率対象外)

酒類



「アルコール度数1%以上の飲料」

ちなみに…

本みりん

10%
(軽減税率対象外)

みりん風調味料
(アルコール度数1%未満)

8%
(軽減税率対象)

Level 2

グ○コ(玩具付き菓子)

8%
(軽減税率対象)

10%
(軽減税率対象外)

一体資産

食品と食品以外の資産があらかじめひとつの資産を形成し、又は構成しているもの

一体資産

1. 食品価格が3分の2以上
2. 税抜価格が1万円以下

であれば軽減税率の対象(8%)

グ○コ(玩具付き菓子)

8%
(軽減税率対象)

らしい



コンビニ弁当

8%
(軽減税率対象)

10%
(軽減税率対象外)



コンビニ弁当

8% or 10%
(どちらにもなる)

テイクアウト・持ち帰り販売

販売した時点での
顧客の意思確認などによって判定



コンビニ弁当

普通に買って帰る

8%

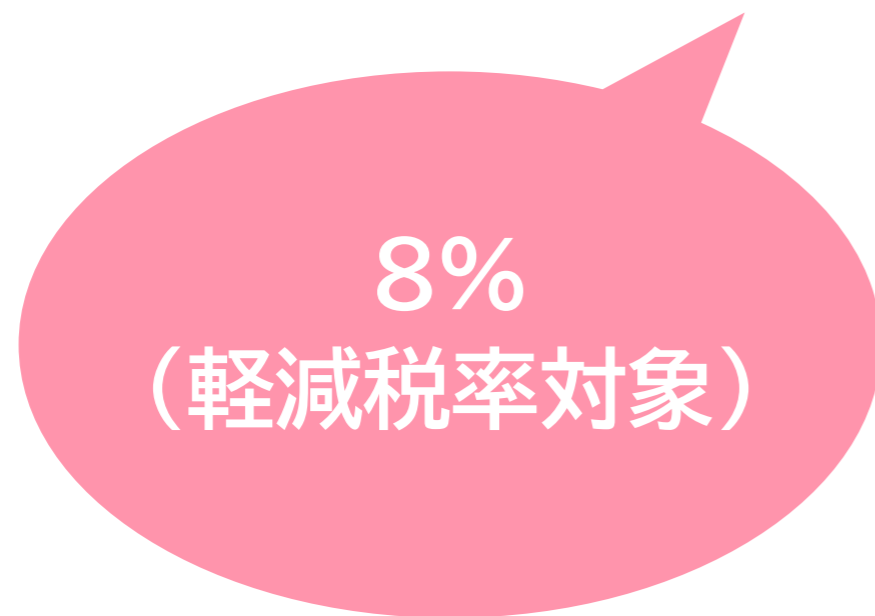
(軽減税率対象)

イートインスペースで
食べる

10%

(軽減税率対象外)

レストランで残りを持ち帰る



レストランで残りを持ち帰る

提供時点で「外食」→

10%
(軽減税率対象外)

Level 3



水道水

8%
(軽減税率対象)

10%
(軽減税率対象外)



水道水

10%
(軽減税率対象外)

4度目の最高金賞

7年連続金賞以上受賞

SINCE 1961



富山市の
おいしい水道水を
ペットボトルにつめた
“とやまの水”

“とやまの水”はなぜ
おいしいの？

1
源流が、
夏でも冷たい
北アルプスの
雪解け水
だから！

2
立山山麓・有峰湖
周辺の自然林に
蓄えられた水は
清浄で豊潤
だから！

3
急な地形を
流れる水は、
ほどよい
ミネラル

モンドセレクション2018最高金賞受賞

とやまの水

Toyama
no
Mizu

富山市のおいしい水道水

ラベルデザインコンセプト

『親しみやすさ、楽しさ、面白さ』を
コンセプトにデザインしました。
白い部分は「北アルプス」、
緑は自然林の「ブナ」、
水源である「常願寺川」、
水道水の「蛇口と水」
がモチーフとなっています。

商品名：「とやまの水」

原材料名：水道水

内容量：500ml

通常販売価格：100円 店舗によって異なる場合があります。

主な取扱店 **GOSHU**
とやマルシェ ☎076-471-8101

ととやま
CiCビル1階 ☎076-444-7137

さかな屋撰鮮
富山駅前 ☎076-432-6665

地場もん屋総本店
総曲輪通り ☎076-481-6337

ポブラ(生活彩家)富山市役所店
富山市役所1階 ☎076-442-5557

岩瀬カナル会館
岩瀬天神町 ☎076-438-8446

越中八尾観光会館
八尾町上新町 ☎076-454-5138
(平成30年4月末時点)

4度目の最高金賞

7年連続金賞以上受賞

SINCE 1961



富山市の
おいしい水道水を
ペットボトルにつめた
“とやまの水”

“とやまの水”はなぜ
おいしいの？

1
源流が、
夏でも冷たい
北アルプスの
雪解け水
だから！

2
立山山麓・有峰湖
周辺の自然林に
蓄えられた水は
清浄で豊潤
だから！

3
急な地形を
流れる水は、
ほどよい
ミネラル

モンドセレクション2018最高金賞受賞

とやまの水

Toyama
no
Mizu

富山市のおいしい水道水

ラベルデザインコンセプト

『親しみやすさ、楽しさ、面白さ』を
コンセプトにデザインしました。
白い部分は「北アルプス」、
緑は自然林の「ブナ」、
水源である「常願寺川」、
水道水の「蛇口と水」
がモチーフとなっています。

商品名：「とやまの水」
原材料名：水道水
内容量：500ml
通常販売価格：100円 店舗によって異なる場合があります。

主な取扱店

GOSHU	とやマルシェ	☎076-471-8101
ととやま	CiCビル1階	☎076-444-7137
さかな屋撰鮮	富山駅前	☎076-432-6665
地場もん屋総本店	総曲輪通り	☎076-481-6337
ポブラ(生活彩家)富山市役所店	富山市役所1階	☎076-442-5557
岩瀬カナル会館	岩瀬天神町	☎076-438-8446
越中八尾観光会館	八尾町上新町	☎076-454-5138 (平成30年4月末時点)

とやまの水

8%
(軽減税率対象)

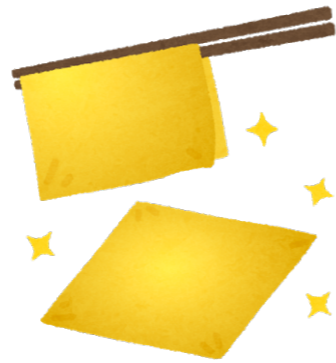
10%
(軽減税率対象外)

とやまの水

8%
(軽減税率対象)

→ 明確に「飲用」となる

～応用問題～



金箔

8%
(軽減税率対象)

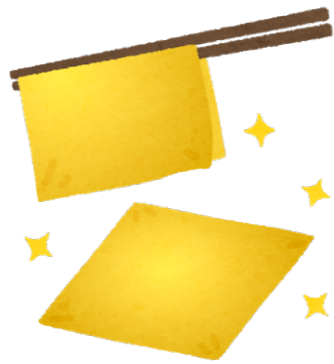
10%
(軽減税率対象外)

～応用問題～



金箔

8% or 10%
(どちらにもなる)



金箔

食品添加物
として売る

8%
(軽減税率対象)

工芸用
として売る

10%
(軽減税率対象外)

これであなたも軽減税率マスター！

実際には他にも…

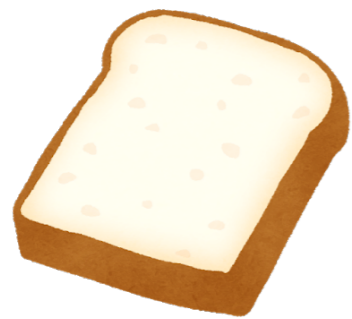
- 区分記載請求書
- インボイス制度
- 免税事業者に関するアレコレ
- 「8%」の地方消費税率の違い

感想

感想

- 「低所得者への配慮」になってる？
(水道水10%で金箔8%とは一体)
- 誰が嬉しいのコレ
- いろんな「抜け道」みたいのが出来そう

飲食料品



新聞



新聞…?

新聞





輕減稅率 新聞



まとめ



まとめ

ややこしいのでやめてほしい