

# 校 舎



図1 東京美術学校本館



図2 工芸部校舎

# 各科教室（大正後半）

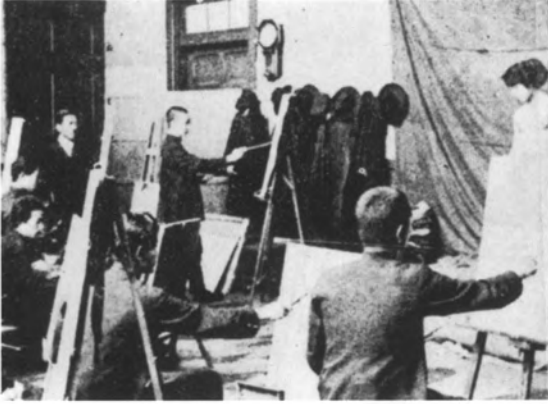


図4 西洋画科教室



図3 日本画科教室



図6 同木彫部教室



図5 彫刻科塑造部教室



図8 同第二部教室



図7 図案科第一部教室



图10 铸造科教室



图9 金工科教室



图12 製版科教室



图11 漆工科教室



图14 图画師範科教室



图13 臨時写真科教室

## 各科教室（昭和10年代）



图16 日本画科教室



图15 文庫



图18 彫刻科木彫部教室



图17 油画科教室



图20 工芸科图案部教室



图19 同塑造部教室

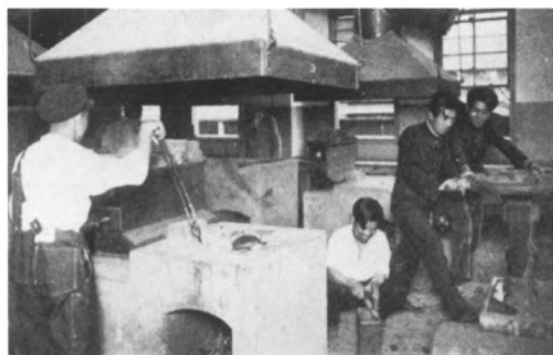


図22 同鍛金部教室



図21 同彫金部教室



図24 同漆工部教室



図23 同鋳金部教室

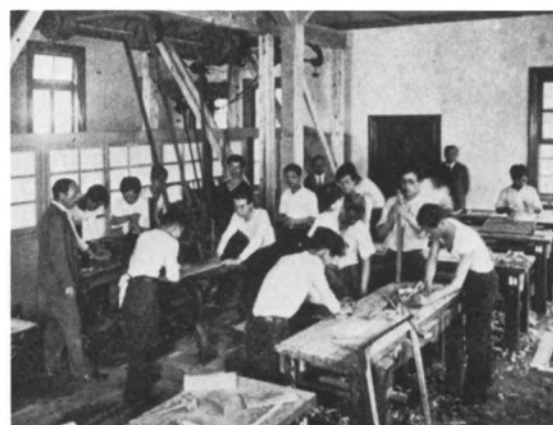


図26 図画師範科教室



図25 建築科教室



図28 昭和11、12年頃の彫刻科教室スナップ  
(沢村吉光氏提供)



図27 文庫閲覧室



図30 石膏室 (吉村力郎氏提供)



図29 昭和16年12月24日 図案部第1年教室  
情報局海外宣伝用写真 (佐原雄次郎氏提供)

## 各科教室 (戦後)



図32 油画科教室 昭和21年  
(小松光義氏提供)



図31 日本画科教室 (『アサヒグラフ』  
昭和21年4月15日号より転載)



図34 彫刻科木彫部教室  
(前出『アサヒグラフ』より転載)



図33 彫刻科教室 (仁田三夫氏撮影)



図36 同鍛金部教室 (同)



図35 工芸科図案部教室 (小松光義氏提供)



図38 建築科生徒 (同)



図37 同鑄金部教室 (同)



図39 師範科工作室 昭和25年2月  
(宮坂愛氏提供)

# 校 長



図41 赤間信義  
文部省専門学務局長兼学校長事務  
取扱（昭和7年3月～同年5月）



図40 正木直彦  
校長（明治34年8月～昭和7年3月）



図43 岡田三郎助  
校長事務取扱（昭和11年6月～同年9月）



図42 和田英作  
校長（昭和7年5月～同11年6月）





図45 澤田源一 (岸本宏子氏提供)  
校長 (昭和15年5月~同19年5月)



図44 芝田徹心  
校長 (昭和11年9月~同15年5月)



図47 村田良策 (村田湛氏提供)  
校長 (昭和24年7月~同27年3月)



図46 上野直昭  
校長 (昭和19年6月~同24年7月)

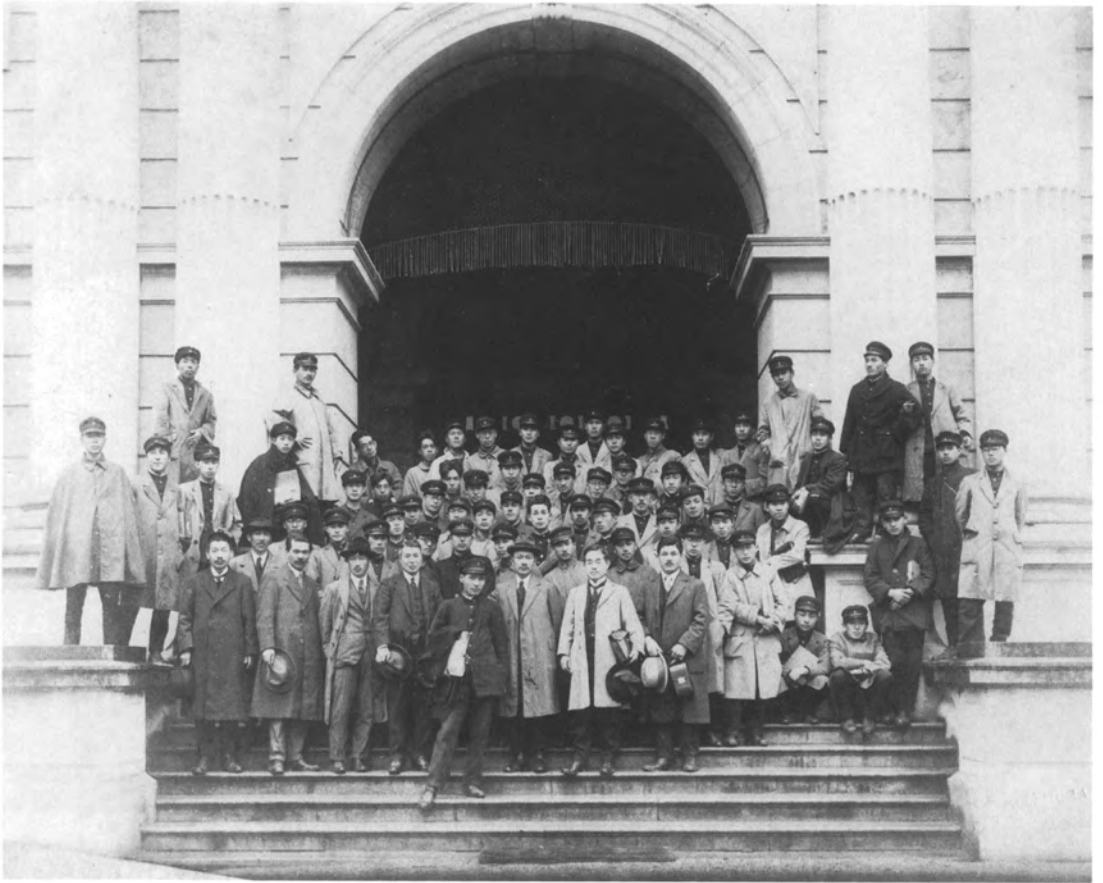


図48 大正14年4月23日 修学旅行記念  
前列左より4人目新納忠之介



図49 第40回卒業記念 昭和6年



図51 大正15年 鑄造科入学記念 (清水巖氏提供)  
前列左より高村豊周、杉田禾堂、坂口朧、  
大島如雲、津田信夫、沼田一雅



図50 大正15年 木彫部卒業記念  
(中野蔭氏提供)  
前列左より関野聖雲、高村光雲



図53 装飾美術家協会記念写真 大正8年頃  
(柴崎泰氏提供)

前列左より今和次郎、藤井達吉、岡田三郎助、広川松  
五郎、高村豊周、斎藤佳三  
後列左より西村敏彦、原三郎、渡辺素舟



図52 昭和2年 建築科入学記念 (梅田良雄氏提供)  
前列左より2人おいて金沢庸治、大沢三之助、森井健介



図55 昭和7年 修学旅行記念



図54 昭和6年 彫刻科記念 (新田基子氏提供)  
前列左より吉田芳夫、富田恒雄、清水勲、石田尚友、  
佐藤邦輔、柳原義達、千村士乃武、能美八重夫、沢柳  
善人  
後列左より榎国吉、関長造、将玄佑、新田実、北村西  
望、中川万治郎、峯孝、上野蘭茂、松本虎之助、ヘレ  
ン・エンドマンズ・ドルフ、水船六洲



図56 昭和7年 正木直彦退官記念



図57 同 年 和田英作校長就任記念



図59 下志津野外演習記念 昭和16年5月31日  
 前列左より武田照淳、加倉井和夫、大山忠作、  
 1人おいて杉原信彦、内藤秀夫、信太金昌  
 中列左端竹山博二、右端中村光哉  
 後列左より渡辺洋、小栗潮、1人おいて教官、  
 2人おいて戸川喜久良



図58 正木記念館落成記念 昭和10年11月1日

図60 昭和14年 漆工部卒業記念 (吉田丈夫氏提供)  
 前列中央六角紫水  
 中列左より沢口悟一、磯矢阿伎良、松田権六

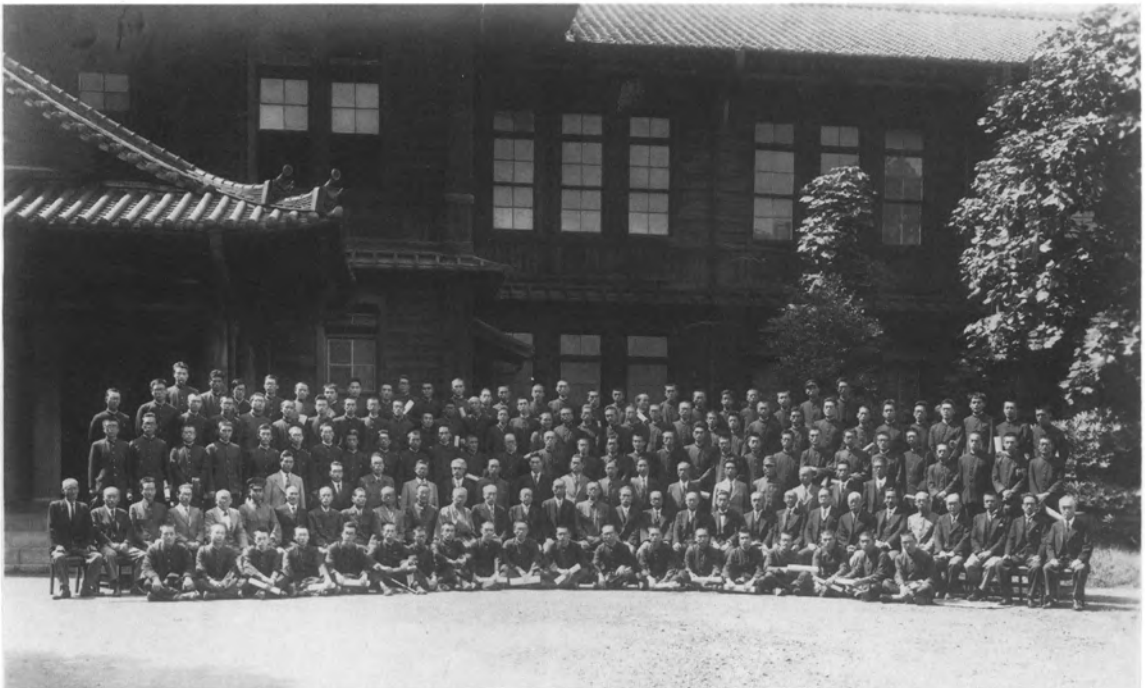


図61 昭和18年9月 卒業記念



図62 昭和21年 油画科新入生歓迎記念 (小松光義氏提供)  
中列背広服3人は左より久保守、梅原龍三郎、安井曾太郎



図65 石膏室 (前出『アサヒグラフ』より転載)



図63 校内雑居風景 (『アサヒグラフ』  
昭和21年4月15日号より転載)



図64 梅林食堂 (沢村吉光氏提供)



図66 昭和25年 師範科卒業記念 (宮坂愛氏提供)



図67 昭和26年 日本画科卒業記念 (平出敏子氏提供)



図69 昭和21年 高山夏期研究会記念  
(同)



図68 安井曾太郎と生徒たち (仁田三夫氏撮影)



図71 昭和23年 漆工部古美術見学旅行  
西田正秋引率 (島田文雄氏提供)



図70 第1回芸術祭実行委員と指導教官 (小松光義氏提供)  
第1列右より吉田左源二、野口鎮、田原 (村井) 真一  
第3列腕を組む人西本順、右は城多又兵衛  
第4列和服姿岩田健、右1人おいて小松光義



図72 象のインディラ歓迎仮装コン  
クールで1等になった日本画科生徒  
(平出敏子氏提供)





図75 小堀柄音



図74 黒田清輝



図73 高村光雲  
(高村規氏提供)



図78 建畠大夢  
(沢村吉光氏撮影)



図77 平福百穂



図76 藤島武二



図81 入谷昇 (同)



図80 北村西望 (同)



図79 朝倉文夫 (同)



図84 安田勲彦 (同)



図83 小林古径  
(平出敏子氏提供)



図82 伊原宇三郎  
(仁田三夫氏撮影)



図87 田中青坪 (同)



図86 奥村土牛 (同)



図85 山本丘人 (同)

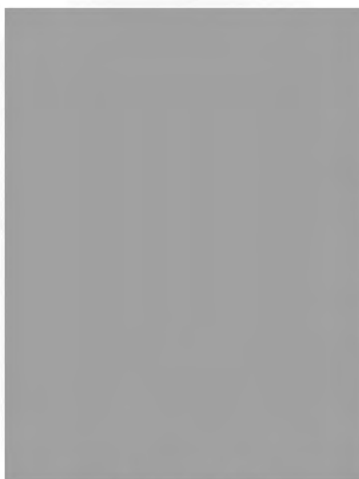


図90 寺田春弐  
(仁田三夫氏撮影)



図89 村田泥牛 (同)



図88 羽石光志 (同)



図92 左より小場恒吉、千頭庸哉、島田佳矣



図91 高野松山と金粉商  
清水徳次郎  
(高野しづ江氏提供)



図95 吉田五十八 (同)

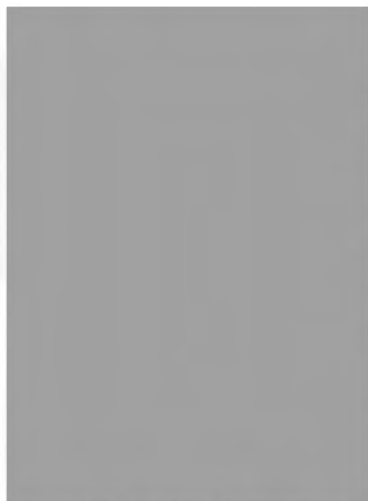


図94 岡田捷五郎  
(仁田三夫氏撮影)



図93 丸山不忘 (吉村力郎氏提供)



図98 斎藤幸晴 (同)



図97 鈴川信一  
(沢村吉光氏撮影)



図96 昭和19年1月 防空訓練スナップ  
(内藤淳一郎氏提供)  
前列中央内藤春治



図101 森田亀之助  
(沢村吉光氏撮影)

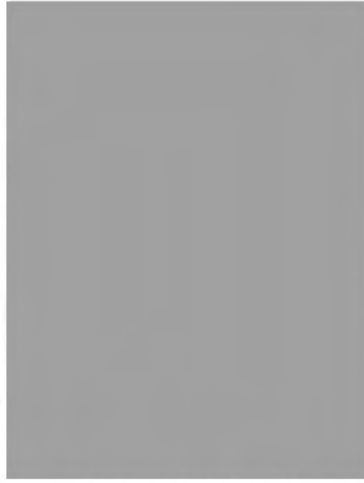


図100 矢代幸雄 (同)

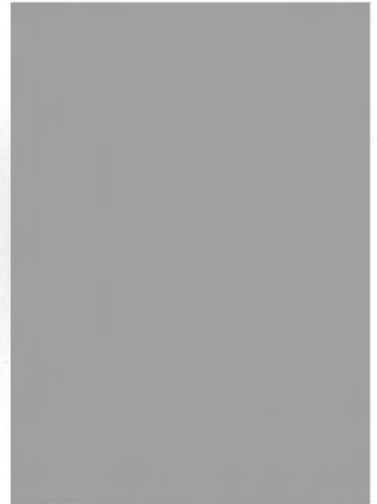


図99 西田正秋 (仁田三夫氏撮影)  
昭和19年 写真工業専門学校にて



図104 新規矩男 (仁田三夫氏撮影)



図103 正木篤三 (同)



図102 富永惣一 (同)

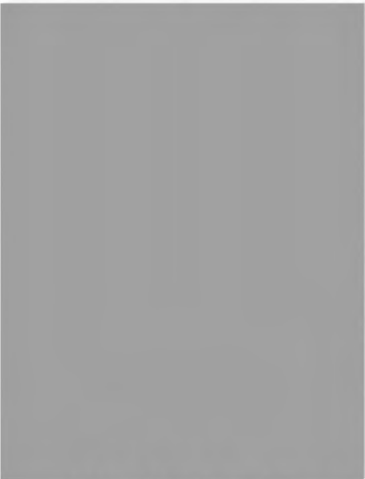


図107 日下八光 (同)

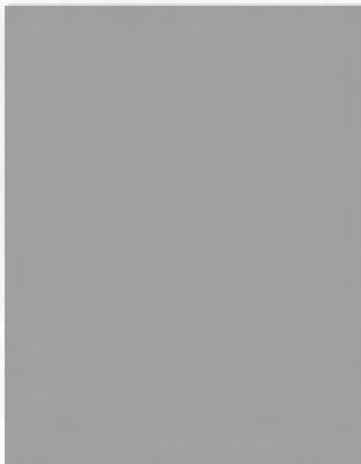


図106 松田義之 (仁田三夫氏撮影)



図105 田辺孝次 (沢村吉光氏撮影)

# 作 品 (日本画)



図110 川合玉堂筆 鶴飼  
昭和6年



図109 川崎小虎筆 荒涼  
昭和6年



図108 松岡映丘筆  
伊香保の沼 大正14年



図112 結城素明筆  
田園を耕す老農夫

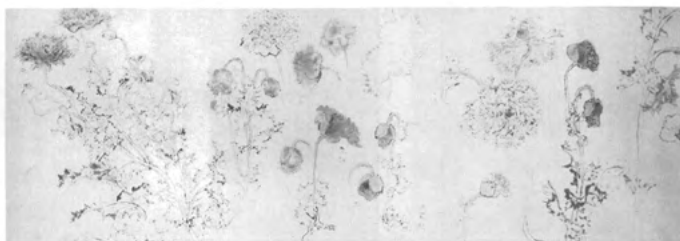


図111 平福百穂筆 罌粟写生 昭和8年



図116 小林古径筆 不動  
昭和15年



図114 常岡文亀筆  
カンナ 昭和9年



図113 矢沢弦月筆 南方建設譜  
昭和17年



図115 奥村土牛筆 信濃の山 昭和19年



図119 村田泥牛筆 映山紅図



図118 安田靱彦筆 山本五十六元帥像 昭和19年

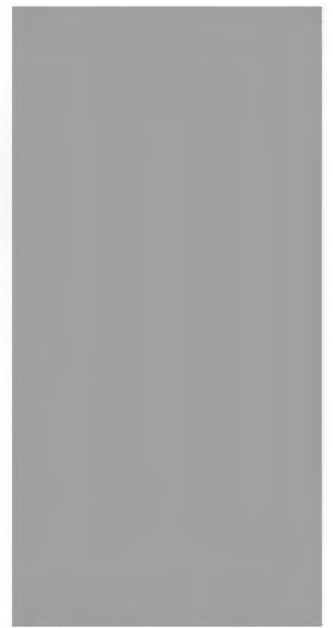


図117 山本丘人筆 山麓 昭和18年



図121 卒業制作 長谷川龍三（路可）筆 流さるる教徒 大正10年



図120 卒業制作 遠藤教三筆 斜陽 大正10年



図123 卒業制作 山口三郎（蓬春）筆 晩秋・深草（洛南の巻六題の内） 大正12年

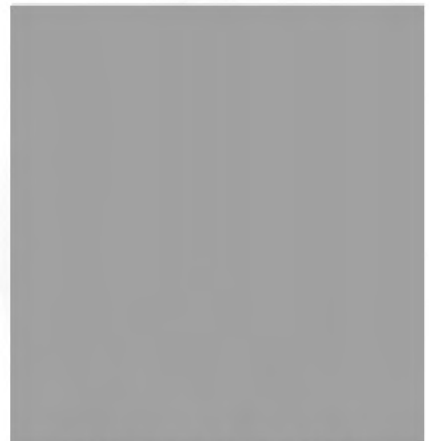


図122 卒業制作 畠山錦成筆 早春 大正10年



図126 卒業制作 水谷道彦筆  
春 大正15年



図125 卒業制作 久本春雄(青皇)筆  
村の児 大正13年



図124 卒業制作 日下喜一郎(八光)筆  
村家(武蔵野三題の内) 大正13年



図128 卒業制作 橋本明治筆  
撞球 昭和6年



図127 卒業制作 加藤栄  
三筆 秋 昭和6年



図129 東山新吉(魁夷)筆  
スケート



図131 卒業制作 杉山寧筆  
野 昭和8年



図130 卒業制作 山田申吾筆 武蔵野  
昭和6年

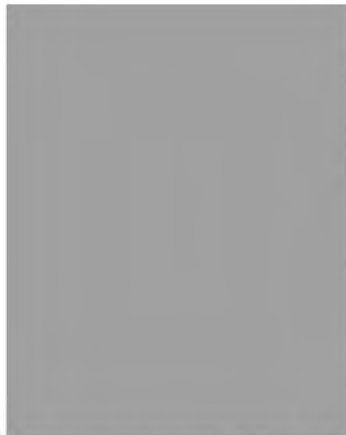


図132 卒業制作 高山辰雄筆  
砂丘 昭和11年



図135 卒業制作  
平山郁夫筆 三人姉妹  
昭和27年



図134 卒業制作  
金子孝信筆 季節の客  
昭和15年

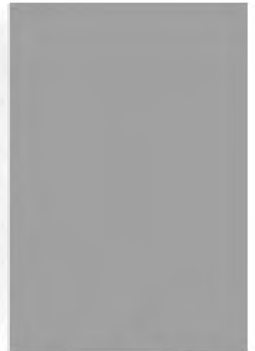


図133 卒業制作  
守屋正(多々志)筆  
白雨 昭和11年

# 作品 (油画ほか)



図138 南薫造筆 風景  
大正2年



図137 藤島武二筆 風景



図136 和田英作筆 野遊び  
大正14年



図141 田辺至筆 窓際  
大正11年



図140 碓伊之助筆 風景



図143 梅原龍三郎筆  
裸婦デッサン 明治42年



図142 安井曾太郎筆  
裸婦デッサン



図139 寺内万治郎筆  
赤いコート 昭和13年



図146 伊藤廉筆 白いブラウス  
昭和4年



図145 久保守筆 裸体習作  
昭和5年

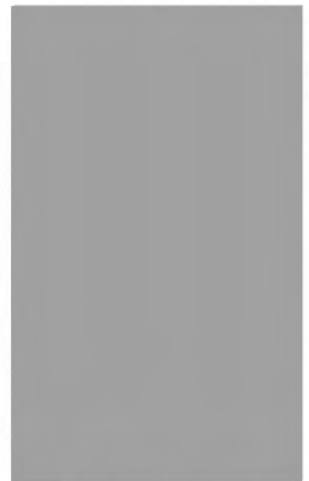


図144 寺田春弐筆  
O氏像 昭和21年





図149 卒業制作 大沢昌助筆  
姉妹 昭和3年



図148 卒業制作  
小磯良平筆 彼の休息  
昭和2年



図147 卒業制作 伊原宇三郎筆  
よろこびの曲 大正10年



図152 卒業制作 前田寛治筆  
自画像 大正10年



図151 卒業制作 中村研一筆  
自画像 大正9年



図150 卒業制作 白川一郎筆  
座像 昭和7年



図155 卒業制作 伊藤熹朔筆  
自画像 大正12年



図154 卒業制作 佐分真筆  
自画像 大正11年



図153 卒業制作 劉錦堂筆  
自画像 大正10年



図158 卒業制作 岡鹿之助筆  
自画像 大正13年



図157 卒業制作 佐伯祐三筆  
自画像 大正12年



図156 卒業制作 岩田藤七筆  
自画像 大正12年



図161 卒業制作 王道源筆  
自画像 大正15年



図160 卒業制作 野間仁根筆  
自画像 大正14年



図159 卒業制作 和田(青山)  
新筆 自画像 大正13年

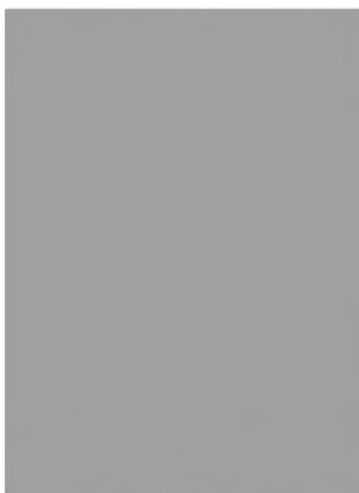


図164 卒業制作 永田一脩筆  
自画像 昭和2年



図163 卒業制作 荻須高德筆  
自画像 昭和2年

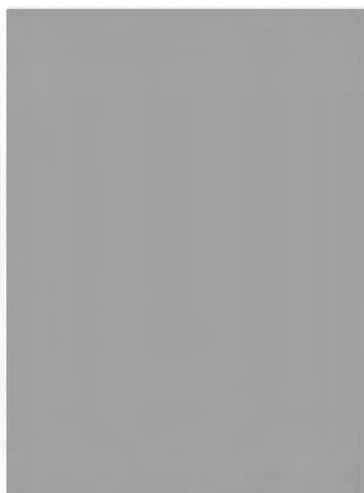


図162 卒業制作 大月源二筆  
自画像 昭和2年



図167 卒業制作 佐藤敬筆  
自画像 昭和6年

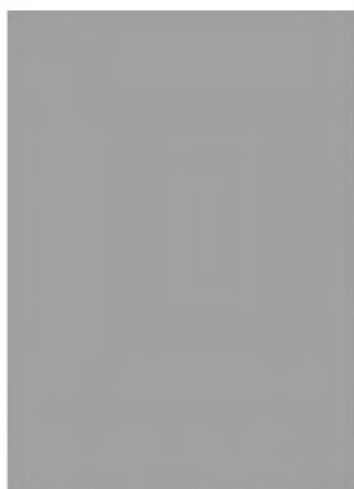


図166 卒業制作 山口薫筆  
自画像 昭和5年

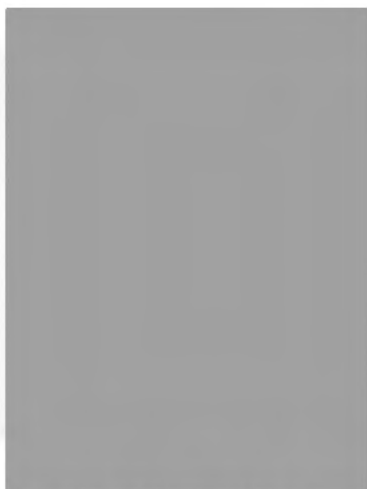


図165 卒業制作 顔水龍筆  
自画像 昭和2年



図170 卒業制作 沈享求筆  
自画像 昭和11年



図169 卒業制作 李梅樹筆  
自画像 昭和9年



図168 卒業制作 何德來筆  
自画像 昭和7年



図173 卒業制作 彼末宏筆  
自画像 昭和27年



図172 卒業制作 白根美代子筆  
自画像 昭和26年



図171 卒業制作 青木節子筆  
自画像 昭和26年

# 作品 (彫刻)



図176 北村西望作 暁の声  
大正15年



図175 朝倉文夫作  
つるされた猫 明治42年



図174 建畠大夢作 裸婦  
昭和16年



図179 加藤顕清作 コタンの  
アイヌ 昭和16年



図178 卒業制作  
羽下修三作 断結無染  
大正10年



図177 関野聖雲作  
毘沙門天王 昭和19年



図182 笹村草家人作  
津田さんの首 昭和12年



図181 石井鶴三作 女の像  
大正13年



図180 平栴田中作  
良寛米 昭和5年



図185 卒業制作 中野四郎作  
春陽 昭和3年



図184 卒業制作 堀江尚志作  
顔 大正11年

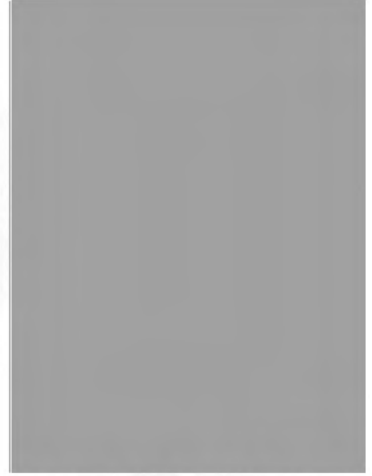


図183 卒業制作 大内正(青圃)  
作 像柱 大正11年



図188 卒業制作 山田稼造作  
愛犬 昭和12年



図187 卒業制作 三坂政治(耿  
一郎)作 若い女 昭和12年



図186 卒業制作 分部順治作  
たわむれ 昭和9年

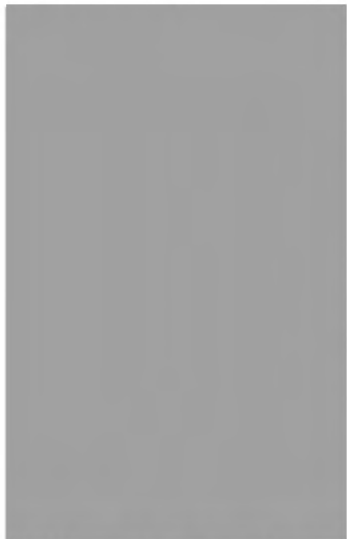


図191 卒業制作 名塚(国領)  
辰弥作 六兵衛さん 昭和16年



図190 卒業制作 山本惇一作  
若き立女 昭和15年



図189 卒業制作 伊勢孝志作  
刈り入れの朝 昭和14年

# 作 品 (図案)



図194 広川松五郎作  
『みづみ』表紙図案



図193 斎藤佳三作  
リズム模様 昭和5年頃  
(『図案の変貌』より転載)



図192 島田佳矣図案 御成婚奉祝猷  
上品蒔絵鶴桐文様飾棚 昭和3年

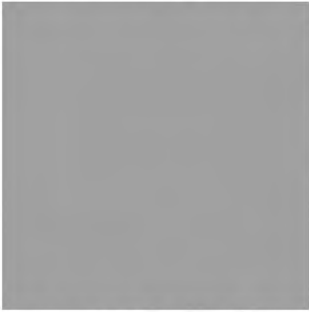


図198 卒業制作 吉田謙吉作 装飾  
図案(ロココの誕生) 大正11年



図197 羽野禎三作 陶磁  
器図案 昭和8年 (『図案  
の変貌』より転載)



図196 卒業制作  
上野正之助作  
自動車内部装飾及  
附属品図案 大正  
9年

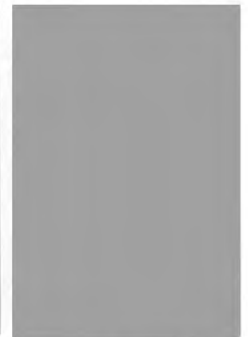


図195 卒業制作  
森田武作 各種織物  
図案 大正9年



図201 卒業制作 小池巖作  
装飾模様図案 大正15年



図202 卒業制作 河野孝作  
映画ポスター図案 昭和4年



図200 卒業制作 野口久光  
作 ポスター図案  
昭和8年



図199 卒業制作 須藤雅路作  
壁掛図案 大正14年



図205 卒業制作 久保克彦作  
図案対象 昭和17年



図204 高田正二郎作  
平面図案充填模様  
昭和6～7年



図203 卒業制作 暮田延美作  
音楽室ノ裝飾 昭和9年



図206 卒業制作 岡田捷五郎作  
社交倶楽部設計図案 大正9年



図208 卒業制作 吉田五十八作  
レクチュアホール 大正12年



図210 卒業制作 山脇巖作 工場地に  
建つ演劇研究所 大正15年



図207 卒業制作 水谷武彦作  
三美術家倶楽部 大正10年



図209 卒業制作 金沢庸治作  
ユートピアの倶楽部 大正13年

## 作 品(建築)



図212 卒業制作 梅田良雄作  
パウシウレ 昭和7年



図211 卒業制作 吉村順三作  
住宅群 昭和6年



図214 卒業制作 疋田玄二郎作  
結核サナトリウム 昭和10年



図213 卒業制作 天野正治作  
学生会館 昭和7年



図216 卒業制作 中村登一作  
舞子に建つカジノ 昭和13年



図215 卒業制作 今村三郎作  
総合科学博物館 昭和12年



図218 卒業制作 矢沢六雄作  
大東亜留学生文化会館及びホテル  
昭和18年

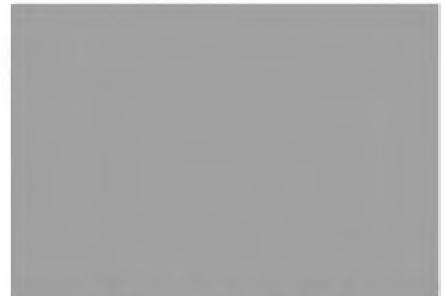


図217 卒業制作 清家清作  
労働文化中枢 昭和16年



# 作 品 (金工)



図221 卒業制作 藤本正義作  
目貫(二天) 大正10年



図220 海野清作  
双鳥紋箱 昭和6年



図219 清水南山作  
十二神将図額  
昭和17年



図224 卒業制作 鴨政雄作  
花瓶(第三) 昭和5年



図223 卒業制作 山脇洋二作  
置物(犬) 昭和5年



図222 卒業制作 神田不二男作  
花盛器 昭和2年



図227 内藤四郎作  
銀小箱 昭和23年



図226 北原千鹿作  
黄銅壺 昭和16年



図225 卒業制作 長谷川昇作  
果物盛 昭和7年



図230 藤本万作作 酒器



図229 野口六三作 筆筒



図228 石田英一作 雀置物



図233 卒業制作 八田辰之助作  
釣花盛 昭和2年



図232 卒業制作 品田慎一作  
裝飾楯 (The Eternal Vision)  
昭和2年

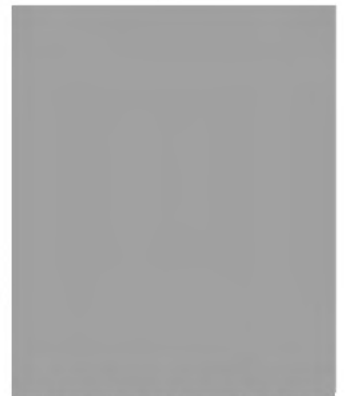


図231 卒業制作 二橋利平  
(美衡)作 無疑の風光 額面  
大正14年

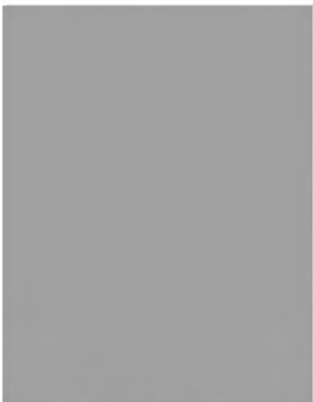


図236 卒業制作 鈴木治平  
作 水玉文鍛金銅花瓶  
昭和27年



図235 卒業制作 芳武茂介作  
鍛鉄花器 昭和10年

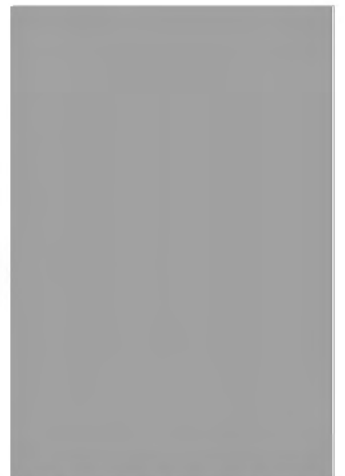


図234 卒業制作 三井安蘇夫  
作 飾壺 昭和8年

# 作 品 (鑄金)



図239 杉田禾堂作 角形香炉



図238 津田信夫作  
北辺夜猫子 昭和16年



図237 香取秀真作  
香炉 昭和8年



図242 内藤春治作  
狐置物 昭和21年



図241 丸山不忘作  
獅子香炉 昭和27年



図240 高村豊周作 提梁花瓶  
昭和21年



図245 卒業制作  
清水巖(青巖)作  
ラヂオの装飾 昭和6年



図244 卒業制作 戸谷純之助作  
花瓶 昭和15年



図243 卒業制作 豊田勝秋作  
かなしきおもひ出 大正9年



図247 卒業制作  
飯田泰造作 時計  
(愛光) 昭和16年



図246 卒業制作 伊藤豊作  
蓮蛙水鉢 昭和17年

# 作 品 (漆工)



図250 高野松山作  
古模様螺鈿蒔絵香合

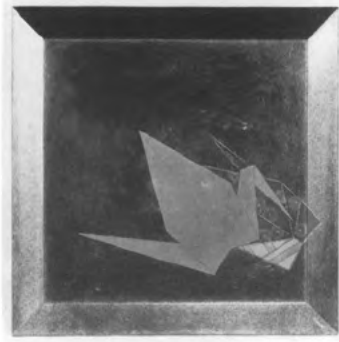


図249 堀井政吉作  
折鶴蒔絵香盆



図248 帝国議会議事堂便殿屏  
漆塗り試作 製作主任六角紫水  
昭和6年



図253 卒業制作 吉田源十郎作  
乾漆製大花瓶 大正8年



図252 松田権六作  
菊文漆絵四方盆

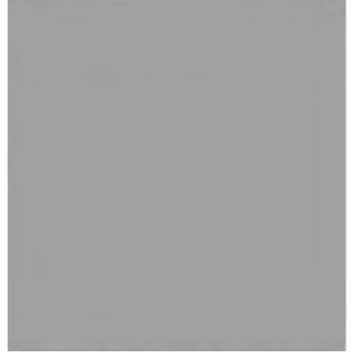


図251 小岩峻作  
双魚文蒔絵肉池



図256 卒業制作 安部郁二作  
衝立(表) 昭和5年



図255 卒業制作 磯矢陽(阿伎良)作  
柄香炉(台付) 大正15年



図254 卒業制作 山崎覚太郎  
作 不動之冊子箱 大正13年