

Matthias Gudemann

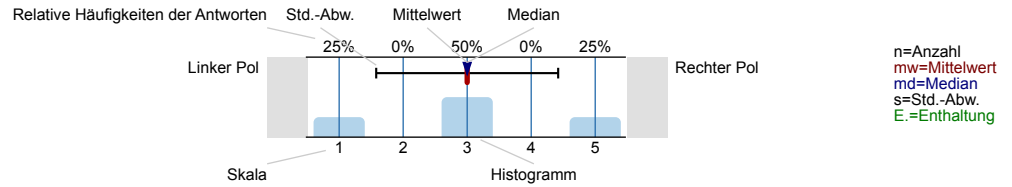
Programmverifikation (IG)
Erfasste Fragebögen = 11



Auswertungsteil der geschlossenen Fragen

Legende

Fragestext

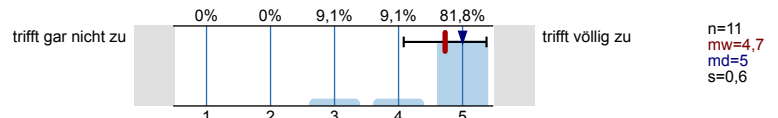


1. Zur Lehrveranstaltung allgemein

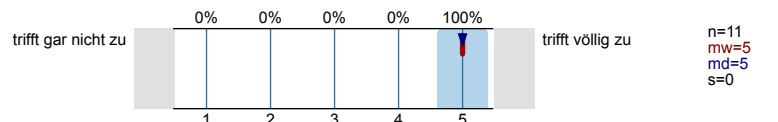
1.1) Die Veranstaltung ist englischsprachig.



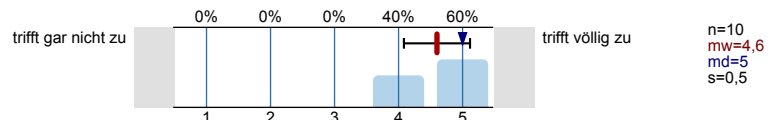
1.2) Der inhaltliche Aufbau der Lehrveranstaltung (LV) ist für mich nachvollziehbar.



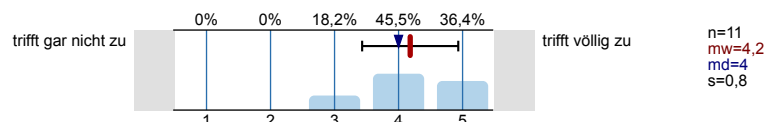
1.3) Die Lernziele der LV sind für mich klar erkennbar.



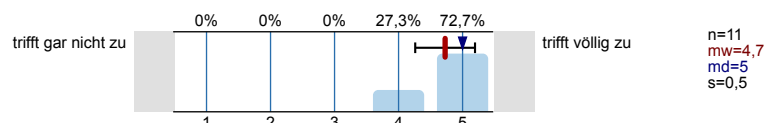
1.4) Der Anwendungsbezug der Lehrinhalte wird mir in der LV deutlich.



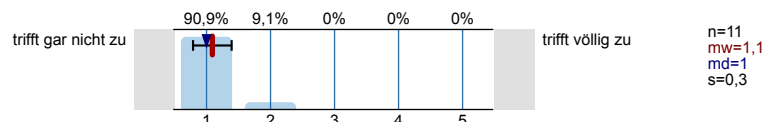
1.5) Das Thema der LV finde ich interessant.



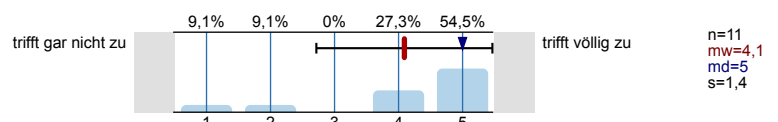
1.6) Ich werde zum Mitdenken und Durchdenken des Themas angeregt.



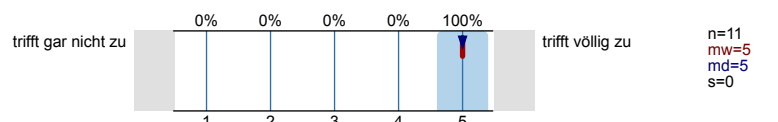
1.7) Es gibt unnötige inhaltliche Überschneidungen mit anderen LVen.



1.8) Mit dem Online-Format des Kurses komme ich gut zurecht.



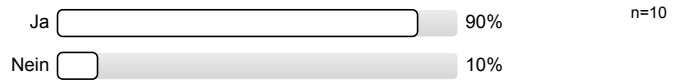
1.9) Ich habe die notwendigen technischen Voraussetzungen um an den LV teilzunehmen.



1.10) Die Lehrperson stellt mir eine Lehrplattform zur Verfügung.

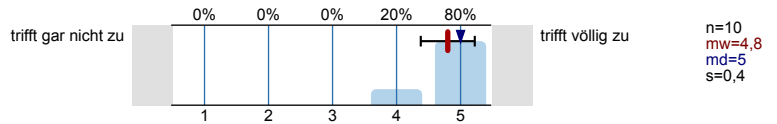


1.11) Ich habe das vorgestellte Online-Format schon genutzt

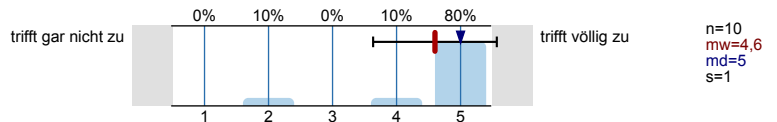


2. Zum Lehrprozess

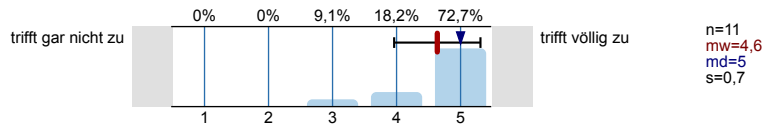
2.1) Mit der Kursoberfläche komme ich gut zurecht.



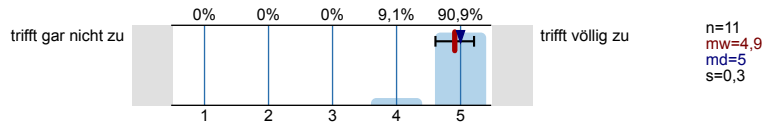
2.2) Die Lehrmaterialien sind gut strukturiert und verständlich.



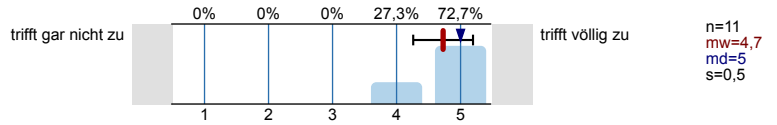
2.3) Mit der Anleitung durch die Betreuerin/ den Betreuer bin ich zufrieden.



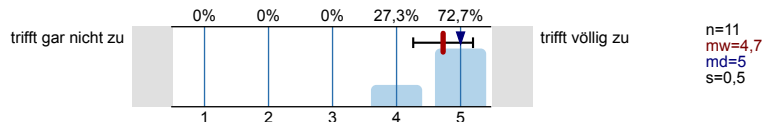
2.4) Die technische Betreuung des Kurses ist für mich zufriedenstellend.



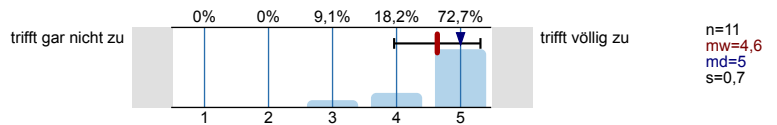
2.5) Komplizierte Sachverhalte werden für mich verständlich erklärt.



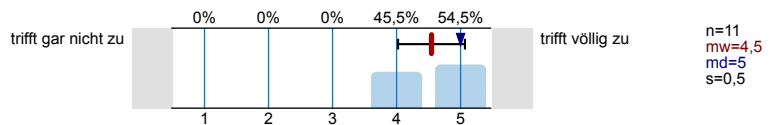
2.6) Der Inhalt der LV wird durch verständliche Beispiele ergänzt und veranschaulicht.



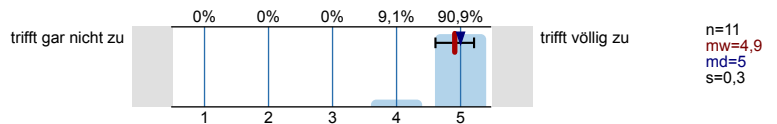
2.7) Medien (z.B. Videos, Podcasts, etc.) werden aus meiner Sicht sinnvoll eingesetzt.



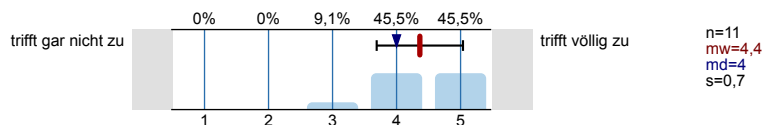
2.8) Es stehen Hilfsmittel (Skript, Übungsaufgaben, etc.) zur Verfügung, die meinen Lernprozess unterstützen.



2.9) Die Lehrperson greift studentische Fragen und Beiträge auf.



2.10) Ich werde ermutigt aktiv mitzuarbeiten.

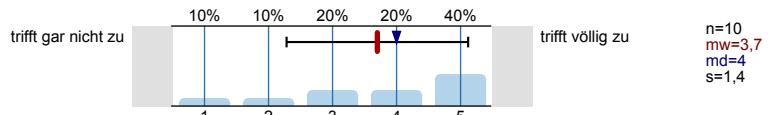


2.11)	Mir fällt es leicht in der LV nachzufragen, wenn ich etwas nicht verstanden habe.		trifft gar nicht zu	trifft völlig zu	n=11 mw=4,6 md=5 s=0,5
2.12)	Die Interaktion zwischen Kommilitonen/ Kommilitoninnen und mir wird von der Lehrperson gefördert.		trifft gar nicht zu	trifft völlig zu	n=11 mw=3,9 md=4,8 s=0,8
2.13)	Es wird ein Tool zur Interaktion zwischen Kommilitonen/Kommilitoninnen und mir zur Verfügung gestellt.		trifft gar nicht zu	trifft völlig zu	n=11 mw=4,7 md=5 s=0,5
2.14)	Die Lehrperson berücksichtigte Feedback zur Methode ihrer Online-Lehre.		trifft gar nicht zu	trifft völlig zu	n=10 mw=4,6 md=5 s=0,5
2.15)	Aus meiner Sicht wird der Wissensstand der Studierenden von der Lehrperson berücksichtigt.		trifft gar nicht zu	trifft völlig zu	n=10 mw=4,6 md=5 s=0,5
2.16)	Auf meine Beiträge erhalte ich ein hilfreiches Feedback.		trifft gar nicht zu	trifft völlig zu	n=11 mw=4,6 md=5 s=0,5
2.17)	Ich fühle mich von der Lehrperson wertschätzend behandelt.		trifft gar nicht zu	trifft völlig zu	n=11 mw=4,9 md=5 s=0,3
2.18)	Meiner Meinung nach beherrscht der Dozent die englische Sprache ausreichend.	Es wird keine Auswertung angezeigt, da die Anzahl der Antworten zu gering ist.			

3. Zum Lernprozess

3.1)	Ich habe bereits in der Vergangenheit Erfahrungen mit Online-Kursen gemacht.		trifft gar nicht zu	trifft völlig zu	n=11 mw=3,5 md=5 s=1,8
3.2)	Es fällt mir leicht bei Online-Kursen zuzuhören.		trifft gar nicht zu	trifft völlig zu	n=11 mw=3,5 md=3 s=1,1
3.3)	Es werden Pausen in die Online-Kurse eingebaut.		trifft gar nicht zu	trifft völlig zu	n=10 mw=3,7 md=4 s=1,4
3.4)	Ich habe mich schon vor der LV für das Thema interessiert.		trifft gar nicht zu	trifft völlig zu	n=10 mw=2,8 md=3 s=1,1
3.5)	Mein Vorwissen ist ausreichend, um der LV folgen zu können.		trifft gar nicht zu	trifft völlig zu	n=11 mw=4,5 md=5 s=0,7

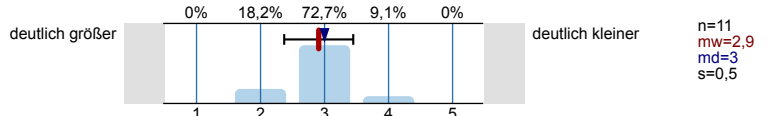
3.6) Die Kommunikation mit den Mitstudierenden funktioniert gut.



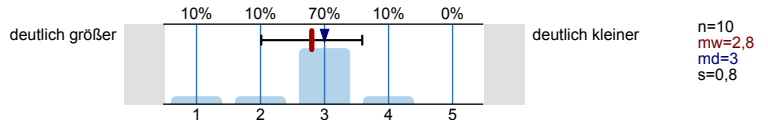
3.7) Mein Englisch ist ausreichend, um der LV folgen zu können.

Es wird keine Auswertung angezeigt, da die Anzahl der Antworten zu gering ist.

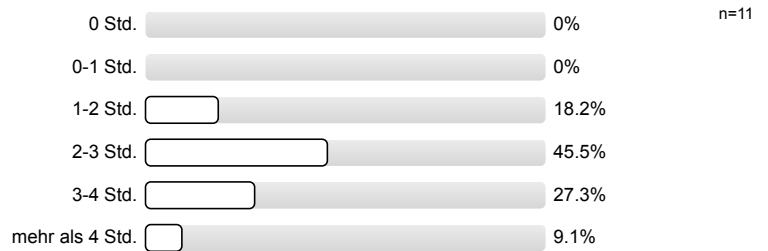
3.8) Mein zeitlicher Arbeitsaufwand ist gegenüber anderen Veranstaltungen mit gleicher Anzahl ECTS



3.9) Mein zeitlicher Arbeitsaufwand für die Online-Kurse ist gegenüber Präsenzveranstaltungen

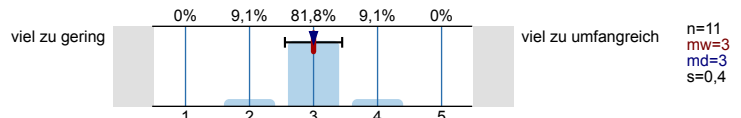


3.10) Mein Arbeitsaufwand für diese LV pro Woche für Vorbereitung/Nachbereitung beträgt

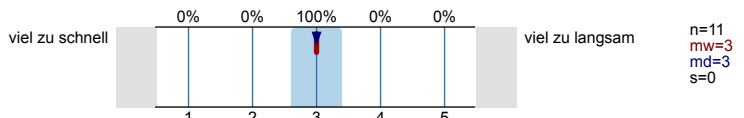


4. Veranstaltungsresümee

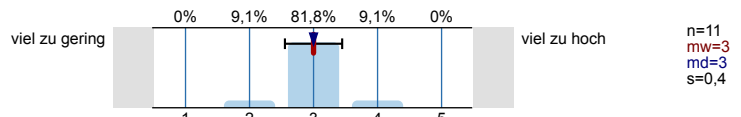
4.1) Die Menge des Lehrstoffes ist für mich



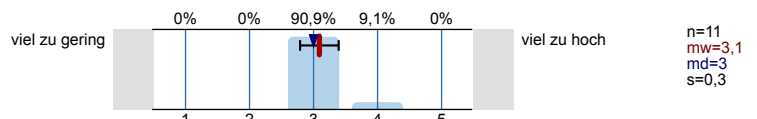
4.2) Das Tempo der LV ist für mich



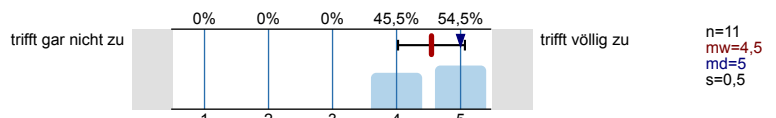
4.3) Die Anforderungen sind für mich



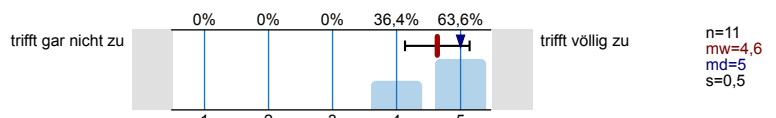
4.4) Der Anteil des Selbststudiums ist für mich



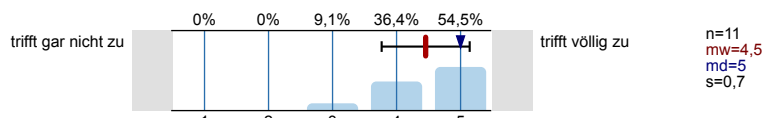
4.5) Jetzt finde ich das Thema interessanter als zu Beginn der LV.



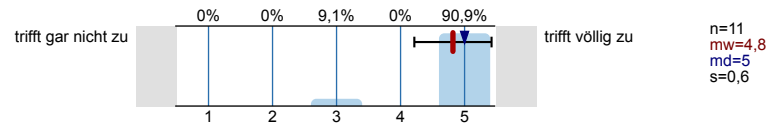
4.6) Ich habe in der Veranstaltung bisher viel gelernt.



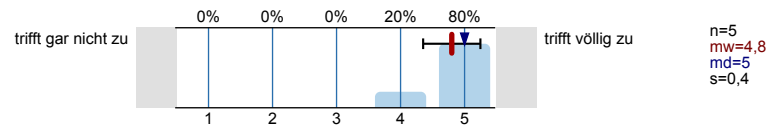
4.7) Ich nehme gerne an der LV teil.



4.8) Ich würde die LV weiterempfehlen.



4.9) Die Veranstaltung bekommt von mir folgende Anzahl an Sternen (1=schlecht, 5=ausgezeichnet)



Auswertungsteil der offenen Fragen

4. Veranstaltungsresümee

4.10) An der LV gefällt mir besonders gut

- - sämtliche Vorlesungen sind aufgezeichnet
- sehr gute Beispiele
- Aufgabenblätter bzw. Praktikum
- Die Kommunikation über Rocket Chat funktioniert sehr gut, besser als ich erwartet hätte. Die Umfragen während der Vorlesung gefallen mir gut, lädt zum aktiven mitmachen ein.
- Dozent sehr freundlich
- Sehr gute Kombination aus Live Veranstaltung und Video on Demand. Gute Hilfe durch Dozenten im Chat. Sehr interessante Aufgabenstellungen

4.11) Kritik und Verbesserungsvorschläge

- Die Internetanbindung des Professors ist leider überhaupt nicht ausreichend. Da kann natürlich Herr GÜdemann nichts für, aber es ist sehr anstrengend bei der Vorlesung zuzuhören, weil es immer stottert und zwischenzeitlich versteht man überhaupt gar nichts.
- Direkteres Feedback zu den Übungsaufgaben würde mich freuen. Da die offiziell mit zur Prüfung gehören fühlt es sich komisch an nicht zu wissen ob man noch was an den Abgaben ändern sollte, zum Beispiel ob man genauer/mehr seine Schritte beschreiben sollte. Für das Praktikum wäre es toll, wenn man einfach nur Breakout sessions in BBB erstellt und man dort während der Praktikumszeit arbeiten kann. Dann könnte man Sie einfach in einen Breakout Room bitten wenn man Fragen hat und die einfach persönlich besprechen.