

時間 ●時計の読み方 ●時間の単位 **テスト**

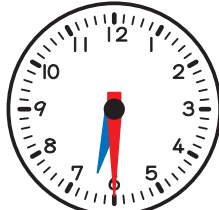
1 下の時計で、針のむきが正しいものには○、おかしいものには×をつけましょう。各5点(30)



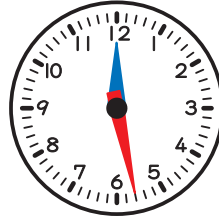
(×)



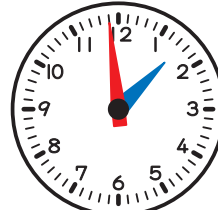
(×)



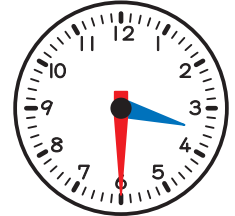
(○)



(×)



(×)



(○)

2 次の①～⑧の時間の長さを表すとき、使うとよい単位を○でかこみましょう。各5点(40)

① 5年生の50メートル走のタイム (秒 ・ 時間)

② 1晩のすいみん時間 (分 ・ 時間)

③ 春に田植えをしてから、秋にいねかりをするまでの時間 (月 ・ 年)

④ 人間の赤ちゃんが大人になるのにかかる時間 (時間 ・ 年)

⑤ 小学校の春休みの長さ (時間 ・ 日)

⑥ 小学校の1学期の長さ (分 ・ 月)

⑦ スパゲッティをゆでる時間 (分 ・ 日)

⑧ 新幹線で、東京から広島へ行くのにかかる時間 (秒 ・ 時間)

3 () にあてはまる数を書きましょう。各2点(20)

① 1時間は、(60)分です。

② 1時間は、(3600)秒です。

③ 1日は、(24)時間です。

④ 60秒は、(1)分です。

⑤ 120秒は、(2)分です。

⑥ 180分は、(3)時間です。

⑦ 100秒は、1分(40)秒です。

⑧ 80分は、1時間(20)分です。

⑨ 3日は、(72)時間です。

⑩ 1年(うるう年でない)は、(365)日です。

4 1年(うるう年でない)は何分かを計算して求めましょう。
式5点 答え5点(10)

式例) 1日は、 $24 \times 60 = 1440$ 分

1年は、 $365 \times 1440 = 525600$ 分

1年は、 $365 \times 24 = 8760$ 時間
 8760 時間は、 $8760 \times 60 = 525600$ 分
と、1年が何時間かを先に求めたり、
 $365 \times 24 \times 60 = 525600$ などとしてもよい。

答え 525600分