



## Le secteur aujourd'hui

**2,6 %** de la population active

**2,3 %** du PIB en 2019

Le patrimoine culturel  
génère du tourisme  
(8 % du PIB)



Seuls **12 %** des acteurs du secteur ont reçu une formation aux enjeux énergie-climat



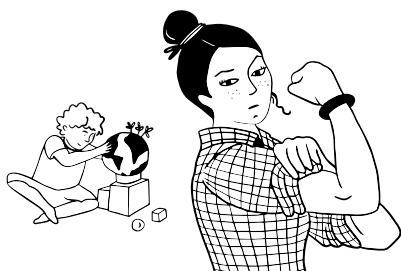
Seuls **26 %** des établissements publics culturels réalisent un bilan carbone, souvent superficiel



Sur les 4 milliards d'euros du budget de la culture 2022 seulement **0,45 %** soutiennent la responsabilité sociale des entreprises

**1-2 %**

des émissions mondiales de GES<sup>1</sup>  
liées aux usages numériques de la culture



## 2022-2027 : les leviers pour décarboner



### Relocaliser les activités

Inscrire davantage la culture au cœur des territoires et en faire un moteur pour la transition locale



**Renoncer** à certaines pratiques et opportunités technologiques carbonées



### Ralentir la production

(ce qui peut être bénéfique à la création)



### Intégrer les enjeux de mobilités

Décarboner et réduire la mobilité des œuvres, du matériel, des artistes et du public



### Réduire les échelles

Réduction des jauges et des dispositifs techniques



**Écoconcevoir** les œuvres



## La transformation à horizon 2050

**- 36 %** de GES sur le cycle de vie d'un livre

**- 60 %** de GES sur un festival de jauge moyenne

**- 93 %** de GES pour les salles de cinéma

### Résilience

La culture est un puissant levier de résilience locale :

- > diversité culturelle et création encouragée
- > circulation des idées

### Emploi

Évolution des emplois les plus carbonés vers des alternatives plus sobres et plus résilientes

Amélioration du bien-être au travail

[1] GES = gaz à effet de serre