

新築賃貸マンション「クレヴィアリグゼ日暮里根岸」竣工

全戸にIoT設備導入・最大10Gbpsの高速インターネット完備

～土間空間にハンモックフック、リビングにシーリングプロジェクター設置プランも～

伊藤忠都市開発株式会社(本社:東京都港区、代表取締役社長:松 典男)は、賃貸マンション「クレヴィアリグゼ日暮里根岸」が2023年1月20日に竣工いたしましたので、お知らせいたします。

「クレヴィアリグゼ日暮里根岸」は、京成本線「日暮里」駅徒歩5分、JR山手線・京浜東北線・常磐線「日暮里」駅徒歩6分、下町風情が残る谷中銀座商店街や上野恩賜公園にも徒歩圏のエリアに誕生しました。東京まで直通10分、池袋まで直通約13分と、都心主要駅へのアクセスに優れた利便性の高い立地です。

間取りは、1DK・1LDK・2DK・2LDK(25.23㎡～44.08㎡)と様々なライフスタイルに応えるプランで構成。2LDKの住戸には、居室間の引戸を全て開けると空間がシームレスにつながり2LDKを1Rのような空間としても利用することができる間取りや、ハンモックやトレーニング機器を吊るすことができるハンモックフックを天井に設置したプラン、リビングダイニングに天井照明一体型のシーリングプロジェクター「Nebula Nova」を装備したプランなどを企画しました。さらに、スマートフォンで赤外線リモコン付家電を一括制御できるIoT設備(スマートリモコン「Nature Remo」)を全戸に標準装備したことに加え、無料で利用できる最大10Gbpsの高速インターネットを完備するなど、快適性と利便性を向上させました。BELSの認証で4つ星を取得しており、環境にも配慮した住まいです。

なお、1階には、2023年3月に、ミニスーパー「まいばすけっと 日暮里駅南店」が開店する予定です。



「クレヴィアリグゼ日暮里根岸」外観



モデルルーム写真(Fタイプ・2LDK)



アプローチ

＜本ニュースリリースに関するお問い合わせ＞

伊藤忠都市開発株式会社 経営企画部／有吉 TEL.03-6811-0221

■様々なライフスタイルに応える住戸プラン

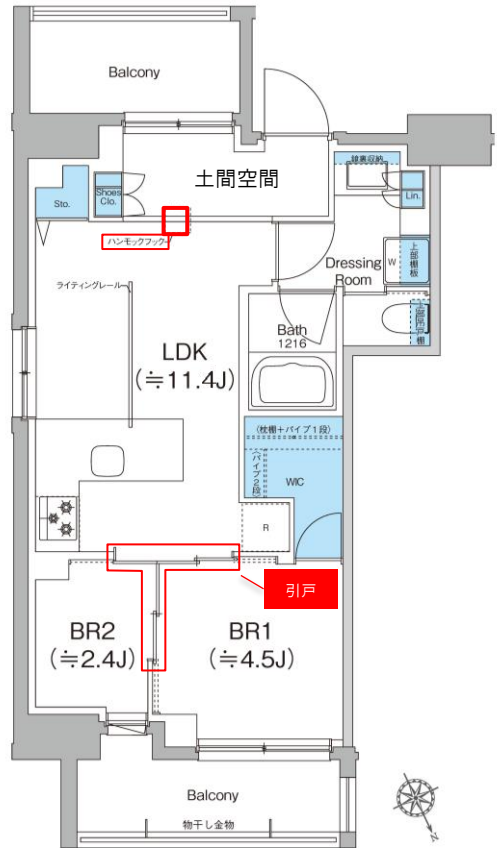
【プラン例：F'タイプ(2LDK 41.49㎡)】

在宅時間の増加を背景に、快適でリラックスできる住まいとなるよう、“癒しの時間”をテーマに設計しました。

- 玄関スペースに土間空間を企画。アウトドアグッズ置き場やペット用トイレの設置場所としても活用できます。土間の天井にはハンモックやトレーニング器具などを吊るすことのできるフックを設置しました。
- リビングダイニングとベッドルームの間、および2つの寝室の間を引戸とし、引戸を全て開けると3つの空間がシームレスにつながり、大きな1ルームのような空間としても利用することができます。
- 寛ぐ空間となるリビングを広めに確保するため、ダイニングテーブルとしても兼用できるカウンターキッチン（奥行85cm）を採用しました。
- 2面バルコニー、3面採光により、採光・通風に優れ、開放感も感じることができる住戸です。



土間空間(3.65㎡)とハンモックフック



リビングダイニングキッチン

＜引戸開閉イメージ＞



リビングダイニングと寝室の間の引戸と寝室間の引戸を開けた場合



リビングダイニングと寝室の間の引戸を閉めた場合

※ハンモックは付いておりません。フックのみの設置となります。



左のQRコードから、FタイプのVR内覧ができます。

【プラン例：Bタイプ(30㎡・1LDK)】

- ▶ 天井照明一体型のシーリングプロジェクター「Nebula Nova」を装備。天井照明とスピーカー、プロジェクターが一体となっているため場所をとらず、最大120インチの大画面の迫力ある映像と本格的で臨場感のあるサウンドで、映画やゲーム、音楽などをいつでも楽しむことができます。



製品イメージ



モデルルーム(B2タイプ・1LDK)

■快適で機能的な設備の導入

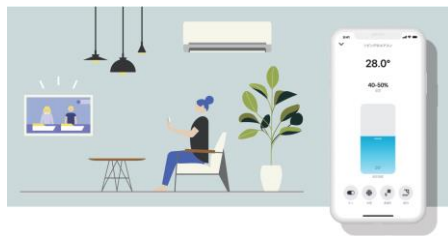
<IoT設備(スマートリモコン「Nature Remo」)を全戸に標準装備>

スマートフォンで赤外線リモコン付家電を一括制御できるスマートリモコン「Nature Remo」を全戸に導入。どこからでもスマートフォン一つで家電の操作ができ、搭載センサーやタイマーによる自動操作も可能です。

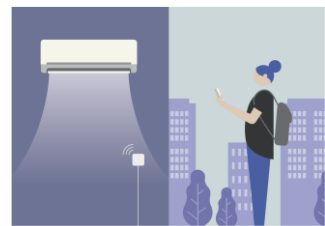
▽スマートリモコン「Nature Remo」でできること



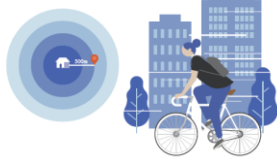
製品イメージ



スマートフォンアプリでリモコン付家電を一括操作



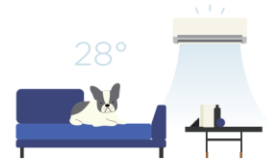
外出先から家電を操作



家からの距離に応じた家電のON・OFF



タイマーによる家電のON・OFF



温度、湿度による家電のON・OFF

※温度センサーはNature Remo 3のみ搭載

<最大10Gbps 高速インターネット導入>

無料で利用できる高速インターネット(上り下り共に最大10Gbps対応)を導入し、テレワークやオンラインゲームなども快適にご利用いただける環境を実現しました。

※記載の通信速度は、ベストエフォート方式に基づく技術規格上の最大値であり、実行速度として保証するものではありません。通信環境や混雑状況等により、通信速度が変化する可能性があります。

■『BELS(建築物省エネルギー性能表示制度)』認証取得

本物件は、『BELS(ベルス)』の4つ星を取得しております。
BELSは国土交通省が定めた「建築物の省エネ性能表示ガイドライン(建築物のエネルギー消費性能の表示に関する指針)」に基づく第三者認証制度の一つ。ガイドラインに基づき、第三者評価機関が住宅の一次エネルギー消費量など建築物の省エネ性能を客観的に評価し認定する制度で、評価は5段階の星マークで表示され、星の数が多いほど省エネルギー性能が高いことを表します。



■ 物件概要

| | |
|-----------|---|
| 物件名 | クレヴィアリグゼ日暮里根岸 |
| 所在地 | 東京都台東区根岸二丁目21-16(住居表示) |
| 交通 | 京成本線「日暮里」駅徒歩5分・JR山手線「日暮里」駅徒歩6分 |
| 構造・規模 | RC造・地上9階建 |
| 総戸数 | 住戸29戸・店舗1区画 |
| 間取り(専有面積) | 1DK・1LDK・2DK・2LDK(25.23㎡~44.08㎡) |
| 設計会社 | 株式会社E.A.S.T.建築都市計画事務所 |
| 施工会社 | 風越建設株式会社 |
| 竣工日 | 2023年1月20日 |
| 物件ホームページ | https://ipd-chintai.jp/lineup/detail/nipporinegishi/ |

■ 現地案内図

