

# 工控连接器

长飞公司可提供全系列工控光纤连接器，适用于各种工控光纤与光纤之间可拆卸连接，能使发射光纤输出的光能量最大限度的耦合到接收光纤中去，满足各种应用需求。

## 产品特性

- 光学性能良好，插入损耗低
- 互换性好，重复性好
- 温度范围广
- 插拔次数高

## 产品应用

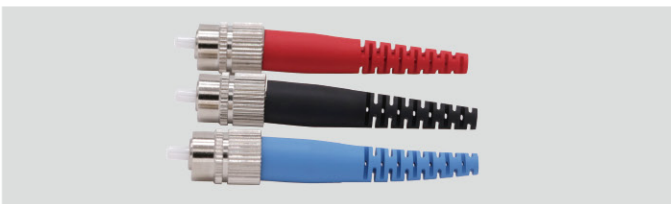
- 光纤通信设备、仪器等
- 有线电视网络
- 局域网、光域网

## ST 连接器



型号	ST/PC
光纤包层直径 (μm)	125, 126, 230等
光缆直径 (mm)	0.9、2.0、3.0
组装方式	压接/粘接/研磨
插芯	陶瓷
部件	含压接环、尾管、防尘帽
安装方式	插入推扭

## FC 连接器



型号	FC/PC, FC/APC		
光纤包层直径 (μm)	125, 126, 230等	125, 126, 230等	125, 126, 230等
光缆直径 (mm)	0.9、2.0、3.0	0.9、2.0、3.0	0.9、2.0、3.0
组装方式	压接/粘接/研磨	压接/粘接/研磨	压接/粘接/研磨
插芯	陶瓷	陶瓷	陶瓷
部件	含压接环、尾管、防尘帽	含压接环、尾管、防尘帽	含压接环、尾管、防尘帽
安装方式	螺纹旋转	螺纹旋转	螺纹旋转

## SC 连接器



型号	SC/PC	SC/APC
光纤包层直径 (μm)	125, 126, 230等	125, 126, 230等
光缆直径 (mm)	0.9、2.0、3.0	0.9、2.0、3.0
组装方式	压接/粘接/研磨	压接/粘接/研磨
插芯	陶瓷	陶瓷
部件	含压接环、尾管、防尘帽	含压接环、尾管、防尘帽
安装方式	插拔	插拔

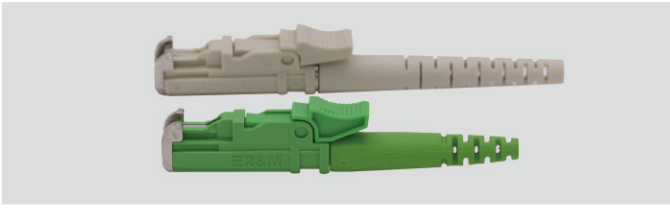
## LC 连接器



型号	LC/PC	LC/APC
光纤包层直径 (μm)	125, 126, 230等	125, 126, 230等
光缆直径 (mm)	0.9、2.0、3.0	0.9、2.0、3.0
组装方式	压接/粘接/研磨	压接/粘接/研磨
插芯	陶瓷	陶瓷
部件	含压接环、尾管、防尘帽	含压接环、尾管、防尘帽
安装方式	插拔	插拔

## E2000 连接器

## V-PIN



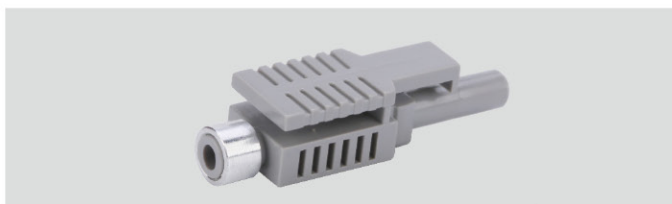
型号	E2000/PC,E2000/APC	V-PIN
光纤包层直径 (μm)	125, 126	230
光缆直径 (mm)	0.9、2.0、3.0	7.5
组装方式	压接/粘接	压接/粘接
插芯	陶瓷	塑料
部件	含尾管	含金属外壳
安装方式	插拔	插拔

## HFBR 系列



型号	HFBR4521Z	HFBR4531Z
光纤包层直径 (μm)	230	1000
光缆直径 (mm)	2.2	2.2
组装方式	压接/粘接	压接/粘接
插芯	塑料	塑料
部件	含压接环、尾管和防尘帽	含尾管和防尘帽
安装方式	插拔	插拔

## HFBR 系列



型号	HFBR4503Z	HFBR4513Z
光纤包层直径 (μm)	1000	1000
光缆直径 (mm)	2.2	2.2
组装方式	压接/粘接	压接/粘接
插芯	塑料	塑料
部件	含压接环、尾管和防尘帽	含压接环、尾管和防尘帽
安装方式	插拔	插拔

## mini-ST 连接器

## ABB-230

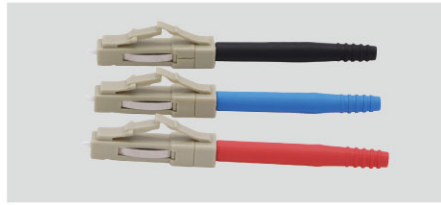


型号	mini ST-230	ABB-230
光纤包层直径(μm)	230	126,230
光缆直径 (mm)	2.2	2.2
组装方式	压接/粘接	粘接
插芯	SUS303	SUS303
安装方式	插拔	插拔

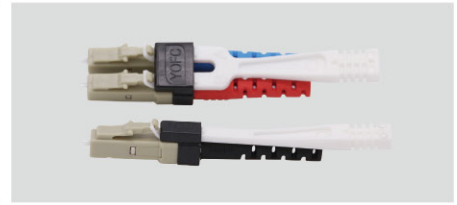
## OP200 连接器



## mini LC-230-NR mini LC-126-NR



## mini LC-230-PR mini LC-126-PR



型号	OP200-230	mini LC
光纤包层直径 (μm)	230	126, 230
光缆直径 (mm)	2.2	1.8, 2.2, 3.0
组装方式	粘接	压接/粘接/研磨
插芯	SUS303	陶瓷
部件	含尾管	尾套, 防尘帽
安装方式	插拔自锁	插拔