

iCONEC® 数据中心解决方案

▶ iCONEC® 预端接主干光缆

MPO/MTP预端接主干光缆

▶ iCONEC® 预端接跳线及分支跳线

MPO/MTP预端接跳线

MPO/MTP分支跳线

▶ iCONEC® 光纤配线系统

UDF高密度光纤配线架

MTP-LC转换模块(UDF)

适配器板(UDF)

UDF Plus超高密度光纤配线架

UDF Plus光纤模块盒

UDF Pro 超高密度光纤配线架

UDF Pro 光纤模块盒

G4S光纤配线架

G4S模块与面板

▶ iCONEC® 双芯Unibot跳线

双芯Unibot跳线



iONEC® 预端接主干光缆

MPO/MTP预端接主干光缆

预端接光缆系统是一种预先端接的光纤连接系统,专门用于数据中心网络、企业建筑应用中对于高带宽和高密度方面增长的需求。在工厂进行预先端接的解决方案提供了更加优化的系统性能;确保了元件的兼容性与稳定的质量。MTP预端接光缆系统在有限的空间环境中(尤其是在数据中心应用中)可以大大简化光纤网络的配置流程,最大程度减少安装时间与成本。



应用场景

数据中心EDA、HDA、IDA、MDA之间及数据中心互联。

产品特点

- 100%在工厂端接并经检测后出厂
- 可灵活选择极性(Type A、Type B、Type C)
- 提供拉手以便于安装
- 每一根光缆上均贴有标签用于产品的生产和质量回溯
- OM3、OM4、OM5光缆采用抗微弯设计,大大降低由于弯曲问题造成的系统运行中断和退化
- 可快速配置与组网,减少现场安装时间
- 快速升级,支持并行传输系统应用
- 提供多种阻燃级别外护套:LSZH、OFNR、OFNP

相关标准

- 符合TIA/EIA-568-C3,ISO/IEC 11801
- 连接器符合IEC-61754-7和TIA/EIA-604-5(FOCIS 5)标准定义
- 符合Telcorida GR的相关标准

光纤性能

光纤类型	芯包直径(μm)	有效模式带宽(MHZ.KM)	工作波长(nm)	最大衰减(dB/km)
G.657.A2	9/125	NA	1310/1550	0.35/0.21
BIOM3	50/125	2000	850/1300	2.4/0.6
BIOM4	50/125	4700	850/1300	2.4/0.6
BIOM5	50/125	4700@850nm, 2470@953nm	850/953/1300	2.4/1.7/0.6

连接器性能

损耗等级	IL(dB)	高低温循环ΔIL(dB)	RL(dB)	高低温循环ΔRL(dB)
MTP多模高精度	≤0.25	≤0.20	≥28	≤5
MPO多模高精度	≤0.25	≤0.20	≥25	≤5
MTP单模高精度	≤0.35	≤0.30	≥65	≤5
MPO单模普通精度	≤0.60	≤0.30	≥65	≤5

机械性能

光纤芯数	分支长度(cm)	牵引拉手最大抗拉强度(N)	牵引拉手耐冲击力(N/cm)	静态弯曲半径(mm)	动态弯曲半径(mm)	工作温度(°C)	安装温度(°C)	运输和储藏温度(°C)	包装方式
12	60-100	400	100	10D	20D	-20~+60	-5~+50	-25~+75	L<50米, 使用PE袋包装; L≥50米, 使用轮轴包装
24	60-100	450	100	10D	20D	-20~+60	-5~+50	-25~+75	
48	60-100	450	100	10D	20D	-20~+60	-5~+50	-25~+75	
72	60-100	450	100	10D	20D	-20~+60	-5~+50	-25~+75	
96	60-100	450	100	10D	20D	-20~+60	-5~+50	-25~+75	
144	60-100	450	100	10D	20D	-20~+60	-5~+50	-25~+75	

产品型号

产品型号	产品描述
iCONEC-DTHBTTFFE12H-0100	MTP主干预端接光缆, 连接器F-F, 12芯, LSZH-1, Type B, G657A2, 10m
iCONEC-DTHBTTFFE12R-0100	MTP主干预端接光缆, 连接器F-F, 12芯, OFNR, Type B, G657A2, 10m
iCONEC-DTHBTTFFE12P-0100	MTP主干预端接光缆, 连接器F-F, 12芯, OFNP, Type B, G657A2, 10m

iCONEC-DTHBTTFFA12H-0100	MTP主干预端接光缆, 连接器F-F, 12芯, LSZH-1, Type B, OM3, 10m
iCONEC-DTHBTTFFA12R-0100	MTP主干预端接光缆, 连接器F-F, 12芯, OFNR, Type B, OM3, 10m
iCONEC-DTHBTTFFA12P-0100	MTP主干预端接光缆, 连接器F-F, 12芯, OFNP, Type B, OM3, 10m
iCONEC-DTHBTTFFN12H-0100	MTP主干预端接光缆, 连接器F-F, 12芯, LSZH-1, Type B, OM4, 10m
iCONEC-DTHBTTFFN12R-0100	MTP主干预端接光缆, 连接器F-F, 12芯, OFNR, Type B, OM4, 10m
iCONEC-DTHBTTFFN12P-0100	MTP主干预端接光缆, 连接器F-F, 12芯, OFNP, Type B, OM4, 10m
iCONEC-DTHBPTFFE12H-0100	MPO主干预端接光缆, 连接器F-F, 12芯, LSZH-1, Type B, G657A2, 10m
iCONEC-DTHBPTFFE12R-0100	MPO主干预端接光缆, 连接器F-F, 12芯, OFNR, Type B, G657A2, 10m
iCONEC-DTHBPTFFE12P-0100	MPO主干预端接光缆, 连接器F-F, 12芯, OFNP, Type B, G657A2, 10m
iCONEC-DTHBPTFFA12H-0100	MPO主干预端接光缆, 连接器F-F, 12芯, LSZH-1, Type B, OM3, 10m
iCONEC-DTHBPTFFA12R-0100	MPO主干预端接光缆, 连接器F-F, 12芯, OFNR, Type B, OM3, 10m
iCONEC-DTHBPTFFA12P-0100	MPO主干预端接光缆, 连接器F-F, 12芯, OFNP, Type B, OM3, 10m
iCONEC-DTHBPTFFN12H-0100	MPO主干预端接光缆, 连接器F-F, 12芯, LSZH-1, Type B, OM4, 10m
iCONEC-DTHBPTFFN12R-0100	MPO主干预端接光缆, 连接器F-F, 12芯, OFNR, Type B, OM4, 10m
iCONEC-DTHBPTFFN12P-0100	MPO主干预端接光缆, 连接器F-F, 12芯, OFNP, Type B, OM4, 10m

备注:如遇客户特殊要求,可视具体要求进行设计和定制。

iCONEC® 预端接跳线及分支跳线

MPO/MTP预端接跳线

预端接光纤跳线有MTP-MTP和MTP-LC两种类型。每根跳线均是100%经过工厂测试, 具有低插入损耗, 符合国际标准和数据中心的要求。

应用场景

数据中心光纤布线, 用于40G、100G等终端设备跳接。



产品特点

- 符合TIA/EIA-568-C.3, ISO/IEC 11801
- 100%在工厂端接并经检测后出厂
- 可灵活选择光缆线序
- 每一根光缆上均贴有标签用于产品的生产和质量回溯
- OM3、OM4光缆采用抗微弯设计, 大大降低由于弯曲问题造成的系统运行中断和退化

相关标准

- IEC 61754-7
- IEC 61754-20
- IEC 61300-3-4
- TIA/EIA-568-C.3
- ISO/IEC 11801

光纤性能

光纤类型	芯包直径(μm)	有效模式带宽(MHZ.KM)	工作波长(nm)	最大衰减(dB/km)
G.657.A2	9/125	NA	1310/1550	0.35/0.21
BI OM3	50/125	2000	850/1300	2.4/0.6
BI OM4	50/125	4700	850/1300	2.4/0.6
BI OM5	50/125	4700@850nm, 2470@953nm	850/953/1300	2.4/1.7/0.6

连接器性能

损耗等级	IL(dB)	高低温循环 Δ IL(dB)	RL(dB)	高低温循环 Δ RL(dB)
MTP多模高精度	≤ 0.25	≤ 0.20	≥ 28	≤ 5
MPO多模高精度	≤ 0.25	≤ 0.20	≥ 25	≤ 5
MTP单模高精度	≤ 0.35	≤ 0.30	≥ 65	≤ 5
MPO单模普通精度	≤ 0.60	≤ 0.30	≥ 65	≤ 5

机械性能

光纤芯数	静态弯曲半径(mm)	动态弯曲半径(mm)	工作温度(°C)	安装温度(°C)	运输和储藏温度(°C)	包装方式
8	10D	20D	-20~+60	-5~+50	-25~+75	PE袋包装
12	10D	20D	-20~+60	-5~+50	-25~+75	
24	10D	20D	-20~+60	-5~+50	-25~+75	
48	10D	20D	-20~+60	-5~+50	-25~+75	

产品型号

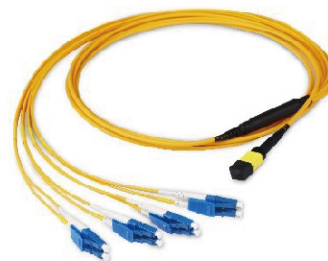
产品型号	产品描述
iCONEC-DBPBTTFFE12H-0030	MTP-MTP跳线,连接器F-F, 12芯, LSZH-1, G657A2, Type B, 3米
iCONEC-DBPBTTFFA12H-0030	MTP-MTP跳线,连接器F-F, 12芯, LSZH-1, OM3, Type B, 3米
iCONEC-DBPBTTFFN12H-0030	MTP-MTP跳线,连接器F-F, 12芯, LSZH-1, OM4, Type B, 3米
iCONEC-DBPBTTFFD12H-0030	MTP-MTP跳线,连接器F-F, 12芯, LSZH-1, OM5, Type B, 3米
iCONEC-DBPBTTFFE12L-0030	MTP-MTP跳线,连接器F-F, 12芯, LSZH-3, G657A2, Type B, 3米
iCONEC-DBPBTTFFA12L-0030	MTP-MTP跳线,连接器F-F, 12芯, LSZH-3, OM3, Type B, 3米
iCONEC-DBPBTTFFN12L-0030	MTP-MTP跳线,连接器F-F, 12芯, LSZH-3, OM4, Type B, 3米
iCONEC-DBPBTTFFD12L-0030	MTP-MTP跳线,连接器F-F, 12芯, LSZH-3, OM5, Type B, 3米
iCONEC-DBPBTTFFE12R-0030	MTP-MTP跳线,连接器F-F, 12芯, OFNR, G657A2, Type B, 3米
iCONEC-DBPBTTFFA12R-0030	MTP-MTP跳线,连接器F-F, 12芯, OFNR, OM3, Type B, 3米
iCONEC-DBPBTTFFN12R-0030	MTP-MTP跳线,连接器F-F, 12芯, OFNR, OM4, Type B, 3米
iCONEC-DBPBTTFFD12R-0030	MTP-MTP跳线,连接器F-F, 12芯, OFNR, OM5, Type B, 3米
iCONEC-DBPBTTFFE12P-0030	MTP-MTP跳线,连接器F-F, 12芯, OFNP, G657A2, Type B, 3米
iCONEC-DBPBTTFFA12P-0030	MTP-MTP跳线,连接器F-F, 12芯, OFNP, OM3, Type B, 3米
iCONEC-DBPBTTFFN12P-0030	MTP-MTP跳线,连接器F-F, 12芯, OFNP, OM4, Type B, 3米

iCONEC-DBPBTTFFD12P-0030	MTP-MTP跳线, 连接器F-F, 12芯, OFNP, OM5, Type B, 3米
iCONEC-DBPBPTFFE12H-0030	MPO-MPO跳线, 连接器F-F, 12芯, LSZH-1, G657A2, Type B, 3米
iCONEC-DBPBPTFFA12H-0030	MPO-MPO跳线, 连接器F-F, 12芯, LSZH-1, OM3, Type B, 3米
iCONEC-DBPBPTFFN12H-0030	MPO-MPO跳线, 连接器F-F, 12芯, LSZH-1, OM4, Type B, 3米
iCONEC-DBPBPTFFD12H-0030	MPO-MPO跳线, 连接器F-F, 12芯, LSZH-1, OM5, Type B, 3米
iCONEC-DBPBPTFFE12L-0030	MPO-MPO跳线, 连接器F-F, 12芯, LSZH-3, G657A2, Type B, 3米
iCONEC-DBPBPTFFA12L-0030	MPO-MPO跳线, 连接器F-F, 12芯, LSZH-3, OM3, Type B, 3米
iCONEC-DBPBPTFFN12L-0030	MPO-MPO跳线, 连接器F-F, 12芯, LSZH-3, OM4, Type B, 3米
iCONEC-DBPBPTFFD12L-0030	MPO-MPO跳线, 连接器F-F, 12芯, LSZH-3, OM5, Type B, 3米
iCONEC-DBPBPTFFE12R-0030	MPO-MPO跳线, 连接器F-F, 12芯, OFNR, G657A2, Type B, 3米
iCONEC-DBPBPTFFA12R-0030	MPO-MPO跳线, 连接器F-F, 12芯, OFNR, OM3, Type B, 3米
iCONEC-DBPBPTFFN12R-0030	MPO-MPO跳线, 连接器F-F, 12芯, OFNR, OM4, Type B, 3米
iCONEC-DBPBPTFFD12R-0030	MPO-MPO跳线, 连接器F-F, 12芯, OFNR, OM5, Type B, 3米
iCONEC-DBPBPTFFE12P-0030	MPO-MPO跳线, 连接器F-F, 12芯, OFNP, G657A2, Type B, 3米
iCONEC-DBPBPTFFA12P-0030	MPO-MPO跳线, 连接器F-F, 12芯, OFNP, OM3, Type B, 3米
iCONEC-DBPBPTFFN12P-0030	MPO-MPO跳线, 连接器F-F, 12芯, OFNP, OM4, Type B, 3米
iCONEC-DBPBPTFFD12P-0030	MPO-MPO跳线, 连接器F-F, 12芯, OFNP, OM5, Type B, 3米

备注:如遇客户特殊要求,可视具体要求进行设计和定制。

MPO/MTP分支跳线

预端接光纤跳线有MTP-MTP和MTP-LC两种类型。每根跳线均是100%经过工厂测试,具有低插入损耗,符合国际标准和数据中心的要求。光纤线束每个开口均进行编号,以便于使用和维护。

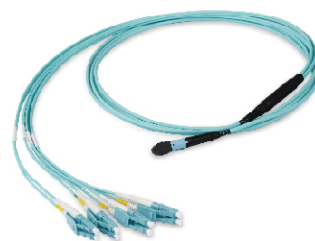


应用场景

数据中心SAN网络区域及其他。

产品特点

- 采用标准的高精度MPO/MTP光纤活动连接器与单工/双工的LC/SC连接器
- 可提供6芯、8芯、12芯、16芯等
- 可以提供多种线序产品
- 快速升级,支持并行传输系统应用
- 分支线束长度可定制
- 提供多种阻燃级别外护套:LSZH、OFNR、OFNP



光纤性能

光纤类型	芯包直径(μm)	有效模式带宽(MHZ.KM)	工作波长(nm)	最大衰减(dB/km)
G.657.A2	9/125	NA	1310/1550	0.35/0.21
BI OM3	50/125	2000	850/1300	2.4/0.6
BI OM4	50/125	4700	850/1300	2.4/0.6
BI OM5	50/125	4700@850nm, 2470@953nm	850/953/1300	2.4/1.7/0.6

连接器性能

损耗等级	IL(dB)	高低温循环ΔIL(dB)	RL(dB)	高低温循环ΔRL(dB)
MTP多模高精度	≤0.25	≤0.20	≥28	≤5
MPO多模高精度	≤0.25	≤0.20	≥25	≤5
MTP单模高精度	≤0.35	≤0.30	≥65	≤5
MPO单模普通精度	≤0.60	≤0.30	≥65	≤5
LC多模连接器	≤0.10	≤0.20	-36	≤5
LC单模连接器	≤0.25	≤0.30	APC-60 / UPC-55	≤5
SC多模连接器	≤0.10	≤0.20	-36	≤5
SC单模连接器	≤0.25	≤0.30	APC-60 / UPC-55	≤5
ST多模连接器	≤0.10	≤0.20	-36	≤5
ST单模连接器	≤0.25	≤0.30	UPC-55	≤5
FC多模连接器	≤0.10	≤0.20	-36	≤5
FC单模连接器	≤0.25	≤0.30	APC-60 / UPC-55	≤5

产品型号

产品型号	产品描述
iCONEC-DBPBTTMDE12H-0030	MTP-LC分支跳线, MTP连接器F, 12芯, LSZH-1, G657A2, Type B, 3米
iCONEC-DBPBTTMDA12H-0030	MTP-LC分支跳线, MTP连接器F, 12芯, LSZH-1, OM3, Type B, 3米
iCONEC-DBPBTTMDN12H-0030	MTP-LC分支跳线, MTP连接器F, 12芯, LSZH-1, OM4, Type B, 3米
iCONEC-DBPBTTMDD12H-0030	MTP-LC分支跳线, MTP连接器F, 12芯, LSZH-1, OM5, Type B, 3米
iCONEC-DBPBTTMDE12L-0030	MTP-LC分支跳线, MTP连接器F, 12芯, LSZH-3, G657A2, Type B, 3米
iCONEC-DBPBTTMDA12L-0030	MTP-LC分支跳线, MTP连接器F, 12芯, LSZH-3, OM3, Type B, 3米
iCONEC-DBPBTTMDN12L-0030	MTP-LC分支跳线, MTP连接器F, 12芯, LSZH-3, OM4, Type B, 3米
iCONEC-DBPBTTMDD12L-0030	MTP-LC分支跳线, MTP连接器F, 12芯, LSZH-3, OM5, Type B, 3米
iCONEC-DBPBTTMDE12R-0030	MTP-LC分支跳线, MTP连接器F, 12芯, OFNR, G657A2, Type B, 3米
iCONEC-DBPBTTMDA12R-0030	MTP-LC分支跳线, MTP连接器F, 12芯, OFNR, OM3, Type B, 3米
iCONEC-DBPBTTMDN12R-0030	MTP-LC分支跳线, MTP连接器F, 12芯, OFNR, OM4, Type B, 3米
iCONEC-DBPBTTMDD12R-0030	MTP-LC分支跳线, MTP连接器F, 12芯, OFNR, OM5, Type B, 3米
iCONEC-DBPBTTMDE12P-0030	MTP-LC分支跳线, MTP连接器F, 12芯, OFNP, G657A2, Type B, 3米
iCONEC-DBPBTTMDA12P-0030	MTP-LC分支跳线, MTP连接器F, 12芯, OFNP, OM3, Type B, 3米
iCONEC-DBPBTTMDN12P-0030	MTP-LC分支跳线, MTP连接器F, 12芯, OFNP, OM4, Type B, 3米
iCONEC-DBPBTTMDD12P-0030	MTP-LC分支跳线, MTP连接器F, 12芯, OFNP, OM5, Type B, 3米
iCONEC-DBPBPTMDE12H-0030	MPO-LC分支跳线, MPO连接器F, 12芯, LSZH-1, G657A2, Type B, 3米
iCONEC-DBPBPTMDA12H-0030	MPO-LC分支跳线, MPO连接器F, 12芯, LSZH-1, OM3, Type B, 3米
iCONEC-DBPBPTMDN12H-0030	MPO-LC分支跳线, MPO连接器F, 12芯, LSZH-1, OM4, Type B, 3米
iCONEC-DBPBPTMDD12H-0030	MPO-LC分支跳线, MPO连接器F, 12芯, LSZH-1, OM5, Type B, 3米
iCONEC-DBPBPTMDE12L-0030	MPO-LC分支跳线, MPO连接器F, 12芯, LSZH-3, G657A2, Type B, 3米
iCONEC-DBPBPTMDA12L-0030	MPO-LC分支跳线, MPO连接器F, 12芯, LSZH-3, OM3, Type B, 3米
iCONEC-DBPBPTMDN12L-0030	MPO-LC分支跳线, MPO连接器F, 12芯, LSZH-3, OM4, Type B, 3米
iCONEC-DBPBPTMDD12L-0030	MPO-LC分支跳线, MPO连接器F, 12芯, LSZH-3, OM5, Type B, 3米
iCONEC-DBPBPTMDE12R-0030	MPO-LC分支跳线, MPO连接器F, 12芯, OFNR, G657A2, Type B, 3米
iCONEC-DBPBPTMDA12R-0030	MPO-LC分支跳线, MPO连接器F, 12芯, OFNR, OM3, Type B, 3米
iCONEC-DBPBPTMDN12R-0030	MPO-LC分支跳线, MPO连接器F, 12芯, OFNR, OM4, Type B, 3米
iCONEC-DBPBPTMDD12R-0030	MPO-LC分支跳线, MPO连接器F, 12芯, OFNR, OM5, Type B, 3米
iCONEC-DBPBPTMDE12P-0030	MPO-LC分支跳线, MPO连接器F, 12芯, OFNP, G657A2, Type B, 3米
iCONEC-DBPBPTMDA12P-0030	MPO-LC分支跳线, MPO连接器F, 12芯, OFNP, OM3, Type B, 3米
iCONEC-DBPBPTMDN12P-0030	MPO-LC分支跳线, MPO连接器F, 12芯, OFNP, OM4, Type B, 3米
iCONEC-DBPBPTMDD12P-0030	MPO-LC分支跳线, MPO连接器F, 12芯, OFNP, OM5, Type B, 3米

备注:如遇客户特殊要求,可视具体要求进行设计和定制。

iCONEC® 光纤配线系统

UDF系列高密度光纤配线架

UDF系列高密度光纤配线架,基于8芯,12芯预端接主干,整体采用模块化设计,可根据客户实际需求进行不同容量配置,在1U空间内实现144芯(UDF)、192芯(UDF Plus)、432芯(UDF Pro)布线密度,在带宽可升级的同时,实现空间密度的平滑升级。



应用场景

适用于数据中心内HDA、IDA、MDA等区域。

产品特点

- 1U配线架最高配置密度144芯(DLC)或者72口MPO、4U配线架最高配置密度576芯(DLC)或者288口MPO
- 归一化设计,同一种配线架兼容12芯模块(Base-12)、24芯模块(Base-8),任意切换,按需配置,适应未来的网络扩容及变化
- 旋钮螺丝固定,免工具安装、拆卸,便于布线操作
- LC适配器自带内置防尘门,提升布线效率
- 独特的分支器卡接和扣盖结构设计,及主干布线免工具安装方式,方便布线施工和维护,提升布线效率
- 支持卡接式或者绑扎式主干固定
- 模块采用按压式锁定和弹出,解决有限空间内插拔跳线不便等问题
- 止位凹槽机构,配合手柄警示标,防止模块被暴力扯出而拉断光纤
- 独特机柜安装支撑结构,单人即可完成机架安装,提升布线效率,节约人力成本
- 箱体涂装材料符合RoHS 2.0
- 箱体满足24H盐雾实验要求

相关标准

- YD/T 778;GB/T 2423.17
- TIA/EIA-604-5-D-2007
- IEC 61754-7:2008

MTP-LC转换模块（UDF）

UDF系列MTP-LC即插即用模块,用于将主干光路终端的12芯/24芯MTP适配器分支为双芯LC适配器。双芯的LC适配器位于模块前端,背部配置一个/三个MTP适配器,内置分支跳纤连接模块前端的LC适配器与背部的MTP适配器,此模块可方便的安装于UDF系列机架式光纤配线架中。

用于UDF系列机架式光纤配线架模块化安装,从数据中心的主干多纤光缆引向电子设备或客户电信插座的跳纤提供端接,实现主干光缆与配线区结构化布线。



应用场景

与UDF光纤配线架配合使用。

产品特点

- 采用专利通配模块设计,统一为一种线序布置,链路点到点管理简洁明了
- 超低插损分支模块工艺,整体损耗:IL \leq 0.35(多模);IL \leq 0.65(单模),有效降低链路插损
- 充分考虑单手插拔操作的分布式适配器固定方案
- 采用内置防尘盖式双工LC适配器,提供可靠的防尘保护
- 与UDF配线架前部理线装置完美搭配的层级式布置,理线简洁可靠
- 通用模块式配件设计,同一光配架可支持10G、40G、100G链路混搭
- 自带防尘门

相关标准

- TIA/EIA 604-5-D-2007
- IEC 61754-7:2008

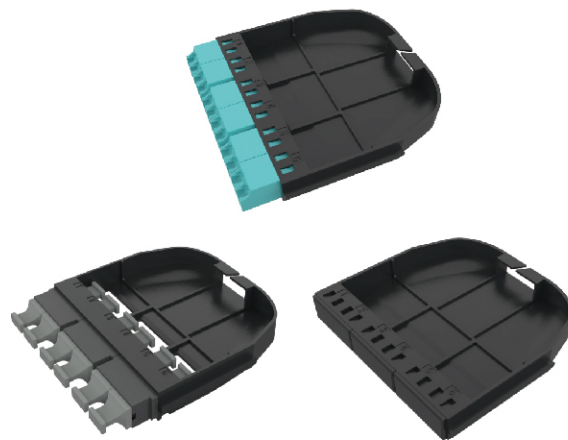


适配器板 (UDF)

UDF系列适配器板为MTP或LC连接器提供快速有效地端口管理,可实现MTP连接器连接,或LC连接器连接管理。多种规格的配置可供选择,与iCONEC® UDF解决方案硬件产品配套使用,该面板与现场安装接头协同使用,或用于预装接头的光缆直接从设备向互连硬件布线的应用。

应用场景

用于iCONEC® UDF系列光纤配线架内,实现跳纤和尾纤在设备之间和配线架内的连接和部署。



产品特点

- 充分考虑单手插拔操作的分布式适配器固定方案
- 采用内置防尘盖式双工LC适配器,提供可靠的防尘保护
- DLC面板及MTP面板支持从光配架内侧引出安装,有效提高布线安装效率
- 与UDF配线架前部理线装置完美搭配的层级式布置,理线简洁可靠

主要技术参数

内 容	技术指标
产品尺寸	482mm*460mm*44mm (1U) 482mm*460mm*88mm (2U) 482mm*460mm*177mm (4U)
高 度	1U/2U/4U
颜 色	黑色
材料成分	箱体采用优质冷轧钢材料,表面静电环氧粉末喷涂
适配器类型	LC、MTP、MPO等
电气性能	1)绝缘电阻: $\geq 1000\text{M}\Omega/500\text{V}$ (直流) 2)耐电压: $\geq 3000\text{V}$ (直流)/1min,不击穿、无飞弧
使用环境	室内
产品标准	GB/T 2423.1-2008 电工电子产品环境试验 第2部分:试验方法 试验A:低温 GB/T 2423.2-2008 电工电子产品环境试验 第2部分:试验方法 试验B:高温 GB/T 2423.3-2006 电工电子产品环境试验 第2部分 试验方法 试验Cab:恒定湿热试验 GB/T 2423.17-2008 电工电子产品环境试验 第2部分: 试验方法 试验Ka:盐雾 GB/T 2829-2002 周期检验计数抽样程序及表(适用于对过程稳定性的检验) GB/T 3873-1983 通信设备产品包装通用技术条件 GB/T 5169.9-2006 电工电子产品着火危险试验 第9部分:着火危险评定导则 预选试验规程的使用 GB/T 9286-1998 色漆和清漆 漆膜的划格试验 GB/T 12507.1-2000 光纤光缆连接器 第1部分:总规范 YD/T 778-2006 光纤配线架
工作温度	-25°C ~ +55°C
环境湿度	$\leq 93\%$ (+40°C时)
大气压力	70 kPa ~ 106 kPa

产品型号

产品型号	产品描述
iCONEC-DFUMTUMDE12	UDF模块/1*12芯MTP转6DLC, G657A2
iCONEC-DFUMTUMDA12	UDF模块/1*12芯MTP转6DLC, OM3
iCONEC-DFUMTUMDN12	UDF模块/1*12芯MTP转6DLC, OM4
iCONEC-DFUMTUMDD12	UDF模块/1*12芯MTP转6DLC, OM5
iCONEC-DFUMTUMDE24	UDF模块/3*8芯MTP转12DLC, G657A2
iCONEC-DFUMTUMDA24	UDF模块/3*8芯MTP转12DLC, OM3
iCONEC-DFUMTUMDN24	UDF模块/3*8芯MTP转12DLC, OM4
iCONEC-DFUMTUMDD24	UDF模块/3*8芯MTP转12DLC, OM5
iCONEC-DFUMPUMDE12	UDF模块/1*12芯MPO转6DLC, G657A2
iCONEC-DFUMPUMDA12	UDF模块/1*12芯MPO转6DLC, OM3

iCONEC-DFUMPUMDN12	UDF模块/1*12芯MPO转6DLC, OM4
iCONEC-DFUMPUMDD12	UDF模块/1*12芯MPO转6DLC, OM5
iCONEC-DFUMPUMDE24	UDF模块/3*8芯MPO转12DLC, G657A2
iCONEC-DFUMPUMDA24	UDF模块/3*8芯MPO转12DLC, OM3
iCONEC-DFUMPUMDN24	UDF模块/3*8芯MPO转12DLC, OM4
iCONEC-DFUMPUMDD24	UDF模块/3*8芯MPO转12DLC, OM5
iCONEC-DFUPDUM06	UDF适配器面板/6口多模双工LC, 水绿色
iCONEC-DFUPDUD06	UDF适配器面板/6口多模双工LC, 石灰绿
iCONEC-DFUPDUS06	UDF适配器面板/6口单模双工LC, 蓝色
iCONEC-DFUPMT006	UDF适配器面板/6口MTP适配器, 黑色 (Uscon适配器)
iCONEC-DFUP000	UDF盲板
iCONEC-DFUTRAY12	UDF熔纤盒/12芯
iCONEC-DFUDTSL01	UDF机架式光纤配线架/空箱, 1U, 滑动式, 最大可装12个12芯MTP/LC模块或12芯DLC面板或盲板
iCONEC-DFUDTSL04	UDF机架式光纤配线架/空箱, 4U, 滑动式, 最大可装48个12芯MTP/LC模块或12芯DLC面板或盲板
iCONEC-DFUDZSL01	UDF机架式光纤配线架/空箱, 1U, 滑动式, 最大可装6个24芯MTP/LC模块
iCONEC-DFUDZSL04	UDF机架式光纤配线架/空箱, 4U, 滑动式, 最大可装24个24芯MTP/LC模块

备注:如遇客户特殊要求,可视具体要求进行设计和定制。

UDF Plus超高密度光纤配线架

应用场景

高密度数据中心IDA、MDA等区域。

产品特点

- 标准19英寸机架安装
- 1U配线架最高配置密度192芯(DLC)、2U配线架最高配置密度384芯(DLC)、4U配线架最高配置密度768芯(DLC)
- 归一化设计,同一种配线架兼容24芯模块(Base-12)、24芯模块(Base-8),任意切换,按需配置,适应未来的网络扩容及变化



产品特点

- 旋钮螺丝固定,免工具安装、拆卸,便于布线操作
- 独特的分支器卡接和扣盖结构设计,及主干布线免工具安装方式,方便布线施工和维护,提升布线效率
- 支持卡接式或者绑扎式主干固定
- 模块采用按压式锁定和弹出,解决有限空间内插拔跳线不便等问题
- 止位凹槽机构,配合手柄警示标,防止模块被暴力扯出而拉断光纤
- 独特机柜安装支撑结构,单人即可完成机架安装,提升布线效率,节约人力成本

相关标准

- TIA/EIA 604-5-2007
- IEC -61754

UDF Plus光纤模块盒

应用场景

配合UDF Plus光纤模块盒使用。

产品特点

- 采用优质钣金材质,表面静电环氧粉末喷涂,有较好的机械强度,外型美观大方,坚固耐用
- 插入损耗:≤0.3dB
- 回波损耗:PC型≥45dB UPC型≥50dB APC型≥60dB
- 连接器寿命:1000次插拔后,插入损耗变化量<0.1 dB
- 存储环境温度在-40°C~+65°C,相对湿度≤90% (+30°C)
- 存储注意事项:库房内空气酸性、碱性或其它有害气体,应符合环保规定的要求

相关标准

- 塑胶件阻燃性能符合GB 5169.16的要求



UDF Pro 超高密度光纤配线架

应用场景

高密度数据中心IDA、MDA等区域。



产品特点

- 适用于标准19英寸机柜/机架安装
- 提供1U和4U两种规格,适用预端接布线方案
- 1U规格产品最高配置密度432芯(MDC)或者72口(MPO/MTP)
- 4U规格产品最高配置密度1728芯(MDC)或者288口(MPO/MTP)
- 采用MDC新型连接器,光纤密度较DLC连接器提升3倍,即单个MTP-MDC模块盒可达72芯,符合未来发展,从容应对数据中心超高密度的趋势
- 归一化设计,同一配线架兼容MTP-MDC转换模块和MTP-DLC转换模块,无缝衔接DLC连接器,任意切换,按需配置,适应未来的网络扩容及变化;满足空间密度平滑升级的同时,也满足网络带宽平滑升级;让用户的每U空间成本达到最优化
- 通用模块式配件设计,同一光配架可支持10G、40G、100G、200G、400G等链路混搭
- 模块采用按压式锁定和弹出,解决有限空间内插拔跳线不便等问题
- 止位凹槽机构,配合手柄警示标,防止模块被暴力扯出而拉断光纤

相关标准

- TIA/EIA 604-5-2007
- IEC-61754

产品型号

产品型号	产品描述
iCONEC-UDF-PRO-1U-ODU-SLIDE	UDF-PRO机架式光纤配线架/空箱,1U,滑动式,最大可装6个72芯MTP/MDC(或24芯MTP/LC)模块
iCONEC-UDF-PRO-4U-ODU-SLIDE	UDF-PRO机架式光纤配线架/空箱,4U,滑动式,最大可装24个72芯MTP/MDC(或24芯MTP/LC)模块

备注:如遇客户特殊要求,可视具体要求进行设计和定制。

UDF Pro 光纤模块盒

应用场景

配合UDF光纤配线架适用。



产品特点

- 采用优质钣金材质,表面静电环氧粉末喷涂,有较好的机械强度,外型美观大方,坚固耐用 一个MPO-MDC转换模块实现72芯光纤密度
- 连接器寿命:1000次插拔后,插入损耗变化量<0.1 dB
- 存储环境温度在-40°C~+65°C,相对湿度≤90% (+30°C)

相关标准

- 塑胶件阻燃性能符合GB 5169.16的要求

光纤性能

光纤类型	芯包直径(μm)	有效模式带宽(MHZ.KM)	工作波长(nm)	最大衰减(dB/km)
G.657.A2	9/125	NA	1310/1550	0.35/0.21
BI OM3	50/125	2000	850/1300	2.4/0.6
BI OM4	50/125	4700	850/1300	2.4/0.6
BI OM5	50/125	4700@850nm, 2470@953nm	850/953/1300	2.4/1.7/0.6

产品型号

产品型号	产品描述
iCONEC-9-MTP8-12MDC/UPC-G657A2-UDF/PRO	UDF/PRO-MDC模块/9MTP8转12MDC, G657A2
iCONEC-9-MTP8-12MDC/UPC-BI OM3-UDF/PRO	UDF/PRO-MDC模块/9MTP8转12MDC, OM3
iCONEC-9-MTP8-12MDC/UPC-BI OM4-UDF/PRO	UDF/PRO-MDC模块/9MTP8转12MDC, OM4
iCONEC-9-MTP8-12MDC/UPC-BI OM5-UDF/PRO	UDF/PRO-MDC模块/9MTP8转12MDC, OM5
iCONEC-6-MTP12-12MDC/UPC-G657A2-UDF/PRO	UDF/PRO-MDC模块/6MTP12转12MDC, G657A2
iCONEC-6-MTP12-12MDC/UPC-BI OM3-UDF/PRO	UDF/PRO-MDC模块/6MTP12转12MDC, OM3
iCONEC-6-MTP12-12MDC/UPC-BI OM4-UDF/PRO	UDF/PRO-MDC模块/6MTP12转12MDC, OM4
iCONEC-6-MTP12-12MDC/UPC-BI OM5-UDF/PRO	UDF/PRO-MDC模块/6MTP12转12MDC, OM5

备注:如遇客户特殊要求,可视具体要求进行设计和定制。

G4s光纤配线架

应用场景

G4s系列光纤配线架为室内/外光缆 垂直主干光缆与网络设备之间提供互联或交叉连接。可安装MPO/MTP转LC模块、配线面板、熔纤盘等功能模块。既支持预端接方式，也支持熔接方式。适用标准19英寸设备机柜或机架安装、桥架下吊装等。

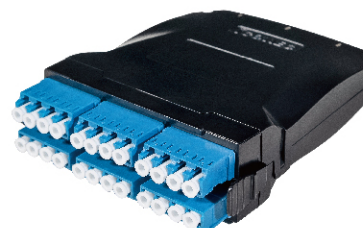


产品特点

- 提供1U至4U多种规格，全系列结构化产品，适用预端接和熔接布线方案：
 - 1U规格产品预端接/熔接布线最高配置密度96芯(DLC)或者48口(MTP/MPO)
 - 2U规格产品预端接/熔接布线最高配置密度192芯(DLC)或者96口(MTP/MPO)
 - 4U规格产品预端接/熔接布线最高配置密度384芯(DLC)或者192口(MTP/MPO)
- 适用于标准19英寸机柜/机架安装
- 兼容卡接式或者绑扎式主干固定设计，布线快速可靠
- 透明上盖，便于观察线缆路由，免螺丝安装，方便抽出后布线
- 专业金属滚珠静音导轨，顺滑耐用
- 插拔操作档位设计，维护操作便利安全
- 托盘可抽出，层级式管理，布线便捷
- 定制式前部理线器设计，磁吸式金属前门，美观大方，布线整洁安全，节约空间
- 合理的布线密度设计，配合高密度交换机(如24/48口)使用时，可以简化至1种跳线长度布线快速简洁
- 超紧凑尺寸，极致轻便，支持机柜前、后安装，机房面积节省一半
- 模块采用对称式设计，方便布线施工，以及适应多种布线极性方案
- 模块采用通配模块设计，统一为一种线序布置，链路点到点管理简洁明了
- 超低插损分支模块工艺，IL<0.5dB，有效降低链路插损
- 充分考虑单手插拔操作的分布式适配器固定方案
- 通用模块式配件设计，同一光配架可支持10G、40G、100G链路混搭

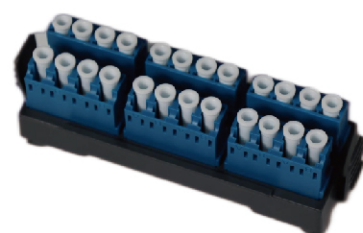
G4s光纤模块盒

预端接光纤盒用来将主干光缆上端接的MPO/MTP连接器转换成LC双工连接器以便于扩充系统设备、面板或工作区的网
点。在数据中心应用中采用模块化结构提供了更强大的可管理性和灵活性。



应用场景

与G4s光纤配线架配合使用。



产品特点

- 采用优质钣金材质,表面静电环氧粉末喷涂,有较好的机械强度,外型美观大方,坚固耐用
- 提供12芯、24芯等多个版本
- 提供标准损耗和低损耗两种版本的MTP-LC预端接盒
- 可实现1U最高96芯,4U最高288芯的配线密度
- 采用更小的元器件,更加节省安装空间
- 即插即用的设计,大大减少安装及MAC时间,无需培训,无需现场端接,节省因端接造成的时间和资金,无需现场检测
- 100%工厂预端接并通过测试

相关标准

- 塑胶件阻燃性能符合GB 5169.16的要求
- TIA/EIA- 568-C3, ISO/IEC 11801
- IEC 61754-7
- TIA- 604-5(FOCIS5)

主要技术参数

内 容	技术指标
产品尺寸	440mm*473mm*44mm(1U) 440mm*473mm*88mm(2U) 440mm*473mm*176mm(4U)
高度	1U/2U/4U
插入损耗	≤0.3dB
回波损耗	PC型≥45dB UPC型≥50dB APC型≥60dB
连接器寿命	1000次插拔后,插入损耗变化量<0.1 dB
插拔力	MPO型:允许的插入力<3.4N,允许的拔出力<3.4N LC型:允许的插入力<19.6N,允许的拔出力<19.6N SC型:允许的插入力<19.6N,允许的拔出力<19.6N ST型:允许的插入力<19.6N,允许的拔出力<19.6N
电气性能	绝缘电阻:>20000MΩ/500V(DC) 耐电压:3000V(DC)/5s不击穿,无飞弧

产品标准

- GB/T 2423.1-2008 电工电子产品环境试验 第2部分:试验方法 试验A:低温
- GB/T 2423.2-2008 电工电子产品环境试验 第2部分:试验方法 试验B:高温
- GB/T 2423.3-2006 电工电子产品环境试验 第2部分 试验方法 试验Cab:恒定湿热试验
- GB/T 2423.17-2008 电工电子产品环境试验 第2部分:试验方法 试验Ka:盐雾
- GB/T 3873-1983 通信设备产品包装通用技术条件
- GB/T 5169.9-2006 电工电子产品着火危险试验 第9部分:着火危险评定导则 预选试验规程的使用
- GB/T 9286-1998 色漆和清漆 漆膜的划格试验
- GB/T 12507.1-2000 光纤光缆连接器 第1部分:总规范
- YD/T 778-2006 光纤配线架
- YD/T 926.3-2009 大楼综合布线系统 第3部分:连接硬件和接插软线技术要求
- YD/T 1618-2007 多芯光纤(缆)扇形分支连接器技术要求和测试方法
- YD/T 1272.5-2009 光纤活动连接器 第五部分: MPO型
- YD/T 1272.1-2003 光纤活动连接器 第一部分: LC型
- YD/T 1272.3-2005 光纤活动连接器 第三部分: SC型
- YD/T 987-1998 ST型光纤活动连接器
- GB/T 12507.1-2000 光纤光缆连接器 第1部分 总规范.
- YD/T 1258.4-2005 室内光缆系列 第四部分:多芯光缆

工作温度

- -25°C~+55°C

环境湿度

- ≤95% (+40°C时)

大气压力

- 70kPa ~ 106kPa

包装方式

- 采用纸箱、吸塑盒包装, 适合各种交通工具运输;
- 存储环境温度在-40°C~+65°C, 相对湿度≤90% (+30°C);
- 存储注意事项: 库房内空气酸性、碱性或其它有害气体, 应符合环保规定的要求

产品型号

产品型号	产品描述
iCONEC-DFSDFL01	G4S光纤配线架/空箱/1U/L型固定式/最大可装4个G4S系列MPO/MTP-LC模块或面板或盲板/最高密度96芯(DLC)
iCONEC-DFSDFC01	G4S光纤配线架/空箱/1U/机柜固定式/最大可装4个G4S系列MPO/MTP-LC模块或面板或盲板/最高密度96芯(DLC)
iCONEC-DFSDFB01	G4S光纤配线架/空箱/1U/网格桥架吊装固定式/最大可装4个G4S系列MPO/MTP-LC模块或面板或盲板/最高密度96芯(DLC)
iCONEC-DFSDSL01	G4S光纤配线架/空箱/1U/滑动式/最大可装4个G4S适配器面板或盲板或MPO/MTP-LC模块/最高密度96芯(DLC)
iCONEC-DFSDSL02	G4S光纤配线架/空箱/2U/滑动式/最大可装8个G4S系列MPO/MTP-LC模块或面板或盲板/最高密度192芯(DLC)
iCONEC-DFSDSL04	G4S光纤配线架/空箱/4U/滑动式/最大可装16个G4S系列MPO/MTP-LC模块或面板或盲板/最高密度384芯(DLC)
iCONEC-DFSMTUMDE24	G4S模块盒/2个MTP12转6个四联LC/24芯/G657A2
iCONEC-DFSMTUMDA24	G4S模块盒/2个MTP12转6个四联LC/24芯/OM3
iCONEC-DFSMTUMDN24	G4S模块盒/2个MTP12转6个四联LC/24芯/OM4
iCONEC-DFSMTUMDD24	G4S模块盒/2个MTP12转6个四联LC/24芯/OM5
iCONEC-DFSMTUMDE12	G4S模块盒/1个MTP12转3个四联LC/12芯/G657A2
iCONEC-DFSMTUMDA12	G4S模块盒/1个MTP12转3个四联LC/12芯/OM3
iCONEC-DFSMTUMDN12	G4S模块盒/1个MTP12转3个四联LC/12芯/OM4
iCONEC-DFSMTUMDD12	G4S模块盒/1个MTP12转3个四联LC/12芯/OM5
iCONEC-DFSPDUM06	G4S适配器面板/3口/多模/四联LC/水绿色
iCONEC-DFSPDUS06	G4S适配器面板/3口/单模/四联LC/蓝色
iCONEC-DFSPDUM12	G4S适配器面板/6口/多模/四联LC/水绿色
iCONEC-DFSPDUS12	G4S适配器面板/6口/单模/四联LC/蓝色
iCONEC-DFSPSUM06	G4S适配器面板/3口/多模/双联SC/水绿色
iCONEC-DFSPSUS06	G4S适配器面板/3口/单模/双联SC/蓝色
iCONEC-DFSPSUM12	G4S适配器面板/6口/多模/双联SC/水绿色
iCONEC-DFSPSUS12	G4S适配器面板/6口/单模/双联SC/蓝色
iCONEC-DFSP00	G4S盲板
iCONEC-DFSPMT006	G4S适配器面板/3口/双联MTP适配器/黑色
iCONEC-DFSPMT012	G4S适配器面板/6口/双联MTP适配器/黑色

iCONEC® 双芯Unibot跳线

双芯Unibot跳线

双芯Unibot跳线将两根光纤集成到2.0mm或3.0mm光缆之中,增加预端接系统的理线能力。



应用场景

- 配线架与配线架之间光纤的连接,配线架与外围设备之间的连接

产品特点

- 采用小型化的圆形2芯光缆
- 采用双工集成尾套连接器,方便施工
- 标准的单工/双工的LC连接器,SC/FC等连接器可定制
- 100%工厂预端接并测试,保证其传输性能
- 可快速配置与组网,减少现场安装时间
- 快速升级,支持并行传输系统应用
- 线缆长度可定制
- 外护套材质有PVC,LSZH等多种材料选择
- 光缆材料满足OFNR、OFNP阻燃等级

光纤性能

光纤类型	芯包直径(μm)	有效模式带宽(MHZ.KM)	工作波长(nm)	最大衰减(dB/km)
G.657.A2	9/125	NA	1310/1550	0.35/0.21
BIOM3	50/125	2000	850/1300	2.4/0.6
BIOM4	50/125	4700	850/1300	2.4/0.6
BIOM5	50/125	4700@850nm, 2470@953nm	850/953/1300	2.4/1.7/0.6

产品型号

产品型号	产品描述
iCONEC-OP0DUDUEH21H-0020	iCONEC抗弯单模单股双芯跳线/ LC/UPC-LC/UPC / ϕ 2.0/LSZH/2m
iCONEC-OP0DUDUEH21H-0030	iCONEC抗弯单模单股双芯跳线/ LC/UPC-LC/UPC / ϕ 2.0/LSZH/3m
iCONEC-OP0DUDUAM21H-0020	iCONEC抗弯多模单股双芯跳线/ LC/UPC-LC/UPC /BI-OM3/ ϕ 2.0/LSZH/2m
iCONEC-OP0DUDUAM21H-0030	iCONEC抗弯多模单股双芯跳线/ LC/UPC-LC/UPC /BI-OM3/ ϕ 2.0/LSZH/3m
iCONEC-OP0DUDUNM21H-0020	iCONEC抗弯多模单股双芯跳线/ LC/UPC-LC/UPC /BI-OM4/ ϕ 2.0/LSZH/2m
iCONEC-OP0DUDUNM21H-0030	iCONEC抗弯多模单股双芯跳线/ LC/UPC-LC/UPC /BI-OM4/ ϕ 2.0/LSZH/3m
iCONEC-OP0DUDUEH21R-0020	iCONEC抗弯单模单股双芯跳线/ LC/UPC-LC/UPC / ϕ 2.0/OFNR/2m
iCONEC-OP0DUDUEH21R-0030	iCONEC抗弯单模单股双芯跳线/ LC/UPC-LC/UPC / ϕ 2.0/OFNR/3m
iCONEC-OP0DUDUAM21R-0020	iCONEC抗弯多模单股双芯跳线/ LC/UPC-LC/UPC /BI-OM3/ ϕ 2.0/OFNR/2m
iCONEC-OP0DUDUAM21R-0030	iCONEC抗弯多模单股双芯跳线/ LC/UPC-LC/UPC /BI-OM3/ ϕ 2.0/OFNR/3m
iCONEC-OP0DUDUNM21R-0020	iCONEC抗弯多模单股双芯跳线/ LC/UPC-LC/UPC /BI-OM4/ ϕ 2.0/OFNR/2m
iCONEC-OP0DUDUNM21R-0030	iCONEC抗弯多模单股双芯跳线/ LC/UPC-LC/UPC /BI-OM4/ ϕ 2.0/OFNR/3m

