

KATE
TOKYO

KATEの新アイシャドウ「メロウブラウンアイズ」登場！

肌に溶け込むようなブラウン設計で、
軽やかに引き立つ大きな目もと印象へ。

—2025年1月25日発売—

パウダーチェンジ眉ペンシルや極細ライナー・アイブロウ・下地の限定色も同日発売



動画 URL : http://youtube.com/watch?v=j8Qd_8WR2PM

グローバルメイクアップブランド『KATE（ケイト）』は、肌に溶け込むようなブラウン設計の新アイシャドウ「メロウブラウンアイズ」を2025年1月25日（土）より発売いたします。（1月21日（火）より順次店頭・WEB展開スタート）

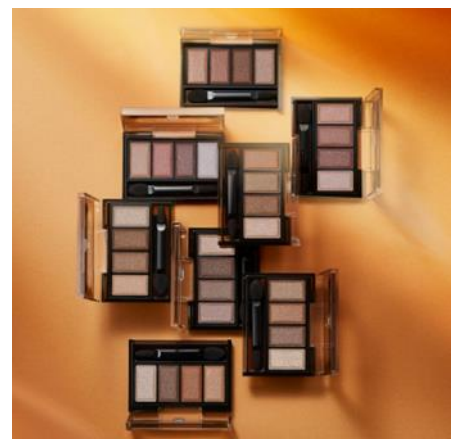
透け発色のブラウンカラーは、目もとを自然に大きく強調！その上から馴染ませクリアパールカラーを重ねれば、くすまずにクリアな立体艶感を演出できます。この他、ブラシでほかしてパウダリー仕上がりに変化する「アイブロウペンシル（パウダリーフィニッシュ）」や「スーパーシャープライナーEX4.0」の限定色「新次元なじみブラック」、 「スノースキンベース」からはピンクカラーの限定色、そして「3DアイブロウカラーZ」と「デザインングアイブロウ3D」の限定色「低彩度グレーニュアンスカラー」も同日発売いたします。

■商品情報

透けブラウン×繊細パールで、軽やかに引き立つ
大きな目もと印象へ。
重ねてもくすまず、肌に溶け込むような
#とけ艶ブラウンシャドウ

ケイト メロウブラウンアイズ 全8種

・チップつき



— COLOR VARIATION



全て仕上がりイメージ

—商品特長—

重ねてもくすまず、目もとを大きく自然に強調！

A B C

透けブラウンカラー

高発色なのに肌馴染みの良い透け発色と艶めくような繊細ラメで、目もとが重たくならない！
抜け感のある立体的な目もと印象に

A B C D

ライトブラウンカラー ミディアムブラウンカラー ディープブラウンカラー 馴染ませクリアパールカラー

D

馴染ませクリアパールカラー

ブラウンを重ねて立体艶感を強調

POINT!
仕上げの **D** で立体感も調整自在!

—HOW TO—

淡いカラーから順に重ねるだけで、簡単に立体感のある抜け感メイクが完成！

- ① チップの太い方に①をとり、上下まぶた全体に塗り広げます
 - ② チップの太い方に②をとり、上下まぶたに重ねます
 - ③ チップの細い方に③をとり、目の際にラインのように入れます
 - ④ 最後に指で④をとり、上下まぶた全体に入れると立体艶感が強調されます。
- より立体感を強調したい時は、上下まぶたの中央に④をポイント使いがおすすめ！

Before



After



仕上がりイメージ(BR-1)

商品ページ : https://www.nomorerules.net/pickup/mellow_brown_eyes/

【動画公開中】ガールズグループ「IS:SUE」が#とけ艶ブラウンシャドウを体験！

<http://youtube.com/watch?v=rm2gzXF-QZI>



ブラシでぼかして、パウダリー仕上がりに変化。
 こすれても落ちにくい、ふんわり眉へ。
 #パウダーチェンジ眉ペンシル



ケイト アイブロウペンシル (パウダリーフィニッシュ) 全4色

・汗、水に強いウォータープルーフ ・こすれて強い ・仕上がりキープ

— COLOR VARIATION —

ふんわりやわらかく見せる4色展開

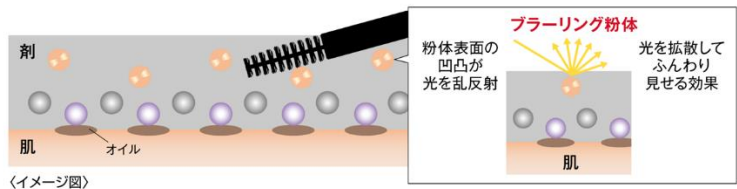


全て仕上がりイメージ

—商品特長—

①ふんわり発色が続く「密着パウダリー処方」

オイルコーティングパウダーのオイルが体温で溶けて密着。さらにワックスが粉体を固めてふんわり仕上がりキープ。

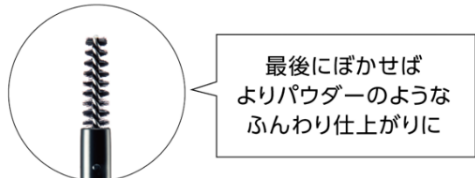


- ブラーリング粉体
- オイルコーティングパウダー
- ワックス

②楕円芯 × スクリューブラシでふんわり仕上がる

使う部分によって
太さが調整できる楕円芯

とこしやすい
スクリューブラシ



商品ページ : https://www.nomorerules.net/all_products/eye_brow/



ブレない極細スーパーシャープライナーEX4.0 から
黒にニュアンスカラーを加えた「新次元なじみブラック」登場。



【数量限定】

ケイト スーパーシャープライナーEX4.0 新色 2色

- ・汗、水、涙に強いウォータープルーフ
- ・お湯オフタイプ
- ・皮脂・こすれに強いスマッジプルーフ
- ・1日中色持続

— COLOR VARIATION —

黒にニュアンスカラーを足した「新次元なじみブラック」
カラーニュアンスを加えて黒の領域を拡張することで、肌になじみやすい色に。

<p>ブラック+イエローニュアンス ブラウンメイクにもなじみやすい</p>	<p>ブラック+レッドニュアンス 赤み・ピンク系メイクにもなじみやすい</p>
<p> EX-1 オリーブブラック</p> 	<p> EX-2 ローズブラック</p> 

全て仕上がりイメージ

—商品特長—

①極細ラインが安定して描き続けられる「独自開発の筆」
適度なコシと繊維一本一本の長さが揃っている筆により、強い筆圧がかかっても、繊細ラインが安定し続ける。

<p>7.85mm筆を採用</p> <p>筆が長いと筆圧でラインが太くなりやすい。 よりシャープな細いラインを維持しやすい、 7.85mm筆を採用。</p> <p>旧 9mm スーパーシャープ ライナー EX3.0</p> <p>新 7.85mm スーパーシャープ ライナー EX4.0</p>	<p>KATE専用混毛</p> <p>繊維の種類・比率を追求 液含みの良さとしっかりとしたコシを実現</p> <p>コシを加え 描き心地を コントロール</p> <p>毛管力が高く 液通りや 液含みが良い</p> <p>(筆断面イメージ)</p> 
--	---

「独自開発の筆」の詳細はこちら▼
https://www.nomorerules.net/pickup/super_sharp_liner_ex4/

②落ちにくさアップ
スーパーカラーラスタイング処方新採用。号泣しても、こすっても落ちにくい！

③付け替えできる新容器形状
・どこを持って指先がフィットする形状
・専用レフィルを付け替えて、何度も繰り返し使える。好きな色を組み合わせ W エンド使用も！

商品ページ：https://www.nomorerules.net/pickup/super_sharp_liner_ex4/

光を操り、毛穴・色ムラ・くすみをカバーしながら白光トーンアップ。
長時間くずれにくい SPF50 の雪光下地に
クールな血色感を仕込むピンクカラーが登場。
#ユキザクラ



【数量限定】

ケイト スノースキンベース 新色 1色
SPF50・PA+++

- ・保湿成分配合（ヒアルロン酸）
- ・首、耳にも使える

— COLOR VARIATION —
クールな血色感を仕込むピンクカラー



ユキザクラ

仕上がりイメージ

— 商品特長 —

高補整 & 持続効果で白光トーンアップ仕上がりくずれない、KATE 独自「スノースキンフィット技術」

毛穴&色ムラ・くすみを補整し
高いトーンアップ効果を実現

POINT 1
高いトーンアップ効果
スノートーンアップパウダーが
凹凸・毛穴まで入り込み、光の効果で補整
つるんと明るい仕上がりへ

POINT 2
ハイカバー&色補整効果
独自の分散技術により
なめらかな均一膜をつくることで、
毛穴・色ムラ・くすみを補整

KATE初採用! 高密着グルー膜
ファンデーションのノリもちがUP
長時間くずれにくい

ファンデーション
高密着グルー膜
スノートーンアップ
パウダー

高密着
オイル
顔料

肌 (イメージ図)

SPFとは紫外線 B 波から肌を守る効果を示す指数、PAとは紫外線 A 波から肌を守る効果を示す分類です。SPF、PA 表示は国際的な基準で 1 cm²あたり 2mg 塗布して測定した値です。商品選択時の目安とお考えください。他の紫外線防止効果のある化粧品と併用するとより効果的です。

商品ページ : https://www.nomorerules.net/all_products/face/

低彩度グレーニュアンスカラーで ふわっと淡く色づく #低温グレージ眉

自眉の黒をやわらげて、ふんわり自然に仕上がる
脱色級*眉マスカラ。

*脱色したような色合い

【数量限定】

ケイト 3D アイブローカラー-Z 新色 3色

- ・お湯オフ
- ・汗、皮脂に強い
- ・こすれに強い





— COLOR VARIATION —

ミュートカラーにグレーをひそませた
低彩度クールな色設計



<p>あか抜けこなれベージュ</p> <p>BE-2 ブリーズベージュ</p>	<p>目もとの印象を引き立てる</p> <p>BR-8 アッシュブラウン</p>	<p>瞳の透明感引き立てる</p> <p>GY-3 アイスグレーージュ</p>
---	--	---

商品ページ : https://www.nomorerules.net/pickup/3d_eyebrow_color_z/

濃淡グラデカラーとエアリーな質感で、
自然な立体眉に仕上がる パウダーアイブロー。

【数量限定】
ケイト デザインングアイブロー 3D 新色 2 種
ブラシつき



— COLOR VARIATION —

<p>EX-12 ベージュブラウン系</p>		<p>EX-13 グレーージュブラウン系</p>	
----------------------------	--	------------------------------	--

全て仕上がりイメージ

商品ページ https://www.nomorerules.net/pickup/3d_eyebrow_color_z/

おすすめの組み合わせでトレンドのワントーン眉へ

ベージュ・ブラウン系		グレーージュ系	
デザインングアイブロー3D	3DアイブローカラーZ	デザインングアイブロー3D	3DアイブローカラーZ
<p>EX-12 ベージュブラウン系</p>	<p>BE-2 ブリーズベージュ BR-8 アッシュブラウン</p>	<p>EX-13 グレーージュブラウン系</p>	<p>GY-3 アイスグレーージュ</p>