

VOTRE ÉVÉNEMENT AU CERN

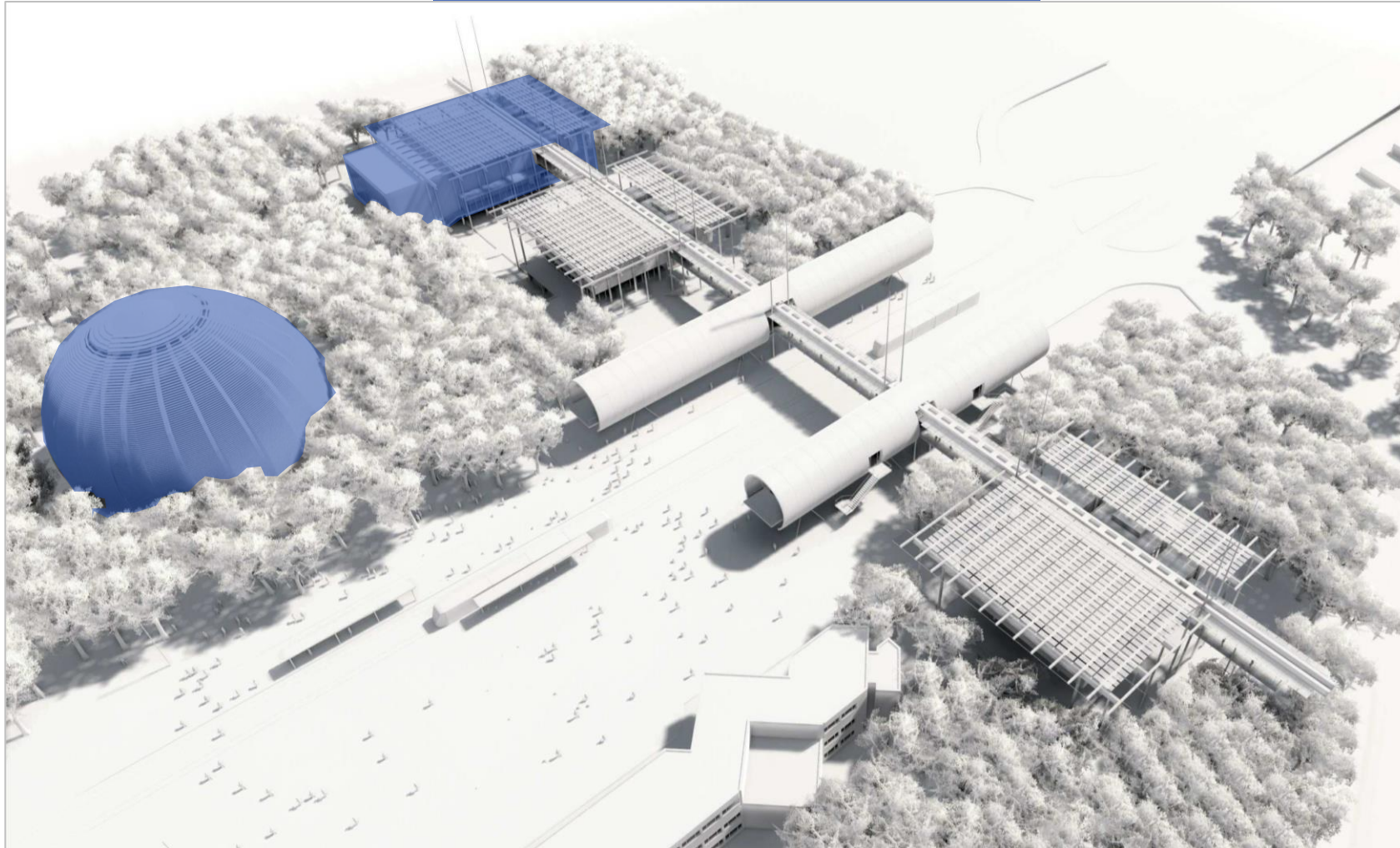


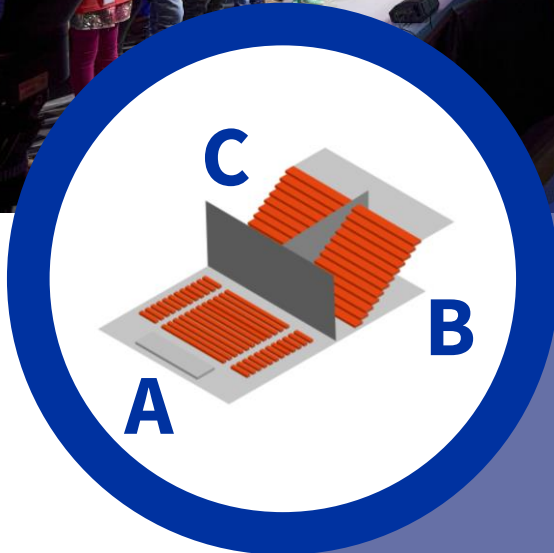
**LE PORTAIL DE LA
SCIENCE DU CERN OFFRE
UN CADRE IDÉAL POUR
VOTRE ÉVÉNEMENT**

DEUX ESPACES UNIQUES

L'auditorium du Portail de la science et le Globe de la science et de l'innovation sont disponibles pour vos événements privés au CERN

Une occasion d'accueillir vos invités dans des bâtiments uniques et fascinants, de souligner votre engagement en faveur du développement durable et de vous impliquer dans l'un des aspects les plus novateurs de la recherche.





AUDITORIUM DU PORTAIL DE LA SCIENCE

Un espace de 673m² divisible en trois espaces (avec ou sans sièges) permettant l'organisation de réunions, conférences, cocktails et dîners d'une capacité maximale de 870 personnes en fonction de l'aménagement et des activités choisies.

(prévoir 4 heures pour un changement de configuration important)

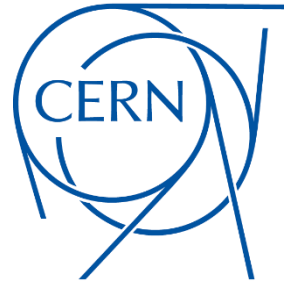


GLOBE DE LA SCIENCE ET DE L'INNOVATION

Un auditorium de 300m² au premier étage et un espace événementiel de 340m² au rez-de-chaussée (disponible mi-2024)

Chaque espace peut accueillir jusqu'à 300 personnes en fonction de la configuration et des activités souhaitées

DONNEZ UNE TOUCHE CERN À VOTRE ÉVÉNEMENT



Possibilité de demander une visite guidée du CERN (jusqu'à 250 participants, selon les disponibilités, généralement visites en surface uniquement)

Possibilité de privatiser les expositions du Portail de la science du CERN (à partir de 18h00)

Possibilité de projeter un film de 13 minutes sur le CERN (5 langues, 14 sous-titres)

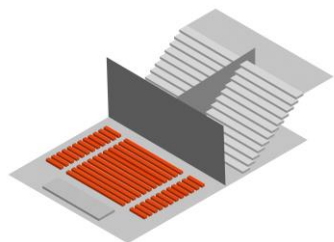


SUPPORT AUDIOVISUEL COMPLET

Nos locaux sont dotés d'un équipement audiovisuel complet, matériel et techniciens compris

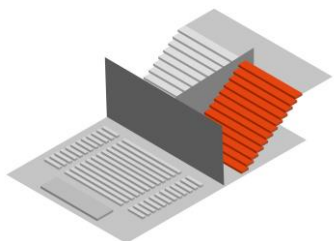


ESPACES DU CAMPUS DU PORTAIL DE LA SCIENCE



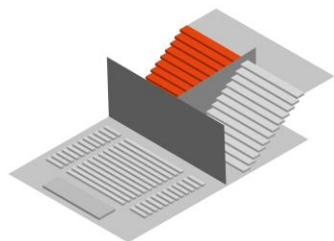
SG A

jusqu'à 350 sièges
ou espace à plat
385 m²



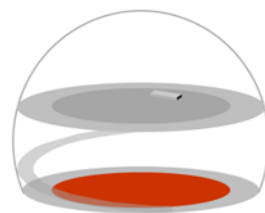
SG B

jusqu'à 198 sièges
ou espace à plat
140 m²



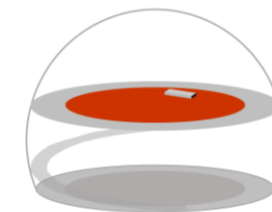
SG C

jusqu'à 198 sièges
ou espace à plat
140 m²



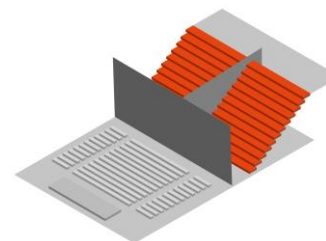
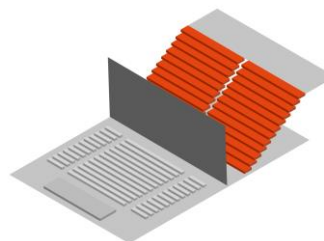
Globe 0

jusqu'à 300 pers. debout
(disponible mi-2024)
350 m²



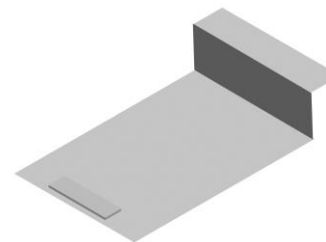
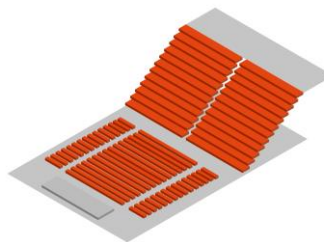
Globe 1

jusqu'à 230 sièges
ou espace à plat
300 m²



SG BC or B+C

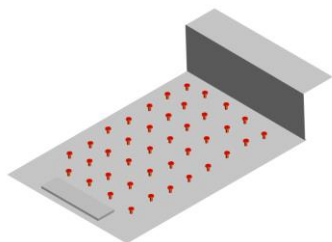
jusqu'à 296 sièges
en 1 ou 2 auditoriums
ou espace à plat
280 m²



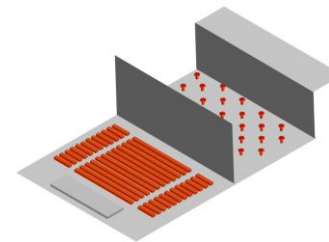
SG ABC

jusqu'à 870 sièges
ou espace à plat
717 m²

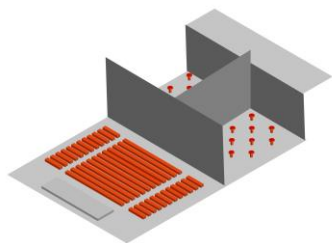
ESPACES DU CAMPUS DU PORTAIL DE LA SCIENCE AVEC SERVICE TRAITEUR



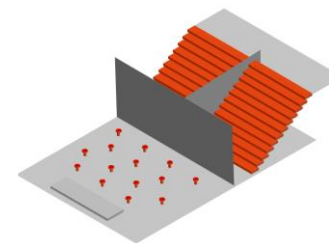
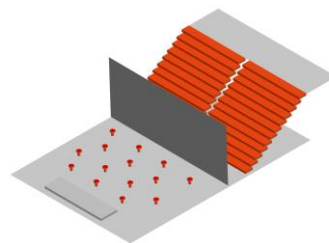
SG **ABC**
espace à plat
673 m²



SG **A+BC**
jusqu'à 350 sièges
+ espace à plat
280 m²

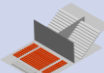
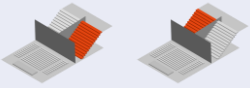
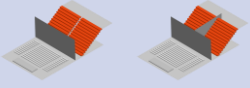
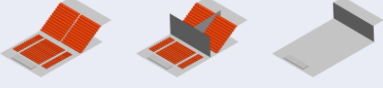





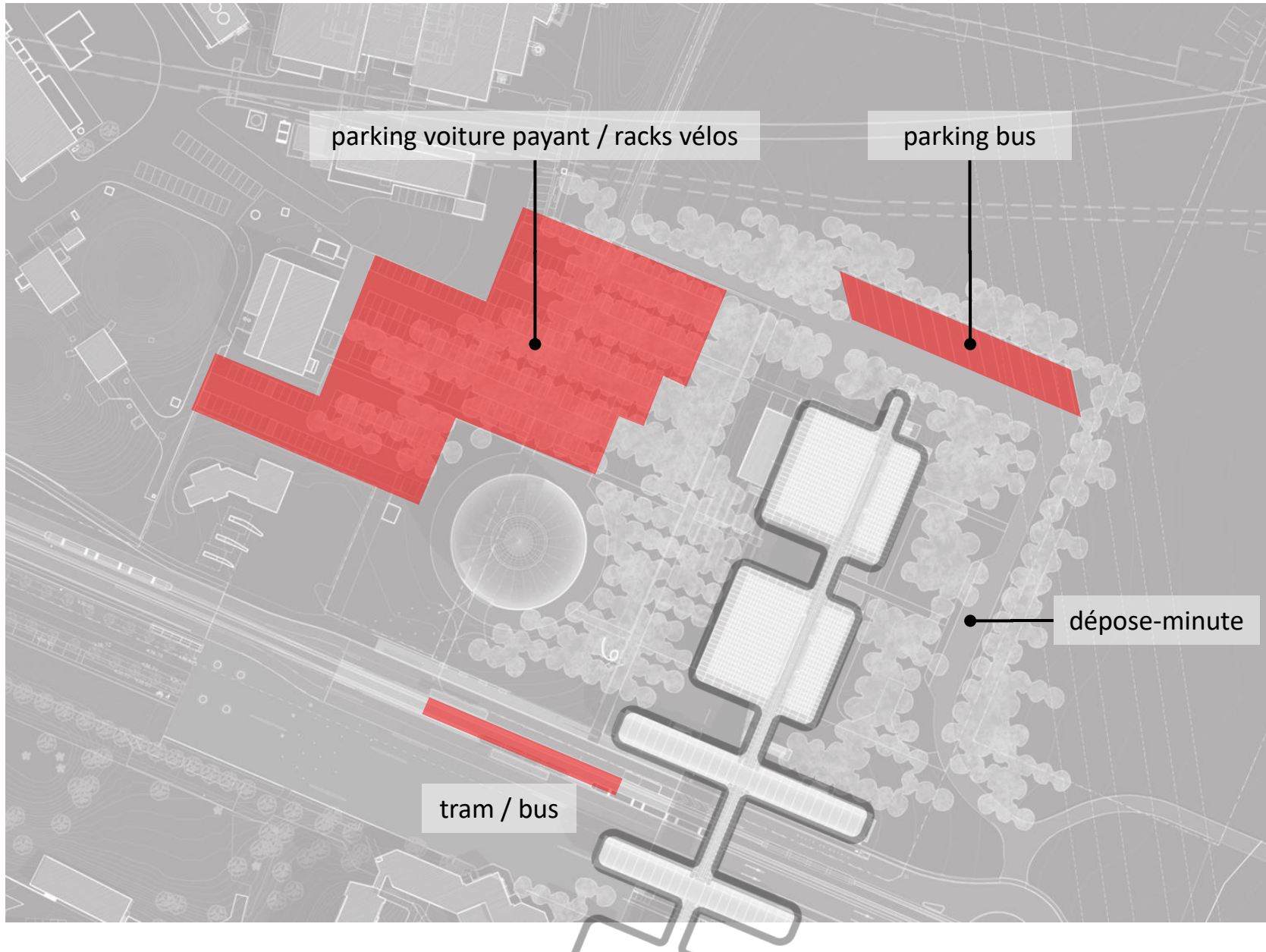
SG **A+B+C**
350 sièges
+ espace à plat
2x 140 m²



SG **A+BC** or **A+B+C**
jusqu'à 396 sièges
en 1 ou 2 auditoriums
+ espace à plat
385 m²

CAPACITÉS DU CAMPUS DU PORTAIL DE LA SCIENCE

Espaces		Format théâtre (jusqu'à)	Format cocktail (jusqu'à)	Format Banquet (jusqu'à)
	SG A	350	380	200
	SG B ou SG C	198	130	80
	SG BC ou SG B+C	396	280	130
	SG ABC ou SG A+B+C	870	600	350
	Globe 1 ou Globe 0	230 (niveau 1)	300	140
	Globe 1+0	230 (niveau 1)	300+300	140+140
	SG ABC + Globe 1+0	870+230	600+300+300	350+140+140



MOBILITÉ

Le Portail de la science du CERN est accessible en voiture, en autocar, à vélo et par les transports publics (tramway et bus)

15 minutes de l'aéroport de Genève et 20 minutes du centre de Genève (en fonction du moyen de transport et du trafic)

Le parking visiteurs Portail de la science est payant (vérifier les tarifs sur [visit.cern/parking](https://www.visit.cern/parking)). Quelques tickets sont distribués aux organisateurs.

NB : La circulation peut être particulièrement dense en direction du CERN depuis Genève et à la frontière française, les jours de semaine entre 16 et 19 heures. Il faut en tenir compte dans la planification des activités.

ÉQUIPEMENT & SERVICES

Inclus dans le tarif journalier	Non inclus dans le tarif journalier
Équipe technique (selon besoins)	Services traiteur
Équipement audiovisuel du Portail de la science du CERN	Équipement audiovisuel additionnel
Mobilier de conférence standard (chaises et tables)	Mobilier additionnel
Préparation de la configuration initiale	Utilisation en-dehors des heures standard **
Nettoyage	Services supplémentaires ***
Affichage numérique dynamique	
Possibilité de privatiser les expositions du Portail de la science du CERN *	
Possibilité d'organiser une visite guidée (jusqu'à 250 participants, selon disponibilité)	
Possibilité de demander une présentation par des experts du CERN	

* En-dehors des heures d'ouverture au public (9.00 – 17.00)

** 8.00 – 24.00 les jours de l'événement
8.00 – 18.00 les jours de montage/démontage

*** Personnel d'accueil, interprètes etc.

EXEMPLES DE CONFIGURATIONS



SG ABC avec 870 sièges



SG ABC avec 870 sièges



SG BC avec 396 sièges



SG ABC vide



SG B avec 198 sièges



SG ABC avec cocktail + exposition

EXEMPLES DE CONFIGURATIONS



SG A dîner assis



SG BC cocktail



SG A scène avec musiciens



Globe 1 projection au plafond



Globe 1 cocktail



Globe 1 dîner assis

CONDITIONS FINANCIÈRES

Notre approche est le tout-inclus (voir page 11)

Le tarif journalier varie entre 15 000 et 60 000 CHF selon les espaces demandés





CONTACTEZ-NOUS

Consultez notre [site web](#) pour vérifier les disponibilités et demander une offre:

<https://visit.cern/fr/your-event>