

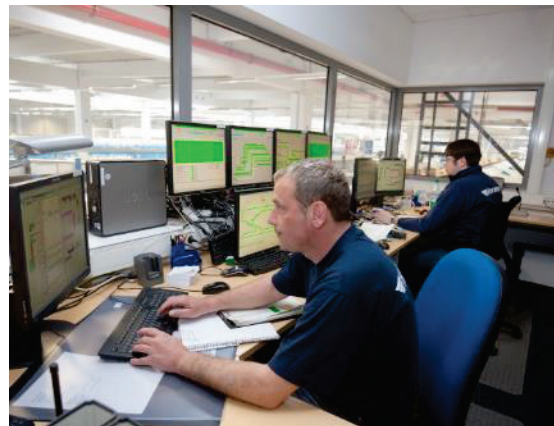
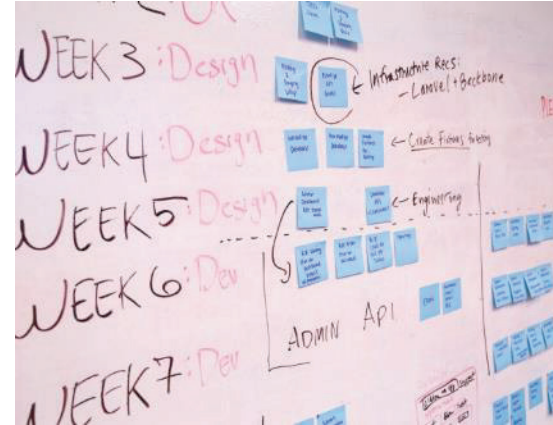


**Wir verbinden Menschen in einem
einzigartigen Netzwerk.**

Gemeinsam gestalten wir die Logistik der Zukunft.



Vielfalt der Logistik



Wirtschaftsbereich Logistik
hat eine Größe von
327 Mrd. EUR

Wirtschaftsbereich Logistik
beschäftigt über
3 Mio. Menschen

Top-3-Branchen (Logistikleistung)

1. FMCG (34 Mrd. €)
2. Automotive (27 Mrd. €)
3. Metallindustrie (27 Mrd. €)

Top-3-Märkte (Umsatz)

1. Industrielle
Kontraktlogistik (65 Mrd. €)
2. Konsumgüterlogistik (25 Mrd. €)
3. Ladungsverkehre (24 Mrd. €)

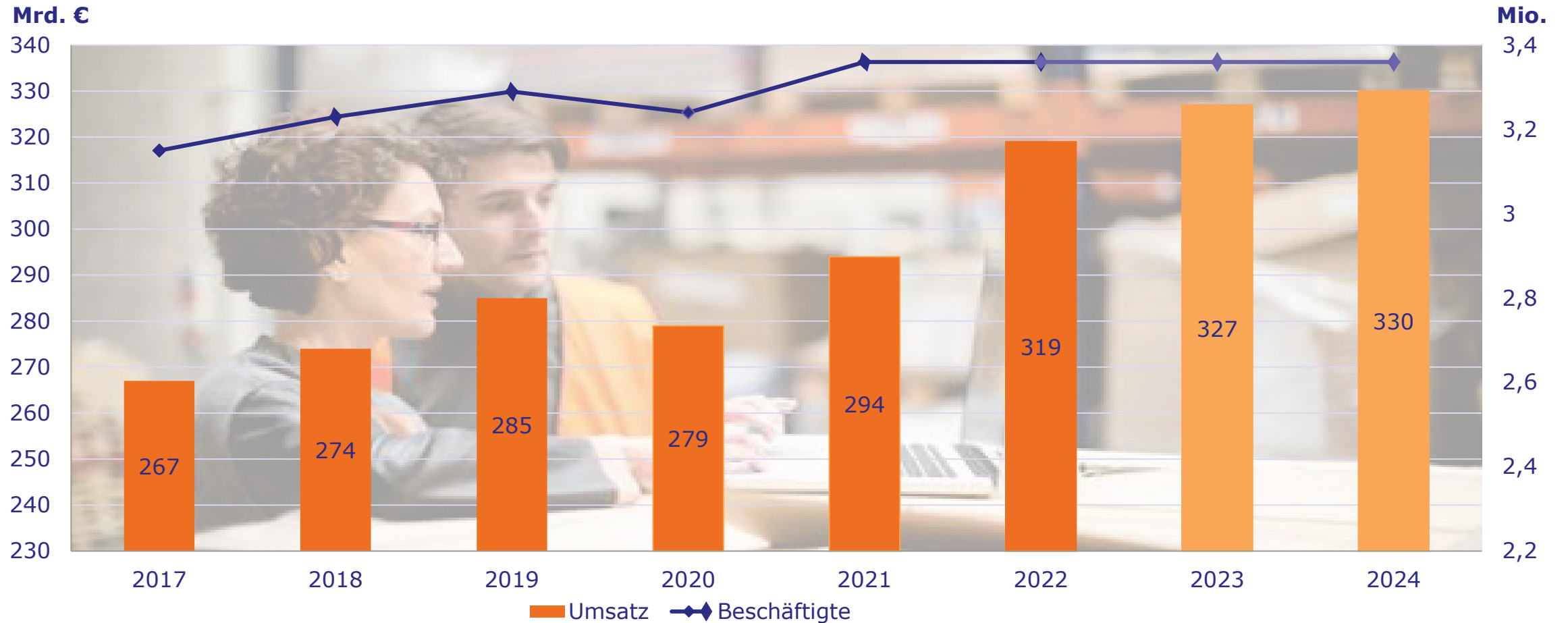
49% der Logistikleistungen
werden an Dienstleister vergeben

Top-5-Themen sind

Nachhaltigkeit
Digitalisierung
Personal
Widerstandskraft
Kostendruck

Supply Chain Management und Logistik Bedeutung für Deutschland

Umsatz und Beschäftigte



**Wir verbinden Menschen
in einem einzigartigen Netzwerk.
Gemeinsam gestalten wir
die Logistik der Zukunft.**



- Die BVL ist ...
 - eine offene **Plattform** für Menschen, die sich weltweit mit Leidenschaft für Logistik und Supply Chain Management einsetzen.
 - ein einzigartiges **Netzwerk**, das Fach- und Führungskräfte aus Wirtschaft, Wissenschaft und Politik verbindet.
 - eine aktive **Gemeinschaft**, die mit großer Freude viel bewegt und miteinander voneinander lernt.

**Wir sind das bedeutendste Netzwerk
und wichtigster Vordenker
für Wirtschaft, Politik und Gesellschaft
zu Themen der Logistik.**

Profil: Die BVL...



ist non-profit-orientiert, objektiv, unabhängig



vertritt keine Partikularinteressen



fördert Austausch von Wissen und Erfahrung



vermittelt Bedeutung von Logistik und Supply Chain Management



bringt Weiterentwicklung des Wirtschaftsbereichs voran



Zu den Mitgliedern zählen



<p>persönliches Netzwerk „das LinkedIn der Logistik“</p>	<p>10.500 Mitglieder 38 Regionalgruppen 290 Ehrenamtliche weltweit</p>	<p>über 350 Events pro Jahr</p>	<p>Trends erkennen und Benchmarks durchführen</p>
<p>Wissen abrufen Marktkennntnisse, Zahlen, Daten, Fakten, Know-how & Erfahrung</p>	<p>Kontakte zu beiden Marktseiten knüpfen</p>	<p>Weiterbildung Seminare, Webinare und Veranstaltungen</p>	<p>Unternehmens- netzwerk ausbauen</p>



Events

Wissensvermittlung
und Networking
kostenfrei und
kostenpflichtig

www.bvl.de/veranstaltungen



Wissen

Logistik-Indikator,
Forschung,
Web-Plattformen,
Webinare und
Seminare, Akademie



Publikationen

Studien,
Positionspapiere,
Tagungsbände,
Grünbücher, Leitfäden

www.bvl.de/publikationen



Tag der Logistik

gemeinsam für
Image, Bekanntheit
und für mehr
Akzeptanz

www.tag-der-logistik.de



Awards

Impulse für Logistik
und SCM
in Wirtschaft und
Wissenschaft

www.bvl.de/foederpreise

Mitgliederinformationen



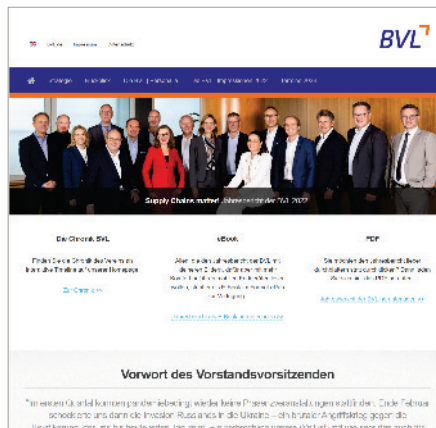
BVL Magazin
4 x jährlich
www.bvl.de/magazin



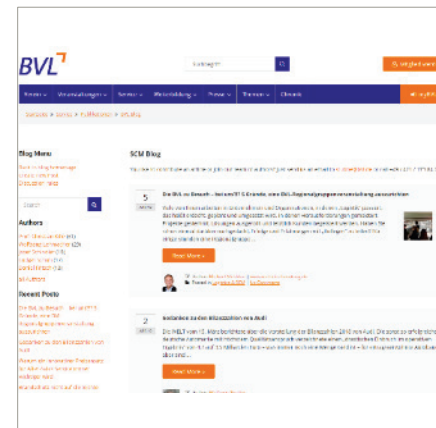
LOG.Mail
wöchentlich
www.bvl.de/logmail



LOG.Letter
News-Website von
und für Mitglieder
www.bvl.de/logletter



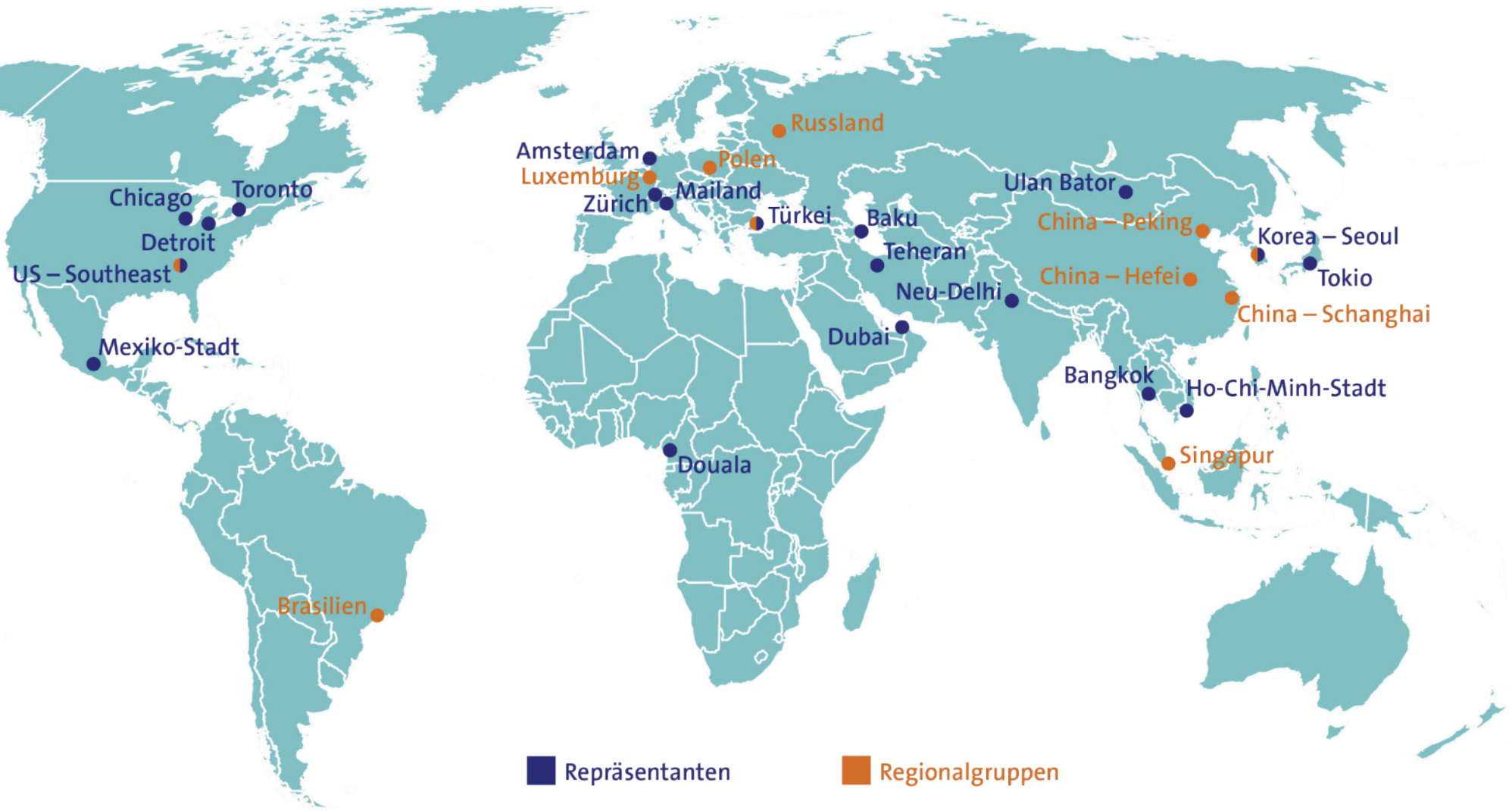
**Bericht des
Vorstands**
zu Jahresbeginn
www.bvl.de/report



BVL-Blog
Mitglieder bloggen
interdisziplinär
www.bvl.de/blog



- 28 Regionalgruppen
- bundesweites Netzwerk Young Professionals
- gewählte ehrenamtliche Sprecher als Ansprechpartner
- rund 8.000 Veranstaltungsteilnehmer pro Jahr
- eigene studentische Sprecher
- eigenes Programm von und für Studierende
 - kostenfreie Veranstaltungen
 - Mentorenprogramm



1 Gabelstapler
10 Meter Höhe
5 Zentimeter Spielraum

Passagiere pro Jahr
Ispäckstücke pro Stunde
Aster Fördertechnik

Autonomer Roboter
2 Sekunden Reaktionszeit
Möglichkeit

Die Wirtschaftsmacher
Unternehmen, Organisationen und Medien
fördern gemeinsam das Image der Logistik
www.die-wirtschaftsmacher.de

Manufacturing Excellence (MX)
Wertschöpfung im Zusammenspiel
von Produktion und Logistik fördern
www.manufacturing-excellence.de

Tag der Logistik –
Unternehmen und Organisationen gewähren
Blicke hinter die Kulissen der Logistik
www.tag-der-logistik.de

Logistics4Future –
junge Menschen engagieren sich für eine
nachhaltige und damit zukunftsfähige Logistik
www.logistics4future.eu



BVL⁷ Supply Chain CX
Congress & Expo

23. - 25. Oktober 2024 im Estrel Berlin

- 5.000 Teilnehmer und über 160 Speaker auf 8 Stages
- 2 Areas mit neuen attraktiven Ticketoptionen:

Congress:

- Keynotes, Workshops auf mehreren Mainstages
- Deutscher Logistik-Preis
- Das Beste vom DLK und viel mehr.



Expo:

- 120 Aussteller
- 4 Stages auf der Expofläche
- CX-Party
- Und alles neu.

- Networking: Organisierte Connect-Lunch-Tables, digitales Matchmaking und in den Areas
- Alle Supply Chain Enthusiasten sind willkommen!



www.bvl.de/CX



„... mit den branchenspezifischen **SCM-/ Logistik-Themen der Automobilindustrie ...**“

- **zweitägiges Forum** mit Ausstellung, jährlich an wechselnden Produktionsstandorten
- mit dem Verband der Automobilindustrie (VDA)
- für **Fach- und Führungskräfte** aus Automobil(zuliefer)industrie, Logistikdienstleistung und Wissenschaft
- rund **500 Teilnehmer**, 50 Aussteller
- mit Werksbesichtigungen, Abendveranstaltung, Verleihung des „VDA Logistik-Award“

aktuelle Veranstaltungsinfos unter www.bvl.de/fal



„... für den länder-, hochschul- und fachübergreifenden Austausch zwischen Wissenschaftlern und Praktikern ...“

- unter Federführung des Wissenschaftlichen Beirats der BVL
- **zweitägiges englischsprachiges Wissenschaftssymposium** mit Ausstellung, alle zwei Jahre an wechselnden Orten
- für **Institutsleiter, Lehrstuhlinhaber, Wissenschaftliche Mitarbeiter** sowie wissenschaftsaffine Manager und Unternehmensberater
- rund 90 Teilnehmer
- mit Doktorandenworkshop

aktuelle Veranstaltungsinfos unter www.bvl.de/issl



„... branchenübergreifender Austausch mit Experten aus Ersatzteillogistik und After-Sales-Service...“

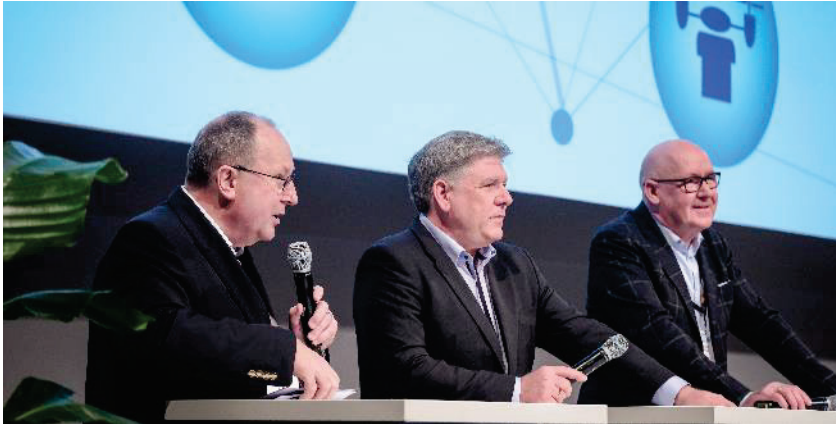
- **Tagesforum** mit Ausstellung, jährlich in Nürnberg
- für **Führungskräfte und Logistikverantwortliche** aus Industrie, Handel, Dienstleistung und Wissenschaft
- rund **120 Teilnehmer**

aktuelle Veranstaltungsinfos unter www.bvl.de/fel



„... Austausch mit Experten der Chemiebranche zu Herausforderungen und Best-Practice-Beispielen...“

- **Tagesforum** mit Ausstellung, alle zwei Jahre an wechselnden Industriestandorten
 - für **Führungskräfte, Supply Chain- und Logistikverantwortliche** aus Chemiebranche, Logistikdienstleistung und -beratung
 - rund **100 Teilnehmer** und 10 Aussteller
 - mit Werksbesichtigung, Vorabendveranstaltung
- aktuelle Veranstaltungsinfos unter www.bvl.de/fcl



- ... zeigt Wege auf zur Verbesserung der Logistikprozesse in und mit dem Handel in einem erweiterten und anspruchsvollerem Umfeld...
- **zweitägiger Kongress** in Köln gemeinsam mit den Partnern EHI, GS1 und Markenverband
- für **Führungskräfte, Supply Chain- und Logistikverantwortliche in Handel** und Produktion, Logistikdienstleister und Berater
- **370 Teilnehmer**, davon rund 50 Prozent aus Handel und Industrie
- **Start-ups Pitch**

aktuelle Veranstaltungsinfos unter www.handelslogistik.de



„....Fachwissen für Messebesucher – von Experten für Experten...“

- **ein- bis zweistündige Fachforen** im Rahmen etablierter Messen, darunter transport logistic, transport logistic China oder Hannover Messe Industrie
- für **Führungskräfte und Logistikverantwortliche** aus Industrie, Handel, Dienstleistung und Wissenschaft
- **interaktives** Format mit viel Gelegenheit zur Diskussion
- für Messebesucher **kostenfrei**

aktuelle Veranstaltungsinfos unter www.bvl.de/veranstaltungen



BVL-Themenkreise sind Plattformen zur **Förderung der fachlichen Kontakte** zwischen Experten aus unterschiedlichen Branchen:

- Bezug auf **fachspezifisches Thema**, z.B. Ersatzteilmanagement, Konsumgüter, Kontraktlogistik, urbane Logistik, Lagerlogistik
- **branchenübergreifender Austausch** eröffnet neue Blickwinkel und Möglichkeiten
- Probleme und Lösungen aus der **Praxis** für die Praxis stehen **im Mittelpunkt**

mehr unter www.bvl.de/themenkreise



- **Vernetzung** von Wissenschaft und Praxis
- **Forschungsförderung** anwendungsorientierter Projekte www.bvl.de/forschung
- **Beratung** und **Begleitung** zu Förderinstrumenten für Hochschulen und Unternehmen
- **Wissenschaftspreis** Logistik www.bvl.de/wpl
- Wissenschaftliches Journal Logistics Research www.bvl.de/lore
- zweijährliches **Wissenschaftssymposium** „International Scientific Symposium on Logistics“ unter Federführung des wissenschaftlichen Beirats www.bvl.de/issl



- für **praxisorientierte Dissertations- bzw. Habilitationsschriften**, die bereits praktisch umgesetzt wurden
- an Wissenschaftler aller Sparten der Logistik, um die **Brücke zwischen Wissenschaft und Praxis** zu stärken
- Dotierung: **Urkunde** für den Preisträger und das betreuende Institut **sowie 5.000 €** für den Preisträger
- Verleihung auf dem Deutschen Logistik-Kongress in Berlin, mit Auftritt der Finalisten

mehr unter www.bvl.de/wpl



- für vorbildliche, realisierte und nachweisbar erfolgreiche **Spitzenleistungen** der Logistik
 - an Unternehmen aus Industrie, Handel, Dienstleistung, als **Impuls für die Weiterentwicklung** der Logistik
 - unabhängige **Fachjury**
 - **Urkunde & Skulptur** „Das Gespräch“ von Waldemar Otto
 - Verleihung beim Deutschen Logistik-Kongress in Berlin
 - Schulterblick beim Preisträger; Möglichkeit zur Teilnahme am „European Award for Logistics Excellence“
 - Preisträger u.a. dm-drogerie markt (2020) | DB Cargo (2021) | SMS group (2022) | Dachser und IML (2023)
- mehr unter www.bvl.de/dlp



Spezialanbieter für Weiterbildung im Bereich Logistik und Zoll

- **über 100 Seminartermine** in 12 Themenrubriken
 - Themen u.a. aus den Bereichen **Supply Chain Management, Digitalisierung, Zoll, Warehouse Management**
 - **seit über 30 Jahren** am Markt
 - **350 Absolventen** der Zertifikatskurse der letzten 3 Jahre
 - **an 19 Standorten** bundesweit
- mehr unter www.bvl-seminare.de



Digitalisierung in der Logistik



Recht in der Logistik



Handels- und Konsumgüterlogistik



Soft Skills



Industrielogistik



Supply Chain Management



Logistik-Controlling



Transportmanagement



Logistikmanagement



Warehouse Management



Prozessmanagement



Zoll und Außenhandel