



ÉCOLE
CENTRALE LYON

devenir le **Caltech** à l'européenne

reconnu sur
les grandes transitions

En bref

Une ambition pour
l'École Centrale de Lyon



Centrale Lyon en 2022

+3000
étudiants

- > 1400 ingénieurs généralistes
- > 1150 ingénieurs de spécialité, dont 350 en apprentissage
- > 250 étudiants en master
- > 240 doctorants
- > 50 nationalités
- > 25 % de boursiers



6 unités mixtes de recherche

- > Laboratoire Ampère
- > Laboratoire de Mécanique des Fluides et d'Acoustique
- > Laboratoire de Tribologie et Dynamique des Systèmes
- > Institut des Nanotechnologies de Lyon
- > Institut Camille Jordan
- > Laboratoire d'InfoRmatique en Image et Systèmes d'Information

330
enseignants et enseignants chercheurs



290
personnels administratifs et techniques



2 International Research Laboratories

6 International Research Networks / Projects



10 laboratoires communs avec des entreprises ou organismes



5 chaires industrielles



1 filiale Centrale Innovation
SATT Pulsalys
Institut Carnot I@Lyon



2 campus
> Écully
> Saint-Étienne

72 millions d'euros de budget dont 13 millions d'euros de contrats de recherche



1 antenne
> Campus Région du numérique

3 implantations à l'international avec le Groupe des Écoles Centrale

- > Casablanca
- > Pékin
- > Mahindra

1 fonds de dotation CENTRALYON
Centrale-US-Education Fund
fondation ENISE



Mathématiques
top 100
Mécanique
top 50



Mécanique, aéronautique et manufacturing
163^e



Ingénierie
rang 401-500



Ingénierie
9^e



Développement durable
rang 401-600



Développement durable
2^e ex aequo

Centrale Lyon en 2030

le « Caltech à l'européenne »

reconnu sur les grandes transitions,
au service des acteurs socio-économiques

Pourquoi s'inspirer du Californian Institute of Technology ?

Caltech est un établissement de taille comparable à celle de Centrale Lyon aux vues du nombre de ses laboratoires de recherche et du nombre d'étudiants. C'est un modèle pour le développement de l'Établissement au regard de sa position dans les classements internationaux, de ses prix Nobel, de ses relations avec les entreprises et de son modèle économique.

Pourquoi sur les grandes transitions ?

Les établissements d'enseignement supérieur sont des acteurs de premier plan sur les questions de transitions environnementale, énergétique, numérique et sociale. En formant les dirigeants de demain, en produisant de nouvelles connaissances, en imaginant de nouvelles technologies, Centrale Lyon doit être moteur sur ces grands défis.

Pourquoi au service des acteurs socio-économiques ?

L'Établissement dispose des ressources humaines et technologiques pour accompagner les entreprises, les collectivités et la société civile dans la prise en compte de ces enjeux. Sa mission est de mettre à disposition son savoir en formation et en recherche, de conseiller les dirigeants privés et publics et de diffuser la culture scientifique et technique au grand public.



1 méthode pour fédérer autour d'un engagement responsable et solidaire

Atteindre les objectifs fixés par une stratégie ambitieuse en mobilisant l'ensemble de son personnel, de ses élèves et de ses partenaires :

- > Construire une stratégie autour des grandes transitions, avec une direction dédiée ;
- > Créer les conditions d'un management inclusif et participatif ;
- > Mettre à disposition de ses parties prenantes des éco-campus responsables, exemplaires et démonstrateurs ;
- > Accélérer la transformation numérique de l'Établissement ;
- > Faire évoluer le modèle économique.

2 missions capitales pour produire et transmettre les connaissances

Former des ingénieurs créatifs, responsables et engagés et mener des projets de recherche pour répondre aux grands enjeux sociétaux :

- > Une politique de formation axée sur les grandes transitions qui concilie exigence et inclusion en vue de diversifier les profils et les parcours et qui vise à augmenter le nombre de diplômés ;
- > Une recherche pluridisciplinaire d'excellence au service de 9 objectifs de développement durable qui accompagne les entreprises et les collectivités et soutient l'entrepreneuriat sur les grandes transitions.

3 grands projets pour fixer un cap

Donner du sens, susciter l'engagement, impulser de nouvelles initiatives et coordonner les actions en impliquant l'ensemble des parties prenantes avec trois grands projets :

- > Le Transition Lab, écosystème physique et virtuel qui porte la stratégie de l'Établissement sur les grandes transitions pour l'ensemble de ses missions ;
- > Le campus international, hub pour les partenaires étrangers, qui nourrit les projets scientifiques et les pratiques pédagogiques ;
- > Le campus sur les mutations industrielles, centre d'expertise, pour les entreprises sur les avancées technologiques et managériales.

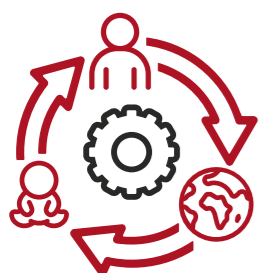
4 alliances académiques pour aller encore plus loin

Coopérer avec les établissements d'enseignement supérieur partenaires pour répondre à l'ampleur des défis :

- > Le Groupe des Écoles Centrale pour porter le modèle centralien en France, en Europe et à l'international ;
- > La Comue « Université de Lyon » pour renforcer les collaborations entre établissements du site de Lyon-Saint-Étienne ;
- > Le Collège d'Ingénierie - Lyon - Saint-Étienne pour soutenir le développement de l'économie, autour d'une industrie et une société décarbonée, d'une société numérique responsable et de l'économie circulaire ;
- > Le Collège des Hautes Études Lyon - Saint-Étienne pour accompagner la prise de décision dans les milieux économiques et les politiques publiques.


1 méthode pour fédérer autour d'un engagement responsable et solidaire

 Un management inclusif et participatif



Les transitions au cœur de la stratégie

 Des éco-campus, responsables, exemplaires, démonstrateurs

 Une accélération de la transformation numérique

 Un modèle économique en mutation

2 missions capitales pour produire et transmettre des connaissances

 Concilier exigence et inclusion dans les formations

 Développer une recherche pluridisciplinaire d'excellence

3 grands projets pour fixer un cap

 Le Transition Lab

 Le campus international

 Le campus sur les mutations industrielles

4 alliances académiques pour aller encore plus loin

Groupe des Écoles Centrale : porter le modèle centralien



Comue Université de Lyon : renforcer les collaborations entre établissements



Collège d'Ingénierie Lyon - Saint-Étienne : soutenir le développement des entreprises



Collège des Hautes Études Lyon - Saint-Étienne : accompagner la prise de décision





ÉCOLE
CENTRALE LYON

École Centrale de Lyon
36 avenue Guy de Collongue
69 130 Écully
+33 (0)4 72 18 60 00
www.ec-lyon.fr



Crédits photos :
© École Centrale de Lyon / © ENISE

