



1

家計管理とライフプランニング

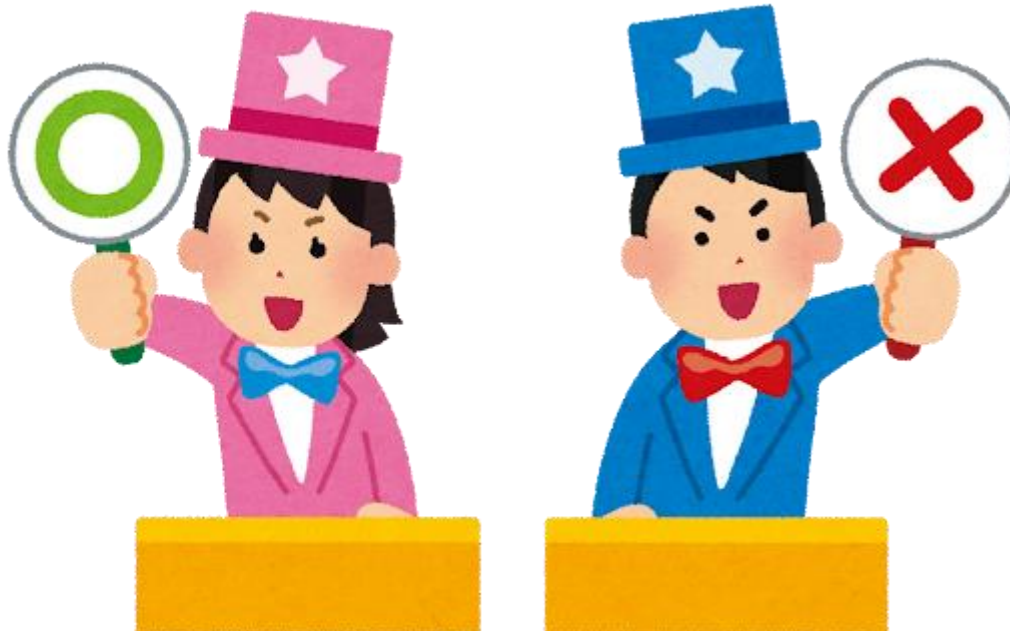
～働いて「稼ぐ」ことと将来設計について



クイズ



就職先から月給は20万円と言われた。毎月20万円までなら使って良い。○か×か？





1-1. 家計管理

家庭生活を営むための収入と支出の運営を管理することを「**家計管理**」といいます。

高校生の場合

収入

小遣い
お年玉
アルバイト代



支出

参考書・雑誌 洋服
家計補助 塾代
友人との遊び ゲーム
など



大学生や社会人になって、ひとり暮らしをする場合、
どのようなお金が必要でしょうか？



1-2. 家計管理

大学生の場合

収入

仕送り
アルバイト代
奨学金



支出

食費	飲食などに必要なお金
住居費	家賃など
水道光熱費	電気・水道・ガスの料金
通信費	電話やインターネットの料金
交通費	移動するのに必要なお金
被服費	洋服など
教養娯楽費	学習や娯楽に使うお金
そのほか	冠婚葬祭や医療費など



+

収入

給与
賞与(ボーナス)

貯蓄

使わずに貯めておくお金

1-3. 給与明細から手取り収入を把握

毎月の**給与明細**や**賞与の支給明細**から、手取り収入を把握し、貯蓄や支出の基準にしましょう。

給与明細の例

(単位：円)

支給	基本給	時間外手当	通勤手当		支給額計
	200,000	8,000	10,000		218,000
控除	雇用保険	健康保険	厚生年金保険	介護保険*	社会保険料計
	654	10,890	20,130	0	31,674
	所得税	住民税			税額計
	3,910	7,200			11,110

$$\text{支給額} - (\text{税金} + \text{社会保険料}) = \text{手取り収入}$$

$$218,000 \text{ 円} - (11,110 \text{ 円} + 31,674 \text{ 円}) = 175,216 \text{ 円}$$

(出所) 金融広報中央委員会「大学生のための人生とお金の知恵」(2018年8月)

* 介護保険料は満40歳に達したときから、徴収されます

(体験) スマホでシミュレーターを使ってみよう!

金融経済教育 高校授業副教材

私たちの生活にかかわるお金について勉強してみよう!

<p>複利の効果を体験</p>  <p>資産形成 シミュレーター</p>	<p>安易に借りない</p>  <p>借金 シミュレーター</p>	<p>毎月の収支を プラスに</p>  <p>家計管理 シミュレーター</p>	<p>生涯年収と支出を うまくバランス</p>  <p>ライフプラン シミュレーター</p>
---	--	--	---

 [資料ポータル](#) [参考Webページ URL紹介画面](#)

- スマホのカメラで右のQRコードを読み込んでみてください。
- 上のようなトップページがあらわれます。(スマホでは縦長表示)



(体験) 家計管理シミュレーターを使ってみよう！ (1)

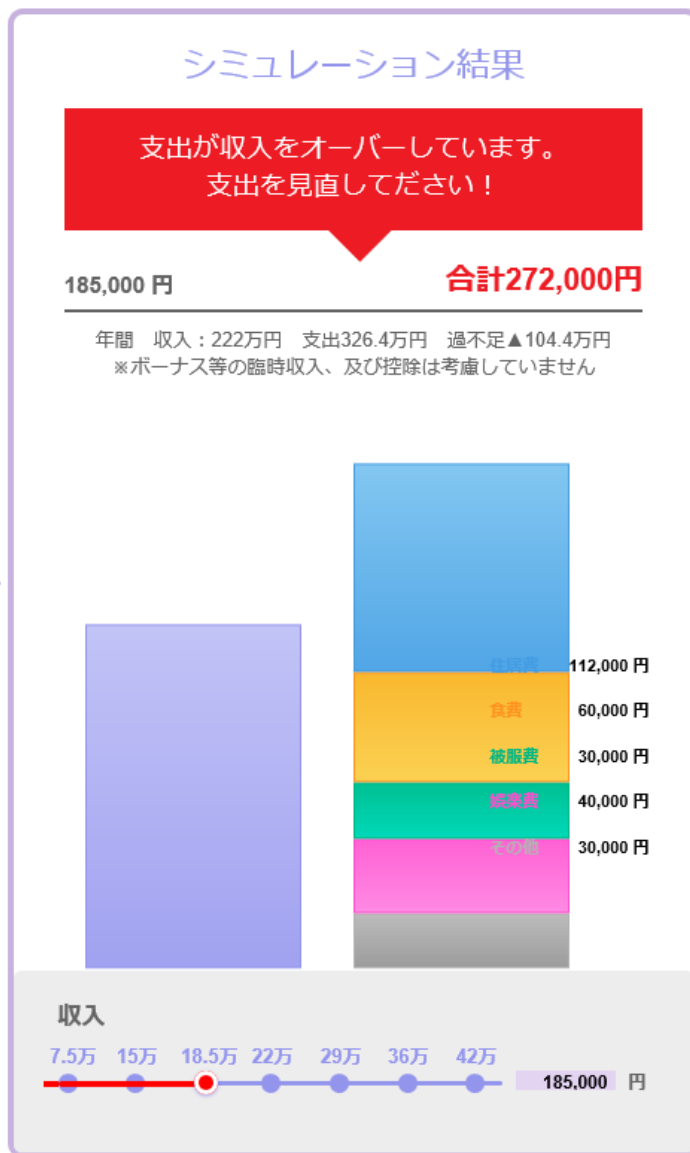
家計管理シミュレーター



- トップページから家計管理シミュレーターを押してください。
- 条件入力の赤い点が指で動かせるので、動かしてみましょう。
- 下記は目安です。

住居費	40,000円	70,000円	100,000円
	郊外 1R,1K	都会 1K,1R	都会 1LDK
通信費	3,000円	7,000円	12,000円
	格安SIM	スマホ	スマホ+ネット
食費	20,000円	40,000円	60,000円
	頑張って節約	普通の食生活	ほとんど外食
交通費	3,000円	10,000円	30,000円
	徒歩、自転車メイン	電車・バス	車を保有
被服費	3,000円	10,000円	30,000円
	必要最低限	平均並み	高級ブランド

(体験) 家計管理シミュレーターを使ってみよう! (2)



- シミュレーション結果は下に表示されます。
- 左が収入で、右が支出です。
- 支出が収入の範囲におさまるように、支出項目を動かしてみよう!



1-4. 生涯の収入と支出

- (1) 「将来どんな人生を送りたいか」についての構想を描くことを、「**ライフデザイン**」といいます。

- (2) **将来の夢、将来やりたいこと、希望するライフデザイン**のために、どうお金を準備するか、考えましょう。

- (3) 生涯の**収入、支出のイメージ**をつかみましょう。**収入と支出のバランスをとる**ことが大切です。

1-5. ライフプランニング

ライフプランニング = 人生の希望や計画を具体的に時系列で描くこと

どんな仕事をしたい？

独身？ 結婚？

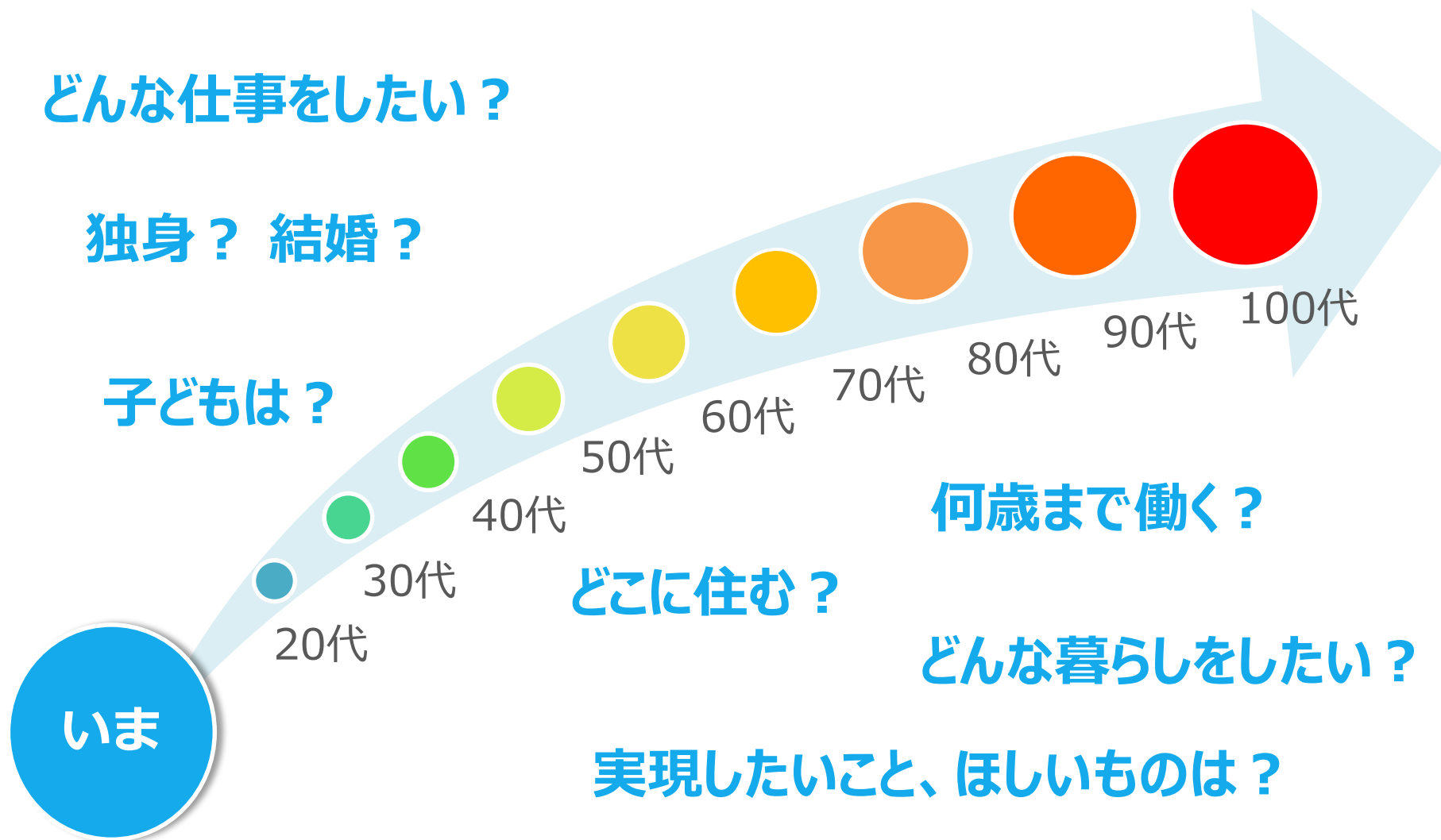
子どもは？

何歳まで働く？

どこに住む？

どんな暮らしをしたい？

実現したいこと、ほしいものは？



1-6. 多様な働き方（稼ぎ方）

(1) 雇用される

- 例)
- **会社員（正社員、派遣社員）**
 - **公務員**
 - **アルバイト、フリーター** *1 など

（*1）和製造語で、フリーアルバイターの略称。

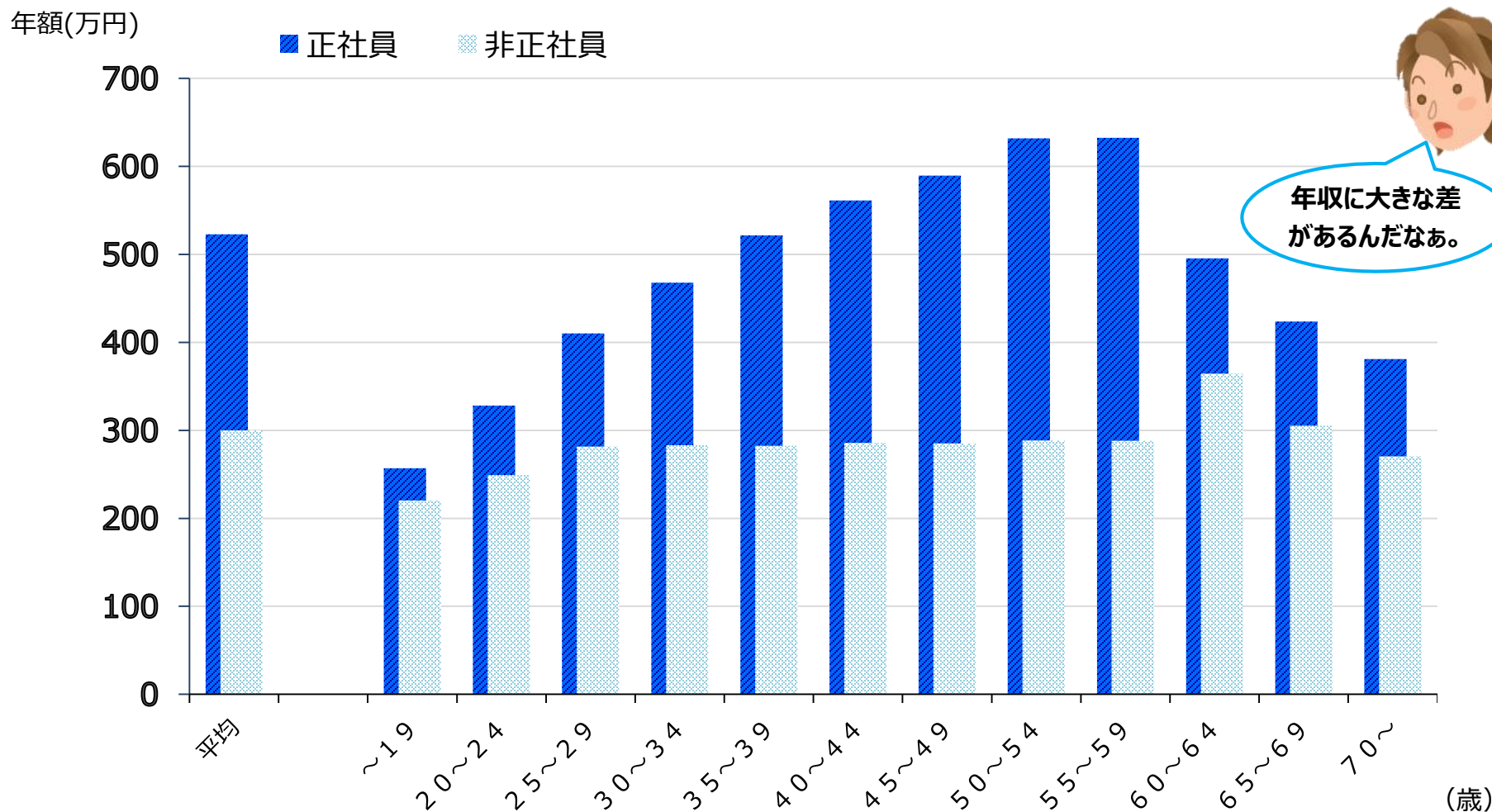
(2) それ以外

- 例)
- **家業などを継ぐ**
 - **起業する**（会社を起こす）
 - **フリーランス**（Freelance：自由契約者） *2 など

（*2）フリーランサー（Freelancer）ともいう。



1-7. 雇用形態による年収の違い

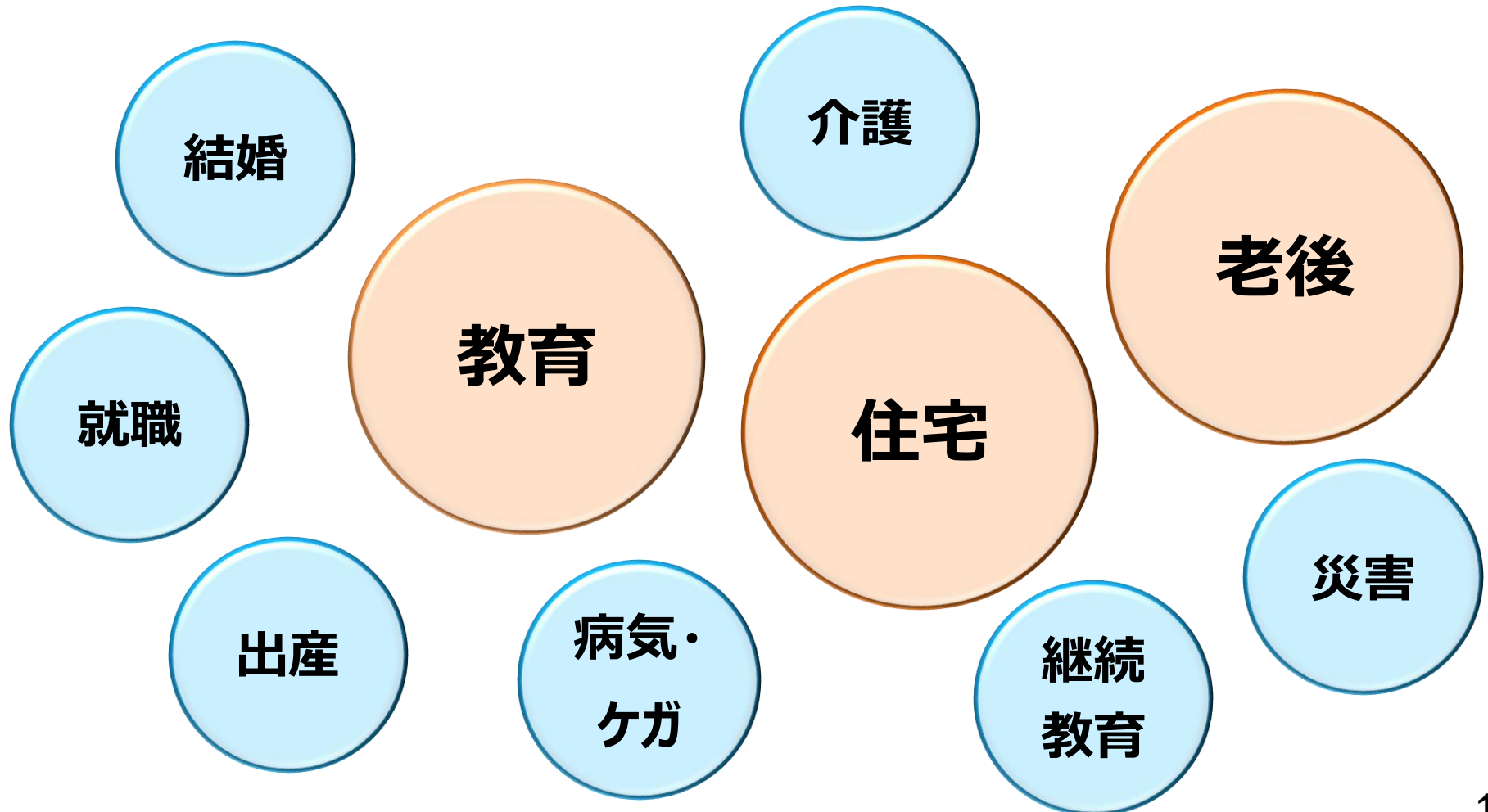


推定年収 = 「きまって支給する現金給与額」×12ヶ月 + 「年間賞与その他特別給与額」として試算
(出所) 厚生労働省「令和3年賃金構造基本統計調査」



1-8. 人生の3大費用とは

一般的に、人生の3大費用は、「**教育**」「**住宅**」「**老後**」費用とされています。
(もちろん、個人によって、出来事や費用の大きさ、支出の順序には違いがあります)



1-9. 生涯の収支バランスのイメージ

<生涯総収入>



<生涯総支出>



(体験) ライフプランシミュレーターを使ってみよう! (1)

ライフプランシミュレーター

条件入力

性別 男性 女性 回答しない

学歴 高卒 高専・短大卒 大学卒 大学院卒

何歳から働きますか? 18歳 60歳 22歳

雇用種別 会社員・公務員 契約社員 アルバイト

任意の年収
※0万円を指定すると学歴や雇用種別などに応じた平均年収が適用されます。
 0万円 3,000万円 0万円

何歳まで働きますか? 20歳 60歳 60歳
※シミュレーションは60歳まで

- 性別：自分の性別を選択
- 学歴：自分の希望する学歴を選択
- 何歳から働きますか：高卒であれば18歳、大卒であれば22歳を選択
- 雇用種別：会社員などを選択し、年収をゼロ（平均的な年収を反映）にするか、任意の年収を選択
- 何歳まで働きますか：シミュレーションは60歳まで。任意の年齢を選択



(体験) ライフプランシミュレーターを使ってみよう！ (2)

結婚しますか? しない 今後する予定

結婚相手の性別 男性 女性 回答しない

結婚相手の雇用種別 主婦・主夫 会社員・公務員 契約社員 アルバイト

任意の年収
※0万円を指定すると学歴や雇用種別などに応じた平均年収が適用されます。

0万円 3,000万円 万円

子どもを持つ予定は

第一子 0歳 60歳 歳の時

第二子 0歳 60歳 歳の時

ありますか? 第三子 0歳 60歳 歳の時

※0歳を指定すると、子どもの数としてカウントしません

第四子 0歳 60歳 歳の時

子どもの教育は? 大学まで国公立 小学校から私立 中学から私立 高校から私立 大学から私立

- 結婚しますか：しない、する場合は自分の年齢を選択
- 結婚相手の性別：相手の性別を選択
- 結婚相手の雇用種別：相手がどんな仕事をするか選択。会社員などを選択し、年収をゼロ（平均的な年収を反映）にするか、任意の年収を選択
- 子どもを持つ予定はありますか：第一子から第四子まで、何歳で子どもを持つか選択
- 子どもの教育費は：国公立かどこから私立かを選択

(体験) ライフプランシミュレーターを使ってみよう！ (3)

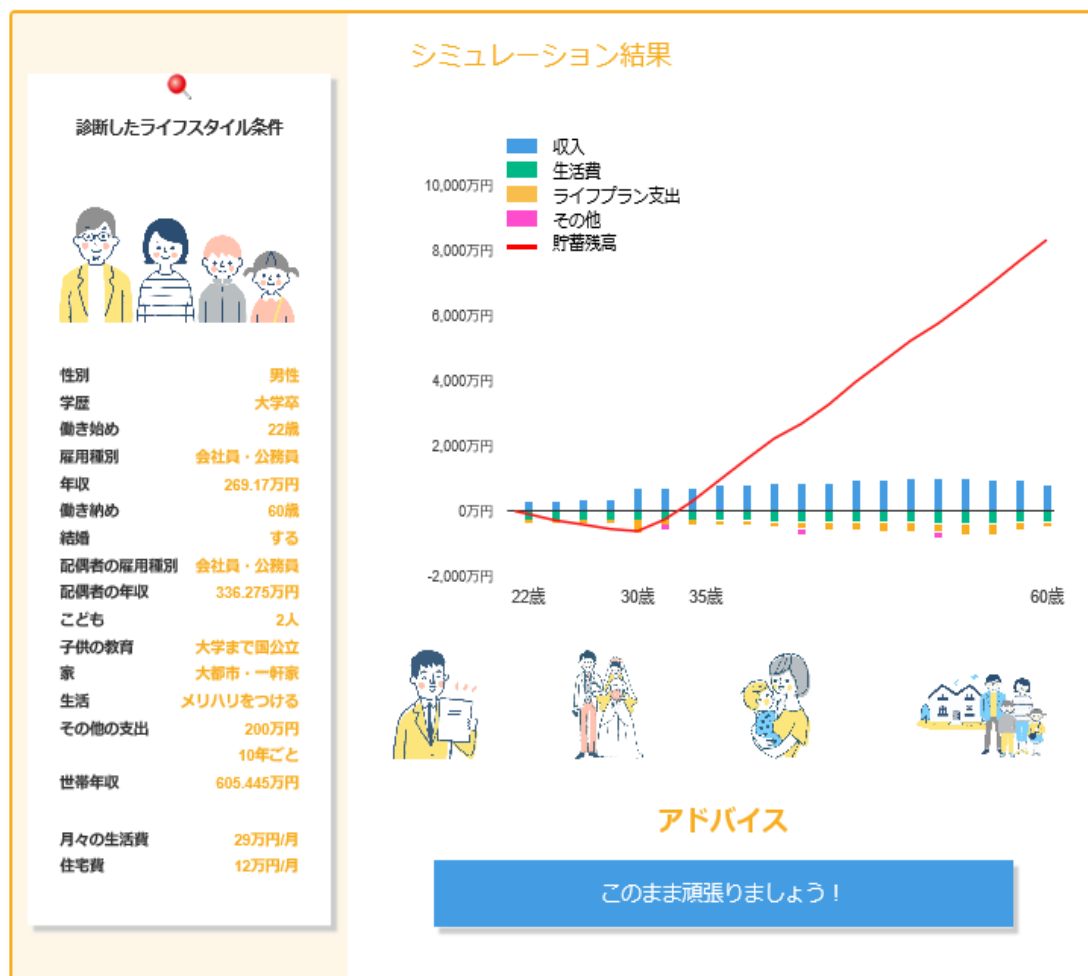
The image shows a life plan simulator interface with three main sections:

- 家は購入しますか?** (Do you buy a house?):
 - Radio buttons: しない (No), 購入する (Yes)
 - Timeline: 20歳 to 60歳, with a slider set at 30歳の時 (at age 30).
 - Options: 大都市・一軒家 (Metropolitan area, detached house), 大都市・マンション (Metropolitan area, mansion), 地方・一軒家 (Rural area, detached house), 地方・マンション (Rural area, mansion).
- 生活は?** (Lifestyle?):
 - Radio buttons: なるべく節約する (Save as much as possible), 時には趣味にお金を費やすがメリハリをつける (Spend money on hobbies but with moderation), 旅行や趣味にお金をかける (Spend money on travel and hobbies).
- その他予定している** (Other planned):
 - Text: 例：10年毎に200万円の車を購入する (Example: Buy a 2 million yen car every 10 years).
 - Timeline: 0年 to 60年, with a slider set at 10年ごと (every 10 years).
- 支出はありますか?** (Are there expenses?):
 - Timeline: 0万円 to 3,000万円, with a slider set at 200万円 (2 million yen).

A red button at the bottom says **結果を見る** (View results).

- 家は購入しますか：しない、する場合は大都市・地方、一軒家・マンションを選択
- 生活は：生活スタイルを選択
- 予定している支出：例えば車の定期的な購入（10年ごとに200万円）などを選択する
- 結果を見るボタンを押す

(体験) ライフプランシミュレーターを使ってみよう! (4)



- 年齢ごとの収入・支出の棒グラフ、貯蓄の折れ線グラフが表示されます
- 60歳になる時にマイナスにならないようにしましょう

どんな点を重視したか、結果はどうだったか、話し合ってみましょう。



まとめ（1章のポイント）

- (1) 家庭の収入と支出を管理（**家計管理**）し、**貯蓄**をしましょう。

- (2) 将来どんな人生を送りたいかを考え、具体的に人生の希望や計画を時系列に描いてみましょう。（**ライフプランニング**）

- (3) 年収の違いを含め**多様な働き方**を知ったうえで、自分がどのように働くかを考えましょう。

- (4) **「教育」「住宅」「老後」**という人生の3大費用に対して、計画的に準備しましょう。
