

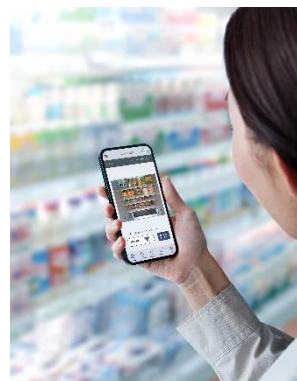
News Release

2022年1月26日

日立グローバルライフソリューションズ株式会社

スマートフォンアプリで冷蔵室内の食材をチェックできる「冷蔵庫カメラ」を搭載した コネクテッド家電の冷蔵庫「まんなか冷凍 HXCC タイプ」を発売

本体幅 685mm のままで定格内容積を従来比 15L 拡大し、617L の大容量を実現



「冷蔵庫カメラ」の使用イメージ

日立グローバルライフソリューションズ株式会社は、冷蔵室のドアを開けた際に自動で撮影し、外出先などからスマートフォンアプリで冷蔵室内の食材をチェックできる「冷蔵庫カメラ」^{(*)1}を搭載した、コネクテッド家電^{(*)2}の大容量冷蔵庫「まんなか冷凍 HXCC タイプ」2機種(定格内容積 617L、540L)を2月24日から発売します。

■新製品の主な特長<大容量冷蔵庫「まんなか冷凍 HXCC タイプ」2機種>

1. 「日立冷蔵庫コンシェルジュアプリ」で冷蔵室内の食材をチェックできる「冷蔵庫カメラ」を新搭載 New

冷蔵庫本体上部に設置したカメラが、冷蔵室のドアを開けた際に自動で冷蔵室の棚と左右ドアポケットを撮影します。撮影した画像は「日立冷蔵庫コンシェルジュアプリ」^{(*)3}から確認できます。これにより、買い物中に冷蔵室の中身を思い出したいときなどに、スマートフォンでチェックできるので、買い忘れやすでに買ってある食材の二重購入を減らせ、毎日の食材管理を手軽にラクに行えるようサポートします。

2. 置き場所に合わせて選べる大容量冷蔵庫 New

R-HXCC62Sでは、本体幅 685mm のままで定格内容積を従来比 15L 拡大し、617L の大容量を実現しました^{(*)4}。これにより、冷蔵室最上段で 500mL のペットボトルを立てたまま収納できる^{(*)5}ようになり、使い勝手が向上しました。本体幅 650mm・定格内容積 540L の R-HXCC54S^{(*)6}とともに、置き場所に合わせて選べる大容量冷蔵庫を提供します。

3. 冷蔵室の棚のどこに置いても鮮度が長持ちする「まるごとチルド」

冷蔵室には、棚スペース全体がチルド温度約 2°C^{(*)7}、湿度約 80%^{(*)8}となる「まるごとチルド」^{(*)9}を引き続き採用しています。約 2°Cの低温保存により、どこに置いても鮮度が長持ち^{(*)10}します。高い湿度のため、一時保存のサラダなどはラップなしでも乾燥を抑えます^{(*)11}。

またラインアップとして、HXCC タイプと同様に置き場所に合わせて選べる大容量冷蔵庫で、ヘアライン調の鋼板ドアを新採用しインテリアになじみやすいフラットなデザインとした「まんなか冷凍 HW タイプ」3 機種(定格内容積 617L、540L、485L)を 2 月 17 日に、「冷蔵庫カメラ」を新搭載した「まんなか野菜 KXCC タイプ」1 機種(定格内容積 498L)を 2 月 24 日にそれぞれ発売します。

- (*1) 食品の収納場所によって、カメラでの撮影に写らない部分があります。「冷蔵庫カメラ」の利用には「日立冷蔵庫コンシェルジュアプリ」を使用してスマートフォンと冷蔵庫本体の連携が必要です。詳細は P4 の(*1)参照。
- (*2) コネクテッド家電とは、インターネットやスマートフォンとデータ送受信する機能を持つ家電製品です。
- (*3) 出荷時はオフ設定です。オンにしたときは消費電力量が約 3%増加します。Android6.0 以上、iOS10.0 以降に対応。インターネット接続環境と無線 LAN ルーターが必要です。Android は、Google LLC.の登録商標です。
- (*4) 新製品 R-HXCC62S(定格内容積 617L、幅 685×奥行 738×高さ 1,875mm)と、2021 年度製品 R-HX60R(定格内容積 602L、幅 685×奥行 738×高さ 1,833mm)との比較。新製品はカメラユニット搭載のため、2021 年度製品と比較して外形寸法の高さが 42mm、据付必要寸法が 50mm 大きくなります。カメラユニットが前面側に 57mm 出っ張りします。
- (*5) 最上段の棚を 2 段階設定できるうち、下の段に設定した場合。
- (*6) 新製品 R-HXCC54S(定格内容積 540L、幅 650×奥行 699×高さ 1,875mm)と 2021 年度製品 R-HX54R(定格内容積 540L、幅 650×奥行 699×高さ 1,833mm)との比較。新製品はカメラユニット搭載のため、2021 年度製品と比較して外形寸法の高さが 42mm、据付必要寸法が 50mm 大きくなります。カメラユニットが前面側に 57mm 出っ張りします。
- (*7) 周囲温度約 32°C、冷蔵室を「まるごとチルド」設定にして庫内が安定したときの目安。
- (*8) 当社調べ。新製品 R-HXCC62S の冷蔵室(「まるごとチルド」設定)に、約 400g の葉物サラダ(ラップなし)を、ドア開閉なしで 24 時間保存したときの棚スペースの平均湿度。冷蔵室の収納量や食品の種類・状態・量、冷蔵庫のドア開閉回数、運転状況によって湿度は変動します。
- (*9) 「まるごとチルド」設定時は、消費電力量が約 7%増加。出荷時は「まるごとチルド」設定。ドアポケットは「まるごとチルド」に含まれません。
- (*10) 試験方法:「まるごとチルド」搭載/非搭載の冷蔵室で保存した食品の生菌数(単位:CFU/g)の測定。詳細は P5 の(*8)参照。食品の種類・状態・量によって効果が異なります。
- (*11) 当社調べ。新製品 R-HXCC62S の冷蔵室(「まるごとチルド」設定・ラップなし)と、2018 年度製品 R-XG56J(「まるごとチルド」未搭載)の冷蔵室(「スポット冷蔵」オフ・ラップなし)で 24 時間保存後のサラダを比較。詳細は P5 の(*10)参照。食品の種類・状態・量によって効果が異なります。

■型式および発売日

タイプ		型式	本体幅	定格内容積	本体希望小売価格	発売日
まんなか 冷凍	HXCC タイプ (「冷蔵庫カメラ」搭載)	R-HXCC62S	685mm	617L	オープン価格	2 月 24 日
		R-HXCC54S	650mm	540L		
	HW タイプ	R-HW62S	685mm	617L		2 月 17 日
		R-HW54S	650mm	540L		
		R-HW49S		485L		
まんなか 野菜	KXCC タイプ (「冷蔵庫カメラ」搭載)	R-KXCC50S	650mm	498L	2 月 24 日	

※仕様の詳細については P7 の仕様表をご覧ください。

■お客様お問い合わせ先

受付時間 9:00～17:30(月～土)、9:00～17:00(日・祝日) ※年末年始を除く

・日立家電品の商品情報やお取り扱いに関するご相談窓口「お客様相談センター」

電話 0120-3121-11(フリーコール) ※携帯電話から 050-3155-1111(有料)

・日立家電品とスマートフォンとの接続やネットワーク接続に関するご相談窓口

電話 0120-554-201

■ 冷蔵庫ホームページ

<https://kadenfan.hitachi.co.jp/rei/>

以上

(添付資料)

■大容量冷蔵庫「まんなか冷凍 HXCC タイプ」2 機種の詳細説明

1. 「日立冷蔵庫コンシェルジュアプリ」で冷蔵室の食材をチェックできる「冷蔵庫カメラ」を新搭載 New

冷蔵庫本体上部に設置したカメラが、冷蔵室のドアを開けた際に自動で冷蔵室の棚と左右ドアポケットを撮影します^{(*)1}。撮影した画像は「日立冷蔵庫コンシェルジュアプリ」^{(*)2}から確認できます(図 1)。これにより、たとえば毎日食べている卵や納豆などの食品、あったかどうか忘れがちな調味料など、買い物中に冷蔵室の中身を思い出したいときなどに、スマートフォンで冷蔵室の中身をチェックできるので、買い忘れやすでに買ってある食材の二重購入を減らせ、毎日の食材管理を手軽にラクに行えるようサポートします(図 2)。



[図 1 冷蔵庫カメラの機能概要]



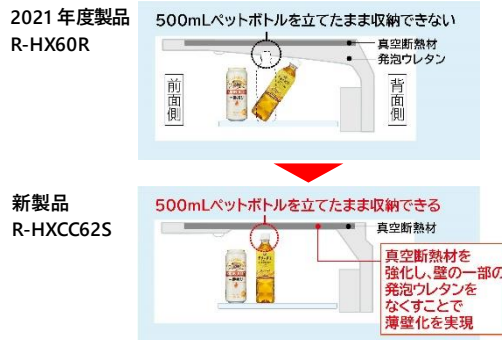
[図 2 冷蔵庫カメラの使用イメージ]

(*)1 「冷蔵庫カメラ」の利用には「日立冷蔵庫コンシェルジュアプリ」を使用してスマートフォンと冷蔵庫本体の連携が必要です。冷蔵室のドアが約 90 度以上開いていないと、撮影できません。ドアを開けている時間が短いと保存されないことがあります。撮影した画像がアプリで表示されるまでに、冷蔵室のドアを閉じた後に数分程度の時間が必要です。撮影画像には、冷蔵室のドアを開けた方や、居室の一部など冷蔵庫周囲の様子が写り込む場合があります。撮影画像は当社が管理するサーバーにアップロードされ、一定期間が経過した後消去いたします。撮影画像は、個人を特定できない方法で、冷蔵庫の新機能の開発および機能改善などに使用することがあります。

(*)2 出荷時はオフ設定です。オンにしたときは消費電力量が約 3%増加します。Android6.0 以上、iOS10.0 以降に対応。インターネット接続環境と無線 LAN ルーターが必要です。Android は、Google LLC.の登録商標です。

2. 置き場所に合わせて選べる大容量 New

600L 台の R-HXCC62S では、薄壁設計を天井部分などに採用することで、本体幅 685mm のままで定格内容積を従来比 15L 拡大し、617L の大容量を実現しました^(*)3)。これにより、冷蔵室最上段で 500mL のペットボトルを立てたまま収納できる^(*)4)ようになり、使い勝手が向上しました(図 3)。本体幅 650mm・定格内容積 540L の R-HXCC54S^(*)5)とともに、置き場所に合わせて選べる大容量冷蔵庫を提供します。



[図 3 冷蔵室 最上段天井の形状比較]

(*)3) 新製品 R-HXCC62S(定格内容積 617L、幅 685×奥行 738×高さ 1,875mm)と、2021 年度製品 R-HX60R(定格内容積 602L、幅 685×奥行 738×高さ 1,833mm)との比較。新製品はカメラユニット搭載のため、2021 年度製品と比較して外形寸法の高さが 42mm、据付必要寸法が 50mm 大きくなります。カメラユニットが前面側に 57mm 出っ張りします。

(*)4) 最上段の棚を 2 段階設定できるうち、下の段に設定した場合。

(*)5) 新製品 R-HXCC54S(定格内容積 540L、幅 650×奥行 699×高さ 1,875mm)と、2021 年度製品 R-HX54R(定格内容積 540L、幅 650×奥行 699×高さ 1,833mm)との比較。新製品はカメラユニット搭載のため、2021 年度製品と比較して外形寸法の高さが 42mm、据付必要寸法が 50mm 大きくなります。カメラユニットが前面側に 57mm 出っ張りします。

3. 冷蔵室の棚のどこに置いても鮮度が長持ちする「まるごとチルド」

冷蔵室には、「まるごとチルド」^(*)6)を引き続き採用しました。「まるごとチルド」では、冷蔵室専用大風量ファンの回転数などを制御して、棚スペース全体をチルド温度約 2°C^(*)7)にするとともに、冷蔵室専用冷却器で除湿量を抑えたいうおい冷気を送ることで、冷蔵室内の湿度低下を抑制します(図 4)。これにより、冷蔵室の棚のどこに置いてもチルド温度帯での保存が可能となり、作り置きした料理の菌の繁殖を抑え^(*)8)、鮮度が長持ちします。また、冷蔵室内の湿度は約 80%^(*)9)となり、一時保存のサラダはラップなしでも乾燥や変色を抑えて保存できます(図 5)。



[図 4 まるごとチルド(イメージ図)]



[図 5 サラダの保存比較 (24 時間保存後)^(*)10)

(*)6) 「まるごとチルド」設定時は、消費電力量が約 7%増加。出荷時は「チルド」設定。ドアポケットは「まるごとチルド」に含まれません。

(*)7) 周囲温度約 32°C、冷蔵室を「まるごとチルド」設定にして庫内が安定したときの目安。

(*)8) 試験方法:「まるごとチルド」搭載/非搭載の冷蔵庫で保存した食品の生菌数(単位:CFU/g)の測定、対象部分:2021 年度製品 R-HX60R の冷蔵室(「まるごとチルド」設定、R-HX60R と R-HXCC62S は同等性能)、2018 年度製品 R-XG56J の冷蔵室(「まるごとチルド」未搭載、「スポット冷蔵」オフ)、対象食品:加熱調理して 5 日後のにんじん。試験結果:初期値 2.9×10^{12} に対して、「まるごとチルド」設定の冷蔵室は 3.3×10^{12} 、「まるごとチルド」未搭載の冷蔵室は 3.8×10^{12} 。試験依頼先:(株)エフシー総合研究所 報告書 No.:FCG 試験成績書 30971、30972-1、30972-5。食品の種類・状態・量によって効果が異なります。

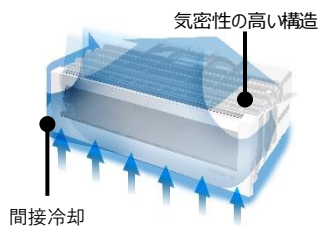
(*)9) 当社調べ。新製品 R-HXCC62S の冷蔵室(「まるごとチルド」設定)に、約 400g の葉物サラダ(ラップなし)を、ドア開閉なしで 24 時間保存したときの棚スペースの平均湿度。冷蔵室の収納量や食品の種類・状態・量、冷蔵庫のドア開閉回数、運転状況によって湿度は変動します。

(*)10) 当社調べ。新製品 R-HXCC62S の冷蔵室(「まるごとチルド」設定・ラップなし)と、2018 年度製品 R-XG56J(「まるごとチルド」未搭載)の冷蔵室(「スポット冷蔵」オフ・ラップなし)で 24 時間保存後のサラダを比較。室温約 20°C、ドア開閉なし。ニオイの強い食品やニオイ移りしやすい食品などは、ラップすることをおすすめします。食品の種類・状態・量によって効果が異なります。

4. 「特鮮氷温ルーム」など、さまざまな機能で食品をおいしく保存

①肉・魚の保存に適した「特鮮氷温ルーム」

冷蔵室下部には、凍らせない約 -1°C と乾燥を抑える間接冷却により、肉・魚をおいしく保存する「特鮮氷温ルーム」を引き続き採用しました(図6)。凍らせないぎりぎりの約 -1°C 保存により、刺身などの生食用の魚であれば3日間、加熱調理用の肉・魚は7日間鮮度を守るとともに、凍結による風味や食感の劣化を抑えます^(*)11)。また、気密性を高めた構造で食品に直接冷気を当てない間接冷却を行うことで、ルーム内の温度を一定に保ち、温度変化による食品への影響を抑えてうまみを守ります^(*)12)。また、開封したハムやきれいに盛り付けた刺身などはラップなしでもおいしく保存します(図7)。



[図6 特鮮氷温ルーム(イメージ図)]

スライスハムでの比較写真(3日間保存後)



[図7 特鮮氷温ルームの効果^(*)13)]

※食品の種類・状態・量によって効果が異なります。賞味・消費期限を延ばす効果はなく、表記の保存期間を保証するものではありません。

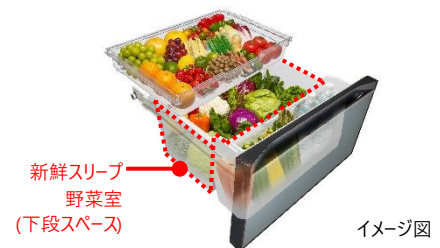
(*)11)当社調べ。生食用の魚(マグロ)3日間保存後のドリップ量とかたさで比較。新製品 R-HXCC62S の「特鮮氷温ルーム(ラップなし)」はドリップ量 $0.83\text{g}/100\text{g}$ 、かたさ 2.0N 、通常冷凍(ラップあり)で3日間保存後に室温約 20°C で約3時間解凍は、ドリップ量 $2.25\text{g}/100\text{g}$ ・かたさ 1.3N 。室温約 20°C 、ドア開閉なし。

(*)12)当社調べ。生食用の魚(マグロ)3日間保存後のうまみ成分(イノシン酸)残存率で比較。新製品 R-HXCC62S の特鮮氷温ルーム(ラップなし)は 97.0% 、2018年度製品 R-XG56J の冷蔵室(ラップあり)は 14.9% 。加熱調理用の魚(アジ)7日間保存後のうまみ成分(イノシン酸)含有率で比較。新製品 R-HXCC62S の特鮮氷温ルーム(ラップなし)は 78.5% 、2018年度製品 R-XG56J の冷蔵室(ラップあり)は 24.5% 。室温約 20°C 、ドア開閉なし。

(*)13)当社調べ。ラップなし、室温約 20°C 、ドア開閉なし。

②眠らせるように保存する「新鮮スリーブ野菜室(下段スペース)」で、みずみずしさが長持ち

野菜室下段スペースは、「プラチナ触媒(ルテニウム配合)」が野菜から出るエチレンガスやニオイ成分を分解し、炭酸ガスを生成し、炭酸ガス濃度が高まることで野菜の気孔が閉じて呼吸活動を抑え、野菜を眠らせるように保存します。また、野菜から出る水分を閉じ込めて乾燥を抑えます(図8)。これらの効果により、野菜のみずみずしさが7日間長持ちします^(*)14)。



[図8 新鮮スリーブ野菜室(下段スペース)]

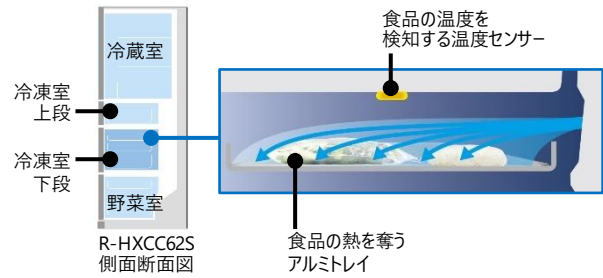
(*)14)当社調べ。ホウレンソウの7日間保存後の水分残存率で比較。新製品 R-HXCC62S(「新鮮スリーブ野菜室」搭載)は 95.9% 、2013年度製品 R-G6700D(「新鮮スリーブ野菜室」未搭載)は 86.6% 。食品の種類・状態・量によって効果が異なります。

③アルミトレイに置くだけで、すばやくおいしくホームフリージングができる「デリシャス冷凍」

冷凍室下段は、3段ケースとなっており、1段目の薄物ケースには引き続きアルミトレイを採用しました(図9)。アルミが食品の熱を奪ってすばやく凍らせます。また、温かいごはんなどを入れたときは、温度センサーが食品の温度を検知して自動で運転を切り替え、すばやく冷凍^(*)15)します(図10)。食品の水分が凍る $-1\sim-5^{\circ}\text{C}$ の最大氷結晶生成帯をすばやく通過させ、氷結晶の成長を抑えて食品の細胞の破壊を抑制し、ドリップの流出を抑えます^(*)16)。



[図 9 冷凍室下段の構造(イメージ図)]



[図 10 デリシャス冷凍の仕組み(イメージ図)]

(*15)当社調べ。室温約 20°C、牛肉 150g 3 枚を冷凍した場合で比較。-1°Cから-5°Cの最大氷結晶生成帯を通過する時間が、新製品 R-HXCC62S のデリシャス冷凍(冷凍室下段の 1 段目)は約 72 分、新製品 R-HXCC62S の通常冷凍(冷凍室下段の 2 段目)は約 194 分。食材の種類、状態、量によって効果が異なります。

(*16)当社調べ。牛肉 10 日間冷凍保存後、室温約 20°Cで 3 時間解凍後のドリップ量で比較。新製品 R-HXCC62S のデリシャス冷凍(冷凍室下段の 1 段目)は 0.61g/100g、通常冷凍(冷凍室下段の 2 段目)は 1.16g/100g。食材の種類、鮮度、包装状態、解凍方法によって効果は異なります。

■新製品の主な仕様

タイプ	まんなか冷凍					まんなか野菜	
	HXCCタイプ		HWタイプ			KXCCタイプ	
型式	R-HXCC62S	R-HXCC54S	R-HW62S	R-HW54S	R-HW49S	R-KXCC50S	
発売日	2月24日		2月17日			2月24日	
ドア数/冷蔵室ドアタイプ	6ドア/フレンチ(冷蔵室ドアが左右2枚に分かれているタイプ)						
定格内容積(L)	合計	617	540	617	540	485	498
	冷蔵室 ^(*17)	317<18>	278<14>	317<18>	278<14>	253<12>	271 ^(*19) <14>
	製氷室	24	22	24	22	20	21
	冷凍室上段 ^(*18)	33	28	33	28	25	冷凍室 26
	冷凍室下段 ^(*18)	125	109	125	109	96	上段切替室 ^(*18) 92
	野菜室 ^(*18)	118	103	118	103	91	下段切替室 ^(*18) 88
外形寸法(mm)	幅 685× 高さ 1,875× 奥行 738	幅 650× 高さ 1,875× 奥行 699	幅 685× 高さ 1,833× 奥行 740	幅 650× 高さ 1,833× 奥行 701	幅 650× 高さ 1,833× 奥行 651	幅 650× 高さ 1,875× 奥行 699	
スマートフォン連携	○(冷蔵庫カメラ)		-			○(冷蔵庫カメラ)	
冷蔵保存(冷蔵室)	まるごとチルド、クイック冷却、特鮮氷温ルーム						
冷凍保存(冷凍室)	デリシャス冷凍 ^(*20)						
野菜保存	新鮮スリーブ野菜室(野菜室 下段スペース)					うるおい野菜 ^(*21)	
省エネ技術	冷蔵室独立冷却システム						
ドア	クリスタルドア		鋼板ドア			クリスタルドア	
外装色	クリスタルミラー(X) クリスタルシャンパン(XN)		ハーモニーシャンパン(N) ピュアホワイト(W)			クリスタルミラー(X)	

(*17)<>内の数字は、冷蔵室のうち、「特鮮氷温ルーム」の食品収納スペースの目安。

(*18)KXCCタイプでは各室の名称が異なります。

(*19)KXCCタイプでは冷蔵室最上段で 500mL のペットボトルを立てたまま収納できません。

(*20)HXCCタイプおよび HWタイプでは冷凍室下段 1 段目、KXCCタイプでは冷凍室 1 段目。

(*21)切替室を「野菜」設定とした場合。

以上

このニュースリリース記載の情報(製品価格、製品仕様、サービスの内容、発売日、お問い合わせ先、URL 等)は、発表日現在の情報です。予告なしに変更され、検索日と情報が異なる可能性もありますので、あらかじめご了承ください。
