



I KNOW IT WORKS BECAUSE



ShowNetの 歩き方



I SAW IT AT INTEROP.



ShowNet

11 FEATURED CATEGORIES

- FACILITY
- TRANSPORT
- L2/L3
- Wi-Fi
- DC/CLOUD
- SECURITY
- MONITORING
- TESTER
- 5G
- MEDIA OVER IP
- STM

SHOWNET Wi-Fi SERVICE

展示会場内、展示場2Fエントランス、国際会議場のイベント会場内で無線LANサービスを提供します。ShowNetの広帯域かつ安定したインターネット接続をぜひ体験してください。

パスフレーズ from-messe

SSID 2024shownet Hall/2Fエントランス/国際会議場

SSID 2024shownet-6ghz Hall/2Fエントランス/国際会議場
(6GHzで提供、Hall2とHall4では一部APに限る)

SSID 2024shownet-openroaming .. OpenRoamingで提供

Interop[®]24
▼公式サイトはこちら





ShowNetの歩き方

2024 テーマ Inter * Network

ShowNetは、最新のネットワーク技術・ネットワーク機器などを相互に接続し、「5年後、10年後に必要なネットワークの姿」を示すというビジョンのもとに構築するコンセプトネットワークです。

2024年のShowNetは「Inter * Network」というテーマで構築します。「*(アスタリスク)」は、ここにどのような単語が入ってもよいことを意味します。この「*」に該当するのは、例えば「メディア業界におけるIP」のinter-work、「5GやWi-Fiのような無線ネットワークと有線ネットワーク」のinter-work、「企業のビジネスの成長を支えるキャンパスネットワーク」、さらには「宇宙、惑星間のインフラとして」のinter-workのようなものです。

たとえネットワークの用途や目的や課題が違ったとしても、それぞれに最適なネットワークでつなげることができる、柔軟で、高性能で、かつ快適なネットワーク。そういう「ネットワークのモデルケース」となることを目指して、2024年のShowNetを構築していきます。

ShowNetとは

Interop Tokyoでは、会場内にネットワークを構築する「Show Net」というプロジェクトを実施しています。会場内に構築されるこのネットワークは、出展社から提供された2,000台以上の製品・サービスと、約700名ものトップエンジニア達が幕張メッセに集結して構築されます。幕張メッセの会場全体をインターネットに接続している実験ネットワークでありながら、各種の相互接続実証やチャレンジを実施するという巨大プロジェクトです。

I know it works because I saw it at Interop. 「実際に動いているところが見たい。ここに来ればそれが分かる。」

このフレーズは、1994年にはじめてInteropが日本で開催された時のキャッチフレーズであり、Interopの原点とも言えるべき表現です。Interopは1986年米国カリフォルニア州モントレーでネットワークに関心を持つ学識者やエンジニアが集まって開催されたコンファレンスがその歴史の始まりであり、各自が持ち寄ったネットワーク機器を相互に接続し、実際に運用することで課題を解決し、技術の進展とインターネットの発展に寄与し続けてきました。ネットワークにつながるすべてのモノについて、Interoperability(相互接続性)を検証する場、それがInteropの原点です。

ShowNet NOC Team Member

- 遠峰 隆史 国立天文台 / 北陸先端科学技術大学院大学
- 渡邊 貴之 ジュニアネットワークス
- 明石 邦夫 東京大学
- 伊藤 孝一 コネクションテクノロジーシステムズ
- 岩佐 一樹 ソニーネットワークコミュニケーションズ
- 岩本 裕真 ブロードバンドタワー
- 宇田 周平 日本マイクロソフト
- 榎戸 真哉 ネットワンシステムズ
- 岡田 和也 トヨタ自動車
- 織 学 レッドハット
- 加藤 良輔 ブロードバンドタワー

ShowNetは毎年、産学から集結したボランティアのトップエンジニアたちがリーダーシップを発揮してコンセプトデザインと設計、構築、運用を行います。このメンバーをShowNet NOC(Network Operation Center) Team Memberと呼んでいます。

- 金子 直矢 トヨタ自動車
- 鎌田 徹平 シスコシステムズ
- 神山 卓哲 KDDI
- 河口 大樹
- 玄 英哲 ソフトバンク
- 齋藤 修一 NEC
- 清水 一貴 ジュニアネットワークス
- 神宮 真人 情報通信研究機構
- 高嶋 健人 フリーランス
- 中村 開 シスコシステムズ
- 中村 遼 東京大学

- 西形 涉 キーサイト・テクノロジー
- 橋本 賢一郎 ULTRA RED
- 長谷川 幹人 Zabbix Japan
- 廣瀬 真人 スーパーJSAT
- 深川 祐太 NTTコミュニケーションズ
- 三島 航 NTTコミュニケーションズ
- 宮 太地 ソラコム
- 宮崎 祐哉 NTTドコモ
- 山崎 俊彦 アルテリア・ネットワークス

ShowNet 11 FEATURED CATEGORIES

ShowNetを構成する11の注目カテゴリとキーワード

FACILITY

革新と伝統を融合したファシリティ

- 次世代コネクタを用いた更なる高密度化への挑戦
- センサーネットワークを活用したファシリティの可視化と運用
- 愛用され続けるファシリティツールの活躍

TRANSPORT

マルチ*で広がる光伝送の未来

- マルチバンドの光波長多重による広帯域伝送網
- マルチポイントによる1対多の光伝送
- マルチパスによる伝送網の冗長性の担保と柔軟な構成変更
- マルチベンダによる光コンポーネントの相互接続

L2/L3

多様化するネットワーク環境を柔軟に統合するルーティングテクノロジー

- Compressed SIDを用いたSRv6のさらなる活用
- キャンパス・アクセスネットワークにおけるEthernet VPNの活用
- SRv6による地上ネットワークと衛星回線のシームレスな統合に向けた取り組み

Wi-Fi

持続可能な次世代Wi-Fi運用に向けて

- 繋げるWi-Fi6E、Wi-Fi7: マルチバンドWi-Fiによる無線空間デザイン
- 無線空間の見える化とサーベイ
- マルチバンド時代のSimple & Tough Wi-Fiの実践

MEDIA OVER IP

放送局とShowNetが共創する、未来の放送システム

- 放送を支えるサービスプロバイダー「ShowNet」が誕生
- Network as a Service: 放送局や中継拠点の接続に必要なネットワークを柔軟に提供
- Clock as a Service: 放送システムへ高精度の時刻を一元的に供給
- 特別企画: ShowNet史上初、実網を活用した放送局との相互接続が実現

DC/CLOUD

コンピューティング資源を統合した分散コンテナ基盤の進化

- クラウドネイティブな次世代サービス基盤
- 多拠点間に分散するコンテナマネージメント
- 複雑化するインフラ基盤のためのオペラビリティ

SECURITY

3DアプローチでShowNetを守るセキュリティ

- 様々なEASMサービス群による攻撃対象領域管理
- 俯瞰的視点によるセキュリティ統合監視
- SASEを活用したセキュアな管理ネットワーク

MONITORING

AI技術とUX監視の応用でShowNetの基盤を支えるモニタリングシステム

- ユーザーエクスペリエンスを考慮したネットワーク分析基盤
- AI技術と監視システムの融合による運用効率化の実現
- 衛星インターネットとメディア配信技術の詳細分析

TESTER

ネットワークテストの最適化と利便性の追求

- 試験経路の細分化による障害切り分け効率の向上
- 攻撃者視点での疑似攻撃で高度なセキュリティ評価を実現
- 複雑なテスター操作を必要としない試験自動化の取り組み

5G

高信頼で安定したローカル5G基盤によるサービス提供

- 堅牢で高精度な時刻提供基盤
- 低遅延で安定したサービスを支える技術群
- ローカル5Gを活用した付加価値サービスの提供

STM

次世代エンジニアが躍動! ShowNetを支えるボランティア集団

- 世界最大級のイベントネットワークを爆速で構築する仲間たち
- ShowNetの成功のため! 一致団結した深い人脈形成
- 次のエースは君だ! 幅広い分野の最新技術を学んで成長しよう



What to Know about ShowNet 2024

インターネットの力で進化する番組制作! ShowNetとの共創が放送業界を革新! 1つのキャリア網に見立てたShowNetと実網を活用し、複数の放送局間の相互接続を実施する特別企画を実施しています。 → P.6

InteropTokyoを覆うローカル5G提供! ShowNet参加各社のローカル5Gシステムが複数実稼働。今年度は実験試験局免許に加えて実用局免許を取得してデモを実施しています。 → P.6

NOCチームメンバーと共にShowNetをめぐる ShowNetウォーキングツアーでは、ShowNetを設計・構築するNOCチームメンバーの解説を生で聞きながらブースをめぐることができます。 → P.6

ShowNet参加企業・NOCによるスペシャルステージ 参加企業、NOCチームメンバーより、今年度のShowNetの取り組み、ShowNetで活躍する機器・サービスについて詳しく解説します。 → P.5

ShowNetで活躍する製品・サービスをすべて網羅 ShowNetで活躍する製品・サービスを1つ残さず記載しています。より詳しい製品・サービスの説明は、製品・サービス横に記載の出展社ブースへお立ち寄りください。 → P.7 - 17

ShowNet Team Member (STM)

STM (ShowNet Team Member) は一般公募で集まったボランティアプログラムです。ShowNetを「ゼロ」から作り始めて「ゼロ」に戻すまでの様々な作業を通じて、大規模かつ最先端のネットワークの構築を経験できます。ご来場のみならずこのSTMたちの活躍を会場でご覧ください。

- 生田 立樹 公立はこだて未来大学
- 池上 謙一 NTTコミュニケーションズ
- 池田 創 東京都立産業技術高等専門学校
- 石原 匠 慶應義塾大学
- 伊藤 崇規 アズビル
- 伊藤 吉彦 東京大学
- 今村 靖 リコージャパン
- 上田 俊太郎 朝日放送テレビ
- 江川 潤 MIXI
- 大平 航太郎 アイビーシー
- 岡 大貴 ジュニアネットワークス
- 小川 翔輝 ソニーネットワークコミュニケーションズ
- 沖野 紘樹 情報通信研究機構
- 奥田 恭之 ソフトバンク
- 兼子 貴博 リコージャパン
- 菅野 麻子 ソフトバンク
- 菊田 一真 筑波大学
- 山口 敬太 NTTコミュニケーションズ
- 桑 怜子 トヨタ自動車

2025年度STM募集

次年度は2024年12月頃募集開始!

大規模ネットワーク【ShowNet】では、毎年公募にて構築ボランティアを募集しています。

STM 2025 募集開始 ご案内リスト 申込FORM

▲ 公式SNSからもご案内いたします。ぜひフォローを!

<https://forms.gle/yMk4GmJGJe1TW39X9>

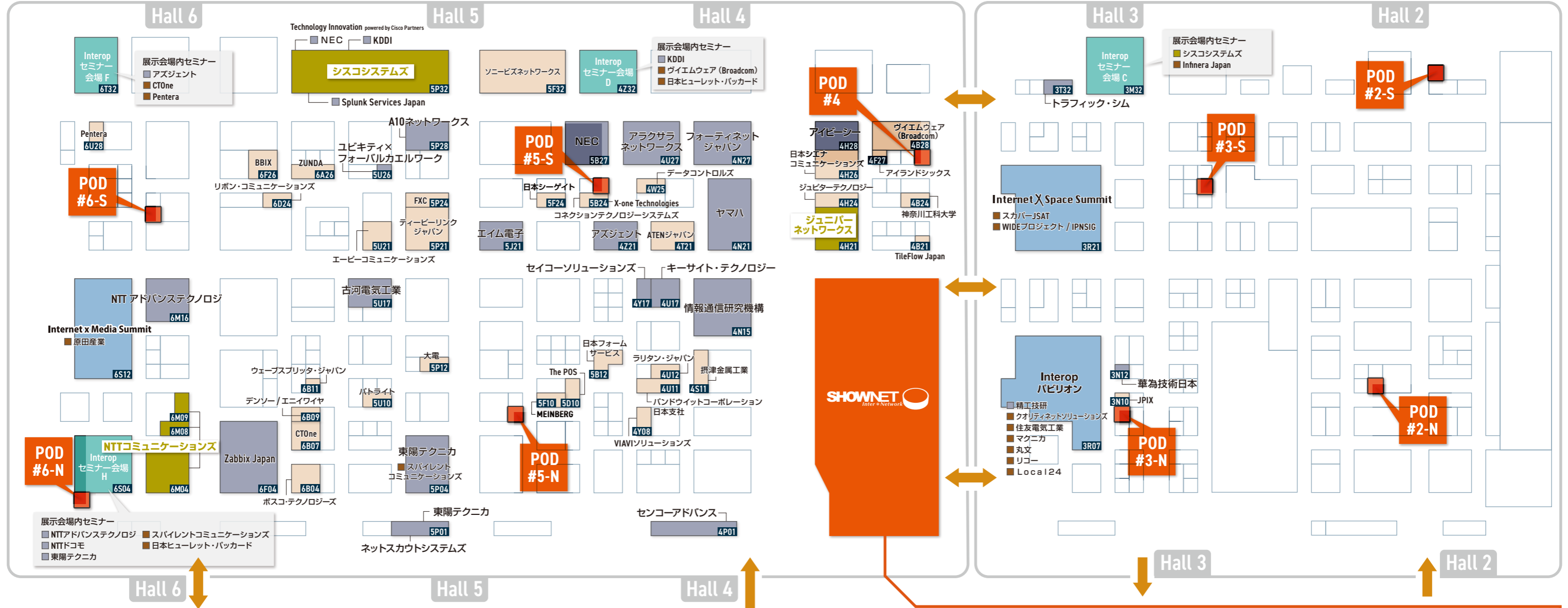
Interop[®]24 Tokyo

JUNE 12-14 MAKUHARI MESSE, JAPAN

ShowNet 参加企業ブースマップ

すべての ShowNet を構成する機器やサービスは、出展企業から提供されたものです。 ShowNet を通じて興味を持った製品があれば、この MAP を参考にブースを訪れてみましょう。さらに、ShowNet は NOC ラックを中心に、会場内の隅々まで網羅してネットワークサービスを提供するために、会場内の各所にも POD(Pedestal Operational Domain) と呼ばれる拠点を設置しています。これらの各拠点をまわって、ShowNet が表現する最先端ネットワーク技術にぜひ触れてみてください。

■ ShowNet Sponsor ■ ShowNet Co-Sponsor ■ ShowNet Supporter



SHOWNET Wi-Fi SERVICE

展示会場内、展示場2Fエントランス、国際会議場のイベント会場内で無線LANサービスを提供します。ShowNetの広帯域かつ安定したインターネット接続をぜひ体験してください。

パスポース from-messe

- SSID 2024shownet** Hall/2Fエントランス/国際会議場
- SSID 2024shownet-6ghz** Hall/2Fエントランス/国際会議場 (6GHzで提供。Hall2とHall4では一部APIに限る)
- SSID 2024shownet-openroaming** OpenRoamingで提供

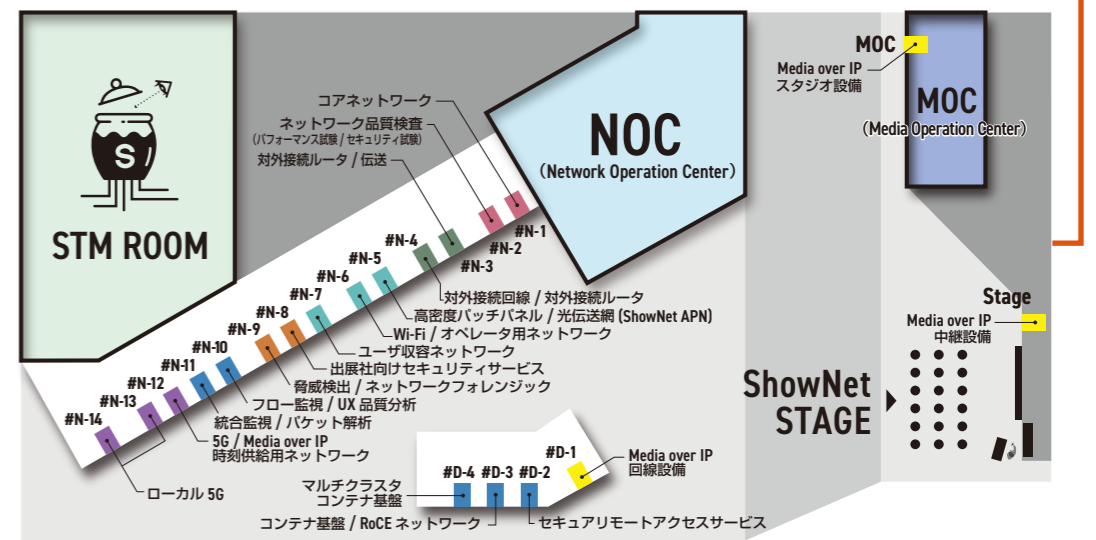
基調講演 会場：国際会議場

ShowNet参加企業による基調講演

- NTTコミュニケーションズ
- シスコシステムズ
- ジュニパーネットワークス
- A10ネットワークス
- NEC
- パロアルトネットワークス
- フォーティネットジャパン
- CTOne
- GMOサイバーセキュリティ by イエラエ
- ソニービズネットワークス
- ソフトバンク

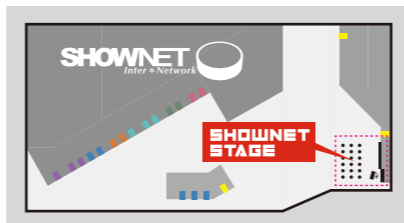
基調講演聴講の方は、国際展示場ホール7 向いの2F 連絡通路より国際会議場へお進みください。

SHOWNET Inter*Network ブースマップ



STAGE SCHEDULE

「ShowNet」をデザインした NOC チームメンバーと最新機器・サービスを提供している企業によるステージ。「ShowNet」を深く知りたいという方、ぜひご聴講ください！



TIME	6/12 WED.	6/13 THU.	6/14 FRI.
▶ 10:30 ↳ 10:50	1-1 ShowNet NOC チームメンバー 渡邊 貴之 今年の見どころ - Inter * Network ~	2-1 ShowNet NOC チームメンバー 渡邊 貴之 今年の見どころ - Inter * Network ~	3-1 ShowNet NOC チームメンバー 渡邊 貴之 今年の見どころ - Inter * Network ~
▶ 11:00 ↳ 11:20	1-2 ShowNet NOC チームメンバー 三島 航 ShowNet バックボーンを取り組み～多様なネットワーク環境を柔軟に統合するルーティングテクノロジー～	2-2 NTTコミュニケーションズ 中山 章太 NTTコミュニケーションズにおける5Gの取り組み	3-2 東陽テクニカ 太田和 幸子/新井 悠平 新しいAI/MLインフラに欠かせないロスレスネットワークをRoCEv2エミュレーションで測定してみた
▶ 11:30 ↳ 11:50	1-3 ShowNet NOC チームメンバー 中村 開・長谷川 幹人 ShowNet Media over IPにおける各放送局の取り組み	2-3 センコーアドバンス株式会社 大江 直樹 次世代の光コネクタがもたらすネットワークへのインパクト	3-3 ジュニパーネットワークス株式会社 山岸 祐大 ShowNetで見るJuniper Mistの位置情報ソリューションの可能性
▶ 12:00 ↳ 12:20	1-4 ShowNet NOC チームメンバー 中村 開・長谷川 幹人 放送を支えるサービスプロバイダー「ShowNet」が誕生？～MoIP特別企画のご紹介～	2-4 ShowNet NOC チームメンバー 中村 開・長谷川 幹人 放送を支えるサービスプロバイダー「ShowNet」が誕生？～MoIP特別企画のご紹介～	3-4 ShowNet NOC チームメンバー 神宮 真人・清水 一貴 セキュリティトーク
▶ 12:30 ↳ 12:50	1-5 NTTグループ先端5G技術を結集した ShowNetへの貢献 <small>NTTドコモ コアネットワークデザイン部 宮本 克真 NTTコミュニケーションズ IPベネフィットセンター 梶江 俊樹 NTTネットワークサービスシステム開発部 平井 志久</small>	2-5 Zabbix Japan 水谷 和弘 ShowNetモニタリングシステムにおけるZabbix統合監視の設計と運用のポイント	3-5 株式会社アズジェント 荒川 みゆ オンプレミス環境でもスケールアウト可能！革新的ネットワークセキュリティ「Maestro」と「AI-Copilot」が描く新時代のセキュリティ運用
▶ 13:00 ↳ 13:20	1-6 ShowNet NOC チームメンバー 加藤 良輔 ShowNet伝送改めShowNet APN 2024	2-6 ShowNet NOC チームメンバー 金子 直矢・宮 太地 Wi-Fi座談会：「きれいな無線を求めて」あれから10年	3-6 ShowNet NOC チームメンバー 西形 渉 ShowNetにおけるネットワークテストの最適化と利便性の追求
▶ 13:30 ↳ 13:50	1-7 NTTアドバンステクノロジ株式会社 高野 悠生 ShowNetで実現する放送局トラフィック測定・AI活用モニタリング	2-7 情報通信研究機構 井上 大介 サイバーセキュリティ研究の最前線 2024	3-7 ユビキティ×フォーバルカエルワーク 小林 登 ユビキティ製品を活用した次世代ネットワーク構築の秘訣～ShowNetを支えるユビキティ製品のご紹介～
▶ 14:00 ↳ 14:20	1-8 ShowNet NOC チームメンバー 廣瀬 真人・遠峰 隆史 ShowNet x 宇宙ネットワーク	2-8 Inter BEE DX x IP PAVILION 主賓/ ShowNet NOC チームメンバー 長谷川 幹人 Inter BEE DX x IP PAVILION 2018-2024	3-8 ShowNet NOC チームメンバー 織 学 コンピューティング資源を統合した分散コンテナ基盤の進化
▶ 14:30 ↳ 14:50	1-9 フォーティネットジャパン合同会社 Fortinet/AxalalA ShowNetチーム ShowNet2024に対するFortinet/AxalalAの取り組み	2-9 NEC川村 勇輝 キャズムをこえる！ローカル5G市場動向とNECの取り組み～普及への打ち手 ローカル5Gバック～	3-9 セイコーソリューションズ株式会社 佐藤 泰介 運用/管理を支えるアクセスツール SmartJumper と SmartCSで実現する運用自動化
▶ 15:00 ↳ 15:20	1-10 ShowNet NOC チームメンバー 神山 卓吾 AI技術とUX監視の応用でShowNetの基盤を支えるモニタリングシステム	2-10 ShowNet NOC チームメンバー 宮崎 祐哉 ShowNetのL5Gがお手元に！Local5Gによる実課題解決とシステム構成	3-10 ShowNet NOC チームメンバー 橋本 賢一郎 ゲスト: ShowNetの裏を知る人物 裏でShowNetを守り続ける「J」の真相
▶ 15:30 ↳ 15:50	1-11 華為技術日本株式会社 林 栄春(リン ロンチュン) 次世代アクセスネットワークソリューション ファウエイ50G-PONのご紹介	2-11 シスコシステムズ合同会社 野崎 徹 ShowNetで活躍中のCisco製品を紹介します	3-11 ハロアルトネットワークス株式会社 山下 真樹 ShowNetとハロアルトネットワークスとAIと - 2024年の見どころ
▶ 16:00 ↳ 16:20	1-12 ShowNet NOC チームメンバー 渡邊 貴之 * Best of Show Award 審査委員 宇多 仁 Best of Show Award 「ShowNet コントリビューション部門」表彰式	2-12 ShowNet NOC チームメンバー 金子 直矢 ShowNet Wi-Fi: 持続可能な次世代Wi-Fi運用に向けて	3-12 ShowNet NOC チームメンバー 清水 一貴 3DアプローチでShowNetを守るセキュリティ
▶ 16:30 ↳ 16:50	1-13 アイピーシー株式会社 明星 誠 ShowNet 2024 における統合監視とトラフィックモニタリングについて	2-13 株式会社トラフィック・シム 大河内 崇/山田 幸太郎 「大規模電流モニタ」と「映像集約クラウド」でのShowNet参加	
▶ 17:00 ↳ 17:20	1-14 ShowNet NOC チームメンバー 玄 英哲 見てわかるファシリティ	2-14 ShowNet NOC チームメンバー 伊藤 孝一・齋藤 修一 NOCメンバーが語るSTMの実態！！～ShowNetから若者への贈り物～	



SHOWNET X MEDIA OVER IP



ShowNet Media over IP特別企画

インターネットの力で進化する番組制作！
ShowNetとの共創が放送業界を変革！

1つのキャリア網に見立てたShowNetと実網を活用し、複数の放送局間の相互接続を実施する特別企画を実施しています。
映像・音声といった素材を「伝送可能である」ということを実証するこれまでの取り組みから一歩踏み込んで、「インターネットの可能性を活かした番組制作の新たなユースケース」や「実際の放送局・中継拠点のネットワーク接続に必要な柔軟性」などを放送局とShowNetが一体になって検証し、その結果を皆様と共有します。
ShowNetプールの「Media Operation Center」で様々なデモンストレーションを実施しています。ぜひご覧ください！



ShowNet ウォーキングツアー

NOCチームメンバーがShowNetラックと一緒に歩きながら解説。
楽しく、深く「ShowNet」を知ることができます。

有料 当日申込 参加費:1,000円(税込) 学生は学生証提示で500円(税込)

ツアースケジュール及びチケット販売時間

6/12 WED.	6/13 THU.	6/14 FRI.
販売開始 10:00	販売開始 10:00	販売開始 10:00
11:00-12:10	11:00-12:10	11:00-12:10
販売開始 12:00	販売開始 12:00	販売開始 12:00
13:00-14:10	13:00-14:10	13:00-14:10
販売開始 13:00	販売開始 13:00	販売開始 13:00
14:00-15:10	14:00-15:10	14:00-15:10
販売開始 14:00	販売開始 14:00	販売開始 14:00
15:00-16:10	15:00-16:10	15:00-16:10
販売開始 15:00	販売開始 15:00	販売開始 15:00
16:00-17:10	16:00-17:10	16:00-17:10

ウォーキングツアー参加の流れ

- ホール4入り口わきのShowNetウォーキングツアーフリーフィングループ前で当日ツアーの参加チケットをご購入ください。
- 参加ツアーの開始10分前までに再度受付に集合ください。
- フリーフィングループにご案内します。ここからツアーがスタート。入室の際に来場者バッジをスタッフにご提示ください。
- ツアー終了後、アンケートにご記入いただき、解散となります。

※すべてのツアーは先着順となります
※チケットはおひとり様1枚までとさせていただきます
(他人への譲渡、転売はできません)

ShowNet ローカル 5G

Interop Tokyo を覆う
ローカル5G提供！

ShowNet 参加各社のローカル5Gシステムが、複数実稼働するのは Interop ならではの、今年は実験試験局免許に加えて実用局免許を取得し、様々な技術的チャレンジの実施と会場内で実際の電波をつかった ShowNetウォーキングツアーを提供予定です。
ステージでは、ShowNetで構築したローカル5Gシステムの全体像と最新動向をお伝えします。

ShowNet VR ウォーキングツアー

ShowNetをVR空間
でご体験ください。

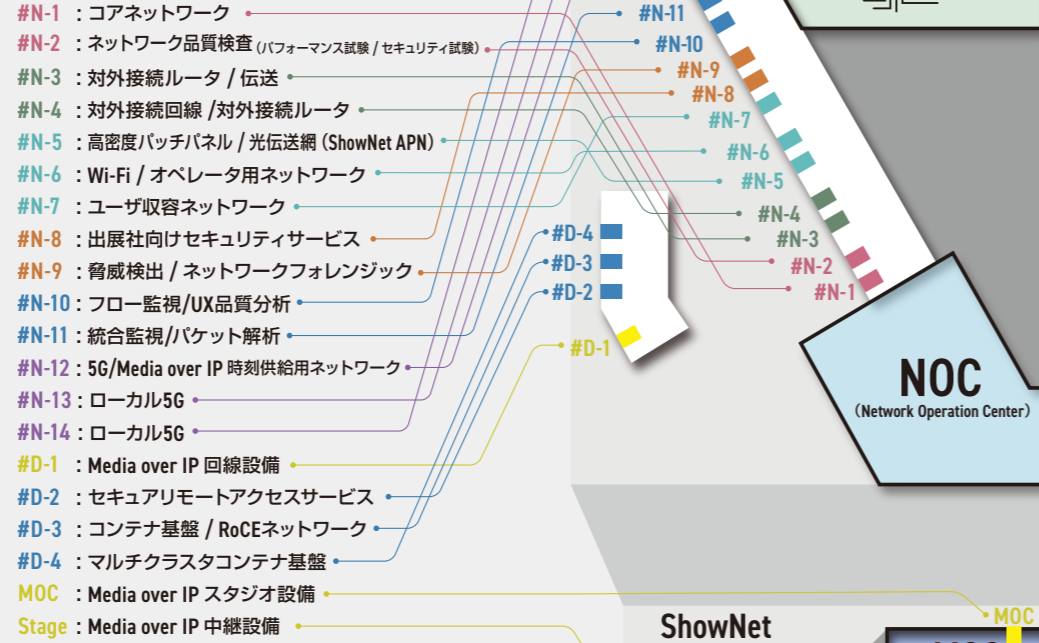
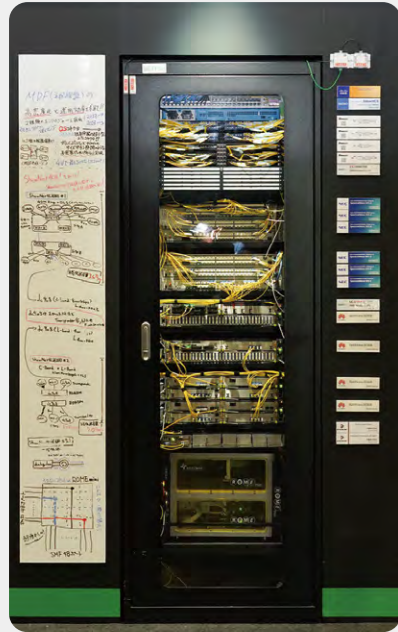
会期後
開催

360度カメラを使ったインタラクティブなウォーキングツアーをお楽しみいただけます。
ShowNetブースをくまなく歩きまわり、それぞれのラックをじっくりご覧ください。

※公開はInterop Tokyo展示会会期終了後に予定しています。
詳細はShowNet公式X, Facebookをチェックください。

ラック搭載機器

ShowNetを支える機器は、テーマごとに20本のラックに積まれています。
#N-1ラックから順に見ていきましょう。



- #N-1 : コアネットワーク
- #N-2 : ネットワーク品質検査 (パフォーマンス試験 / セキュリティ試験)
- #N-3 : 対外接続ルータ / 伝送
- #N-4 : 対外接続回線 / 対外接続ルータ
- #N-5 : 高密度パッチパネル / 光伝送網 (ShowNet APN)
- #N-6 : Wi-Fi / オペレータ用ネットワーク
- #N-7 : ユーザ収容ネットワーク
- #N-8 : 出展社向けセキュリティサービス
- #N-9 : 脅威検出 / ネットワークフォレンジック
- #N-10 : フロー監視/UX品質分析
- #N-11 : 統合監視/パケット解析
- #N-12 : 5G/Media over IP 時刻供給用ネットワーク
- #N-13 : ローカル5G
- #N-14 : ローカル5G
- #D-1 : Media over IP 回線設備
- #D-2 : セキュアリモートアクセスサービス
- #D-3 : コンテナ基盤 / RoCEネットワーク
- #D-4 : マルチクラスタコンテナ基盤
- MOC : Media over IP スタジオ設備
- Stage : Media over IP 中継設備

表示例

製品	コントリビュータ	ブース番号
[基]: 基調講演あり	[セ]: 展示会場内セミナーあり	

*ラック図は2024年6月3日現在のものです。

#N-3 : 対外接続ルータ / 伝送

42			
41	Cisco Catalyst 9200L-48P スイッチ	シスコシステムズ	5P32 [基][セ]
40	SmartCS NS-2250	セイコーソリューションズ	4Y17
39			
38			
37			
36	MX204	ジュニパーネットワークス	4H21 [基]
35	Threat Defense Director (TDD)		
34			
33			
32	NE8000 M4	華為技術日本	3N12
31			
30	Arbor TMS HD1000+	ネットスカウトシステムズ	5P01
29			
28			
27	LE410TA	FXC	5P24
26			
25	SpectralWave WX-T (800G)	NEC	5B27 / 5P32 [基]
24			
23			
22	光スイッチCSW2	NTTアドバンステクノロジー	6M16 [セ]
21	Optixtrans DC908	華為技術日本	3N12
20			
19			
18	DTN-ISS DTN-Moon DNS-Lunar-Gateway DTN-Earth	WIDEプロジェクト / IPNSIG	3R21
17			
16	DTN-switch		
15	SNE	東陽テクニカ	5P01 / 5P04 [セ]
14			
13			
12	MA5800-X7	華為技術日本	3N12
11			
10			
9			
8			
7			
6			
5			
4			
3			
2			
1			

#N-4 : 対外接続回線 / 対外接続ルータ

42			
41	Cisco Catalyst 9200L-48P スイッチ	シスコシステムズ	5P32 [基][セ]
40	SmartCS NS-2250	セイコーソリューションズ	4Y17
39			
38			
37	SoftBank 広帯域専用線サービス 100G	ソフトバンク	[基]
36			
35			
34			
33	専用線終端装置(KDDI)	KDDI	5P32 [セ]
32			
31			
30			
29			
28			
27			
26			
25	SpectralWave WX-D(C-Band)	NTTコミュニケーションズ	6M04/6M08/6M09 [基]
24	SpectralWave WX-T(Galileo Flex T)		
23			
22	DCS240		
21			
20	SRX1600	ジュニパーネットワークス	4H21 [基]
19			
18	AX2630S-48P4XW	アラクサラネットワークス	4U27
17	A10 Defend Detector (TH7445)	A10ネットワークス	5P28 [基]
16			
15	A10 Defend Mitigator (TH6655S)		
14			
13			
12	Flex TAP Rack Mount Kit	キーサイト・テクノロジー	4U17
11	Cisco 8608	シスコシステムズ	5P32 [基][セ]
10			
9			
8			
7			
6			
5			
4			
3			
2			
1			

#N-1 : コアネットワーク

42			
41	Cisco Catalyst 9200L-48P スイッチ	シスコシステムズ	5P32 [基][セ]
40	SmartCS NS-2250	セイコーソリューションズ	4Y17
39			
38			
37	メディコン搭載用シャーシ DNSHD8E-2P-MGT	大電	5P12
36			
35	LE410TB	FXC	5P24
34			
33	SpectralWave WX-T (800G)	NEC	5B27 / 5P32 [基]
32			
31	光スイッチCSW2	NTTアドバンステクノロジー	6M16 [セ]
30	Optixtrans DC908	華為技術日本	3N12
29			
28	Apollo 9603	リボン・コミュニケーションズ	6D24
27			
26			
25	PTX10002-36QDD	ジュニパーネットワークス	4H21 [基]
24			
23			
22	NCS-57B1-6D24H-S	シスコシステムズ	5P32 [基][セ]
21			
20			
19	Cisco 8711 ルータ		
18			
17	Cisco UCS-C220M5SX		
16	Cisco UCS-C220M5SX		
15	ブランクシェード	バンドワイドコーポレーション日本支社	4U11
14			
13			
12			
11			
10			
9			
8			
7			
6			
5			
4			
3			
2			
1			

#N-2 : ネットワーク品質検査 (パフォーマンス試験 / セキュリティ試験)

42			
41	Cisco Catalyst 9200L-48P スイッチ	シスコシステムズ	5P32 [基][セ]
40	SmartCS NS-2250	セイコーソリューションズ	4Y17
39			
38			
37	Velocity L1SW	スパイレントコミュニケーションズ	5P04 [セ]
36			
35	Vision Edge 40	キーサイト・テクノロジー	4U17
34			
33			
32	AresONE-S 400GE		
31			
30			
29	IxVM Server		
28	IxVM Server		
27			
26	Spirent CyberFlood CF30	東陽テクニカ	5P01 / 5P04 [セ]
25			
24	Spirent CyberFlood C200		
23			
22	Spirent TestCenter A1 400G		
21			
20			
19	Spirent TestCenter B3 800G		
18			
17			
16			
15	ROME mini	NTTアドバンステクノロジー	6M16 [セ]
14			
13			
12			
11			
10			
9			
8			
7	LTB-8 3Uシャーシ	原田産業	6S12
6			
5			
4			
3			
2			
1			

#N-5 : 高密度パッチパネル / 光伝送網 (ShowNet APN)

42			
41	Cisco Catalyst 9200L-48P スイッチ	シスコシステムズ	5P32 [基][セ]
40	SmartCS NS-2250	セイコーソリューションズ	4Y17
39	SN-MPO 144芯パッチパネル	センコーアドバンス	4P01
38	SN-MPO 144芯パッチパネル		
37			
36	SN-MPO 144芯パッチパネル		
35	SN-MPO 144芯パッチパネル		
34			
33	fth-5000	VIAVIソリューションズ	4Y08
32			
31			
30	PL-1000D	アイランドシックス	4F27
29			
28			
27	SpectralWave WX-C(SLC)	NEC	5B27 / 5P32 [基]
26	SpectralWave WX-D(C-Band)		
25			
24	SpectralWave WX-D(L-Band)		
23			
22			
21	SpectralWave WX-D(ASE)		
20	SpectralWave WX-S(C-Band)		
19			
18	SpectralWave WX-S(L-Band)		
17			
16			
15	SpectralWave WX-C(SLC)		
14	SpectralWave WX-D(L-Band)		
13			
12	SpectralWave WX-D(C-Band)		
11			
10			
9	SpectralWave WX-D(ASE)		
8	SpectralWave WX-S(L-Band)		
7			
6	SpectralWave WX-S(C-Band)		
5			
4			
3			
2			
1			

#N-6 : Wi-Fi / オペレータ用ネットワーク

42				
41	Cisco Catalyst 9200L-48P スイッチ	シスコシステムズ	5P32 [基][セ]	
40	SmartCS NS-2250	セイコーソリューションズ	4Y17	
39				
38				
37	FortiGate 901G	フォーティネットジャパン	4N27 [基]	
36	FortiGate 901G			
35				
34	CE S5732-H-V2	華為技術日本	3N12	
33				
32	AC6508			
31				
30	QX-W2120AC	QX-W2120AC	NEC	5B27 / 5P32 [基]
29				
28	OC300	ティービーリンクジャパン	5P21	
27				
26	Cisco Catalyst 9800-40 Wireless Controller	シスコシステムズ	5P32 [基][セ]	
25	Cisco Catalyst 9800-40 Wireless Controller			
24	Cisco Catalyst Center			
23				
22	UDM-SE	ユビキティ×グローバルカエルワーク	5U26	
21	L24-RADIUS	L24-RADIUS	Local24	3R07
20				
19				
18	UNIVERGE IX-R2530 UNIVERGE IX2107	NEC	5B27 / 5P32 [基]	
17				
16	UNIVERGE IX2235 UNIVERGE IX2310			
15				
14	RTX3510	ヤマハ	4N21	
13	RTX3510			
12	RTX3510			
11	RTX3510			
10	RTX3510			
9	AX3660S-48XT4QW	アラクサラネットワークス	4U27	
8	AX3660S-48XT4QW			
7	AX2630S-48P4XW			
6				
5				
4				
3				
2				
1				

#N-7: ユーザ収容ネットワーク

Table listing equipment for #N-7: ユーザ収容ネットワーク. Includes items like Cisco Catalyst 9200L-48P-4X Switch, SmartCS NS-2250, and various network devices with their respective manufacturers and model numbers.

#N-8: 出展社向けセキュリティサービス

Table listing security services for #N-8: 出展社向けセキュリティサービス. Includes Cisco Secure Firewall 4245, Palo Alto Networks PA-5445, and various security appliances.

#N-11: 統合監視/パケット解析

Table listing monitoring and packet analysis equipment for #N-11: 統合監視/パケット解析. Includes Zabbix Enterprise Appliance ZS-7700, @FlowInspector 100G, and various monitoring tools.

#N-12: 5G/Media over IP 時刻供給用ネットワーク

Table listing 5G/Media over IP time supply network equipment for #N-12: 5G/Media over IP 時刻供給用ネットワーク. Includes Juniper Networks EX4300-48P, SmartCS NS-2250, and various network devices.

#N-9: 脅威検出/ネットワークフォレンジック

Table listing threat detection and network forensics equipment for #N-9: 脅威検出/ネットワークフォレンジック. Includes Check Point Maestro, FortiAnalyzer 810G, and various security devices.

#N-10: フロー監視/UX品質分析

Table listing flow monitoring and UX quality analysis equipment for #N-10: フロー監視/UX品質分析. Includes NetScout PFS5010, Flowmon Collector VA, and various monitoring tools.

#N-13: ローカル5G

Table listing local 5G equipment for #N-13: ローカル5G. Includes UNIVERGE RV1200-Controller/CB, UNIVERGE RV-C6000-B2, and various 5G network devices.

#N-14: ローカル5G

Table listing local 5G equipment for #N-14: ローカル5G. Includes UNIVERGE IX2310, UNIVERGE IX2310 SRX300, and various 5G network devices.

#D-1 : Media over IP 回線設備

42			
41	EX4300-48P	ジュニパーネットワークス	4H21 [基]
40	SN0132CO	ATENジャパン	4T21
39			
38			
37	Cisco Nexus 9336C-FX2 スイッチ	シスコシステムズ	5P32 [基][セ]
36	CE8855-32CQ4BQ	華為技術日本	3N12
35	RTX3510	ヤマハ	4N21
34	RTX3510		
33	RTX3510		
32	RTX3510		
31	RTX3510		
30	Cisco Catalyst 8300-2N2S エッジプラットフォーム	シスコシステムズ	5P32 [基][セ]
29			
28			
27	SNE-X	東陽テクニカ	5P01 / 5P04 [セ]
26			
25			
24	Shelf (The POS)	The POS	5D10
23			
22	NCE FabricInsight	華為技術日本	3N12
21			
20	Cisco UCS-C220M5SX	シスコシステムズ	5P32 [基][セ]
19	KAITネットワークモニタディスプレイ	神奈川工科大学	4B24
18			
17			
16	KAITトラフィックメータ&ストリームモニタ		
15			
14	Shelf (The POS)	The POS	5D10
13			
12	Cisco Nexus 93108TC-FX スイッチ	シスコシステムズ	5P32 [基][セ]
11	ブラックシェード	バンドウایتコーポレーション日本支社	4U11
10			
9			
8			
7			
6			
5			
4			
3			
2			
1			

#D-2 : セキュアリモートアクセスサービス

42			
41	Cisco Catalyst 9200L-24P スイッチ	シスコシステムズ	5P32 [基][セ]
40			
39	Shelf (The POS)	The POS	5D10
38			
37			
36	メディコン搭載用シャーシ DNSHD8E-2P-MGT	大電	5P12
35		セイコーソリューションズ	4Y17
34	SmartJumper NS-5500 GNSS光伝送ユニット Rx	精工技研	3R07
33	Shelf (The POS)	The POS	5D10
32			
31	TimeServer TS-2560	セイコーソリューションズ	4Y17
30	TimeDisplay TD-210		
29			
28			
27	Cisco Catalyst 8500-12X4QC エッジプラットフォーム	シスコシステムズ	5P32 [基][セ]
26	Cisco Catalyst 8500-12X4QC エッジプラットフォーム		
25			
24	Palo Alto Networks PA-3440	パロアルトネットワークス	[基]
23			
22	FortiGate 901G	フォーティネットジャパン	4N27 [基]
21			
20	SMART Gateway	ボスコ・テクノロジーズ	6B04
19			
18	Keeper Connection Manager	ZUNDA	6A26
17			
16	FortiDeceptor 1000G	フォーティネットジャパン	4N27 [基]
15			
14	SWX2220P-18NT	ヤマハ	4N21
13	ブラックシェード	バンドウایتコーポレーション日本支社	4U11
12			
11			
10			
9			
8			
7			
6			
5			
4			
3			
2			
1			

MOC : Media over IP スタジオ設備

42			
41	Cisco Catalyst 9200L-24P スイッチ	シスコシステムズ	5P32 [基][セ]
40			
39			
38			
37	Cisco Nexus 93180YC-FX3 スイッチ	シスコシステムズ	5P32 [基][セ]
36	Cisco Nexus 93180YC-FX3 スイッチ		
35			
34	TimeServerPro. TS-1550	セイコーソリューションズ	4Y17
33	Cisco UCS C220M6 + Intel N6000 FPGA	シスコシステムズ	5P32 [基][セ]
32			
31	Smart vLive	NTTコミュニケーションズ	6M04/6M08/6M09 [基]
30	Shelf (forvice 黒)	日本フォームサービス	5B12
29	KX9970R	ATENジャパン	4T21
28	Shelf (forvice 黒)	日本フォームサービス	5B12
27			
26	MolP 特別企画 持ち込み機材		
25			
24			
23			
22	Shelf (forvice 黒)	日本フォームサービス	5B12
21	MolP 特別企画 持ち込み機材		
20	MolP 特別企画 持ち込み機材		
19			
18	Shelf (forvice 黒)	日本フォームサービス	5B12
17	MolP 特別企画 持ち込み機材		
16			
15			
14			
13	Shelf (forvice 黒)	日本フォームサービス	5B12
12	MolP 特別企画 持ち込み機材		
11	MolP 特別企画 持ち込み機材		
10	Shelf (forvice 黒)	日本フォームサービス	5B12
9			

Stage : Media over IP 中継設備

42			
41	Cisco Catalyst 9300-24P スイッチ	シスコシステムズ	5P32 [基][セ]
40			
39	LEX3020	FXC	5P24
38			
37	Cisco Nexus 93180YC-FX スイッチ	シスコシステムズ	5P32 [基][セ]
36	CE6885-48YS8CQ	華為技術日本	3N12
35	microSyncRX (80x series) Broadcast	MEINBERG	5F10
34			
33	CL3800	ATENジャパン	4T21
32			
31			
30			
29			
28			
27			
26			
25			
24			
23			
22			
21	ブラックシェード	バンドウایتコーポレーション日本支社	4U11
20			
19			
18			
17			
16			
15			
14			
13			
12			
11			
10			
9			

#D-3 : コンテナ基盤 / RoCEネットワーク

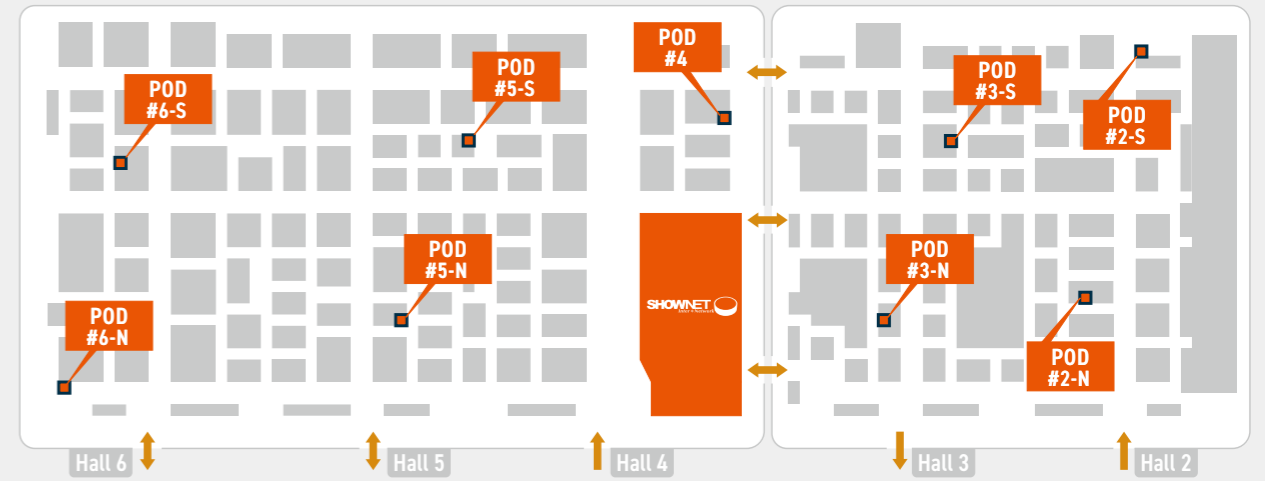
42			
41	EX4300-48P	ジュニパーネットワークス	4H21 [基]
40	SmartCS NS-2250	セイコーソリューションズ	4Y17
39			
38			
37			
36	LEX3020	FXC	5P24
35			
34			
33	FX2	古河電気工業	5U17
32			
31	ACX7348	ジュニパーネットワークス	4H21 [基]
30			
29			
28			
27	Cisco Nexus 9332D-GX2B スイッチ	シスコシステムズ	5P32 [基][セ]
26	Cisco Nexus 9408 スイッチ		
25			
24			
23	Shelf (The POS)	The POS	5D10
22	Cisco Nexus 93180YC-FX スイッチ	シスコシステムズ	5P32 [基][セ]
21	QFX5120-48Y	ジュニパーネットワークス	4H21 [基]
20			
19			
18	HPE ProLiant DL380 Gen11	日本ヒューレット・パカード	[セ]
17			
16	HPE ProLiant DL380 Gen11		
15			
14			
13	Cisco Nexus Dashboard	シスコシステムズ	5P32 [基][セ]
12	Cisco Nexus Dashboard		
11	Cisco Nexus Dashboard		
10	ブラックシェード	バンドウایتコーポレーション日本支社	4U11
9			
8			
7			
6			
5			
4			
3			
2			
1			

#D-4 : マルチクラスタコンテナ基盤

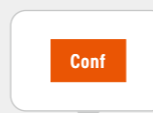
42			
41	EX4300-48P	ジュニパーネットワークス	4H21 [基]
40			
39			
38			
37			
36	Cisco Nexus 9336C-FX2 スイッチ	シスコシステムズ	5P32 [基][セ]
35	Cisco Nexus 9336C-FX2 スイッチ		
34			
33	QFX5120-48Y	ジュニパーネットワークス	4H21 [基]
32	QFX5120-48Y		
31			
30	Cisco Nexus 93180YC-FX スイッチ	シスコシステムズ	5P32 [基][セ]
29	Cisco Nexus 93180YC-FX スイッチ		
28			
27	Cisco UCS-C240M7SX		
26	Cisco UCS-C240M7SX		
25	Cisco UCS-C240M7SX		
24			
23	Cisco UCS-C240M7SX		
22			
21	HPE ProLiant DL380 Gen11	日本ヒューレット・パカード	[セ]
20			
19	HPE ProLiant DL380 Gen11		
18			
17	CL3800	ATENジャパン	4T21
16			
15			
14			
13			
12			
11			
10			
9	Exos CORVAULT 4U106	日本シーゲイト	5F24
8			
7			
6			
5			
4	Shelf (forvice 黒)	日本フォームサービス	5B12
3			
2			
1			

POD (Pedestal Operational Domain) | PODは、NOCをベースにしたShowNetのサービスを展示会場内の隅々まで提供するために設置される拠点です。

■ 国際展示場



■ 国際会議場



POD #2-S

20			
19			
18	FortiMonitor 100F Zabbix Enterprise Appliance ZP-1700	フォーティネットジャパン	4N27
17		Zabbix Japan	6F04
16	Dominion SX II	ラリタン・ジャパン	4U12
15	EX4300-48P	ジュニパーネットワークス	4H21 [基]
14			
13	RTX1300	ヤマハ	4N21
12	USW-Pro-Max-24-PoE	ユビキティ×フォーバルカエルワーク	5U26
11			
10			
9	CE S5732-H	華為技術日本	3N12
8			
7			
6			
5			

POD #2-N

20			
19			
18	Zabbix Enterprise Appliance ZP-1700	Zabbix Japan	6F04
17			
16	Dominion SX II	ラリタン・ジャパン	4U12
15	Cisco Catalyst 9200L-48P-4X スイッチ	シスコシステムズ	5P32 [基]
14			
13	UNIVERGE IX2107	NEC	5B27 / 5P32 [基]
12	FortiSwitch 624F-FPOE	フォーティネットジャパン	4N27
11			
10			
9	CE S5732-H	華為技術日本	3N12
8			
7			
6	Openblocks IX9 (upa) IBC CX 監視オプション (Reserve)	アイビーシー	4H28
5			

POD #3-S

25		
24		
23		
22		
21		
20		
19	FortiMonitor 100F Zabbix Enterprise Appliance ZP-1700	Zabbix Japan 6F04
18		
17		
16		
15	EX4300-48P	ジュニアネットワークス 4H21 [基]
14		
13	RTX1300	ヤマハ 4N21
12	UNIVERGE QX-S4312XT-4X-PW	NEC 5B27 / 5P32 [基]
11		
10		
9	EX4400-48MP	ジュニアネットワークス 4H21 [基]
8		
7		
6		
5		
4		
3		
2		
1		

POD #3-N

42		
41		
40		
39		
38	EX4300-48P	ジュニアネットワークス 4H21 [基]
37	Zabbix Enterprise Appliance ZP-1700	Zabbix Japan 6F04
36		
35	Ciena 5166	日本シエナコミュニケーションズ 4H26
34	Splitter (Reserve)	Infinera Japan [セ]
33	FTU9100	住友電気工業 3R07
32	FTU9100	住友電気工業 3R07
31		
30	Apollo 9603	リボン・コミュニケーションズ 6D24
29		
28		
27		
26		
25	UNIVERGE IX2235	NEC 5B27 / 5P32 [基]
24		
23	FortiSwitch 624F-FPOE	フォーティネットジャパン 4N27 [基]
22		
21		
20		
19	EX4400-48MP	ジュニアネットワークス 4H21
18		
17		
16		
15		
14	IBC CX 監視オプション (Reserve) Openblocks IX9 (upa)	アイビーシー 4H28
13		
12		
11		
10		
9	PE6108A	ATENジャパン 4T21
8		
7		
6		
5		
4		
3		
2		
1		

POD #5-N

42		
41		
40		
39		
38		
37		
36		
35		
34		
33		
32		
31		
30	Zabbix Enterprise Appliance ZP-1700	Zabbix Japan 6F04
29		
28	SmartCS NS-2250	セイコーソリューションズ 4Y17
27		
26	EX4300-48P	ジュニアネットワークス 4H21 [基]
25		
24	UNIVERGE IX2310	NEC 5B27 / 5P32 [基]
23		
22	DN5161E-AC-120W	大電 5P12
21		
20	Cisco Catalyst 9300-48UXM スイッチ	シスコシステムズ 5P32 [基][セ]
19		
18		
17	Openblocks IX9 (upa) IBC CX 監視オプション (Reserve)	アイビーシー 4H28
16		
15		
14		
13		
12		
11		
10		
9		
8		
7		
6		
5		
4		
3		
2		
1		

POD #6-S

25		
24		
23		
22		
21	NFX150-C-S1	ジュニアネットワークス 4H21 [基]
20		
19	FortiMonitor 100F Zabbix Enterprise Appliance ZP-1700	Zabbix Japan 6F04
18		
17		
16	SmartCS NS-2250	セイコーソリューションズ 4Y17
15	EX4300-48P	ジュニアネットワークス 4H21 [基]
14		
13	RTX1300	ヤマハ 4N21
12	SWX2220P-26NT	
11		
10		
9	CE S5732-H	華為技術日本 3N12
8		
7		
6		
5		
4		
3		
2		
1		

POD #4

42		
41		
40		
39		
38		
37		
36	TimeDisplay TD-210	セイコーソリューションズ 4Y17
35		
34	NetPredy BOXセンサープロブ	丸文 3R07
33		
32	FortiMonitor 100F	フォーティネットジャパン 4N27 [基]
31		
30	Zabbix Enterprise Appliance ZP-1700	Zabbix Japan 6F04
29		
28	SmartCS NS-2250	セイコーソリューションズ 4Y17
27		
26	EX4300-48P	ジュニアネットワークス 4H21 [基]
25		
24	RTX1300	ヤマハ 4N21
23		
22	EX4100-24MP	ジュニアネットワークス 4H21 [基]
21		
20	Cisco Nexus 93108TC-FX スイッチ	シスコシステムズ 5P32 [基][セ]
19		
18		
17		
16		
15		
14		
13		
12		
11		
10		
9		
8		
7		
6		
5		
4		
3		
2		
1		

POD #5-S

42		
41		
40		
39		
38		
37		
36		
35		
34		
33		
32	FortiMonitor 100F	フォーティネットジャパン 4N27 [基]
31	Shelf (The POS)	The POS 5D10
30	Zabbix Enterprise Appliance ZP-1700	Zabbix Japan 6F04
29	Shelf (The POS)	The POS 5D10
28	SmartCS NS-2250	セイコーソリューションズ 4Y17
27		
26	EX4300-48P	ジュニアネットワークス 4H21 [基]
25		
24	RTX1300	ヤマハ 4N21
23		
22	Cisco Catalyst 9300X-48HX スイッチ	シスコシステムズ 5P32 [基][セ]
21		
20	Cisco Catalyst 9300-48UXM スイッチ	
19		
18		
17		
16	Shelf (The POS)	The POS 5D10
15		
14		
13		
12		
11		
10		
9		
8		
7		
6		
5		
4		
3		
2		
1		

POD #6-N

25		
24	ACX7024	ジュニアネットワークス 4H21 [基]
23		
22		
21	Zabbix Enterprise Appliance ZP-1700	Zabbix Japan 6F04
20		
19	SmartCS NS-2250	セイコーソリューションズ 4Y17
18	EX4300-48P	ジュニアネットワークス 4H21 [基]
17		
16		
15	UNIVERGE IX-R2530 EPS-5112	コネクシオンテクノロジーシステムズ 5B24
14		
13	50GPON ONU M990	華為技術日本 3N12
12	CE S5732-H	
11		
10		
9		
8		
7		
6	IBC CX 監視オプション (Reserve) Openblocks IX9 (upa)	アイビーシー 4H28
5		
4		
3		
2		
1		

Conf : 国際会議場を支える機器

FOS-5128	コネクシオンテクノロジーシステムズ 5B24
DN5162E-AC-60W	大電 5P12
FortiSwitch 624F-FPOE	フォーティネットジャパン 4N27 [基]
Cisco Catalyst 9300X-48HX スイッチ	シスコシステムズ 5P32 [基][セ]
SWX2220P-18NT	ヤマハ 4N21
UNIVERGE QX-S4312XT-4X-PW	NEC 5B27 / 5P32 [基]
PoE給電SW-HUB DN5161E-AC-60W	大電 5P12
SWX2220P-18NT	ヤマハ 4N21
UNIVERGE QX-S4312XT-4X-PW	NEC 5B27 / 5P32 [基]
FortiSwitch 624F-FPOE	フォーティネットジャパン 4N27 [基]
DN5161E-AC-60W	大電 5P12



ラックに搭載されている機器以外にも
多数の機器やサービスが ShowNet をささえています

1.スイッチ

Table listing various switch models and their specifications, including AX2340S-16T4X, AX2340S-16P8MP2X, etc.

2.ルーター

Table listing various router models and their specifications, including Kyocera K5G-C-100A, Wi-Fi STATION SH-54C, etc.

3.伝送装置

Table listing various transmission devices and their specifications, including PL-CFP2-DCO-D-4102-E, PL-QSFPDD-DCO-D-4104-S, etc.

Table with columns for product/service, contributor, and booth number.

Table listing OPA_LFS, OTR400P2_CFA2, ROADM_4FS, and TM400_2 with their respective booth numbers.

4.アプライアンス

Table listing VMware Avl Load Balancer, VMware Cloud Foundation, Celona Edge, etc.

5.無線LAN

Table listing UNIVERGE QX-W1240, UNIVERGE QX-W1130, Cloud Monitoring for Catalyst, etc.

6.回線・IX接続・ISP接続

Table listing JPNAP 東京サービス, IOWN Open APN, Arcstar Universal One, etc.

7.セキュリティ対策

Table listing tenable.one Enterprise 1000, Check Point Quantum Maestro, etc.

Table listing Cisco Vulnerability Management, Cisco XDR, Cisco Secure Firewall Management Center, etc.

Table listing Arbor Edge Defense, Arbor Enterprise Manager, Arbor Enterprise Manager 8000, etc.

8.認証

Table listing Cisco Duo with its specifications.

9.ネットワークマネジメント

Table listing Flowmon Collector IFC-6000-VA, Flowmon Collector IFC-RS-3000PRO, etc.

Table listing NetScout ISNG9895, NetScout ISNG9895 (I-09895-QSJAS), etc.

10.ケーブリング

Table listing 給電線(ACO-NP/NP-400-05), LCユニバーコネクタIntelli-Cross, etc.

11.ラック・空調

Table listing LMU(モタリングユニット)搭載Smart Server Rack P70T7 Series, etc.

12.デスター・アナライザ

Table listing 5G RFアナライザ Sub6 ONA-800/SPA06, 5G RFアナライザ ミリ波対応 ONA-800/RA44, etc.

13.電源関連

スリムロック電源ケーブル(青色1m) APW15-C14/C13LS-01-BL	エイム電子	5J21
スリムロック電源ケーブル(赤色1m) APW15-C14/C13LS-01-RD	エイム電子	5J21
スリムロック電源ケーブル(黒色1m) APW15-S-15/C13LS-01	エイム電子	5J21
デュアルロック電源ケーブル(黒色2m) APW15-C14DL/C13LS-02	エイム電子	5J21
電源ケーブル APW12-C14/C15-02	エイム電子	5J21
ロックPDU APD(L)20-L6-20/C19L-4-02	エイム電子	5J21
ロックPDU APD(R)20-L6-20/C19L-4-02	エイム電子	5J21
ロックPDU(黒色) APD30-L6-30/C13L-16-01(電流表示器無)	エイム電子	5J21
ロックPDU(黒色) APD30-L6-30/C13L-16-03(電流表示器付)	エイム電子	5J21
ロック電源ケーブル APW15-C20/C19LK-03	エイム電子	5J21
電源ケーブル APW15-C14/C19-01.5	エイム電子	5J21
1U 19inch Smart PDU M71 Master IEC1506	The POS	5D10
0U Smart PDU M71 Master S2302406M	The POS	5D10
0U Smart PDU S51 Slave S2302406S	The POS	5D10
LMU(Lighting Alarm & Monitoring Unit)	The POS	5D10
Energy Gazer(エナジーゲイザー)	トラフィックシム	3T32
DSL1C14C13J-2.0MK1	ラリタンジャパン	4U12
DSL1C14C13J-2.0MK2	ラリタンジャパン	4U12
PX3-1870JV	ラリタンジャパン	4U12
PX3-5496JV	ラリタンジャパン	4U12
PX3-5497JV	ラリタンジャパン	4U12
PXC-2497JV	ラリタンジャパン	4U12

14.コンピュータ・サーバ

DL360	NTTコミュニケーションズ	6M08 / 6M09 / 6M04	[基]
DL360Gen10	NTTコミュニケーションズ	6M08 / 6M09 / 6M04	[基]
NVIDIA BlueField-3 200G 2-ports	NTTコミュニケーションズ	6M08 / 6M09 / 6M04	[基]
NVIDIA ConnectX-6DX 100G 2-ports	NTTコミュニケーションズ	6M08 / 6M09 / 6M04	[基]
Outposts Servers 1U	NTTコミュニケーションズ	6M08 / 6M09 / 6M04	[基]
Outposts Servers 2U	NTTコミュニケーションズ	6M08 / 6M09 / 6M04	[基]
Supermicro 30110	NTTコミュニケーションズ	6M08 / 6M09 / 6M04	[基]
KAITHヒックメータ&ストリームモニタ	神奈川県立大学	4B24	
PowerEdge R650	情報通信研究機構	4N15	
SYS-5039MC-H8TRF	情報通信研究機構	4N15	
デスクトップPC一式	情報通信研究機構	4N15	
FSインテリジェントSFP+光モジュール300m LC/UPCデュアルポート	ZUNDA	6A26	
MINISFORUM MS-01	ZUNDA	6A26	
NTP Clock SLN-1006W	セイコーソリューションズ	4Y17	
MINISFORUM EliteMini X500	Local24	3R07	

15.オペレーティングシステム

VMware vSphere	ワイエムウェア (Broadcom)	4B28	[セ]
VMware vSphere with Tanzu	ワイエムウェア (Broadcom)	4B28	[セ]

16.音声・ビデオ

大型ディスプレイ FW-55BZ35F/BZ	情報通信研究機構	4N15
RIICOH THETA 360.biz	リコー	3R07

17.組み込み製品

feelers コントローラ (FLC-M24P0EW4)	Zabbix Japan	6F04
feelers センサー用ハブ	Zabbix Japan	6F04
feelers 風量センサー (FLS-AFLW2)	Zabbix Japan	6F04
feelers 温度・湿度・CO2センサー (FLS-THCW2)	Zabbix Japan	6F04
feelers 温度・湿度・気圧センサー (FLS-THPW2)	Zabbix Japan	6F04
feelers 温度センサー (FLS-T1S)	Zabbix Japan	6F04
feelers 温度センサー (FLS-T00W2)	Zabbix Japan	6F04
feelers 接点センサー (FLS-CONW2)	Zabbix Japan	6F04
feelers 電流センサー (FLS-ECO)	Zabbix Japan	6F04
AXGD-1354-0533	大電	5P12
AXGD-5854-0512	大電	5P12
DNOSWE-C	大電	5P12
DNOSWE-E	大電	5P12
TRQ5E22ENF-LF000	大電	5P12
FN-TRAN-QSFPD-FR4	フォーティネットジャパン	4N27 [基]
FN-TRAN-SFP+LR	フォーティネットジャパン	4N27 [基]

18.デジタルサイネージ

KE8950R	ATENジャパン	4T21
KE8950T	ATENジャパン	4T21
VM6404HB	ATENジャパン	4T21

19.クラウド/サービス

VMware NSX	ワイエムウェア (Broadcom)	4B28	[セ]
NetMeister	NEC	5P32 / 5B27	[基]
Amazon Web Services	NTTコミュニケーションズ	6M08 / 6M09 / 6M04	[基]
Celona CSO	NTTコミュニケーションズ	6M08 / 6M09 / 6M04	[基]
Flexible InterConnect	NTTコミュニケーションズ	6M08 / 6M09 / 6M04	[基]

SDFP Cloud/Server	NTTコミュニケーションズ	6M08 / 6M09 / 6M04	[基]
Qmonus SDK on Google Cloud	NTTコミュニケーションズ	6M08 / 6M09 / 6M04	[基]
5GC on AWS	NTTコム	[セ]	
Amazon Web Services	NTTコム	[セ]	
Acceedian SkyLight	シスコシステムズ	5P32	[セ]
Crosswork Network Insights	シスコシステムズ	5P32	[基]
ThousandEyes	シスコシステムズ	5P32	[基]
Cisco Catalyst SD-WAN	シスコシステムズ	5P32	[基]
Google Cloud Platform	ZUNDA	6A26	
Keeper Password Manager	ZUNDA	6A26	
RecShareCLOUD Std.	トラフィックシム	3T32	
Net Preby	丸文	3R07	
Yamaha Network Organizer	ヤマハ	4N21	
OpsRamp	日本ビュレレットバックカード	[セ]	

20.その他

100G QSFP28モジュール CFORTH-QSFP28-100G-SR4	エイム電子	5J21	
SFP+モジュール CFORTH-SFP+10G-LR	エイム電子	5J21	
SFP+モジュール CFORTH-SFP+10G-SR	エイム電子	5J21	
SFP+モジュール CFORTH-SFP+23-20	エイム電子	5J21	
SFP+モジュール CFORTH-SFP+32-20	エイム電子	5J21	
SFPモジュール CFORTH-SFP-LX-D	エイム電子	5J21	
0.3sq用棒端子 FEW030-GY-100	エニファイヤ	6B09	
0.75sq用棒端子 FEW075-GY-100	エニファイヤ	6B09	
AC200Vコード(接地端子付) A452-AC200	エニファイヤ	6B09	
ゲートサー(ブラックメーシメントユニット) A6452-G2-PSDX	エニファイヤ	6B09	
コンセントバー(100V用、24口) A439SW-J2CT2-124/R	エニファイヤ	6B09	
コンセントバー(200V用、24口) A439SW-J2CT2-224/R	エニファイヤ	6B09	
シャント抵抗(120A用) PW16-120A-Y-CA60	エニファイヤ	6B09	
シャント抵抗(200A用) PW16-200A-Y-CA60	エニファイヤ	6B09	
ターミネータAT4	エニファイヤ	6B09	
リンクコネクタLP4-BK-10P	エニファイヤ	6B09	
リンクコネクタLP4-YEG-10P	エニファイヤ	6B09	
温度湿度入力ターミナル(+アナログ入力2ch) A419SW-J2AVRT1	エニファイヤ	6B09	
温度湿度入力ターミナル(温度センサ2ch付) A419SW-J2TH3	エニファイヤ	6B09	
多回路電流測定ターミナル(32回路) A405SW-J32CT1-C60	エニファイヤ	6B09	
中継端子台 ABA111T-20P	エニファイヤ	6B09	
電気錠ターミナルA419XB-04HP	エニファイヤ	6B09	
電気錠ターミナル電源DL24W-2405	エニファイヤ	6B09	
電流測定用分割型クランプ(40A)ACTK-60A-L3M	エニファイヤ	6B09	
電流測定用分割型クランプ(AC120A) ACTL-16	エニファイヤ	6B09	
電流測定用分割型クランプ(AC200A) ACTL-24	エニファイヤ	6B09	
分電盤(三層3線電力監視)	エニファイヤ	6B09	
壁掛けCO2ターミナルA453SW-J1C-WH	エニファイヤ	6B09	
壁掛け温度湿度ターミナルA453SW-J1RT-WH	エニファイヤ	6B09	
セクタアンテナ(NK085)	NEC	5P32 / 5B27 [基]	
設置金具、縦置き正面設置	NEC	5P32 / 5B27 [基]	
光コネクタクリーナ NEOCLEAN-F	NTTアドバンステクノロジ	6M16	
AirVelocity1901	NTTコミュニケーションズ	6M08 / 6M09 / 6M04	[基]
Celona AP	NTTコミュニケーションズ	6M08 / 6M09 / 6M04	[基]
iPad Pro	NTTコミュニケーションズ	6M08 / 6M09 / 6M04	[基]
Molex 400/300/200/100 Cb/s QSFPDD Open ZR+ Coherent Transceiver	NTTコミュニケーションズ	6M08 / 6M09 / 6M04	[基]
QSFP-DD OpenZR+(TQDD113-TUNC-SO)	NTTコミュニケーションズ	6M08 / 6M09 / 6M04	[基]
QSFP28-LR4-XCVR	キーサイトテクノロジー	4U17	
QSFP28-SR4-XCVR	キーサイトテクノロジー	4U17	
QSFP-DD-FR4-XCVR	キーサイトテクノロジー	4U17	
SFP-PLUS-LR-XCVR	キーサイトテクノロジー	4U17	
SFP-PLUS-SR-XCVR	キーサイトテクノロジー	4U17	
nprobe(ソフトウェア)	ジュピターテクノロジー	4H24	
ntopng(ソフトウェア)	ジュピターテクノロジー	4H24	
XR Optics	住友電気工業	3R07	
SN-SNクリーナ	センコアドバン	4P01	
DN9400E	大電	5P12	
garmit DCIMライセンス	デンソー	6B09	
garmit ICカード読取オプション	デンソー	6B09	
Exos CORVAULT 4U106 (R410612500T002)	日本シーゲイト	5F24	
LA6-5DSNWB-POE	パトライト	5U10	
NHB6-3-RYG/NHV6-3-RYG	パトライト	5U10	
WE-402UB-LAN	パトライト	5U10	
グラントマスターロックGM200	原田産業	6S12	
2288X V5 server NCE Campus	華為技術日本	3N12	
Thaishan200server FabricInsight	華為技術日本	3N12	
YSFP-10G-SR	ヤマハ	4N21	
YSFP-10G-LR	ヤマハ	4N21	
FC1-10-AOVMS-669-01-12	フォーティネットジャパン	4N27 [基]	
DSAM-4	ラリタンジャパン	4U12	
DX2-AF1	ラリタンジャパン	4U12	
DX2-CC2	ラリタンジャパン	4U12	
DX2-PIR	ラリタンジャパン	4U12	
DX2-PS	ラリタンジャパン	4U12	
DX2-T1DP1	ラリタンジャパン	4U12	
DX2-T1H1	ラリタンジャパン	4U12	
DX2-WSC-35	ラリタンジャパン	4U12	
RIICOH Theta Z1	リコー	3R07	
RIICOH Interactive Whiteboard D7510	リコー	3R07	
RIICOH SPC751	リコー	3R07	
RIICOH インナーフィニッシャー SR3310	リコー	3R07	
RIICOH 外付け増設インターフェースボックスタイプM37	リコー	3R07	
RIICOH IM C6010	リコー	3R07	

docomo business RINK
選べるネットワーク、選べるセキュリティ

Point 01 快適
トラフィック量の多い Web会議等は別経路にオフロードして快適

Point 02 手軽
Webからかんたんに 申込・変更・廃止できて すぐに利用開始

Point 03 安全
NaaS*という新しい コンセプトでネットワークとセキュリティを一体提供

CISCO
つながることで、守られる。

ホール5 #5P32 にてお待ちしております

JUNIPER NETWORKS
Hall 4 No. 4H21

AI-Native Networking Platform

ネットワークのためのAIと AIのためのネットワークで ネットワーク全体における ユーザーエクスペリエンスを向上

EXPERIENCE-FIRST
AIOPS
CLIENTS COMMON CLOUD CLOUDS
TRANSFORM NEXT-GEN CAMPUS AND BRANCH
SCALE AUTOMATED WAN
MODERNIZE DATA CENTER
Enterprise Routing, Core, Edge, Metro, AI Data Center

shownet.conf_

開催決定
事前登録近日公開

Interop Tokyoの会場に構築される大規模ネットワーク「ShowNet」そのすべてのセクションを網羅して詳細解説するカンファレンス

2024年9月25日(水)、26日(木)
浅草橋ヒューリックホール&カンファレンス

<https://www.interop.jp/shownet/>

Interop Tokyo

ShowNet Sponsor List



Sponsor



Co-sponsor



Supporter



特別協力

アルテリア・ネットワークス / インターネットマルチフィード / INTERBEE IP PAVILION / ULTRA RED / 高度IT アーキテクト育成協議会 (AITAC) / 国立天文台 / ソニーネットワークコミュニケーションズ / ソラコム / 東京大学 / トヨタ自動車 / 日本マイクロソフト / ブロードバンドタワー / 北陸先端科学技術大学院大学 / 北海道総合通信網 (HOTnet) / レッドハット / WIDEプロジェクト

Media over IP 特別企画 参加放送局

テレビ朝日 / テレビ北海道 / 日本テレビ / 日本放送協会