



ひと駅ごとに行きたいまち

京急線



普通電車、再発見!

普通電車の

旅 vol. ③



Keikyū Tsurumi / Tsurumi-ichiba

京急鶴見・鶴見市場 編

「ラテン・タウン」鶴見。魅惑のストリートへ





ポルトガル語やスペイン語が、普通に聞こえる商店街。

「ラテン・タウン」鶴見。 魅惑のストリートへ

撮影／田口 睦雄 取材・文／川中 紀行

ラテンと沖縄の
出会いで生まれた街

ボン・ジア（おはようー）「モ・
エスタス（お元気？）。こんなポ
ルトガル語やスペイン語の挨拶
が交わされる商店街は減多にあ
るものではない。

鶴見にそのようなラテンの空
気が運ばれて来たのは1990
年（平成2年）に施行された「入
国管理および難民認定法」（入
管法）改正以降だ。日系3世ま
でに日本定住の扉を開いたこの
法律により、かつて南米の大地
を夢見て移住を選んだ日本人
の子孫達が、今度は日本で成功
する夢を抱いて海を渡って来た
のである。

しかし、ラテン・タウン鶴見の
ルーツを知るには、もう一つ別の
歴史を語る必要がある。

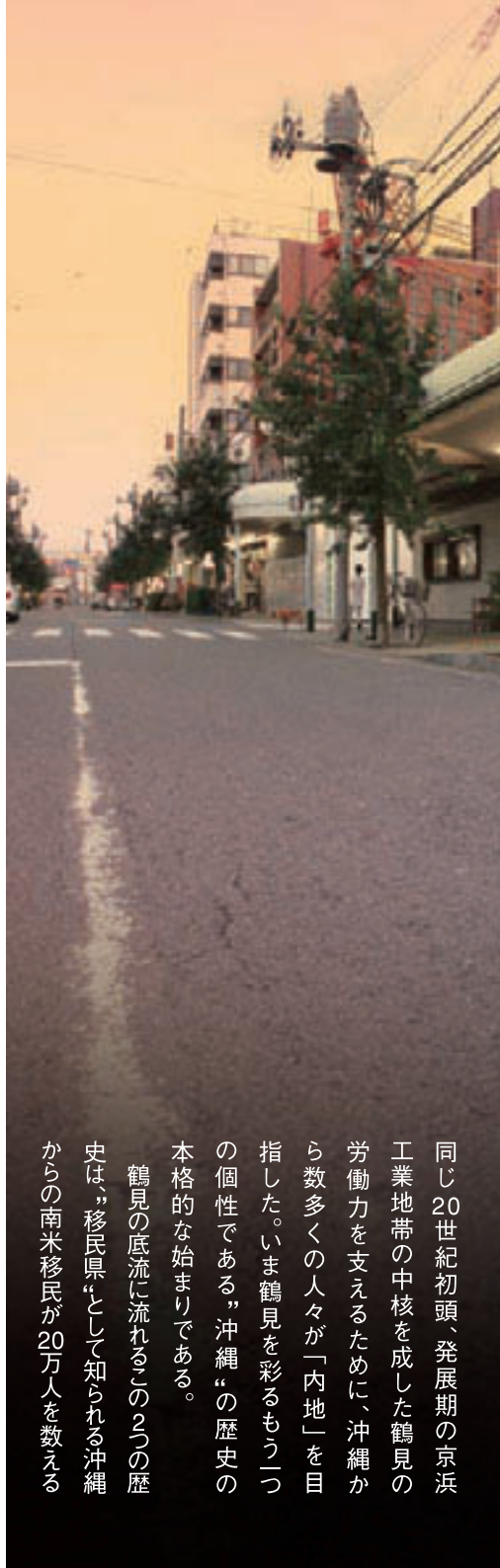
南米移民の歴史が始まるのと



という事実で結びつく。つまり、沖縄から渡った数多くの南米移民の子孫達は鶴見に住む「ウチナインチュ（沖縄の人）“を頼って日本の鶴見を目指して来たのである。

だからこの街の南米系レストランや沖縄系の飲食店は、殆どが自ら慣れ親しんだ郷土の味、母親の味を源流としている。正にこれこそ、本場の味覚“だ。いざ、ミナミ・タウン「鶴見へ。南米のエネルギーな香りが満ちた、魅惑のストリートへ。

昔



同じ20世紀初頭、発展期の京浜工業地帯の中核を成した鶴見の労働力を支えるために、沖縄から数多くの人々が「内地」を目指した。いま鶴見を彩るもつ一つの個性である”沖縄“の歴史の本格的な始まりである。

鶴見の底流に流れるこの2つの歴史は、“移民県“として知られる沖縄からの南米移民が20万人を数える

さらなる国際化に 向けて伸びる街。



熊野神社 开

至「京急川崎」駅

市場一里塚

雀見市場

14 やぶ久

9 明日へ走る像



金岡り寺

東海道

市場中学校

妙寿寺



雀見川

6 雀見木橋

7 雀見木橋

関門旧趾



京浜東北線

第一 雀見橋

芦穂橋

ゴム通り

平安公園

雀見中学校

栄町公園

雀見会館

雀見小学校

雀見総合高校

CHEGAMAIS

5

17 清月

サボテン

茶屋足ホ

かまくら

エスプラン

ソウル亭

雀見ヤングボウル

潮見橋

潮見橋

潮見橋

4 エル・メゾン・デ・ファーリア

2 本町通商店街

Segredo

1 往

LOTINHAYURI

2

おし善

15

潮田地区センター

雀見区役所

雀見郵便局

潮雀見橋

潮雀見橋

潮雀見橋

潮雀見橋

潮雀見橋

潮雀見橋

潮雀見橋

潮雀見橋

潮雀見橋

潮雀見橋

潮雀見橋

潮雀見橋

雀見川

雀見川

雀見川

雀見川

雀見川

雀見川

雀見川

雀見川

雀見川

雀見川

雀見川

雀見川

雀見川

雀見川

テリーダレバル

潮田小学校

潮田中学校

4 潮田公園

潮田神社

おきなわ亭

3 仲通り商店街

6 7 おきつる・マート

3 エル・ボスケ

10 ヤーヅ小

祀大聖寺

祀光永寺

入船小学校





MAP ③

仲通り商店街

“リトルオキナワ”とも呼ばれ沖縄の方言もよく聞く。毎年8月にはエイサーを踊る「仲通り道じゅねー」が開催。



MAP ④

うしおだ 潮田公園

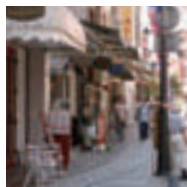
年間を通してテニスコート、野球場、図書館、コミュニティハウスを利用できる多目的の公園。明るく開放的な景観が広がる。



MAP ⑤

そうじじ 大本山總持寺

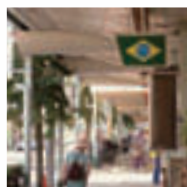
曹洞宗の大本山。四季折々の風情があり、木彫りでは日本一の大きさの「大黒さま」が参拝者に親しまれる。



MAP ①

ベルロードつるみ

「鶴見銀座商店街」の愛称。車道は打ち水で路面温度が下がるはず風舗装に。1時間毎にベルの音色が鳴り響く。



MAP ②

本町通商店街

南米のレストランや雑貨店の看板が目につく通り。鶴見川に架かる潮見橋を渡れば、すぐに全景が見える。



「京急鶴見」駅東口を降り潮見橋を渡った本町通商店街は、沖縄の南米移民の子孫達と彼らの家族や親戚・友人であるブラジル人やペルー人達が多く住む一帯でラマン・タウン鶴見の象徴でもある。ここから東に伸びるのが鶴見の労働力を支えてきた沖縄の人々の文化が色濃く残る仲通り

商店街だ。「京急鶴見」駅東口付近には2010年の竣工を目指して「国際交流ラウンジ」も含めた再開発計画が進行中で、鶴見区は南米諸国を初めとする外国人居住者の相談の場づくりや子供達の教育サポートも展開している。鶴見エリアの国際化は急ピッチで進んでいる。

普及

..... 散策ルート(参考)

※散策ルートを目安に、京急鶴見・鶴見市場の街を探索してみてください。あなたが発見した、新たなお気に入りのスポットをこのマップに書き込んでみてはいかがでしょうか。

旧東海道を歩こう!

※12ページにて旧東海道を特集しています。宿場町の名残りを堪能してみてください。

鶴見 × 南米

京急で行ける地球の裏側

普通電車を「京急鶴見」駅で降りて南へ、潮見橋を渡って進む辺りからラテン・アメリカの空気が濃くなる気がする。真っ直ぐに伸びた本町通商店街こそ、「ラテン・タウン」「鶴見のメッカ」とも言っべきストリートだ。今回は、駅近くのお店も紹介するが、一見して普通の外観なのに、オーナーが南米出身というお店も多い。アマゾンが薬草の宝庫といわれるように、野菜やハーブはもちろん、南米で食される肉や魚介を素材に、いずれも活力源になりそうなメニューが並ぶ。さあ、南米の風に吹かれて。言葉の壁は、気にならない。

普

TSURUMI - SOUTH AMERICA



ブラジルレストラン Segredo(セグレド) MAP 1

ポルトガル語で「秘密」を表す店名の通り、ブラジルの郷土料理の味を伝える秘伝のタレが独特の風味を醸す。インディオが用いる武器などが掛かった店内は異国の空気に満ち、このムードと味を求めて来店するJリーガーも多い。

■京急線「京急鶴見」駅東口下車徒歩11分。[平日]17時～24時、[土・日・祝日]12時～24時、年中無休。横浜市鶴見区本町通2-84-1第7ニックハイム 101 / ☎045-510-3201



(上)ピステカ(ライス付) ¥1,890 / (下)バタバ(ライス付) ¥1,575

ブラジル食材・雑貨 LOJINHAYURI(ロジニャユリ) MAP 2

ポルトガル語が飛び交う店内には、ブラジル直輸入の食材や化粧品、雑誌などがズラリと並ぶ。もちもちの食感がクセになる「ボンデケージョ(チーズパン)」は、ブラジルの代表的なおやつ。リーズナブルな価格もうれしい。

■京急線「京急鶴見」駅東口下車徒歩12分。10時～21時、年中無休。横浜市鶴見区本町通3-165-6 / ☎045-521-2311



ボンデケージョ ¥65

TSURUMI TOPICS 1

鶴見の南米
トピックス

鶴見の街角から、
世界につながる国際電話
Segredo (セグレド) には
国際電話がかけられる公衆電
話があり、1,000円のテレホン
カードで約1時間半、南米諸
国と通話ができる。ブラジル
やペルーをはじめ、多くの南
米出身者が親戚や友達の声
を聞くために店を訪れるという。



沖縄・ラテン料理 エル・ボスケ MAP 3

弱火の油で揚げたエンパナーダは油っ
こくなくカラッと軽い。ぎゅっと詰まった
ジューシーな肉や野菜のうまみ、希少な
ボリビアチーズなどを堪能できる。

■■京急線「京急鶴見」駅東口下車徒歩16分。
〔火～金曜日〕17時～23時(22時LO)、〔土曜
日〕17時～24時(23時LO)、〔日曜日〕12時～
22時(21時LO)、月曜日定休。横浜市鶴見区
伸通1-55-5/☎045-504-4717



エスパナーダ(チーズ、牛肉、チキン) 各¥300



ペルー料理

エル・メゾン・デ・フーリア MAP 4

ペルー出身の陽気なフーリアさんが作る
本場の料理が人気。新鮮な魚介類を中
心に牛肉、野菜などを香辛料や香草で味
付けし、日本人の味覚に合わせて調理する。
スパイシーでさっぱりした味わいがたまらない。

■■京急線「京急鶴見」駅東口下車徒歩9分。
18時～25時(24時LO) ※土・祝日は閉店・LO時
間の変更あり、日曜日定休。横浜市鶴見区本町
通1-4/☎090-1997-7529 (要予約)

チョロス・ア・ラ・チャンカ(ハヤメのマリネ) ¥700



ブラジル料理

CHEGA MAIS(シェーガマイス) MAP 5

ブラジルでよく食べられる脂ののったイチボ
肉は、甘みを引き立てるシンプルな塩味で。
トマトや玉ねぎ、オリーブオイルなどを混ぜ合
わせて作った、酸味のあるソースを添えてさ
わやかに。

■■京急線「京急鶴見」駅東口下車徒歩3分。
〔昼〕11時～13時30分、〔夜〕17時～23時、〔土・日・
祝日〕12時～23時、月曜日定休。横浜市鶴見区鶴
見中央4-29-10/☎045-521-6409



イチボ肉串焼き500g(ライス付)
¥1,950
シュラスコ食べ放題(金・土・日・祝日)
¥3,150



沖繩 × 鶴見

ハイサイ! 琉球の味そのままに

海側にあたる鶴見川の向こう

の面白さは、ラテンだけじ

やない。”リトルオキナワ“

とも呼ばれる仲通り一帯は、

沖縄県人によるコミュニティ

も形成され、沖縄の匂いを色濃く漂わせる

街並では、正に本場・沖縄料理独特の味わ

いが堪能できる。今回は、多少趣を異にした

駅周辺の”沖縄“もご紹介し、鶴見の魅力

を重層的にご案内。「ソーキ(豚のあばら骨)

ソバ」に代表される、豚肉の旨味を活かした

味わいの妙を、この街で食べ尽くす。



T S U R U M I = O K I N A W A



スーパーマーケット

おきつる・マート

MAP 7

沖縄の特産物はもちろん、
地元の人しか知らない
めずらしい商品まで手に
入る、豊富な品揃えが自
慢。さっぱりと口だけの
よいブルーシールアイスや、
それを厚みのあるクッキー
で挟んだポーラベアーは、
おやつにぴったり。

■京急線「京急鶴見」駅
東口下車徒歩20分。10時～
20時、年中無休。横浜市鶴
見区仲通3-74-14沖縄県人
会館1F / ☎045-502-9303



食 堂 おきなわ亭 MAP 6

沖縄の家庭で作られる味をそのまま再現した、
ヘルシーで独特な味わいの沖縄料理が楽し
める。特に人気なのが、沖縄でしかとれない
苦みの少ないアバシゴーヤを豚肉や玉子と
炒めた、シンプルな味付けのゴーヤチャンプル。

■京急線「京急鶴見」駅東口下車徒歩20分。11
時～21時(20時30分LO)、不定休。横浜市鶴見区
仲通3-74-14沖縄県人会館1F / ☎045-506-4774



ブルーシールアイスクリーム

(さとうきび味、紅イモ味 等) 各¥263



ソーキの唐揚げ ¥800 (大1本)、¥600 (小1本)

沖縄料理 ななまかい MAP 8

沖縄では「七つのどんぶり」と意味する店名には「来た人をお腹一杯おもてなしする」という思いが。こてこての沖縄料理ではなく、見た目も味も“おいしさ”を追求した沖縄“創作”料理と店主の心温かい人柄こそ人気の理由。毎週水曜日はライブあり。

■京急線「京急鶴見」駅西口下車徒歩4分。17時～24時(23時30分LO)、日曜日定休。横浜市鶴見区鶴見中央1-18-2徳永ビル1F / ☎045-521-2953



TSURUMI TOPICS 2

鶴見の沖縄トピックス

沖縄がぎゅっと詰まったドリンクは自動販売機でさんびん茶やゴーヤドリンクなど、沖縄独特の原料を使っためずらしいドリンクが買えるおもしろい自動販売機を発見。ご近所のお店の方いわく「沖縄でもあまり見られない」とのこと。



沖縄料理居酒屋 かなぐすく MAP 9

店長の朗らかな雰囲気とリーズナブルな値段で、アツという間に誰もが気軽に訪れる“みんなの居酒屋”に。定番の沖縄家庭料理から“幻の魚”と呼ばれるアカジンといった珍味まで、幅広く沖縄の味を堪能できる。毎週土・日どちらかにはライブもあり。

■京急線「京急鶴見」駅東口下車徒歩1分。17時～25時(24時LO)、月曜日定休。横浜市鶴見区鶴見中央4-24-2 / ☎045-501-3513

(上)グルクンの唐揚 ¥500

(下)アカジンのお刺身 ¥1,500

沖縄そば ヤージ小(ヤージグラー) MAP 10

親子3代に渡る元祖沖縄そばの店。一番人気のソーキソバは、コシの強い自家製麺とコクのあるスープ、秘伝のタレで煮込んだソーキ(スペアリブ)が特長だ。

■京急線「京急鶴見」駅東口下車徒歩21分。11時～15時、16時～21時(20時45分LO)、火曜日定休。横浜市鶴見区仲通3-72-2 / ☎045-506-5754

ソーキソバ ¥700





食べ放題 ¥900 (※カレー3種(日替わり)、サラダ、ナン、ライス)



インド料理
デリーダルバル
MAP 11

本場のスパイスが効いたカレーは全70種類で、辛さが調節できる。イチオンは自家製チーズとほうれん草が入ったサグチーズカレー。インドビールと一緒にどうぞ。

■■京急線「京急鶴見」駅東口下車徒歩20分。11時～15時、17時～23時、年中無休。横浜市鶴見区栄町通1-10-15盛田ビル2F / ☎045-503-1077

ビアレストラン
G・G・C (グレート・ジャーマン・クック)

MAP 12

ソーセージの盛合わせ ¥980



ドイツ人客も絶賛する、本場ドイツのビアホールの雰囲気伝える活気ある店内に常連客も多い。合鴨・チキンなど自家製の燻製も人気で、ビールは生12種、びん30種を数える。ビア樽を加工したきらびやかなカウンターも出色。

■■京急線「京急鶴見」駅東口下車徒歩2分。〔平日・土曜日〕16時～29時(28時LO)、〔日・祝日〕16時～26時(25時LO)、年中無休。横浜市鶴見区鶴見中央4-2-4 / ☎045-502-3458



韓国家庭料理
ソウル亭 MAP 13

イカやエビなどがふんだんに詰まった海鮮チヂミは、本場の甘いタレと相性。さっぱりとした風味のジャガイモ鍋も人気だ。

■■京急線「京急鶴見」駅東口下車徒歩2分。17時～25時(24時30分LO)、火曜日定休。横浜市鶴見区鶴見中央4-12-8つるやビル1F / ☎045-504-3180



海鮮チヂミ ¥850



特上寿司 ¥2,620

近くの生麦市場から仕入れた新鮮なネタと評判高いシャリを握った寿司は、まさに“極上の味”。秘伝のタレで味わう穴子握りも絶妙だ。

寿司

すし善 MAP 15

■■■京急線「京急鶴見」駅東口下車徒歩13分。〔昼〕11時～14時（13時30分LO）、〔夜〕17時～22時、水曜日定休。横浜市鶴見区本町通4-171-16 / ☎045-521-4531

手打ちそば やぶ久 MAP 14

コシが強く、甘みのある風味豊かな手打ちそばには、さわやかな香りと辛さが際立つ生わさびを。じっくり時間をかけた、まろやかな甘みのつゆと一緒に。

■■■京急線「鶴見市場」駅東口下車徒歩2分。〔昼〕11時～15時30分、〔夜〕17時～21時30分、木曜日定休。横浜市鶴見区市場大和町4-9 / ☎045-502-3535



手打ちせいろ ¥730

味に素材に自信あり、鶴見のおみやげ



モンブラン ¥390

洋菓子・カフェ

パティスリーラプラス MAP 18

コクのあるフランス産の栗を丸ター粒惜しげもなく使用し、アーモンドとチョコレートの味わい豊かなジャンドゥーヤムースと、口どけのよい生クリームでやさしく包んだ贅沢なモンブラン。

■■■京急線「京急鶴見」駅西口下車徒歩5分。〔平日〕9時30分～21時、〔日曜日〕9時30分～19時30分、水曜日定休。横浜市鶴見区鶴見中央1-18-6/パークレー・ハイツ1F / ☎045-502-6645



よねまんじゅう ¥85（1個）

御菓子司

清月 MAP 17

東海道ゆかりの名物「よねまんじゅう」は、「神奈川県名産100選」に選ばれた和菓子。上質のもち米で作る皮で、梅あん、こしあん、白あんのなめらかな3種類のあんを包む。

■■■京急線「京急鶴見」駅東口下車徒歩2分。9時～19時、日・祝日定休。横浜市鶴見区鶴見中央4-28-18 / ☎045-501-2877



珈琲あんぱん ¥160（1個）

ベーカリー&スイーツ

エスプラン MAP 16

厳選された食材だけを使い、食べる人の健康まで考えたパン作りがモットー。食べた瞬間にカフェオレの風味が広がる「珈琲あんぱん」が定番だが、彩り豊かなスイーツも人気。

■■■京急線「京急鶴見」駅東口下車徒歩1分。7時30分～19時、日・第3月曜日定休。横浜市鶴見区鶴見中央4-1-7 / ☎045-501-2147

職人の技と心意気がつくりだした“ここにしかない味”がある。

街二歴史アリ



海を越えて人が集まる——京急鶴見・鶴見市場



弥生時代に始まり
90年代に本格化した
鶴見の国際化の歴史

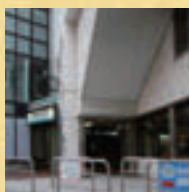
韓国・北朝鮮、ブラジル人を中心に、横浜市では中区に次いで外国人登録者数の多い鶴見区。その国際交流の歴史を辿れば、弥生時代の中期～後期、鶴見川流域に朝鮮の農村文化の影響が見られるとされ、鶴見の地名の由来を「鶴」の朝鮮語だとする説もある。国際交流の契機ともなった沖繩と鶴見の最初の交流は、1923年(大正12年)の関東大震災に遡り、復興に伴い沖繩からの移住が増えた。鶴見への人の流れは、京浜工業地帯の発展と共に増え、1950年代の高度成長期における集団就職でさらに高まる。この沖繩との関係が、やがて沖繩出身の南米移民の子孫達の鶴見定住に結びつくのは既に述べた通りだ。なお、江戸時代の歴史については12ページでご覧いただきたい。

昔

Keikyū Tsurumi・Tsurumi-ichiba



京急鶴見駅



1905年(明治38年)、鶴見停留所として開業。1987年(昭和62年)、京急鶴見駅に改称した。1981年(昭和56年)の高架化に伴い、上り線に待避設備が設けられたため、横浜—京急川崎間の運転時間が短縮された。

鶴見市場駅



1905年(明治38年)に市場停留場として開業。1927年(昭和2年)、鶴見市場に改称した。市場という駅名は昔駅付近に海があり、海産物の市が立ったことに由来するという。箱根駅伝鶴見中継所の最寄り駅でもある。

京急の駅長に聞く 街のこと



異国情緒漂う街、鶴見

鶴見は様々な文化が共存する街です。東口側には曹洞宗大本山總持寺があり石原裕次郎のお墓に詣でる方が後を絶ちません。今年では区制80周年で「つるみやげ」の選考にも携わりました。私のお気に入り、和泉屋の日本手拭い「鶴見つばさ橋」ですね。橋の夜間照明に因んだエメラルドグリーンが美しくおすすめです。

京急鶴見駅長・田村武



鶴見をもっと
楽しむ、歩く

知れば知るほど、ハマる街

旧東海道散策から、工場見学まで。鶴見をさらに深く楽しむ。



鶴見川橋 MAP 6



市場一里塚 MAP 8



鶴見橋関門旧跡 MAP 7



サボテン茶屋跡 MAP 10



明日へ走る像 MAP 9

工場見学ができる施設

※ご来場の際は、まずお電話でご予約ください。(※入場料・入館料無料)



森永製菓(株)鶴見工場

森永製菓の人気商品、小枝やダースの製造過程が見学できる。見学の中で、作りたてのダースや小枝が味わえるのもうれしい。

■京急線「京急鶴見」駅西口下車徒歩20分。9時・10時・13時・14時の1日4回(金曜日のみ14時なし)、土・日・祝日定休。横浜市鶴見区下末吉2-1-1 / ☎045-583-0707 ※見学希望日の2ヶ月前から予約受付可能。



東京ガス(株)環境エネルギー館

土・日・祝日は実験や工作のワークショッププログラム、遊休時は特別イベントが。環境問題や生き物について楽しく学べる。

■川崎鶴見臨港バス「東京ガス前」バス停下車徒歩1分。9時30分～17時(入館は16時30分まで)、月曜日(祝日の場合は翌日)、年末年始、施設点検日(5月・9月)定休。横浜市鶴見区末広町1-7-7 / ☎045-505-5700



横浜市資源循環局鶴見工場

ごみ処理の過程を見学。ごみを焼却した熱を使った、温浴施設「ふれ〜ゆ」や「鶴見つばさ橋」を望む、抜群の風景が魅力。

■川崎鶴見臨港バス「ふれ〜ゆ」バス停下車徒歩1分。[月～金曜日] 9時30分～16時30分、[第2・4水曜日] 10時から(少人数グループの見学)、土・日・祝日定休。横浜市鶴見区末広町1-15 / ☎045-521-2191

「京急鶴見」駅から北東に伸びる道が旧東海道で史跡も多い。「ヘルロードつるみ」にある「サボテン茶屋跡」は、3・5mのサボテンがあった名物茶屋の跡。鶴見は川崎と神

奈川の間の“合の宿”として茶屋で賑わった。生麦事件後の取締まりのため置かれた鶴見川手前の番所跡「鶴見橋関門旧跡」を過ぎ、1996年(平成8年)に架け替えら

れた「鶴見川橋」を渡ると、右手に日本橋から5番目の「一里塚「市場一里塚」が残る。ちなみに「鶴見市場」駅をはさみこの反対側の第二浜沿いにある「明日へ走る像」付近が箱根駅伝の鶴見中継所。工場見学を組み込めば、鶴見の見所はさらに尽きない。



写真:「鶴見 懐かしの写真集」より。

1927年区制スタート から今年でちょうど80周年

中国で南京事件、日本では昭和金融恐慌が起きた激動の年に誕生した横浜市鶴見区。もとは農業・漁業が盛んだった土地柄で潮干狩も行われたが、やがて京浜工業地帯の発展と共に、日本の経済成長の原動力として産業振興を担ってきた。80周年に当たる今年には、数々の記念事業が行われてきたが、秋以降も10月7日(日)の「とことん鶴見! 80フェスティバル」(於/花月園競輪場)を始め、興味深いイベントが並ぶ。この秋は、鶴見で遊んで、鶴見で食べる。

とことん鶴見! 区制80周年! TSURUMI 80th ANNIVERSARY

区制80周年記念式典・祝賀会

とことん鶴見! 80thフェスティバル

■日時:10月7日(日) ■会場:花月園競輪場(京急線「花月園前」駅下車)

とことん知る!

- 記念式典・祝賀会 ■児童・生徒の絵画展示 ■つるみみやげの発表(鶴見もの語り) ■ツルミ・テクノスピリッツ!の展示(鶴見もの語り) ■花壇作り・記念植樹のパネル展示(すくすく緑) ■80年前の鶴見の立体地形図の展示 ■鶴見の歴史展示



京急線全駅で無料配付

「横浜つるみみやげ」10月1日(月)発行!

鶴見区区制80周年を記念し、鶴見区内で販売・製造されているもので、鶴見のお土産として親しみある製品を市民から募集。全80品を紹介した記念冊子。上記イベントでもブースが登場!

- タイトル:横浜つるみみやげ~Tsurumi Collection 80~ ■形態:A5版全32ページ・オールカラー ■配付場所:鶴見区役所、またその関係各所、京急線全71駅(泉岳寺駅を除く)

とことん観る!

- 海上自衛隊東京音楽隊 ■CHURU-CHUWライブ ■よさこいそーらん節 ■沖縄のエイサー ■人文字 ■木遣り・公募で選出された区民の団体の出演

とことん遊ぶ!

- キッズゾーン(ふわふわ・変わり種自転車など) ■昔遊び体験ゾーン(けん玉、コリアの伝承遊びなど)

とことん楽しむ!

- 鶴見ひと・もの交流市 ■ワールドフードマーケット ■フリーマーケット ■行政等PRゾーン

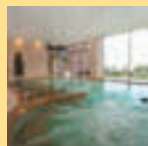
■お問い合わせ 横浜市鶴見区役所区政推進課企画調整係/☎045-510-1677(平日8:45~17:15)

京急鶴見・鶴見市場 / 年間イベントカレンダー

年/月	日	名称	開催場所
毎月	第4土曜日	つるぎんドット来〜い!!	ベルロードつるみ
2007 / 9	29日(土)	鶴見川クルージング ★	鶴見川
	29日(土)	小学生のための自転車教室 ★	花園競輪場
	29日(土)	区内企業と区民による記念植樹 ★	末広町一丁目付近
	30日(日)	開港150周年イベント 「黒船物見遊山2007」横浜あきないまちウォークラリー	ベルロードつるみ～ 本牧市民公園
10	6日(土)・7日(日)	鶴見川クルージング ★	鶴見川
	6日(土)・7日(日)	区民ミュージカル「つるみ公園ものがたり」 ★	鶴見公会堂
	7日(日)	鶴見みどころウォーキング ★	区内5か所からスタート
	7日(日)	臨海クルージング ★	横浜港、京浜運河
	7日(日)	とことん鶴見! 80thフェスティバル ★	花園競輪場
	8日(月・祝)	崔岩光(サイ・イェン グ アン)コンサート ★	鶴見大学記念館記念ホール
	20日(土)～11月25日(日)	「鶴見合戦…『太平記』にみる横浜」展 ★	横浜市歴史博物館展示室
	21日(日)	横溝屋敷／鶴見のお祝いあれこれ ★	みその公園「横溝屋敷」
	27日(土)	横浜歴史文化講演会「横浜開港秘話」 ★	鶴見公会堂
	28日(日)	潮田交流プラザ秋祭り	潮田交流プラザ
11	4日(日)	木村弓さんのライアコンサート ★	みその公園「横溝屋敷」
	4日(日)	オルケスタYOKOHAMA アルゼンチンタンゴコンサート ★	鶴見公会堂
	10日(土)	鶴見みどころウォーキング ★	日枝神社スタート
	17日(土)	鶴見の名所・みどころ紹介 ★	区内各所
	24日(土)	ちびっこ王国	ベルロードつるみ
	毎年11月酉の日	酉の市	潮田神社
12	1日(土)	つるみ音楽祭 ★	鶴見公会堂
	25日(火)・26日(水)	ミュージカル「鶴見花園少女歌劇団☆夢組」 ★	鶴見会館
2008/1	1日(火・祝)～3日(木)	初詣	大本山總持寺
2	毎年2月3日	節分遣催式	大本山總持寺
4	毎年4月29日	鶴見の田祭り	鶴見神社
6	毎年6月第1金・土・日曜日	例大祭	潮田神社
7	17日(木)～19日(土)	み霊まつり盆踊り	大本山總持寺
8	中旬	鶴見川花火大会	佃野公園運動広場周辺(予定)
	中旬～下旬の日曜日	仲通り道じゅねー	仲通り商店街

※なお、祭礼などの日程は、変わることがございます。【お問い合わせ】横浜市鶴見区役所区政推進課企画調整係 ☎045-510-1677(平日8:45～17:15)
★印のイベントは、「鶴見区区制80周年記念事業」です。

Present I 素敵なプレゼントが当たります



A 賞
観音崎京急ホテル
SPASSO
ご入館 ペアご招待
……5組10名様



B 賞
京急オリジナル
バスネットカード
1,000円相当
……………20名様



C 賞
京浜急行バス
オリジナル
共通バスカード
1,000円相当
……………20名様

官製ハガキに ●郵便番号・住所 ●氏名 ●電話番号 ●本誌に対するご意見・ご感想 ●本誌の入手場所(駅名または施設名) ●特集を希望する京急線の普通電車停車駅とその周辺のおすすめショップ・スポット ●ご希望の賞品(A～C賞)をご記入のうえ、下記までご郵送ください。
〒108-8720 高輪郵便局私書箱65号「普通電車の旅」係まで(締め切りは、10月31日(水)当日消印有効)

※当選者の発表は賞品の発送をもってかえさせていただきます。お客様の個人情報は、プレゼントの発送に限り、利用させていただきます。本誌に関するご感想は、今後の誌面づくりの参考とさせていただきます。予めご了承ください。

KEIKYU ACCESS GUIDE

首都圏路線図



主要駅からのアクセス

- 品川駅より快特(三崎口方面)→京急川崎駅 **乗換**
普通電車→鶴見市場駅15分・京急鶴見駅17分
- 羽田空港駅より特急(横浜方面) **直通**
京急川崎駅 **乗換** 普通電車→鶴見市場駅22分
京急鶴見駅24分
- 横浜駅より普通電車(品川方面) **直通**
京急鶴見駅16分・鶴見市場駅18分
- 横須賀中央駅より快特(品川方面)→横浜駅 **乗換**
普通電車→京急鶴見駅44分・鶴見市場駅46分

※所要時間は標準の場合で、乗り換え時間を含みます。
※日中、直通快特利用の場合。

新 次号のお知らせ: 「川崎大師・東門前」編。12月上旬発行予定です。

京急

検索

京急の詳しい情報は → 京急WEB <http://www.keikyu.co.jp>



● 運賃・各駅の発車時刻に関するお問い合わせは「京急ご案内センター」へ
tel.03-5789-8686 (平日9:00~19:00 土・日・祝日9:00~17:00)

～ひと駅ごとにいきたいまち～ 京急線 普通電車の旅 Vol.1.3 / 平成19年9月25日発行 (※本内容は平成19年9月現在のデータです。
※禁無断転載複製。※掲載の価格は消費税を含めた金額です。※品切れの際にはご容赦願います。※掲載内容は変更する場合がございます)
発行:京浜急行電鉄株式会社 〒108-8625 東京都港区高輪2-20-20 編集:株式会社京急アドエンタープライズ 協力:横浜市鶴見区役所

新しい出会いに夢のせて

KEIKYU
京浜急行

<http://www.keikyu.co.jp>