

# なぎさ

心踊る、  
音楽の世界へ  
特集

- 02 | 新春スペシャル・  
インタビュー  
キマグレン
- 04 | クラシック・  
コンサートへの招待
- 09 | 2009新春  
初詣に行こう!
- 10 | 藤田優一の  
京急1Dayトラベラー  
新春ですから。  
とことん川崎大師
- 12 | 拝見!おうちごはん  
手づくりスイーツに挑戦  
冬休みには、  
おうちカフェ
- 16 | 京急沿線  
おいしい店110選  
金沢八景～  
横須賀中央

## 自分たちの音楽が 自分たちの駅で流れたら？ めっちゃくちゃ恥ずかしい(笑)

うたの力は素晴らしい。キマグレンの快進撃を見て、そう思う。2008年にメジャーデビューを果たしたと思ったら、あつという間にヒットチャートの常連になってしまった。それもみんな、『LIFE』という、聴く人の心に残るうたの力があるからだ。

けれど目の前の二人は、そんな世間の反応とは縁遠いような、ゆったりした空気をまとっている。

「やつてる音楽も、生活も、音霊(おんたま)をやつてた4年前と全然変わつてないんです」と、ヴォーカルのクレイ。「でも、二年でライブは増えたよね。それはやつぱりうれしい」と、ヴォーカル&ギターのイセキもいう。

生活の拠点を今も、地元・逗子に置く二人。知り合ったのが、逗子スイミングスクールだというのは、あまりにも有名なエピソードになってしまった。音楽的な出会いは違ったのかと聞くと、「フツの地元トモダチです(笑)。ズンスイに通う、逗子の仲間というカンジ

で」という、意外な言葉が返ってきた。「地元を愛してるっていうと大げさですけど、逗子はいちばん好きな場所。潮の香りがして、ほつとするんですよ(クレイ)」

2008年には、『LIFE』が新逗子駅の駅メロディ(電車接近音)に採用された。感想を聞くと、「恥ずかしいですね(笑)」と、イセキの答。「ありがたいけど、今も普通に使つてる駅だし、身近すぎて、ホント、照れるよね」と、クレイも逗子育ちの彼らにとって、京急はまさに「LIFE」なのだ。

「神武寺駅には、ここでは言えないようなダメな思い出がいっぱいあります(笑)」とイセキが言つと、「同じ同じ。僕も映画の『スタンド・バイ・ミー』みたいなダメな思い出があるよ(笑)」と、クレイも乗ってくる。地元にいる仲のよい友だち同士の会話なのがうれしい。

激動の年2008年には、「かながわ観光親善大使」にも任命。「人間がゆるい、こんな僕たちでもいいんでしょうか？」という気持ちです(笑)。でも、僕たち以上のことはできないんで

いつだって自然体。逗子や神奈川でのローカルな生活を大切にするハートがあるから、みんなに届く、うたがつかれるのだろう。

「かながわ観光親善大使」の会見のため、京急線に乗って、二人は横浜に向かつていった。逗子から神奈川、そして日本へ。海のあるこのまちの風を乗せた彼らの音楽が、2009年もたくさん聴けそうだ。

### special interview kimaguren

text:Sugimoto Reiko,  
photo:Ishiyama Katsutoshi

逗子海岸での海の家「音霊」での音楽活動を通じて、一躍メジャーになった、逗子育ちの二人組ユニット「キマグレン」。2008年に『LIFE』と『あえないウタ』とで一気にブレイク。かながわ観光親善大使に任命され、京急線新逗子駅の「駅メロディ」にも採用。年末には紅白歌合戦にも初出場をする。逗子の顔から、神奈川の顔になったキマグレンの二人にインタビューをした。

#### イセキ

(ヴォーカル・ギター)  
1980年10月17日生まれ。  
逗子市生まれ、逗子育ち。

#### present サイン入り最新シングルCD

『愛NEED』を抽選で10名さまにプレゼント  
フジテレビ系ドラマ「Room Of King」主題歌。ご希望の方は、下記宛先までがきでご応募ください。2009年1月19日(月)締切。  
〒108-0074 港区高輪2-21-28 (株)京急アドエンタープライズ  
なぎさ1・2月号「キマグレンODプレゼント」係まで



心躍る、音楽の世界へ

新逗子駅で。「羽田空港に行くときによく使いますよ。いつも発車ギリギリで乗ってますけど(笑)」と、クレイ。

早い時間の取材ながら、笑顔で答えてくれた二人。



「やってる音楽も、生活も、自分たちは何にも変わってないんです。でも、ライブで全国を回れるようになったのはうれしいですね」

クレイ (ヴォーカル)  
1980年7月17日生まれ。  
新潟県生まれ、逗子育ち。

### profile

逗子育ちの幼なじみであるイセキとクレイの2人で2005年5月に<キマグレン>結成。逗子海岸に海の家ライブハウス「KANNON」(現「音霊 OTODAMA SEA STUDIO」)を立ち上げ、自分たちもアーティストとして出演することになったのが結成のきっかけ。音霊や横浜のライブハウスを中心に活動をスタート。2007年にミニ・アルバム「LIFE」をリリース。あたたかなサウンドと、素直な言葉で日常を歌う音楽世界が人気を集め、2008年2月にシングル「あえないウタ」でメジャー・デビュー。セカンド・シングル「LIFE」で一気にブレイク。ファースト・アルバム「ZUSHI」はオリコン・アルバム・ウィークリー・チャート1位を獲得した。





【よこすか芸術劇場大劇場】

4層のバルコニー席を持つ、全国でも数少ない、本格オペラハウス仕様の劇場。音響効果も定評がある。

# ・コンサートへの招待

『のだめカンタービレ』の大ヒットで、クラシック音楽の楽しさを知った人が増えているという。クリスマスからニューイヤー、この時期のコンサートホールは華やかな音楽会の企画がいっぱい。コンサートホールに響く交響楽の豊かな音の世界へ、この冬は、出かけてみませんか？

さまざまな音から生まれる  
ひとつの“響き”

# クラシック 初心者のための FAQ

オーケストラへ、合唱団へ。  
音楽のある場所に、人は集まる。

## 指揮者って何するの？

指揮棒が振りおろされた瞬間に音楽の演奏が始まる。演奏される楽曲を、よりよく聴衆に届くように、指示を与え、まとめていくのが指揮者の仕事。その場で出ている音を、同時に聴き分けながら、音程やリズム、速さ、情感などの指示を与え、世界をつくりあげていく。コンサートはナマモノなのだ。

## オーケストラって何？

ステージの中央には指揮者の立つ指揮台があり、その左側に第1ヴァイオリン、その後に第2ヴァイオリン、指揮台の右側にはヴィオラ、後ろにチェロ、コントラバスの一団が並ぶ。後方の高くなった部分に、木管楽器、金管楽器、左手奥に打楽器やティンパニが整列。これがオーケストラの一般的な配置だ。

## コンサートでのマナーは？

カジュアルな服装で行く人も多いが、普段よりオシャレをして行くと、より特別な気分で楽しめる。客席に座ったらリラックスして、ホール内に響く音の世界を楽しもう。音楽の知識がなくても、そこに流れる音楽を楽しめばいいのだ。演奏家たちの出す音に集中していると、いつのまにか緊張は吹き飛んでいるだろう。

## どんな音楽会へ いけばいいの？

オーケストラ・コンサートの場合、小品から始まり、メインディッシュとなる大曲、そしてアンコールに、誰もがよく知る曲が演奏されることが多い。好きな音楽家を選んでもいいし、ピアノや弦楽器の音を楽しみたければ、小ホールでの室内楽や、ピアノコンサートなどでもいい。オーケストラ・コンサートとは、また違った味わいだ。

「音楽」は文字どおり「音を楽しむ」もの。ことにオーケストラで演奏する楽しみは、たくさん個性豊かな人と楽器が生み出す音が、ひとつの音楽、ひとつの響きに集約される瞬間にあるという。では実際のオーケストラには、どんな人たちが集い、どんな楽器で音を楽しんでいるのだろうか。

に集う、アマチュアオーケストラの稽古場を訪ねることにした。横須賀芸術劇場に近い公共施設に、毎週土曜日の夕方、楽器を抱えた若男女が集まる。中学生から70歳代までの約150名からなる横須賀交響楽団の稽古場だ。創立50年、ジャズの街・横須賀でクラシック音楽を奏でてきた。「ほかに上手なオーケストラはたくさんあるが、情熱はどこにも負けない。その表現や歌心も

奏でる楽しみ、聴く楽しみ

# クラシック

Text: Osada Keiko, Sugimoto Reiko Photos: Ishiyama Katsutoshi

聴いてほしい」と団長の根本俊男さんは言う。指揮棒を振るのは音楽監督の石野雅樹さん。「いろいろな職業の人がいて、いろいろな音のする楽器がある。そのベクトルがひとつの作品に集まる、それがオーケストラの一番の魅力です」。そしてみんなの気持ち、演奏が同じ方向にピタリと合ったときには「プロにも勝るものがある」と自信を見せる。団員の中には、創立以来のベテランもいれば、入団したての初心者もいる。入団1年目のチェロ奏者、黒津絵美さんも「みんなの息が合ったときの一体感が好き」と仕事を終えて練習にやってくる。チェロは高校生のときから。



「8年めになるけれど、まだ音譜を音にするのに必死」と笑う。目標は「もつと楽しんで弾いているように見せたい」。

演奏者が心から音を楽しむ姿は、客席から見る者、聴く者の心も「音楽」で満たしてくれる。

**歌うことが楽しい  
そんな思いが  
ハーモニ―を奏でる**

週に一度、横須賀芸術劇場にあるリハーサル室は、まるで音楽学校のようになる。全国でも珍しい劇場専属のアマチュア合唱団を持つこの劇場では、毎週木曜日が「横須賀芸術劇場少年少女合唱団」の練習日なのだ。

少女たちのおしゃべりでいっぱいだったリハーサル室が、指揮者



## 横須賀交響楽団

1956年創立。小さなアンサンブル、湘南交響楽団としてスタート、1965年に、横須賀交響楽団と改称。年2回の定期演奏会を中心に、カジュアル・コンサートなど年7〜8回開催。また1983年、横須賀市制75周年を記念して制作された、團伊玖磨作曲による合唱と管弦楽のための組曲『横須賀』の演奏会を毎年春に開催している。団員数は約150名。市民と共に歩むアマチュア交響楽団。

### 今後の予定

#### 第10回カジュアル・コンサート

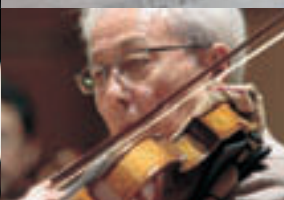
ワルツ・ポルカ・行進曲などを集めた肩の凝らない演奏会。

◎日時:2009年1月25日(日) 14:00開演◎会場:よこすか芸術劇場大劇場◎料金:全席指定500円

◎お問い合わせ:(財)横須賀市生涯学習財団046-822-4838

の武田雅博さんが指揮棒を持つと、びりっとした空気に変わる。この日は、公演を間近に控えたクリスマスコンサート前の曲を練習中。《アヴェ・マリア》の心地いい歌声に、指揮をする武田さんの厳しい声が重なっていく。

「天から降ってくるように」「優雅に、エレガントに」「ほら、神さまが近づいてきた」



「オーケストラはひとつの社会」という、指揮者の石野さん。はじめはリラックスした雰囲気だったが、それが次第に熱を帯びていく。





# 横須賀芸術劇場少年少女合唱団

1998年に結成されたアマチュア少年少女合唱団。小学校2年生から高校3年生までの130名で構成されている。設立時から指導をしているのは、指揮者の武田雅博さん、ピアニストの洲上千里さん。毎年、横須賀芸術劇場で定期演奏会が行われているほか、プロとの共演やCDレコーディングなども行う。2008年からは、特別養護老人ホームなどの施設を訪ねる「訪問コンサート」活動も開始した。



## 今後の予定 スプリング・コンサート'09

『地平線のかなたへ』『ディズニー名曲集』  
『ミサ・プレヴィス』など。

◎日時:2009年3月28日(土) 15:00開演

◎会場:よこすか芸術劇場大劇場

◎料金:全席指定1,500円

◎お問い合わせ:(財)横須賀芸術文化財団

046-828-1604

歌声はもちろんなのだが、歌っている団員たちの表情が輝いていることにも感動してしまふ。「歌ついているときも、先生に注意されてるときも楽しい(笑)」というのは竹原小百合さん(高一)。小3から参加している。酒井香澄さん(高3)は「みんなの伝えたい思いがびつたり合ったときがうれしい」という。「訪問コンサ

この言葉を確かめに、この冬はぜひ、コンサートホールへ足を運んでほしい。生の楽器と歌声の奏でる「音楽」を聴きに。

「言葉を持つ音楽は歌だけ。歌は、音と言葉で伝えられるんです」と、創設以来指導にあたってきた武田さん。合唱は、実は頭脳プレーだという。繊細な感情表現ができないと、いい響きにはならない。「横須賀芸術劇場は音のひろがりがいんです。ぜひコンサートホールで、生の感動を体験してください。さらに素晴らしい音楽になっていますよ」

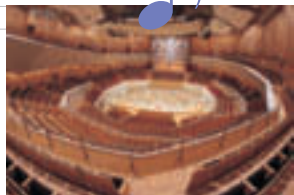


この日のリハーサル室では、12月に行われる「クリスマス・コンサート」に向けての練習が行われていた。武田さんのアドバイスを聞く団員の目は真剣。練習中は思い思いの服装をしているが、コンサートでは、全員が同じ制服を身につけて舞台に立つ。

「トでは、聴いてくれた方たちが、みんな涙を流して喜んでくれて、生きてきて一番感動しました」  
みんな、歌うことが楽しくてたまらないのだ。

オシャレをして、晴れやかな気分で、祝祭の音楽を聴きに…

# クラシック・コンサートへ行こう



## 横須賀芸術劇場

2009年2月に開館15周年を迎える。本格的なオペラハウス仕様の大劇場(よこすか芸術劇場)と、可動式の床の小劇場(ヨコスカ・ベイサイド・ボケット)の2つのホールを持つ。

- ◎横須賀市本町3-27
- ◎汐入駅から徒歩1分
- ◎046-828-1602

## ニューイヤー・コンサート2009 ウィーン・シュトラウス フェスティヴァル・オーケストラ

1月3日(土) 15:00開演

音楽の都ウィーンから、名手ぞろいのオーケストラがやってくる。新しい年の幕開けを、ワルツやポルカで迎える新春コンサート。

- ◎S席5,500円、A席4,500円、B席3,500円
- ◎横須賀芸術劇場 電話予約センター  
046-823-9999

## 横須賀芸術劇場開館

### 15周年記念オペラ

モンテヴェルディ「タンクレーディとコロリンダの戦い」  
パーセル「ダイドーとヒニアス」  
(原語上演・字幕付)

2月8日(日) 15:00開演

バロック・オペラの2作品を、音楽様式に精通した彌勒忠史の斬新な演出で上演。歌手陣には今注目を集める実力派を揃え、管弦楽に古楽演奏のスペシャリスト、トロヴァトーリ・レヴァンティを迎える。

- ◎S席8,000円、A席6,000円、B席4,000円、C席2,000円
- ◎横須賀芸術劇場 電話予約センター  
046-823-9999

## 大田区民ホール アプリコ

東京都大田区蒲田5-37-3

- ◎京急蒲田駅から徒歩7分 ◎03-5744-1600

## NEW YEAR 2009 ウィナー・ワルツ・オーケストラ ～宮殿祝賀コンサート～

1月18日(日) 15:00開演

ポルカ・ワルツ・オペレッタ本場ウィーンの祝賀コンサート。

- ◎S席3,500円、A席2,500円

## 神奈川県民ホール

1975年にオープン。広い舞台と充実した舞台機構を備え、オペラやバレエ等の大掛かりな公演にも対応できる大ホールと、舞台奥にパイプオルガンを備えたオープン・ステージ形式の小ホールがある。

- ◎横浜市中区山下町3-1
- ◎みなとみらい線日本大通り駅から徒歩約6分
- ◎045-662-5901

## 年末年始スペシャル ファンタ スティック・ガラコンサート2008 ～爛熟のオペラ&バレエ～

12月28日(日) 16:00開演(大ホール)

オペラ・アリアからクラシック・バレエまで盛りだくさん内容のガラコンサート。

- ◎S席6,000円、A席5,000円、B席3,000円、学生2,000円、S席ペア10,800円
- ◎県民ホールチケットセンター 045-662-8866  
上野香▼ 宮本益光



Shitomi Ito

## 2009新春スペシャル 「新春を寿ぐ」

1月16日(金) 14:00開演(小ホール)

パイプオルガンの名手、荻野由美子による「春の祝祭」。懐かしい日本のメロディーなど華やかに新春を祝う。

- ◎全席自由500円
- ◎県民ホールチケットセンター  
045-662-8866

## 磯子区民文化センター 杉田劇場

横浜市磯子区杉田1-1-1

- ◎杉田駅から徒歩5分 ◎045-771-1212

## ハンガリー・ヴィルトゥーゾ 室内オーケストラ ニューイヤーコンサート2009

1月4日(日) 13:00/17:00開演

ワルツとハンガリー・オペレッタの名曲を本場の魅力・楽しさで。

- ◎一般6,000円、スマイルクラブ会員4,000円

## ミュゼ川崎 シンフォニーホール

モダンデザインの本格的なコンサートホールとして2004年オープン。ワインヤード形式の客席、ホールの中央にはパイプオルガンがある。

- ◎川崎市幸区大宮町1310
- ◎京急川崎駅から徒歩5分
- ◎044-520-0100

## ニューイヤーコンサート2009

1月3日(土) 15:00開演

新年恒例のMUZAニューイヤーコンサート。今回は東京交響楽団第一コンサートマスターに戻ってきたグレブ・ニキティンが登場。

- ◎全席指定3,000円
- ◎ミュゼ川崎シンフォニーホール  
044-520-0200

## ウィーン・ヨハン・シュトラウス 管弦楽団

### ニューイヤーコンサート2009

1月4日(日) 14:00開演

ワルツ王ヨハン・シュトラウスが創設した由緒あるオーケストラの優雅で華麗な演奏を。

- ◎S席7,000円、A席6,000円、B席5,000円、C席4,000円
- ◎プロ アルテムジク03-3943-6677

## 神奈川フィルハーモニー管弦楽団 ニューイヤー・フレッシュ・ コンサート2009 名曲セレクション

1月11日(日) 14:00開演

注目の若手アーティストによる競演。数々の名曲でくくるニューイヤー・フレッシュコンサート。

- ◎全席指定 一般2,000円、学生(小～大学生)1,000円
- ◎神奈川フィル・チケットサービス  
045-226-5107

## 港南区民文化センター ひまわりの郷

横浜市港南区上大岡西1-6-1

- ◎ウィング上大岡(4F)
- ◎上大岡駅直結 ◎045-848-0800

## ひまわりの郷コンサートシリーズ09春

3月15日(日)・4月26日(日)・6月14日(日)

各日14:00開演

3月15日は竹澤恭子&小川典子によるヴァイオリンとピアノのデュオリサイタル、4月26日は野島隼のピアノリサイタル、6月14日は今、最高のカルテット、カルミナ・カルテットが登場。

- ◎3公演セット券10,000円、各公演1回券5,000円(2月8日)発売

心躍る、音楽の世界へ



# 初詣 2009新春 に行こう!



## 川崎大師平間寺 かわさきだいし へいけんじ

真言宗智山派の大本山。本尊は弘法大師、「厄除け大師」として有名だが、家内安全、開運、交通安全、学業成就などにもご利益がある。にぎやかな露店も名物。

◎川崎大師駅から徒歩8分

## 金龍山 浅草寺 きんりゅうざん せんそうじ

推古天皇の時代、二人の漁師が隅田川から仏像を引き揚げたことが興りという、都内最古の寺。本尊は聖観世音菩薩で、慈悲深い仏様。仲見世見物も楽しみのひとつ。

◎都営浅草線浅草駅から徒歩5分

## 泉岳寺 せんがくじ

1612年、徳川家康が創建した曹洞宗の寺。赤穂城主・浅野家江戸の菩提寺で、赤穂義士が葬られている。

◎泉岳寺駅から徒歩1分

## 品川神社 しながわじんじや

源頼朝が1187年に安房(千葉県)の洲崎明神を勧請して創建。徳川家とゆかりが深く、富士塚や板垣退助の墓所もある。

◎新馬場駅北口から徒歩2分

## 穴守稲荷神社 あなもりいなりじんじや

羽田一帯を水害から守るため、1804年頃に創建。羽田空港の守護神として、商売繁盛・五穀豊稔を叶えるお稲荷さんとして信仰を集める。

◎穴守稲荷駅から徒歩3分



## 曹洞宗大本山 總持寺 そうどうしゅうだいほんざん そうじじ

曹洞宗の大本山。石川県の能登より移転して98年。木彫りでは日本一大きい大黒様が。◎京急鶴見駅から徒歩6分

## 伊勢山皇大神宮 いせやま こうたいじんぐう

御祭神は伊勢神宮内宮と同じ天照大御神。1870年に創建された横浜の総鎮守。◎日ノ出町駅から徒歩10分

## 瑞応山 蓮華院 弘明寺観音 すいおうざん れんげいん くみょうじかんのん

鎌倉時代には幕府の祈願寺とされた真言宗の古刹。本尊の行基作と伝わる十一面観音菩薩は国指定重要文化財。十一の苦しみを除き、慈悲をもたらす。

◎弘明寺駅から徒歩2分



## 東叶神社 ひがしかのうじんじや

源氏の再興を願って、石清水八幡宮の霊を勧請したのが始まり。その後、源頼朝の願いが叶ったことから、叶大明神と呼ばれる。

◎浦賀駅から観音崎またはかもめ回地行きバス「新町」下車、徒歩6分



## 西叶神社 にしかのうじんじや

東叶神社とは日中は渡し舟で行き来できる。東叶神社で授与される「お守り錢」に西叶神社で授与される「勾玉」を入れると、想いが結ばれ願いが叶うといわれる。

◎浦賀駅から京急久里浜駅またはJR久里浜駅行きバス「紺屋町」下車、徒歩1分



## 森戸神社 もりとじんじや

源頼朝が源氏再興を祈願した三嶋明神の分霊を祀る。境内からの夕日は絶景でかながわの景勝50選に指定されている。

◎新逗子駅から海岸回り葉山行きバス「森戸神社」下車、徒歩1分

## 富岡八幡宮 とみおがはちまんぐう

1191年、源頼朝によって創建。恵比壽様と八幡宮を併せて祀る。鬼門払い・商売繁盛のご神徳がある。

◎京急富岡駅から徒歩8分

## 鶴岡八幡宮 つるがわがはちまんぐう

1191年、源頼朝が現在の形に整えた。静御前ゆかりの舞殿、段葛など、歴史の見どころが多い。

◎金沢八景駅から鎌倉行きバス「八幡宮」下車すぐ、JR鎌倉駅から徒歩10分



## 海南神社 かいなんじんじや

982年に社殿を造営。三浦半島の総鎮守として信仰を集める。元旦は厄除け獅子舞が奉納される。

◎三崎口駅から三崎港行きバス終点「三崎港」下車、徒歩3分



## お得なきっぷのご案内

初詣は、施設の優待特典などもあるお得な割引きっぷ。初詣にも便利です。

### 東京1DAYきっぷ

「京急往復割引きっぷ」と電車・バスが乗り放題の「フリー区間1日乗車券」のセット。  
●発売駅:京急線各駅 (※泉岳寺駅を除く)  
●有効期間:1日

### 横浜1DAYきっぷ

「京急往復割引きっぷ」と、電車・指定路線のバスが乗り放題の「フリー区間1日乗車券」。みなとみらい線全線、横浜市内地下鉄(一部の駅を除く)なども利用できる。  
●発売駅:京急線各駅 (※泉岳寺駅を除く) ●有効期間:1日

### 三浦半島1DAYきっぷ

京急線と京急バスで、エリア内を乗り降りできるフリーきっぷ。金沢文庫～浦賀間・逗子線・久里浜線各駅で自由に乗り降りできます。  
●発売駅:京急線各駅 (※泉岳寺駅を除く) ●有効期間:1日

### 三浦半島2DAYきっぷ

「1DAYきっぷ」の特典を2日間利用できるフリーきっぷ。三浦半島の魅力をつらつら楽しめます。  
●発売駅:京急線品川～上大岡間各駅、空港線・大師線各駅  
●有効期間:2日

詳しくは、京急ホームページをご覧ください。[www.keikyuu.co.jp](http://www.keikyuu.co.jp)

きっぷに関するお問い合わせ:京急ご案内センター  
03-5789-8686 または 045-441-0999



⑤



④



②



①



正面が大本堂。左が経蔵です。



③

③池を中心にした庭園。

- ① 駅前にある京急発祥の碑。
- ② 思わずカンフーポーズ。
- ④ 大香炉の煙を頭に。口と脚にもかけなきゃ。
- ⑤ おみくじ、引きます。

藤田優一の  
FMヨコハマレポーター

京急  
1 Day  
トラベラー

第7回

keikyuu one day traveler

# 新春ですから。 とことん川崎大師

「ご利益めぐり」が楽しい、  
フジタ流お大師さま新春さんぽ。

はあ〜いフジタでエ〜す！

少し早いですが、あけましておめでとー  
ございます。「新春ですから」。今回は川崎  
大師へ。上大岡で過ごした子ども時代から  
初詣といえは、川崎大師だったんですね。  
そんなわけで今回は、フジタ的川崎大師さ  
んぽのコースをご紹介します。

川崎大師の駅について、さあ、初詣とい  
うと「川崎大師商店街」へ向かう方が多いと  
思いますが、今日はあえて、「こりやく通り」  
から出かけてみたいと思います。

おいしいパン屋さんや、昔ながらの商店が  
ならぶ商店街で、「こりやくコロケ」はぜひ  
チェックしてくださいね。

商店街が途切れたあたりで、左に曲がっ  
てしばらく歩くと、「大師公園」へ。公園内



## Profile

【藤田優一】1973年4月19日、  
横浜市生まれ。学生時代より、  
FMヨコハマ「THE BREEZE」の  
街角レポーターとして、  
神奈川県内の各地を紹介している。  
現在は11年目に入り、  
県内のすべての鉄道の駅を踏破。  
趣味はドライブ・映画鑑賞、音楽鑑賞。  
FMヨコハマのウェブサイトで、  
「藤田優一のデジタル街角日記」も公開中。

には、中国式の庭園「しんしゅうえん潘秀園」があり、記念  
撮影にもおすすめです。

公園でのもみじ狩りしたら、いよいよ「川崎大  
師」へ。880年以上の歴史を持つ、真言宗  
智山派の大本山で、厄除け、家内安全、交  
通安全、商売繁昌、開運などのご利益があ  
るとか。ワタシもここで年をまたいでお参り  
をしたことがあります。

お参りをしたあとは、おみくじで運だめ



- ⑥これが経蔵の天上画「飛天」。
- ⑦金箔をご神体に貼ります。
- ⑨ここが仲見世通り。
- ⑩住吉の久寿餅セット420円。



- ⑧いい年になりますように。
- ⑩やった。大吉。



## 川崎大師

正式名称は、  
「金剛山 金乗院 平間寺」。  
大治3年(1128)開創。  
開基は尊賢上人、  
創建功德主は平間兼乗氏。  
もろもろの災厄を消除する  
厄除大師として、靈験あらたかな  
ことで知られている。総本山は  
京都東山七条にある智積院。  
●川崎大師駅から徒歩8分  
●044-266-3420

## 住吉

大正6年創業の久寿餅屋。  
●川崎市川崎区大師町4-47  
●044-288-4437

韓国の人間国宝・李萬奉老師と仏画家  
染川英輔氏による、素晴らしい天上画があ  
るときいて、大本堂の近くにある「経蔵」へ。  
まさに荘厳という言葉がぴったり。壁面  
には7240冊の経典が収められ、経蔵内を  
一周すると、経典を読んだのと同じご利益が

得られるそうです。「清浄金箔」を奉納し  
て、これで「諸願成就」なるか!?

「健康健脚」によいとさ  
れています。歩くのがワタシのお仕事ですか  
ら、いつも持ち歩いています。

川崎大師では2008年11月に、「薬師  
殿」が新しくお目見え。残念ながら取材時  
には公開前でしたが、薬師殿御本尊の薬師  
如来のほか、十二支の守護神である「十二  
神将」と「なで薬師」がまつられているとか。  
新しいもの好きなワタシとしては、次回は見  
逃すわけにはいきません。

「住吉」に入り、ひと休み。香ばしいきな粉  
をまぶした素朴な久寿餅を味わわなくて  
は、お大師さまに来たことにはなりません。  
初詣客でにぎわう年末年始には、出店が  
たくさん並び、いつそうにぎやか。甘酒と鮎  
の塩焼きの味がおいしかったことを思い出  
すなあ(笑)。と、食いしん坊なワタシですが  
2009年も、皆さま、どうぞよろしく!



FM  
84.7

FM ヨコハマ  
「THE BREEZE」

9:00~13:00

●DJ 北島美穂 ●レポーター 藤田優一



「はぁ〜いワジタでェ〜す!」と、毎朝元気のよ  
い声でレポートしている街角レポーターの藤  
田優一。彼が出演しているのが、平日の朝9  
時からの番組「THE BREEZE」。朝のさわ  
やかなそ風とともに放送しているワイド番組  
で、神奈川県内のさまざまな情報をリアルタ  
イムにお伝えしています。番組宛のメッセ  
ージは breeze@fmyokohama.co.jp まで。

[www.fmyokohama.co.jp/](http://www.fmyokohama.co.jp/)





拝見!  
おうち  
ごはん

教えてくれた人

カフェオーナー

八代まゆみさん



お菓子教室に通ってお菓子作りに目覚めたという八代さん。その後、お茶の会社で学んだ経験を生かし、カフェをオープン。店ではお菓子とお茶のペアリング提案も行っている。

お茶とお菓子 まやんち

- 11:30~20:30、土曜~18:30 (L.O.30分前)
- 日・月曜休、12月28日(日)~1月5日(月)休
- 京急蒲田駅から徒歩7分、JR蒲田駅から徒歩2分
- 大田区蒲田5-43-7 ロイヤルハイツ207
- 03-6276-1667
- mayanchi.com

# 冬休みには、 おうち カフェ

手づくり  
スイーツに  
挑戦

Text:Ebihara Rie  
Photos:Uchiyama Masahiko



食にこだわる人たちの、おうちごはんを紹介するこのコーナー。今回は、カフェオーナー・八代まゆみさんのキッチンを訪ね、おうちで過ごす時間を幸せにしてくれるスイーツとドリンクの作り方を教えてもらいました。冬休みは、わが家で「おうちカフェ」しましょ。

まやんちのスペシャルメニュー「アフタヌーンティー」1,600円。ほかにも、農園指定の世界のお茶500円〜、自家製ケーキ450円〜などが味わえる。

手づくりスイーツで  
家族や仲間をおもてなし。  
じぶんスタイルの  
おうちカフェ、オープン。

家族が揃う冬休みだから、お茶の時間はいつもより、張り切りたい。お気に入りのテールブルクロスを敷いて、音楽をかけて。まるで大好きなカフェで過ごすように、「おうちカフェ」ができたら楽しそう。そこで今回は、人気のカフェ。おうちでカフェ気分を楽しめる、特製スイーツ・レシピを覚えてもらうことに。

向かったのは、東京・蒲田。餃子が有名なこの街に、2年前オープンした隠れ家風カフェ「まやんち」。マンションの2階に突如現れる、温もりのある木製の引き戸。そっと開けると、白を基調としたセンスのいい空間が広がっている。趣味のスイーツ作りが高じて、この店を作ってしまったという、八代まゆみさんがこの店のオーナー兼シェフだ。「おうちカフェ、よくやりましたよ(笑)。この店だて、まやの家、おうち



Today's menu

## この日のカフェメニュー

- 01. 生キャラメル
- 02. フィナンシェ
- 03. 焼きリンゴ
- 04. ホワイトチョコレートのチャイ



おじいさまから「まーや」と呼ばれていたのを、そのまま店名に。ひらがなにしたのは、誰でも読みやすいようにという配慮。



ちカフェの延長ですから」

そう言われてみると、店内はオープンカウンターのあたるダイニングキッチン風の造り。四世代同居で幼年時代を過ごした八代さんは、お茶を飲みながらみんなが集う場を作りたかったのだそう。

お店を始めるときに決めたルールは、「自分で、本当においしいと思えるものを出すこと」。だから、アートのような見栄えより、ホームメイドならではの素朴な味わいを大切にしている。ホッとなごませるおいしさがいちばん、と八代さん。

さて、この台所へ、まやんちでは呼びますから、今日はどんなスイーツが出来上がるのでしょうか。

「季節感を考えて、焼きリンゴに、甘くまろやかなチャイを合わせてみましょう。お菓子づくりの楽しみも知ってもらいたいから、オーブンを使った簡単な焼き菓子にも挑戦してほしいな。生キャラメルも、あつという間にできるんですよ」

アイデアがどんどんふくらんだところで、おうちカフェ、オープンです！



recipe 02



## フィナンシェ

焦がしバター風味がたまらない、金塊の形をしたリッチなお菓子。味の決め手となるハチミツは、計量器に附着しやすいので、全量入れるように注意して。

### 材料 (10個分)

卵白70g (約2個分)、砂糖80g、アーモンドパウダー25g、ヘーゼルナッツパウダー6g、薄力粉25g、ベーキングパウダー3g、ハチミツ6g、バター50g、バニラ液少々

### 作り方

1. 卵白と砂糖をよく混ぜ、アーモンドパウダー、ヘーゼルナッツパウダー、薄力粉、ベーキングパウダーと一緒にふるい入れて混ぜる。
2. 1にハチミツとバニラ液を加える。
3. 鍋にバターを入れて中火にかけ、鍋の底に茶色い粒が出たら火を止め、水を入れたボールに鍋ごとつけて、人肌よりも少し温かい程度まで温度を下げる。
4. 3の上澄みを2のボールに流し (沈殿している黒い粒は鍋に残す) 混ぜる。ラップをして最低30分以上生地を休ませたら、フィナンシェ型に流し、190°Cに予熱しておいたオーブンで11分焼く。

それでは失礼して、まよんちの台所へ。まずは、冷やす時間が必要な「生キャラメル」から始めましょうと、材料を入れた片手鍋を火にかける。右へ左へゆつくり鍋を回すうちに、みるみるう

簡単にできて、やさしい味わいの冬スイーツが集合。冬休みおうちカフェのはじまり、はじまり。

拝見!  
おうち  
ごはん

file  
07

八代まゆみさんの  
おうちカフェ

recipe 01

## 生キャラメル

砂糖を溶かすときは、ヘラなどを使わないように。そこから結晶化してしまいます。塩を多めに入れば塩キャラメルに早変わり。

### 材料 (25粒)

グラニュー糖70g、生クリーム100g、塩少々

### 作り方

1. クッキングペーパーで12cm角の型を作っておく。
2. 生クリームを電子レンジで約1分(600W)温める。
3. 鍋にグラニュー糖と大きじ1の水を入れ、火にかける。砂糖が均一に溶けるように片手鍋を揺らし、うっすらキャラメル色が付いたら火を止め、2を加える。
4. 3に塩を加え、耐熱性のヘラで鍋底をかき混ぜながら煮詰め、キャラメル液を氷水に落としてすぐ固まる状態になったら、火を止める。
5. 型に流し、冷蔵庫で冷やし固めてから、型から外し、好みの大きさにカットする。







## ホワイトチョコレートのチャイ

チャイとは、インド式に甘く煮出したミルクティーのこと。今回は、ほのかな甘さのパニラティーにホワイトチョコレートプラス。飲むスイーツで心までポカポカ。

### 材料 (4人分)

パニラティー(茶葉) 6g、熱湯150cc、牛乳70cc、  
ホワイトチョコレート20g、スライスアーモンド3枚

### 作り方

1. 鍋にパニラティーの茶葉と熱湯を入れ、煮立てて3分おく。
2. 牛乳とホワイトチョコレートを電子レンジにかけてチョコレートがとけるまで温める。
3. 2を1に注ぎ入れて、再び煮立たせ、茶漉して漉してカップに注ぐ。
4. 牛乳を温めてホイップして上に盛り、スライスアーモンドをのせる。

## 焼きリンゴ

冬のフルーツ、リンゴをまるごといただける、ほのぼののスイーツ。リンゴの赤色が、テーブルをパッと華やかに。アイスクリームはやっぱりパニラがよく合います。

### 材料 (4人分)

紅玉4個、レーズン24粒、無塩バター40g、砂糖60g、  
シナモンパウダー小さじ1/4

### 作り方

1. バターを室温に戻し、クリーム状にしたところを砂糖、レーズン、シナモンパウダーを加えて混ぜる。
2. リンゴ全体に楊枝を刺して穴を開け、芯をくり抜き、1のバターを詰め込む。
3. 180℃に予熱したオーブンで35分間焼く。



4. 焼き上がったら、シナモンパウダー(分量外)を振りかけ、パニラアイスクリームを添えていただく。



ちにキヤラメルが出来上がっていく。「簡単でしょ。でも、このレシピを完成させるまで、10回は試作したかな」そんな！この微妙な味のバランスに、ぜひうなづけてみてほしい。

お次は、フランス語で資産家を意味する黄金色の「フィナンシェ」。実は「これまやんちの人気メニューのひとつ。きめ細く、ふくらと仕上げるとは、焼き上げる前にできるだけ生地を休ませるあげること。オーブンを使う焼き菓子のなかでも、手軽にできるのだそう。

この季節ならではの一品、「焼きリンゴ」は、焼きたてがおいしいから、テーブルに出す時間を逆算してオーブンへ。「食べるときは、必ずアイスクリームを添えて。熱いと冷たいの、2つの甘さが溶け合って、幸せ感がふくらむんです」

スイーツに腕を振るったら、ドリンクにもひと工夫。優しい香りのパニラティーを使った、ホワイトチョコレートのチャイなら、おもてなし気分も満点。シナモンスティックをスプーンのかわりに添えてもステキです。

「レシピはどれもシンプルなので、子どもたちと一緒に作っても楽しいですよ。クリスマスやバレンタインにも、ぜひ試してみてくださいね」

京急創立110周年記念



# 京急沿線 おいしい店

## 110選

File 073

パン

### ベーカリーハウス アオキ

金沢八景駅前からすぐ



「ベイクフランスパン」110円～

#### 豊富な品揃えが楽しい

バラエティ豊かな品揃えがうれしい、駅前のパン屋さん。天然酵母使用のパンや、惣菜パン、ひとくちサイズのパンなど、その数、約200種類。店内には焼きたての甘い香りがたちこめ、つい買い込んでしまう。

DATA

- 7:30～21:30
- 第1第3日曜日  
12月31日(水)・1月1日(木・祝)休
- 横浜市金沢区瀬戸17-10
- 045-788-3950
- www.bakery-aoki.com/

「なごさ」編集部がおすすめる、京急沿線「おいしい店」の決定版です。京急創立110周年にちなみ、5・6月号から6回にわたって110店のお店をご紹介します。ぜひ、全店制覇にチャレンジしてください。

Part 5 File 073-090 金沢八景～横須賀中央

【読者の皆さまのおすすめ店を募集します】

京急沿線にある飲食店、食品販売店などで、読者の皆さまのおすすめのお店を募集します。次号2009年3・4月号は最終回「県立大学～三崎口」を予定。おすすめの店の店名、最寄り駅、電話番号と、選定理由を書いて、はがきでお送りください。住所・氏名・電話番号もお忘れなく。はがきをいただいた方の中から抽選で10名さまに京急創立110周年記念図書カード(500円相当)をプレゼント。【宛先】〒108-0074 港区高輪2-21-28 京急第3ビル5F (株)京急アドエンタープライズ「なごさ」おいしい店110選係 2009年1月16日(金)締切

●和食 ●洋食 ●中華 ●その他 ●スイーツ

File 075

ラーメン

### 福来満(ふくまん) 神武寺駅から徒歩7分



「らーめん」680円

#### 昔なつかしいラーメン

鶏ガラだけで、時間をかけて仕込むスープが味のベース。まろやかな「らーめん」は、中華そば系の味。卵入りのコシのある特製麺、自家製の木炭焼きチャーシュー、なんと、メンマが入る。サンマーメン、一品料理も美味。

DATA

- 11:30～14:30
- 17:00～20:30
- 木曜日、
- 12月30日(火)～1月3日(土)休
- 逗子市池子1-8-15
- 046-873-9255

File 074

洋菓子

### 菓子の音(かしのね) 六浦駅から徒歩10分

「いちのミルフィーユ」4400円  
手軽でおいしい生ケーキ



季節ごとにケーキが20～30種類が並ぶショーケースを見ているだけじゃあわせになる。手頃な値段だが、おいしさは上級。季節のフルーツを使ったケーキのほか、レーズンサンドやリーフパイも人気だ。

DATA

- 9:30～19:30
- 水曜日(祝日の場合は木曜)、1月4日(日)～7日(水)休
- 横浜市金沢区六浦4-11-34
- 045-786-1775

Information

### おトク おトク情報

下記のお店でサービスが受けられます。入店時に「なごさ」読者サービス希望とお伝えください。

File 073

#### ベーカリーハウス アオキ

700円以上お買い上げの方に焼き菓子をプレゼント。

File 075

#### 福来満

お食事された方に200円割引サービス券プレゼント。

File 079

#### 壽司処 いまいち

ご飲食代金から、5%割引。

File 080

#### Lemon Tree 声名

お1人さまに1斤、お持ち帰り用食パンをプレゼント。

File 081

#### うれしたのし屋

お1人さまに1杯ソフトドリンク。

※有効期限/2009年2月28日(土)、他サービスとの併用不可

## 珠屋洋菓子店

新逗子駅から徒歩3分

裕次郎も愛した  
石原家ご用達の店

特製生クリームと刻んだ黄桃を、スポンジでぐるりと巻いた「ピーチロール」は、創業60年のこの店のロングセラー。創業以来、変わらない味と製法は、昔からの熱心なファンに愛されてきた。珠屋独自の、しっかりとしたスポンジとほどよい甘さのクリームに、ピーチの甘酸っぱさが口のなかでとけあう。ロールケーキのほか、シュークリームやエクレアも人気がある。店内にはレストランも併設。



「ピーチロールケーキ」270円(カット)、1,850円(1本)

- DATA**
- 10:00～19:00
  - 1月2日(金)・3日(土)～17:00
  - 第3月曜休(祝日の場合は振り替え)、1月1日(木・祝)休
  - 逗子市逗子1-5-8
  - 046-871-2242
  - www.tamaya1950.com/

海神亀(かいしんぎ)  
新逗子駅から徒歩3分

「亀焼き」1個120円

## 亀のかたちの「亀焼き」

逗子は、長寿の象徴「亀」にちなんで地名や神社の多い土地。その逗子に、亀をかたどった回転焼きが誕生した。小麦にもち米を配合した生地と、無添加のあん、三浦半島産のはちみつを使った、ほっとする味だ。冷めてもトースターで焼くとまたおいしい。

- DATA**
- 10:00～17:00
  - 12月30日(火)～1月3日(土)～15:00
  - 日曜休、● 逗子市逗子1-3-8
  - 046-873-0652

## Lemon Tree 芦名

新逗子駅からバスで「芦名」下車、徒歩7分



どのメニューにもつく天然酵母のパン

## 横須賀の隠れ家レストラン

オーナーシェフは、長年研究した天然酵母パンを味わってほしくて、自宅を改装してレストランを開店。メニューはコースのみの、完全予約制で、ランチは2,300円から、ディナーは3,000円から。

- DATA**
- 11:30～14:30、17:00～20:00
  - 完全予約制(不定休) ※年末年始営業
  - 横須賀市芦名1-13-9
  - 046-858-0406
  - www.lemon-tree.org/

## 寿司処いまいち

新逗子駅からバスで「銚摺(あぶずり)」下車、徒歩2分



「葉山鮓」3,675円

## 地魚の旨さをそのまま鮓に

天然魚にこだわり、相模湾の新鮮な魚を、旨い鮓にしてくれる店。「葉山鮓」は、地魚中心の10カんと自家製玉子焼。お好みは1カンからで平均400円程度。

- DATA**
- 12:00～15:00、17:00～22:00(L.O.21:30)
  - 火曜休(祝日の場合は振り替え)、12月31日(水)・1月6日(火)休
  - 三浦郡葉山町堀内50-2 葉山マリーナ2階
  - 046-875-1481
  - www.hayamamarina.com

魚佐次(うおさじ)  
新逗子駅から徒歩2分

キンメダイ1,500円、マダイ700円、ヒラメ1,000円、カワハギ3枚400円 ※価格は時期により異なります。

## イキのよさが自慢

相模湾でとれる、イキのいい魚が並ぶ、新逗子通り入口にある魚屋さん。切り身の魚も多く、新鮮でリーズナブルなのがうれしい。冬は、キンメダイ、ヒラメなどがおいしい。

- DATA**
- 8:30～19:00
  - 日曜休、1月1日(木・祝)～4日(日)休
  - 逗子市逗子2-6-31
  - 046-871-2820



## めんの船食

京急田浦駅から徒歩4分



「ミックス天井セット」750円

## 自慢の自家製麺の店

昭和8年創業のめんとう井の店。「おいしいものをリーズナブルに」が店のモットー。厳選された素材を使用し、自家製麺は無添加。写真の「ミックス天井セット」は、カラリとあげた天井とダシのきいたそばの、定番メニューだ。

●月～土 6:15～20:15、  
日 11:00～15:15

L.O.は閉店の15分前

- 1月1日(木・祝)～4日(日)
- 横須賀市船越町1-50
- 046-861-3271

DATA

## 田浦の梅を使ったお酒

京急田浦駅周辺



左から「横須賀梅りきゅーる」「横須賀梅わいん」「横須賀梅パールワイン」

## 田浦の梅がお酒になった

「田浦梅の里」で採れる梅の実を使ってつくられたワインとリキュール。ピンク色の「横須賀りきゅーる」と、甘口の白ワイン「横須賀梅わいん」は1,000円(720ml)。「横須賀梅パールワイン」は950円(500ml)。

- 横須賀市内の酒店、百貨店等で販売中
- ※取扱・在庫のない店舗もあり
- 横須賀酒販協同組合
- 046-823-1336

DATA

美味物問屋  
うれしたのし屋

追浜駅から徒歩2分



「松輪サバのバターラ」

## 新鮮な魚に、酒もすすむ

漁師さんから直接仕入れる鮮度バツグンの魚料理が自慢の居酒屋。毎年夏から10月くらいまでの、松輪サバの季節には、脂ののった高級ブランド魚の刺身やバターラなどを、リーズナブルな料金で提供してくれる。

- 17:00～24:00(L.O.23:00)、  
日・祝～23:00(L.O.22:00)、  
ランチ11:30～14:00(火曜～金曜)
- 不定休、  
12月30日(火)～1月8日(木)休
- 横須賀市追浜町3-38
- 046-865-6641

DATA

## 魚河岸料理 田沼

逸見駅から徒歩5分



お昼の定食は、「天井」630円、「かきフライ定食」840円など20種以上。写真は「天ぶら刺身定食」1,260円

- 11:30～14:00、17:00～21:00
- 日・祝11:30～21:00
- 月曜休、  
12月30日(火)～1月5日(月)休
- 横須賀市東逸見1-27
- 046-827-4836

DATA

## 鮮魚店が直営する和食の店

1階にある鮮魚店直営だから、新鮮な魚が自慢。社長のこだわりで、まぐろはすべて生。ランチでも冷凍は使わない。お昼の定食は630円から。豊富な定食メニューが、楽しめる。冬はあんこう鍋が人気。

## かえる

京急田浦駅から徒歩6分



「花金焼き」1,200円。  
「そば入り広島焼き」は890円

## 本場広島のを横須賀で

広島出身のオーナーが焼いてくれる、アットホームな鉄板焼きの店。写真の「花金焼き」は、広島焼きと横須賀カレーのコラボメニュー。冬は、江田島直送の牡蠣を使ったメニューも人気。

- 17:00～23:00(L.O.22:30)
- 土・日・祝11:00～23:00(L.O.22:30)
- 火曜休(10日の場合は営業)、  
12月28日(日)～1月4日(日)休
- ※毎月10日はお好み焼きが半額に
- 横須賀市田浦町3-1
- 046-861-5601

DATA

## ハニービー

汐入駅から徒歩5分

店内はとことんアメリカ  
ハンバーガー 550円



本場アメリカよりおいしいアメリカンフードが食べられるレストラン。1968年開店の横須賀を代表する店だ。ハンバーガーは、注文後に自家製の生パテから焼き上げる。ビーフ100%で110gとボリュームもある。

DATA

- 11:30～翌2:00
- 無休
- 横須賀市本町2-1
- 046-825-9096

## うなぎ

汐入駅から徒歩3分



「蒲焼き」一人前1,470円  
写真は「うなぎ」1,680円

### これぞ、うなぎ専門店の味

その日に届く静岡県産のうなぎを、時間をおかずにさばき、その日のうちに使い切るのがポリシー。備炭炭でふっくらと焼き上げる熟練の技を堪能しよう。「うなぎの柳川鍋」も人気がある。

DATA

- 11:30～21:00 (L.O.20:30)
- 水曜日、
- 12月31日(水)・1月1日(木・祝)休
- 横須賀市本町2-4
- 046-825-9193

## 花みこ

汐入駅からバスで「大楠登山口」下車、徒歩7分



「懐石膳のディナーコース」3,700円から

### 里山を味わうレストラン

横須賀の里山にある地の利を生かした、自宅レストラン。新鮮な食材を使った、季節の創作料理が味わえる。ランチは2,500円から(デザート・コーヒー付)。

DATA

- 火～土 11:30～14:30、
- 金・土 18:00～21:00
- ※前日までの予約が必要
- 日・月曜日、
- 12月21日(日)～1月8日(木)休
- 横須賀市阿部倉28-43
- 046-852-8572

## Information

## おトク おトク情報

File 083

### めんの船食

めん類ご注文の方に、めん大盛り。

File 084

### かえる

ソフトドリンクまたはサワー類をお1人さま1杯サービス。

File 085

### 魚河岸料理 田沼

お1人さまに1皿、小鉢をサービス。

File 086

### 花みこ

ご飲食代より5%割引。

File 087

### うなぎ

ご飲食代より5%割引。

File 088

### ハニービー

フレンチフライのミニをお1人さま1皿サービス。

## 天丼の岩松

横須賀中央駅から徒歩5分

「海鮮丼700円  
海老・魚・穴子・野菜の天ぷらが  
入った丼に漬物が付く」



### カラリ揚げたて、天丼専門店

小柴から毎日届く新鮮な穴子の天ぷらが入った「海鮮丼」が人気。穴子の大きさに、驚く。稚魚の穴子しかとれないときは、魚の天ぷらを入れてくれる。自家製のタレも上品な味わい。

DATA

- 11:00～18:30頃
- ※売り切れ次第終了
- 第1・3日曜日、
- 1月1日(木・祝)～3日(土)休
- 横須賀市大滝町2-14
- 046-825-0128

## カレーすなっくベンガル

横須賀中央駅から徒歩1分

「ドライカレー」660円  
写真は、チーズ、ジャーマンソーセージをトッピングしたもの(各1,500円)



### 横須賀カレーの原点

1971年の開店以来、地元で愛されてきた手作りカレーの店。35年以上も変わらない、ここしかない横須賀の味だ。メニューも豊富で、トッピングが人気。

DATA

- 11:00～21:00 (L.O.)
- 月曜日、
- 12月30日(火)～1月3日(土)休
- 横須賀市若松町1-9
- 046-825-8877 ※テイクアウト可
- www.23.ocn.ne.jp/~bengal/

## 三崎まぐろ加工センター

セール

### 三崎まぐろ祭ビッグセール

三崎名物のまぐろをはじめ、イカ、タコ、カニ、サザエといった魚介類や加工品、お正月用の食品、地場野菜や生花などが勢揃い。産地出荷価格なので、とにかく安い!お正月用品のお求めにどうぞ。

- 日時:12月28日(日)~30日(火)、8:30~16:30
- 会場:三崎港(三崎さかなセンター、朝市会場、三崎フィッシャリーナ・ウォーフうらり、他)
- 交通:三崎口駅から三崎港行き、城ヶ島行き、通り矢行きバス「三崎港」下車、徒歩5分
- お問い合わせ:046-882-4541

## 小坪漁港

イベント

### みかん投げ

1年の豊漁と海上での安全を願って龍宮様に奉納したみかんを投げる、八大龍王社の祭事。小坪漁港に係留するすべての漁船から投げられる祝いみかんは、厄を除き、幸運を呼ぶ縁起物として、集まった人々に喜ばれています。

- 日時:1月2日(金)、10:00~ ●参加費:無料
- 交通:新逗子駅から小坪経由バス「小坪漁港」下車すぐ
- お問い合わせ:小坪漁業協同組合 0467-24-3721

## ひまわりの郷 ホール

朗読会

### ひまわり紀行 源氏物語朗読 小山明子「源氏物語の世界を語る」

瀬戸内寂聴訳「源氏物語」より「明石」を小山明子が朗読。琴とピアノによる演奏も楽しめます。

- 日時:2月27日(金)、開演18:30
- 料金:全席指定 前売り3,000円、当日3,500円  
※未就学児の入場不可。
- 交通:上大岡駅直結
- お問い合わせ:045-848-0800
- www.himawari-sato.com



小山明子

## 原美術館

アート

### ジム ランビー: アンノウン プレジャーズ

スコットランド代表としてヴェネチア ビエンナーレに出品(2003年)、イギリス現代美術界において最も権威あるターナー賞にノミネートされるなど(2005年)、近年眼を見張る活躍を続けるジム ランビー。本展は、彼の代名詞ともいえるサイケデリックな床面のインスタレーションに、身近な品々をドラマチックに変化させた彫刻を加え、原美術館の独特の空間と共演する機会となります。

- 会期:3月29日(日)まで、11:00~17:00(2月11日を除く水曜は20:00まで、入館は閉館の30分前まで)
- 休館日:月曜(1月12日は開館)、12月29日(月)~1月5日(月)、1月13日(火)
- 料金:一般1,000円、大学・高校生700円、小・中学生500円
- 交通:品川駅高輪口から徒歩15分
- お問い合わせ:03-3445-0651
- www.haramuseum.or.jp

2008年The Modern Institute  
(グラスゴー)での個展  
「Forever Changes」より



Courtesy the Artist, Sadie Coles HQ, London and The Modern Institute / Toby Webster Ltd., Glasgow (参考図版)

## 東京国立博物館 表慶館

展覧会

### 慶應義塾 創立150年記念 未来をひらく福澤諭吉展

慶應義塾の創立者・福澤諭吉(1835-1901)は、幕末明治の激動の時代にあって思想家として革新的な活動を展開し、日本の近代化に大きな足跡をのこしました。本展では、多方面にわたる先導的な活動を捉えなおし、その遺品、遺墨、書翰、直筆草稿、著書などを体系的に紹介します。

- 会期:1月10日(土)~3月8日(日)、9:30~17:00(入館は16:30まで)
- 休館日:月曜(月曜が祝日の場合は開館、翌火曜休館)
- 料金:一般1,200円、大学生1,000円、高校生800円、中学生以下無料
- 交通:京成上野駅から徒歩15分
- お問い合わせ:03-5777-8600  
(ハローダイヤル)
- fukuzawa2009.jp/

ロンドンでの福澤諭吉/  
江戸時代 文久2年(1862)



日程等は、主催者の都合、自然状況により変更される場合がございます。あらかじめご確認ください。



27ページに招待券プレゼントのお知らせがあります。

27ページに招待券プレゼントのお知らせがあります。



吉野町市民プラザホール

音楽

## 第17回 新春邦楽のつどい

雅な邦楽の音色で新春を寿いでみませんか？お正月にふさわしく、太鼓や獅子舞も登場します。受付で、「『なぎさ』を見た」と申し出た方には、入場券をプレゼント。あわせてお茶やコーヒーが無料になる、うれしいサービスもあります。

- 日時:1月11日(日)、開演13:00
- 料金:前売り1,000円、当日1,200円
- 交通:南太田駅から徒歩7分
- お問い合わせ:南区邦楽会事務所 045-826-2812(今野)

神奈川県立  
青少年センターホール

ステージ

## 第3回新春お楽しみKOZA

横浜にゆかりのある人物や事件などを題材にした、聞いて楽しめるKOZA(高座)。演目は、落語家・三遊亭圓窓の創作落語「ねずみと笛吹き少年(仮題)」、郷土史研究者・山本詔一による「横浜開港余話〜ヘボン式ローマ字と横浜居留地」ほか。

- 日時:1月12日(月・祝)、開演14:00
- 料金:一般1,000円、18歳以下500円
- 交通:日ノ出町駅から徒歩10分
- お問い合わせ:企画課 045-263-4475

創作落語の名手、三遊亭圓窓が出演。



そごう美術館

展覧会

## まっすぐに生きるー 白洲次郎と白洲正子展

戦後の混乱期、GHQとの折衝に奔走した「従順ならざる唯一の日本人」白洲次郎と妻、白洲正子。本展では、身の回りの品々や正子の好みを反映した骨董の数々を通してその全貌を紹介。

- 会期:1月22日(金)~1月22日(木)、10:00~20:00  
(入館は閉館の30分前まで) ※最終日は17:00まで
- 休館日:会期中無休
- 料金:一般1,000円、大・高生800円、中学生以下無料
- 交通:横浜駅東口から徒歩3分
- お問い合わせ:045-465-5515

横浜みなとみらいホール  
大ホール

音楽

## 生きる ~2009若い命を支えるコンサート~

小児ガンと闘う子どもたちを支援するチャリティコンサート。出演者は、舘野泉、高木綾子、全日本学生音楽コンクール入賞者ほか。舘野泉氏は病で半身不随となりながら、左手のピアニストとして復活したことで知られています。

- 日時:2月1日(日)、開演14:00
- 料金:S席6,000円、A席4,500円、学生2,000円
- 交通:みなとみらい線みなとみらい駅から徒歩3分
- お問い合わせ:神奈川芸術協会 045-453-5080

金沢公会堂

ステージ

## 親子の「能」の魅力体験講座 「能ってなあに? 狂言ってなあに?」

子どもたちも、お父さん、お母さんも、「能楽」の世界をのぞいてみませんか。一般の方も大歓迎です。

- 日時:1月24日(土)、開演13:30 ●参加費:無料
- 申込方法:はがき以下内容を記入して、1月10日(土)までに申込み(必着)。 ※1月22日までに連絡がない場合は参加できません。【住所・氏名・電話番号、小中学生のみ学校名・学年・保護者同伴の有無を明記のこと】
- 宛先:〒236-0021 横浜市金沢区泥亀2-9-1 金沢区役所地域振興課「能体験講座」担当
- お問い合わせ:金沢区役所地域振興課生涯学習支援係 045-788-7804

三浦市観光協会

公募

## 平成20年度 みうら観光写真コンクール

三浦市の四季折々の自然景観と、産業などの観光資源を対象とした、観光写真コンクール。作品は2008年1月から2009年1月中に撮影された未発表のもので、写真店のプリントに限ります。

- 募集締切:1月31日(土)必着
- 応募方法:カラー四ツ切以上(組写真は除く)、デジタルカメラ作品の応募可(加工写真は不可)。1人3点まで。応募先など詳しくはお問い合わせ。
- お問い合わせ:046-888-0588
- www.miura-info.ne.jp/el/photo

## 葉山マリーナ「バサージュ」

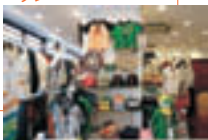
マリーナ

### 新春初売「福袋」

マリンカジュアルショップ「バサージュ」では、恒例の初売りで「福袋」を販売。「カンタベリー」「シナコバ」「クイックシルバー」「ロキシー」「オフショア」「ピラボン」「ラストティ」ほか。価格は10,500円、数量限定。ご来館をお待ちしています。

- 日時:1月1日(木・祝)、10:00オープン
- 場所:葉山マリーナプラザ FM前特設会場
- お問い合わせ:046-875-8811
- www.hayamamarina.com

クルージングも元旦から運航中。



## 観音崎京急ホテル

ホテル

### お正月イベント

都心から1時間のリゾート地、観音崎でお正月を迎えませんか。観音崎京急ホテルでは、餅つき、獅子舞で、お正月を楽しくお祝いたします。

- 日時:1月1日(木・祝)、新春餅つき、2日(金)新春獅子舞
- 時間:餅つき=11:00~14:00、獅子舞=11:00~13:00・14:15 ※時間に変更になる場合あり。
- お問い合わせ:046-841-2200
- www.kannon-kqh.co.jp

2009年を晴れやかに迎えましょう。



## 京急ライフサポート

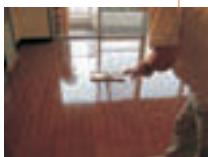
お手伝い

### 新年こそ、お部屋のワックスがけを!



京急ライフサポートのワックスがけは、フローリングの輝きを取り戻すだけでなく、表面の保護にもなると大好評。大切なお宅を守るために、どうぞお試しください。

- 料金:6畳あたり そのまま塗ると10,000円～はがして塗ると16,000円～
- お問い合わせ・ご予約: 0120-39-3810



## MONTHLY NEWS HOTEL PLAN

ホテルプラン

### ホテルパシフィック東京

#### 1月ディナーbuffet特別企画 WEEKLY 冠園

1月のディナーbuffetには、新年の特別企画として、高級素材を使用した人気のメニューを週替わりでご提供いたします。



- 1月の内容:  
4日(日)~10日(土) 伊勢海老のオーロラソース  
11日(日)~17日(土) 北京ダックフェア  
18日(日)~24日(土) 海鮮おこげ  
25日(日)~31日(土) 特撰蟹フェア

写真はイメージです。

- 会場:中国バイキング「冠園」(2階)
- 料金:1名さま4,500円・シニア3,800円・お子さま2,250円
- 営業時間:17:30~21:30(L.O.21:00)
- お問い合わせ・ご予約:03-3445-6743

### ホテル グランパシフィック LE DAIBA (台場)

#### ベイスайдランチbuffet 「パルマ産ハム&ローストビーフ」

台場の空と海を一望できる30Fのスカイラウンジ「スターロード」で、ゴージャスなランチを。パルマ産の生ハムやローストビーフなど、約30種類の料理をお楽しみいただけます。

写真はイメージです。



- 会場:スターロード(30F)
- 期間:1月1日(木・祝)~1月31日(土)、11:30~14:30
- 料金:平日大人3,800円、お子さま(4~12歳)1,900円  
土・日・祝日大人4,600円、お子さま(4~12歳)2,300円  
※1月2日(金)は休日料金とさせていただきます。
- お問い合わせ・ご予約:03-5500-6605
- www.grandpacific.jp

日程等は、主催者の都合、自然状況により変更される場合がございます。あらかじめご確認ください。



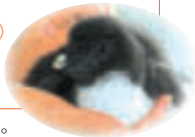
## 京急油壺マリンパーク

水族館

### 特別展 キタイワトビペンギンの子育て記録「ペンペン物語」

2008年に誕生したキタイワトビペンギンの赤ちゃん「ペンペン」。親から育児放棄されたペンペンを、アーティストDAIGOさんが子育てしてくれました。元気に成長したペンペンの記録を、ご覧ください。

- 期間:1月12日(月・祝)まで
- 営業時間:9:30~16:30、1月1日(木・祝)~4日(日)、土・日・祝日9:00~17:00
- 休館日:1月13日(火)~16日(金)
- お問い合わせ:046-880-0151
- www.aburatsubo.co.jp



誕生から巣立ちまでをご紹介します。

## えきめんや

フード

### 冬季限定メニュー「真いわしつみれそば・うどん」

三浦半島長井港で水揚げされた真いわしを、いわしの味そのままつみれに仕上げました。この冬だけの豪華メニューは、えきめんや全店で展開中!ぜひご賞味ください。

- 期間:2月28日(土)まで  
※年末年始を除く。
- お問い合わせ:  
京急ステーション  
コマース直営事業部  
045-441-6263



真いわしつみれそば480円

## ウイング高輪WEST

ショッピング

### 迎春 特製中華おせちと プレミアム酒フェア

【中国料理高輪で「高輪特製中華おせち重」を販売】  
創業25周年を迎える中国料理高輪では、総料理長 神川がお届けする「高輪特製中華おせち重」を販売いたします。多彩で華やかな17品、伊勢海老や松茸など厳選された高級食材を中国料理独特の技で調理した、最高級のおせちをご賞味ください。

- 会場:中国料理高輪(ウイング高輪WEST B1F)
- 申込期間:12月25日(木)まで
- 価格:20,000円(配送料込)
- お問い合わせ:03-3440-6878



### 【「あきた美彩館」 年末年始プレミアム酒フェア】

日本有数の米処、秋田県が誇る日本酒を、この時期限定で特別に販売いたします。秋田が誇る日本酒を厳選致しました。ご自宅用はもちろんのこと贈り物としても喜ばれます。また、店内には200アイテムを超える日本酒にびっぴりな酒肴も販売。秋田ならではの美味がたくさん詰まった「あきた美彩館」に、ぜひお越しください。

- 会場:あきた美彩館(ウイング高輪WEST III 1F)
- 期間:12月22日(月)~1月12日(月・祝)
- お問い合わせ:03-5447-1010

おすすめ日本酒を多種ご用意。



## ウイング上大岡

ショッピング

### 吉日開運福袋

毎年大好評の福袋。2009年の初売りも、選りすぐりのお買得商品が詰まった福袋をたっぷりご用意。もちろん、人気ブランドの福袋もどっさり。総額300万円相当のギフト券が当たるスクラッチカードを福袋にお買い上げのお客さまにもれなく差し上げます。売り切れ必至ですので、お見逃しなく!

- 開催期間:1月2日(金)、3日(土)  
※2日は朝9時から営業スタート。
- お問い合わせ:045-848-7800
- www.keikyuu-depart.com/wing

## 京急ストア

ギフト

### 創業75周年記念 「お年玉キャンペーン」

お買物をすると、京急ストア商品券、京急グループ施設利用券、人気ゲーム機、有名メーカー賞品詰合せなどが当たるキャンペーンを開催中。

- 期間:1月12日(月・祝)まで
- 応募方法:期間中のお買上げレシート3,000円分以上(複数枚・合算可)を、専用応募封筒に封入の上、郵送にて応募。詳しくは店頭にて。
- お問い合わせ:「京急ストア創業75周年記念 お年玉キャンペーン」事務局 045-848-2729  
(土・日・祝を除く10:00~17:00)※12月30日(火)~1月4日(日)休



財団法人横浜開港150周年協会

## 横浜開港150周年記念テーマイベント 「開国・開港 Y150」



イベント

日本の「開国」、そして横浜の「開港」から150年。この150年をぐるりと見渡す、ヨコハマの大博覧会。これからの150年に向かって、マザーポート横浜にエンターテインメントが大集合！横浜のまちが、まるごとテーマパークになります。

### ●Y150トゥモロパーク（新港地区7街区）

岩井俊二総プロデュース

SFファンタジー『BATON』上映

近未来の宇宙と地球を舞台にしたファンタジーアニメーションを「Y150未来シアター」で3部作により上映。脚本岩井俊二、監督北村龍平による最強のコラボレーション。



北村龍平氏 岩井俊二氏



オフィシャルグッズが好評発売中  
新商品も続々登場！  
羽田空港駅、横浜駅、上大岡駅、  
金沢文庫駅の一部売店で発売中。  
※取り扱っていない商品もございます。  
ご了承ください。

【前売入場券】●販売期間：2009年4月27日（月）まで  
【ベイスайд普通入場券】大人2,200円、高校生1,100円、  
小・中学生700円、65歳以上1,700円  
【ベイスайд全期間入場券】大人10,000円、  
高校生5,000円、小・中学生3,300円、65歳以上8,000円  
【ベイスайд特別割引入場券】※身体障がい者手帳など  
をお持ちの方と介護者の方2名）大人1,200円、  
高校生600円、小・中学生400円、65歳以上1,100円



※写真は実際のオブジェとは形が異なります。

### ●Y150はじまりの森（新港地区8街区）

巨大生物マシンが横浜に上陸！

「ラ・マジン」の巨大スペクタクルアート

世界的に有名なフランスのアートパフォーマンス  
劇団「ラ・マジン」の、迫力あるパフォーマンス。



向井千秋氏



アースバルーン イメージ

### ●Y150トゥモロパーク（新港地区7街区）

向井千秋氏原案・シナリオ「アースバルーン」

直径約20mの地球をかたどった巨大バルーンが、  
音と光と映像で華麗に彩られる。アジア初の女性  
宇宙飛行士、向井千秋氏が感動的な実体験  
をもとに描く、地球環境へのメッセージ。

●お問い合わせ：045-222-1508（平日のみ9:00～17:00）  
●www.yokohama150.org

なぎさ定期購読の会

定期購読

## 09年度『なぎさ』 年間購読会員募集

1年に1度の『なぎさ』定期購読会員の募集です。

- 定期購読料（隔月・5冊分）：650円
- 購読期間：2009年5・6月号～2010年1・2月号
- 申込方法：官製はがきに、住所、氏名（ふりがな）、電話番号を明記し、下記宛先までお送りください。
- 申込締切：2009年2月25日（水）
- 宛先：〒108-0074 港区高輪2-21-28  
京急第3ビル5F（株）京急アドエンタープライズ  
「なぎさ2009定期購読」係  
※案内書、振込用紙を送付いたします。



京急グループ

イベント

## 高輪プレミアム Christmas2008を開催

京急電鉄と、品川駅高輪口にあるホテルパンフィック東京、ウィング高輪EAST・WEST、グランドプリンスホテル高輪・新高輪、品川プリンスホテルでは、「高輪プレミアムChristmas2008」を開催。参加施設のステキなプレゼントが当たる、PASMOを使った「PASMO de タッチ！クリスマスラリー」で、高輪エリアのクリスマスムードを華やかに盛り上げます。

- 12月25日（木）まで
- お問い合わせ：03-5275-5912（平日のみ10:00～17:00）
- www.takanawa-xmas.com

日程等は、主催者の都合、自然状況により変更される場合がございます。あらかじめご確認ください。



## 年末年始 電車のご案内

年末年始は京急線全線にわたり、特別ダイヤにて運行いたします。

京急からの  
お知らせ

2008年12月30日(火)～2009年1月4日(日)は全線「土休日ダイヤ」にて運行。

※期間中は、時差回数券・土休日割引回数券も終日ご利用いただけます。

2008年12月31日(水)夜間～2009年1月1日(木・祝) 早朝は下記特別ダイヤにて運行。

### 終夜運転について

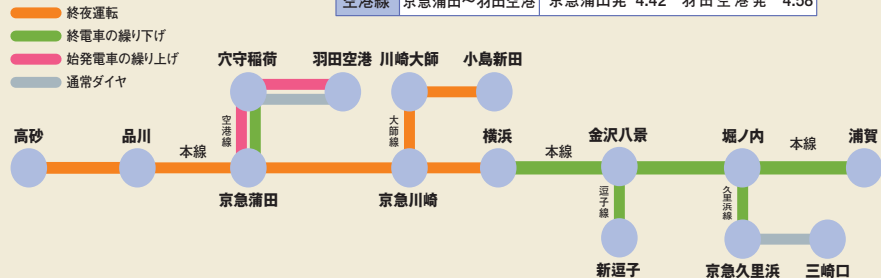
	終夜運転区間	運転間隔
本線 <small>(京急浅草線 有楽線 東横線を含む)</small>	高砂～品川	約15分～30分
	品川～横浜	約20分
大師線	京急川崎～小島新田	6分～10分

### 終電車の繰り下げについて

	運転区間	終電車時刻
本線	横浜～浦賀	浦賀発 0:57 堀ノ内発 1:48
	京急蒲田～穴守稲荷	京急蒲田発 1:55 穴守稲荷発 2:20
逗子線	金沢八景～新逗子	金沢八景発 0:46 新逗子発 0:57
久里浜線	堀ノ内～京急久里浜	堀ノ内発 2:14 京急久里浜発 0:41

### 始発電車の繰り上げについて

	運転区間	始発電車時刻
空港線	京急蒲田～羽田空港	京急蒲田発 4:42 羽田空港発 4:58



### 品川始発臨時特急「初日号」運行のお知らせ

元旦には、「初日号」に乗って、三浦・三崎方面で初日の出を。

1月1日(木・祝)、三浦海岸や城ヶ島で初日の出の遙拝に便利な「初日号」を運転いたします。

	品川発	京急川崎発	横浜発	三浦海岸着	三崎口着
初日号	5:00	5:13	5:22	6:13	6:16

※三崎口駅で城ヶ島行きの臨時バスに接続いたします。  
※臨時バスは道路状況により遅れる場合がございます。ご了承ください。

### 「京急ご案内センター」からのお知らせ

「京急ご案内センター」は、年末年始も営業いたします。

年末年始は、お酒を飲まれる機会が多く、忘れ物の問い合わせが多くなっています。電車やバス、タクシーから降りる際は、忘れ物に十分お気を付けてください。また、お忘れ物でお困りの際など、京急ご案内センターは年末年始も営業しておりますので、ご利用ください。

京急の電車・京急グループのご案内は **03-5789-8686** または **045-441-0999**



受付時間／平日7:30～21:00 土・日・祝日9:00～17:00 ※12月30日(火)～1月3日(土)9:00～17:00

京急ホームページからのご案内しております。 [www.keikyu.co.jp](http://www.keikyu.co.jp)

●京急線の時刻や運賃のお問い合わせ ●京急グループの施設についてのお問い合わせ

京急カードPRESS

# keikyu card PRESS

「京急カード」  
会員さま  
入場無料

## 京急百貨店「文化人・芸能人の多才な美術展」



北野武「無題」

芸能人の美術展や福袋。  
新春イベントがいろいろ。

アートは、みんなのもの。

北野武、叶姉妹、所ジョージなどの芸能人が92名も参加し、約180点の作品を一同に展示する、大人気の「文化人・芸能人の多才な美術展」が、京急百貨店で開催されます。

同美術展は、「芸能人の多才な美術展」として、平成11年から開始し、昨年までの9年間で、延べ178万人以上の観客を

動員している美術展。叶恭子が叶美香の身体に絵の具を塗って拓本にした「女拓(叶姉妹)による共同作品」など、初参加となる作家の斬新でユニークな作品を紹介いたします。

また、日産セレナと、3コースから選べる家族の吉日カーライフセットの「新春吉日福袋抽選販売会」や、各ショップで福袋も販売されます。お正月には、どうぞ京急百貨店にお出かけください。

### Data

- 会期/2009年1月2日(金)～6日(火)
- 入場時間/2日(金) 9:00～17:30(18:00閉場)  
3日(土) 10:00～17:30(18:00閉場)  
4日(日)・5日(月) 10:00～19:30(20:00閉場)  
6日(火) 10:00～15:30(16:00閉場)
- 会場/京急百貨店7階＝催事場
- 入場料/一般・大学生・高校生500円(中学生以下無料)
- 主催/「文化人・芸能人の多才な美術展」実行委員会、特定非営利活動法人文化財保存支援提携機構
- 後援/文化庁、財団法人文化財保護・芸術研究助成財団
- 協賛/京急友の会 オークスクラブ ■企画/ラリス株式会社
- 所在地/横浜市港南区上大岡西1-6-1
- 交通/上大岡駅直結

### 京急百貨店

045-848-1111(代表)

www.keikyu-depart.com/

### カードご利用時の特典

- 一般商品お買い上げ100円(本体価格)につき3P、食品・レストラン・セール品などは、お買い上げ100円(本体価格)につき1P
- さらに、100円につきクレジットポイント1Pプラス(食品・レストラン・セール品などは、200円につき1P)

■現金でご利用の場合 ■クレジットご利用の場合

### 「京急カード」おトクで便利

- 1 **¥0** カード年会費無料。  
ETCカード年会費も無料。
- 2 京急グループ各施設のご利用で、クレジットはもちろん現金によるお支払いでもポイントがつかます。京急グループ各施設以外でクレジットをご利用の場合もポイントがつかます。
- 3 京急の鉄道・バス定期券をクレジットでご購入いただくと、ポイントがつかます。さらにPASMOオートチャージサービスのご利用でもポイントがつかます。
- 4 羽田空港ターミナルビル(ビッグバード)で優待サービスが受けられます。

「京急カード」についてのお問い合わせ。申込書の資料ご請求は京急グループポイントサービス事務局

☎0120-039-974

受付時間:10:00～17:00(年末年始を除く)

詳しくは

京急カード

検索 🔍



# 読者の広場

清潔さに、憧れます

スペシャルインタビューの益戸育江さん(高木沙耶さん)。お名前をご本名に戻されたとのこと、芸能人にとって看板以上の威力をもつであろう名前を変えざるを得ず、勇気と自信と潔さを感じました。自分が歩いてきた道に悔いもなく、これから進んでいく先がしっかりと見えているのでしょう。飾らない笑顔とほとんど素顔の美しさに感心しました。

「なぎさ」を必ず毎号見えています。

前号の特集で取り上げられた、「海」のあるまち、佐島には時々行きますが、長坂の安田養鶏所や関口牧場にはまだ一度も行ったことがありません。さっそく近いうちに、卵とソフトクリームを食べに行くつもりです。

(横浜市港南区 SKさん)

どんどん便利になっていく

天空橋駅〜羽田空港駅間に新駅ができると聞きましたが、もうあと少しで完成なんですね！京急蒲田駅の高架化工事が完了すれば、ますます便利なダイヤになると思います。(横須賀市 こなたさん)

## Present

## Information

**A賞**  
京急創立110周年記念  
Quoカード  
(1,000円相当)  
10名さま



**D賞**  
横浜開港150周年  
記念グッズ3点セット  
10名さま (24ページ参照)



右から、マスクストラップ、クリップボールペン、携帯ぬいぐるみマスコット

**B賞**  
京急創立110周年記念  
クリアフォルダーと  
フラワーカードセット  
10名さま



**E賞**  
原美術館  
ジム ランビー:  
アン・ノウン  
プレジャーズ  
入場券  
3組6名さま  
20ページ参照



**C賞**  
京急グループ110年史  
10名さま

京急グループ110年の歩みをご紹介します。記念史です。



**F賞**  
東京国立博物館  
未来をひらく福澤諭吉展  
入場券 10組20名さま  
20ページ参照

はがきに  
①A~F賞のうちご希望の賞品 ②郵便番号・住所・電話番号 ③氏名・年齢 ④本誌の入手場所 ⑤今月号で面白かった記事 ⑥本誌についての感想をご記入のうえ、ご応募ください。締め切りは、1月19日(月)当日消印有効。

※当選者の発表は、賞品の発送をもってかえさせていただきます。  
●宛先/〒108-8720 日本郵便 高輪支店私書箱65号  
「なぎさ」1・2月号プレゼント係

お寄せいただいたご感想は、本欄に掲載させていただくことがあります。ペンネームをご希望の方はお書き添えください。採用者には、粗品を進呈いたします。

次号のお知らせ  
次号の「なぎさ」2009年3・4月号は、**4月1日発行予定**です。

京急マガジンwe~b  
「なぎさ」は、ウェブで全ページご覧いただけます。  
[www.keikyu.co.jp/magazine/](http://www.keikyu.co.jp/magazine/)

※お客様の個人情報は、プレゼントの発送に限り、利用させていただきます。本誌に関するご感想は、今後の誌面づくりの参考とさせていただきます。

あんしんを飛ばたく力に——京急グループ



## レッドタグバザール

- ウィング高輪 1/5 [月] ▶ 13 [火] 1/5 [月]は朝10時スタート
- ウィング新橋 1/5 [月] ▶ 13 [火] 1/5 [月]は夜10時まで営業
- ウィング上大岡 1/4 [日] ▶ 10 [土] 毎日夜8時まで営業
- ウィング久里浜 1/5 [月] ▶ 13 [火] 毎日夜9時まで営業



京急線の時刻や運賃など京急に関するお問い合わせは

京急ご案内センター (平日7:30~21:00 土・日・祝日9:00~17:00)  
※12月30日(火)~1月3日(土) 9:00~17:00

03-5789-8686 / 045-441-0999

京急ホームページ [www.keikyu.co.jp](http://www.keikyu.co.jp)

**KEIKYU**  
京急グループ

なぎさ

January, February 2009  
No.54

1.2

なぎさ1・2月号 平成20年12月19日発行 隔月1回1日発行 通巻554号  
発行:京浜急行電鉄株式会社 〒108-8625 東京都港区高輪2-20-20 TEL.03-5789-8686  
編集:株式会社京急プロエンターテインズ 印刷:山陽印刷株式会社

表紙の写真:横須賀交響楽団