

あんしんを飛ばたく力に——京急グループ

京急のまちマガジン Town Magazine of Keikyu  
No.563 September2010

9

# なぎさ



2 | 10月21日、京急で一番新しい駅、誕生  
ひと足早い!羽田空港国際線ターミナル駅全紹介

12 | 羽田 & お台場を、アクティブに、優雅に楽しもう!  
羽田で遊ぶ、羽田から遊ぶ

16 | なぎさ映画館



今年10月、羽田空港新国際線旅客ターミナルのオープンと同時に、京急線にも新しい駅「羽田空港国際線ターミナル駅」が誕生します。「新しい駅っていったいどこにできるの?」「羽田空港の本格国際化で何がどう変わるの?」という方のために、新しい駅や新国際線旅客ターミナルビルはもちろん、第1・第2旅客ターミナルの新着情報まで、ひと足お先にお伝えします。

≡ HANEDA AIRPORT INTERNATIONAL TERMINAL ≡

10月21日、京急で一番新しい駅、誕生

# ひと足早い! 羽田空港 国際線ターミナル駅 全紹介



# ラクラク、海外へ直結！ 羽田空港 国際線ターミナル駅 大公開



近未来を思わせるような新駅の外観。  
「KEIKYU」のロゴが目印。

駅に降り立つと、旅の始まりを実感して気分もワクワクしてきます。新しいターミナル駅で最初に出迎えてくれるのが、明るく広々としたホーム。幅が最大約14mとゆとりがあるので、ここからすぐに荷物用カートが使えるのがうれしいところ。海外旅行は荷物が多くなりがちですが、これで身も心もグンと軽くなります。

 **出発&到着ロビーへ  
ダイレクトに  
アクセス**

ホームから出発ロビー・到着ロビーへの移動も、驚くほどス

ムーズ。下りホームの改札を抜けると、目の前に荷物用カートも余裕で乗れる大型のエレベーターが。そして、出発・到着ロビーとそれぞれ直通で結ばれたエスカレーターも並んでいて、あつという間にアクセスできます。

さて、この新しい駅は、現在の「羽田空港駅」と「天空橋駅」の間に誕生します。アクセスは品川駅から「エアポート快特」で13分、横浜駅から「エアポート急行」で26分とスピーディー。世界への玄関口が近くなることで、海外旅行も身近で気軽なものになりそうです。



大きな荷物を持っていたり、カートを利用して使いやすい、広々とした大型エレベーター。

改札口とターミナルビルをつなぐ場所は吹き抜けの大空間になっている。



3階の出発ロビーにダイレクトに接続するエスカレーター。安全性を考え通常角度より5度ゆるい25度に。



ターミナルビル到着ロビーの「ご案内カウンター」には、4か国語に対応できるコンシェルジュを配置し、外国人旅行者にも、乗換え案内や観光情報提供など細やかに対応。



10月21日から全駅に導入される駅のナンバリング。外国人のお客様にもこの駅に在るか一目瞭然。品川駅が「01」で、南方面に向かって数が増える。ここ羽田空港国際線ターミナル駅は「16」。




## 駅構内で名店の味を堪能 親子丼発祥の店「玉ひで」が初出店

駅構内には、旅行者の利便性を考えてセブン-イレブン、くつろぎの時間を過ごすのにおすすめのカフェ「上島珈琲店」、リラクゼーションサロン「西洋館」などが出店予定。それらの中でも注目されるのが、「玉ひで 親子丼亭/和心『あんず』」。

創業250年を誇る人形町の鳥料理の老舗が、駅構内に初出店します。この店が発祥とされる看板メニューの親子丼は、東京しゃもを使い、しょうゆとみりんの香りを際立たせた江戸の味わい。本店のランチは行列必至、名店の味を気軽にどうぞ。3Fに出店予定。

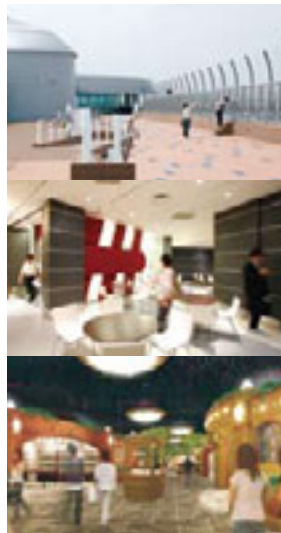




空港以外にも楽しみがいっぱい  
**羽田空港新国際線  
旅客ターミナルへ**



**江戸小路**  
提灯や看板まで忠実に再現し日本の伝統文化を表現。



写真上から

**展望デッキ**

ゆったり座れるベンチもあり家族連れ、カップルにおすすめ。

**Planetarium Starry Café**

プラネタリウムの上映は午後を予定。夕方以降はレストランバーに。

**TOKYO POP TOWN**

キャラクターグッズのほか日本ブランドの雑貨店もある。

**コンシェルジュ**

ターミナル内3カ所にある「案内カウンター」や「テレフォンセンター」のほか、ターミナル内でお客様をご案内。



**千住博氏アート作品**

入国審査を受ける前に、海外からの旅行者や日本への帰国客を出迎えてくれる。水を通して日本の気候風土を表現し、「滝のアーティスト」の異名をもつ千住氏らしい作品。



文化や最新技術を世界に向けて発信する拠点”。まず4階



**出発ロビー、江戸のリアルな街並みが出現！**

まずターミナルを訪れたら注目してほしいのがシーザー・ペリー氏の斬新で近未来的な建築デザイン。ガラス壁に囲まれた開放的なフロアや、曲線が美しいルーフは、圧倒的なスケール感です。そしてなんといつても注目は、ショップやレストランが集まる4・5階の「AMUSEMENT FLOOR」[「EDO MARKET PLACE」]。



**プラネタリウムからカーレース体験まで遊び心満載**

に上がると突然、江戸の街並みを再現した「江戸小路」が出現。江戸舞台を中心に、歌舞伎小屋や日本家屋風の建物が軒を連ねた様子は江戸情緒たつぷり。和風雑貨店や甘味処が並ぶ小路をそぞろ歩きしていると、まるで江戸時代にタイムスリップしたような感覚に！

対照的に5階の「TOKYO POP TOWN」は、海外でも人気のアニメキャラクター関連のショップが充実し、中には全長47mのスポットカーサーキット

で本格的なカーレースに挑戦できる体感型スポットも。ひと休みしたいときは、最新型プラネタリウムスクリーンを備えたカフェで、満天の星空や大自然の映像を見ながら、ゆっくりとくつろぐことができます。そして空港でいちばんおすすめの場所と言えば展望デッキ。270度見渡せるデッキから間近に見る、大空と飛行機は迫力満点です！

空港ならではのエンターテインメントが詰まった羽田空港新国際線旅客ターミナル。年齢・性別・国籍を問わず、また旅をしなくても楽しめるので、気軽に試してみてください！

ビッグバードに遊びに行こう!

# 新着! 第1・第2旅客ターミナル おすすめスポット&お土産情報



## 第2旅客ターミナル 展望デッキ

エプロンに駐機する飛行機や滑走路へと移動する飛行機を間近に見ることができる。夜になるとLEDライトが点灯してロマンチックな雰囲気に。

THE AIRPORT STORE  
UNITED ARROWS LTD.



今年7月、ファッションや雑貨のセレクトショップ、ユニテッドアローズが新登場。同ショップの多様なブランド展開の中から、「[旅]〜楽しい旅のお手伝い〜」をコンセプトに厳選された商品が並ぶ。人気のストラップ「UAエアポートモンキー」は、お寿司や天ぷらのついた空港限定品。第2旅客ターミナル3F。

空港限定・UAエアポートモンキー1個945円。  
お寿司や天ぷらで日本の食文化をPR。



## エアポートグリル&バル

第2旅客ターミナル4Fにオープンしたカジュアルレストラン。離着陸する飛行機を眺めながら食事を楽しむことができる。「特製ジュシーハンバーグステーキ」1,000円や、「大山鶏のグリルマスタード添え」1,300円が人気。



お子様ランチ800円は、飛行機のプレートで。



ビッグバードも進化中!

## 第2旅客ターミナルが約2倍の広さに

10月13日(水)、第2旅客ターミナルの増築部がOPEN! 出発保安検査場、到着バゲージクレームの増設などにより、さらに快適で便利に、空港をご利用いただけます!

新国際線旅客ターミナルビルが注目される中、第1・第2旅客ターミナルのあるビッグバードにも、話題のショップやレストランが続々とオープンしています。たとえば街では行列ができるスイーツ店が集まっていたり、人気ブランドの羽田限定グッズが買えるのもうれしいポイント。ターミナルビルは搭乗客だけのものではなく、家族で、デートで、ショッピングや遊ぶために出かけたい、トレンドが一堂に会した巨大なセレクトショップといった趣きです。

都会の生活の中にあって、広々とした空港は本当に気持ちのいいもの。眺望のいいレストランでランチやディナーを楽しんだり、展望デッキで飛行機を眺めながらのんびり過ごしたり、さらには日本の美的センスを世界に知らしめた千住博氏の芸術作品を堪能するなど、自分ならではの空港の楽しみ方を見つけてみて!



## 羽田スタースイーツ



話題のスイーツを羽田から全国に、世界に発信するセレクトショップ、「羽田スタースイーツ」の第4弾が登場。周期的にブランドが入れ替わるので、羽田に来たら、毎回のぞいてみよう!第1旅客ターミナル2F。



**御門屋**  
揚げまんじゅう

まるやかな小豆餡を包んだ生地をオリジナルブレンドの油で揚げた、香ばしく風味豊かなおまんじゅう。5個入り500円。



**旬風 一期一会**  
室町半熟かすてら

スイーツの半熟ブームの火付け役となったお菓子。とろ〜とした蜜のようなカステラの味は忘れられない。1ホール1,260円。



**タント・マリー**  
カマンベールチーズスフレ

ノルマンディー産のAOCカマンベールチーズを使用したクリーミーなケーキ。羽田空港限定の新商品。1ホール1,260円。



**モン シュシュ スール**  
堂島ロール

オリジナルブレンドの生クリームが卵風味のふんわり生地に包まれた、優しい味わいのロールケーキ。1本1,200円。

## 千住博芸術作品

### 「銀河 GALAXY」

第2旅客ターミナル3Fの吹き抜けに吊り下げられた「銀河 GALAXY」。明るいターミナルビルの天井にぼっかり宇宙への窓が開いているみたい。第2旅客ターミナル5Fの青い牛の像「MOON」など、千住氏の作品はほかにもあるので探してみてください。



## MAM CAFE

携帯灰皿博物館のMAMが運営する分煙カフェ。愛煙家もこなら、ゆっくり煙草を楽しむながらひとやすみできる。スイーツもおすすめ。第1旅客ターミナル3F。



## Tokyo's Tokyo



「東京発の旅」をキーワードにした、雑貨と本のお店。肩から提げて持ち歩けるブックカバー「ブックパッカー」、ペンを回すと絵やロゴが浮かび上がる「オリジナルペン」、伊勢木綿の伝統と現代感覚を融合させた「羽田空港限定手ぬぐい」など、便利で楽しいグッズがいっぱい。第2旅客ターミナル3F。



「ブックパッカー」(アパートメント) 文庫用2,205円、「オリジナルペン」399円、「羽田空港限定手ぬぐい」(SOU-SOU) 1,200円。本のセレクトも個性的。

## お問い合わせ:

羽田空港ターミナル ビッグバード総合案内

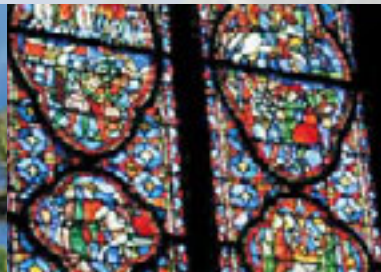
TEL03-5757-8111

[www.tokyo-airport-bldg.co.jp/](http://www.tokyo-airport-bldg.co.jp/)



## 羽田空港でのお買い物&お食事は「羽田空港・京急カード」がおトク!

「羽田空港・京急カード」などの京急カードを利用すれば、空港内対象店舗でのお食事やお買い物で京急ポイント2% GET!貯めたポイントは空港内でお買い物券として利用できます。さらに、一部店舗では10%OFF!入会金・年会費無料。



観光のプロ！旅行代理店の  
方に聞きました。

# 海外旅行を おトクに 楽しむ方法 教えます！

アジアだったら  
国内旅行感覚で行けますよ。  
気軽に海外へ行けるのが  
魅力ですね。



京急観光(株)  
営業企画部  
佐藤敦さん

## ✈️ 国内より近い!? ソウル1日18便就航

羽田利用のメリットが一番実感できるのは、なんといっても飛行距離の短いアジア方面への旅行だろう。

10月31日、いよいよ国際線定期便が羽田から飛び立つ。8月現在、JALとANAのほか、デルタ航空、アメリカン航空、ハワイアン航空の米系3社が就航を決め、韓国系や中国系航空会社のほか、アジア系航空各社も名乗りを上げている。羽田空港国際化で多様な旅の楽しみ方が生まれそう。どんな変化がおきるのか、旅行のスペシャリスト、京急観光の方にお話をうかがった。

「例えばソウルへの定期便ですが、JAL、全日空、大韓航空、アジアナ航空の4社が4、5往復し、1日計18便(共同運航便を含む)が就航すると言われているんです。国内口ーカル線よりもずっと本数が

多いんですよ」

また、京急沿線からだて、成田空港まで行くのに2時間前後かかると思うが、羽田を利用すれば成田までの移動時間プラスアルファ程度でソウルに着いてしまうことに。これはもう海外というよりも国内主要都市並みの身近さ。パスポートさえあれば、「これから韓国に遊びに行こう」と気軽に出かけられるわけだ。

「意外なところではボルネオもおすすめです。マレーシア航空の就航が決まれば、ダイレクトに行けますからね」

直行できるかと聞いただけで、ボルネオがぐんと近くに感じられるからアラ不思議。世界最大の花、ラフレシアやオランウータンに会いに行く旅もいいかもしれない。

## ✈️ ハワイは金曜夜発 3泊5日の旅が可能に!

「なんといっても注目はハワイへの直行便です。現在申請中のフライトスケジュールに



1



2



写真提供: ①マレーシア政府観光局、②④ハワイ州観光局、③サンフランシスコ観光局

「ビジネスユースにありがたい  
欧米の深夜早朝便」  
そのほか、サンフランシスコ、ロサンゼルスといったアメリカの主要都市やパリ、香港、シンガポールへも就航が予定されている。旅行者はもちろん、**ビジネスユースにとっての**

よると、羽田空港を深夜に出发し、ホノルル空港に同日昼ごろ到着。これなら仕事を終えてからでも十分間に合うので、時間が有効に使えます」  
月火の2日間休暇をとり、金曜日の深夜出发すれば、**3泊5日の日程で十分遊んで**こられるのだからか。  
「ハワイは日本人が思い描く理想の南国リゾート。湿度が低いので過ごしやすさも魅力です。レンタカーも日本の運転免許で借りられますし、見どころ、遊びどころも多く、家族で楽しめます。ファミリーで訪れる方にとって、成田までの交通費が浮くのもメリットのひとつですね」



京急観光(株)  
営業企画部  
鈴木純一さん

週末ハワイへ  
ひとつ飛び。  
ビーチでの  
ひとときは極上の  
リフレッシュタイムです。

**羽田空港定期便就航記念  
羽田空港発着ハワイツアー**

**特典1**

ご出発の60日前までにお申し込みで  
大人10,000円、子ども5,000円引き  
ご出発の35日前までのお申し込みで  
大人7,000円、子ども3,500円引き

**特典2**

バス全10コースが追加代金なしで乗り放題!

**特典3**

40ドル分(1室あたり)のABCストアのクーポンつき!

**特典4**

全出発日Tポイント2倍!

お申し込み・お問い合わせは  
京急観光 Tel/045-450-5588  
www.keikyuu-travel.com/

年末年始の  
予約受付中

**利便性の高さ**はいうまでもないだろう。路線の多くは、深夜もしくは早朝便なので、ひと仕事終えてから現地に向かうもよし。朝早い飛行機で出かけ、**その日のうちに目的地まで乗り継ぐなんてことも。**  
シンガポールからヨーロッパや中近東へ、ロサンゼルスを超え、パリに数日にラスベガスへ、パリに数日滞在してからヨーロッパめぐりなど、自由な旅行を計画してみてはいかがだろうか?

**ますます便利に・利用しやすく  
京浜急行バスで新国際線旅客ターミナルへGO**



**10月21日(木)から新国際線旅客ターミナル乗り入れ  
& シャトルバス新設**

10月21日(木)から、羽田空港新国際線旅客ターミナルへの乗り入れをスタート。同時に、シャトルバスを新設し、「JR蒲田駅~羽田空港」間を270円(蒲田発約32分、空港発約38分)、1日35.5往復で結びます。

**10月31日(日)から早朝・深夜便対応バスを運行**

10月31日(日)の国際線定期便就航開始日からは、一部路線で羽田空港深夜帯に出发するバス便の運行を実施します。

●● 羽田&お台場を、アクティブに、優雅に楽しもう! ●●

## 羽田で遊ぶ、羽田から遊ぶ

### ベイサイドで過ごす 大人のためのお台場ガイド

話題のスポットでアクティブに楽しむのもいいけれど、昼は太陽の光が、夜はレインボーブリッジや高層ビルの灯が水面にきらめく風景のなかに身をおいて、たまにはゆっくりリフレッシュしたいもの。ちょっとおしゃれをして過ごしたい、お台場での優雅なひとときをどうぞ。

10月からの本格的な国際化によってますます魅力が高まる羽田空港。そして東京湾岸の人気スポット・お台場は羽田からリムジンバスですぐ。そこで“なぎさ流”羽田&お台場の楽しみかたをご紹介します。



完全会員制のホテル、東京ベイコート倶楽部内にあるが、一般客も利用できる。まずはワゴンで供されるムースなどのグラスデザートをいただき、続いてbuffet台に並ぶタルトやチョコレートケーキ、小さな焼き菓子を愉しみたい。季節感あふれるメインのデザートは、頃合いをみて一人ずつ供される。

### 宝石のようなスイーツを心ゆくまで楽しむ 「レストラン・オッツィオ」

イタリア語で「優雅な暮らし」を意味するオッツィオ。天窓から射す光を取り囲むスワロフスキーのクリスタルが受け、季節や時間によって異なる表情を演出する。そんな空間でいただく至福のデザートbuffet。「定番のプリンやショートケーキはもちろん、スパイスやハーブを効かせた大人のスイーツや、濃厚なチョコレート菓子も愉しんでいただきたいですね」とパティシエの山田晃司さん。良質の素材にこだわった、ランチやディナーもおすすです。

#### レストラン・オッツィオ

営業時間/ランチコース 11:30~14:00 (LO) 週末は14:30 (LO)  
3,000円~、デザートbuffet 15:00~17:00 (平日限定) 2,000円、  
ディナーコース17:30~21:30 (LO) 7,000円~  
※税込・サービス料別

住所/江東区有明3-1-15  
東京ベイコート倶楽部 ホテル&スパリゾートL階  
交通/ゆりかもめ国際展示場正門駅から徒歩5分  
Tel / 03-6700-0210  
Web / <http://baycourt-ozio.com/>



美容にいい  
カクテルです



ヒアルロン酸を贅沢に使用した9月限定のカクテル「パッションローズ」(左)と「楊貴妃」(右)。

#### ホテル グランパシフィック LE DAIBA

住所／港区台場2-6-1  
交通／ゆりかもめ台場駅直結、羽田空港から京急リムジンバスで約20分、横浜YCATから京急リムジンバスで約50分  
Tel／05-5500-6711 Web／www.grandpacific.jp

#### ホテル前に広がるスイーツスポット ヴェルエクール

ホテル グランパシフィック LE DAIBA前に広がる「ヴェルエクール」では、極上のスイーツなどが気軽に楽しめます。

パティシエ木村成克のアイスクリーム専門店「ラ・ヴィエイユ・フランス」をはじめ、卵の殻を器にした「うふプリン」で有名な「キャトル」、和スイーツと様々な種類のお茶が楽しめる「茶之湯カフェ」など、台場散策のひと休みに最適!そのほか「コッリーナ・デル・マーレ」では季節感あふれる本格イタリアンも楽しめたりとおいさいっぱい台場にぜひ出かけてみて!



ラ・ヴィエイユ・フランス Tel／03-3529-2218  
キャトル Tel／03-3599-9444  
茶之湯カフェ Tel／03-5500-4623  
コッリーナ・デル・マーレ Tel／03-5520-1137  
Web／www.grandpacific.jp/facilities/verre\_et\_cour/

#### ヨーロッパスタイルのバーで過ごす至福の時間 ホテル グランパシフィック LE DAIBA

日中お台場で遊び疲れたあとは、メインバー「ルイロベス」でゆったりとグラスを傾けたい。バーテンダー水落洋幸さんが得意とするのはウイスキー。「お好みや、食前、食後、お休み前など時間によって合うウイスキーをおすすめします。4人いるバーテンダーそれぞれ得意分野がありますので、気軽に声をおかけください」。



お台場でのステイに最適。「選べる夕食&朝食付きプラン」は、レストランや夕食内容によりA・B・Cの3つのコースから選べる。Aコースの場合、1室2名1人12,300円〜と、とてもお得(宿泊税別)



#### 潮風に吹かれ、東京湾を満喫する TOKYO CRUISE お台場ライン

お台場海浜公園と日の出桟橋を結ぶルート。約20分間のミニクルーズだが、360度東京湾の風景を楽しむことができる。真下からレインボーブリッジを見上げられるのは橋をくぐるクルーズならではの醍醐味。

#### 東京都観光汽船(株)

☎／0120-977-311  
(受付時間9:30~17:30)  
Web／www.suijobus.co.jp/index.html  
料金／日の出桟橋⇄お台場海浜公園460円  
ほかに、隅田川ライン、浅草・お台場直通ライン、東京ビッグサイト・パレットタウンラインがある。

※運航時間など詳細はWebまたは上記フリーダイヤルへお問い合わせください。

秋空の下、めいっぱい遊ぼう、楽しもう  
お台場・羽田 イベント情報

スポーツの秋、それとも文化の秋？ 遊ぶにも学ぶにも心地よい季節が到来し、羽田やお台場周辺でもさまざまな催しが企画されています。心地よい空の下で思いっきり羽を伸ばしてみませんか？

飛行機大好きキッズ  
集まれ!

親子で  
楽しめる!

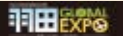


9.11~12  
空の日フェスティバル2010

日時 / 9月11日(土)・12日(日)10:00~16:00  
(時間はイベントにより異なる)

会場 / 羽田空港ターミナルBIG BIRDほか  
交通 / 羽田空港駅下車。または京浜急行バスなど。  
参加費 / 入場無料  
Tel / 080-1281-6196 (空の日担当まで)  
Web / www.tokyo-airport-bldg.co.jp/

◎羽田グローバルEXPO



日時 / 11日(土)10:00~20:30 12日(日)~18:00  
会場 / 羽田空港国際線地区内

新国際線ターミナル屋外駐車場  
交通 / 羽田空港第1・2ターミナルから巡回バス  
※渋滞や混雑が予想されるので、公共交通機関  
をご利用ください。

Tel / 03-3733-6190 大田区産業経済部観光課  
Web / www.city.ota.tokyo.jp

羽田空港では毎年、空港をもっと身近に感じてもらうと、「空の日」を記念したイベントを開催している。「管制塔見学」「ビッグバードクイズラリー」「子供航空教室(12日のみ)」「航空機及び空港車両展示会(12日のみ)」など、普段見ることのできない施設が公開されるほか、航空にまつわるさまざまな知識が学べると好評。さらに今年は空の日限定スイーツも初登場。飛行機大好きキッズには見逃せない。

また、大田区主催の「羽田グローバルEXPO」もおすすめ(11日・12日)。ワールド屋台、グローバルパレードなど国際交流をテーマとした各種イベントなどが繰り広げられる。今秋の羽田空港国際化を記念して、例年以上にスケールアップしたイベントになっているので楽しみに!



APEC横浜開催記念イベント

APEC(アジア太平洋経済協力)横浜開催(11月7日~14日)に伴い、「笑顔でおもてなしプロジェクト~WELCOME APEC~」が進行中。市民参加のもと撮影した笑顔の写真を組み合わせてAPEC参加国・地域の景勝地を表現(フォトモザイク)したほか、ウェルカムボードも制作・期間中はこれらを一堂に展示するほか、国際機関、市内のボーイ・ガールスカウト、大使館などによる出展・展示が行われる。

日時 / 9月28日(火)~10月3日(日)  
11:00~17:00  
(最終日は16:00まで)

会場 / 赤レンガ倉庫1号館  
交通 / みなとみらい線馬車道駅または  
日本大通り駅下車徒歩6分

参加費 / 無料  
Web /  
http://apec2010yokohama.com/



「旅」をキーワードに、パフォーマンスあり、トークあり、ワークショップあり。世界のダンスや音楽、料理やドリンクが集結し、ワールドマーケットが開かれるそこは、もう旅の空の下。日本にいながら世界旅行気分が味わえる一大フェスティバル、それが「旅祭」だ。ハワイ旅行など豪華賞品が当たるイベントや、サンバカーニバル、逆バンジージャンプなどもあり、1日が何倍にも楽しめる。出演は高橋歩、キマグレン、窪塚洋介、Rickie-Gほか。



## 9.12

たびまつり  
旅祭2010

日時 / 9月12日(日) 10:00~20:00  
会場 / お台場野外特設会場「青海シードコート」  
交通 / 新交通ゆりかもめ「青海駅」から徒歩1分ほか  
チケット / 前売4,500円・当日5,000円(売切御免)  
※小学生以下は保護者同伴にて無料  
Tel / 03-6683-8463 A-Works  
Web / [www.a-works.gr.jp/tabi/](http://www.a-works.gr.jp/tabi/)



昨年東京と大阪で開催され、熱狂的な支持を受けた次世代型野外音楽フェスティバルが今年にはさらにパワーアップ。音楽の壁を破るクールな都市型ステージプロダクションが披露される。出演アーティストは、clambon、toe、DJ KENTARO、DE DE MOUSE、mouse on the keys、LITE、and more……。

## 9.26

ニュートラルネイション  
neutralnation 2010

日時 / 9月26日(日)  
開場11:00、開演12:00  
会場 / お台場SEASIDE COAT特設会場  
交通 / 新交通ゆりかもめ「青海駅」下車徒歩2分ほか  
チケット / 前売6,000円・当日7,000円・U-18チケット3,000円  
お問い合わせ / [info@neutralnation.net](mailto:info@neutralnation.net)  
Web / [www.neutralnation.net/](http://www.neutralnation.net/)

毎年お台場を会場に開催される国内最大級のモータースポーツイベント。レースを観戦したり、本物のマシンに触ったり、選手たちと交流したりするなど、「見て」「聞いて」「体感する」をコンセプトに、クルマの魅力を伝えるさまざまな催しが目白押し。クルマの未来を見てこよう。

## 10.2~3

モータースポーツ ジャパン  
2010フェスティバル

日時 / 10月2日(土)・3日(日)  
9:00~17:00  
会場 / お台場特設会場・青海臨時駐車場  
交通 / 新交通ゆりかもめ「船の科学館」前  
参加費 / 入場無料  
(走行エリア特設観客席のみ有料)  
お問い合わせ / [info@motorsport-japan.com](mailto:info@motorsport-japan.com)  
Web / <http://motorsport-japan.com/>





今月のテーマ

観てから読むか？  
読んでから観るか？  
人気小説の映画化

## ● 第2回 ● なぎさ映画館

映画専門雑誌の老舗、キネマ旬報社が「なぎさ」読者のために贈る映画情報コーナー。今、劇場公開中の作品とDVDの中から、各回のテーマに沿ったおすすめをピックアップしてご紹介します。



CINEMA

### 『悪人』

殺人を犯した男と  
彼を愛した孤独な女。  
本当の悪人は一体誰なのか？

寂れた漁村で生まれた土木作業員の清水祐一と、職場とアパートを往復するだけの毎日を送る馬込光代。孤独を抱えたふたりは偶然出会い、刹那的な愛に身を焦がす。しかし祐一は、連日ニュースを賑わせていた殺人事件の犯人だった。光代は祐一の自首を思い止まらせ、共に逃避行を始めるのだが——。絶望のどん底に落ちた人々が、善悪の狭間で葛藤する『悪人』。芥川賞作家・吉田修一の同名小説を原作に、さまざまな角度から事件を浮き彫りにすることで、「誰が本当の悪人なのか」を観る者に突きつける衝撃作。



東宝配給にて  
9月11日(土)から  
全国東宝系にて公開

※詳細については各劇場へ  
お問い合わせください。

2010年・日本  
原作:吉田修一 監督:李 相日  
出演:妻夫木 聡、深津絵里



### 『日本映画～2009年度秀作特集』

大作・新作中心の公開が増える中、かつての“名画座”同様、映画本来の楽しさを提供してくれる本イベント。毎月異なるテーマで厳選した4作品を上映。9月はキネマ旬報ベスト・テンを受賞した名作群が多数上映される。

### Information

ランドマークが贈る  
“名画座”的映画体験

LANDMARK CINEMA COLLECTION  
LANDMARK HALL

- 開催日時: 9月13日(月)～15日(水)
- 開催場所: ランドマークプラザ5F ランドマークホール
- 入場料金: 一般1,000円、小学生・60歳以上800円
- お問い合わせ: 045-222-5015 (ランドマークプラザ)
- www.yokohama-landmark.jp/





DVD

## 『重力ピエロ』

放火事件の裏に隠された  
家族の真実が胸を打つ

連続放火事件と、現場で発見されるグラフィックアートの謎を追う兄弟がたどり着く真実とは？悲しい過去に向き合っていく兄弟を加瀬亮、岡田将生がエモーショナル、かつ自然に表現。切なくも、真実の奥に隠された家族の愛が胸を打つ。

2009年・日本 発売元/販売元:アズミック、角川映画  
価格:4,935円 原作:伊坂幸太郎 監督:森 淳一 出演:加瀬 亮、岡田将生

DVD

## 『ゴールデンランバー』

本屋大賞受賞の大ヒット小説が  
大スケールで見事に映像化

大統領暗殺の容疑をかけられた男の逃走劇を描く、第5回本屋大賞受賞の伊坂幸太郎の同名小説を映画化。張り巡らされた伏線の中に、大学時代の友情を絡めていくストーリーは秀逸。主人公を嬉々として演じる堺雅人の熱演も注目だ。

2010年・日本 発売元/販売元:アミューズソフト 価格:4,935円  
原作:伊坂幸太郎 監督/脚本:中村義洋 出演:堺 雅人、竹内結子

DVD

## 『クライマーズ・ハイ』

未曾有の航空事故の裏で葛藤する  
新聞記者たちの長い1週間

地方紙記者として御巢鷹山日航機墜落事故を取材した作家・横山秀夫が、自らの体験を元に描いた小説を映画化。未曾有の大事故の裏側で、葛藤を続ける新聞記者たちの1週間を、その場にいるかのような緊迫感で明らかにする。

2008年・日本 発売元/販売元:ソニー・ピクチャーズ エンタテインメント  
価格:4,980円 原作:横山秀夫 監督/脚本:原田真人 出演:堤 真一、堺 雅人

DVD

## 『ゼロの焦点』

3大女優が演技合戦を繰り広げる  
松本清張の生誕100周年記念作

混乱する戦後の日本を舞台に、時代に翻弄される3人の女性の生きざまを描く。時代の暗部や人物の心情を丁寧に描写。松本清張の生誕100周年記念作というのも話題だが、なにより日本を代表する女優陣の演技合戦は圧巻。

2009年・日本 発売元/販売元:電通、テレビ朝日、東宝 価格:5,040円  
原作:松本清張 監督/脚本:犬童一心 出演:広末涼子、中谷美紀、木村多江

DVD

## 『手紙』

加害者家族の生き方とは？  
最後の行動に涙する感動作

強盗殺人犯の兄と、言われなき差別に苦しむ弟。苦悩するふたりを通して、加害者家族に対する社会のあり方を真摯な姿勢で見つめていく。苦しんだ末、弟が最後に取った行動とは――？東野圭吾による原作を、見事な感動作に昇華。

2006年・日本 発売元/販売元:キヤガ、ハピネット  
価格:4,935円 原作:東野圭吾 監督:生野慈朗 出演:山田孝之、玉山鉄二

DVD

## 『沈まぬ太陽』

映像化不可能と言われた問題作を  
映像化した渡辺謙の熱意に感服

人の生命に直結する航空会社の社会倫理を描き出す『白い巨塔』などの人気作家・山崎豊子原作の社会派ヒューマンドラマ。その内容から映像化不可能とされてきたが、主演の渡辺謙の熱意が実り、3時間22分の超大作に仕上がった。

2009年・日本 発売元/販売元:角川映画、東宝 価格:4,410円 原作:山崎豊子  
監督:若松節朗 出演:渡辺 謙、三浦友和、松雪泰子、鈴木京香、石坂浩二

## Present

## 『キネマ旬報』最新号をプレゼント！

映画のすべてがわかる映画の専門誌『キネマ旬報』最新号を10名さまにプレゼントします。下記宛に9月21日(火)必着でハガキでお申し込みください。

〒108-8720  
日本郵便高輪支店私書箱65号  
「なぎさ」9月号キネマ旬報プレゼント係

## ● 上映作品 ●

## 『おとうと』

山田 洋次 監督が描く、  
しっかり者の姉と厄介者  
の弟との深い絆。『ヴィヨンの妻  
～桜桃とタンポポ～』太宰 治 の小説を映画  
化。放蕩者の夫を献  
身的に支える妻の姿。

## 『ディア・ドクター』

過疎化の進む村で絶大  
な信頼を得る医師の隠  
された過去とは？

## 『剣岳 点の記』

名カメラマン木村大作  
の初監督作。未踏峰に  
挑む男たちの熱い戦い。



### 三溪園



## 三溪園 観月会

今年も月の最も美しい中秋の名月に開園時間を延長し「観月会」が開催。ライトアップされた三重塔などの古建築と月が織り成す風景は幻想的。元紀州徳川家の別荘建築・臨春閣を舞台に邦楽などの演奏が日替わりで行われます。



期間 / 9月22日(水)～26日(日) 18:00～21:00 (入園は20:30まで)  
 入園料 / 大人(中学生以上)500円、シニア(65歳以上)300円、子ども(小学生)200円  
 交通 / 横浜駅東口からバス「本牧三溪園前」下車、徒歩5分  
 Tel / 045-621-0634 Web / www.sankeien.or.jp/

### 神奈川県立青少年センター

## 人形浄瑠璃文楽

10月11日(月・祝)、神奈川県立青少年センターホールで、「人形浄瑠璃文楽」が開催。昼の部は『仮名手本忠臣蔵』の五段目と六段目、『釣女』、夜の部は『首根崎心中』から3つの段が上演されます。

会場 / 神奈川県立青少年センターホール  
 日時 / 10月11日(月・祝) 昼の部14:00開演、夜の部18:00開演(開場はいずれも30分前)  
 料金 / 一般A席3,000円、B席2,500円、C席1,500円、学生1,000円 チケット発売 / 県民ホールチケットセンター:045-662-8866 (10:00～18:00)、音楽堂チケットセンター:045-263-2255 (13:00～17:00月曜休)、インターネットチケット:www.kanagawarts.or.jp/tc/kaf\_tc\_top.html

### 県立神奈川近代文学館



## 「小泉八雲(ラフカディオ・ハーン)展」

小泉八雲の生誕160年、来日120年を記念して、草稿や書簡、初版本など約400点を展示。期間中、記念講座や記念講演会なども開催されます。



小泉八雲(1850～1904)

会場 / 県立神奈川近代文学館  
 会期 / 10月2日(土)～11月14日(日)月曜休館(10月11日は開館)  
 開館 9:30～17:00 料金 / 大人600円、20歳未満および学生300円 交通 / みなとみらい線元町・中華街駅から徒歩8分  
 Tel / 045-622-6666 Web / www.kanabun.or.jp  
 ◎記念講座:10月9日(土)、10月31日(日)14:00～、各800円  
 ◎記念講演会:11月3日(水・祝)14:00～、1,000円

### 京急EXイン

## 京急EXイン 横浜駅東口&蒲田OPEN!

2010年秋、新しく2つの宿泊特化型ビジネスホテルがオープンします。9月14日(火)オープンの「京急EXイン 横浜駅東口」は、京急の横浜駅きた東口から徒歩2分。羽田空港や東京ディズニーリゾートなど各方面へのバスが発着するYCAT(横浜シティ・エア・ターミナル)からも至近距離です。また、「京急EXイン 蒲田」は、京急蒲田駅とJR蒲田駅から徒歩5分の好立地。都心部や羽田空港へのアクセスも良好です。ビジネスに、観光に、新しい2つのホテルをご活用ください。



京急EXイン 横浜駅東口

◎京急EXイン 横浜駅東口  
 所在地 / 横浜市神奈川区金港町5-7  
 Tel / 045-441-3910 ※9月7日(火)から開通いたします。  
 ◎京急EXイン 蒲田  
 所在地 / 大田区蒲田5-28-18

Web / www.keikyu-exinn.co.jp/

### 京急百貨店

## 大北海道展

観光地としても人気の函館をはじめ北海道各地より海の幸やスイーツなど北の大地ならではの食に出会えます。



中でも注目は、横浜地区初出店!創業130年の歴史を持つ洋食【函館/五島軒】の欧風カレーがイトインで登場。開催を記念して、3F正面入口には釧路湿原の特別展示など文化的にも楽しめるほか、「食と工芸」で全60社を超える北海道からの出店で展開します。

会期 / 9月23日(木・祝)～30日(木)  
 会場 / 京急百貨店7階=催事場、新・横浜家族の店  
 交通 / 上大岡駅直結  
 Web / www.keikyu-depart.com

# エアポート急行でおでかけしよう

横浜ポルタ

## 開業30周年記念イベント開催

横浜駅東口地下街ポルタは、おかげさまで誕生して30周年。これを記念して、『WEDNESDAY お笑いLIVE』『横浜市中・高校生吹奏楽LIVE』、『野毛大道芸 in PORTA』が開催されます。若手芸人の爆笑ライブ、地元の中学・高校生による若々しくエネルギーあふれる演奏ライブ、そして、ご存知野毛大道芸がポルタを盛り上げます。10月以降もイベントが盛りだくさん。ぜひポルタに足をお運びください。

インスタントジョンソン

マシガンズ



## ◎WEDNESDAY お笑い LIVE

会場 / ポルタ中央広場

日時 / 9月8日(水)～11月3日(水・祝)の毎週水曜日、16:00～、17:00～、18:00～(11月3日のみ15:00～、16:00～、17:00～、1回15分)

出演 / 三拍子、飛石連休、岡田聖子、インスタントジョンソン、マシンガンズ他(場合により変更となります)

## ◎そごう横浜店25周年・横浜ポルタ30周年記念

横浜市中・高校生吹奏楽 LIVE

会場 / ポルタ新都心プラザ

日時 / 9月23日(木・祝)、10月11日(月・祝)、31日(日)、12:00～、14:00～(9月23日のみ12:00～、13:00～、1回30分～40分程度)

出演 / 9月23日:横浜市立岡野中学校、横浜市立岩井原中学校  
10月11日:神奈川県立横浜平沼高等学校、10月31日:横浜市立みなと総合高等学校 ※出演校については、場合により変更となります。

## ◎野毛大道芸 in PORTA

会場 / ポルタ中央広場

日時 / 10月15・22日/15:00～、16:00～、17:00～(1回30分程度) 16・17・23・24日/12:00～、13:00～、14:00～、15:00～、(1日4ステージ、1回30分程度)

出演 / 1日2組:けん玉師 伊藤佑介(けん玉曲芸)、ハッピーゴリラ(バルーン)、バルーンおやじ(バルーン)、桔梗ブラザース(ジャグリング)、他(場合により変更となります)

Tel / 045-441-1211(代)

Web / www.yokohamaporta.jp

ひまわりの郷

PRESENT  
P23  
Check!

## アルゼンチンタンゴの情熱

鋭いスタカートのリズムにバンドネオンの哀愁を帯びた音色が魅力のアルゼンチンタンゴ。バンドネオンの田辺義博率いるエスマタス・アキの音楽と、ケンジ&リリアナの躍動感あふれるダンスの競演が、繰り広げられます。



日時 / 10月9日(土) 開場13:30、開演14:00

会場 / 港南区民文化センターひまわりの郷(上大岡駅直結)

料金 / 前売り券3,000円、当日券3,500円(全席指定)

発売 / 会場または電話予約 045-848-0800

OPEN YOKOHAMA実行委員会

## INVITATION to OPEN YOKOHAMA 2010

—くわしくはヨコハマの街で—

期間中対象エリアで催される200を超えるイベントと、横浜のさまざまな魅力を発信するキャンペーン。歴史的建造物、横浜で活動するアーティストのスタジオなどの一般公開や、ストリートを開放してのミュージックフェスティバル、さらにOPENされるスポットのガイドツアーなどが行われます。企画と連動したTwitterも必見!



会期 / 9月10日(金)～11月3日(水・祝)

エリア / 関内・関外地区を中心とした横浜駅～元町・中華街駅周辺、日ノ出駅・黄金町駅周辺

Tel / ヨコハマ創造都市センター045-221-0325

Web / www.invitation-yokohama.jp/

Twitter / invite\_YKHM

# おトクなきっぷでおでかけしよう



## 京急油壺マリンパーク

### 「かわうその森」オープン

三浦市の京急油壺マリンパークにオープンした「かわうその森」。森には、コツメカワウソのほか、ユピナガコウモリ、フクロウ、アカテガニ、メダカ、イモリ、イシガメ、ヘイケボタル、ニホンアカガエルをはじめとする約50種2,000点の生物を観察することができます。秋にはすいぞくかん学園と題し、さまざまなイベントや部活動が開催されます。



開園 / 9:00～17:00 (※年末年始やGW、冬期、夏休み期間中などは変更になりますのでご確認ください)

入園料 / 大人1,700円、中学生1,300円、小学生850円、幼児(4歳～)450円

交通 / 三崎口駅から油壺行きバスで終点下車徒歩5分

Tel / 046-880-0152

Web / [www.aburatsubo.co.jp/index.php](http://www.aburatsubo.co.jp/index.php)

## よこすか芸術劇場

### 「スタッフ・ベンダ・ピリリ」公演開催

10月10日(日)、コンゴ発!世界を驚愕させる車椅子のストリート・ロックカーズ「スタッフ・ベンダ・ピリリ」の公演が開催されます。小児麻痺で半身不随となった5人のシンガー兼ギタリストや、ストリートチルドレンなどからなる8人のグループで、グループ名は「外見を越えて見よ」の意味。今年のカンヌ映画祭では、彼らのドキュメンタリーが大きな話題となりました。コンゴの民族&大衆音楽にソウルやファンクの要素も加わった、心に響く音楽をお楽しみください。



日時 / 10月10日(日)15:30開演

会場 / よこすか芸術劇場 交通 / 汐入駅から徒歩2分

料金 / 4,000円、学生券(24歳までの学生)半額(全席指定)

Tel / 横須賀芸術劇場電話予約センター046-823-9999

## 三浦市

### 三崎港町まつり開催

10月24日(日)、今年も、例年約6万人が訪れて賑わう三崎港町まつりが開催されます。イベントは、「特賞・まぐろが1匹当たる大抽選会」や「まぐろの体重当てクイズ」「漁船遊覧(城ヶ島渡船)」「魚のタッチプール」など盛りだくさん。まぐろはもちろん三崎ならではの新鮮な地魚や水産加工品の「即売会」、会場内のお食事処「三崎まぐろ食堂」など、三崎の海の幸を思う存分楽しめます。



日時 / 10月24日(日)8:00～16:00

会場 / 三崎水産物地方卸売市場

交通 / 三崎口駅から通り失行、城ヶ島行、三崎港行バス「三崎港」下車

Tel / 三崎港町まつり実行委員会事務局(三浦商工会議所内)

046-881-5111

## 京急電鉄

### 「みさきまぐろきっぷ」リニューアル

京急線の乗車駅～三崎口駅往復、京急バス指定区間一日乗り放題と、京急が厳選した「まぐろの美味い店」まぐろ特別メニュー食事券、そしてレジャー施設利用券がセットになったおトクなきっぷ。発売1周年を記念して、今年7月からまぐろ食事券対象店舗はこれまでの12店舗から17店舗に拡大。選べるレジャー施設も京急油壺マリンパーク入園、ホテル京急油壺観潮荘日帰り入浴、城ヶ島京急ホテル雲母の湯日帰り入浴、オーシャンリゾートホテルマホロバ・マインズ三浦日帰り入浴の4つに増えました。



発売駅 / 京急線各駅(泉岳寺駅、三崎口駅を除く)

有効期間 / 1日

Tel / 京急ご案内センター 03-5789-8686

または 045-441-0999

# その他の沿線情報

## 京急電鉄

### 京急カレンダー2011 限定3,000部発売開始

京急線の駅や電車内を美しいビジュアルで彩る「近、いい、三浦半島。」ポスターが2011年カレンダーとして初登場。10月1日(金)から発売。先行予約も9月6日(月)京急百貨店、京急ストア、もともちユニオン、ヨコサン、スパークで受付開始します。



価格 / 1,050円 発売場所 / 京急線駅売店(一部店舗を除く)、京急線駅構内のセブン・イレブン(一部店舗を除く)、オンラインショップ「おとどけいきゅう」(otodo.keikyu-st2.com) 京急百貨店7F文房具売場、京急ストア18店、ヨコサン・もともちユニオン・スパーク

## 横須賀小川町教会

### 磯部保彦 ホルンコンサート

東京フィルハーモニー交響楽団の首席奏者であり、日本ホルン教会理事の磯部保彦氏によるホルンコンサート。ピアノ島崎佐智代。秋の日の午後、会堂いっぱいに響きわたるホルンの音色に耳を傾けてみませんか。入場無料、どなたでもご来場いただけます。

会場 / 横須賀小川町教会 礼拝堂(横須賀市小川町7)  
交通 / 横須賀中央駅から徒歩7分  
日時 / 9月26日(日) 開場14:30 開演15:00  
曲目 / リヒャルト・シュトラウス「ホルン協奏曲第1番」  
シューマン「アダージョとアレグロ」ほか Tel / 046-822-2463

## 神奈川県からのお知らせ

### 津波から身を守るために!

神奈川県は、海に囲まれた風光明媚な地。もし海岸で津波警報が発令された場合は、一刻も早く安全な場所に避難することが大切です。津波から身を守るために、次のことに注意。

- 津波情報看板を確認しましょう 沿岸の市町には避難場所などを記載した津波情報看板が海岸などに設置されています。
- 津波がくる前に、まず避難しましょう 強い揺れや長い揺れを感じたとき、揺れを感じなくても津波警報が発令されたときは、急いで上記の避難場所や安全な高台に避難してください。

Tel / 神奈川県安全防災局危機管理部災害対策課応急対策グループ  
045-210-1111(内線3431)

## くすのき園・南六郷福祉園

### 第23回 鈴まつり開催

10月10日(日)、知的障がいの方の授産施設「くすのき園」と更生施設「南六郷福祉園」で鈴まつりを開催。ゲームや模擬店、自主生産品の販売など楽しい催しがいっぱい。みんなで楽しく交流しませんか?



会場 / くすのき園(大田区南六郷3-23-9、Tel / 03-3732-0141)  
南六郷福祉園(大田区南六郷3-23-8、Tel / 03-3732-2940)  
日時 / 10月10日(日) 10:00~15:00  
交通 / 六郷土手駅から徒歩10分 ※車で来場はご遠慮ください

## 京急ステーションコマース

### 「京急卓上カレンダー2011」発売

京急電車の写真満載!切り取るとポストカードとしても使える卓上カレンダーが今年も10月1日(金)から発売されます。あなたのお気に入りの一枚を見つけてください。

価格 / 500円 発売場所 / 京急線駅売店(一部店舗を除く)、京急線駅構内のセブン・イレブン(一部店舗を除く)、オンラインショップ「おとどけいきゅう」(otodo.keikyu-st2.com)  
Tel / 045-441-6264(平日のみ、10:00~17:30)

## よこすか市民会議(YCC)

### 人形浄瑠璃文楽

世界無形文化遺産である人形浄瑠璃の鑑賞会。東京国立劇場の文楽12月公演の鑑賞、専門家による講習のほか、江戸料理担当の昼食付きです。

日時 / 12月8日(水) 11:30集合、開演14:00、16:30解散  
会場 / 東京国立劇場小劇場・伝統芸能情報館  
交通 / 東京メトロ半蔵門線半蔵門駅1出口から徒歩5分  
料金 / 6,300円(チケット、食事、イヤホンガイド、講師料等含む)  
募集 / 60名 申込 / 往復はがきに「文楽学習鑑賞会」と明記し、郵便番号・住所・氏名・年齢・電話番号(必須)・同行者全員の氏名を記入し、返信用にも申込者の住所・氏名を書いて9月10日(金)必着でお申し込みください(応募者多数の場合は抽選)  
申込先 / 〒239-0807 横須賀市根岸町3-3-15 横須賀YMCA  
内 よこすか市民会議事務局宛 Tel / 090-9965-2284

# 京急ポイントモバイルサイト KEIKYU ポイントため～る

<http://mobile.keikyu-point.jp/>

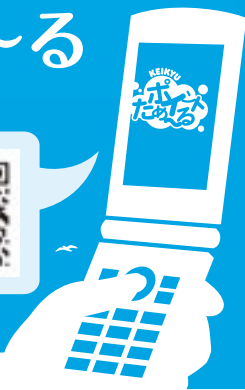
いろいろな「トク」情報をチェックできます

登録はこちらから

右記のバーコードを携帯電話で読み取り、サイトにアクセス。サイトにアクセスしたら会員登録ページに進み、会員規約に同意の上、所定の空メールを送信してください。  
[www.mobile.keikyu-point.jp](http://www.mobile.keikyu-point.jp)



登録  
無料



## KEIKYU HAPPY モバイル キャンペーン

「京急ポイントため～る」「モモカ」に  
会員登録しておトクを手に入れよう!

期間／9月15日(水)まで

京急ポイント  
ため～る会員様  
登録でポイントGET!

期間中、京急百貨店・ウィング上大岡にて  
京急カード・京急ポイントカードをご利用のうえ

3,000円(税込)以上お買い上げ  
の方の中から抽選で500名さまに  
500ポイントプレゼント

京急百貨店  
モモカ会員様  
登録でペア宿泊券GET!

9月15日(水)までに  
ご登録(すでに会員の方を含む)  
いただいた方の中から抽選で

2組4名さまにホテル  
グランパシフィック LE  
DAIBAのペア宿泊券  
をプレゼント

登録はこちらから▶

[www.keikyu-momoka.com](http://www.keikyu-momoka.com)

登録  
無料



## いつでも気軽に登録、 携帯モバイルサイト。

ご登録いただくと、携帯電話でのポイント残高確認や  
クーポン、メールマガジンなどのサービスをご利用いた  
だけます。

さらに! おトクなキャンペーンへの参加が、自動エントリー  
できます。

メルマガで  
おトクな情報を  
お届け!

5倍  
2倍

キャンペーン情報

ポイントUP  
キャンペーンの案内



クーポン

会員だけの  
おトクなクーポン情報も!

### 加盟店情報

加盟店のセール  
情報をいち早く  
お届け!



京急ポイント残高、  
失効ポイントの確認

いつでも  
ポイント確認  
できる!

「ご登録キャンペーン」実施中!

ご継続サックス  
ポイント2倍!

~~5P~~



10P

京急ポイントため～るを1ヶ月間ご継続で(2011年  
毎月差し上げるポイントが5P→10Pに!(3月31日まで)

京急グループポイントサービス事務局

0120-014-521

受付時間:10:00~17:00(年末年始を除く)

# 読者の広場

## 信楽寺は、主人の祖父のお墓があるお寺です

「横須賀歴史と花さんぽ」で紹介された信楽寺、主人の祖父のお墓があるのですが、このように由緒あるお寺とは知りませんでした。あまりお参りしませんが、今度行ってみようと思います。(横浜市 I・Hさん)

## 娘が横浜FCのサッカー教室に行ったところ

小学1年生の娘が横浜FCのサッカー教室の体験をしてきて興味をもったところだったので「京急沿線 サッカーの楽しみ方」、よかったです。『なぎさ』を参考にスタジアムに出かけてみたいと思います！(横浜市 山田まち子さん)

## 女性向きと思ったら私の私でも楽しめました

サッカーのワールドカップをととても楽しみにしていたら、妻が「ワールドカップのこと載っているよ」と言うので初めて「なぎさ」を読みました。女性用とばかり思っていたのですが、私の私でも十分に楽しめる内容でした。(横須賀市 M・Hさん)

## TOHOシネマズ上大岡に早速行きました!

「なぎさ映画館」を楽しく拝見しました。さっそく上大岡駅前にオープンした映画館を主人と訪れました。上大岡は私が30年前まで働いていた、なつかしい場所です。これからのデートスポットにしていきたいと思いました。(横須賀市 山本さん)

## 風に、横須賀の歴史上の人物を感じています

6月・7月号を読み、秋山真之など、歴史上の人物がこの地横須賀で生活していたと思うと、いつもの風が心地よく感じます。近くにある史跡と季節の花を楽しみたいと思います。(横須賀市 けんけんさん)

## アフタヌーンティーをいただきました

「横浜バラクラ イングリッシュガーデン」へ行ってきました。満開の紫陽花と残花となったバラ、初めて見る花や木をながめ、のんびりほんわか気分に。テラスでアフタヌーンティーをいただきました。(大田区 ヤジ馬オバサン)

## PRESENT

**A** 三溪園 ご招待券  
10組20名さま  
(18ページ参照)



**B** 県立神奈川近代文学館  
小泉八雲(ラファディオ・ハーン展)  
ご招待券 5組10名さま  
(18ページ参照)



**C** 京急オリジナルグッズ  
何が届くか、どうぞ楽しみに!  
各10名さま

**D** 港南区文化センターひまわりの郷  
アルゼンチンタンゴの情熱  
ご招待券 2組4名さま  
(19ページ参照)



はがきに ①A~D賞のうちご希望の賞品 ②郵便番号・住所・電話番号 ③氏名・年齢 ④本誌の入手場所 ⑤今月号で面白かった記事 ⑥本誌についての感想をご記入のうえ、ご応募ください。  
締め切りは、9月17日(金)当日消印有効。  
※当選者の発表は、賞品の発送をもって代えさせていただきます。

宛先/〒108-8720  
日本郵便高輪支店私書箱65号「なぎさ」9月号プレゼント係  
お寄せいただいたご感想は、本欄に掲載させていただくことがあります。ペンネームをご希望の方はお書き添えください。採用者には、粗品を進呈いたします。

## INFORMATION

次号は10月1日(金)発行予定です。 ※変更になる場合もございます。 [www.keikyuu.co.jp/magazine](http://www.keikyuu.co.jp/magazine) で発行日をご確認いただけます。

京急マガジンweb/ウェブなぎさ 「なぎさ」は、ウェブで全ページご覧いただけます。 [www.keikyuu.co.jp/magazine/](http://www.keikyuu.co.jp/magazine/)  
※お客様の個人情報は、プレゼントの発送に限り、利用させていただきます。本誌に関するご感想は、今後の誌面づくりの参考とさせていただきます。

STAFF editor Kyoko Kokubo design H.D.O. writer Yutsuko Seki, Ayumi Nagai, photo Mitsuru Hirokawa, Takashi Takada, Suzuyo Kashiwagi  
Logo Design M.O Design Co.,



# 30<sup>th</sup> Anniversary

with thanks, with fun

## 横浜ポルタ

横浜駅東口地下街ポルタはおかげさまで30周年

### 横浜ポルタ ポイントカード会員募集中!

ご入会はポルタ各店、ポイントカードカウンターにて承ります。

**無料!**  
入会金・年会費  
とも一切不要。

**即日発行!**  
お申込みいただいた  
その場でお渡し。

**たまる!**【**5年ポイント**】※  
ポルタでのお買い物・お食事  
100円ごとに1ポイント。

※500ポイントで500円のショッピングチケットと交換いたします。※2年間ポイントカードのご利用がなかった場合は、自動的に退会となり、累積ポイントも無効となります。※一部ポイント付与対象外店舗・商品がございます。

ホームページはこちら <http://www.yokohamaporta.jp>

営業時間 10:00~21:00 | ポルタレストラン街 11:00~23:00\* | Tel. 045-441-1211 (代)

※一部店舗を除きます。また、ラストオーダーの時間は店舗により異なります。



電車・きっぷに関する  
お問い合わせは

京急ご案内センター (平日7:30~21:00 土日・祝日9:00~17:00)  
**03-5789-8686 / 045-441-0999**  
京急ホームページ [www.keikyu.co.jp](http://www.keikyu.co.jp)

**KEIKYU**  
京 急 電 鉄