

あんしんを飛ばたく力に —— 京急グループ

なぎさ

December 2013 No.581

京急のまちマガジン
Town Magazine of KEIKYU

地元の逸品 vol.17

みうら江戸前倶楽部のだいこん焼酎三浦

京急で行く

初詣・ご利益案内ガイド

大人の讃歌 第5回

低山の景観は冬枯れの今が旬!
三浦富士トレッキングの楽しみ

富士山世界遺産登録記念 沿線から望む

富士山のある風景



空気が澄む冬は、富士山の美しい季節。東京湾沿いや三浦半島を走る京急沿線には、そんな富士山を望めるスポットがたくさんあります。晴れた日には、富士山のある風景の中でのんびりとした時間を過ごしに出かけませんか？



沿線から望む

富士山の ある風景

六郷土手駅から蒲田駅にかけて、駅のホームや車窓から見る富士山は、京急沿線ならではの楽しみでしょう。

六郷橋付近には江戸時代、東海道の多摩川の船渡場である六郷の渡しがあり、葛飾北斎や歌川広重をはじめとする多くの浮世絵師がここからの富士山の姿を描きました。

「北斎や広重が活躍する文化文政から天保期になると、江戸の庶民が物見遊山で社寺への参詣などを楽しめるようになり、浮世絵では名所絵が流行しました。そこには美しい風景だけでなく、旅の風俗や名物なども描かれ、旅のガイドブックのような役割も果たしていたんですよ」と浮世絵を収集・展示する「川崎・砂子の里資料館」学芸員の小池さん。

川崎六郷羽田

江戸時代からの
富士山を楽しむ



歌川広重《東海道
五拾三次之内
川崎 六郷渡舟》。
(川崎・砂子の里資料館蔵)。



歌川芳虎《東京蒸気鉄道一覽
之図》。1872（明治5年）の新橋
～横浜間鉄道開通を前に描かれ
た。ちなみに京急線が多摩川を
渡ったのは1901年、六郷川鉄橋
が開通したのは1911年のこと
(川崎・砂子の里資料館蔵)。

そんな庶民の旅先として人気だったのが、富士山への参拝登山です。平安時代から修験道の霊峰だった富士山ですが、戦国時代に長谷川角行が富士山で荒行を重ねて法力を得、庶民を救済したことから庶民の富士信仰が高まりました。江戸時代中期には富士登山を目標とした「富士講」が結成され、江戸八百八講と呼ばれるほど発達しました。そして富士講は皆で旅費を積み立てて代表者が参拝する「代参」が中心だったこともあり、参拝できない人のために近くの神社に富士山を模した「富士塚」を築いて登り、富士山に登るのと同じご利益を得る習俗も生まれました。川崎市や大田区にも富士講の碑や富士塚が残っています。

江戸時代の人々の旅や富士信仰を想像しながら六郷羽田川崎近辺を散歩すれば、いつもの風景がひと味違って見えることでしょう。



東海道かわさき宿交流館



2階展示室と、ジオラマ。
3階は川崎の近代の歩み
を紹介。



江戸時代の川崎宿の様子をパネルやジオラマで展示・解説。川崎宿についてはもちろん、江戸時代の宿場の役割や江戸時代の旅、東海道五十三次などについて楽しく学ぶことができます。旧東海道沿いに建つ同館を訪れたあと、歴史散歩に出かけるのがおすすめです。

- ▶ 川崎市川崎区本町1-8-4
- ▶ 044-280-7321 ▶ 京急川崎駅から徒歩4分
- ▶ 9:00~17:00 月曜休(祝日の場合は開館し翌日休)、年末年始休 ▶ 入館無料

川崎・六郷・羽田

富士山歴史散歩地図

- ①川崎・砂子の里資料館:浮世絵を展示。(P5参照)
- ②東海道かわさき宿交流館:川崎宿に関する展示がある。川崎宿の有吉平左衛門が講元の認可を得た許状も展示されている。
- ③一行寺:別名閻魔寺。天保期に川崎宿で活動した富士講の大先達、西川満翁の墓がある。江戸時代には寺子屋が開かれていた。(川崎市川崎区本町1-1-5)
- ④明治天皇六郷渡御碑(六郷橋川崎側)
- ⑤北野神社:六郷の渡しの標識柱が建つ。(大田区仲六郷4-29)
- ⑥六郷神社:六郷の総鎮守。境内には富士講碑と明治から大正期まで架けられた木造橋の最後の橋柱がある。(大田区東六郷3-10-18)
- ⑦安養寺:別名古川薬師。江戸時代には参詣客で賑わった。富士講碑がある。(大田区西六郷2-33-10)
- ⑧羽田神社:羽田の総鎮守。明治の初めに築かれた富士塚がある。(大田区本羽田3-9-12)

葛飾北斎《富嶽三十六景 神奈川沖浪裏》。



二代目歌川豊国《名勝八景 富士暮雪》。よく見ると境内に白い装束をまとった富士参詣の一行が描かれている。



川崎・砂子の里資料館 富士山浮世絵コレクション

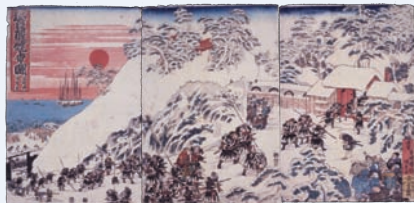


川崎・砂子の里資料館館長の齋藤文夫さん。元参議院議員。地元の文化振興にも尽力。「収集した浮世絵を通して、川崎の江戸の面影や文化を皆さんに知っていただけると嬉しいです」。



葛飾北斎《富嶽三十六景 東海道程ヶ谷》。

川崎・砂子の里資料館 大忠臣蔵展



歌川国貞(三代豊国)《忠臣蔵焼香ノ図》

12月2日(月)～20日(金)まで、砂子の里資料館では、忠臣蔵を題材にした浮世絵展を開催。京急沿線の泉岳寺には浅野内匠頭と赤穂四十七士の墓所があります。この機会に、浮世絵に描かれた忠臣蔵の世界に触れてみてはいかがでしょうか。

- ▶ 川崎市川崎区砂子1-4-10
- ▶ 044-222-0310 ▶ 京急川崎駅から徒歩4分
- ▶ 10:00～17:00(展示期間中の日・祝休み)
- ▶ 入館無料

浮世絵を広く収集する「川崎砂子の里資料館」。所蔵作品の中から、京急沿線付近などの富士山を描いた浮世絵をご紹介します。

ゴッホなどヨーロッパの印象派の芸術家に影響を与えた大胆な構図、叙情あふれる日本の四季、人々の風俗と、さまざまな魅力にあふれる浮世絵。現在の風景と重ね合わせれば、浮世絵の世界がぐんと身近に感じられます。

富士山とともに
過ごす贅沢な時間

相模湾の向こうに何にも遮られずにそびえる雄大な姿が、三浦半島西海岸の富士山の魅力です。ゆったりとした時間の流れるレストランで美味しいものを食べ、富士山を望む。たまにはそんな冬の休日はいかがでしょう。



トラットリア

マリーナ・デルソーレ (葉山マリーナ内)

ヨットマンたちの憧れの地、葉山マリーナ。ここに、今年の夏新たに、江ノ島や富士山を一望できる本格イタリアンレストランがオープンしました。また、葉山マリーナには「海の上から富士山の雄姿を眺める」、そんな贅沢な体験ができるクルージング&ランチプランもあります。ランチは「トラットリア マリーナ・デルソーレ」を含む5つのレストランからセレクトでき、ゆっくりと食事を楽しむことができます。



上/海を望む明るい店内。
左/生ハムのサラダ。

トラットリア
マリーナ・デルソーレ
(葉山マリーナ内)

- ▶ 三浦郡葉山町堀内50-2
- ▶ 046-876-3638
- ▶ 新逗子駅から海岸廻り葉山一色行きバス「葉山マリーナ」下車
- ▶ ランチ/11:00~15:00、
カフェ/15:00~17:00、
ディナー/17:00~22:00



バイクルーズ葉山と富士山。

クルージング&ランチプラン

- ▶ 要予約046-875-2670、
平日4,000円、土・日・祝4,500円
- ▶ Aプラン:11:00出港~11:45帰港
~12:00ランチ/Bプラン:12:00ランチ~13:30出港~14:15帰港



諸磯湾のマリーナに停泊する、ヨットのマスト越しに見る富士山。

ヴェント・エ・イル・レオーネ

- ▶ 三浦市三崎町諸磯1893 (風工房内) ▶ 046-874-5617
- ▶ 三崎口駅から油壺行きバス「シーボニア入口」下車徒歩15分
- ▶ 月・水・木・日・祝:12:00~17:00 (L.O.16:00)、
金・土・休前日:12:00~ (L.O.15:00) 17:00~21:00 (L.O.20:00)
- 火曜休、その他不定休 (祝日は営業) ※ランチ、ディナーともにコースは要予約。
- 風工房 (陶芸工房) ▶ 10:00~17:00、火曜休 (祝日は営業)

右奥/軽さともっちり感のバランスが絶妙なピッツァ (1500円〜)。マルゲリータやマリナーラなどの定番メニューのほか、旬の食材で作る新作ピッツァも随時登場。右手前/週末を中心にライブ演奏も開かれるなど、優雅な時間が流れるダイニング。

ヴェント エ イル レオーネ
Vent e il Leone

富士山を正面に眺めながら諸磯湾の左岸の小径を進むと、緑に抱かれた瀟洒(しょうしゃ)な建物が現れます。ここはリゾート陶芸クラブ「風工房」で、陶芸のほかガーデニングなどが楽しめます。

敷地内にはピッツェリア&リストランテがあり、食事だけの利用もできます。チーク材で仕上げられた店内はオーナーこだわりの贅沢な空間。イタリアから取り寄せた薪窯で焼き上げるナポリピッツアをはじめとする、おいしい料理やワインに舌鼓を打つことができます。



スケeps ザ スイート
SCAPES THE SUITE



都会の喧噪を離れて忙しい日常をリセットする。そんな滞在にぴったりの、森戸海岸沿いに建つコンパクトデザインホテルです。大人の感受性を刺激し知的好奇心を喚起する空間とサービスが待ち受けており、刻々と表情を変える富士山、波や風の音もその一部です。ホテルの中のレストランでは、三浦産の野菜や旬の魚介類を使ったグリル料理を堪能することができます。



左奥／窓の外には森戸海岸が広がる。左手前／ある日のランチのメイン「本日のお魚料理」。ランチは2,500円、3,500円、5,500円の三種。

スケeps ザ スイート

- ▶ 三浦郡葉山町堀内922-2
 - ▶ 046-877-5730
 - ▶ 新逗子駅から海岸廻り葉山一色行きバス「森戸海岸」下車徒歩1分
 - ▶ レストラン／ランチ11:30～15:00、カフェ15:00～17:00、ディナー18:00～22:00
- ※ランチの予約はコースのみ。 ※宿泊は別途問い合わせ

ラ マーレ ド チャヤ
LA MARÉE DE CHAYA



葉山の老舗「日影茶屋」のフレンチレストラン。1階がカフェ&バー、2階がレストランとなっております。1階の海を望むコンサバトリーは、ガラス越しに太陽の光が降り注ぐ居心地の良い空間です。そして潮風を感じるテラスに出れば、風にはためくウインドサーフィンやヨットの帆と富士山という、葉山の海らしいのどかな風景が広がります。



左奥／サンデーランチのそば粉のガレット。左手前／白い壁が印象的な店の外観。

ラ・マーレ・ド・チャヤ

- ▶ 三浦郡葉山町堀内24-2 ▶ 046-875-6683
 - ▶ 新逗子駅から海岸廻り葉山一色行きバス「鐘摺(あぶずり)」下車徒歩1分
 - ▶ カフェ&バー 11:30～22:00 (L.O.)
- 月曜休(祝日の場合は営業し翌平日休)・年末年始休
 ※レストランの営業時間は別途要確認

森戸海岸から、森戸神社の鳥居と裕次郎灯台越しに望む富士山。



横浜・羽田・上大岡・油壺・お台場 富士山のある 街の風景

横浜港大さん橋 国際客船ターミナル



豪華客船も多数着岸する横浜港大さん橋。ここでは、みなとみらいの風景の背後にそびえる富士山を見ることができるビューポイントとして知られています。“庭のような港”がコンセプトの広々とした屋上から眺める横浜港の風景は格別。昼間の富士山はもちろん、夕焼けに映える富士山のシルエットもロマンティックです。

近代建築と富士山が織りなす風景は、今の時代を生きる私たちだからこそ楽しめるものです。そんな富士山を観るこののできるスポットが、京急沿線にはたくさんあります。レジャーやお買い物も兼ねて、富士山を見に出かけませんか？



上／横浜港大さん橋。左／横浜港大さん橋から望む富士山。(横浜港大さん橋 提供)

横浜港大さん橋

- ▶ 横浜市中区海岸通1-1 ▶ 045-211-2304
- ▶ みなとみらい線日本大通り駅3番出口から徒歩7分
- ▶ 屋上:24時間オープン

東京国際空港(羽田空港) 国内線第1旅客ターミナル



離着陸する航空機が間近で見られるとあって人気の展望デッキ。中でも国内線第1旅客ターミナルの展望デッキからは、冬の晴れた日には航空機とともに美しい富士山の姿を望むことができます。

旅行や帰省で空港を訪れる方はもちろん、羽田空港限定品を含む東京土産が充実するショップで買い物をしたり、レストランで食事したりと空港に遊びに出かけてはいかがでしょう。今年も12月25日(水)までは、国内線第1・第2旅客ターミナルともに2階のマーケットプレイスにクリスマスツリーが登場。今年は第2旅客ターミナル5階の「FLIGHT BECK TOKYO」もクリスマス色に彩られます。



国内線第1旅客ターミナル展望デッキから見た富士山。(関東地方整備局東京空港整備事務所 提供)

羽田空港国内線第1旅客ターミナル

- ▶ 羽田空港国内線ターミナル駅直結
- ▶ 展望デッキ6:30~22:00

京急油壺マリンパーク

油壺マリンパークでは、富士山を背景に元気よくジャンプするイルカなど、水族館ならではの景色が楽しめます。そして来年も1月1日(水)から31日(金)には、三浦七福神の各社寺から御分霊を受け、「商売繁盛(フクロウ)・厄除け(ノコギリエイ)・学問(アシカ)・円満(ペンギン)・長寿(チョウザメ)・福徳(カメ)・豊作(サメ)」を祀る「開運 どうぶつ七福神めぐり」を御開帳します。



イルカのプールから望む富士山。

京急油壺マリンパーク

▶ 046-880-0152 ▶ 三崎口駅から「油壺」行きバス終点下車徒歩5分 ▶ 2014年1月1日(水・祝) 8:00~16:00、1月2日(木)・3日(金) 9:00~17:00、平日9:30~16:30、土・休日9:00~17:00 ※2014年1月14日(火)~17日(金) 休館 ▶ 大人1,700円



京急百貨店



7階エレベーターホールから望む富士山。

今年、開店17周年を迎えた京急百貨店。上階のエレベーターホールと屋上は富士山を遠望できる、知る人ぞ知るビュースポットです。冬の晴れた日には上大岡の街並みの向こうに冠雪を抱く富士山の雄大な姿を見ることが出来ます。

お歳暮やクリスマスなど、年末年始はお買い物で百貨店を訪れることの多い季節です。屋上広場に出たり、エレベーターを待つ間「今日は富士山が見えるかな?」と窓から外を眺めたりするのも京急百貨店の楽しみです。

京急百貨店

▶ 横浜市港南区上大岡西1-6-1
▶ 045-848-1111 ▶ 上大岡駅直結



上/ホテルからの東京湾の眺望。
左/「スターロード」店内。

ホテル グランパシフィック LE DAIBA ダイニング&バー「スターロード」

ホテル グランパシフィック LE DAIBA最上階の30階にある「スターロード」は、レインボーブリッジや東京タワーなどの東京ベイ、そして西側の窓からは好天に恵まれれば富士山を望める開放感あふれるダイニング&バーです。

ランチはブッフエスタイルで、オープンキッチンのパフォーマンスが見どころ。季節感あふれるバラエティ豊かなメニューを思う存分楽しむことができます。ディナー時やカクテルタイムの夜景もおすすです。ただし富士山を眺めるなら、ランチタイムに訪れて。

ダイニング&バー「スターロード」

▶ 港区台場2-6-1 ▶ 03-5500-6605
▶ 新交通ゆりかもめ台場駅直結
▶ ランチブッフエ:11:30~15:00(入店は14:30まで)、
ディナー:17:30~21:00、カクテルタイム:21:00~23:00
ホテル グランパシフィック LE DAIBA ▶ 03-5500-6711



京急で行く

初詣・ご利益案内ガイド

泉岳寺

慶長17(1612)年に徳川家康が創建。寛永の大火で焼失しこの地に移転した。赤穂城主浅野家ゆかりの寺で、仇討ちの成就にあやかり合格祈願、事業成就などを願い、勝守・お札を求める人が多い。

- ▶ 泉岳寺駅から徒歩1分
- ▶ www.sengakuji.or.jp

大本山 總持寺

曹洞宗の大本山。「都会の中の禅苑」として一般にも参禅の門戸を開いている。約15万坪の寺域に千畳敷きの大本堂や、総檜造りの仏殿(大雄宝殿)など数々の壮大な堂宇を有し、そのうち16件が国登録文化財である。

- ▶ 京急鶴見駅から徒歩10分
- ▶ www.sojiji.jp

森戸大明神(森戸神社)

天下を治めた源頼朝公が、旗揚げを祈願した三嶋明神の御分霊を勧請したのが起源。子授・安産祈願の水天宮、咳止め・病氣平癒・技芸上達のおせき稲荷もある。

- ▶ 新逗子駅から葉山一色行き(海岸回り)バス「森戸神社」下車徒歩1分
- ▶ www.moritoinja.jp

大本山 川崎大師 平間寺

弘法大師がご本尊として祀られ、災厄をことごとく消除する「厄除けのお大師さま」として親しまれている。元旦午前零時より始まる元朝大護摩供では、国家安穩、十方信徒の諸願成就が祈願される。

- ▶ 川崎大師駅から徒歩8分
- ▶ www.kawasakidaishi.com

武山不動院

1月28日は本尊の不動明王がご開帳となる「初不動」の日。無病息災を願う多くの参詣者で賑わう。つり竿と魚に見立てた笹の藪菓子が名物。山頂展望台からの眺めも格別。

- ▶ 横須賀中央駅から林方面行きバス「一騎塚」下車徒歩40分、または津久井浜駅から徒歩80分
- ▶ www.cocoyoko.net/spot/takeyama-fudo.html

海南神社

三浦半島の総鎮守で、祭神は房総の海賊を平定し民の福祉に努めた藤原資盈(すけみつ)公。社頭の狛犬をなで、その手で患部に触れると病が平癒するという。

- ▶ 三崎口駅から三崎港行きバス「三崎港」下車徒歩5分
- ▶ www6.ocn.ne.jp/~kainan

穴守稲荷神社

穴守の名は、風浪によって被った穴の害から田畑を守った故事による。稲荷大神は衣食住の三要を司る神。商売繁昌・家内安全・心願成就・病氣平癒・交通安全・厄除・開運などに神徳を示すという。

- ▶ 穴守稲荷駅から徒歩3分
- ▶ anamori.jp

富岡八幡宮

建久2(1191)年、鎌倉幕府を開くにあたり、鬼門除けとして建立。難波の西宮より蛭子尊を勧請し、のちに八幡大神を併せ祀った。鬼門除け・開運招福・商売繁盛の福の神、ハマのエビス様として親しまれている。

- ▶ 京急富岡駅から徒歩8分
- ▶ www.tomioka80000goo.org

瑞應山 蓮華院 弘明寺

山岡鉄舟筆の扁額「大悲殿」が示すのは、悩み苦しむ人々を救う大悲の観世音菩薩を奉る寺の意。本尊は天平9(737)年に僧行基が天下泰平を祈願し彫刻したもので、悠久の歴史を刻む横浜最古の寺。

- ▶ 弘明寺駅から徒歩2分
- ▶ www.gumyoji.jp

2014年1月1日(水・祝)~2月3日(月) 京急大師線「午年」ヘッドマーク車両運行!

京急大師線は元旦から2月初旬にかけて、毎年初詣や節分祭に川崎大師を訪れる多くのお客さまにご利用いただいています。先頭車両に掲出する新春にふさわしいヘッドマークを公募するようになって、2014年で4回目。入選2作品は期間中、京急大師線で運行する車両(1500形)に掲出され、デザインを使用した京急オリジナルグッズも販売されます。この機会に京急大師線をご利用いただき、ぜひホームに入線する車両の先頭にご注目ください!!



2013年のヘッドマークデザイン(左)とヘッドマークをつけた車両(右)。

地の逸品
vol.17
三浦市

三浦の大地の香りを味わう
だいこん焼酎三浦

温暖な気候に恵まれ、野菜の産地として知られる三浦半島。そこで三浦市の飲食店が「みうら江戸前倶楽部」を結成し、現在は希少となった三浦大根を使った焼酎で町興しに取り組んでいます。

原料となる三浦大根は、毎年9月下旬にメンバー自ら種を撒

いて育て、12月初旬に収穫して九州の蔵元に送ります。大根は天日干しし、粉碎して、吟醸仕込みの米焼酎醪に投入。約25日間発酵させたあと、減圧蒸留します。この原酒を加水・濾過して米焼酎とブレンドし、1月下旬から2月に「だいこん焼酎三浦」が出来上がります。

「だいこん焼酎三浦」をグラスに注ぐと、太陽の日射しをたっぷり浴びた大根の香りがふんわりと漂います。味はほんのり甘く飲みやすいのが特徴で、ロックか水割りがおすすすめ。のどかな大根畑の風景を感じながらグラスを傾け、くつろぎのひとつきをお過ごしください。

「みうら江戸前倶楽部」のメンバーによる三浦大根の収穫風景。昨年は約400本、800kgの大根を蔵元に送った。



INFORMATION

みうら江戸前倶楽部

代表:いろは寿し ▶046-888-3683
だいこん焼酎三浦(720ml/1,260円)は、三浦市内の酒販店で販売。



みうら江戸前倶楽部から『なぎさ』読者に「だいこん焼酎三浦」を3名さまにプレゼント。応募方法はP15をご覧ください。

あなたが選ぶ
「地の逸品」
募集中!

※詳しくはP15をご覧ください。



今の生活に、ちょっと冒険とときめきを。

第5回

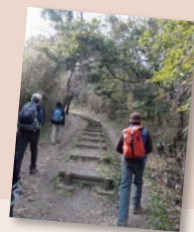
横須賀市

低山の景観は冬枯れの今が旬！

三浦富士トレッキングの楽しみ

—— 日常を離れ、癒やしの時間を味わう ——

見たい、知りたい、試したい。知的好奇心旺盛な皆さまにお届けする「大人の讃歌」。今回のテーマはトレッキングです。海と山が隣り合う三浦半島はトレッキングにもってこい。都心からも近く、休日のリフレッシュに最適です。



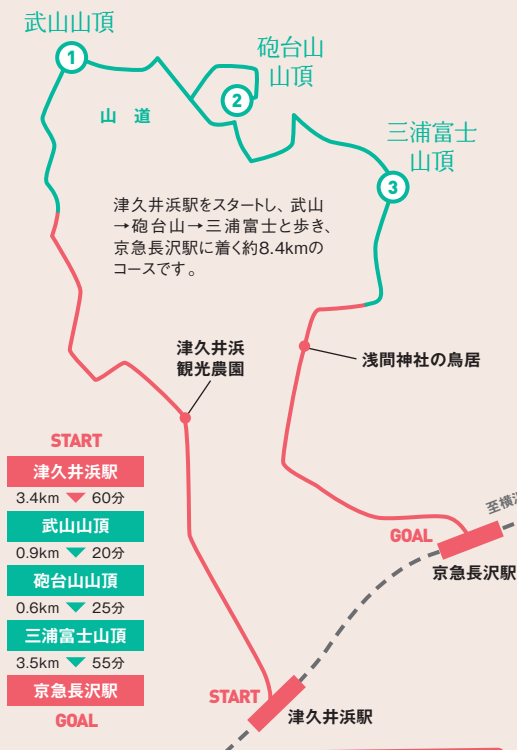
「冬の真つ青な海と抜けるような青空と山の風情。この三位一体が、三浦の自然からいたたく最高のご馳走ですね。三浦半島の山歩きは、1月から2月が旬です」

と語るのは日本トレッキング協会顧問の小副川照曹さん。トレッキングとは、必ずしも頂上を目指すことを目的とせず、山の景観や自然を楽しみながら歩くアウトドアスポーツです。ハイキングよりも手応えがあり、登山ほどキツくないことから、

近年脚光を浴び、楽しむ人々が増えてきました。地域や季節、標高差などの違いによる山の表情は変化に富み、森林浴やバードウォッチング、紅葉狩りなど、多様な楽しみ方ができます。

中でも海岸線から山がぐっと突き出す三浦半島は、海と山の景観を一度に堪能できるのが最大の魅力。都心からもほど近く、里地からすぐ奥深い山に入ったかのような景色に出会えると、人気を集めているのです。

三浦富士山頂手前からの眺望



三浦富士トレッキングMAP



① 抜群の眺望：武山

山頂には360度の視界が開ける展望台のほか、「武山の不動さん」と親しまれる武山不動院がある。1月28日の初不動の日には屋台が並び賑わう。

② 歴史を刻む：砲台山

山頂にある遺構は帝国陸軍の砲台跡。山の中で朽ち、静かに眠る姿はどこか寂しげ。人が刻んだ歴史にしばし思いを馳せる。



③ 富士を望む：三浦富士

小さな赤い鳥居が愛らしい山頂の浅間神社。冬の澄んだ晴れ間には遠く本物の富士が望め、ご当地富士と世界遺産の富士とが楽しめる。



『マイ・トレッキングノート』

トレッキングの楽しみ方や基礎知識、準備、マナー、計画の立て方などがわかりやすく解説されています。(NPO法人日本トレッキング協会編集 ぎょうせい刊 1,524円+税)

▶ NPO法人日本トレッキング協会/j-trek.jp



とくに武山・砲台山・三浦富士の三浦三山を尾根つたいに歩くコースは、正味約2時間半、ゆつくり休憩をとりながら進んでも3時間弱の道のり。経験や年齢を問わず歩けること、休憩をとるのに格好な開けた場所があることなどから、初心者にも歩きやすいコースとなっています。

ただし、気軽に歩けるとはいえ、アスファルトの道を歩くのとは勝手が違います。アップダウン

が続く山歩きには、「リュックサック」「足首を保護するハイカットの靴」「雨具」の3点が最低限の装備。脱ぎ着のしやすい重ね着、厚手の靴下や手袋、予備の飲料も大事です。万全の準備で出発しましょう。

「低山の草木が冬枯れて、銀色にキラキラと冬の日差しを浴びて輝いている。とても味わい深い、冬ならではの景色です。見たら忘れられなくなりますよ」

京急沿線の新着&おでかけ情報



京急観光

輪島の朝市で年末のお買い物！ 「きらめきの輪島モニターツアー」

砂浜の波打ち際を走る千里浜なぎさドライブウェイ、険しい断崖に荒々しい波が砕ける巖門、太陽光をLEDの光に換えた21,000個のイルミネーションが夜の千枚田を彩る「あぜのきらめき」など、壮大な能登の自然を満喫。翌朝は日本三大朝市に数えられる輪島朝市でお買い物をお楽しみいただけます。



- ▶ 期間①12月12日(木)～13日(金)、②12月18日(水)～19日(木)
※いずれも一泊二日、空路利用(羽田空港一能登空港往復)。
- ▶ 旅行代金 29,800円(大人4名様1室利用の場合)
- ▶ 03-5767-9717(京急観光 平日10:00～17:00)
詳細はお問い合わせください。

葉山マリーナ

海をバックに 葉山マリーナでジャズライブ

葉山マリーナ開業50周年を記念して行っている「Jazz Cruise Hayama Marina」。12月の出演アーティストは、後藤雅広とスイングメーカーズの皆さんです。ジャズライブ終了後、お食事でもできるおトクなチケットもご用意しました。シーサイドで憩う大人の時間、素敵な音楽と美味しいお食事をどうぞ。



- ▶ 12月21日(土)17:00開演(16:30開場) ※ライブ終了予定19:00
- ▶ ライフのみ3,000円、ライブ&ディナーセット5,000円
- ▶ 葉山マリーナ3Fエメラルドルーム/新逗子駅から海岸通り葉山一色行きバス「葉山マリーナ」下車
- ▶ 046-875-2670
- ▶ www.hayamamarinaonlineshop.com

鶴見七福神

楽しく歩いて開運！ 鶴見七福神めぐり

七福神めぐり復活を求める地元の声に応え、2011年に蘇った鶴見の七福神。由緒ある七つの社寺は他地域に勝るとも劣らない見所が満載です。巡拝しながらスタンプを集め、2014年の福を引き寄せましょう。



- ▶ 御開帳2014年1月4日(土)～13日(月・祝) 9:00～16:30
- ▶ 横浜熊野神社・鶴見神社・大本山總持寺・東福寺・正泉寺・安養寺・松蔭寺 ▶ スタンプ台紙1枚100円(台紙取扱は各社寺または鶴見ふれあい館 045-582-5458)
- [ガイド付き鶴見七福神めぐり] 1月4日(土)・5日(日)・12日(日)・13日(月・祝)
※ 各日10:00熊野神社集合、参加費600円(昼食持参)、雨天中止。
- ▶ お問い合わせ 045-581-0372(東海林)、045-572-1636(齋藤)

京急電鉄

羽田も都心も京急で〇〇〇。 クイズに答えて豪華プレゼントをGET!

羽田空港国際線ターミナル駅開業3周年、羽田空港国内線ターミナル駅開業15周年の感謝を込めて、1,000名様にプレゼントが当たる「京急のおかげさまでキャンペーン!!」クイズを実施中。合言葉は「羽田も都心も京急でピュン」、くりいむしゅーが選んだ豪華賞品をGETするチャンスです。お見逃しなく。

[クイズ] 〇の中に入る文字をお答えください。
羽田も都心も京急で〇〇〇。

- ▶ 期間/～2014年1月31日(金)
- ▶ 下記サイト内の応募フォームよりご応募ください。
<http://keikyu-group.com/cp/haneda15.html>



あきた美彩館

京急沿線あきたフェア あきた冬まつり

秋田県産品ショップ&ダイニング「あきた美彩館」が、今季も冬まつりを開催。地元的美味い食べ物の販売や地酒の振る舞いが行われます。また、犬っこの氷像が出現し、なまはげもやって来ます。秋田ならではの冬の名物をお楽しみください。



- ▶ 2014年1月11日(土)～13日(月)
- ▶ 1月11日(土) 犬っこ氷像設置と制作過程一般公開(展示は13日(月)まで)
- ▶ 数量限定!秋田の地酒振る舞い ほか
- ▶ ウィング高輪WEST-III1階/品川駅から徒歩3分
- ▶ 03-5447-1010

京急電鉄

京急沿線から見える「富士山」写真大募集!

富士山の世界文化遺産登録を記念して、「京急沿線および京急グループ施設から撮影した富士山」の写真で大募集しています。応募作品は京急まちwebで発表させていただくほか、優秀作品はパネル展でも展示し、QUOカードを100名さまにプレゼントします。とっておきの写真をぜひお寄せください。



- ▶ 募集期間/二期(冬に撮影した写真)～2014年2月28日(金)
※ 三期(春に撮影した写真)3月～5月も継続開催予定。
- ▶ 応募方法/デジタルデータと出力見本を「京急沿線から見える富士山写真展」係へ郵送(〒108-8720 日本郵便高輪支店私書箱65号) ※当日消印有効。詳細は京急ご案内センター(03-5789-8686または045-441-0999)、京急まちweb (www.keikyu-ensen.com)へ。

南区邦楽会



第22回 新春邦楽のついで

日本のお正月は邦楽で始まります。おめでたい和の音で、新年を寿ぎませんか？ 演目は「春の海」などのポピュラーな古典、箏曲や尺八、津軽三味線や牡丹獅子の舞踏、特別出演の久良岐太鼓等々。日本の伝統音楽を心ゆくまでお楽しみください。



- ▶ 2014年1月12日(日)13:00開演(12:30開場)
 - ▶ 吉野野市民プラザホール/南太田駅から徒歩7分
 - ▶ チケット前売券1,000円 当日券1,200円
 - ▶ 南区邦楽会事務局045-826-2812(今野)
- 045-823-5524(村松)

よこすか市民会議 (YCC)

YCCゴスペルクワイア 2013クリスマスコンサート

よこすかならではの本物のゴスペルを一緒に歌いませんか？ 今年もYCCゴスペルクワイアに、米海軍横須賀基地内ゴスペルブレイズクワイアが加わって、魂の歌・感動の賛歌を歌い上げます。出演者と客席が一体となって心安らぐひとときをどうぞ。



- ▶ 12月7日(土) 14:30開演~16:30(開場14:00)
- ▶ 横須賀市文化会館 大ホール/横須賀中央駅西口から徒歩10分
- ▶ チケット500円(全席自由席) ローソンほかで販売
- ▶ 090-9965-2284(よこすか市民会議事務局)

横浜市港南区民文化センター ひまわりの郷 ホール

上質なジャズに酔う宵 Xmas Jazz Night

今年も一流のジャズメンが夢のセッションを繰り広げます。クリスマスを彩る本格的ビーバップから、気負わずに聴けるスタンダードなナンバーまで、演奏は高橋知己セクステット、渡辺文男クインテット、チコ本田グループの面々。赤ワインや生ハムなどを用意したスペインバルもオープンします。



高橋知己

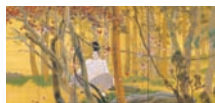
- ▶ 12月21日(土)16:00開演~20:00終演予定(開場15:30)
- ▶ 港南区民文化センター「ひまわりの郷」ホール/ウイング上大岡うえ(4F) ▶ 上大岡駅直結 ▶ チケット3,500円(全席指定)
- ※未就学児入場不可。出入自由(再入場可)。赤ワインor生ハム他一品のサービス付。
- ▶ 045-848-0800(ひまわりの郷)

横浜美術館



「生誕140年記念 下村観山展」開催

日本歴代屈指の筆技で観る人を魅了する下村観山。その生誕140年を記念して、十代の狩野派修行期から円熟を迎えた再興日本美術院時代まで、代表作を含む約120点(会期中展示替えあり)によりご紹介します。



下村観山(小倉山)(右隻)明治42年1909/絹本着色、六曲屏風一双各157.0×333.5cm 横浜美術館蔵 通期展示

- ▶ 12月7日(土)~2014年2月11日(火・祝)10:00~18:00(入館は17:30まで) ▶ 休館/木曜・12月29日(日)~2014年1月3日(金) ▶ みなとみらい線みなとみらい駅3番出口から徒歩3分 ▶ 一般1,200円 大学・高校生800円ほか
- ▶ 045-221-0300 ▶ www.yaf.or.jp/yma

PRESENT

A 南区邦楽会
新春邦楽のついで
ご招待券 10組20名さま

C みうら江戸前倶楽部
だいこん焼酎三浦
3名さま

B 横浜美術館
「生誕140年記念 下村観山展」
ご招待券 5組10名さま



はがきに ①A~C賞のうちご希望の賞品、②郵便番号・住所・電話番号、③氏名・年齢、④本誌の入手場所、⑤今月号で面白かった記事、⑥あなたの駅(京急沿線)の逸品、⑦本誌についての感想をご記入のうえ、ご応募ください。

締め切りは、**12月20日(金) 必着**
※当選者の発表は、賞品の発送をもって代えさせていただきます。

宛先/〒108-0074
港区高輪3-25-23 京急第2ビル3F
(株)京急アドエンタープライズ
「なぎさ」581号 プレゼント係

※次号は2月1日(土)発行予定です



ディズニー映画最新作「プレーンズ」公開記念
 JAL・東京モノレール・京急電鉄
 「大空の夢」プレゼントキャンペーン

クイズ
 チャレンジ

「JAL ボーイング787で行く、
 東京-サンディエゴ線」
 ペア往復航空券が当たる!

キャンペーン期間:2013年12月2日~2014年1月19日



抽選で
 1名様に!

「カズランド」のある
 カリフォルニア ディズニーランド・リゾートへも便利!

キーワード
 ラリー

JAL 羽田空港国内線・東京モノレール・京急電鉄の駅に設置された
 7つのキーワードから、3つ集めて応募すると、「プレーンズ」グッズなど
 素敵な賞品が抽選で当たる。

キャンペーン期間:2013年12月14日~2014年1月19日

合計
 120名様に!

詳しくは www.jal.co.jp/planes/ まで

JAL・東京モノレール・京急電鉄は、映画「プレーンズ」と、
 「夢」を信じて、努力を続ける子どもたちを応援します。

東京モノレール



KEIKYU
 京急電鉄



京急線の時刻や運賃など京急に関するお問い合わせは
 京急ご案内センター (平日7:30~21:00 土日祝日9:00~17:00)
 ※営業時間は変更になる場合がございます。

03-5789-8686 / 045-441-0999
 京急ホームページ www.keikyu.co.jp

KEIKYU
 京急電鉄