

なぎさ

京急のまちマガジン
February 2024 No.643

特集 天空橋駅

羽田イノベーション
シティで
ニッポン再発見



羽田へGO!

横浜に行くときはいつも京急に乗る
最近は大きなトランクを提げて

羽田から海外に行く人たちが増えた
みんな 家族や仲間と

意気揚々と 誇らしげで 自慢げに

私も旅に出たい

面倒くさいしがらみ 全て振り切って

私がいなくても

世界が終わるわけじゃない

メシはコンビニでいくらでも買える

そうだ、旅に出よう

大きなトランク提げて いざ羽田へ

意気揚々と 誇らしげで 自慢げに

見知らぬ国で 新しい自分が待っている

作/ペンネーム・トシトシ



あなたにとっての京急を詩にしてみませんか？

「忘れられないあの日の車内アナウンス」「学生時代に通った、恋人とデートしたあの駅・あのまち」
京急沿線の思い出、お気に入りの電車や駅、車窓の風景など、『なぎさ』に掲載する詩を募集しています。

- 応募方法／はがきか封書、またはEメール下記必要事項をご記入の上、ご応募ください。
①詩とタイトル(詩は300字程度) ②郵便番号、住所 ③氏名(匿名希望の場合はペンネームも) ④年齢 ⑤性別
⑥電話番号、(Eメール応募の場合)メールアドレス ⑦本誌のご感想
- 締め切り／2月19日(月)消印有効
- 応募先／〒220-0011 横浜市西区高島1丁目2番8号 ㈱京急アドエンタープライズ『なぎさ』643号 詩募集係
E-mail: nagisa.hiroba_e37@keikyu-group.jp

※掲載された方には京急オリジナルQUOカード(1,000円分)を進呈します ※作品の掲載発表は冊子の発行をもって代えさせていただきます。
応募作品は返却いたしません。誤字など応募作品に一部加筆・修正させていただく場合があります ※応募作品の使用権は京浜急行電鉄㈱
に帰属します。発表の作品に著作権侵害等が発生した場合、一切の責任は負いかねます

読者プレゼントはWEB応募になりました!

右の二次元コードを読み込んでアンケートに回答して下さった方の中から、
抽選で京急オリジナルQUOカード 1,000円分(20名さま)をプレゼント!

[締め切り] 2月25日(日) 23:59





特集 天空橋駅

羽田イノベーションシティで ニッポン再発見

空港線で羽田空港の一步手前。天空橋駅を出ると、そこは大規模複合施設「羽田イノベーションシティ」。研究者、クリエイター、国内外の観光客が行き交い、先端と文化が交流する街が広がる。



モデル／赤坂由梨
ヘアメイク／宇津木明子



「」で出会っているが、日本の未来に

1931（昭和6）年に開港して以来、日本の近代化や経済成長を支えながら沖合に向かって大きく広がっていった羽田空港。2020年7月、その跡地に羽田イノベーションシティ（以下City）が一部開業。23年11月にグランドオープンした。

Cityは、鹿島建設、京急電鉄など9社が出資する羽田みらい開発と大田区が官民連携で開発した大規模複合施設だ。先端と文化の交流をつくり、「この街で過ごす、すべての人にイノベーションを。」をテーマに掲げる。

「オマタセシマシター！」

かわいい声とともに食事をテーブルに運ぶのは、未来型レストラン「AI-SCAPE（アイ・スケープ）」のソーシャルロボット「Nyokkey（ニョッキー）」。

ころころ変わる表情にこちらも笑顔

になる。「こは、人手不足など

の社会課題をロボットで解決す

る川崎重工のラボでもある。ロ

ボットが人とふれあうことで新





ADVANCED TECHNOLOGY

1～4. AI_SCAPE の店内。「Nyokkey」(2) の由来は、植物がニョキニョキと成長する様子。国産ヒノキの間伐材にすり漆を施したカトラリー (3) は、持ち帰って繰り返し使える。カラフルなショートパススタがかわいい「ポノニア風ミートソース」SET (1,500 円)。5、6. 施設内を走行する自動運転バスは乗車無料。7. ロボットの実証実験は HICity の日常風景。8. 「LUXURY FLIGHT HICity Fighter 店」では、国内初の戦闘機フライトシミュレーターを体験。リアルなコックピットと操縦画面でパイロット気分！ 航空自衛隊出身のアドバイザーが操縦方法をレクチャーしてくれる。



たな課題を見つけ、機能や環境を日々アップデートしている。休日に家族で訪れた子どもたちも、Nyokkey に釘付け。窓の向こうではラボを利用したパートナー企業の研究者が、Nyokkey を散歩させて屋外走行のテストをしている様子も。

「AI_SCAPE は、訪れる人がロボットに興味を持ち、人とロボットが仲良く暮らせる未来をイメージしてもらえる場にもなっています」と話すのは、川崎重工の合田一喜さん。

コロンとしたフォルムの小さなバスは、自動運転で HICity 内を走行中。21 年からは羽田空港第 3 ターミナルまでの公道でも試験走行しているという。羽田エリアを自動運転バスが行き交う未来はすぐそこだ。

HICity では、日本の未来のための研究と実験がいたるところで繰り広げられている。今年 2 月末に開業する企業参画型のコワーキングスペース「Terminal.0 HANEDA」では、日本空港ビルデングが中心となって、スタートアップ企業やものづくり技術を持った中小企業、大手企業とともに、羽田空港の課題解決に取り組む研究が展開される予定だという。

HICity 2宿る羽田スプリット

メインストリート「イノベーションコリドー」を歩くと、クロマツ、エドヒガン、オオシマザクラなどが枯山水庭園の配植をモチーフに植栽され、花札のような絵柄と現代アートを掛け合わせた花灯籠も配置されている。夕暮れときには、その明かりで幻想的な雰囲気。HICityには、日本文化を感じられる仕掛けもたくさんある。

羽田空港から飛び立つ飛行機が間近で見られる「足湯スカイデッキ」は、大田区の銭湯文化にインスパイアされたもの。旅行中らしき海外の人が湯につかりながら

おしゃべりしたり、地元の人たちがウォーキング中に立ち寄り寄ったりする憩いの場にもなっている。

その向かいにある一年中稼働のライブハウス「Zapp Haneda」前では、観客たちがワクワクしながら開場を待っている。

日本文化を感じるのに、グルメも欠かせない。「GURUNAVI FOODHALL WYE(ワイ) 天空橋」では、日本各地のソウルフードに舌鼓。「とんかつ檣」^{あむら}は、大田区蒲田の名店で、ここで働く人のエネルギー源でもあるようだ。

「23年の8月には夏祭りを開催しました。やぐらをつくったり、DJを招いてディス

コのような雰囲気をつくったり。なんでもやってみよう！の精神で、日本文化を発信していきたい」と語るのは、羽田みらい開発の代表企業、鹿島建設の吹野由季さん。「インバウンドも回復してきた今、トランジットを利用した来訪増加も期待したいですね」と同社の元山雅仁さんが続ける。

国内外の人の交流によってもたらされるさまざまな価値観を受け入れ、発信する力を醸成してきた羽田。HICityに宿るのは、そんな羽田スピリット。先端技術と日本文化がぎゅっと詰まった街は、訪れるたびに新しい発見がありそうだ。

CULTURE

1.「アーティストビレッジ」には、漁師町から空港の街へと変化し、多様な分野が混ざり合うこの地を象徴する遊具「空と海のあいだ」がある。2、3.「イノベーションコリドー」の松と花灯籠。4. 蒲田で創業「とんかつ檣」の「特コースかつ定食」(2,000円)。甘く柔らかい健康優良豚の林 SPF を塩やソースで。5.「羽田SPORTS STATION & Cafe」でひと休み。酸味と濃厚な甘さのあるゲインヤ種で入れたコーヒーが飲める。6.「GURUNAVI FOODHALL WYE 天空橋」では、「まいさん生沖縄そば」(1,380円)を。7. 国内外の人に人気の「足湯スカイデッキ」。

また来るね！

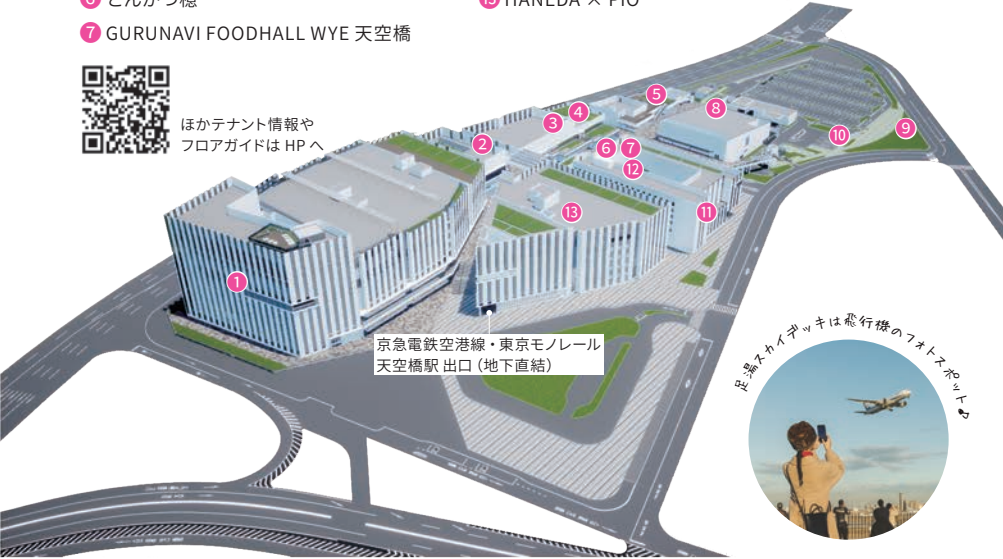




- ① 藤田医科大学東京 先端医療研究センター
- ② terminal.0 HANEDA
- ③ 羽田 SPORTS STATION & Cafe
- ④ AI_SCAPE
- ⑤ 足湯スカイデッキ
- ⑥ とんかつ樓
- ⑦ GURUNAVI FOODHALL WYE 天空橋
- ⑧ Zepp Haneda (TOKYO)
- ⑨ アーティストビレッジ
- ⑩ 自動運転バス
- ⑪ 京急 EX イン 羽田イノベーションシティ
- ⑫ LUXURY FLIGHT HiCity Fighter 店
- ⑬ HANEDA × PiO



ほかテナント情報や
フロアガイドは HP へ



おさらい INFO
情報をチェックしておでかけ♪



① 藤田医科大学東京
先端医療研究センター
再生医療からがんゲノム医療まで、日本の技術を生かした先端医療を提供。多言語通訳を備え、海外からの医療ツーリズムにも対応。

🌐 <https://haneda.fujita-hu.ac.jp>



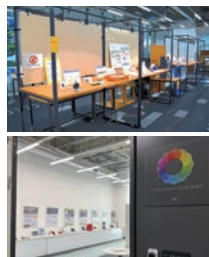
⑧ Zepp Haneda(TOKYO)
スタンディング時は Zepp ホール国内最大級の約 3,000 人を収容する。ライブのほか e スポーツイベントなどにも対応。空港からの好アクセスで国内外からファンが集う。

🌐 <https://www.zepp.co.jp/hall/haneda>



⑪ 京急 EX イン
羽田イノベーションシティ
大浴場でゆったりくつろげる全 259 室のホテル。羽田空港行き無料シャトルバスを運行しているので、早朝利用の際にも便利。

🌐 <https://www.keikyu-exinn.co.jp/hotel/innovation-city>

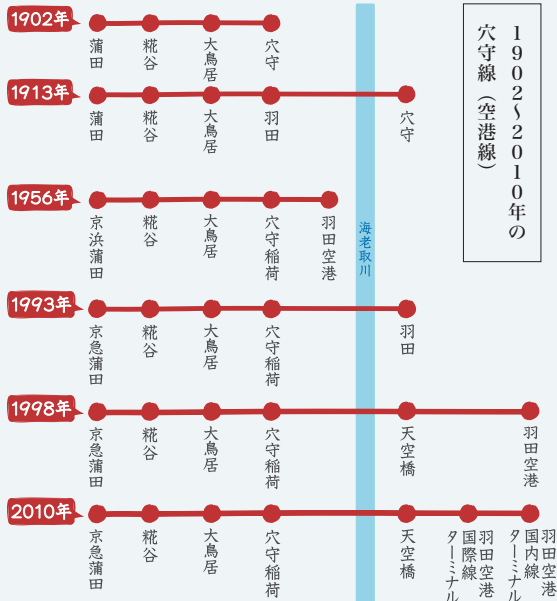


⑬ HANEDA × PiO
大田区のものづくり技術や国内外の企業、研究機関、スタートアップなどが集積。入場無料の展示エリアのほかイベントやコワーキングに使える交流空間「PiO PARK」とテナント入居ゾーンがある。

🌐 <https://haneda-pio.com>

株式会社ニフコ@ K207

1902～2010年の
穴守線（空港線）



上／空港線の原点となった穴守稲荷神社。（出典：国立国会図書館ウェブサイト <https://dl.ndl.go.jp/pid/763843>）。下／1993年に開業。2度目の海老取川越えをした羽田駅（現・天空橋駅）。

複雑な空港線の歴史。羽田空港国際線ターミナル駅、国内線ターミナル駅の名前は、2020年にそれぞれ羽田空港第3ターミナル駅、第1・第2ターミナル駅に。

京急電鉄の謎 47 海老取川を越えて

京

急電鉄が羽田に向かう空港線を
開通したのは、1902（明治

35）年のこと。当時は穴守線といい、羽田にある穴守稲荷神社への参拝客や付近の海水浴客、観光客らを運ぶのに活躍した。神社の一带は、鉱泉が出たことから温泉旅館や料亭が栄えた観光スポットでもあったのだ。

以後、参詣路線から空港路線へと歩んでいくのだが、その歴史を語るには、空港そばの海老取川が欠かせない。

空港線は穴守線時代を含めて、2度、海老取川を渡っている。1度目は、1913（大正2）年に穴守線が800mほど東のほうへ延伸したとき。これによって穴守駅は穴守稲荷神社の門前の駅となり、参拝客の乗車が増えたという。

1931（昭和6）年には、いよいよ羽田空港の前身である東京飛行場

が登場。しかし1945（昭和20）年の敗戦後、空港はGHQに接収され、付近には空港拡張のための立ち退き命令が出された。その際、穴守稲荷神社や周辺住民約3,000人、そして穴守線は48時間以内に海老取川の西岸手前まで退去させられた。

空港が返還されたのは1952（昭和27）年。京急はその4年後に海老取川の手前に「初代」羽田空港駅を開業した。1963（昭和38）年には空港線に改称し、待つこと30年。「東京国際空港整備基本計画」によって決定された空港線の延伸工事が行われ、1993（平成5）年、空港線延伸第一期工事の完成で、約50年ぶりに2度目の海老取川越えを果たしたのだった。

羽田空港に乗り入れた「新」羽田空港駅が開業したのは、京急電鉄が100周年を迎えた1998（平成10）年11月18日。開業6年目には駅の利用客が1億人を突破。現在、京急では品川駅から羽田空港（羽田空港第1・第2ターミナル駅）まで約14分で到着するようになった。

いま、見えてくる 京急沿線の未来

File.47

人の流れでつくる
平和島の新しい景色

京急電鉄



「暮らしたい、働きたい、訪れたい」と思われるまちづくりを——。京急

電鉄は、沿線の5つの地域でその地の個性豊かな環境の魅力を引き出し、アピールするエリアマネジメントを推進している。現在、2020年にスタートした三浦エリアを皮切りに、22年には大田区と横浜、翌年には川崎と金沢区エリアにて、その地ならではのプロジェクトを展開中だ。

大田区エリアの中心となっているのは、平和島駅。「駅から変わる、もっと便利で住みたいまちへ」をコンセプトに、駅の高架下と隣接する社有地を活用したプロジェ

クトが進行している。

平和島は、羽田、品川、横浜を結ぶトライアングルの真ん中に位置し、国内外へのアクセスが良好な立地。駅のそばには歴史ある商店街があり、少し歩けば、自然豊かな平和の森公園、東京港野鳥公園もある。22年のダイヤ改正で特急の本数が増えたことから、日中に停車する電車の本数は1時間に6本から12本と大幅に増加した。

暮らしやすい環境がある一方、駅が高架化したのは約50年前。開発のポテンシャルを持った街でもある。プロジェクトでは、駅の改札口が新設され、袋小路になっている駅周辺に新しい動線ができ、駅周辺の回遊性の向上が見込まれる。鉄道本部の千本木武さんは、「既存駅に改札口を新設することはめずらしいのですが、近年では羽田イノベーションシティのオープンにあわせて、天空橋駅に新しい改札を設置しました」と、沿線の好事例を紹介。

22年8月には、駅のそばに地域交流拠点が登場した。ここは、マルシェやイベントなどに使える交流スペース、ミーティングルームにもパーティー会場にもなるタイニーハウス（小さな家）、シェアサイクルやEVSクーターのポートなどが設置されたひろば。不定期にフードトラックも出店し、にぎわいと新しい風景を生み出している。

新しい価値共創室の佐々木忠弘さんは、「ひろばは実証実験の場。さまざまな企画を通じて、今後の平和島に必要な機能を検証しています」と言う。「さかんに活用されているひろばの地域情報掲示板からは、地域情報ハブの有用性をキャッチ。シェアサイクルとEVSクーターは大田区トップクラスの利用率があり、交通結節点としてのニーズが見えてきました」

26年には、住居と商業を一体とした複合施設が竣工予定。

街に息づく人びとの声や希望に、京急電鉄が培ってきたまちづくりの知恵と経験。これらを融合させながら、平和島は、未来に向かって進化中。



HEIWAJIMA タイニーハウス

1時間単位で利用できるタイニーハウスは仕事の打ち合わせや友人との集まりなどに活躍（全日 7:00～22:00）



駅前 モビリティステーション

電動アシスト付きのシェアサイクルとEVスクーターのポート（全日 24時間）



2022年～ 地域交流拠点平和島駅前ひろば

2022年8月オープン。開発予定地を暫定活用中。※各カッコ内は利用可能時間



フードトラック

フードトラックでひろばがカフェに。軽食やスイーツが不定期に登場（全日 11:00～20:00）

京急電鉄では、上図の5つのエリアで、地域事業者、住民、自治体、教育機関などと連携したエリアマネジメントを推進中。

2026年～ 平和島駅周辺開発イメージ図

2026年には、商業住宅一体の複合施設が竣工予定。駅には、施設に直結した改札口が新設。利便性と回遊性が向上することで、新たなにぎわいが期待される。



キンクメ A 金糸

1871(明治4)年創業、豊洲市場の老舗水産仲卸が手がける食事処。新鮮なアジをサツと揚げた生アジフライは、帰国した人から「いちばんに食べたい!」と言われる逸品。

羽田空港→
第3ターミナル

☎03-5579-7757 📍フロア 2F
🕒10:00~21:00(LO 20:30)
🍽️生アジフライ定食 2,500円

店頭でさばかれるアジ。
脂の乗りをみながら
揚げ具合が調整される。



ホテル ヴィラフォンテーヌ
プレミアノ
グランド 羽田空港

エレベーターで
12Fへ



薬味やソースはお好みで。
タルタルソースはいぶりがっこ入りで
食感も楽しい。

B 泉天空の湯 羽田空港

地下約1,500mの源泉から湧く天然温泉。保温と保湿性のあるナトリウム塩化物強塩温泉で、湯上がりの肌はぼかぼかしっとり。展望温泉からの眺めやサウナ、岩盤浴で心身共にリラックスを。日の出を目当てに来る人もいる。

☎03-6459-9770 (ヴィラフォンテーヌ グランド 羽田空港)
📍フロア12F 🕒24時間 ※清掃時間(10:00~12:30)は浴場利用不可 🍽️大人(中学生以上)4,800円ほか ※深夜料金あり



ひと駅ごとに行きたいまち

京急線 普通電車の旅

72.5分をぐるりと
まわって再出発!

2nd Season / vol.12



羽田空港第3ターミナル駅
羽田エアポートガーデン編

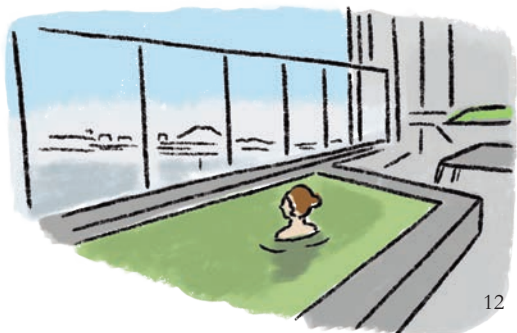
国際線ターミナルの新しい羽

羽田空港第3ターミナルに直結した複合施設「羽田エアポートガーデン」。日本の旅を最後まで楽しめるようにという思いで軒を連ねた約80店舗が、日本の伝統や暮らしを発信。ホテルや温泉もあるので、搭乗前後だけでなく一日中、楽しめます!

このエリアのおもしろ ポイント 5

- 1 駅窓口では「ありがとう」1割「Thank you」9割
- 2 ターミナルからの通路はまるで江戸時代の街並み
- 3 「おもてなしセンター」は4カ国語で対応
- 4 泉天空の湯は羽田エリア内で管制塔に次ぐ高さ
- 5 東京国立博物館公認アイテムはこちらが初出店

晴れた日は、女湯「富士見の湯」から富士山が見えるよ。





店員さんがみつくり、
シークレットセットなど、
文具セットが買える。
国内初の自販機もある。

ココヨドアーズ E KOKUYODOORS

ココヨ直営店には、定番文具のほか箱の開封に便利な2Wayハサミ「ハコアケ」など、便利でユニークなアイテムが750種類ほど並び、世界に誇れる日本品質の文具を体感しよう。

☎03-6459-9990 📍フロア2F 🕒10:00~20:00
🍷超撥水(はっすい)風呂敷 3,300円、測量野帳 550円、マスキングテープ 330円、鉛筆シャープ 0.7mm 330円(すべて限定アイテム)、シークレットセット 2,000円(自販機販売)ほか



日本、文具、旅を
彷彿とさせるデザインの
限定アイテムも。

最中お吸い物は
東京国立博物館
公認シリーズのひとつ。



トビ・ビト スイーツ トウキョウ

D TOBI・BITO SWEETS TOKYO

香川の志満秀がつくった海老煎餅「旅の招きネコ」や福岡の林久右衛門商店による最中お吸い物など、全国のご当地品や羽田限定コラボ品の手土産がずらり！選ぶ楽しさも味わいたい。

☎03-6459-9907 📍フロア2F 🕒10:00~20:00
🍷旅の招きネコ 1,296円、東京国立博物館 久右衛門(博多) 神奈川沖浪裏 お吸物詰合せ(2食入) 1,080円



羽田空港
第3ターミナル駅
藤江 俊 さん

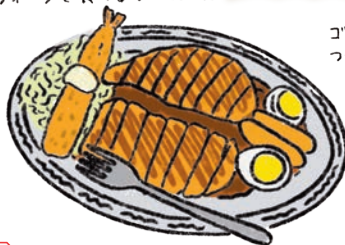
国内外の旅気分が味わえる
唯一無二の駅です！

海外のお客さまが多く利用されるので、京急線の駅の中でもっとも「Thank you」が行き交っているのではないのでしょうか。羽田エアポートガーデンのおすすめは、全国の人気グルメが集結した「ハネダフードセレクション」。ぜひ旅気分であぐらみてみてください。



「旅の招きネコ」は
チーズクリーム入り。

濃厚なルーとトッピングが
特徴の金沢カレーは
フォークで食べるのが流儀。



ゴ-ゴ-カレーの源、創業者の師匠が
つくるターバンカレー。



C カレーは日本の国民食

55時間かけて55の工程でつくられる金沢発祥の「ゴ-ゴ-カレー」が食べられる。飽きない味わいでお客さんはたちまちリピーターに。店頭に並び日本各地のレトルトカレーはお土産にもぴったり。

☎03-6459-9955 📍フロア1F 🕒11:00~15:00, 17:00~22:00(LO21:00)、土・日・祝日は11:00~22:00(LO21:00) 🍷メジャーカレー(M) 1,500円、ターバンカレー(レトルト) 500円

※施設・店舗の営業時間は変更になる場合がございます。
来館の際はHPにて最新情報をご確認ください



羽田空港
第1・第2ターミナル駅
日本各地の味わい、
勢ぞろい

羽田産直館

上/羽田産直館は第1ターミナル2Fマーケットプレイス内に位置。右/イトインコーナーのメニューは16種。「ふるさと自慢のおにぎり御膳」(1,200円)。自治体のイベントによって、おにぎりの具がその地の食材になることも。グラスは「ワンコイン酒BAR」(3杯500円)。ピックアップされた18種のうちお好みの日本酒やワインを試せる。



ギフト仕様のお土産だけでなく、空港地元逸品である大田区海苔や川崎市の名物キムチのほか、静岡県人に愛されている「トリイソース」や九州で人気の「ヨーグルツペ」など、知る人ぞ知るご当地自慢の食品も並び、定期的に入れ替わる。ときには羽田ならではのネットワークで届く地方のとれたて野菜や果物も購入できる。足を運ぶたびに各地の「推し」が見つかる羽田産直館。日本の季節や地方の旬を味わいに行ってみよう。

2023年12月、羽田空港第1ターミナルに「羽田産直館」がオープンした。全国の名産品などが約600種類集まり、食事やお酒、スイーツも楽しめる。「羽田産直館は、首都圏と日本全国をつなぎ、地域の魅力を発信していく場として誕生しました」と話すのは、日本空港ビルデングの武谷明さんと高瀬沙耶香さん。「自治体のPRコーナーも設置しています。オープンキッチンやイトインコーナーでは、その地域にちなんだメニューをお試しいただけることもありますよ」。

羽田産直館 / ☎03-3747-0727 ①羽田空港第1ターミナル2Fマーケットプレイス ②7:00~20:00(イトインコーナー L019:30)

路線図

- 特集紹介エリア ▶ P3-8
- 京急沿線の未来紹介エリア ▶ P10-11
- 普通電車の旅紹介 ▶ P12-13
- この店、あのひと紹介 ▶ P14



京急電鉄ほか

**三浦海岸でひとあし早い、春を感じませんか？
「三浦海岸河津桜 2024 キャンペーン」**



「第20回三浦海岸桜まつり」の開催にあわせ、京急電鉄もキャンペーンを実施！ 平日限定で「みさきまぐるきっぷ」「三浦半島まるごときっぷ」を使ってミッションをクリアすると京急オリジナルデザインハイチュウがもらえる「京急 Photo ミッション」や、期間中どなたでも参加可能な「デジタルスタンプラリー」などを開催します。

■開催期間 / 2月5日(月)～3月3日(日) ■詳細 / <https://www.keikyu.co.jp> ■お問い合わせ / 03-5789-8686 または 045-225-9696 (京急ご案内センター)

京急百貨店

バレンタイン 2024 メルシーショコラ



『ジャン=ポール・エヴァン』や『ピエール マルコリーニ』など人気の海外ショコラティエに加え、『トシ・ヨロイツカ』や『モンサンクレール』

といった国内ショコラティエも登場！ また、ソフトクリームやアップルパイ、モンブランなどおすすめのスイーツコーナーもあります。

■開催期間 / 2月3日(土)～14日(水)18:00まで ■会場 / 7階催事場(京急線上大岡駅直結) ■詳細 / <https://www.keikyu-depart.com> ■お問い合わせ / 045-848-1111 (代表)

京急電鉄ほか

**金沢区並木エリアの価値向上を目指す
地域情報サイト「KYONAMI」がオープン！**



金沢区並木エリアに誕生する新築分譲マンション「プライムパークス横浜並木 ザ・レジデンス」の事業者と同エリアでエリアマネジメント活動をしている「あしたタウン」が協力して、並木エリアでの生活がイメージしやすくなるような情報サイトを公開しました。詳細は URL をご確認ください。

■詳細 / <https://kyou-nami.jp>

京急電鉄

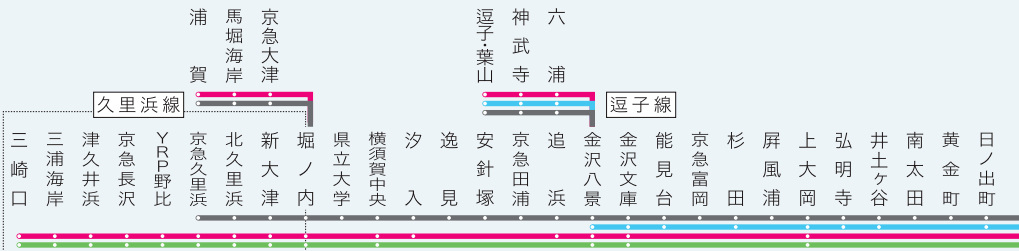
「鉄道乗車ポイント準備キャンペーン」を開催中！



鉄道乗車ポイントサービスの開始に先立ち、「鉄道乗車ポイント準備キャンペーン」を開催しています。京急プレミアポイント web マイページに PASMO を新規登録することで、もれなく 500 ポイントを

進呈します。詳細は特設ページをご確認ください。

■開催期間 / 開催中～4月4日(木)
■詳細 / <https://www.keikyu-point.jp/contents/Janrelease/index.html#campaign>



京急沿線マガジン「なぎさ」バックナンバーは、京急電鉄公式サイト「KEIKYU WEB」
でお楽しみください。

www.keikyu.co.jp



次号は、2024年4月1日(月) 発行予定です

なぎさ No.643

なぎさ643号 2024年2月1日発行
発行/京急東行電機株式会社 〒220-8625 横浜西区高島1丁目2番8号
編集/株式会社京急フエントナーライズ 印刷/山陽印刷株式会社

表紙/羽田インベシヨウソツチ
電話/03-5789-8686 / 045-225-9696

Welcome, PRIME.

Beautiful 509 Story

PRIME PARKS

Yokohama Namiki
横浜並木
THE RESIDENCE

新発表



外観完成予想図

予定販売価格 **3LDK 68.67㎡ 4,100万円台** (東敷地/100万円単位)

7棟 構成全 **509** 邸の大規模レジデンス | **10** ゲストルーム/ランドリー/ワークスペースなどを超える多彩な共用設備

「幸浦」駅 **徒歩4分**
金沢シーサイドライン
東敷地:約285m
西敷地:約400m

イオン **徒歩3分**
金沢シーサイド店
東敷地:約200m
西敷地:約180m

コストコ **徒歩9分**
ホールセール
金沢シーサイド倉庫店
東敷地:約700m
西敷地:約720m

エントリー
受付開始

公式HPはこちら



※掲載の完成予想図は計画段階の図面を基に描き起こしたもので形状・色等は実際と異なります。外観の細部、設備機器、配管類等は一部省略または簡略化しております。また、植栽については特定の季節の状況を表現したのではなく、竣工時には完成予想図程度には成長しております。

□「プライムパークス横浜並木ザレジデンス」全体概要(東敷地)●所在地/神奈川県横浜市金沢区並木三丁目1-1(地番)●交通/シーサイドライン「幸浦」駅徒歩4分●総戸数/199戸●敷地面積/7,139.95㎡●建築面積/3,146.39㎡●延べ床面積/15,125.58㎡●用途地域・地区/第一種住居地域、準防火地域、第4種高度地区●構造・規模/鉄筋コンクリート造地上7階建●建ぺい率・容積率/60%/200%●建築確認番号/第UHCEC建確R050333号(令和5年8月31日)●分譲後の権利形態/敷地・専有面積割合による所有権の共有、建物・専有部分は区分所有権、共用部分は専有面積割合による所有権の共有●管理形態/区分所有者全員で管理組合を結成し管理会社に委託●エレベーター/9人乗り4基●駐車場/102台(機械式100台、平置1台、身障者用平置1台)、使用料/未定●自転車置場/300台(上下固定2段式260台、子乗せスライド式40台)、使用料/未定●バイク置場/14台(大型3台、小型11台)、使用料/未定●建物竣工予定時期/2025年2月下旬●入居開始予定時期/2025年3月下旬(西敷地)●所在地/神奈川県横浜市金沢区並木三丁目2-1他(地番)●交通/シーサイドライン「幸浦」駅徒歩5分●総戸数/310戸●敷地面積/11,271.52㎡●建築面積/4,977.87㎡●延べ床面積/24,768.23㎡●用途地域・地区/第一種住居地域、準防火地域、第4種高度地区●構造・規模/鉄筋コンクリート造地上7階建●建ぺい率・容積率/60%/200%●建築確認番号/第UHCEC建確R050342号(令和5年9月12日)●分譲後の権利形態/敷地・専有面積割合による所有権の共有、建物・専有部分は区分所有権、共用部分は専有面積割合による所有権の共有●管理形態/区分所有者全員で管理組合を結成し管理会社に委託●エレベーター/9人乗り4基●駐車場/156台(機械式98台(カーシェア用2台含む)、平置57台、身障者用平置1台)、使用料/未定●自転車置場/465台(上下固定2段式402台、子乗せスライド式63台)、使用料/未定●バイク置場/33台(大型12台、小型21台)、使用料/未定●建物竣工予定時期/2025年4月下旬●入居開始予定時期/2025年5月下旬□第1期予告概要(東敷地)●予定販売戸数/40戸●間取り/2LDK~4LDK●専有面積/58.86㎡~81.44㎡●バルコニー面積/10.80㎡~13.00㎡●室外機置場面積/2.13㎡●テラス面積/12.00㎡~13.00㎡●専用庭面積/18.31㎡~36.59㎡●予定販売価格/3,700万円台~6,800万円台●予定最多販売価格/4,500万円台●4,900万円台●管理費等/未定●販売予定時期/2024年4月下旬※上記概要は、2024年1月17日現在のものです。●予定販売価格・専有面積・バルコニー面積等は第一期供給予定の40戸についてのものです。(西敷地)●販売戸数/未定●間取り/2LDK~4LDK●専有面積/55.62㎡~89.30㎡●バルコニー面積/10.10㎡~24.08㎡●ルーフトバルコニー面積/22.55㎡~35.61㎡●室外機置場面積/1.12㎡~4.76㎡●テラス面積/10.50㎡~17.00㎡●専用庭面積/15.51㎡~23.15㎡●販売価格/未定●管理費等/未定●販売予定時期/2024年4月下旬※上記概要は、2024年1月17日現在のものです。●予定販売価格・専有面積・バルコニー面積等は第一期供給予定の西敷地全住戸(310戸)についてのものです。□共通概要●売主/京急東行電機株式会社 〒220-8625 神奈川県横浜市西区高島1丁目2番8号 神奈川県知事(1)第30712号(一社)不動産協会会員(公社)首都圏不動産公正取引協議会加盟 京急不動産株式会社 〒220-0011 神奈川県横浜市西区高島1丁目2番8号 国土交通大臣(15)第902号(一社)不動産協会会員(公社)首都圏不動産公正取引協議会加盟(一社)不動産流通経営協会会員、相鉄不動産株式会社 〒220-0004 神奈川県横浜市西区北幸2丁目19番14号 国土交通大臣(3)第7949号(一社)不動産協会会員(公社)首都圏不動産公正取引協議会加盟、総合会社所株式会社 〒105-0014 東京都港区芝2-31-19 国土交通大臣(5)第6814号(一社)不動産協会会員(公社)首都圏不動産公正取引協議会加盟●販売提携(代理)/京急不動産株式会社、株式会社長谷工アベース 〒105-8545 東京都港区芝二丁目H6番1号 国土交通大臣(11)第3175号(一社)不動産協会会員(一社)不動産流通経営協会加盟(公社)首都圏不動産公正取引協議会加盟●設計・監理・施工/株式会社長谷工コーポレーション●管理会社/株式会社京急リゾ(予定) 当予告広告以降に行う本広告において販売戸数をお知らせいたします。最新の情報は公式ホームページをご覧ください。(https://www.prime-keikyujy.jp/p/namiki/)

予告 本広告を行い取引を開始するまでは契約または
広告 予約の申込は一切応じられません。また、
申込の順位の確保に関する措置は講じられません。
販売開始予定時期/2024年4月下旬



京急線の時刻や運賃など京急に関するお問い合わせは
京急ご案内センター (受付時間)9:00~17:00 年末年始は休業

※営業時間は変更となる場合がございます。

03-5789-8686 / 045-225-9696

京急ホームページ www.keikyu.co.jp

KEIKYU

京急電鉄