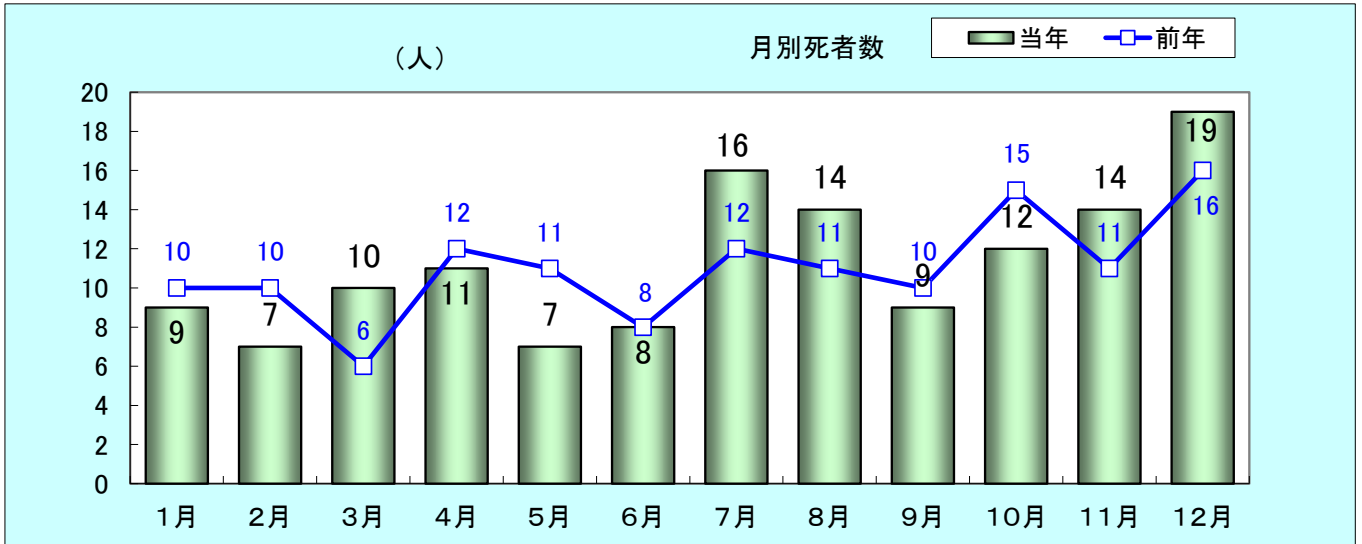


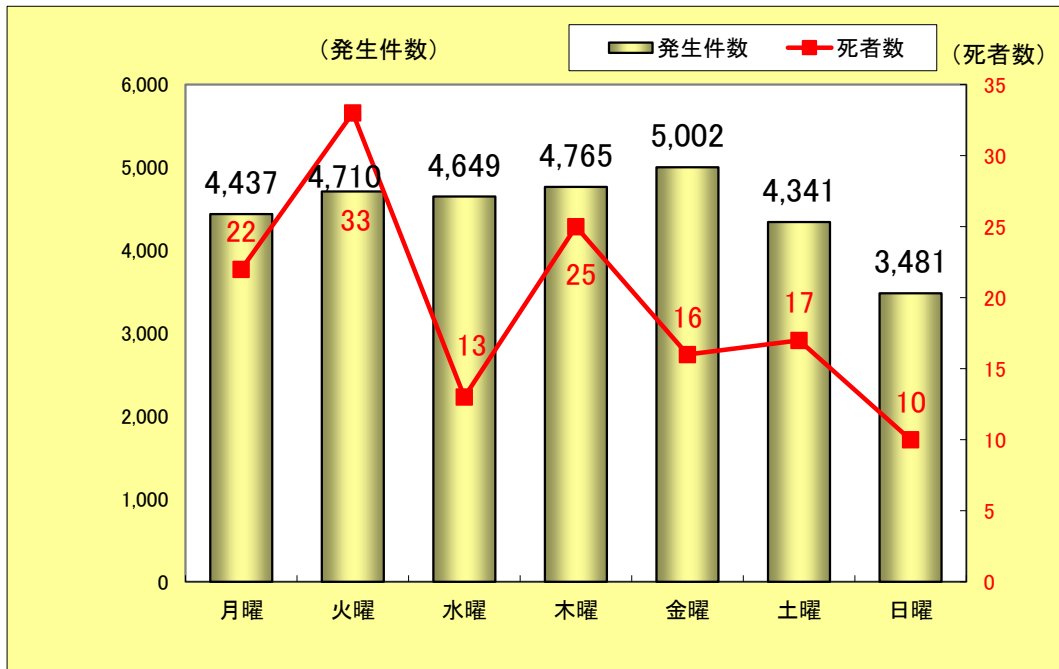
## 東京都内の交通人身事故発生状況(令和5年中)

月別発生状況 (令和5年中)



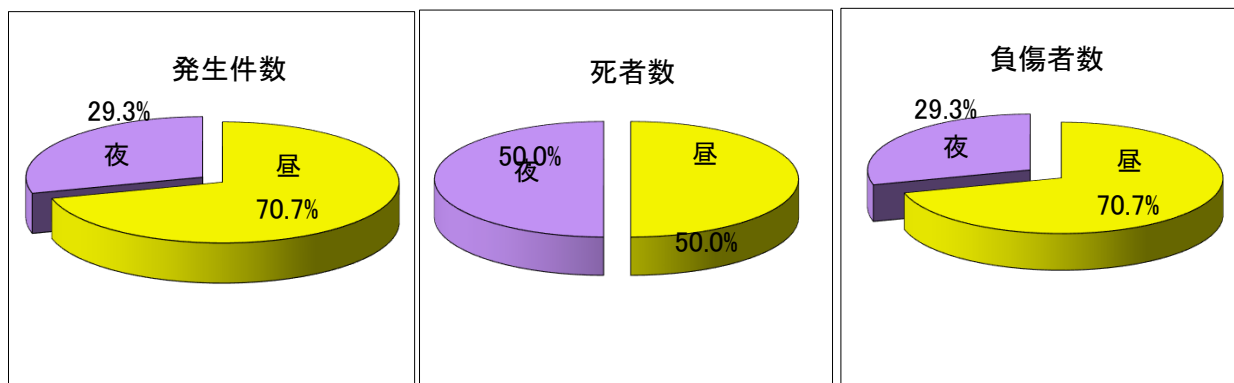
区分	1月	2月	3月	4月	5月	6月	7月	8月	9月	10月	11月	12月	合計	
令和5年	発生件数	2,293	2,153	2,611	2,501	2,518	2,737	2,788	2,587	2,563	2,947	2,771	2,916	31,385
	死者数	9	7	10	11	7	8	16	14	9	12	14	19	136
	負傷者数	2,534	2,428	2,912	2,807	2,791	3,037	3,100	2,878	2,828	3,291	3,084	3,180	34,870
令和4年	発生件数	2,470	2,042	2,473	2,487	2,526	2,597	2,656	2,255	2,530	2,624	2,698	2,812	30,170
	死者数	10	10	6	12	11	8	12	11	10	15	11	16	132
	負傷者数	2,710	2,216	2,728	2,751	2,805	2,845	2,986	2,535	2,801	2,858	3,031	3,163	33,429
前年比	発生件数	-177	+111	+138	+14	-8	+140	+132	+332	+33	+323	+73	+104	+1,215
	死者数	-1	-3	+4	-1	-4	±0	+4	+3	-1	-3	+3	+3	+4
	負傷者数	-176	+212	+184	+56	-14	+192	+114	+343	+27	+433	+53	+17	+1,441

曜日別発生状況（令和5年中）



区分		月曜	火曜	水曜	木曜	金曜	土曜	日曜	合計
令和5年	発生件数	4,437	4,710	4,649	4,765	5,002	4,341	3,481	31,385
	死者数	22	33	13	25	16	17	10	136
	負傷者数	4,941	5,108	5,092	5,219	5,556	4,969	3,985	34,870
前年比	発生件数	-12	+227	+262	+302	+174	-87	+349	+1,215
	死者数	-1	+13	-8	+11	-4	-4	-3	+4
	負傷者数	+73	+193	+298	+275	+253	-40	+389	+1,441

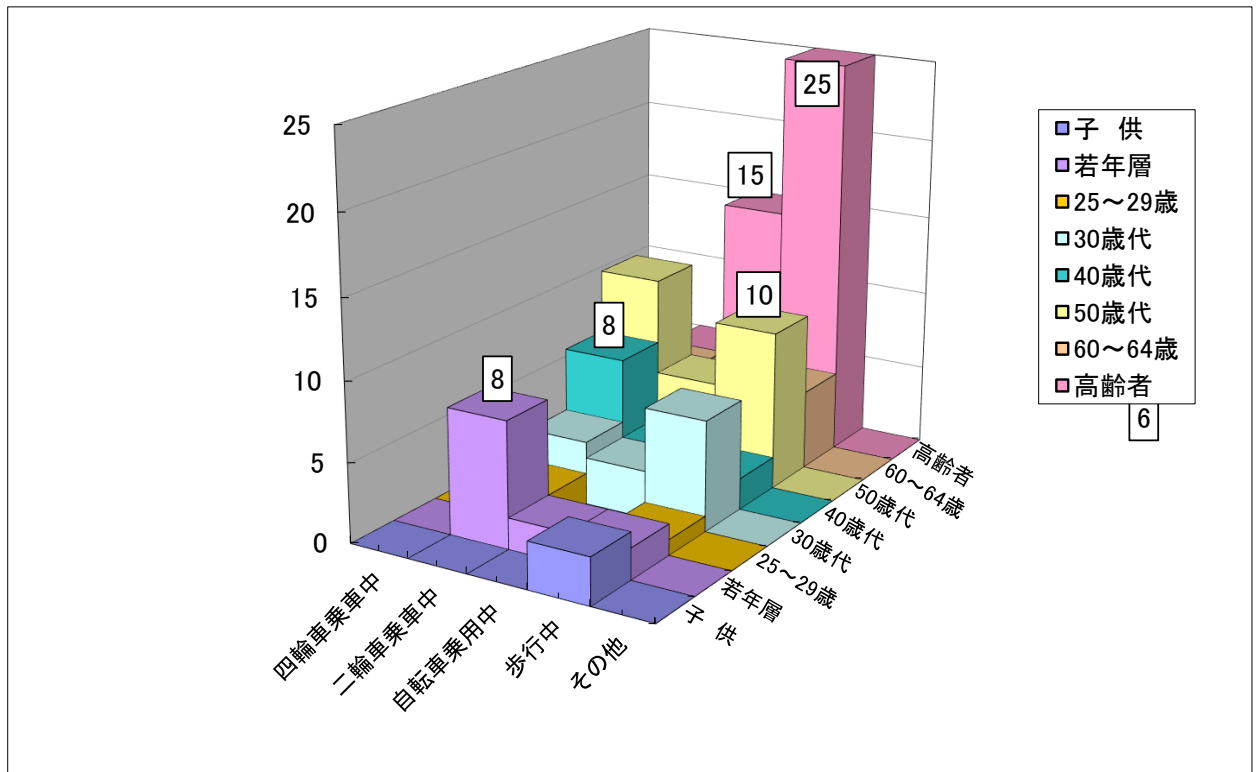
昼夜別発生状況（令和5年中）



区分	令和5年			前年比		
	発生件数	死者数	負傷者数	発生件数	死者数	負傷者数
昼	22,185	68	24,652	+797	±0	+1,017
夜	9,200	68	10,218	+418	+4	+424

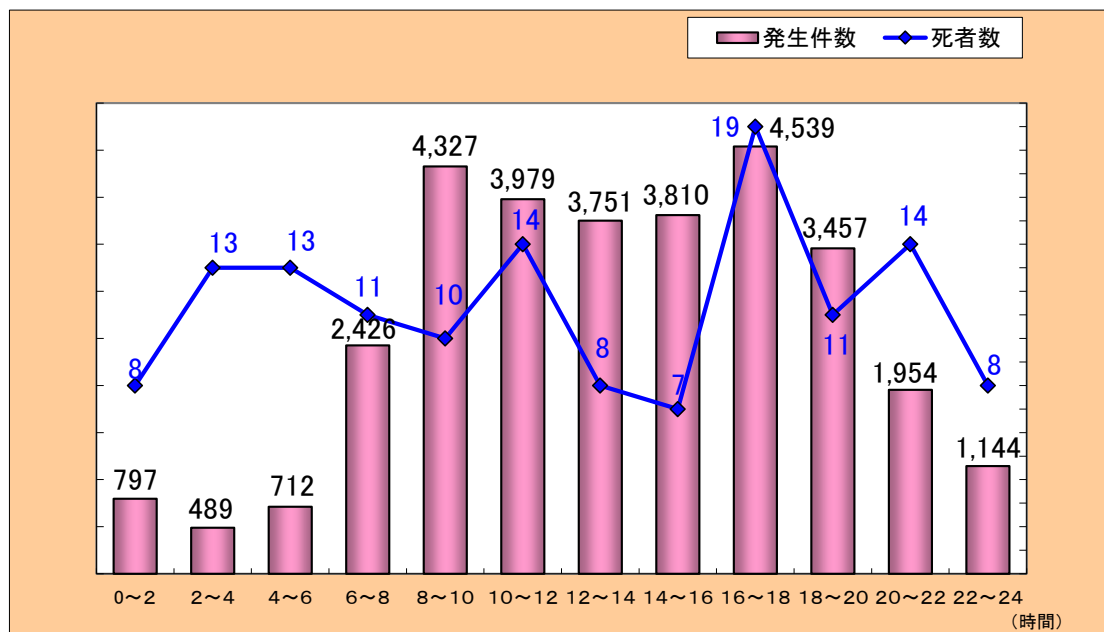
※ 日の出から日没までを”昼”、日没から日の出までを”夜”とした集計である。

年齢層別状態別死者数（令和5年中）



区分	子供			若年層			25 ～ 29 歳	30 歳 代	40 歳 代	50 歳 代	60 ～ 64 歳	高齢者	計	増減数
	幼 児	小 学 生	中 学 生	高 校 生	中卒 ～ 19歳	20 ～ 24歳								
歩行中		3				2	1	7	2	10	5	25	55	+5
四輪車	運転中								1	1	1	1	4	-4
	同乗中											1	1	-2
自転車	運転中				2	5	2	4	7	9	5	3	37	+4
	同乗中				1								1	+1
原付	運転中								1	3		2	6	-1
	同乗中													±0
自転車	乗用中					1		3	3	6	3	15	31	+1
	同乗中					1							1	+1
特殊車	運転中													-1
	同乗中													±0
その他														±0
合計		3		1	2	9	3	14	14	29	14	47	136	
増減数	±0	+3	-1	+1	±0	+3	-7	+1	-1	+4	+8	-7		+4

時間帯別発生状況（令和5年中）



区 分	令和5年			前年比		
	発生件数	死者数	負傷者数	発生件数	死者数	負傷者数
00 ~ 02時	797	8	885	+100	-1	+86
02 ~ 04時	489	13	559	+11	±0	+20
04 ~ 06時	712	13	793	+64	+2	+64
06 ~ 08時	2,426	11	2,706	+151	-4	+193
08 ~ 10時	4,327	10	4,780	+212	±0	+249
10 ~ 12時	3,979	14	4,383	-10	+5	+52
12 ~ 14時	3,751	8	4,152	+89	-5	+87
14 ~ 16時	3,810	7	4,281	+41	-4	+61
16 ~ 18時	4,539	19	5,072	+382	+10	+448
18 ~ 20時	3,457	11	3,809	+14	-1	+24
20 ~ 22時	1,954	14	2,153	+101	+3	+94
22 ~ 24時	1,144	8	1,297	+60	-1	+63
合 計	31,385	136	34,870	+1,215	+4	+1,441