



〈軽井沢バイパス方面から〉

A 南ヶ丘入口の信号を曲がり、線路を越える。



〈国道18号線方面から〉

B 南ヶ丘の標識(番号立札⑬)のところに入り、約1km進む。



番号立札②を曲がる。



番号立札③③にある「通り抜けできません」の注意板の先方左側が国際高等セミナーハウス。



アクセス

国立情報学研究所
国際高等セミナーハウス



● JR長野新幹線/しなの鉄道 軽井沢駅下車
軽井沢駅(北口)より車にて5分、徒歩にて約30分

国立情報学研究所 国際高等セミナーハウス

〒389-0111
長野県北佐久郡軽井沢町大字軽井沢字長倉往還南原1052-471
TEL.0267-41-1083 FAX.0267-41-1075
<http://www.nii.ac.jp/about/seminar-house/>

NII

大学共同利用機関法人 情報・システム研究機構

国立情報学研究所

National Institute of Informatics

〒101-8430 東京都千代田区一ツ橋2丁目1番2号
<http://www.nii.ac.jp/>

大学共同利用機関法人 情報・システム研究機構
国立情報学研究所

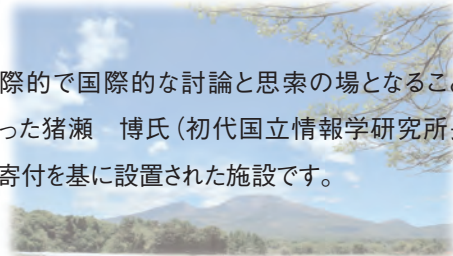
軽井沢 国際高等 セミナーハウス

—Inose lodge—



NII

学際的で国際的な討論と思索の場となることを願った猪瀬 博氏（初代国立情報学研究所長）の寄付を基に設置された施設です。



利用案内

利用目的

1. 学術に関する国内・国際会議、各種セミナー等
2. 公開講座、社会貢献等の活動
3. 国立情報学研究所教職員の研究、研修等

利用時間・定員

セミナー室	9:00～	定員46名	
宿泊室	チェックイン 15:00～21:00 チェックアウト 10:00	定員10名	ツイン 2部屋 シングル 6部屋

休業日

12月29日～1月3日

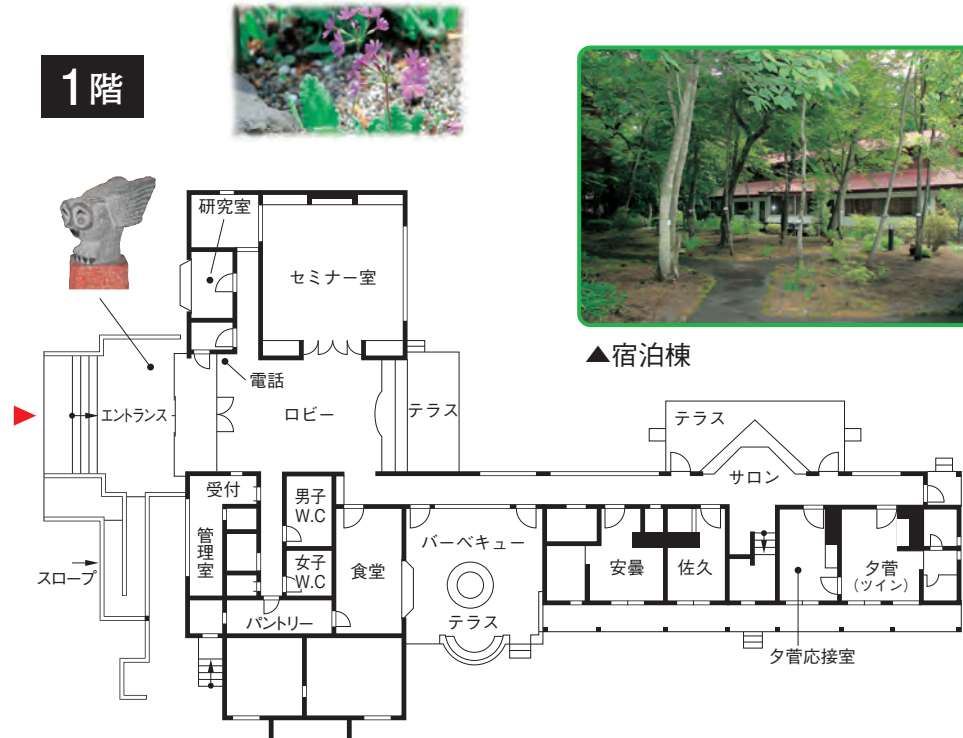
申込方法

国立情報学研究所外の方がご利用を希望される場合は、下記連絡先にお問い合わせください。

●連絡先：国立情報学研究所 総務部 総務課 総務チーム
〒101-8430 東京都千代田区一ツ橋2-1-2
TEL：03-4212-2105
FAX：03-4212-2120
Email：karusemi@nii.ac.jp

詳細は国立情報学研究所（NII）のホームページをご覧ください。
<http://www.nii.ac.jp/about/seminar-house/>

1階



▲宿泊棟

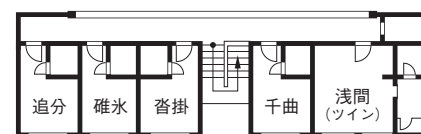


▲ロビー

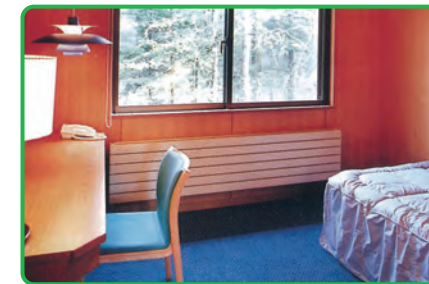


▲セミナー室

2階



▲東屋



▲シングルルーム



▲テラス

利用料(お1人様)

区分	宿泊料金 1泊
シングル・ツイン	3,000円
ツイン (1人使用の場合)	5,000円