

主要ターミナルにおけるタクシー待機状況・月別平均値(直近3ヶ月)

(調査方法)

1) 指導員が巡回時点に確認した「乗場(待機場含む)のタクシー待機台数」と「タクシー待ち客数」を調査したものです。
したがって、「調査時間帯」全ての時間に渡って調査したものではありません。

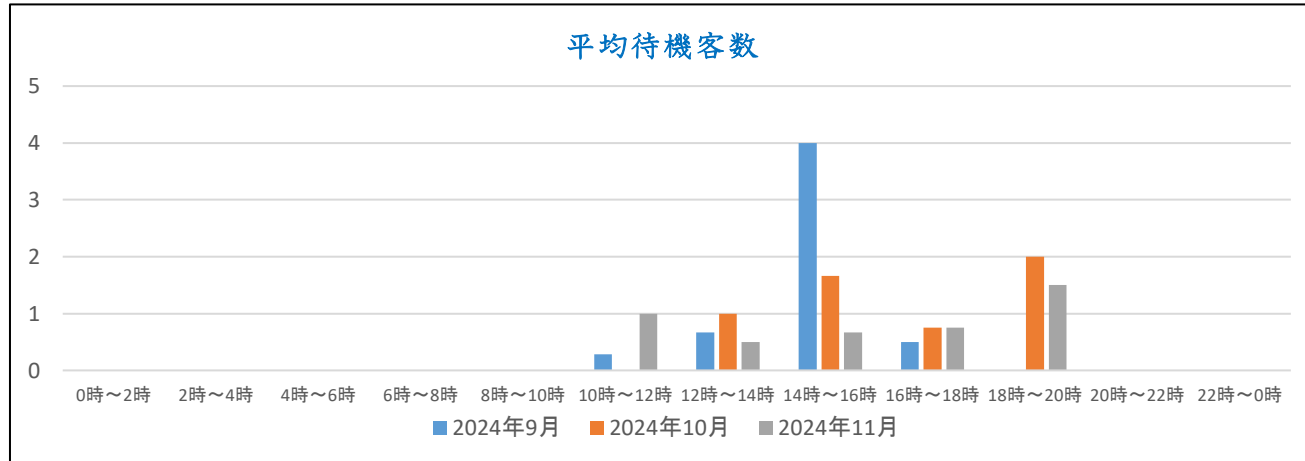
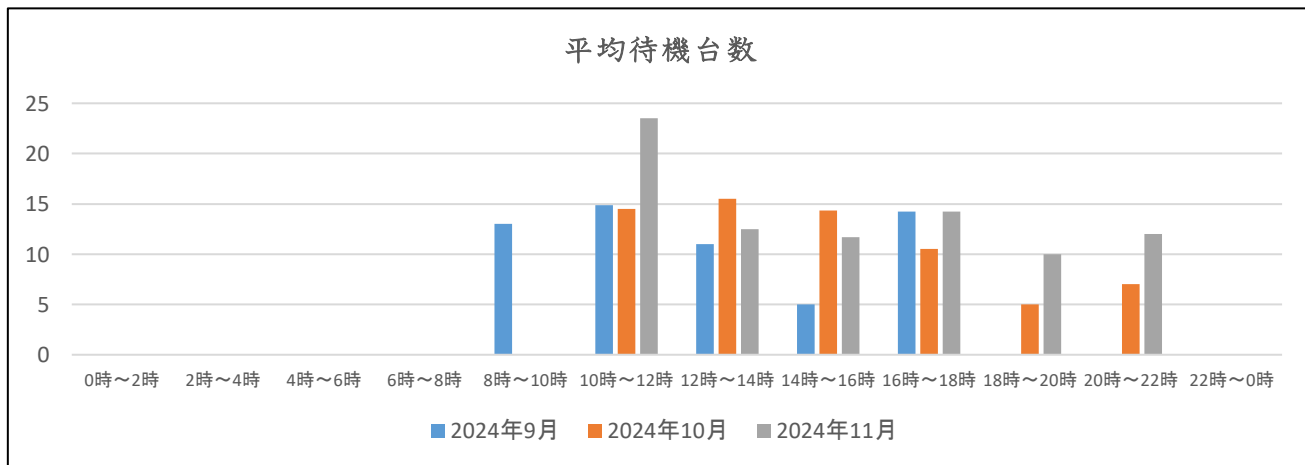
(注釈)

1) 「平均〇〇数」=「待機〇総数」÷「調査回数」

※「調査回数」とは、1ヵ月間の調査時間帯(2時間毎)の合計(延べ)数 (例)13時30分調査ならば、「12時～14時」

2) 「平均タクシー待ち客数」が赤字表示は、「車両切れ」発生時間帯

千里中央駅	平均待機台数			平均タクシー待ち客数		
	2024年9月	2024年10月	2024年11月	2024年9月	2024年10月	2024年11月
0時～2時						
2時～4時						
4時～6時						
6時～8時						
8時～10時	13			0		
10時～12時	15	15	24	0	0	1
12時～14時	11	16	13	1	1	1
14時～16時	5	14	12	4	2	1
16時～18時	14	11	14	1	1	1
18時～20時		5	10		2	2
20時～22時		7	12		0	0
22時～0時						



主要ターミナルにおけるタクシー待機状況・月別平均値(直近3ヶ月)

(調査方法)

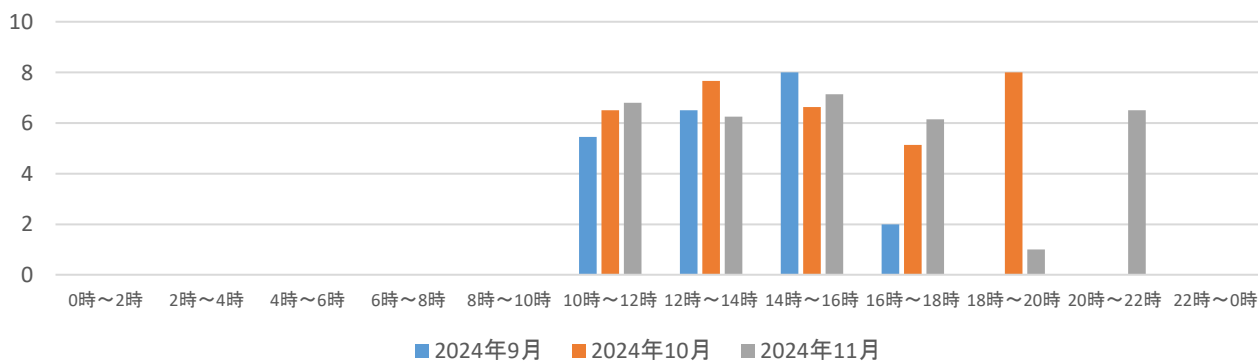
- 1) 指導員が巡回時点に確認した「乗場(待機場含む)のタクシー待機台数」と「タクシー待ち客数」を調査したものです。
したがって、「調査時間帯」全ての時間に渡って調査したものではありません。

(注釈)

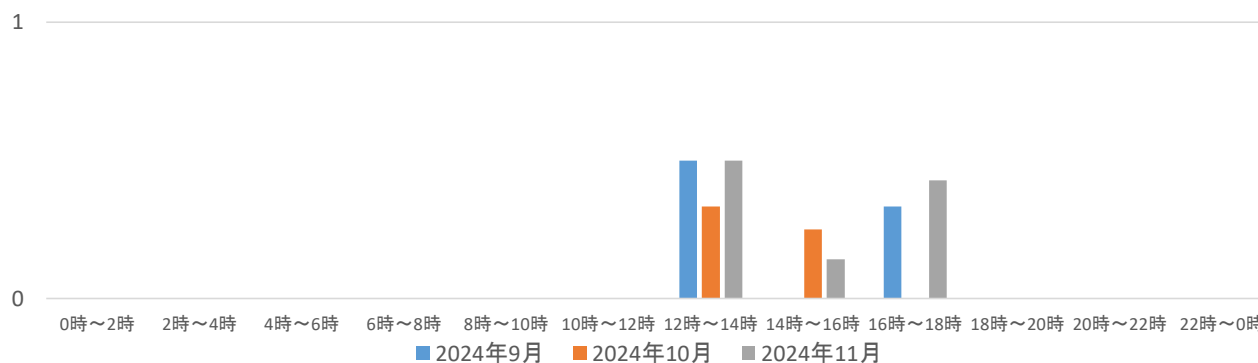
- 1) 「平均〇〇数」=「待機〇総数」÷「調査回数」
※「調査回数」とは、1ヵ月間の調査時間帯(2時間毎)の合計(延べ)数 (例)13時30分調査ならば、「12時～14時」
2) 「平均タクシー待ち客数」が赤字表示は、「車両切れ」発生時間帯

江坂駅	平均待機台数			平均タクシー待ち客数		
	2024年9月	2024年10月	2024年11月	2024年9月	2024年10月	2024年11月
0時～2時						
2時～4時						
4時～6時						
6時～8時						
8時～10時						
10時～12時	5	7	7	0	0	0
12時～14時	7	8	6	1	0	1
14時～16時	8	7	7	0	0	0
16時～18時	2	5	6	0	0	0
18時～20時		8	1		0	0
20時～22時			7			0
22時～0時						

平均待機台数



平均待機客数



主要ターミナルにおけるタクシー待機状況・月別平均値(直近3ヶ月)

(調査方法)

1) 指導員が巡回時点に確認した「乗場(待機場含む)のタクシー待機台数」と「タクシー待ち客数」を調査したものです。
したがって、「調査時間帯」全ての時間に渡って調査したものではありません。

(注釈)

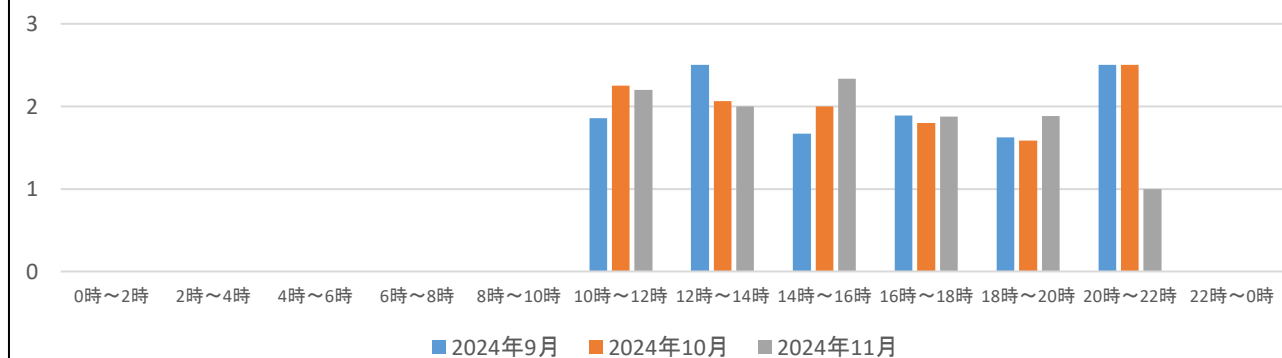
1) 「平均〇〇数」=「待機〇総数」÷「調査回数」

※「調査回数」とは、1ヵ月間の調査時間帯(2時間毎)の合計(延べ)数 (例)13時30分調査ならば、「12時～14時」

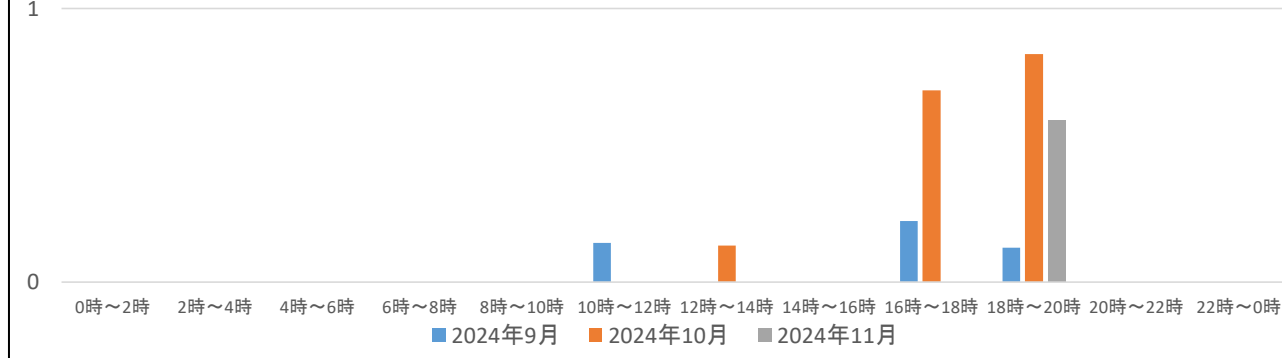
2) 「平均タクシー待ち客数」が赤字表示は、「車両切れ」発生時間帯

十三駅	平均待機台数			平均タクシー待ち客数		
	2024年9月	2024年10月	2024年11月	2024年9月	2024年10月	2024年11月
0時～2時						
2時～4時						
4時～6時						
6時～8時						
8時～10時						
10時～12時	2	2	2	0	0	0
12時～14時	3	2	2	0	0	0
14時～16時	2	2	2	0	0	0
16時～18時	2	2	2	0	1	0
18時～20時	2	2	2	0	1	1
20時～22時	3	3	1	0	0	0
22時～0時						

平均待機台数



平均待機客数



主要ターミナルにおけるタクシー待機状況・月別平均値(直近3ヶ月)

(調査方法)

1) 指導員が巡回時点に確認した「乗場(待機場含む)のタクシー待機台数」と「タクシー待ち客数」を調査したものです。
したがって、「調査時間帯」全ての時間に渡って調査したものではありません。

(注釈)

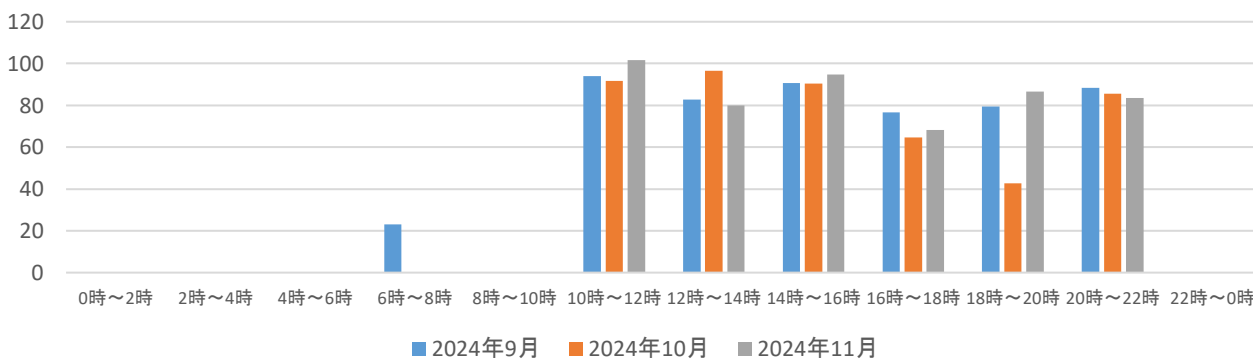
1) 「平均〇〇数」=「待機〇総数」÷「調査回数」

※「調査回数」とは、1ヵ月間の調査時間帯(2時間毎)の合計(延べ)数 (例)13時30分調査ならば、「12時～14時」

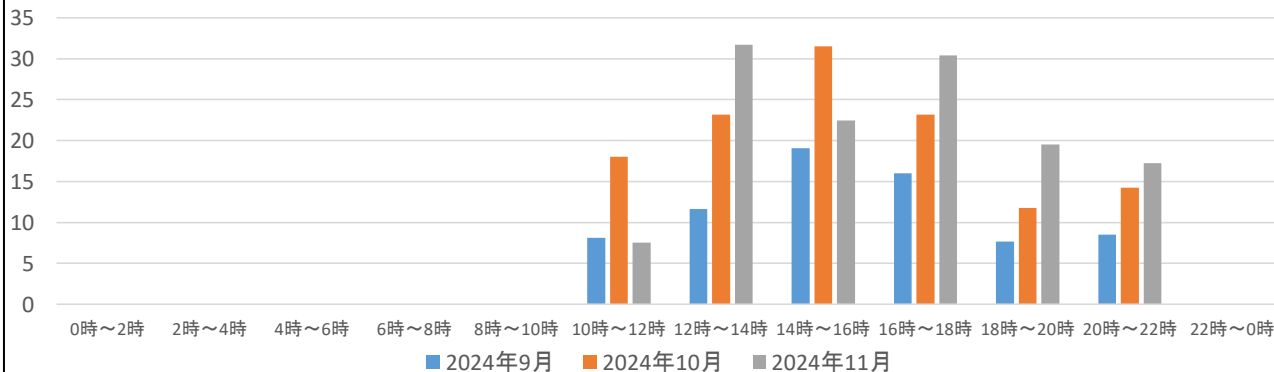
2) 「平均タクシー待ち客数」が赤字表示は、「車両切れ」発生時間帯

新大阪駅	平均待機台数			平均タクシー待ち客数		
	2024年9月	2024年10月	2024年11月	2024年9月	2024年10月	2024年11月
0時～2時						
2時～4時						
4時～6時						
6時～8時	23			0		
8時～10時						
10時～12時	94	92	102	8	18	8
12時～14時	83	96	80	12	23	32
14時～16時	91	90	95	19	32	22
16時～18時	77	65	68	16	23	30
18時～20時	79	43	87	8	12	20
20時～22時	88	86	84	9	14	17
22時～0時						

平均待機台数



平均待機客数



主要ターミナルにおけるタクシー待機状況・月別平均値(直近3ヶ月)

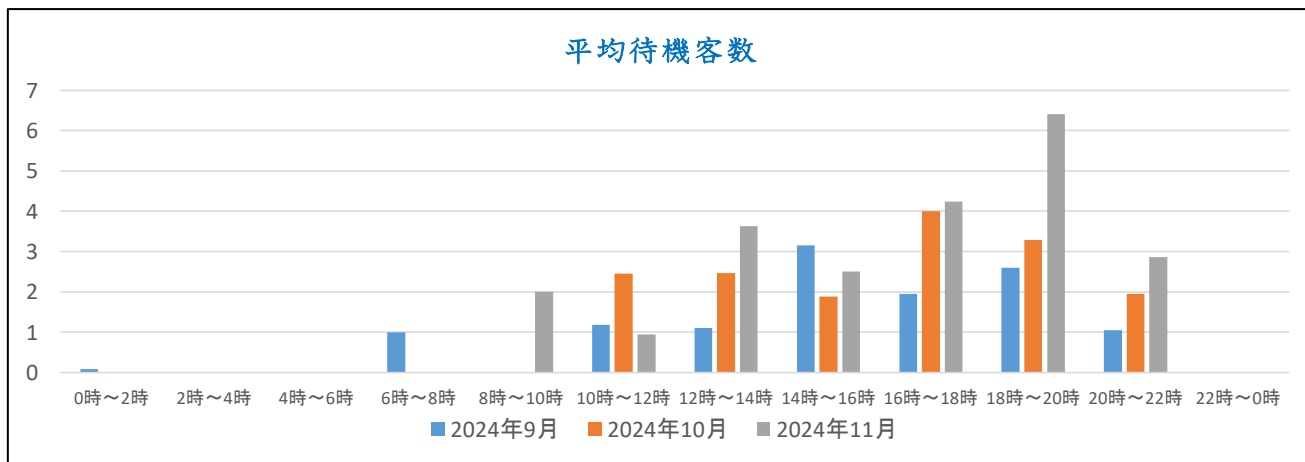
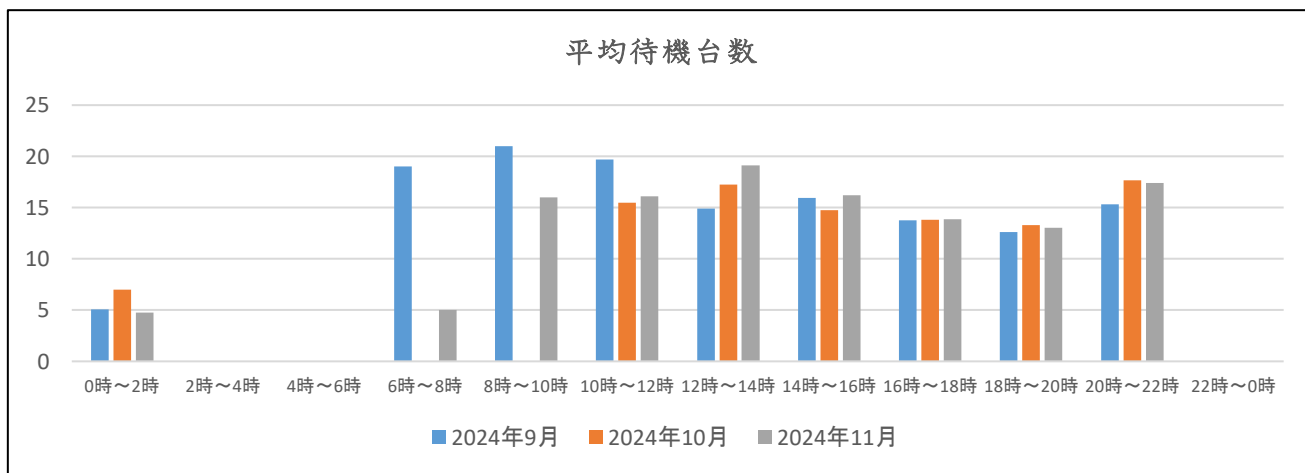
(調査方法)

- 1) 指導員が巡回時点に確認した「乗場(待機場含む)のタクシー待機台数」と「タクシー待ち客数」を調査したものです。
したがって、「調査時間帯」全ての時間に渡って調査したものではありません。

(注釈)

- 1) 「平均〇〇数」=「待機〇総数」÷「調査回数」
※「調査回数」とは、1ヵ月間の調査時間帯(2時間毎)の合計(延べ)数 (例)13時30分調査ならば、「12時～14時」
2) 「平均タクシー待ち客数」が赤字表示は、「車両切れ」発生時間帯

大阪駅桜橋口	平均待機台数			平均タクシー待ち客数		
	2024年9月	2024年10月	2024年11月	2024年9月	2024年10月	2024年11月
0時～2時	5	7	5	0	0	0
2時～4時						
4時～6時						
6時～8時	19		5	1		0
8時～10時	21		16	0		2
10時～12時	20	15	16	1	2	1
12時～14時	15	17	19	1	2	4
14時～16時	16	15	16	3	2	3
16時～18時	14	14	14	2	4	4
18時～20時	13	13	13	3	3	6
20時～22時	15	18	17	1	2	3
22時～0時						



主要ターミナルにおけるタクシー待機状況・月別平均値(直近3ヶ月)

(調査方法)

1) 指導員が巡回時点に確認した「乗場(待機場含む)のタクシー待機台数」と「タクシー待ち客数」を調査したものです。
したがって、「調査時間帯」全ての時間に渡って調査したものではありません。

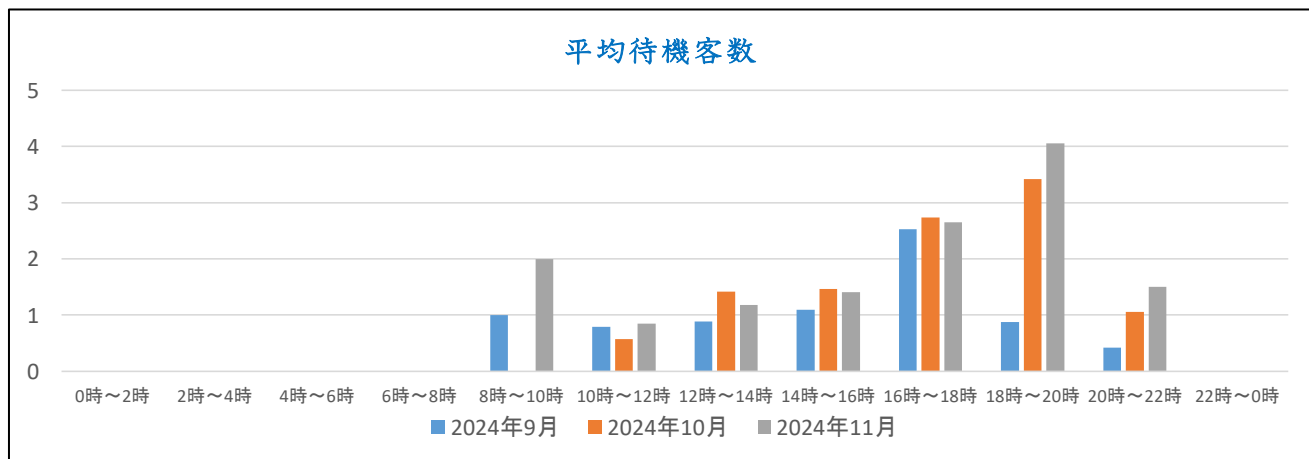
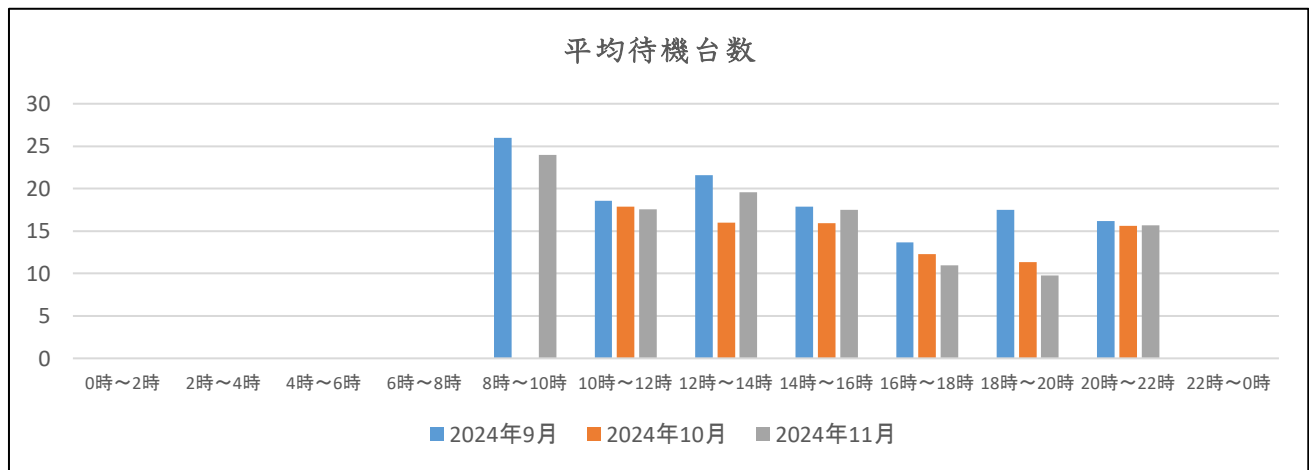
(注釈)

1) 「平均〇〇数」=「待機〇総数」÷「調査回数」

※「調査回数」とは、1ヵ月間の調査時間帯(2時間毎)の合計(延べ)数 (例)13時30分調査ならば、「12時～14時」

2) 「平均タクシー待ち客数」が赤字表示は、「車両切れ」発生時間帯

阪急大阪梅田駅	平均待機台数			平均タクシー待ち客数		
	2024年9月	2024年10月	2024年11月	2024年9月	2024年10月	2024年11月
0時～2時	0	0	0	0	0	0
2時～4時						
4時～6時						
6時～8時						
8時～10時	26		24	1		2
10時～12時	19	18	18	1	1	1
12時～14時	22	16	20	1	1	1
14時～16時	18	16	18	1	1	1
16時～18時	14	12	11	3	3	3
18時～20時	18	11	10	1	3	4
20時～22時	16	16	16	0	1	2
22時～0時						



主要ターミナルにおけるタクシー待機状況・月別平均値(直近3ヶ月)

(調査方法)

1) 指導員が巡回時点に確認した「乗場(待機場含む)のタクシー待機台数」と「タクシー待ち客数」を調査したものです。
 したがって、「調査時間帯」全ての時間に渡って調査したものでは、ありません。

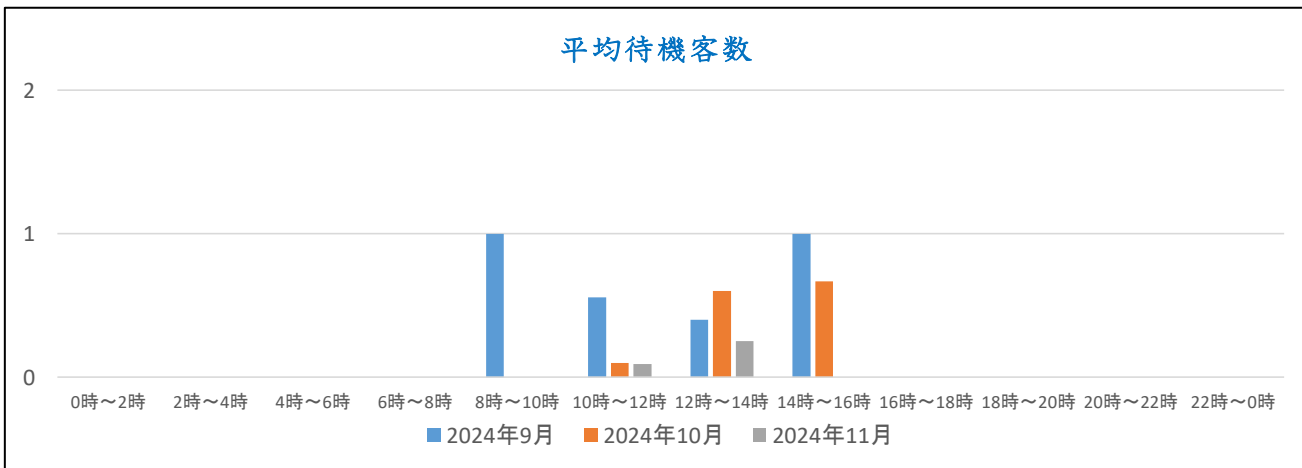
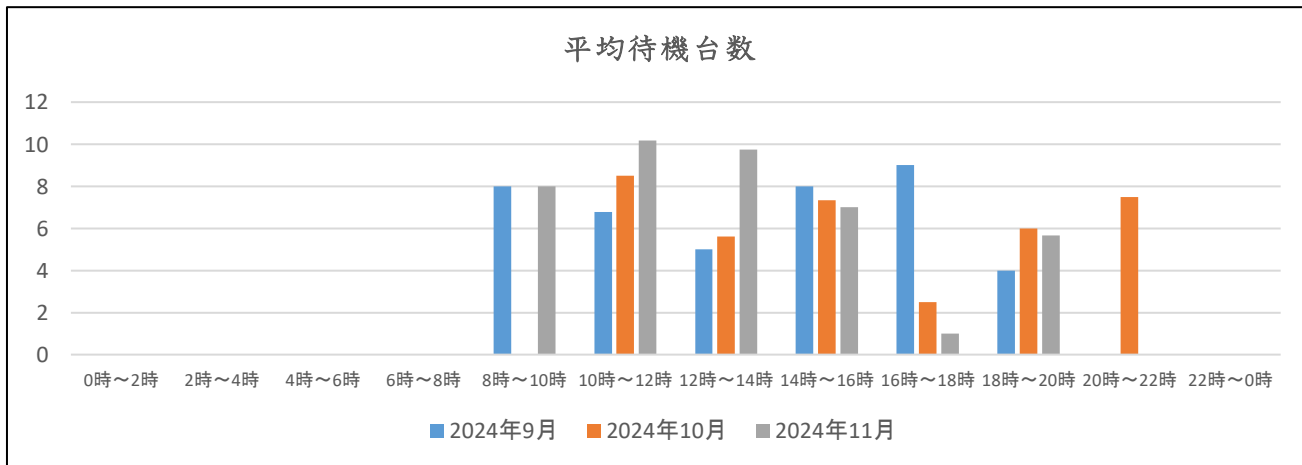
(注釈)

1) 「平均〇〇数」=「待機〇総数」÷「調査回数」

※「調査回数」とは、1ヵ月間の調査時間帯(2時間毎)の合計(延べ)数 (例)13時30分調査ならば、「12時～14時」

2) 「平均タクシー待ち客数」が赤字表示は、「車両切れ」発生時間帯

京橋駅	平均待機台数			平均タクシー待ち客数		
	2024年9月	2024年10月	2024年11月	2024年9月	2024年10月	2024年11月
0時～2時						
2時～4時						
4時～6時						
6時～8時						
8時～10時	8		8	1		0
10時～12時	7	9	10	1	0	0
12時～14時	5	6	10	0	1	0
14時～16時	8	7	7	1	1	0
16時～18時	9	3	1	0	0	0
18時～20時	4	6	6	0	0	0
20時～22時		8			0	
22時～0時						



主要ターミナルにおけるタクシー待機状況・月別平均値(直近3ヶ月)

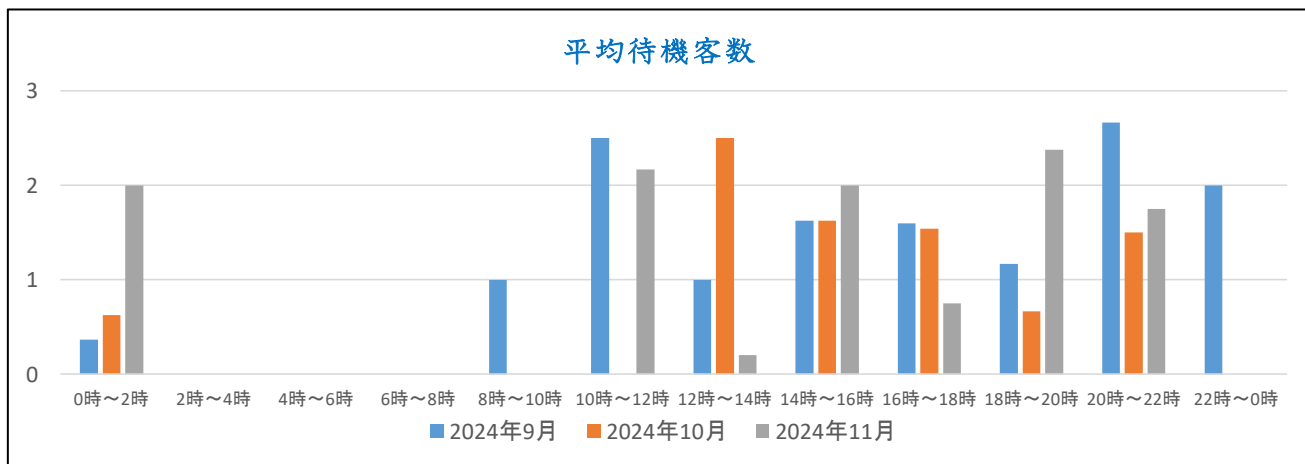
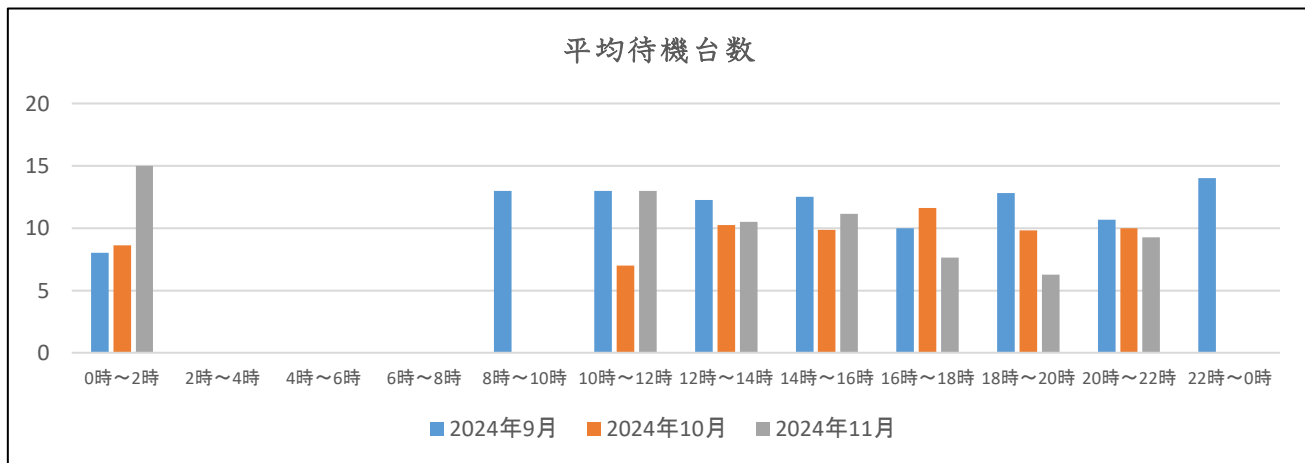
(調査方法)

- 1) 指導員が巡回時点に確認した「乗場(待機場含む)のタクシー待機台数」と「タクシー待ち客数」を調査したものです。
したがって、「調査時間帯」全ての時間に渡って調査したものではありません。

(注釈)

- 1) 「平均〇〇数」=「待機〇総数」÷「調査回数」
※「調査回数」とは、1ヵ月間の調査時間帯(2時間毎)の合計(延べ)数 (例)13時30分調査ならば、「12時～14時」
2) 「平均タクシー待ち客数」が赤字表示は、「車両切れ」発生時間帯

なんば駅	平均待機台数			平均タクシー待ち客数		
	2024年9月	2024年10月	2024年11月	2024年9月	2024年10月	2024年11月
	0時～2時	8	9	15	0	1
2時～4時						
4時～6時						
6時～8時						
8時～10時	13			1		
10時～12時	13	7	13	3	0	2
12時～14時	12	10	11	1	3	0
14時～16時	13	10	11	2	2	2
16時～18時	10	12	8	2	2	1
18時～20時	13	10	6	1	1	2
20時～22時	11	10	9	3	2	2
22時～0時	14			2		



主要ターミナルにおけるタクシー待機状況・月別平均値(直近3ヶ月)

(調査方法)

1) 指導員が巡回時点に確認した「乗場(待機場含む)のタクシー待機台数」と「タクシー待ち客数」を調査したものです。
したがって、「調査時間帯」全ての時間に渡って調査したものではありません。

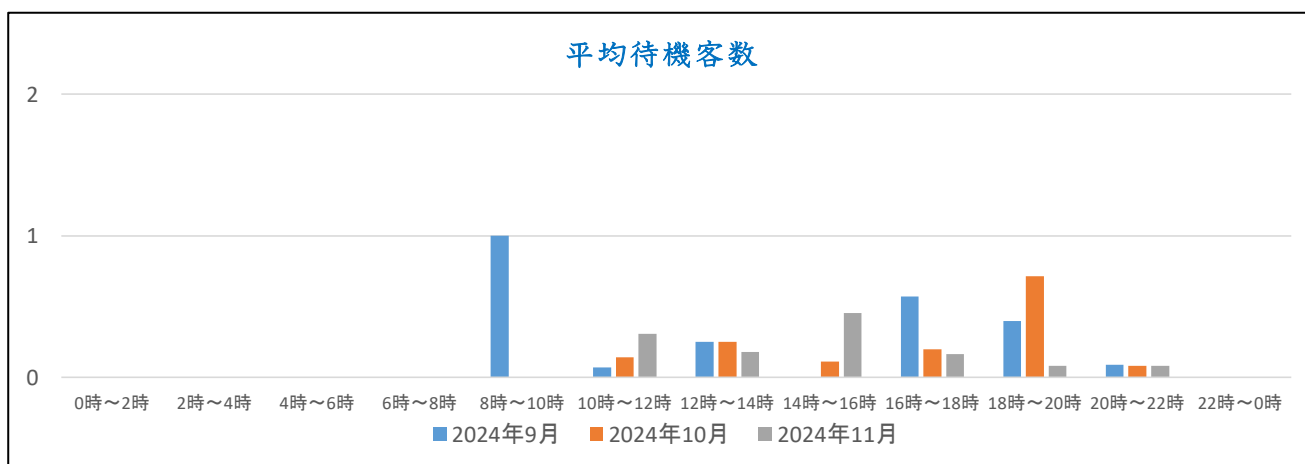
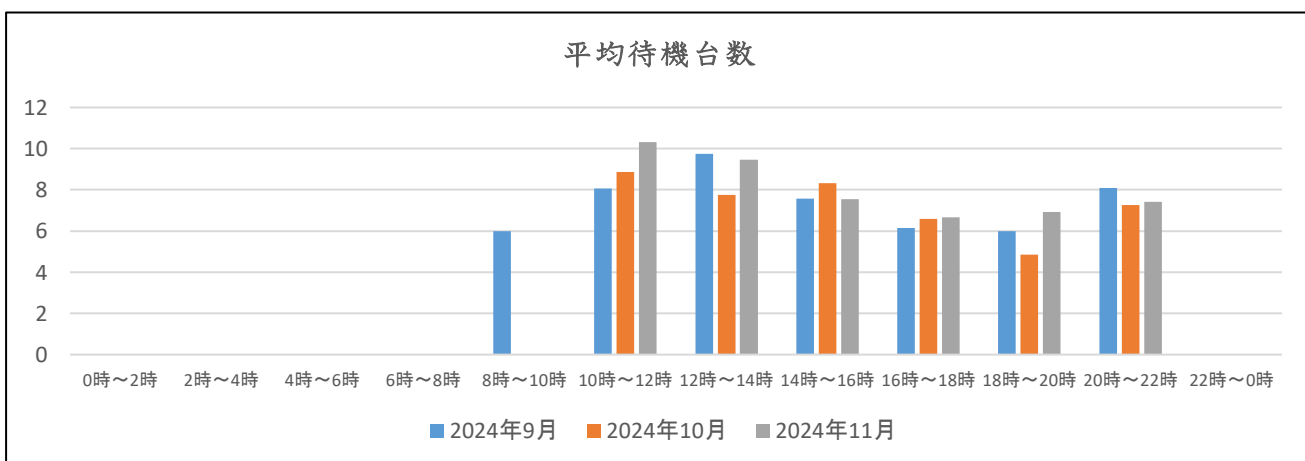
(注釈)

1) 「平均〇〇数」=「待機〇総数」÷「調査回数」

※「調査回数」とは、1ヵ月間の調査時間帯(2時間毎)の合計(延べ)数 (例)13時30分調査ならば、「12時～14時」

2) 「平均タクシー待ち客数」が赤字表示は、「車両切れ」発生時間帯

天王寺駅	平均待機台数			平均タクシー待ち客数		
	2024年9月	2024年10月	2024年11月	2024年9月	2024年10月	2024年11月
0時～2時						
2時～4時						
4時～6時						
6時～8時						
8時～10時	6			1		
10時～12時	8	9	10	0	0	0
12時～14時	10	8	9	0	0	0
14時～16時	8	8	8	0	0	0
16時～18時	6	7	7	1	0	0
18時～20時	6	5	7	0	1	0
20時～22時	8	7	7	0	0	0
22時～0時						



主要ターミナルにおけるタクシー待機状況・月別平均値(直近3ヶ月)

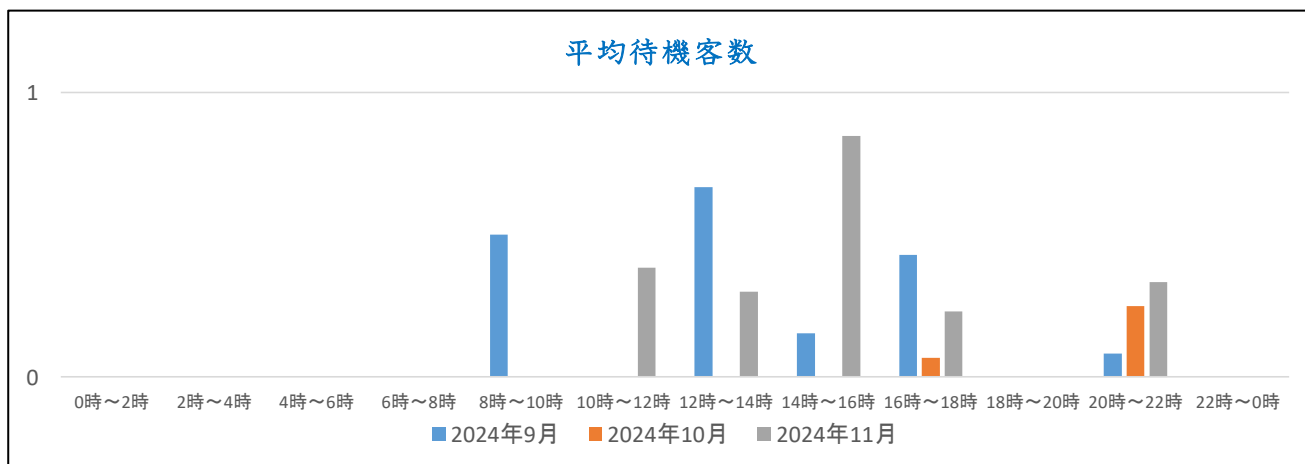
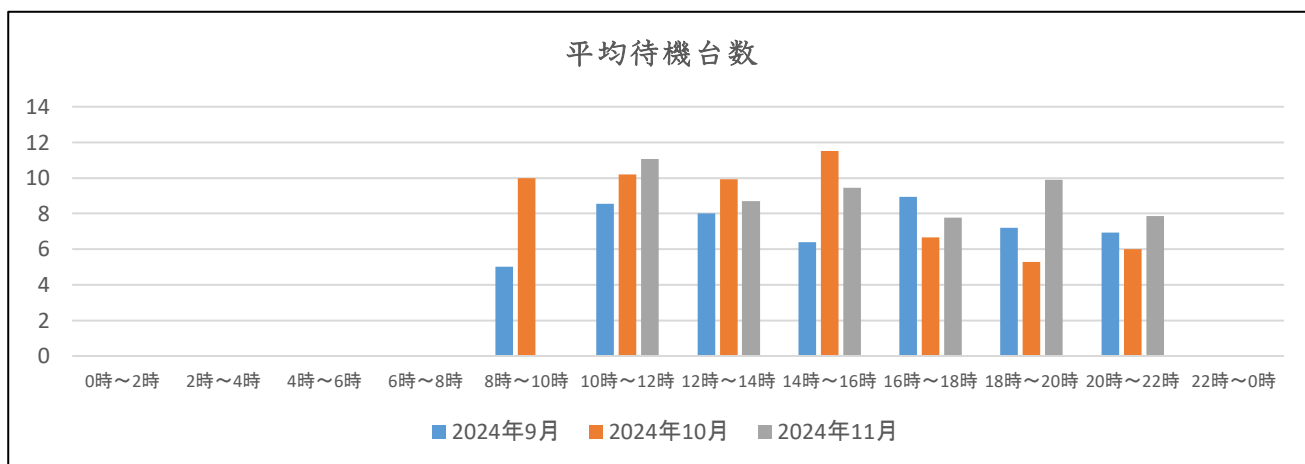
(調査方法)

- 1) 指導員が巡回時点に確認した「乗場(待機場含む)のタクシー待機台数」と「タクシー待ち客数」を調査したものです。
したがって、「調査時間帯」全ての時間に渡って調査したものではありません。

(注釈)

- 1) 「平均〇〇数」=「待機〇総数」÷「調査回数」
※「調査回数」とは、1ヵ月間の調査時間帯(2時間毎)の合計(延べ)数 (例)13時30分調査ならば、「12時～14時」
2) 「平均タクシー待ち客数」が赤字表示は、「車両切れ」発生時間帯

近鉄阿部野橋駅	平均待機台数			平均タクシー待ち客数		
	2024年9月	2024年10月	2024年11月	2024年9月	2024年10月	2024年11月
0時～2時						
2時～4時						
4時～6時						
6時～8時						
8時～10時	5	10		1	0	
10時～12時	9	10	11	0	0	0
12時～14時	8	10	9	1	0	0
14時～16時	6	12	9	0	0	1
16時～18時	9	7	8	0	0	0
18時～20時	7	5	10	0	0	0
20時～22時	7	6	8	0	0	0
22時～0時						



主要ターミナルにおけるタクシー待機状況・月別平均値(直近3ヶ月)

(調査方法)

1) 指導員が巡回時点に確認した「乗場(待機場含む)のタクシー待機台数」と「タクシー待ち客数」を調査したものです。
したがって、「調査時間帯」全ての時間に渡って調査したものではありません。

(注釈)

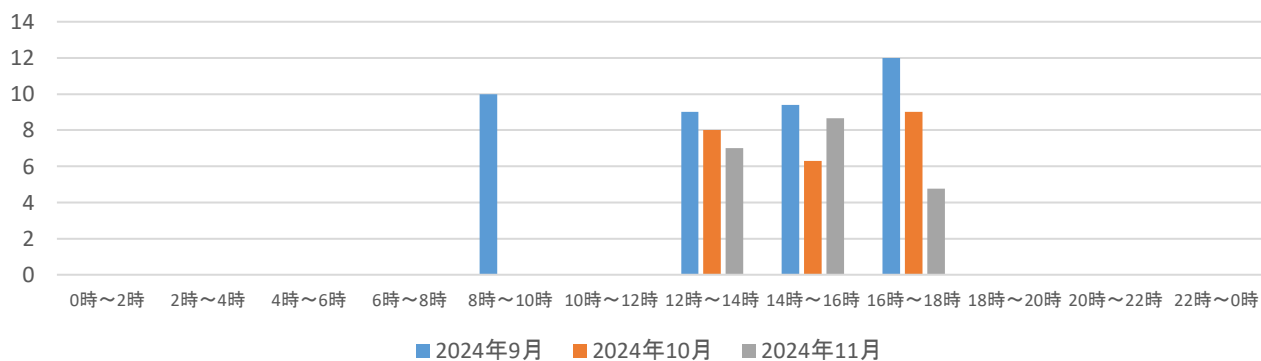
1) 「平均〇〇数」=「待機〇総数」÷「調査回数」

※「調査回数」とは、1ヵ月間の調査時間帯(2時間毎)の合計(延べ)数 (例)13時30分調査ならば、「12時～14時」

2) 「平均タクシー待ち客数」が赤字表示は、「車両切れ」発生時間帯

塚東駅	平均待機台数			平均タクシー待ち客数		
	2024年9月	2024年10月	2024年11月	2024年9月	2024年10月	2024年11月
0時～2時						
2時～4時						
4時～6時						
6時～8時						
8時～10時	10			1		
10時～12時						
12時～14時	9	8	7	1	0	1
14時～16時	9	6	9	0	1	0
16時～18時	12	9	5	0	1	1
18時～20時						
20時～22時						
22時～0時						

平均待機台数



平均待機客数

