

A tecnologia Shibuya não conhece fronteiras

Desde as indústrias de bebidas, alimentos e cosméticos até à medicina regenerativa e ao fabrico de semicondutores, as aplicações das tecnologias da Shibuya continuam a expandir-se.



"Com as nossas tecnologias, queremos contribuir para aumentar a esperança de vida e melhorar a saúde."

Hidetoshi Shibuya,
Presidente e Diretor Executivo
SHIBUYA CORPORATION

Fundada em 1931, a Shibuya Corporation é um fornecedor líder de sistemas de engarrafamento e embalagem fiáveis e comprovados para clientes nas indústrias de bebidas, alimentos, cosméticos, semicondutores, agricultura e cuidados de saúde. A empresa japonesa começou por fornecer os seus sistemas de engarrafamento a uma empresa de saquê e depois expandiu-se para a indústria de engarrafamento, produzindo lavadoras de garrafas, enchedoras, tampadoras, rotuladoras, embaladoras de caixas, paletizadoras e, no início dos anos 60, o primeiro sistema do mundo capaz de manusear uma vasta gama de recipientes, de 180 ml a 1.800 ml, numa única máquina.



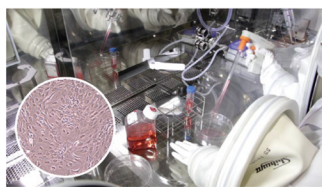
Sistema de enchimento asséptico/perigoso para medicamentos contra o cancro

Com a sua tecnologia principal, o sistema de engarrafamento, como base para os seus produtos inovadores, a Shibuya tem conseguido expandir as aplicações dos seus produtos a vários campos ao longo dos anos, como o fabrico de semicondutores e, mais recentemente, a medicina regenerativa. O presidente da empresa, Hidetoshi Shibuya, atribui o sucesso da Shibuya a três factores principais: "Em primeiro lugar, a nossa atitude séria em relação ao artesanato e ao fabrico, que tem como



Fábrica de montagem avançada de Shibuya para linha de enchimento asséptico

objetivo apoiar sempre a prosperidade empresarial dos nossos clientes; em segundo lugar, o nosso serviço pós-venda que apoia o funcionamento estável do equipamento e dos sistemas fornecidos aos nossos clientes muito depois da compra inicial; e em terceiro lugar, a nossa força tecnológica na criação dos melhores produtos da classe com base nas necessidades dos clientes, apoiada pelas nossas tecnologias cultivadas há muito tempo que servem uma vasta gama de indústrias."



Isolador de tratamento celular para medicina regenerativa

A política de 'o cliente em primeiro lugar' da Shibuya orienta a abordagem da empresa ao negócio e ao serviço pós-venda. Do ponto de vista da empresa, a venda de uma máquina a um cliente não deve ser vista como o fim de uma relação, mas como o início de uma relação que durará muitos anos. "O lema da nossa empresa, 'Trabalhar com alegria', sublinha a importância da motivação. Rezamos sempre pela prosperidade dos nossos clientes. A pessoa que fabrica os produtos imagina que os clientes irão utilizá-los e, por isso, emprega shinken (diligência) em monozukuri (fabrico artesanal)", acrescenta o Sr. Shibuya. "Temos um pequeno santuário xintoísta em todos os nossos escritórios, nas divisões de produção, montagem e qualidade, que permite a todos rezar pela saúde e prosperidade dos nossos clientes."

A tecnologia patenteada de esterilização e limpeza asséptica da Shibuya foi adoptada numa variedade de indústrias; a empresa forneceu mais de 1.200 unidades dos seus sistemas assépticos a clientes dos sectores farmacêutico, de bebidas e de medicina regenerativa em todo o mundo. "A tecnologia de esterilização e limpeza é uma das nossas tecnologias de base mais importantes. A minha visão é expandir esta tecnologia

de base para novos mercados em todo o mundo", revela o Presidente. "Estamos atualmente a procurar novos desenvolvimentos com vários parceiros comerciais em áreas como o processamento asséptico, que é utilizado nos nossos sistemas de engarrafamento e farmacêuticos. Graças às sinergias de colaboração entre as empresas do Grupo Shibuya, temos a oportunidade de expandir as nossas actividades nos domínios da medicina regenerativa, semicondutores, alimentos e produtos farmacêuticos."



Sistema de embalagem asséptica PET para bebidas e produtos lácteos

De facto, a colaboração também é importante fora do grupo, e a Shibuya trabalhou com várias partes interessadas, especialmente em questões de regulamentação médica, incluindo: James Akers, um especialista em microbiologia e esterilidade e antigo presidente da US Parenteral Drug Association; o Dr. Tsuguo Sasaki do Japão, um especialista em esterilidade GMP (bom processo de fabrico); e o Ministério da Saúde, Trabalho e Bem-Estar do Japão sobre regulamentos governamentais. Além disso, a empresa desenvolveu uma impressora



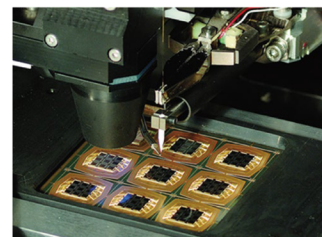
Sistema de triagem para produtos agrícolas

3D biológica para medicina regenerativa com investigadores da Universidade de Saga e está atualmente a trabalhar num novo tipo de terapia de regeneração do fígado com a Yamaguchi University.

"Uma coisa que aprendi com um pro-

fessor de medicina regenerativa é que a inovação acontece quando duas ou mais áreas do conhecimento se juntam e quando a química interage", diz Shibuya. "Para desenvolver novas tecnologias e penetrar em novos mercados, penso que é muito importante colaborar com parceiros que têm perspectivas diferentes."

Na indústria dos semicondutores, os principais produtos da empresa são utilizados na montagem, ligação e colagem de fios durante os processos de back-end. À medida que surgem novos requisitos na indústria, a Shibuya tem-se concentrado no desenvolvimento de tecnologias de montagem à nanoescala, especialmente necessárias para chips de elevado desempenho utilizados em inteligência artificial e centros de dados de grande escala. "Nos últimos 50 anos, o tamanho dos semicondutores passou de micro para nano, pelo que o passo é cada vez mais apertado e é necessária uma ligação sem pasta para evitar curto-circuitos. As máquinas de colagem de alta precisão da Shibuya utilizam um manuseamento ultra-preciso da colagem sem pasta, o que é essencial atualmente", acrescenta Shibuya.



Sistema de ligação de cabos de alta precisão para semicondutores

Com operações no estrangeiro nos EUA, China e Ásia, que representam atualmente 30% do seu volume de negócios, a Shibuya espera expandir a sua presença internacional e continuar a levar as suas tecnologias a empresas de todo o mundo. "As indústrias das bebidas, da regeneração, farmacêutica, agrícola e dos semicondutores têm novas ideias à medida que a humanidade cresce e quer uma melhor qualidade de vida. Com as nossas tecnologias, queremos ajudar a prolongar a vida e a melhorar a saúde."

Shibuya

SHIBUYA CORPORATION

www.shibuya.co.jp