

# Không có giới hạn trong Công nghệ của Shibuya

**Từ ngành công nghiệp đồ uống, thực phẩm và mỹ phẩm, đến y học tái tạo và sản xuất chất bán dẫn, các ứng dụng cho công nghệ của Tập đoàn Shibuya không ngừng được mở rộng.**



“Thông qua các công nghệ của mình, chúng tôi muốn hỗ trợ nỗ lực hướng tới chất lượng cuộc sống lâu dài và khỏe mạnh hơn.”

Hidetoshi Shibuya, Chủ tịch kiêm Giám đốc điều hành, TẬP ĐOÀN SHIBUYA

Được thành lập vào năm 1931, Tập đoàn Shibuya là nhà cung cấp hàng đầu các hệ thống đóng chai và đóng gói đã được khách hàng thử nghiệm và tin tưởng trong ngành đồ uống, thực phẩm, mỹ phẩm, chất bán dẫn, nông nghiệp và chăm sóc sức khỏe. Công ty Nhật Bản này bắt đầu cung cấp các hệ thống đóng chai của mình cho một công ty sản xuất rượu sake và sau đó mở rộng hoạt động sang lĩnh vực kinh doanh đóng chai, bao gồm sản xuất máy rửa chai, máy độn, máy đóng nắp, máy dán nhãn, máy đóng hộp, máy xếp khay và hệ thống đầu tiên trên thế giới có thể xử lý nhiều loại bình chứa, từ 180ml đến 1800ml, trên một máy duy nhất vào đầu những năm 1960.



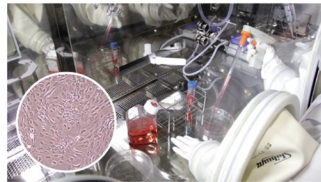
Hệ thống chiết rót vô trùng/hiếm vi khuẩn cho thuốc chống ung thư

Với công nghệ cốt lõi là hệ thống đóng chai, tạo thành nền tảng cho các sản phẩm sáng tạo của mình, Shibuya đã mở rộng ứng dụng của các sản phẩm sang một số ngành công nghiệp trong những năm qua, bao gồm sản xuất chất bán dẫn và gần đây nhất là y học tái tạo. Chủ tịch công ty Hidetoshi Shibuya cho rằng thành công của Shibuya có ba yếu tố chính: “Thứ nhất, thái độ nghiêm túc của chúng tôi đối với nghề thủ công



Nhà máy lắp ráp tiên tiến Shibuya cho dây chuyền chiết rót vô trùng

và sản xuất luôn hướng tới mục tiêu hỗ trợ khách hàng làm ăn phát đạt; thứ hai, dịch vụ hậu mãi của chúng tôi hỗ trợ hoạt động ổn định trong một thời gian dài sau lần mua ban đầu của thiết bị và hệ thống đã cung cấp cho khách hàng; và thứ ba, sức mạnh công nghệ của chúng tôi để tạo ra các sản phẩm tốt nhất dựa trên nhu cầu của khách hàng, được hỗ trợ bởi các công nghệ đã được phát triển lâu đời phục vụ nhiều ngành công nghiệp.”



Bộ cách ly xử lý tế bào cho y học tái tạo

Chính sách ‘khách hàng là trên hết’ của Shibuya là kim chỉ nam cho cách tiếp cận của công ty đối với dịch vụ kinh doanh và hậu mãi. Từ quan điểm của công ty, quan hệ với khách hàng sẽ không kết thúc ở việc bán được một chiếc máy cho khách, mà là sự khởi đầu của một mối quan hệ được ấp ủ trong nhiều năm tới. “Phương châm của công ty chúng tôi là ‘Làm việc với niềm vui’, nhấn mạnh tầm quan trọng của động lực. Chúng tôi luôn cầu nguyện cho sự thịnh vượng của khách hàng của mình. Người tạo ra sản phẩm tưởng tượng việc khách hàng sử dụng sản phẩm của mình, sau đó sử dụng shinken (tinh siêng năng) trong monozukuri (nghề thủ công trong sản xuất),” ông Shibuya cho biết thêm. “Chúng tôi có một ngôi đền Thần đạo nhỏ trong tất cả các văn phòng, bộ phận sản xuất, lắp ráp và chất lượng, cho phép mọi người cầu nguyện cho sức khỏe và sự thịnh vượng của khách hàng.”

Công nghệ vô trùng độc quyền của Shibuya để khử trùng và làm sạch đã được áp dụng trong một số lĩnh vực, công ty đã cung cấp hơn 1.200 đơn vị hệ thống vô trùng cho khách hàng trong ngành dược phẩm, nước giải khát và y học tái tạo trên toàn thế giới. “Công nghệ khử trùng và làm sạch là một trong những công nghệ cốt lõi nổi

bật của chúng tôi. Tầm nhìn của tôi là mở rộng công nghệ cốt lõi này sang các thị trường mới trên toàn thế giới,” chủ tịch tiết lộ. “Chúng tôi hiện đang tạo nên những bước phát triển mới với một số đối tác kinh doanh trong các lĩnh vực như chế biến vô trùng, được sử dụng cho các hệ thống đóng chai và dược phẩm của chúng tôi. Thông qua phối hợp hợp tác giữa các công ty thuộc tập đoàn Shibuya, chúng tôi có tiềm năng mở rộng kinh doanh trong lĩnh vực y học tái tạo, chất bán dẫn, chế biến thực phẩm và dược phẩm.”



Hệ thống chiết rót PET vô trùng cho đồ uống và các sản phẩm từ sữa

Thật vậy, phối hợp ngoài tập đoàn cũng rất quan trọng và Shibuya đã hợp tác với một số bên liên quan, đặc biệt là về các vấn đề pháp lý trong lĩnh vực y tế, bao gồm: Tiến sĩ James Akers, chuyên gia về vi sinh và vô trùng và là cựu chủ tịch Hiệp hội Dược Biện Hoa Kỳ; Tiến sĩ Tsuguo Sasaki của Nhật Bản, chuyên gia về vô trùng GMP (Thực hành sản xuất tốt); và với Bộ Y tế, Lao động và Phúc lợi Nhật Bản về quy định của chính phủ. Hơn nữa, công ty đã cùng phát triển Máy in 3D sinh học cho y học tái tạo với các nhà nghiên cứu tại Đại học Saga và hiện đang nghiên cứu một loại liệu pháp tái tạo gan mới với Đại học Yamaguchi.

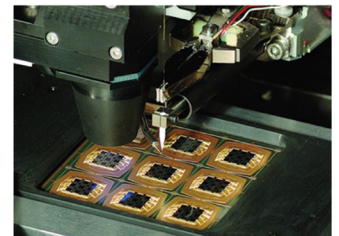


Hệ thống xếp loại & phân loại nông sản

“Một điều tôi học được từ một giáo sư về y học tái tạo là sự đổi mới xảy

ra khi hai hoặc nhiều lĩnh vực chuyên môn gặp nhau và khi hóa học tương tác với nhau,” Ông Shibuya nói. “Để phát triển công nghệ mới và thâm nhập thị trường mới, tôi tin rằng việc hợp tác với các đối tác có quan điểm khác nhau là vô cùng quan trọng.”

Đối với lĩnh vực bán dẫn, các sản phẩm chính của công ty được sử dụng trong việc lắp đặt, gắn kết và liên kết dây trong các quy trình phụ trợ. Với những nhu cầu mới đang nổi lên trong ngành, Shibuya đã nỗ lực phát triển các công nghệ gắn ở cấp độ nano, đặc biệt cần thiết cho các chip hiệu suất cao được sử dụng cho AI và các trung tâm dữ liệu quy mô lớn. “Trong 50 năm qua, kích thước của chất bán dẫn đã chuyển từ micro sang nano, vì vậy cao độ trở nên rất hẹp và cần phải có liên kết không bột để tránh đoản mạch. Các chất kết dính có độ chính xác cao của Shibuya sử dụng chất kết dính không bột hàn có khả năng xử lý cực kỳ chính xác, là nhu cầu thiết yếu hiện nay,” ông Shibuya cho biết thêm.



Chất kết dính dây có độ chính xác cao cho chất bán dẫn

Với các hoạt động ở nước ngoài tại Hoa Kỳ, Trung Quốc và Châu Á hiện chiếm 30% doanh thu bán hàng, ông Shibuya hy vọng sẽ mở rộng nhận diện quốc tế của Shibuya và đóng góp nhiều hơn nữa cho xã hội toàn cầu thông qua các công nghệ của mình. “Các ngành công nghiệp đồ uống, tái tạo, dược phẩm, nông nghiệp và chất bán dẫn có những ý tưởng mới khi loài người ngày càng phát triển và mong muốn có một cuộc sống chất lượng hơn. Thông qua các công nghệ của mình, chúng tôi muốn hỗ trợ cho nỗ lực hướng tới chất lượng cuộc sống lâu hơn và khỏe mạnh hơn.”

**Shibuya**  
SHIBUYA CORPORATION

www.shibuya.co.jp