

Shibuya กับเทคโนโลยีที่ไร้พรมแดน

เทคโนโลยีของ Shibuya Corporation สามารถใช้ได้อย่างกว้างขวางในหลากหลายอุตสาหกรรม ไม่ว่าจะเป็นเครื่องดื่ม อาหาร เครื่องสำอาง เวชศาสตร์ชะลอวัย เซมิคอนดักเตอร์ เป็นต้น



“เราต้องการช่วยให้ผู้คนมีชีวิตที่สุขภาพดีและอายุยืนยาวผ่านเทคโนโลยีของเราเอง”

Hidetoshi Shibuya,
ประธานบริษัทและซีอีโอ,
SHIBUYA CORPORATION

Shibuya Corporation คือบริษัทจัดการระบบบรรจุขวดและบรรจุภัณฑ์ชั้นนำที่ตั้งแต่ปีค.ศ. 1931 และมีลูกค้าในหลากหลายอุตสาหกรรม ได้แก่ อุตสาหกรรมอาหาร เครื่องดื่ม เครื่องสำอาง เซมิคอนดักเตอร์ การเกษตร และสาธารณสุข บริษัทญี่ปุ่นแห่งนี้เป็นต้นจากการจัดการระบบบรรจุขวดให้กับบริษัทกลั่นเหล้าสาเก จนในภายหลังได้ขยายกิจการการผลิตเครื่องสำอาง เครื่องบรรจุ เครื่องปิดฝาขวด เครื่องติดฉลาก เครื่องบรรจุลงกล่อง เครื่องจัดเรียงสินค้า รวมถึงเครื่องจักรระบบครบวงจรแห่งแรกของโลกที่สามารถจัดการบรรจุภัณฑ์ได้ในหลากหลายขนาดตั้งแต่ 180 มล. ถึง 1800 มล. ในช่วงปีค.ศ. 1960



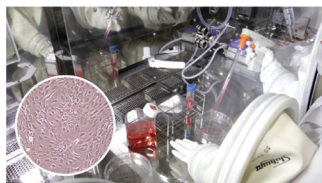
ระบบกรอกขวดที่ปลอดเชื้อ/เป็นอันตรายสำหรับยาต้านมะเร็ง

ระบบบรรจุขวดของ Shibuya คือเทคโนโลยีรากฐานที่ก่อให้เกิดผลิตภัณฑ์ใหม่ ๆ ออกมามากมายด้วยเหตุนี้ในช่วงหลายปีที่ผ่านมาผลิตภัณฑ์ต่าง ๆ จึงสามารถนำมาใช้งานที่กว้างขวางมากขึ้นในหลากหลายอุตสาหกรรม ได้แก่ การผลิตเซมิคอนดักเตอร์และเวชศาสตร์ชะลอวัยที่ออกมาใหม่ล่าสุด คุณ Hidetoshi Shibuya ประธานบริษัทระบุถึงสามปัจจัยหลักที่ทำให้ Shibuya ประสบความสำเร็จ “ประการแรกคือความประณีตในเรื่องงานฝีมือและการผลิตเพื่อให้อุปกรณ์ประสบความสำเร็จ



โรงงานประกอบเครื่องกรอกขวดแบบปลอดเชื้อ

ประการที่สอง บริการหลังการขายที่ช่วยให้อุปกรณ์และระบบต่าง ๆ สามารถทำงานต่อไปได้อย่างราบรื่น ประการที่สาม จุดแข็งในทางเทคโนโลยีของเราคือสิ่งที่ก่อให้เกิดผลิตภัณฑ์ขั้นดี ตรงตามความต้องการของลูกค้า โดยสิ่งนี้เกิดจากเทคโนโลยีที่เราพัฒนามานานหลายปีเพื่อรองรับอุตสาหกรรมมากมาย”



เครื่องแยกเซลล์สำหรับเวชศาสตร์ชะลอวัย

นโยบาย “ใส่ใจลูกค้าเป็นที่หนึ่ง” ของ Shibuya คือสิ่งที่ช่วยชี้นำทิศทางธุรกิจและบริการหลังการขายของบริษัท พวกเขามองว่าความสัมพันธ์กับลูกค้าไม่ควรสิ้นสุดแค่การขายเครื่องจักร แต่ควรเป็นสิ่งที่ดีกว่ารักษาไว้ต่อไปอีกนานเท่านาน “คำขวัญบริษัทของเราคือ ‘ทำงานให้มีความสุข’ ซึ่งเป็นสิ่งที่เน้นย้ำให้เห็นถึงความสำคัญของแรงจูงใจครับ เราอยากให้ลูกค้าของเราประสบความสำเร็จ คนที่สร้างผลิตภัณฑ์จะคำนึงถึงความรู้สึกของลูกค้าที่ใส่ใจงานผลิตภัณฑ์ของเรา พร้อมกับการใช้หลักขั้นเค้น (ความเพียร) ในโมโนซึกุริ (งานฝีมือ)” คุณ Shibuya เสริม “เรามีศาลเจ้าชินโตเล็ก ๆ ตั้งอยู่ในสำนักงานทุกแห่งครับ ในฝ่ายการผลิต การประกอบ และการตรวจสอบคุณภาพก็ด้วย เพื่อให้ทุกคนมีโอกาสดูกราบไหว้และภาวนาให้อุปกรณ์มีสุขภาพที่แข็งแรงและเจริญรุ่งเรือง”

มีหลายอุตสาหกรรมที่เลือกใช้เทคโนโลยีบรรจุขวดแบบปลอดเชื้อจาก Shibuya สำหรับการฆ่าเชื้อและทำความสะอาด โดยในปัจจุบันทางบริษัทได้จัดการระบบบรรจุแบบปลอดเชื้อให้อุปกรณ์ในอุตสาหกรรมเภสัชกรรม เครื่องดื่ม และเวชศาสตร์ชะลอวัยไปแล้วมากกว่า 1,200 ชนิดทั่วโลก “เทคโนโลยีฆ่าเชื้อและทำความสะอาดคือหนึ่งในเทคโนโลยีเด่นของเราครับ ผมต้องการขยายเทคโนโลยีนี้ให้มีการใช้งานในใหม่ ๆ กันทั่วโลก” ประธานบริษัทเผย

“ในตอนนี้ เรากำลังร่วมพัฒนากับหุ้นส่วนธุรกิจหลายรายในด้านต่าง ๆ เช่น กระบวนการบรรจุแบบปลอดเชื้อที่ใช้ในระบบบรรจุขวดและเภสัชกรรม เราร่วมมือกับบริษัทในกลุ่ม Shibuya เพื่อให้มีศักยภาพในการขยายธุรกิจเข้าสู่อุตสาหกรรมเวชศาสตร์ชะลอวัย เซมิคอนดักเตอร์ การแปรรูปอาหาร และเภสัชกรรม”



ระบบกรอกขวด PET ปลอดเชื้อสำหรับผลิตภัณฑ์เครื่องดื่มและนม

แน่นอนว่าการร่วมงานนอกกลุ่มบริษัทเองก็สำคัญไม่แพ้กัน ในตอนนี้ทาง Shibuya ได้ร่วมมือกับผู้มีส่วนได้ส่วนเสียหลายราย โดยเฉพาะในเรื่องกฎระเบียบต่าง ๆ ของอุตสาหกรรม การแพทย์ ได้แก่ ดร. James Akers ผู้เชี่ยวชาญในด้านจุลชีววิทยาและการปลอดเชื้อ และเคเคดาร์จ ดาเนอแห่งประธาน Parenteral Drug Association แห่งสหรัฐอเมริกา, ดร. Tsuguo Sasaki ผู้เชี่ยวชาญเรื่องการผลิตเชื้อใน GMP (กระบวนการปฏิบัติที่ดีในการผลิตอาหาร) รวมถึงกระทรวงสาธารณสุข แรงงาน และสวัสดิการแห่งญี่ปุ่นสำหรับการพัฒนาเครื่องพิมพ์ชีวภาพ 3 มิติสำหรับเวชศาสตร์ชะลอวัยร่วมกับนักวิจัยที่มหาวิทยาลัยซากะ และในปัจจุบันกำลังพัฒนาริธีการทำให้ดั่งอกใหม่ร่วมกับมหาวิทยาลัยยามากูชิ

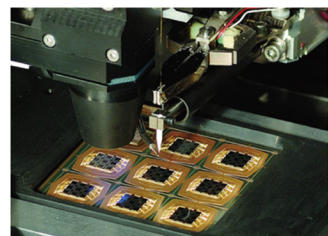


ระบบคัดแยกและคัดกรองผลิตภัณฑ์การเกษตร

“สิ่งหนึ่งที่ผมได้เรียนรู้จากศาสตราจารย์ในเวชศาสตร์ชะลอวัยคือ นวัตกรรมใหม่ ๆ จะเกิดขึ้นได้

เมื่อเรานำความเชี่ยวชาญจากหลายแขนงมาผสานจนเกิดเป็นเคมีที่เข้ากัน” คุณ Shibuya กล่าว “เพื่อให้เราสามารถพัฒนาเทคโนโลยีใหม่ ๆ และเข้าสู่ตลาดใหม่ ผมเชื่อว่าการร่วมงานกับพันธมิตรที่มีมุมมองต่างกันคือสิ่งที่สำคัญมากครับ”

สำหรับอุตสาหกรรมเซมิคอนดักเตอร์ ผลิตภัณฑ์หลักของบริษัทถูกใช้ในกรณีการเชื่อมทั่วไป และการเชื่อมโดยใช้ลวดในส่วนของการดำเนินการดำเนินงานที่หลังบ้าน เมื่อมีความต้องการใหม่เกิดขึ้นในอุตสาหกรรม Shibuya จึงพัฒนาเทคโนโลยีการยึดระดับนาโนเพื่อนำมาใช้กับชิปประสิทธิภาพสูงในระบบ AI และศูนย์ข้อมูลขนาดใหญ่” ภายในเวลา 50 ปี ขนาดของเซมิคอนดักเตอร์ได้เปลี่ยนจากระดับไมโครมาเป็นระดับนาโนแล้วครับ ดังนั้นระยะพิชชีจึงแคบมาก ๆ และต้องเชื่อมแบบไม่ใช้กาวเป็นตัวประสานเพื่อหลีกเลี่ยงการลัดวงจร ตัวเชื่อมที่มีความแม่นยำสูงจาก Shibuya ใช้เทคนิคการเชื่อมแบบไม่ใช้กาวที่แม่นยำเป็นพิเศษ ซึ่งในทุกวันนี้เป็นสิ่งที่จำเป็นมากครับ” คุณ Shibuya เสริม



เครื่องเชื่อมลวดแม่นยำสูงสำหรับเซมิคอนดักเตอร์

การดำเนินงานที่ต่างประเทศในประเทศสหรัฐอเมริกา จีน และประเทศอื่น ๆ ในทวีปเอเชียคิดเป็น 30% ของยอดขายทั้งหมด คุณ Shibuya จึงต้องการพาบริษัทออกสู่เวทีโลกและสร้างประโยชน์ให้มากขึ้นผ่านการใช้เทคโนโลยี “อุตสาหกรรมเครื่องดื่ม เวชศาสตร์ชะลอวัย เภสัชกรรม การเกษตร และเซมิคอนดักเตอร์มีไอเดียเกิดใหม่ขึ้นเรื่อย ๆ ตามจำนวนประชากรโลกและความต้องการที่จะมีชีวิตความเป็นอยู่ที่ดีขึ้น โดยเราต้องการช่วยให้ทุกคนมีสุขภาพดีและชีวิตที่ยืนยาวมากขึ้นครับ”

Shibuya
SHIBUYA CORPORATION
www.shibuya.co.jp