

2020年基準 消費者物価指数

全国 2024年(令和6年)11月分

◎ 概況

- (1) **総合指数**は2020年を100として110.0
前年同月比は2.9%の上昇 前月比(季節調整値)は0.6%の上昇
- (2) **生鮮食品を除く総合指数**は109.2
前年同月比は2.7%の上昇 前月比(季節調整値)は0.5%の上昇
- (3) **生鮮食品及びエネルギーを除く総合指数**は108.4
前年同月比は2.4%の上昇 前月比(季節調整値)は0.3%の上昇

図1 総合指数の動き

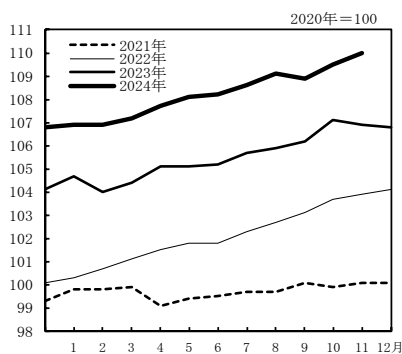


図2 生鮮食品を除く総合指数の動き

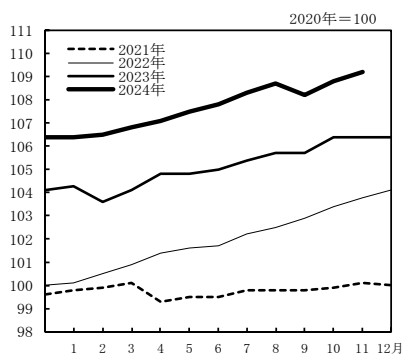


図3 生鮮食品及びエネルギーを除く総合指数の動き

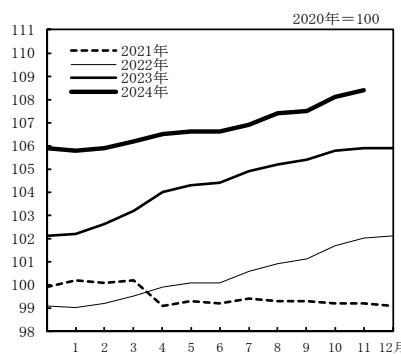


表1 総合、生鮮食品を除く総合、生鮮食品及びエネルギーを除く総合の指数及び前年同月比

2020年=100

原数値		2023年		2024年										
		11月	12月	1月	2月	3月	4月	5月	6月	7月	8月	9月	10月	11月
総合	指数	106.9	106.8	106.9	106.9	107.2	107.7	108.1	108.2	108.6	109.1	108.9	109.5	110.0
	前年同月比(%)	2.8	2.6	2.2	2.8	2.7	2.5	2.8	2.8	2.8	3.0	2.5	2.3	2.9
生鮮食品を除く総合	指数	106.4	106.4	106.4	106.5	106.8	107.1	107.5	107.8	108.3	108.7	108.2	108.8	109.2
	前年同月比(%)	2.5	2.3	2.0	2.8	2.6	2.2	2.5	2.6	2.7	2.8	2.4	2.3	2.7
生鮮食品及びエネルギーを除く総合	指数	105.9	105.9	105.8	105.9	106.2	106.5	106.6	106.6	106.9	107.4	107.5	108.1	108.4
	前年同月比(%)	3.8	3.7	3.5	3.2	2.9	2.4	2.1	2.2	1.9	2.0	2.1	2.3	2.4

表2 総合、生鮮食品を除く総合、生鮮食品及びエネルギーを除く総合の前月比(季節調整値)

季節調整値		2023年		2024年										
		11月	12月	1月	2月	3月	4月	5月	6月	7月	8月	9月	10月	11月
総合	前月比(%)	0.0	0.1	0.0	0.0	0.2	0.2	0.5	0.3	0.2	0.5	-0.3	0.4	0.6
	前月比(%)	0.1	0.2	0.1	0.0	0.1	0.0	0.5	0.4	0.3	0.4	-0.3	0.3	0.5
生鮮食品を除く総合	前月比(%)	0.2	0.2	0.2	0.1	0.1	0.0	0.1	0.3	0.1	0.5	0.2	0.4	0.3
	前月比(%)	0.2	0.2	0.2	0.1	0.1	0.0	0.1	0.3	0.1	0.5	0.2	0.4	0.3

注) 季節調整値は、毎年12月結果公表時に、過去に遡って改定している。

2 全 国

◎ 前年同月との比較（10大費目）

表3 10大費目指数、前年同月比及び寄与度

2020年=100

原数値	食料			住居	光熱・水道	家事用品	被服及び履物	保健医療	交通通信	教育	教養娯楽	諸雑費			
	総合	生鮮食品を除く総合	生鮮食品及びエネルギーを除く総合												
指数	110.0	109.2	108.4	121.3	128.6	119.9	103.5	114.4	120.5	110.8	103.8	97.8	101.3	114.1	105.4
前年同月比(%)	(2.3)	(2.3)	(2.3)	(3.5)	(2.1)	(3.8)	(0.8)	(3.2)	(4.4)	(2.4)	(1.7)	(0.5)	(-1.0)	(4.2)	(1.1)
寄与度	2.9	2.7	2.4	4.8	8.7	4.2	0.9	6.8	3.7	2.6	1.6	0.9	-1.0	4.5	1.1
寄与度差		(2.16)	(1.98)	(1.01)	(0.09)	(0.92)	(0.17)	(0.22)	(0.18)	(0.08)	(0.08)	(0.07)	(-0.03)	(0.39)	(0.07)
		2.54	2.09	1.38	0.38	1.00	0.18	0.47	0.15	0.09	0.07	0.12	-0.03	0.41	0.07
		0.38	0.10	0.37	0.29	0.08	0.01	0.25	-0.03	0.01	-0.01	0.05	0.00	0.02	0.00

注) ()は、前月の前年同月比及び寄与度。各寄与度は、総合指数の前年同月比に対するものである。

[総合指数の前年同月比に寄与した主な内訳]

10大費目	中分類、前年同月比(寄与度)	品目、前年同月比(寄与度)
上昇		
食料	穀類 15.0%(0.35)	…… うるち米(コシヒカリを除く) 64.7%(0.24) など
	生鮮野菜 14.3%(0.29)	…… キャベツ 61.0%(0.07) など
	菓子類 5.8%(0.15)	…… チョコレート 29.2%(0.10) など
	飲料 7.4%(0.13)	…… コーヒー豆 24.9%(0.03) など
	肉類 4.5%(0.12)	…… 豚肉(国産品) 5.7%(0.03) など
	生鮮果物 11.1%(0.12)	…… みかん 14.7%(0.05) など
	外食 2.4%(0.11)	…… すし(外食) 4.3%(0.02) など
	調理食品 2.4%(0.09)	…… おにぎり 7.2%(0.01) など
住居	設備修繕・維持 3.9%(0.13)	…… 火災・地震保険料 7.0%(0.06) など
光熱・水道	電気代 9.9%(0.33)	
	ガス代 5.6%(0.09)	…… 都市ガス代 6.4%(0.06) など
交通・通信	自動車等関係費 2.3%(0.20)	…… 自動車保険料(任意) 4.1%(0.07) など
教養娯楽	教養娯楽サービス 5.6%(0.30)	…… 外国パック旅行費 80.8%(0.17) など
下落		
交通・通信	通信 -3.0%(-0.09)	…… 通信料(固定電話) -12.1%(-0.06) など

○ 前月との比較（10大費目）

表4 10大費目の前月比及び寄与度

原数値	食料			住居	光熱・水道	家事用品	被服及び履物	保健医療	交通通信	教育	教養娯楽	諸雑費			
	総合	生鮮食品を除く総合	生鮮食品及びエネルギーを除く総合												
前月比(%)	0.4	0.4	0.2	0.7	0.8	0.6	0.1	3.0	-0.6	0.7	0.1	0.1	0.0	-0.1	0.0
寄与度		0.39	0.18	0.19	0.04	0.16	0.01	0.21	-0.03	0.02	0.01	0.02	0.00	-0.01	0.00

注) 各寄与度は、総合指数の前月比に対するものである。

◇ ラスパイレス連鎖基準方式による指数(参考指数)の前年同月比

		2023年		2024年										
		11月	12月	1月	2月	3月	4月	5月	6月	7月	8月	9月	10月	11月
総合	前年同月比(%)	3.1	2.9	2.4	2.9	2.8	2.6	2.9	3.0	2.8	3.0	2.4	2.1	2.8
生鮮食品を除く総合	前年同月比(%)	2.8	2.6	2.3	2.9	2.7	2.3	2.6	2.8	2.7	2.8	2.2	2.1	2.5
生鮮食品及びエネルギーを除く総合	前年同月比(%)	3.9	3.8	3.6	3.3	2.9	2.4	2.2	2.2	1.8	1.9	1.9	2.1	2.2

◎ 総合指数の前年同月比の変動に寄与した項目

総合の前年同月比の上昇幅は0.6ポイント拡大（10月 2.3% → 11月 2.9%）

- ・ 生鮮食品により総合の上昇幅が0.29ポイント拡大

生鮮食品を除く総合の前年同月比の上昇幅は0.4ポイント拡大（10月 2.3% → 11月 2.7%）

- ・ 電気代、都市ガス代、ガソリン、灯油を含むエネルギーにより総合の上昇幅が0.28ポイント拡大
- ・ 生鮮食品を除く食料により総合の上昇幅が0.08ポイント拡大
- ・ 家庭用耐久財により総合の上昇幅が0.03ポイント縮小

表5 エネルギー構成目目の前年同月比及び寄与度

	万分比 ウェイト	2024年10月		2024年11月			
		前年同月比(%)	寄与度	前月比(%)	前年同月比(%)	寄与度	寄与度差
エネルギー	712	2.3	0.17	2.7	6.0	0.45	0.28
電気代	341	4.0	0.13	4.9	9.9	0.33 [※]	0.20
都市ガス代	94	1.8	0.02	4.2	6.4	0.06 [※]	0.04
プロパンガス	57	6.4	0.04	0.2	4.4	0.03	-0.01
灯油	38	-1.1	-0.01	-0.2	2.0	0.01	0.02
ガソリン	182	-0.4	-0.01	0.0	1.0	0.02	0.03

表6 他の主な項目の前年同月比及び寄与度

	万分比 ウェイト	2024年10月		2024年11月			
		前年同月比(%)	寄与度	前月比(%)	前年同月比(%)	寄与度	寄与度差
生鮮食品を除く食料	2230	3.8	0.92	0.6	4.2	1.00	0.08
家庭用耐久財	132	6.0	0.09	-2.1	4.1	0.06	-0.03
教養娯楽用耐久財	77	3.8	0.03	-0.2	3.6	0.03	0.00
宿泊料	81	7.7	0.09	0.6	8.0	0.09	0.00

図4 電気代指数の動き

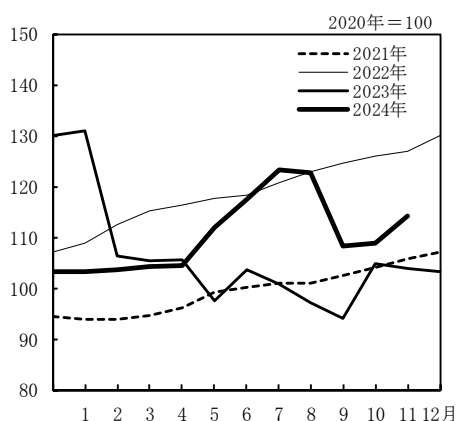


図5 ガソリン指数の動き

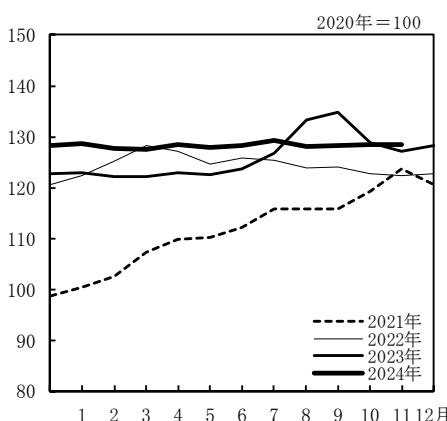
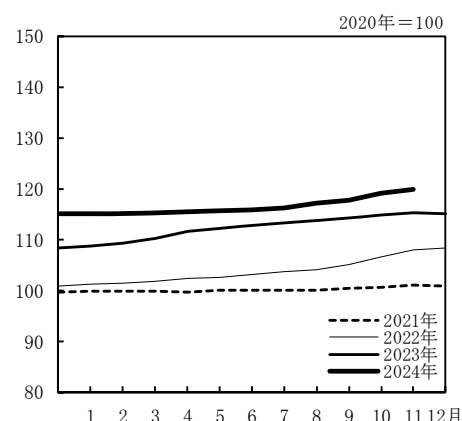


図6 生鮮食品を除く食料指数の動き



※ 「酷暑乗り切り緊急支援」による押し下げ効果（寄与度）は-0.34〔試算値〕
（内訳：電気代は-0.28〔試算値〕、都市ガス代は-0.05〔試算値〕）

年 月	原						数		
	総 合	生鮮食品を 除く総合	生鮮食品及び エネルギー を除く総合	食 料	生鮮食品	生鮮食品 を除く 食 料	住 居	光熱・ 水 道	家具・ 家事用品
ウェイト 指数	10000	9604	8892	2626	396	2230	2149	693	387
2019年平均	100.0	100.2	99.8	98.7	96.8	99.0	99.4	102.5	97.7
2020	100.0	100.0	100.0	100.0	100.0	100.0	100.0	100.0	100.0
2021	99.8	99.8	99.5	100.0	98.8	100.2	100.6	101.3	101.7
2022	102.3	102.1	100.5	104.5	106.7	104.1	101.3	116.3	105.5
2023	105.6	105.2	104.5	112.9	114.6	112.6	102.4	108.5	113.8
2022年 11月	103.9	103.8	102.0	107.8	107.2	107.9	101.9	121.0	109.6
12月	104.1	104.1	102.1	107.9	105.7	108.3	102.0	123.3	108.6
2023年 1月	104.7	104.3	102.2	109.5	114.2	108.7	102.0	124.5	108.5
2	104.0	103.6	102.6	110.0	113.3	109.4	102.1	110.8	109.2
3	104.4	104.1	103.2	110.4	111.6	110.2	102.1	110.2	111.4
4	105.1	104.8	104.0	111.6	111.4	111.6	102.2	109.9	114.1
5	105.1	104.8	104.3	112.2	113.1	112.1	102.3	105.6	115.2
6	105.2	105.0	104.4	112.2	109.7	112.7	102.3	108.0	114.8
7	105.7	105.4	104.9	113.1	111.7	113.4	102.4	105.8	115.3
8	105.9	105.7	105.2	113.5	112.1	113.8	102.4	103.4	114.4
9	106.2	105.7	105.4	115.0	119.0	114.3	102.5	101.5	115.0
10	107.1	106.4	105.8	116.3	125.0	114.8	102.5	107.7	116.2
11	106.9	106.4	105.9	115.6	118.4	115.2	102.6	107.2	116.3
12	106.8	106.4	105.9	115.2	116.0	115.1	102.6	107.1	115.7
2024年 1月	106.9	106.4	105.8	115.7	119.5	115.0	102.7	107.2	115.6
2	106.9	106.5	105.9	115.3	116.2	115.1	102.8	107.4	114.8
3	107.2	106.8	106.2	115.7	117.7	115.3	102.8	108.3	114.9
4	107.7	107.1	106.5	116.4	121.5	115.5	102.8	108.8	117.0
5	108.1	107.5	106.6	116.8	123.1	115.7	102.9	112.6	118.6
6	108.2	107.8	106.6	116.3	118.5	115.9	102.9	116.1	119.0
7	108.6	108.3	106.9	116.4	116.4	116.3	103.0	119.4	119.5
8	109.1	108.7	107.4	117.6	120.8	117.1	103.1	118.9	120.3
9	108.9	108.2	107.5	119.0	125.6	117.8	103.2	110.5	120.6
10	109.5	108.8	108.1	120.4	127.6	119.2	103.4	111.1	121.3
11	110.0	109.2	108.4	121.3	128.6	119.9	103.5	114.4	120.5
前年(月)比									
2019年平均	0.5	0.6	0.6	0.4	-3.1	1.1	0.3	2.3	2.2
2020	0.0	-0.2	0.2	1.4	3.3	1.0	0.6	-2.4	2.3
2021	-0.2	-0.2	-0.5	0.0	-1.2	0.2	0.6	1.3	1.7
2022	2.5	2.3	1.1	4.5	8.1	3.8	0.6	14.8	3.8
2023	3.2	3.1	4.0	8.1	7.4	8.2	1.1	-6.7	7.9
2023年 11月	-0.2	0.0	0.1	-0.6	-5.3	0.3	0.0	-0.5	0.1
12月	-0.1	0.0	0.0	-0.4	-2.0	-0.1	0.1	-0.1	-0.5
2024年 1月	0.1	0.0	0.0	0.4	3.1	0.0	0.1	0.1	0.0
2	0.0	0.1	0.1	-0.4	-2.8	0.1	0.0	0.2	-0.7
3	0.3	0.3	0.2	0.4	1.3	0.2	0.0	0.8	0.1
4	0.4	0.3	0.3	0.6	3.3	0.2	0.0	0.4	1.8
5	0.4	0.3	0.1	0.3	1.2	0.1	0.1	3.5	1.3
6	0.1	0.3	0.1	-0.4	-3.7	0.2	0.1	3.1	0.4
7	0.4	0.5	0.2	0.1	-1.8	0.4	0.1	2.8	0.4
8	0.5	0.4	0.5	1.1	3.8	0.6	0.1	-0.4	0.6
9	-0.3	-0.4	0.1	1.2	3.9	0.6	0.1	-7.1	0.2
10	0.6	0.6	0.6	1.2	1.6	1.2	0.2	0.6	0.5
11	0.4	0.4	0.2	0.7	0.8	0.6	0.1	3.0	-0.6
前年同月比									
2023年 11月	2.8	2.5	3.8	7.3	10.4	6.7	0.7	-11.4	6.1
12月	2.6	2.3	3.7	6.7	9.7	6.2	0.7	-13.2	6.5
2024年 1月	2.2	2.0	3.5	5.7	4.7	5.9	0.7	-13.9	6.5
2	2.8	2.8	3.2	4.8	2.5	5.3	0.6	-3.0	5.1
3	2.7	2.6	2.9	4.8	5.5	4.6	0.6	-1.7	3.2
4	2.5	2.2	2.4	4.3	9.1	3.5	0.6	-1.1	2.5
5	2.8	2.5	2.1	4.1	8.8	3.2	0.6	6.6	2.9
6	2.8	2.6	2.2	3.6	8.0	2.8	0.6	7.5	3.7
7	2.8	2.7	1.9	2.9	4.2	2.6	0.6	12.9	3.7
8	3.0	2.8	2.0	3.6	7.8	2.9	0.7	15.0	5.2
9	2.5	2.4	2.1	3.4	5.5	3.1	0.7	8.8	4.8
10	2.3	2.3	2.3	3.5	2.1	3.8	0.8	3.2	4.4
11	2.9	2.7	2.4	4.8	8.7	4.2	0.9	6.8	3.7

注1) 前年比は各基準年の公表値による。

(全国)

2020年=100

値						季 節 調 整 値			年 月
被 服 及 履 物	保 健 医 療	交 通 ・ 通 信	教 育	教 養 娛 楽	諸 雑 費	総 合	生 鮮 食 品 を 除 く 総 合	生 鮮 食 品 及 び エ ネ ル ギ ー を 除 く 総 合	
353	477	1493	304	911	607	-	-	-	ウエイト
98.9	99.7	100.2	108.4	100.6	102.1	-	-	-	指数
100.0	100.0	100.0	100.0	100.0	100.0	-	-	-	2019 年平均
100.4	99.6	95.0	100.0	101.6	101.1	-	-	-	2020
102.0	99.3	93.5	100.9	102.7	102.2	-	-	-	2021
105.7	101.2	95.8	102.1	107.1	103.7	-	-	-	2022
105.1	99.7	94.3	101.0	101.6	102.7	103.9	103.8	101.9	2023
104.2	99.6	94.4	101.0	101.9	102.8	104.3	104.2	102.2	2022 年 11 月
102.6	99.7	94.4	101.0	103.0	102.9	104.7	104.5	102.5	12
103.2	100.3	94.3	101.3	103.4	103.2	104.1	103.8	102.9	2023 年 1 月
104.6	100.7	94.6	101.4	104.5	103.3	104.4	104.1	103.4	2
106.3	100.6	94.6	102.4	106.3	103.3	104.9	104.6	103.8	3
106.3	101.1	94.9	102.4	107.1	103.4	105.0	104.7	104.2	4
106.1	101.3	94.9	102.4	105.9	103.6	105.3	105.0	104.4	5
104.8	101.3	96.4	102.4	108.1	103.5	105.7	105.3	104.8	6
104.0	101.4	97.4	102.4	110.1	104.1	105.9	105.6	105.1	7
107.1	101.6	97.3	102.4	108.6	104.2	106.2	105.8	105.4	8
107.5	101.9	97.2	102.4	109.6	104.2	106.9	106.2	105.6	9
108.0	102.2	96.9	102.4	109.2	104.2	106.9	106.4	105.7	10
107.4	102.0	97.1	102.4	109.8	104.1	107.0	106.5	105.9	11
105.7	102.1	97.2	102.4	110.0	104.1	107.0	106.7	106.1	12
105.9	102.1	97.0	102.6	111.0	104.3	107.0	106.7	106.3	2024 年 1 月
107.0	102.2	96.9	102.7	112.1	104.4	107.3	106.8	106.3	2
108.7	101.9	97.2	101.4	112.9	104.5	107.5	106.8	106.3	3
108.7	102.2	97.1	101.3	112.8	104.6	108.0	107.3	106.4	4
108.4	102.7	97.3	101.3	111.8	104.8	108.3	107.8	106.7	5
107.2	102.8	97.6	101.3	112.9	104.8	108.6	108.1	106.8	6
106.3	103.0	97.6	101.3	115.4	104.9	109.2	108.6	107.3	7
109.8	103.2	97.4	101.3	113.3	105.1	108.8	108.3	107.5	8
110.0	103.6	97.7	101.3	114.2	105.4	109.3	108.6	107.9	9
110.8	103.8	97.8	101.3	114.1	105.4	110.0	109.2	108.2	10
									11
0.4	0.7	-0.7	-1.5	1.6	0.0	-	-	-	前年(月)比
1.1	0.3	-0.2	-7.8	-0.6	-2.0	-	-	-	2019 年平均
0.4	-0.4	-5.0	0.0	1.6	1.1	-	-	-	2020
1.6	-0.3	-1.5	0.9	1.1	1.1	-	-	-	2021
3.6	1.9	2.5	1.2	4.3	1.4	-	-	-	2022
0.5	0.3	-0.2	0.0	-0.3	0.0	0.0	0.1	0.2	2023
-0.6	-0.2	0.2	0.0	0.6	-0.1	0.1	0.2	0.2	2023 年 11 月
-1.6	0.0	0.1	0.0	0.2	0.0	0.0	0.1	0.2	12
0.2	0.0	-0.2	0.2	0.9	0.2	0.0	0.0	0.1	2024 年 1 月
1.0	0.1	-0.1	0.1	1.0	0.1	0.2	0.1	0.1	2
1.6	-0.3	0.4	-1.2	0.7	0.1	0.2	0.0	0.0	3
0.0	0.3	-0.2	-0.1	-0.1	0.1	0.5	0.5	0.1	4
-0.2	0.6	0.2	0.0	-0.9	0.2	0.3	0.4	0.3	5
-1.2	0.1	0.3	0.0	1.0	0.0	0.2	0.3	0.1	6
-0.8	0.1	0.0	0.0	2.2	0.1	0.5	0.4	0.5	7
3.2	0.2	-0.2	0.0	-1.8	0.1	-0.3	-0.3	0.2	8
0.3	0.4	0.3	0.0	0.8	0.3	0.4	0.3	0.4	9
0.7	0.1	0.1	0.0	-0.1	0.0	0.6	0.5	0.3	10
									11
2.8	2.5	2.8	1.3	7.5	1.5	-	-	-	前年同月比
3.0	2.4	2.9	1.3	7.8	1.3	-	-	-	2023 年 11 月
3.0	2.3	3.0	1.4	6.8	1.2	-	-	-	12
2.6	1.8	2.9	1.3	7.3	1.1	-	-	-	2024 年 1 月
2.2	1.5	2.4	1.3	7.2	1.1	-	-	-	2
2.2	1.2	2.7	-0.9	6.2	1.1	-	-	-	3
2.2	1.1	2.3	-1.0	5.2	1.2	-	-	-	4
2.2	1.4	2.5	-1.0	5.6	1.1	-	-	-	5
2.2	1.5	1.2	-1.0	4.4	1.3	-	-	-	6
2.3	1.5	0.2	-1.0	4.8	0.8	-	-	-	7
2.4	1.5	0.1	-1.0	4.3	0.9	-	-	-	8
2.4	1.7	0.5	-1.0	4.2	1.1	-	-	-	9
2.6	1.6	0.9	-1.0	4.5	1.1	-	-	-	10
									11

注2) 季節調整の方法は、センサス局法(X-12-ARIMA)を用いた。

注3) 季節調整値は、毎年12月結果公表時に、過去に遡って改定している。

中 分 類	ウ エ イ ト	2024年10月		2024年11月				
		前年同 月比 (%)	前年同 月比 寄与度	指数	前月比 (%)	前年同 月比 (%)	前年同 月比 寄与度	寄与度差
総 合	10000	2.3		110.0	0.4	2.9		
生 鮮 食 品 を 除 く 総 合	9604	2.3	2.16	109.2	0.4	2.7	2.54	0.38
持家の帰属家賃を除く総合	8420	2.6	2.22	111.8	0.5	3.4	2.88	0.66
持家の帰属家賃及び 生鮮食品を除く総合	8024	2.6	2.12	110.9	0.5	3.1	2.50	0.38
生鮮食品及び エネルギーを除く総合	8892	2.3	1.98	108.4	0.2	2.4	2.09	0.10
食料（酒類を除く）及び エネルギーを除く総合	6781	1.6	1.06	104.6	0.0	1.7	1.08	0.02
食 料	2626	3.5	1.01	121.3	0.7	4.8	1.38	0.37
生 鮮 食 品 ¹⁾	396	2.1	0.09	128.6	0.8	8.7	0.38	0.29
生 鮮 食 品 を 除 く 食 料	2230	3.8	0.92	119.9	0.6	4.2	1.00	0.08
穀 類	214	13.5	0.31	132.7	1.8	15.0	0.35	0.04
魚 介 類	199	-0.3	-0.01	126.3	-0.5	-0.4	-0.01	0.00
生 鮮 魚 介 類	112	-1.4	-0.02	124.6	-1.1	-1.8	-0.02	-0.01
肉 類	249	5.0	0.13	118.0	-0.2	4.5	0.12	-0.01
乳 卵 類	126	-2.1	-0.03	120.2	-0.2	-1.9	-0.03	0.00
野 菜 ・ 海 藻	285	3.0	0.10	126.9	0.5	11.4	0.35	0.25
生 鮮 野 菜	188	2.0	0.05	130.9	0.6	14.3	0.29	0.24
果 物	105	6.1	0.07	126.4	3.3	10.4	0.12	0.05
生 鮮 果 物	96	6.6	0.07	128.9	3.5	11.1	0.12	0.05
油 脂 ・ 調 味 料	121	0.2	0.00	119.1	0.3	0.5	0.01	0.00
菓 子 類	236	5.0	0.13	127.7	1.6	5.8	0.15	0.02
調 理 食 品	352	1.8	0.07	119.4	0.8	2.4	0.09	0.02
飲 料	163	6.1	0.10	121.2	1.4	7.4	0.13	0.02
酒 類	119	-0.2	0.00	109.0	0.0	-0.3	0.00	0.00
外 食	460	2.9	0.13	113.1	0.2	2.4	0.11	-0.02
住 居	2149	0.8	0.17	103.5	0.1	0.9	0.18	0.01
持家の帰属家賃を除く住居	570	2.4	0.14	111.5	0.1	2.5	0.14	0.00
家 賃	1833	0.3	0.04	100.6	0.0	0.3	0.05	0.00
持家の帰属家賃を除く家賃	254	0.4	0.01	100.5	0.0	0.4	0.01	0.00
設 備 修 繕 ・ 維 持	316	3.8	0.13	120.3	0.2	3.9	0.13	0.00
光 熱 ・ 水 道	693	3.2	0.22	114.4	3.0	6.8	0.47	0.25
電 気 代 料	341	4.0	0.13	114.4	4.9	9.9	0.33	0.20
ガ ス 代 料	151	3.5	0.05	117.2	2.7	5.6	0.09	0.03
他 の 光 熱 料	38	-1.1	-0.01	142.5	-0.2	2.0	0.01	0.02
上 下 水 道 料	163	2.6	0.04	105.5	0.2	2.7	0.04	0.00
家 具 ・ 家 事 用 品	387	4.4	0.18	120.5	-0.6	3.7	0.15	-0.03
家 庭 用 耐 久 財	132	6.0	0.09	121.8	-2.1	4.1	0.06	-0.03
室 内 装 備 品	21	2.3	0.01	118.7	0.3	2.6	0.01	0.00
寝 具 類	27	1.1	0.00	109.8	0.0	0.9	0.00	0.00
家 事 雑 貨	74	5.7	0.05	122.7	0.4	5.9	0.05	0.00
家 事 用 消 耗 品	105	3.0	0.04	124.7	0.2	2.8	0.03	0.00
家 事 サ ー ビ ス	28	2.3	0.01	105.0	0.1	2.3	0.01	0.00

注) 原数値を掲載

1) 生鮮魚介、生鮮野菜及び生鮮果物

(全 国)

2020年=100

中 分 類	ウ エ イ ト	2024年10月		2024年11月				
		前年同 月比 (%)	前年同 月比 寄与度	指数	前月比 (%)	前年同 月比 (%)	前年同 月比 寄与度	寄与度差
被 服 及 び 履 物	353	2.4	0.08	110.8	0.7	2.6	0.09	0.01
衣 料	152	2.8	0.04	111.5	1.3	2.9	0.04	0.00
和 服	4	-0.2	0.00	104.1	0.6	0.5	0.00	0.00
洋 服	147	2.9	0.04	111.8	1.3	3.0	0.04	0.00
シャツ・セーター・下着類	105	2.6	0.03	111.3	-0.2	2.7	0.03	0.00
シャツ・セーター類	71	2.3	0.02	110.3	-0.3	2.7	0.02	0.00
下 着 類	34	3.1	0.01	113.3	0.1	2.7	0.01	0.00
履 物 類	48	0.3	0.00	107.0	0.3	0.7	0.00	0.00
他 の 被 服	29	2.3	0.01	108.9	1.5	2.8	0.01	0.00
被 服 関 連 サ ー ビ ス	20	3.2	0.01	114.7	0.4	3.3	0.01	0.00
保 健 医 療	477	1.7	0.08	103.8	0.1	1.6	0.07	-0.01
医 薬 品 ・ 健 康 保 持 用 撮 取 品	128	2.3	0.03	108.4	0.3	1.9	0.02	0.00
保 健 医 療 用 品 ・ 器 具	91	3.4	0.03	110.7	0.2	2.9	0.03	0.00
保 健 医 療 サ ー ビ ス	259	0.8	0.02	99.1	0.0	0.8	0.02	0.00
交 通 ・ 通 信	1493	0.5	0.07	97.8	0.1	0.9	0.12	0.05
交 通 通 費	167	0.8	0.01	105.0	-0.2	0.7	0.01	0.00
自 動 車 等 関 係 費	885	1.9	0.16	109.2	0.1	2.3	0.20	0.04
通 信	441	-3.5	-0.11	72.2	0.4	-3.0	-0.09	0.01
教 育	304	-1.0	-0.03	101.3	0.0	-1.0	-0.03	0.00
授 業 料 等	213	-2.6	-0.05	97.8	0.0	-2.6	-0.05	0.00
教 科 書 ・ 学 習 参 考 教 材	7	3.3	0.00	108.2	0.0	3.3	0.00	0.00
補 習 教 育	84	2.4	0.02	109.8	0.0	2.4	0.02	0.00
教 養 娛 楽	911	4.2	0.39	114.1	-0.1	4.5	0.41	0.02
教 養 娛 楽 用 耐 久 財	77	3.8	0.03	108.2	-0.2	3.6	0.03	0.00
教 養 娛 楽 用 品	206	2.1	0.04	110.8	-0.2	3.1	0.06	0.02
書 籍 ・ 他 の 印 刷 物	110	2.2	0.03	112.7	0.0	2.0	0.02	0.00
教 養 娛 楽 サ ー ビ ス	518	5.5	0.29	116.6	-0.1	5.6	0.30	0.01
諸 雑 費	607	1.1	0.07	105.4	0.0	1.1	0.07	0.00
理 美 容 サ ー ビ ス	110	1.2	0.01	105.4	0.1	1.3	0.01	0.00
理 美 容 用 品	161	1.4	0.02	102.8	-0.2	1.3	0.02	0.00
身 の 回 り 用 品	63	2.1	0.01	117.6	0.3	2.2	0.01	0.00
た ば こ	39	0.0	0.00	114.7	0.3	0.3	0.00	0.00
他 の 諸 雑 費	233	0.8	0.02	102.4	-0.1	0.8	0.02	0.00
<< 別掲 >>								
エ ネ ル ギ ー ²⁾	712	2.3	0.17	120.1	2.7	6.0	0.45	0.28
教 育 関 係 費	378	-0.9	-0.03	101.3	0.0	-1.0	-0.04	0.00
教 養 娛 楽 関 係 費	968	4.0	0.39	113.3	-0.1	4.2	0.42	0.02
情 報 通 信 関 係 費	500	-1.7	-0.06	73.1	0.0	-1.8	-0.06	0.00

2) 電気代、都市ガス代、プロパンガス、灯油及びガソリン

8 全国

第3-1表

総合・前年同月比の推移

(全国)

(%)

	1月	2月	3月	4月	5月	6月	7月	8月	9月	10月	11月	12月	年	年度
1971年	6.5	6.0	5.3	5.8	6.4	6.9	6.9	7.0	8.0	6.5	5.5	4.8	6.3	5.9
1972	4.1	4.5	5.3	5.0	5.2	4.8	5.0	5.9	3.9	4.4	5.1	5.7	4.9	5.7
1973	6.7	7.0	8.7	9.4	10.8	11.0	11.7	11.9	14.2	13.9	15.2	18.3	11.7	15.6
1974	21.9	24.9	22.8	23.7	22.0	22.3	23.8	23.9	22.5	24.8	24.5	21.0	23.2	20.9
1975	16.8	13.6	13.9	13.4	14.0	13.4	11.4	10.2	10.4	9.7	8.3	7.8	11.7	10.4
1976	8.7	9.3	8.7	9.4	9.2	9.6	9.9	9.4	9.8	8.7	9.2	10.5	9.4	9.5
1977	9.4	9.3	9.5	8.8	9.4	8.6	7.7	8.6	7.7	7.6	6.5	5.0	8.1	6.9
1978	4.5	4.5	4.8	4.2	3.9	3.9	4.6	4.6	4.1	3.7	3.8	3.9	4.2	3.8
1979	3.6	2.8	2.7	2.9	3.2	3.8	4.3	3.1	3.2	4.2	5.0	5.6	3.7	4.8
1980	6.4	7.7	7.7	8.1	8.0	8.2	7.5	8.4	8.7	7.5	8.0	6.9	7.7	7.6
1981	7.2	6.3	6.1	5.0	5.0	4.8	4.4	4.2	4.0	4.2	3.8	4.3	4.9	4.0
1982	3.3	3.2	3.0	3.0	2.5	2.3	1.9	3.2	3.2	3.1	2.3	2.0	2.8	2.6
1983	2.1	2.0	2.3	2.1	2.7	2.0	2.3	1.3	0.9	1.5	1.9	1.7	1.9	1.9
1984	1.9	2.9	2.5	2.3	2.0	1.9	2.5	1.9	2.3	2.2	2.2	2.6	2.3	2.2
1985	2.9	1.5	1.8	2.0	1.8	2.5	2.4	2.3	1.7	2.3	1.9	1.9	2.0	1.9
1986	1.5	1.8	1.3	1.0	1.1	0.6	0.1	0.1	0.5	-0.3	0.0	-0.3	0.6	0.0
1987	-1.1	-1.0	-0.5	0.1	0.0	0.3	0.1	0.4	0.8	0.7	0.7	0.8	0.1	0.5
1988	0.9	0.7	0.7	0.3	0.2	0.2	0.5	0.7	0.6	1.1	1.2	1.0	0.7	0.8
1989	1.1	1.0	1.1	2.4	2.9	3.0	3.0	2.6	2.6	2.9	2.3	2.6	2.3	2.9
1990	3.0	3.6	3.5	2.5	2.7	2.2	2.3	2.9	3.0	3.5	4.2	3.8	3.1	3.3
1991	4.0	3.6	3.6	3.4	3.4	3.4	3.5	3.3	2.7	2.7	3.1	2.7	3.3	2.8
1992	1.8	2.0	2.0	2.4	2.0	2.3	1.7	1.7	2.0	1.1	0.7	1.2	1.6	1.6
1993	1.3	1.4	1.2	0.9	0.9	0.9	1.9	1.9	1.5	1.3	0.9	1.0	1.3	1.2
1994	1.2	1.1	1.3	0.8	0.8	0.6	-0.2	0.0	0.2	0.7	1.0	0.7	0.7	0.4
1995	0.6	0.2	-0.4	-0.2	0.0	0.3	0.1	-0.2	0.2	-0.6	-0.7	-0.3	-0.1	-0.1
1996	-0.5	-0.4	-0.1	0.2	0.2	0.0	0.4	0.2	0.0	0.5	0.5	0.6	0.1	0.4
1997	0.6	0.6	0.5	1.9	1.9	2.2	1.9	2.1	2.4	2.5	2.1	1.8	1.8	2.0
1998	1.8	1.9	2.2	0.4	0.5	0.1	-0.1	-0.3	-0.2	0.2	0.8	0.6	0.6	0.2
1999	0.2	-0.1	-0.4	-0.1	-0.4	-0.3	-0.1	0.3	-0.2	-0.7	-1.2	-1.1	-0.3	-0.5
2000	-0.9	-0.6	-0.5	-0.8	-0.7	-0.7	-0.5	-0.8	-0.8	-0.9	-0.5	-0.2	-0.7	-0.5
2001	-0.3	-0.3	-0.7	-0.7	-0.7	-0.8	-0.8	-0.7	-0.8	-0.8	-1.0	-1.2	-0.7	-1.0
2002	-1.4	-1.6	-1.2	-1.1	-0.9	-0.7	-0.8	-0.9	-0.7	-0.9	-0.4	-0.3	-0.9	-0.6
2003	-0.4	-0.2	-0.1	-0.1	-0.2	-0.4	-0.2	-0.3	-0.2	0.0	-0.5	-0.4	-0.3	-0.2
2004	-0.3	0.0	-0.1	-0.4	-0.5	0.0	-0.1	-0.2	0.0	0.5	0.8	0.2	0.0	-0.1
2005	-0.1	-0.3	-0.2	0.0	0.2	-0.5	-0.3	-0.3	-0.3	-0.7	-0.8	-0.1	-0.3	-0.1
2006	-0.1	-0.1	-0.2	-0.1	0.1	0.5	0.3	0.9	0.6	0.4	0.3	0.3	0.3	0.2
2007	0.0	-0.2	-0.1	0.0	0.0	-0.2	0.0	-0.2	-0.2	0.3	0.6	0.7	0.0	0.4
2008	0.7	1.0	1.2	0.8	1.3	2.0	2.3	2.1	2.1	1.7	1.0	0.4	1.4	1.1
2009	0.0	-0.1	-0.3	-0.1	-1.1	-1.8	-2.2	-2.2	-2.2	-2.5	-1.9	-1.7	-1.4	-1.7
2010	-1.3	-1.1	-1.1	-1.2	-0.9	-0.7	-0.9	-0.9	-0.6	0.2	0.1	0.0	-0.7	-0.4
2011	-0.6	-0.5	-0.5	-0.4	-0.4	-0.4	0.2	0.2	0.0	-0.2	-0.5	-0.2	-0.3	-0.1
2012	0.1	0.3	0.5	0.4	0.2	-0.2	-0.4	-0.4	-0.3	-0.4	-0.2	-0.1	0.0	-0.3
2013	-0.3	-0.7	-0.9	-0.7	-0.3	0.2	0.7	0.9	1.1	1.1	1.5	1.6	0.4	0.9
2014	1.4	1.5	1.6	3.4	3.7	3.6	3.4	3.3	3.2	2.9	2.4	2.4	2.7	2.9
2015	2.4	2.2	2.3	0.6	0.5	0.4	0.2	0.2	0.0	0.3	0.3	0.2	0.8	0.2
2016	-0.1	0.2	0.0	-0.3	-0.5	-0.4	-0.4	-0.5	-0.5	0.1	0.5	0.3	-0.1	-0.1
2017	0.4	0.3	0.2	0.4	0.4	0.4	0.4	0.7	0.7	0.2	0.6	1.0	0.5	0.7
2018	1.4	1.5	1.1	0.6	0.7	0.7	0.9	1.3	1.2	1.4	0.8	0.3	1.0	0.7
2019	0.2	0.2	0.5	0.9	0.7	0.7	0.5	0.3	0.2	0.2	0.5	0.8	0.5	0.5
2020	0.7	0.4	0.4	0.1	0.1	0.1	0.3	0.2	0.0	-0.4	-0.9	-1.2	0.0	-0.2
2021	-0.7	-0.5	-0.4	-1.1	-0.8	-0.5	-0.3	-0.4	0.2	0.1	0.6	0.8	-0.2	0.1
2022	0.5	0.9	1.2	2.5	2.5	2.4	2.6	3.0	3.0	3.7	3.8	4.0	2.5	3.2
2023	4.3	3.3	3.2	3.5	3.2	3.3	3.3	3.2	3.0	3.3	2.8	2.6	3.2	3.0
2024	2.2	2.8	2.7	2.5	2.8	2.8	2.8	3.0	2.5	2.3	2.9			

注) 原数値を掲載。前年同月比、前年比及び前年度比は各基準年の公表値による。

第3-2表

生鮮食品を除く総合・前年同月比の推移

(全国)

													(%)	
	1月	2月	3月	4月	5月	6月	7月	8月	9月	10月	11月	12月	年	年度
1971年	6.1	6.1	6.3	6.6	7.3	7.6	7.3	7.1	7.0	6.3	6.0	5.5	6.6	6.5
1972	5.2	5.8	5.7	5.4	4.9	4.9	5.1	5.2	4.8	5.5	5.7	6.0	5.3	5.8
1973	6.5	7.2	8.5	9.3	10.4	10.9	11.4	11.8	13.4	13.5	14.9	17.6	11.4	14.9
1974	21.0	22.8	21.7	22.0	22.2	22.3	23.1	23.0	22.2	24.7	24.2	21.1	22.5	20.9
1975	17.8	14.9	14.7	14.7	13.3	12.7	11.7	10.8	11.3	8.4	7.5	7.4	11.9	10.1
1976	8.1	8.5	8.4	8.5	8.7	8.8	8.9	9.2	9.0	9.0	9.3	10.6	9.0	9.1
1977	9.4	8.9	8.8	8.6	8.9	8.6	8.3	8.1	7.6	7.6	7.0	5.7	8.1	7.3
1978	5.4	5.6	5.7	5.0	4.7	4.3	4.3	4.2	3.8	3.4	3.3	3.4	4.4	3.8
1979	3.3	2.9	2.9	3.0	3.1	3.6	3.6	3.7	4.1	4.3	4.5	4.9	3.7	4.4
1980	5.3	5.8	6.2	7.6	8.4	8.5	8.4	8.2	8.0	8.2	8.3	7.8	7.5	7.8
1981	7.4	6.8	6.3	4.5	4.5	4.3	3.8	4.2	4.2	4.0	4.0	4.0	4.8	4.0
1982	3.6	3.6	3.5	3.5	3.1	2.9	3.0	2.9	2.7	2.8	2.6	2.5	3.1	2.7
1983	2.4	2.3	2.3	2.1	1.9	1.8	1.8	1.3	1.6	1.6	1.7	1.6	1.9	1.7
1984	1.7	2.0	2.0	2.0	2.4	2.1	2.2	2.3	2.2	2.3	2.2	2.3	2.1	2.3
1985	2.4	2.3	2.3	2.4	1.8	2.0	2.1	2.5	1.8	1.3	1.4	1.5	2.0	1.8
1986	1.4	1.6	1.4	1.2	1.3	0.8	0.6	0.5	0.5	0.4	0.2	0.1	0.8	0.4
1987	-0.3	-0.1	0.0	0.1	-0.2	0.3	0.5	0.6	0.5	0.5	0.6	0.6	0.3	0.4
1988	0.7	0.5	0.4	0.3	0.4	0.3	0.2	0.3	0.4	0.5	0.6	0.7	0.4	0.6
1989	0.8	0.9	1.1	2.5	2.8	2.9	3.0	2.9	2.9	2.9	2.9	2.9	2.4	2.8
1990	3.0	3.0	3.1	2.1	2.1	2.0	2.0	2.3	2.5	2.9	3.2	3.3	2.7	2.8
1991	3.2	3.2	3.1	3.0	3.0	3.1	3.1	3.0	2.8	2.5	2.3	2.3	2.9	2.6
1992	2.1	2.3	2.3	2.5	2.5	2.5	2.2	2.2	2.2	2.1	2.1	2.0	2.2	2.1
1993	1.7	1.7	1.6	1.4	1.2	1.2	1.2	1.2	1.1	1.1	0.9	0.8	1.3	1.1
1994	0.9	0.9	0.9	0.9	1.0	0.8	0.8	0.8	0.6	0.5	0.5	0.5	0.8	0.6
1995	0.3	0.2	0.1	-0.1	-0.2	-0.2	-0.2	-0.3	0.2	0.1	0.1	0.1	0.0	0.0
1996	-0.2	0.0	0.0	0.1	0.1	0.2	0.3	0.2	0.2	0.2	0.4	0.3	0.2	0.3
1997	0.5	0.4	0.5	2.0	2.1	2.0	2.0	2.1	2.4	2.4	2.2	2.2	1.7	2.1
1998	2.0	1.8	1.8	0.2	0.0	0.0	-0.1	-0.1	-0.5	-0.4	-0.3	-0.3	0.3	-0.2
1999	-0.1	-0.1	-0.1	-0.1	0.0	0.0	0.0	0.0	0.0	-0.1	-0.2	-0.1	0.0	-0.1
2000	-0.3	-0.1	-0.3	-0.4	-0.2	-0.3	-0.3	-0.3	-0.5	-0.6	-0.5	-0.6	-0.4	-0.4
2001	-0.8	-0.8	-0.9	-0.8	-1.0	-0.9	-0.9	-0.9	-0.8	-0.7	-0.8	-0.9	-0.8	-0.8
2002	-0.8	-0.8	-0.7	-0.9	-0.8	-0.8	-0.8	-0.9	-0.9	-0.9	-0.8	-0.7	-0.9	-0.8
2003	-0.8	-0.7	-0.6	-0.4	-0.4	-0.4	-0.2	-0.1	-0.1	0.1	-0.1	0.0	-0.3	-0.2
2004	-0.1	0.0	-0.1	-0.2	-0.3	-0.1	-0.2	-0.2	0.0	-0.1	-0.2	-0.2	-0.1	-0.2
2005	-0.3	-0.4	-0.3	-0.2	0.0	-0.2	-0.2	-0.1	-0.1	0.0	0.1	0.1	-0.1	0.1
2006	-0.1	0.0	0.1	-0.1	0.0	0.2	0.2	0.3	0.2	0.1	0.2	0.1	0.1	0.1
2007	0.0	-0.1	-0.3	-0.1	-0.1	-0.1	-0.1	-0.1	-0.1	0.1	0.4	0.8	0.0	0.3
2008	0.8	1.0	1.2	0.9	1.5	1.9	2.4	2.4	2.3	1.9	1.0	0.2	1.5	1.2
2009	0.0	0.0	-0.1	-0.1	-1.1	-1.7	-2.2	-2.4	-2.3	-2.2	-1.7	-1.3	-1.3	-1.6
2010	-1.3	-1.2	-1.2	-1.5	-1.2	-1.0	-1.1	-1.0	-1.1	-0.6	-0.5	-0.4	-1.0	-0.8
2011	-0.8	-0.8	-0.7	-0.2	-0.1	-0.2	0.1	0.2	0.2	-0.1	-0.2	-0.1	-0.3	0.0
2012	-0.1	0.1	0.2	0.2	-0.1	-0.2	-0.3	-0.3	-0.1	0.0	-0.1	-0.2	-0.1	-0.2
2013	-0.2	-0.3	-0.5	-0.4	0.0	0.4	0.7	0.8	0.7	0.9	1.2	1.3	0.4	0.8
2014	1.3	1.3	1.3	3.2	3.4	3.3	3.3	3.1	3.0	2.9	2.7	2.5	2.6	2.8
2015	2.2	2.0	2.2	0.3	0.1	0.1	0.0	-0.1	-0.1	-0.1	0.1	0.1	0.5	0.0
2016	-0.1	0.0	-0.3	-0.4	-0.4	-0.4	-0.5	-0.5	-0.5	-0.4	-0.4	-0.2	-0.3	-0.2
2017	0.1	0.2	0.2	0.3	0.4	0.4	0.5	0.7	0.7	0.8	0.9	0.9	0.5	0.7
2018	0.9	1.0	0.9	0.7	0.7	0.8	0.8	0.9	1.0	1.0	0.9	0.7	0.9	0.8
2019	0.8	0.7	0.8	0.9	0.8	0.6	0.6	0.5	0.3	0.4	0.5	0.7	0.6	0.6
2020	0.8	0.6	0.4	-0.2	-0.2	0.0	0.0	-0.4	-0.3	-0.7	-0.9	-1.0	-0.2	-0.4
2021	-0.7	-0.5	-0.3	-0.9	-0.6	-0.5	-0.2	0.0	0.1	0.1	0.5	0.5	-0.2	0.1
2022	0.2	0.6	0.8	2.1	2.1	2.2	2.4	2.8	3.0	3.6	3.7	4.0	2.3	3.0
2023	4.2	3.1	3.1	3.4	3.2	3.3	3.1	3.1	2.8	2.9	2.5	2.3	3.1	2.8
2024	2.0	2.8	2.6	2.2	2.5	2.6	2.7	2.8	2.4	2.3	2.7			

注) 原数値を掲載。前年同月比、前年比及び前年度比は各基準年の公表値による。

(%)

	1月	2月	3月	4月	5月	6月	7月	8月	9月	10月	11月	12月	年	年度
1971年	6.5	6.2	6.2	6.8	7.3	7.6	7.5	7.1	7.1	6.4	6.0	5.7	6.7	6.5
1972	5.3	5.7	6.0	5.5	5.3	5.1	5.2	5.5	5.1	5.9	6.1	6.3	5.6	6.1
1973	6.9	7.5	8.8	9.5	10.4	11.1	11.8	12.2	13.7	13.7	15.0	17.4	11.5	15.1
1974	20.6	22.9	21.8	21.9	22.2	21.5	22.2	22.0	21.2	23.9	23.1	20.6	22.0	20.1
1975	17.1	14.1	13.8	14.1	13.0	13.0	11.9	11.3	11.5	8.8	8.2	7.9	11.9	10.5
1976	8.5	8.8	8.7	8.8	9.0	9.4	9.2	9.1	8.9	8.8	9.1	10.3	9.1	9.1
1977	9.1	8.7	8.6	8.4	8.7	8.2	8.3	8.3	7.9	7.9	7.3	6.1	8.1	7.4
1978	5.8	6.0	6.0	5.3	5.1	4.9	4.8	4.6	4.3	4.2	4.1	4.2	4.9	4.4
1979	4.1	3.6	3.5	3.3	3.3	3.4	3.3	3.2	3.4	3.3	3.6	3.6	3.5	3.5
1980	3.8	4.1	4.6	5.4	6.2	6.5	6.7	6.9	6.6	6.9	6.9	6.7	5.9	6.5
1981	6.3	6.1	5.6	5.2	4.7	4.5	4.2	4.1	4.2	4.0	3.9	3.9	4.7	4.0
1982	3.5	3.4	3.3	3.2	3.1	2.9	2.8	2.9	2.8	2.8	2.6	2.5	3.0	2.7
1983	2.4	2.4	2.4	2.4	2.3	2.2	2.3	2.0	2.0	2.0	2.4	2.3	2.3	2.3
1984	2.5	2.7	2.5	2.3	2.7	2.4	2.4	2.6	2.4	2.7	2.4	2.4	2.4	2.4
1985	2.7	2.2	2.5	2.5	2.1	2.4	2.3	2.0	2.4	2.3	2.4	2.4	2.4	2.2
1986	1.7	1.9	1.7	1.6	1.7	1.7	1.6	1.5	1.5	1.5	1.4	1.4	1.6	1.5
1987	1.1	1.1	1.2	1.1	0.7	0.8	0.9	1.0	0.8	0.7	0.7	0.7	0.9	0.8
1988	0.8	0.7	0.6	0.7	0.8	0.7	0.5	0.6	0.7	0.9	1.0	1.0	0.7	0.8
1989	1.0	1.1	1.3	2.7	3.0	3.0	3.1	3.0	3.2	3.1	3.1	3.1	2.6	3.1
1990	3.2	3.1	3.2	2.1	2.1	2.0	2.1	2.4	2.4	2.6	2.8	2.9	2.5	2.5
1991	2.9	2.9	3.0	2.9	3.0	3.1	3.1	3.0	2.8	2.8	2.7	2.8	2.9	2.9
1992	2.4	2.7	2.6	2.8	2.7	2.7	2.4	2.4	2.4	2.3	2.3	2.1	2.5	2.2
1993	1.9	1.8	1.7	1.4	1.3	1.3	1.3	1.3	1.2	1.2	1.1	0.9	1.3	1.2
1994	1.1	1.0	1.1	1.1	1.2	1.0	0.9	0.9	0.7	0.7	0.6	0.6	0.9	0.7
1995	0.4	0.3	0.2	0.1	-0.1	-0.1	-0.1	-0.2	0.3	0.2	0.3	0.3	0.2	0.1
1996	0.1	0.3	0.3	0.3	0.3	0.4	0.5	0.4	0.4	0.3	0.5	0.4	0.4	0.3
1997	0.4	0.3	0.4	1.9	2.0	1.9	1.9	2.0	2.3	2.4	2.2	2.2	1.6	2.1
1998	2.1	2.0	2.1	0.6	0.4	0.4	0.3	0.3	-0.1	-0.1	0.1	0.0	0.7	0.2
1999	0.2	0.1	0.1	0.0	0.1	0.1	0.1	0.1	0.1	-0.1	-0.3	-0.1	0.0	-0.1
2000	-0.4	-0.2	-0.5	-0.6	-0.4	-0.6	-0.6	-0.6	-0.8	-0.8	-0.7	-0.8	-0.6	-0.7
2001	-1.0	-1.0	-1.1	-0.9	-1.1	-1.0	-0.9	-0.9	-0.8	-0.8	-0.8	-0.9	-0.9	-0.8
2002	-0.8	-0.8	-0.6	-0.8	-0.7	-0.7	-0.7	-0.8	-0.7	-0.7	-0.6	-0.5	-0.7	-0.7
2003	-0.7	-0.6	-0.6	-0.5	-0.4	-0.4	-0.2	-0.1	-0.2	0.0	-0.2	-0.1	-0.4	-0.2
2004	-0.1	0.0	-0.1	-0.1	-0.3	-0.2	-0.4	-0.4	-0.3	-0.4	-0.5	-0.5	-0.2	-0.4
2005	-0.6	-0.7	-0.6	-0.6	-0.4	-0.5	-0.4	-0.4	-0.3	-0.3	-0.2	-0.2	-0.5	-0.3
2006	-0.6	-0.6	-0.6	-0.6	-0.6	-0.4	-0.3	-0.3	-0.3	-0.3	-0.1	-0.2	-0.4	-0.2
2007	-0.1	-0.1	-0.1	-0.1	-0.1	-0.2	-0.2	-0.1	-0.2	-0.1	0.0	0.1	-0.1	0.0
2008	0.2	0.3	0.4	0.5	0.7	0.9	1.0	1.1	1.2	1.2	1.1	0.9	0.8	0.8
2009	0.7	0.6	0.5	0.2	-0.1	-0.4	-0.6	-0.8	-0.9	-1.1	-1.1	-1.2	-0.4	-0.8
2010	-1.3	-1.2	-1.3	-1.6	-1.7	-1.5	-1.5	-1.5	-1.5	-0.9	-0.9	-0.8	-1.3	-1.1
2011	-1.3	-1.2	-1.3	-0.8	-0.6	-0.7	-0.4	-0.4	-0.4	-0.7	-0.8	-0.7	-0.8	-0.6
2012	-0.6	-0.3	-0.3	-0.3	-0.5	-0.4	-0.4	-0.4	-0.5	-0.5	-0.4	-0.5	-0.4	-0.5
2013	-0.6	-0.8	-0.7	-0.6	-0.3	-0.2	-0.1	0.0	0.0	0.3	0.5	0.7	-0.2	0.2
2014	0.7	0.8	0.8	2.7	2.7	2.7	2.8	2.7	2.7	2.7	2.5	2.5	2.2	2.6
2015	2.5	2.5	2.5	0.7	0.7	0.8	0.9	1.0	1.2	1.1	1.3	1.2	1.4	1.0
2016	0.9	1.0	0.9	0.8	0.7	0.7	0.5	0.4	0.2	0.3	0.2	0.1	0.6	0.3
2017	0.2	0.1	-0.1	0.0	0.0	0.0	0.1	0.2	0.2	0.2	0.3	0.3	0.1	0.2
2018	0.4	0.5	0.5	0.4	0.3	0.2	0.3	0.4	0.4	0.4	0.3	0.3	0.4	0.3
2019	0.4	0.4	0.4	0.6	0.5	0.5	0.6	0.6	0.5	0.7	0.8	0.9	0.6	0.6
2020	0.8	0.6	0.6	0.2	0.4	0.4	0.4	-0.1	0.0	-0.2	-0.3	-0.4	0.2	0.1
2021	0.0	0.0	0.0	-0.9	-0.9	-0.9	-0.6	-0.5	-0.5	-0.7	-0.6	-0.7	-0.5	-0.8
2022	-1.1	-1.0	-0.7	0.8	0.8	1.0	1.2	1.6	1.8	2.5	2.8	3.0	1.1	2.2
2023	3.2	3.5	3.8	4.1	4.3	4.2	4.3	4.3	4.2	4.0	3.8	3.7	4.0	3.9
2024	3.5	3.2	2.9	2.4	2.1	2.2	1.9	2.0	2.1	2.3	2.4			

注) 原数値を掲載。前年同月比、前年比及び前年度比は各基準年の公表値による。

第4表 財・サービス分類指数 (全 国)

2020年=100

財・サービス分類	ウ エ イ ト	2024年10月		2024年11月				
		前年同 月比 (%)	前年同 月比 寄与度	指数	前月比 (%)	前年同 月比 (%)	前年同 月比 寄与度	寄与度差
総 合	10000	2.3		110.0	0.4	2.9		
財	5046	2.9	1.53	117.6	0.8	4.1	2.20	0.67
生 鮮 食 品 を 除 く 財	4650	2.9	1.44	116.7	0.7	3.7	1.82	0.38
農 水 畜 産 物	720	6.3	0.50	128.3	0.9	10.6	0.83	0.33
生 鮮 商 品	658	2.2	0.17	125.0	0.5	6.4	0.46	0.30
他 の 農 水 畜 産 物	62	58.9	0.34	162.9	4.2	63.6	0.37	0.03
米 類	62	58.9	0.34	162.9	4.2	63.6	0.37	0.03
工 業 製 品	3678	2.1	0.82	116.3	0.3	2.4	0.92	0.10
食 料 工 業 製 品	1522	2.2	0.37	119.9	0.7	2.7	0.45	0.08
織 維 製 品	375	2.6	0.10	110.3	0.5	2.6	0.10	0.00
石 油 製 品	278	0.7	0.02	127.7	0.0	1.8	0.06	0.03
他 の 工 業 製 品	1503	2.1	0.33	112.0	0.0	2.1	0.32	-0.01
電 気 ・ 都 市 ガ ス ・ 水 道	531	3.4	0.18	113.8	3.9	8.0	0.42	0.24
出 版 物	117	2.3	0.03	112.4	0.0	2.0	0.02	0.00
サ ー ビ ス	4954	1.5	0.72	102.2	0.0	1.5	0.72	0.00
持 家 の 帰 属 家 賃 を 除 く サ ー ビ ス	3375	2.2	0.68	103.0	0.0	2.1	0.68	-0.01
公 共 サ ー ビ ス	1219	1.0	0.11	101.3	0.0	1.0	0.11	0.00
外 食	25	-8.4	-0.02	81.5	0.0	-8.4	-0.02	0.00
公 営 ・ 都 市 再 生 機 構 ・ 公 社 家 賃	28	0.8	0.00	101.2	0.0	0.8	0.00	0.00
家 事 関 連 サ ー ビ ス	504	3.3	0.16	104.9	0.0	3.4	0.16	0.00
医 療 ・ 福 祉 関 連 サ ー ビ ス	299	0.5	0.01	98.7	0.0	0.5	0.01	0.00
運 輸 ・ 通 信 関 連 サ ー ビ ス	247	-1.3	-0.03	102.2	-0.1	-1.4	-0.03	0.00
教 育 関 連 サ ー ビ ス	31	-4.4	-0.01	95.0	0.0	-4.4	-0.01	0.00
教 養 娯 楽 関 連 サ ー ビ ス	85	0.3	0.00	94.9	0.0	0.3	0.00	0.00
一 般 サ ー ビ ス	3735	1.7	0.60	102.5	0.1	1.7	0.60	0.00
外 食	434	3.4	0.15	114.9	0.2	2.9	0.13	-0.02
民 営 家 賃	225	0.4	0.01	100.4	0.0	0.4	0.01	0.00
民 営 家 賃 (木 造)	-	0.1	0.00	100.6	0.0	0.1	0.00	0.00
民 営 家 賃 (非 木 造)	-	0.5	0.01	100.3	0.1	0.5	0.01	0.00
持 家 の 帰 属 家 賃	1580	0.2	0.03	100.6	0.0	0.3	0.04	0.00
持 家 の 帰 属 家 賃 (木 造)	-	0.1	0.01	100.6	0.0	0.1	0.01	0.00
持 家 の 帰 属 家 賃 (非 木 造)	-	0.5	0.02	100.5	0.1	0.6	0.02	0.00
他 の サ ー ビ ス	1495	3.0	0.41	101.4	0.0	3.1	0.42	0.01
家 事 関 連 サ ー ビ ス	477	2.9	0.14	110.4	0.2	3.0	0.14	0.01
医 療 ・ 福 祉 関 連 サ ー ビ ス	37	1.3	0.00	102.8	-0.3	1.1	0.00	0.00
教 育 関 連 サ ー ビ ス	266	-0.8	-0.02	101.9	0.0	-0.8	-0.02	0.00
通 信 ・ 教 養 娯 楽 関 連 サ ー ビ ス	715	4.8	0.29	95.0	-0.1	4.9	0.30	0.01
<< 別 掲 >>								
耐 久 消 費 財	673	1.8	0.12	110.9	-0.3	1.6	0.11	-0.01
半 耐 久 消 費 財	696	2.6	0.18	111.8	0.3	2.7	0.19	0.01
非 耐 久 消 費 財	3677	3.1	1.23	120.0	1.0	4.8	1.90	0.67
公 共 料 金	1793	1.7	0.30	105.3	1.2	3.1	0.54	0.24

注) 原数値を掲載

第5表 ラスパイレス連鎖基準方式による消費者物価指数（参考指数）（全国）

2020年=100

年 月	原 数 値			季 節 調 整 値		
	総 合	生 鮮 食 品 を 除 く 総 合	生 鮮 食 品 及 び エ ネ ル ギ ー を 除 く 総 合	総 合	生 鮮 食 品 を 除 く 総 合	生 鮮 食 品 及 び エ ネ ル ギ ー を 除 く 総 合
指数						
2019 年平均	100.0	100.2	99.8	-	-	-
2020	100.0	100.0	100.0	-	-	-
2021	99.8	99.8	99.5	-	-	-
2022	102.2	102.1	100.5	-	-	-
2023	105.8	105.5	104.7	-	-	-
2022 年 11 月	104.0	103.9	102.1	103.8	103.8	102.0
12 月	104.1	104.1	102.2	104.2	104.2	102.2
2023 年 1 月	104.7	104.3	102.4	104.6	104.5	102.6
2 月	104.1	103.8	102.8	104.3	104.0	103.1
3 月	104.5	104.3	103.4	104.7	104.3	103.5
4 月	105.2	105.0	104.1	105.2	104.8	104.0
5 月	105.3	105.0	104.5	105.3	104.9	104.3
6 月	105.4	105.2	104.5	105.5	105.2	104.5
7 月	106.0	105.8	105.2	106.0	105.6	105.1
8 月	106.2	106.0	105.5	106.3	106.0	105.5
9 月	106.5	106.0	105.6	106.5	106.1	105.6
10 月	107.4	106.7	106.0	107.2	106.5	105.8
11 月	107.2	106.7	106.1	107.0	106.7	106.0
12 月	107.1	106.7	106.1	107.1	106.9	106.2
2024 年 1 月	107.2	106.7	106.1	107.1	107.0	106.4
2 月	107.2	106.8	106.2	107.3	107.0	106.5
3 月	107.5	107.1	106.4	107.7	107.1	106.6
4 月	107.9	107.4	106.7	107.9	107.1	106.5
5 月	108.3	107.8	106.8	108.3	107.6	106.6
6 月	108.5	108.1	106.8	108.7	108.1	106.9
7 月	108.9	108.6	107.1	108.9	108.5	106.9
8 月	109.5	109.0	107.6	109.5	109.0	107.5
9 月	109.1	108.4	107.7	109.0	108.5	107.7
10 月	109.7	109.0	108.2	109.4	108.8	108.0
11 月	110.2	109.4	108.5	110.0	109.3	108.3
前年（月）比						
2019 年平均	0.5	0.6	0.5	-	-	-
2020	0.0	-0.2	0.2	-	-	-
2021	-0.2	-0.2	-0.5	-	-	-
2022	2.5	2.3	1.1	-	-	-
2023	3.5	3.3	4.1	-	-	-
2023 年 11 月	-0.2	0.0	0.1	-0.1	0.1	0.2
12 月	-0.1	0.0	0.0	0.1	0.2	0.2
2024 年 1 月	0.1	0.0	0.0	0.0	0.1	0.2
2 月	0.0	0.1	0.1	0.2	0.0	0.1
3 月	0.3	0.3	0.2	0.3	0.1	0.1
4 月	0.4	0.3	0.2	0.2	0.0	0.0
5 月	0.4	0.4	0.1	0.4	0.5	0.1
6 月	0.1	0.3	0.1	0.3	0.5	0.3
7 月	0.4	0.5	0.2	0.2	0.3	0.1
8 月	0.5	0.4	0.4	0.5	0.5	0.5
9 月	-0.4	-0.5	0.1	-0.4	-0.4	0.1
10 月	0.6	0.5	0.5	0.4	0.3	0.3
11 月	0.4	0.4	0.2	0.5	0.5	0.2
前年同月比						
2023 年 11 月	3.1	2.8	3.9	-	-	-
12 月	2.9	2.6	3.8	-	-	-
2024 年 1 月	2.4	2.3	3.6	-	-	-
2 月	2.9	2.9	3.3	-	-	-
3 月	2.8	2.7	2.9	-	-	-
4 月	2.6	2.3	2.4	-	-	-
5 月	2.9	2.6	2.2	-	-	-
6 月	3.0	2.8	2.2	-	-	-
7 月	2.8	2.7	1.8	-	-	-
8 月	3.0	2.8	1.9	-	-	-
9 月	2.4	2.2	1.9	-	-	-
10 月	2.1	2.1	2.1	-	-	-
11 月	2.8	2.5	2.2	-	-	-

注1) 季節調整の方法は、センサス局法(X-12-ARIMA)を用いた。

注2) 季節調整値は、毎年12月結果公表時に、過去に遡って改定している。

消費者物価指数の公表予定

全国		東京都区部 (中旬速報値)		備考
調査月	公表日	調査月	公表日	
2023年12月分※	2024年1月19日(金)	2024年1月分	2024年1月26日(金)	※全国 年平均同時公表
2024年1月分	2月27日(火)	2月分	3月5日(火)	
2月分	3月22日(金)	3月分※	3月29日(金)	※東京都区部 年度平均同時公表
3月分※	4月19日(金)	4月分	4月26日(金)	※全国 年度平均同時公表
4月分	5月24日(金)	5月分	5月31日(金)	
5月分	6月21日(金)	6月分	6月28日(金)	
6月分	7月19日(金)	7月分	7月26日(金)	
7月分	8月23日(金)	8月分	8月30日(金)	
8月分	9月20日(金)	9月分	9月27日(金)	
9月分	10月18日(金)	10月分	10月25日(金)	
10月分	11月22日(金)	11月分	11月29日(金)	
11月分	12月20日(金)	12月分※	12月27日(金)	※東京都区部 年平均同時公表
12月分※	2025年1月24日(金)	2025年1月分	2025年1月31日(金)	※全国 年平均同時公表
2025年1月分	2月21日(金)	2月分	2月28日(金)	
2月分	3月21日(金)	3月分※	3月28日(金)	※東京都区部 年度平均同時公表

<内容に関する問合せ先>



総務省統計局統計調査部消費統計課
物価統計室物価指数第一係・第二係
電話 03(5273)1175

消費者物価指数の最新情報はこちら！

・ホームページ

<https://www.stat.go.jp/data/cpi/index.html>

* この冊子は、次の URL からダウンロードできます。

<https://www.stat.go.jp/data/cpi/sokuhou/tsuki/index-z.html>

* 結果の概要は、統計メールニュースでも配信しています。メールニュースのお申込みは、統計局ホームページから。

「政府統計の総合窓口(e-Stat)」(<https://www.e-stat.go.jp/>)でも統計データ等の各種統計情報が御覧いただけます。
本冊子に掲載されたデータを引用・転載する場合には、出典(例:総務省「消費者物価指数」から引用)の表記をお願いします。