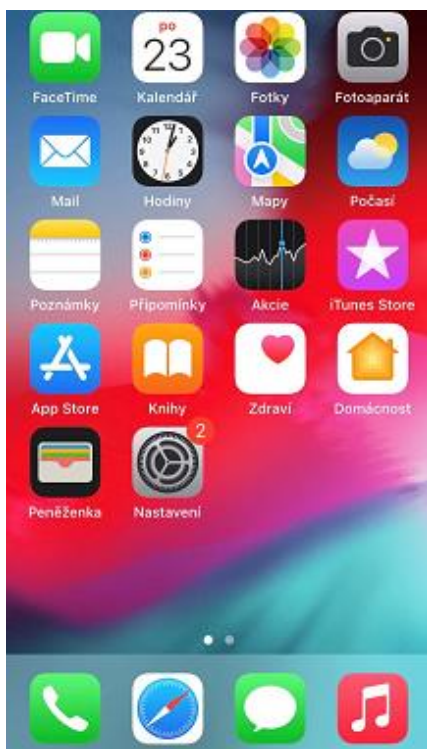
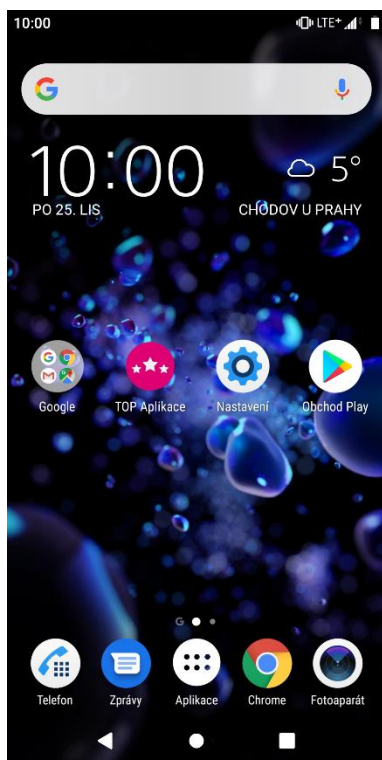


Instalace a používání aplikace MAGENTA TV na telefonu

1. Instalace aplikace	1
2. Přihlášení a používání aplikace	3
Sledování televize	4
TV Program	7
Filtrování pořadů.....	7
Vyhledání pořadů a nahrávky	8
3. Menu a nastavení aplikace.....	10
Oblíbené kanály	11
Rodičovský zámek	12
Přehrávání videa	13
Video kvalita.....	13
Jazyk	14
Správa mých zařízení.....	14
Změnit heslo.....	15
Moje uživatelské jméno	15
Můj účet	16
Souhlasy	16
Informace o aplikaci.....	17
Vymazání cache.....	17

1. Instalace aplikace

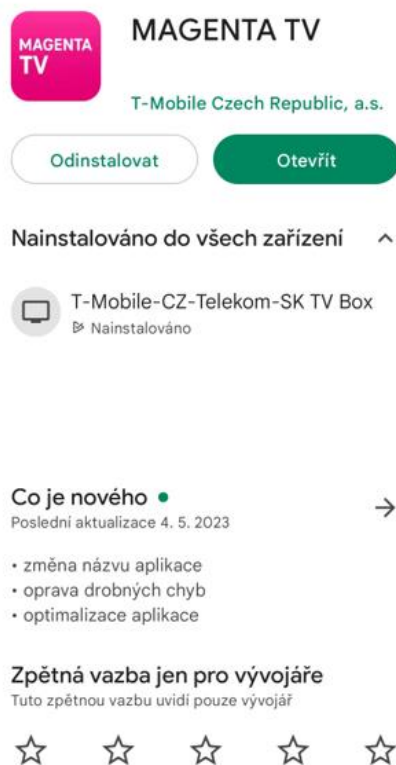
Spustíte příslušnou aplikaci/obchod s aplikacemi. Pro os Android je to **Obchod Play**, pro os iOS je to **App Store**. Do pole **Hledat** napíšete **MAGENTA TV**.



Telefon vyhledá aplikaci **MAGENTA TV**. Na aplikaci kliknete a zvolíte **Instalovat**.

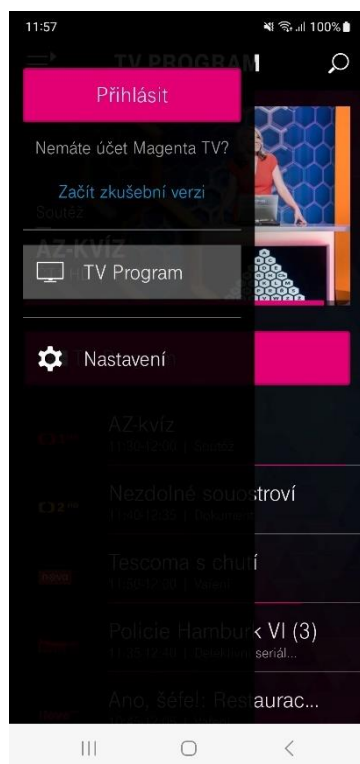


Po instalaci můžete aplikaci ihned spustit nebo si ji přesunout na libovolné místo na obrazovce.



2. Přihlášení a používání aplikace

Po spuštění aplikace můžete procházet seznam právě vysílaných programů a kompletní TV program. Pro sledování pořadů se přihlásíte stisknutím tlačítka **Přihlásit**.



Vyplníte své přihlašovací jméno a přístupové heslo k aplikaci, které jste obdrželi formou SMS. V případě, že procházíte migrací ze starší MAGENTA TV nebo jste přístupové heslo zapomněli, kliknete na **Neznám své heslo** a dále postupujete podle pokynů na vašem telefonu. Po úspěšném přihlášení do aplikace můžete začít sledovat všechny dostupné programy.

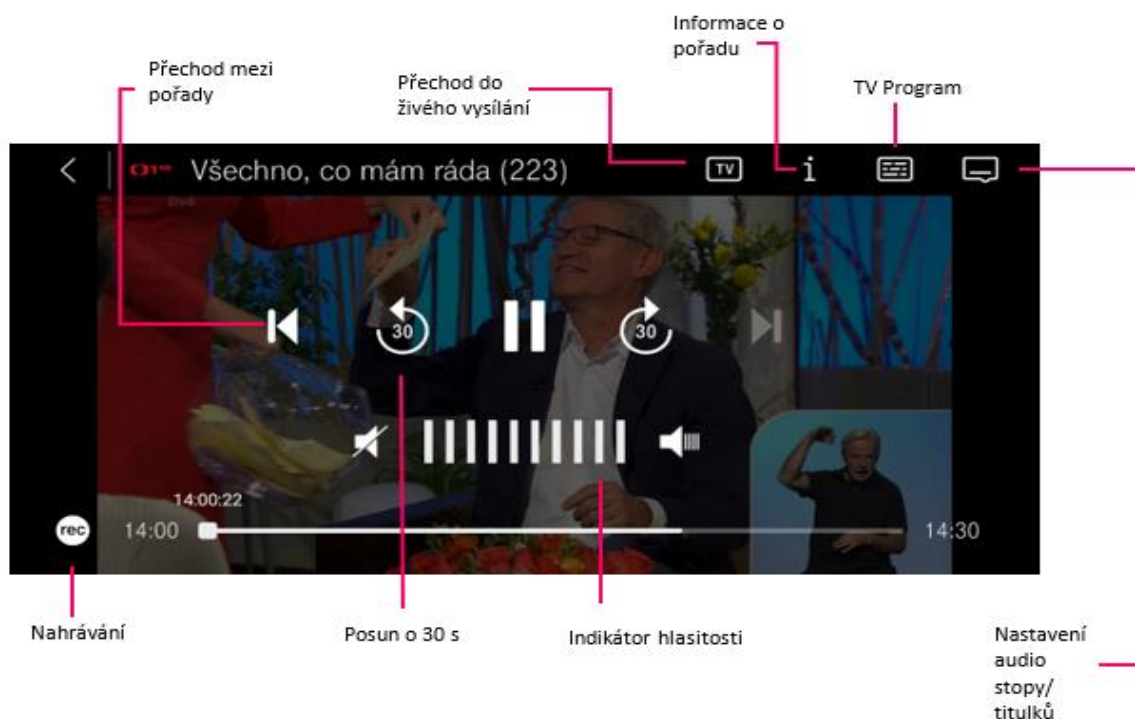


Sledování televize

Po kliknutí na zvolený pořad v přehledu nebo televizním programu se Vám zobrazí informace o programu s náhledovým obrázkem. Zde můžete nastavit nahrání programu anebo přejít na jeho sledování.



Klepnutím na obrazovku můžete přehrávání pořadu pozastavit, nastavit hlasitost, posunout přehrávání v čase, zobrazit informace o pořadu, zobrazit seznam aktuálně vysílaných pořadů a nastavit audio stopu nebo titulky.

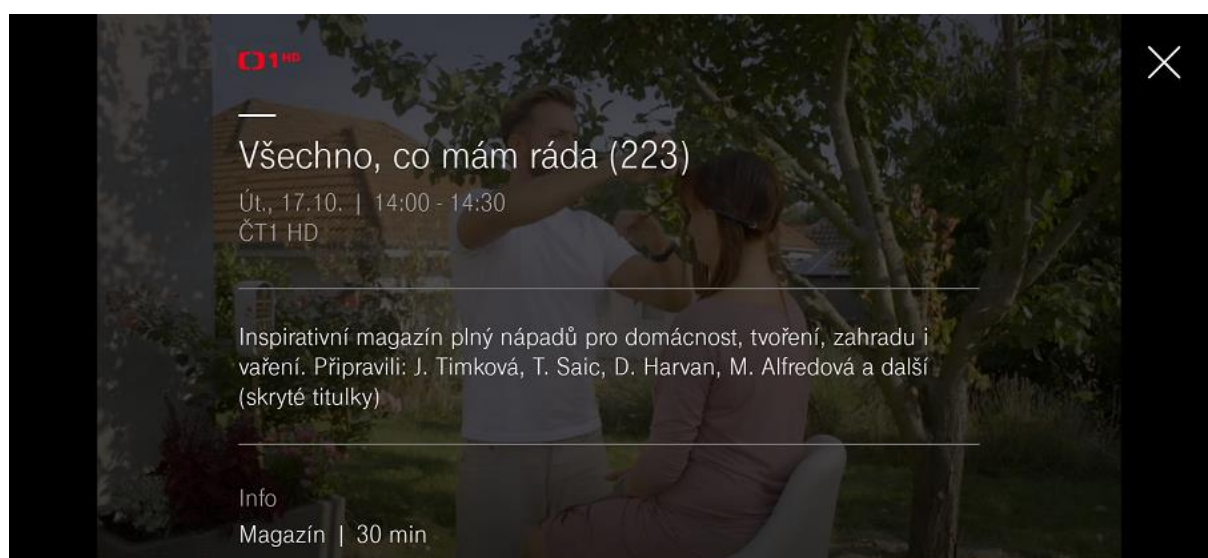




Aplikace umožňuje automatický přechod mezi navazujícími pořady.

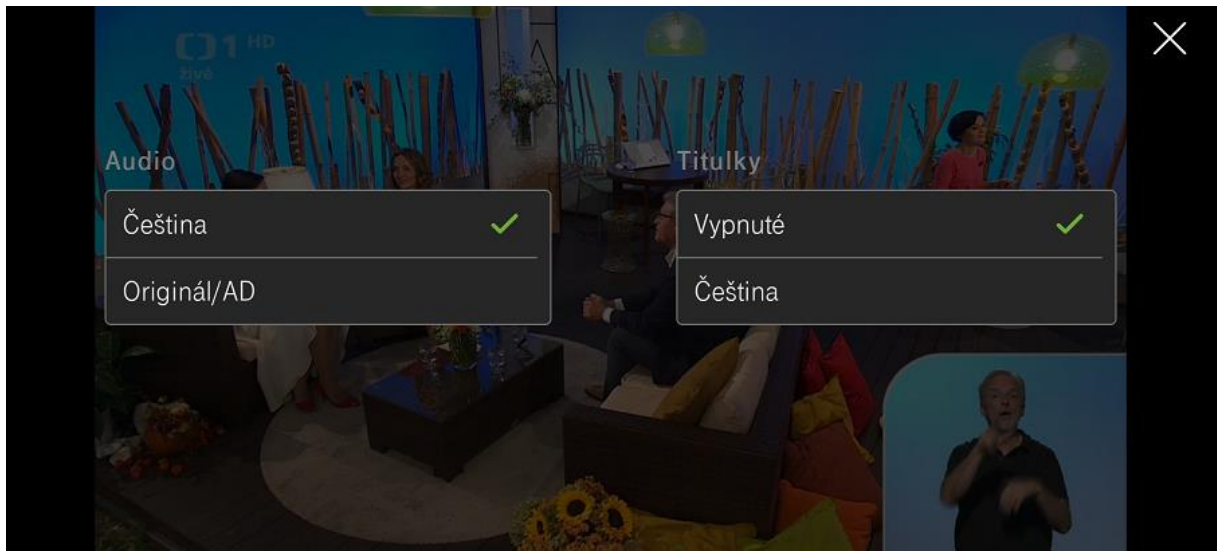
Informace o pořadu při jeho sledování.

Zde najdete informace o právě sledovaném pořadu.



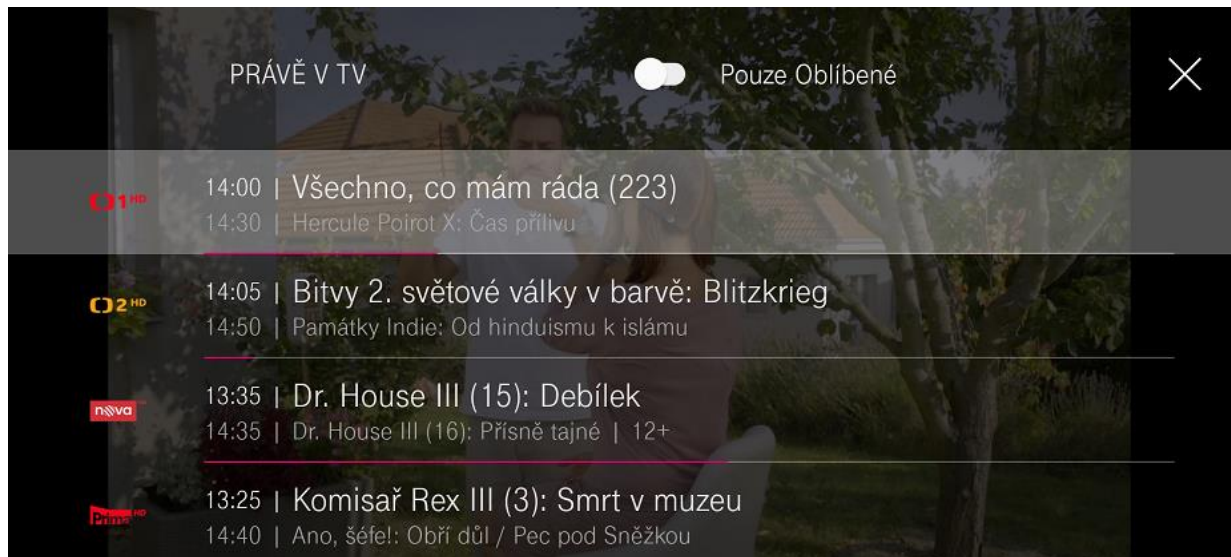
Audio/titulky

Zde si můžete zvolit alternativní zvukovou stopu a zapnout/vypnout titulky. Obě možnosti jsou dostupné v případě, že konkrétní kanál/pořad toto podporuje.



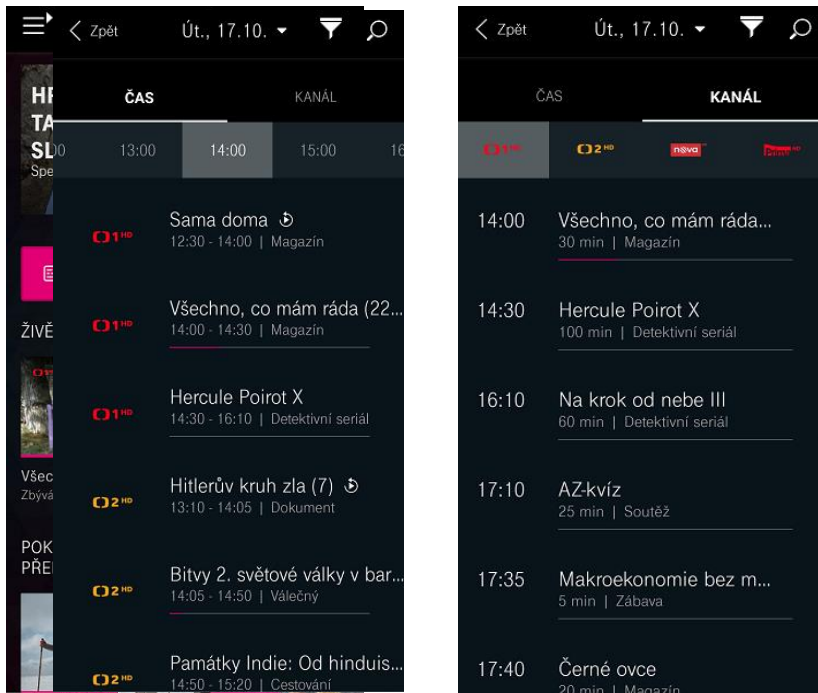
TV Program

Zde najdete přehled právě vysílaných pořadů.



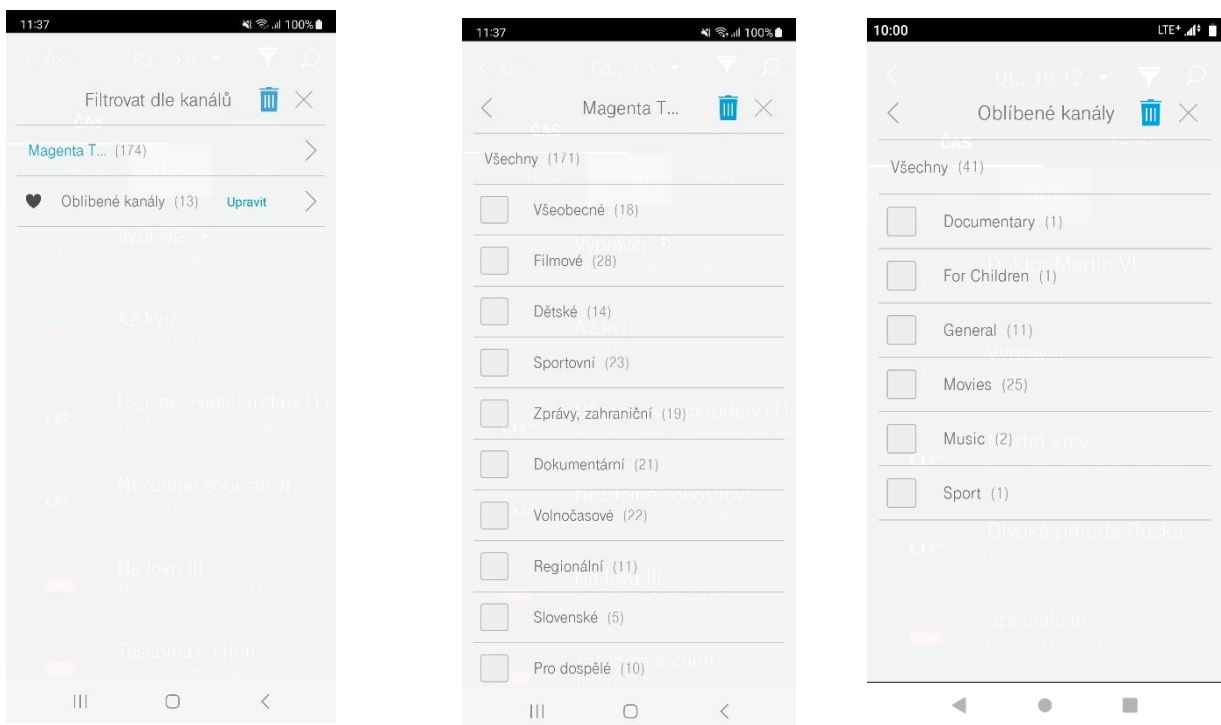
TV Program

Po vstupu do **TV programu** můžete programy zobrazit podle času nebo televizního kanálu.



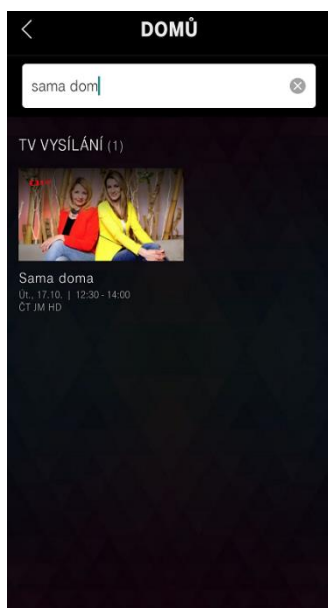
Filtrování pořadů

Pokud chcete zobrazit pouze některé televizní kanály, můžete si požadovaný tematický okruh pořadů vyfiltrovat kliknutím na ikonu . Zvolený okruh zobrazíte stisknutím křížku. Filtr smažete stisknutím ikony . Filtrovat lze i vybrané oblíbené kanály v nastavení aplikace.



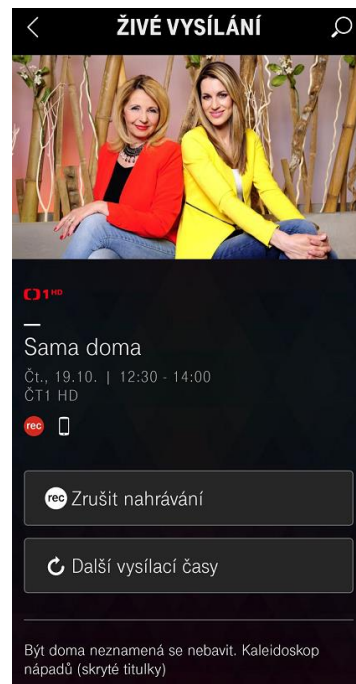
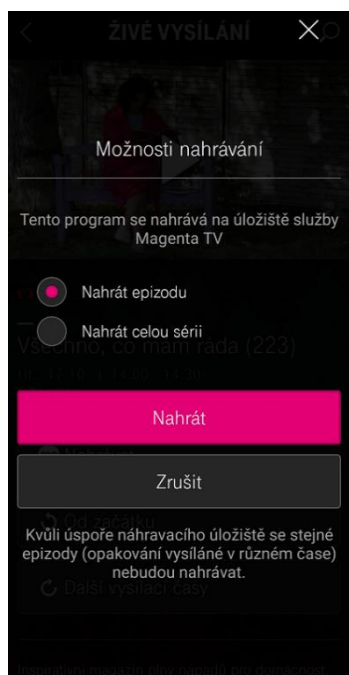
Vyhledání pořadů

Vyhledávání hledá v názvu a popisku programu. Lze vyvolat ikonkou 🔍 nebo v TV programu zapsáním textu v poli **Hledání**. Po nalezení lze program nahrát, pokud již proběhlo jeho vysílání tak i přehrát.

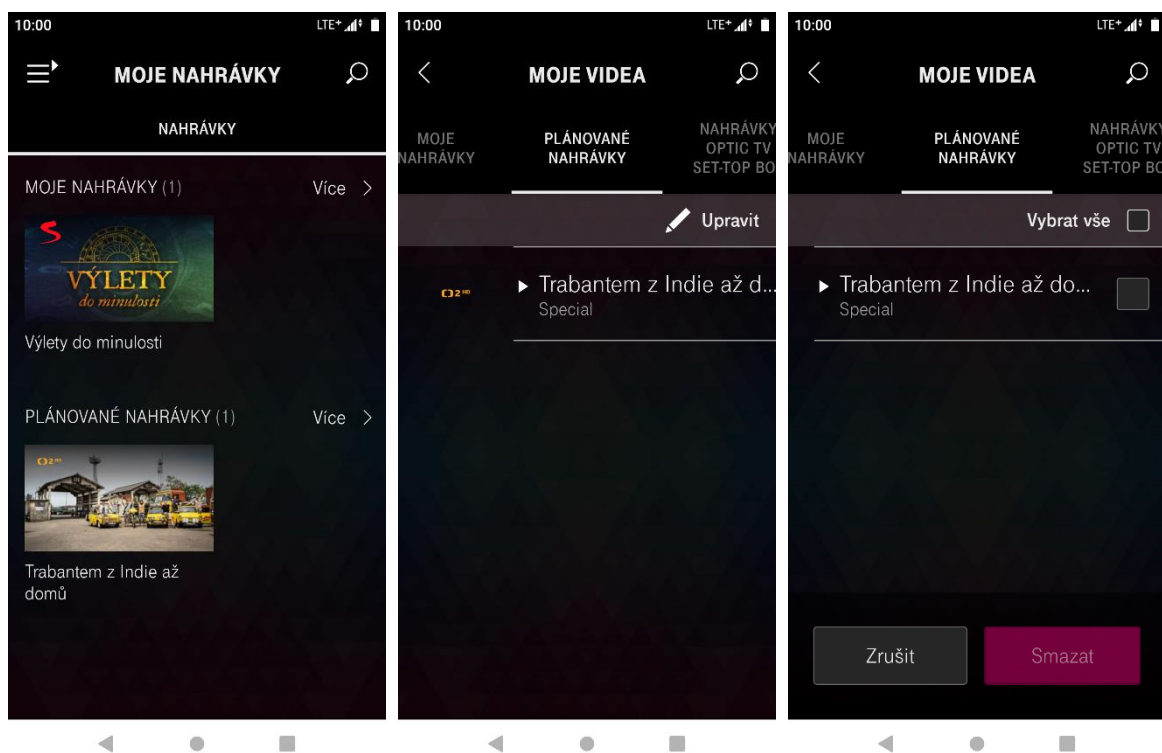


Nahrávání

Nahrávat lze jednotlivý pořad/epizodu seriálu nebo celou sérii. Nahrát lze pořad z archivu, živě vysílání nebo naplánovat nahrání pořadu, který bude teprve odvysílán.

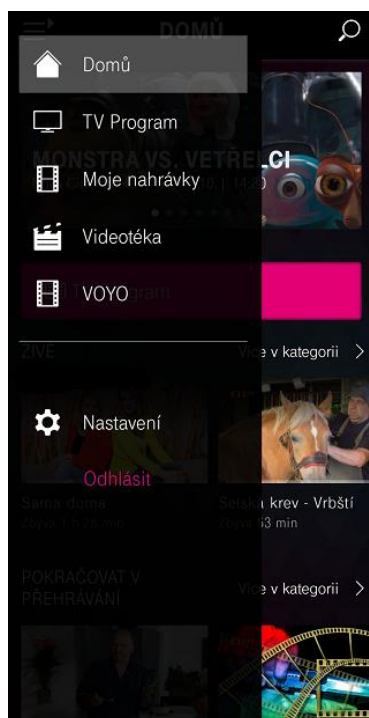



V menu **Nahrávky** najdete programy připravené k přehrávání (pokud již byly odvysílány) a naplánované programy. Po stisknutí **Více** lze program vymazat.

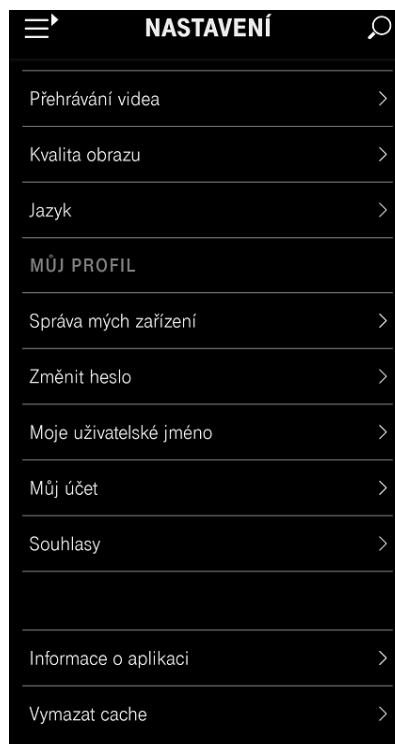
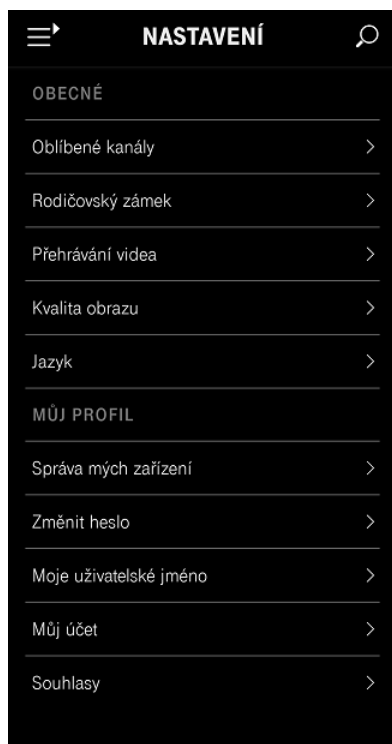


3. Menu a nastavení aplikace

Do Menu vstoupíte přes ikonu v levém horním rohu.

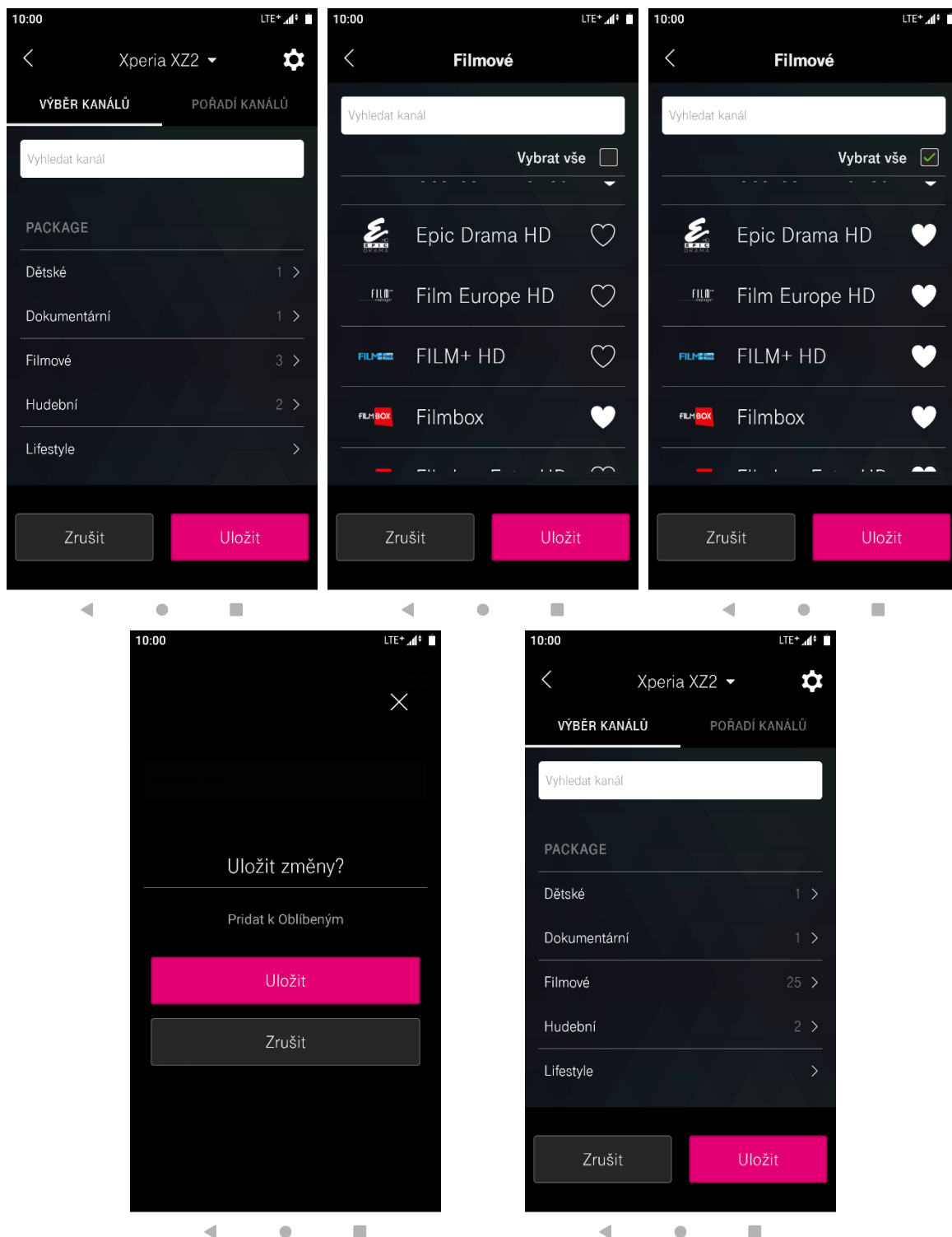


Do Nastavení vstoupíte přes ikonu  **Nastavení** v hlavním Menu.

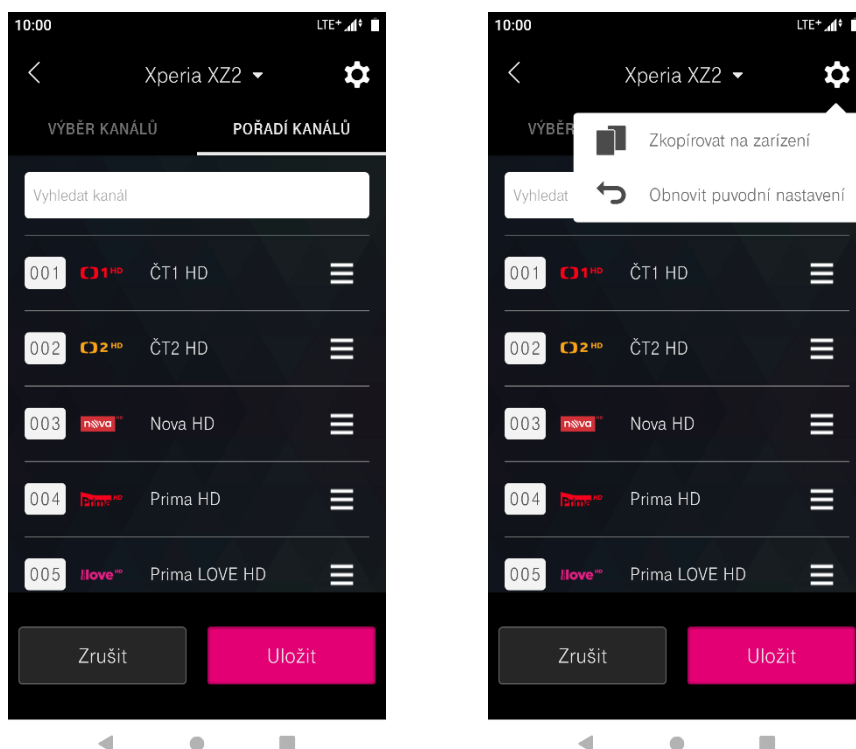


Oblíbené kanály

Vyberete si žánr, který vás zajímá, a kliknutím na ♥ vyberete konkrétní kanály daného žánru nebo zatrhnete **Vybrat vše**. Na konec kliknete na **Uložit**.

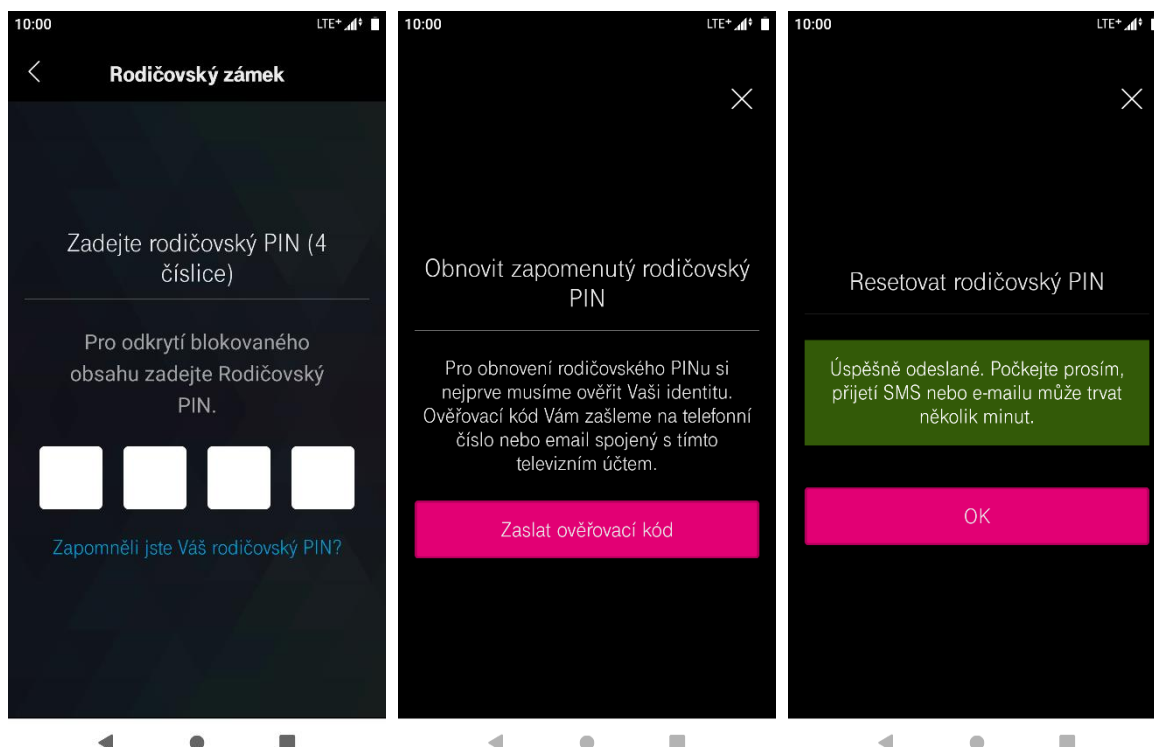


Můžete také změnit pořadí kanálů přetažením daného kanálu za ikonu ≡ na požadované místo, případně pořadí kanálů překopírovat na jiné propojené zařízení. Pro zapamatování změn kliknete na tlačítko **Uložit**.



Rodičovský zámek

PIN je po prvním spuštění aplikace nastaven na **0000**. Pokud jej chcete změnit nebo jste jej zapomněli, postupujte pomocí průvodce, který spustíte kliknutím na **Zapomněli jste Váš rodičovský PIN?**



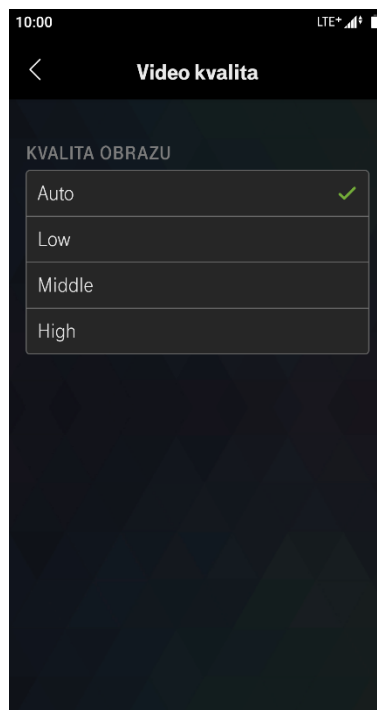
Přehrávání videa

V tomto nastavení omezíte používání aplikace pouze na Wi-Fi připojení anebo povolíte přehrávání i přes mobilní data.



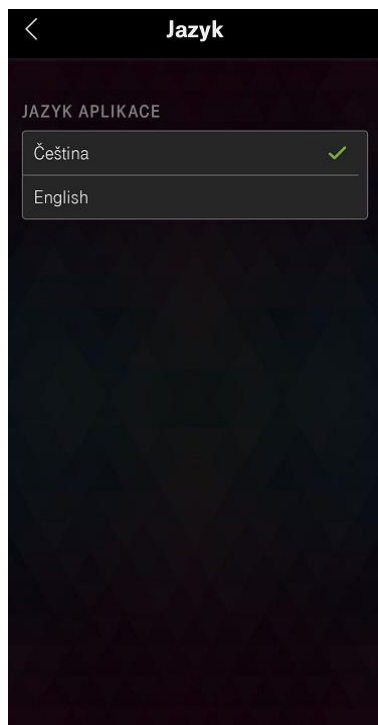
Video kvalita

Nastavíte kvalitu videa a tím spotřebu dat při sledování pořadů. Volba **Auto** vybere automaticky nejvyšší kvalitu podle dostupné rychlosti internetu.




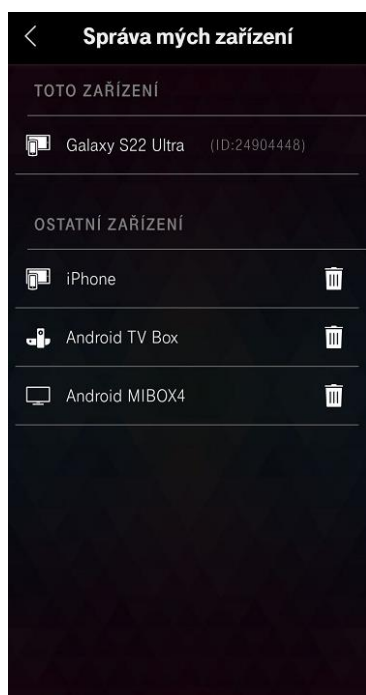
Jazyk

Zde zvolíte preferovaný jazyk rozhraní aplikace.



Správa mých zařízení

V této položce vidíte seznam **všech** vašich spárovaných zařízení. Nepoužívaná zařízení z nabídky odstraníte kliknutím na ikonu .



Změnit heslo

Pro změnu hesla zadáte původní heslo a dvakrát nové heslo. Na konci kliknete na **ULOŽIT**.

Změnit heslo

Aktuální heslo

Nové heslo

Potvrdit nové heslo

Heslo musí obsahovat minimálně 6 znaků, z toho minimálně 2 číslice a 2 písmena a nesmí se shodovat s uživatelským jménem. Speciální znaky (kromě @ _) nejsou povoleny.

ULOŽIT

Zrušit

Moje uživatelské jméno

Můžete si také změnit přihlašovací jméno. Pro zapamatování změny stisknete **Uložit**.

Moje uživatelské jméno

Věděli jste, že pro přihlašování do aplikace si můžete vytvořit svoje vlastní uživatelské jméno? Vytvořit si můžete libovolné jméno, které se Vám bude snadno pamatovat. Nedoporučujeme ovšem používání písmen s diakritikou (háčky, čárky), ani speciálních znaků. Původní uživatelské jméno, které jste od nás obdrželi, zůstane v platnosti rovněž.

Vaše původní uživatelské jméno:
TV127253888

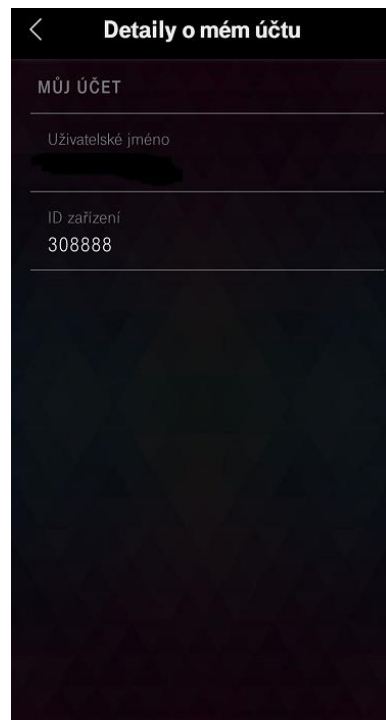
Moje uživatelské jméno

Uložit

Zrušit

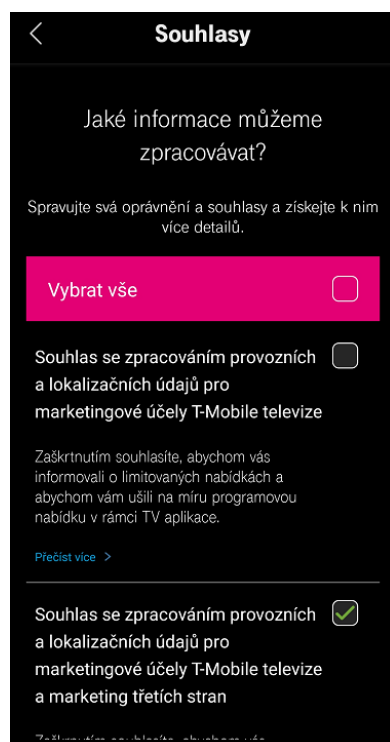
Můj účet

Zde najdete číslo vaší TV služby a identifikační číslo zařízení.



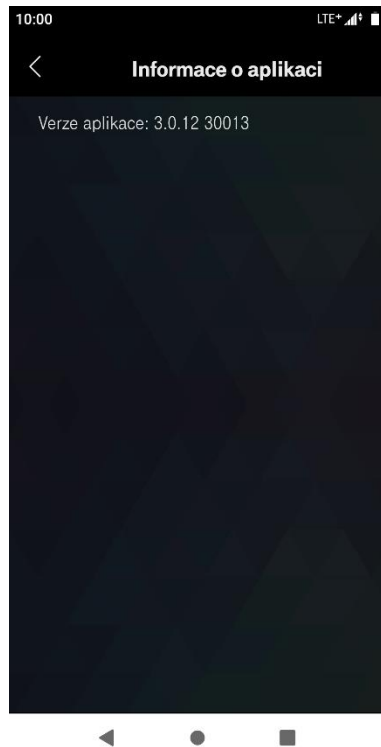
Souhlasy

Zde můžete spravovat souhlasy udělené při aktivaci služby. Tyto souhlasy umožňují např. diagnostiku televizní služby.



Informace o aplikaci

Zde zobrazíte aktuální číslo verze aplikace MAGENTA TV.



Vymazat cache

Pomocí této funkce vymažete „mezipaměť“ zařízení. Toto může pomoci například při nesprávném fungování aplikace

