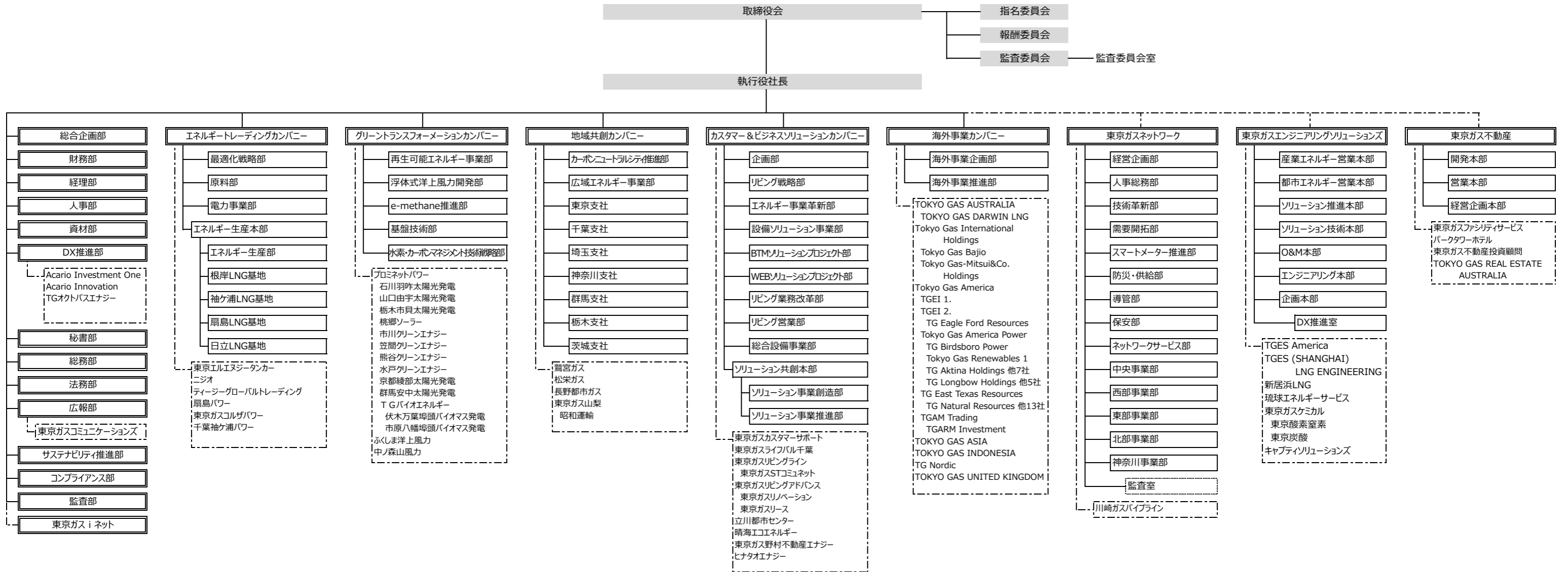


2024年4月1日 東京ガスグループ機構図



【凡例】

- カンパニー、グループ本社の部、基幹事業会社、管理部門のない子会社
- カンパニー内の本部・部、基幹事業会社の本部・部
- 基幹事業会社社長直轄のグループ
- 基幹事業会社・管理部門のない子会社以外の子会社