



3RACING CERO SPORT

KEY FEATURES:

1. THE FIRST SPORT TOURING CAR PLATFORM TO UTILIZE PIVOT BALL SUSPENSION ARMS.
2. ALL SUSPENSION GEOMETRY CARRIED FORWARD FROM THE FULL OPTION PRO CHASSIS, CERO ULTRA.
3. ACTIVE REAR SUSPENSION (ARS) ALLOWS INFINITE ADJUSTMENT TO SUIT TRACK CONDITIONS.
4. LOWER SUSPENSION ARMS IN COMPOSITE MATERIAL, ONE PIECE, LIGHTWEIGHT, DURABLE AND PROVIDE ADDITIONAL FLEX.
5. MID MOTOR MOUNT FOR OPTIMAL BALANCE AND CONSISTENCY.
6. MOTOR MOUNT PROVIDES FOR A WIDE RANGE OF GEAR RATIOS, TO SUITE BLINKY SPEC RACING ACROSS ALL WINDS.
7. ONE-PIECE TOP DECK.
8. QUICK CHANGE SPUR GEAR MOUNT.
9. MOLDED TPU FRONT BUMPER.
10. STEERING KNUCKLES ARE COMMON ON ALL 4 CORNERS, REDUCING THE NUMBER OF SPARE PARTS REQUIRED.
11. ONE PIECE BULKHEAD COVERS PROVIDE CONSISTENCY AND REDUCES THE CHANCE OF CHASSIS TWEAK.
12. SPRING-LOADED QUICK-CHANGE BATTERY RETAINER SYSTEM

Instruction Manual

取扱説明書



RACING



Official Taobao
タオバオサイト

<https://3rhk.world.taobao.com>



3RACING.SHOP
3レーシングショ
ップサイト

<https://3racing.shop>



Official Website
公式サイト

<http://www.3racing.com.hk>

Specification / 明細事項

BEFORE YOU START

Before building and operating your KIT-CERO SPORT, you must read through all of the assembly instructions of this instruction manual and fully understand them to get the maximum enjoyment and prevent unnecessary damage. Read carefully and fully understand the instructions before begin assembling. Make sure you review this entire manual. We cannot accept your KIT-CERO SPORT for return or exchange after it has been partially or fully assembled.

組み立てる前に

KIT-CERO SPORTの組立てと操作する前には、必ず操作指示と取扱説明書をお読みになり、充分ご理解してあり、必要ないダメージを避けるように、ラジコンをお楽しみ下さい。全ての指示を詳しくお読みになってご理解してから、ラジコンの組立てをお始め下さい。取扱説明書の全部内容をご覧であることをお確かめ下さい。製品の一部、或いは全てお組立てになりましたら、製品の交換や、返品などは一切できませんので、ご了承くださいませ。

CUSTOMER SUPPORT

We have made every effort to make these instructions as easy to understand as possible. However, if you have any difficulties, problems, or questions, please do not hesitate to contact the 3RACING support team at service@3racing.com.hk. Also, please visit our web site at <https://3racing.shop> to find the latest updates, set up information, option parts, and many other goodies. We pride ourselves on taking excellent care of our customers.

お客様へのサポート

製品に関する操作や、取扱の説明は分かり易くしておりますが、組立の過程にご質問がある場合はお気軽に3RACINGサポートチームのメール as.jp@3racing.com.hk (日本語対応)にご相談下さいませ。また、弊社のウェブサイト <https://3racing.shop> では更新項目や、セットアップの資料や、オプションパーツ及びその他の商品の情報などご覧いただけます。弊社はお客様に気持ちよくご利用いただけるようできる限り対応いたします。

SAFETY PRECAUTIONS

Please read the instruction manual before building and operating this model and follow all safety precautions. For reference reasons, please keep the instruction manual at hand. For provide the maximum performance, we have a full line upgrade parts for our KIT-CERO SPORT. Using any third party parts on this model will void warranty immediately. The buyer expressly agree to indemnify and hold harmless 3RACING for all claims resulting directly or indirectly from the purchase, ownership or use of the product.

安全措置

製品の組み立て、または操作する前にも、取扱説明書をお読みになって、安全措置にお従い下さい。取扱説明書はお手が届ける場所に置いて、いつでも参照できるようにお確かめ下さい。最高の性能を確保するために、KIT-CERO SPORT専用のアップグレードシリーズを開発しております。第三者の商品(3RACINGアップグレードライン以外の商品)をお使いになりますと、品質の保証はすぐになくなります。購買者は直接に、或いは間接的に製品をご購入すると、全ての賠償条件や、無害なことや、品質の保証条件などをご同意することになります。

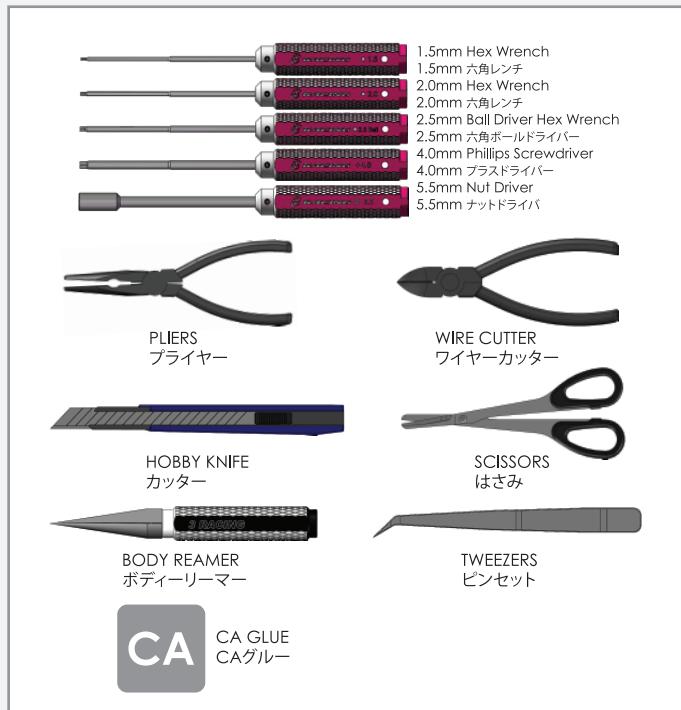
Included Items / 製品に含むアイテム:



Updated Instruction Manual / Set-up Sheet / Set-up Manual / Gear Ratio Chart :
更新版取扱説明書 / セットアップ用紙 / セットアップ説明書 / ギアレシオ図表:

English Version / 英語版: <http://www.3racing.com.hk>
<https://3racing.shop>
Japanese Version / 日本語版: <http://www.3racing.com.hk>
<https://3racing.shop>

Tool Required / 必要なツール:

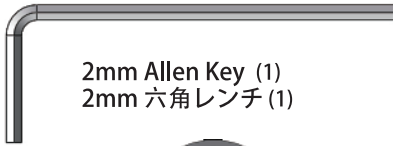


Specifications / 基本スペック:

Overall Length/全長: 390mm Chassis Only
Overall Width/全幅: 188mm
Overall Height/全高: 73mm
Wheel Base/ホイールベース: 257mm
Weight/全備重量: Approx 1220g (With Electronic Devices)

Contents / 目録

1. Front Page / 表紙	P1
2. Specification / 明細事項	P2
3. Remaining Parts / 付属部品	P3
4. Gear Differential Assembly / ギアデフの取付け	P4 - 5
5. Front And Rear Suspension Arm Assembly / フロント & リアササアームの取付け	P6 - 7
6. Bag 3 / バッグ 3	P8
7. Center Gear Adaptor & Solid Axle Assembly / センターギアアダプター & ソリッドアクスルの取付け	P9
8. Front And Rear Bulkhead Installation / フロント & リアバルクヘッドの取付け	P10 - 11
9. Drivetrain Installation / 駆動システムの取付け	P12
10. Bag 4 / バッグ 4	P13
11. Front And Rear Shock Tower Assembly / フロント & リアショックタワーの取付け	P14
12. Upper Deck Installation / アッパーデッキの取付け	P15 - 16
13. Bag 5 / バッグ 5	P17
14. Front And Rear Knuckle Assembly / フロント & リアナックルの取付け	P18 - 20
15. Oil Damper Assembly / オイルダンパーの取付け	P21 - 22
16. RC Unit Installation / RCユニットの取り付け	P23 - 25
17. Front And Rear Body Post Assembly / フロント & リアボディーポストの取付け	P26 - 27
18. Setup Sheet / セットアップシート	P28
19. Gear Ratio Chart / ギアレシオチャット	P29
20. Spare Parts & Optional Parts / スペアパーツ & オプションパーツ	P30 - 31
21. End Page / 裏表紙	P32



2mm Allen Key (1)
2mm 六角レンチ (1)



Cero Ultra Diff Bearing Housing
Low Profile (4)
セロウルトラ デフベアリング
ハウジング ロープロファイル (4)



Servo Saver 23T (1)
サーボセイバー 23T (1)



Servo Saver 25T (1)
サーボセイバー 25T (1)



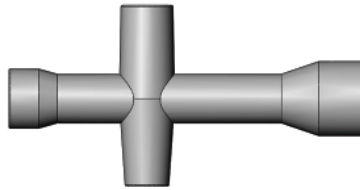
Cero Ultra Body Shield Upper 75mm (2)
セロウルトラ ボディシールドアッパー 75mm (2)



Cero Ultra Body Shield Upper -A (1) / B (1)
セロウルトラ ボディシールドアッパー -A (1) / B (1)



Cero Vertical Rear Body Post (2)
セロ 垂直リアボディポスト (2)



Cross Wrench (1)
クロスレンチ (1)



Ball Cap Socket (1)
ボールキャップソケット (1)



Open End Wrench (1)
オープンエンドレンチ (1)



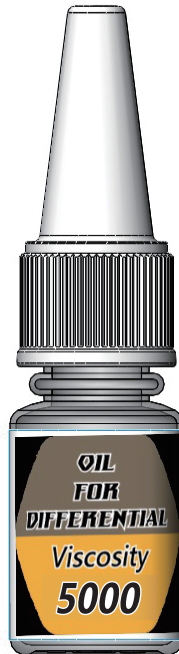
Body Clip (8)
ボディークリップ (8)



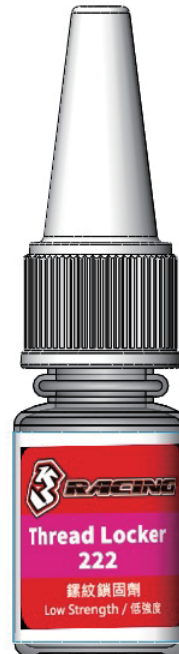
M3 x 8mm Button Head Screw (2)
M3 x 8mm ボタンヘッドスクリュー (2)



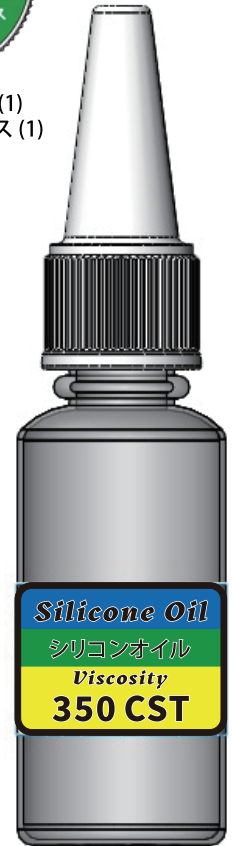
Ceramic Grease (1)
セラミックグリス (1)



#5000 Silicone Oil (1)
#5000 シリコンオイル (1)



Thread Locker (1)
ネジロック剤 (1)



#350 Silicone Oil (1)
#350 シリコンオイル (1)



Double Sided Sticky Tape (1)
両面テープ (1)

Parts Include / 製品に含めるパーツ



BAG 1



P5 O-Ring (2)
P5 Oリング (2)



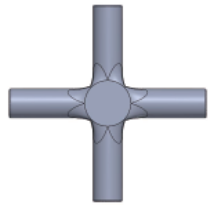
M2 x 9.8mm Pin (2)
M2 x 9.8mm ピン (2)



10T Metal Bevel Gear (4)
10T アルミベベルギア (4)



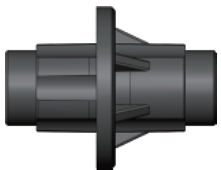
18T Metal Bevel Gear 0.8 Pitch (2)
18Tベベルギア0.8ピッチ (2)



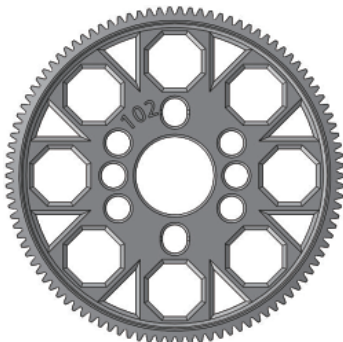
3.5mm Cross Pin (1)
3.5mm クロスピン (1)



Differential Outer Joint (2)
デフアウタージョイント (2)



Front Solid Axle (1)
フロントソリッドアクスル (1)



102T Pulley (1)
102T プーリー (1)



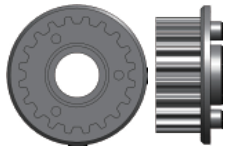
M3.6 x 9.5 x 0.1mm Spacer (4)
M3.6 x 9.5 x 0.1mm スペーサー (4)



M5.1 x 15.4 x 0.3mm Spacer (2)
M5.1 x 15.4 x 0.3mm スペーサー (2)



Gear Adaptor (1)
ギアアダプター (1)



20T Pulley (1)
20T プーリー (1)



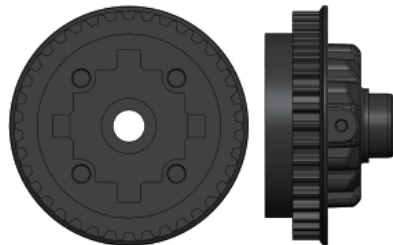
Solid Axle Outer Joint A (1)
ソリッドアクスルアウタージョイント A (1)



Solid Axle Outer Joint B (1)
ソリッドアクスルアウタージョイント B (1)



38T Bevel Gear (1)
38T ベベルギア (1)



Gear Differential Housing (1)
ギアデフハウジング (1)



M3 x 8mm Flat Head Screw (4)
M3 x 8mm フラットヘッドスクリュー (4)



M3 x 6mm Button Head Screw (3)
M3 x 6mm ボタンヘッドスクリュー (3)



M3 x 20mm Button Head Screw (1)
M3 x 20mm ボタンヘッドスクリュー (1)



M5 x 8 x 2.5mm Bearing (1)
M5 x 8 x 2.5mm ベアリング (1)



M5 x 7 x 1.5mm Brass Spacer (1)
M5 x 7 x 1.5mm ブラススペーサー (1)



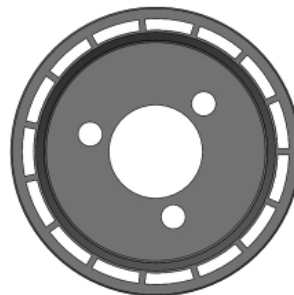
M5 x 10 x 4mm Flanged Bearing (1)
M5 x 10 x 4mm フランジベアリング (1)



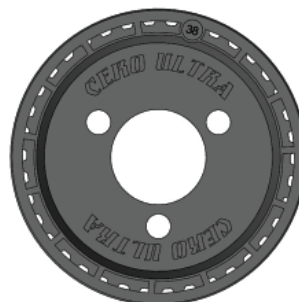
M10 x 15 x 4mm Bearing (4)
M10 x 15 x 4mm ベアリング (4)



Gear Differential Gasket (1)
ギアデフガスケット (1)



38T Pulley Cover (1)
38T プーリーカバー (1)



38T Pulley (1)
38T プーリー (1)



Click here to watch the assembly of the gear differential.

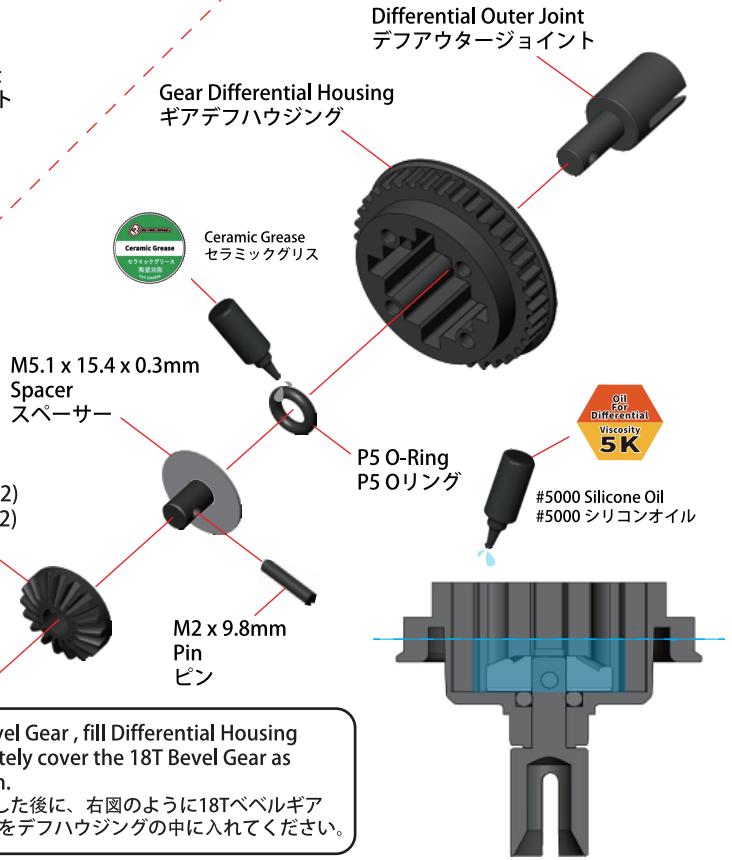


1. Gear Differential Assembly / ギアデフの取付け

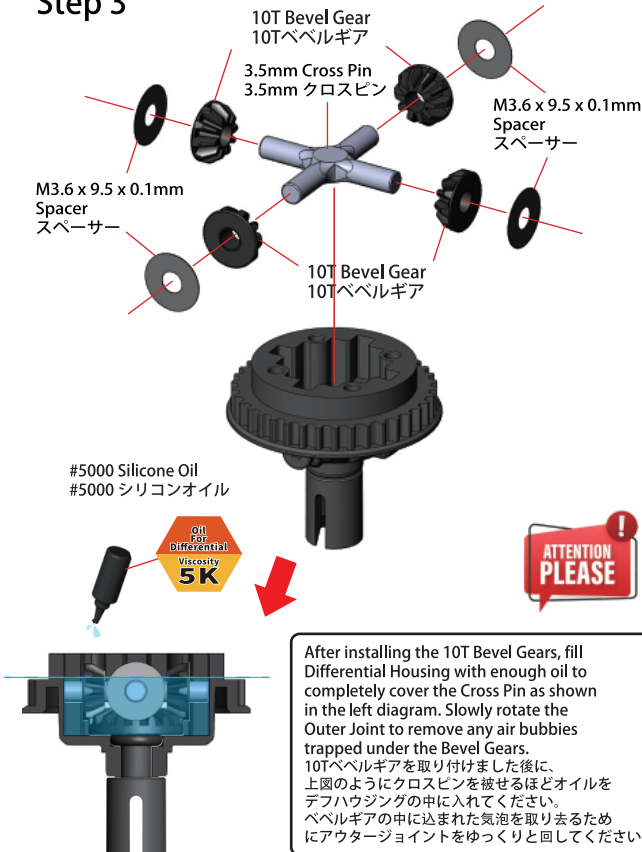
Step 1



Step 2



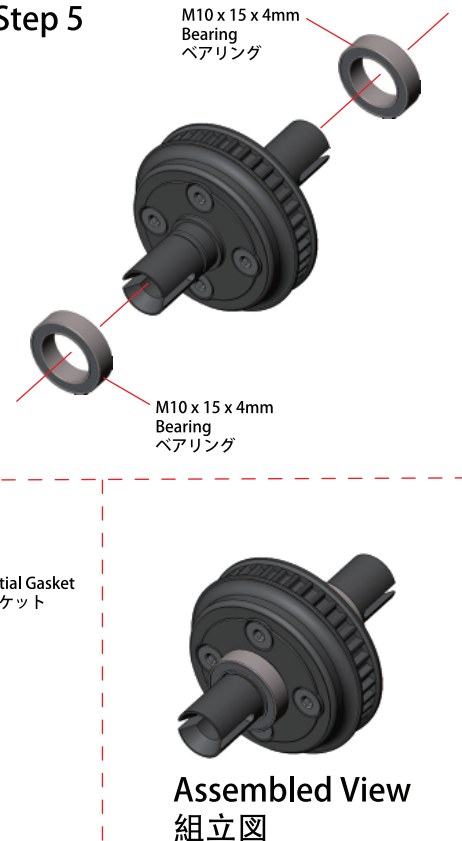
Step 3



Step 4



Step 5





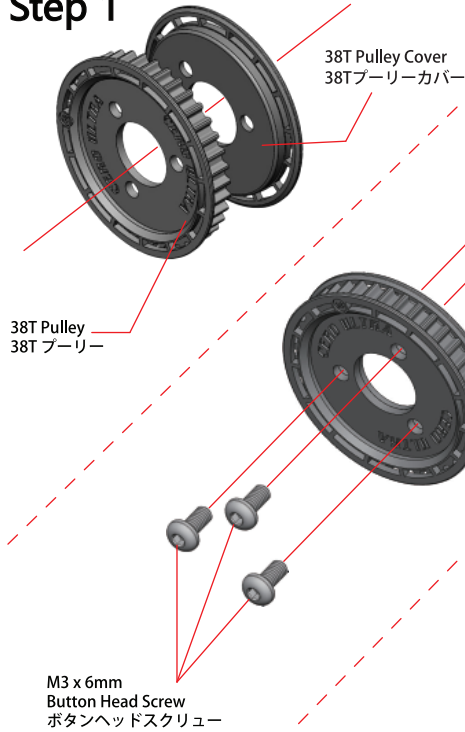
[Click here to watch the assembly of the Solid axle \(Spool\) and centre pulley.](#)



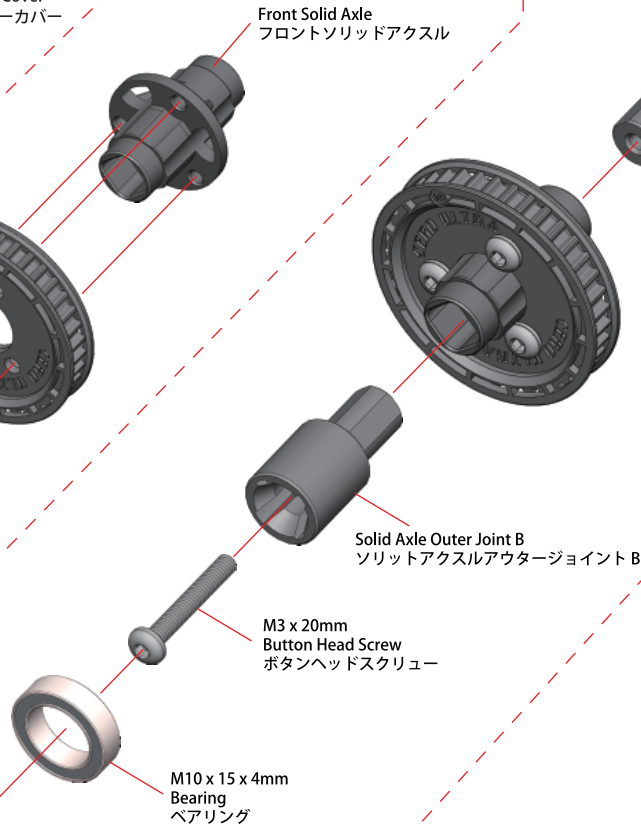
2. Center Gear Adaptor & Solid Axle Assembly センターギアアダプター & ソリッドアクスルの取付け

Solid Axle / ソリッドアクスル

Step 1



Step 2



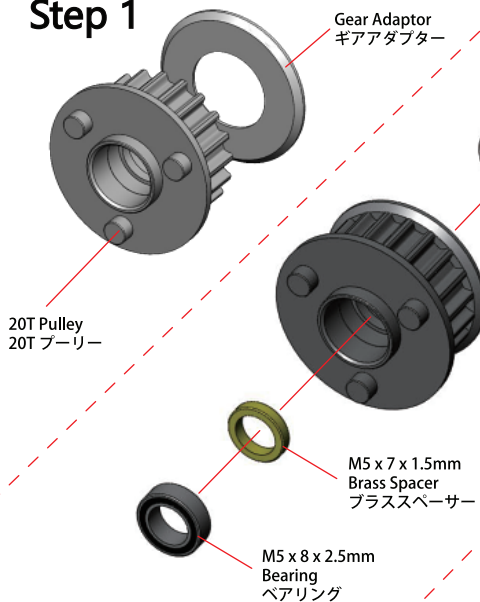
Step 3



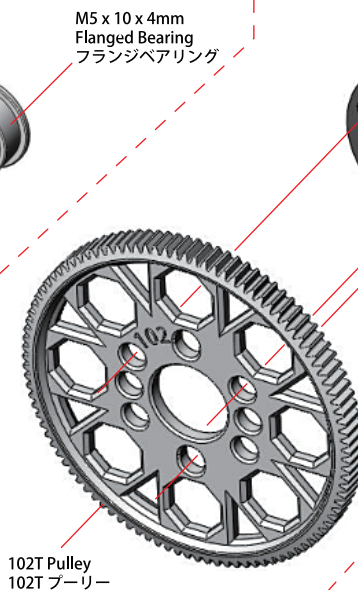
Assembled View
組立図

Spur Gear Adaptor / スパーギアアダプター

Step 1



Step 2



Step 3



Assembled View
組立図

Parts Include / 製品に含めるパーツ



BAG 2



4.8mm Suspension Pivot Bushing (8)
4.8mm サスペンションピボットブッシング (8)



5.2mm Suspension Pivot Bushing (4)
5.2mm サスペンションピボットブッシング (4)



Upper Wishbone Spacer (8)
アッパーウィッシュボーンスペーサー (8)



M6 Bowed E-Ring (4)
M6 弓形Eリング (4)



M3 x 6mm Flat Head Screw (4)
M3 x 6mm フラットヘッドスクリュー (4)



M3 x 8mm Flat Head Screw (4)
M3 x 8mm フラットヘッドスクリュー (4)



4.8mm Suspension Pivot Ball (8)
4.8mm サスマウントピボットボール (8)



4.8mm Ball HEX L=5 (4)
4.8mm ボール(六角) L=5 (4)



4.8mm Ball Stud L=5 (4)
4.8mm ボールスタッド L=5 (4)



Front Lower Wishbone L (1)
フロントローワーウィッシュボーン L (1)



Rear Lower Wishbone L (1)
リアローワーウィッシュボーン L (1)



Front Lower Wishbone R (1)
フロントローワーウィッシュボーン R (1)



Rear Lower Wishbone R (1)
リアローワーウィッシュボーン R (1)



4.8mm Ball Joint (4)
4.8mm ボールジョイント (4)



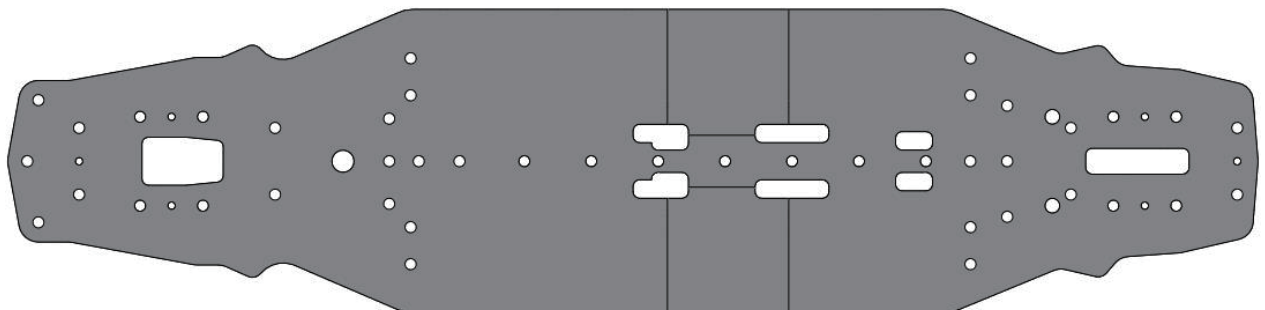
M3 x 6 x 3mm Spacer (4)
M3 x 6 x 3mm スペーサー (4)



M3 x 6 x 1mm Spacer (4)
M3 x 6 x 1mm スペーサー (4)



M3 x 8mm Set Screw (8)
M3 x 8mm セットスクリュー (8)



Fiber Glass Chassis (1)
ガラス繊維シャーシ (1)



Click here to watch the assembly of the front and rear suspension arms.



3. Front And Rear Suspension Arm Assembly フロント & リアササームの取付け

Front Suspension Arm / フロント・ササーム

Left / 左側

4.8mm Ball Joint
4.8mm ボールジョイント

4.8mm Ball HEX L=5
4.8mm ボール(六角) L=5

4.8mm Ball Stud L=5
ボールスタッド L=5

Ceramic Grease
セラミックグリス

M3 x 8mm Set Screw
セットスクリュー

5.2mm Suspension Pivot Bushing
5.2mm サスペンション
ピボットブッシング

Upper Wishbone Spacer
アッパー ウィッシュ
ボーン スペーサー

4.8mm Ball HEX L=5
4.8mm ボール(六角) L=5

4.8mm Suspension Pivot Bushing
4.8mm サスペンション
ピボットブッシング

Front Lower Wishbone L
フロントローウ
ィッシュボーン L

M6 Bowed E-Ring
M6 弓形Eリング

ATTENTION PLEASE

Open End Wrench
オープンエンドレンチ

Assembled View
組立図

Note : Please repeat steps for Right Side assembly.
ご注意:別方向の組立はステップを繰り返してください。

Rear Suspension Arm / リア・ササーム

Left / 左側

4.8mm Ball Joint
4.8mm ボールジョイント

4.8mm Ball HEX L=5
4.8mm ボール(六角) L=5

4.8mm Ball Stud L=5
ボールスタッド L=5

Ceramic Grease
セラミックグリス

M3 x 8mm Set Screw
セットスクリュー

5.2mm Suspension Pivot Bushing
5.2mm サスペンション
ピボットブッシング

Upper Wishbone Spacer
アッパー ウィッシュ
ボーン スペーサー

4.8mm Ball Stud L=5
ボールスタッド L=5

4.8mm Suspension Pivot Bushing
4.8mm サスペンション
ピボットブッシング

Rear Lower Wishbone L
リアローウ
ィッシュボーン L

M6 Bowed E-Ring
M6 弓形Eリング

ATTENTION PLEASE

Open End Wrench
オープンエンドレンチ

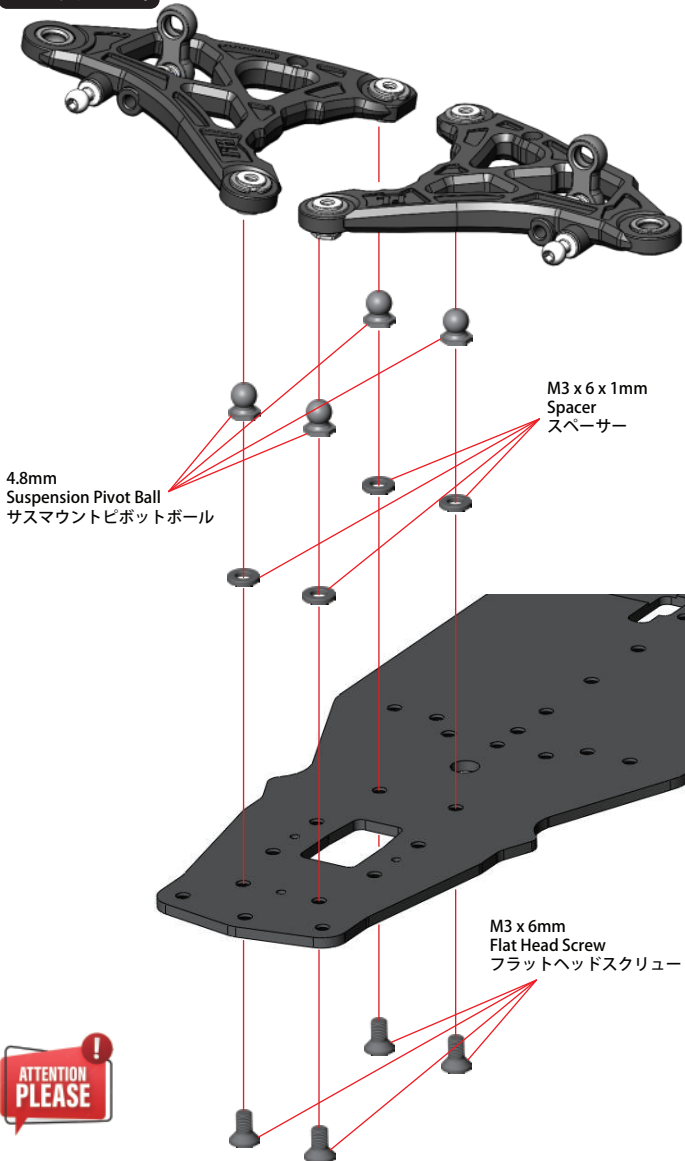
Assembled View
組立図

Note : Please repeat steps for Right Side assembly.
ご注意:別方向の組立はステップを繰り返してください。

3. Front And Rear Suspension Arm Assembly フロント & リアサスアームの取付け



Front / フロント



4.8mm
Suspension Pivot Ball
サスマウントピボットボール

M3 x 6 x 1mm
Spacer
スペーサー

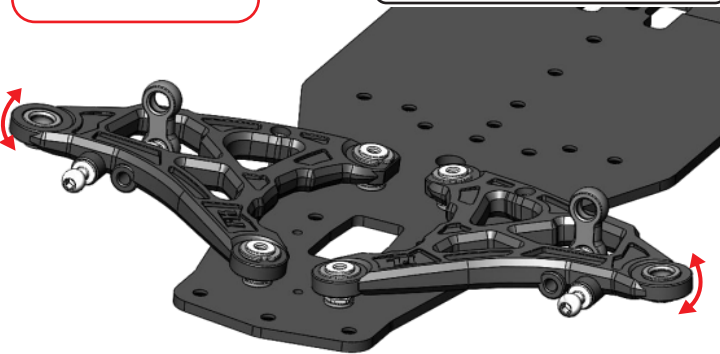
M3 x 6mm
Flat Head Screw
フラットヘッドスクリュー

ATTENTION PLEASE



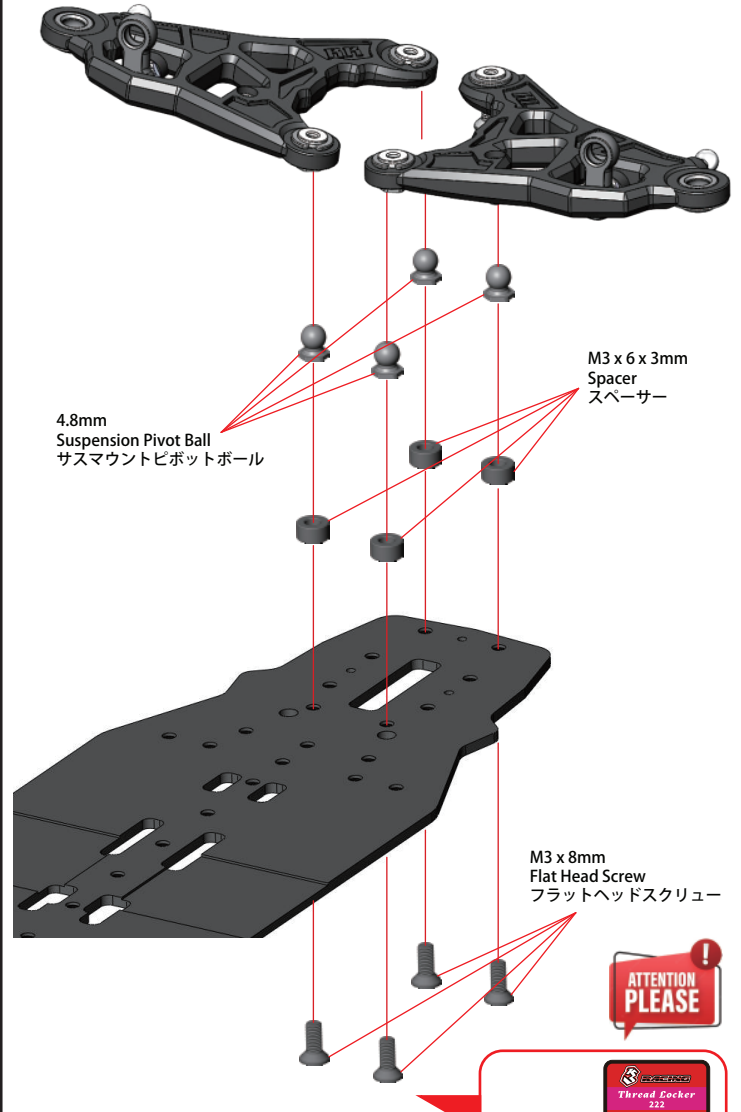
Thread Locker
ネジロック剤

Note: After the suspension arms are assembled, they should be able to move up and down freely.
ご注意：サスアームの取付けが完了しましたら、上下の動きをスムーズにすることが必要です。



Assembled View
組立図

Rear / リア



4.8mm
Suspension Pivot Ball
サスマウントピボットボール

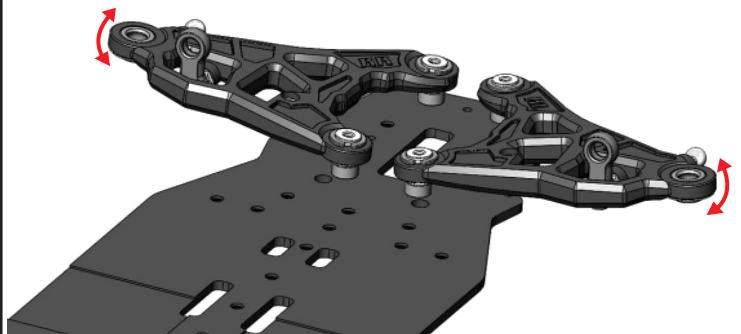
M3 x 6 x 3mm
Spacer
スペーサー

M3 x 8mm
Flat Head Screw
フラットヘッドスクリュー

ATTENTION PLEASE



Thread Locker
ネジロック剤



Note: After the suspension arms are assembled, they should be able to move up and down freely.
ご注意：サスアームの取付けが完了しましたら、上下の動きをスムーズにすることが必要です。

Assembled View
組立図

Parts Include / 製品に含めるパーツ



BAG 3



M3 x 5 x 0.2mm Shim (2)
M3 x 5 x 0.2mm シム (2)



M5 x 7 x 0.2mm Shim (1)
M5 x 7 x 0.2mm シム (1)



M2.5 x 4 x 6mm Spacer (2)
M2.5 x 4 x 6mm スペーサー (2)



M3 x 6mm Flat Head Screw (15)
M3 x 6mm フラットヘッドスクリュー (15)



M3 x 6mm Button Head Screw (1)
M3 x 6mm ボタンヘッドスクリュー (1)



M3 x 10mm Button Head Screw (1)
M3 x 10mm ボタンヘッドスクリュー (1)



M3 x 12mm Button Head Screw (1)
M3 x 12mm ボタンヘッドスクリュー (1)



M3 x 8mm Titanium Low-Profile Machined Screw (2)
M3 x 8mm チタン低背加工ネジ (2)



M2.5 x 10mm Socket Screw (2)
M2.5 x 10mm ソケットスクリュー (2)



4.8mm Ball Stud L=5 (5)
4.8mm ボールスタッド L=5 (5)



M5.5 x 10mm Cooling Fan Mount (1)
M5.5 x 10mm 冷却ファンマウント (1)



5mm Countersink Washer (2)
5mm ステアリングワッシャー (2)



M3 x 6 x 2.5mm Bearing (2)
M3 x 6 x 2.5mm ベアリング (2)



M5 x 8 x 2.5mm Bearing (4)
M5 x 8 x 2.5mm ベアリング (4)



M5 x 7 x 1mm O-Ring (1)
M5 x 7 x 1mm Oリング (1)



M5 x 6.5 x 2.5mm Brass Spacer (2)
M5 x 6.5 x 2.5mm ブラススペーサー (2)



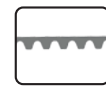
M8 x 12.5mm Steering Post (2)
M8 x 12.5mm ステアリングポスト (2)



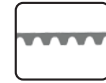
Cero Spur Gear Locker (1)
ゼロ スパーギアロッカー (1)



Cero Ultra Diff Bearing Housing High Profile (4)
ゼロウルトラ ディフベアリングハウジング ハイプロファイル (4)



Midship Belt 279 (1)
ミッドシップベルト 279 (1)



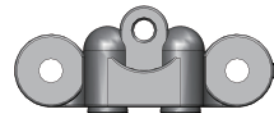
Midship Belt 423 (1)
ミッドシップベルト 423 (1)



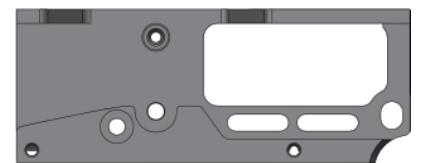
Steering Arm -L (1) / R (1)
ステアリングアーム -L (1) / R (1)



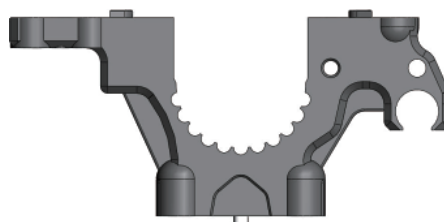
Steering Arm -L (1) / R (1)
ステアリングアーム -L (1) / R (1)



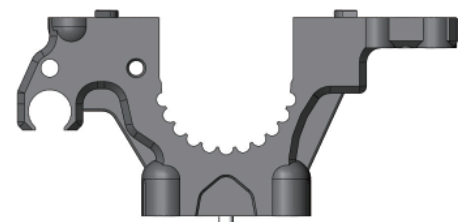
Steering Link (1)
ステアリングリンク (1)



Forward Placed Aluminum Motor Mount (1)
前方配置のアルミ製モーターマウント (1)



Bulkhead A (2)
バルクヘッドー A (2)



Bulkhead B (2)
バルクヘッドー B (2)

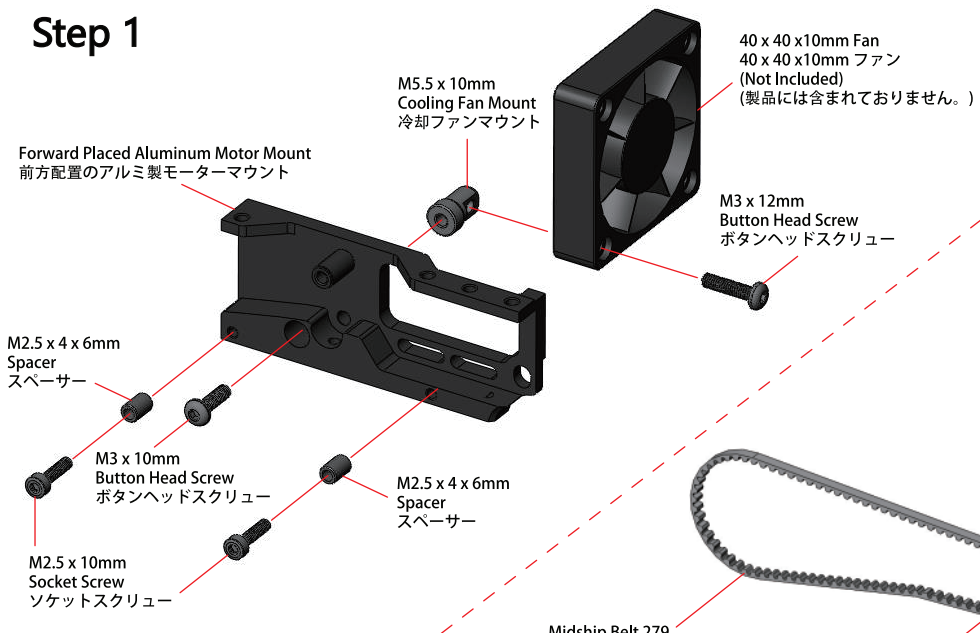


[Click here to watch the assembly of the front and rear bulkhead, and motor mount assembly](#)

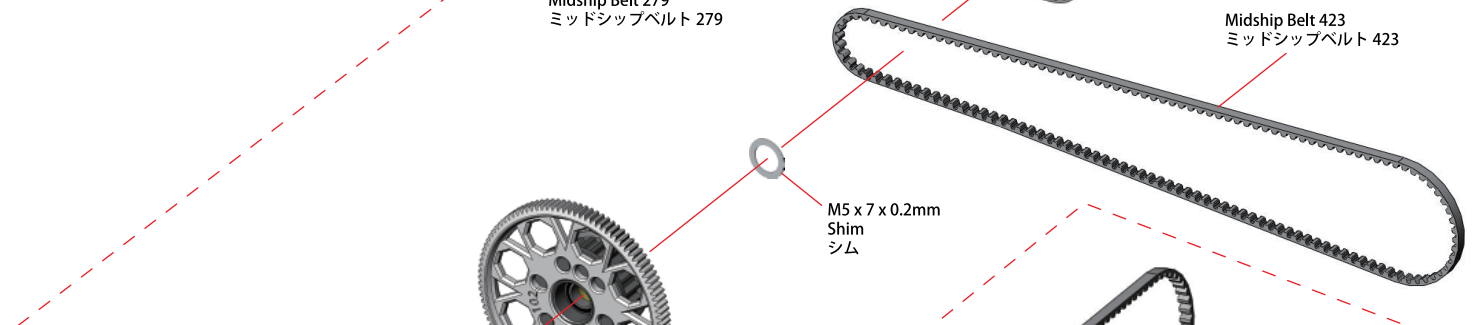
4. Front And Rear Bulkhead Installation フロント & リアバルクヘッドの取付け



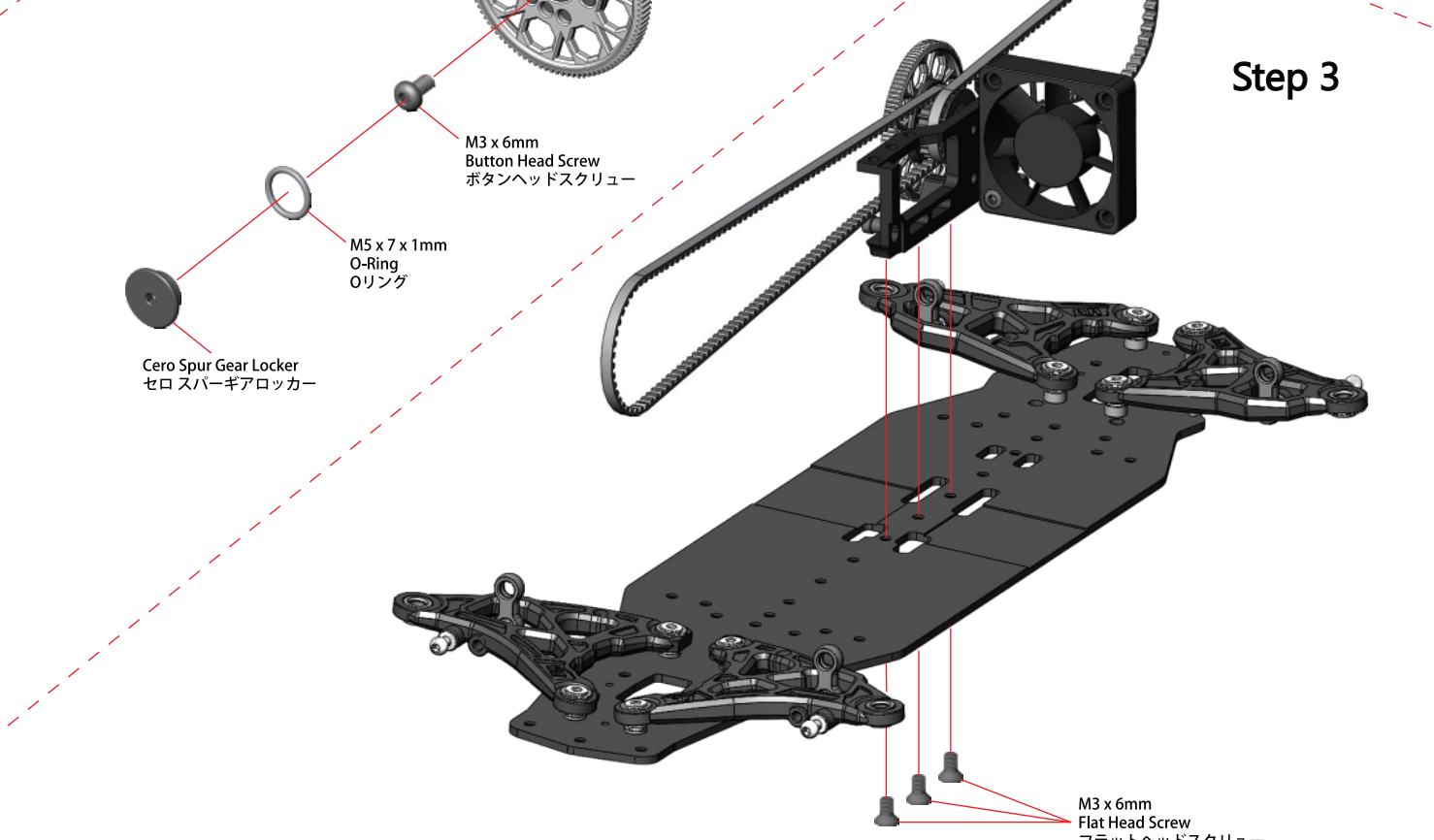
Step 1



Step 2



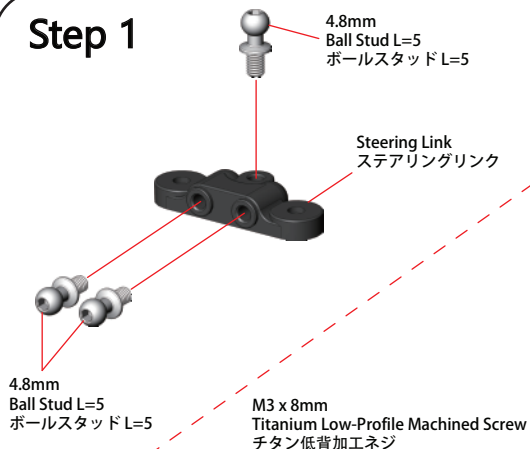
Step 3



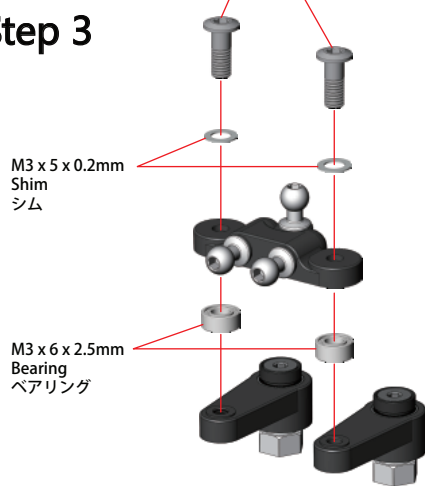
4. Front And Rear Bulkhead Installation フロント & リアバルクヘッドの取付け



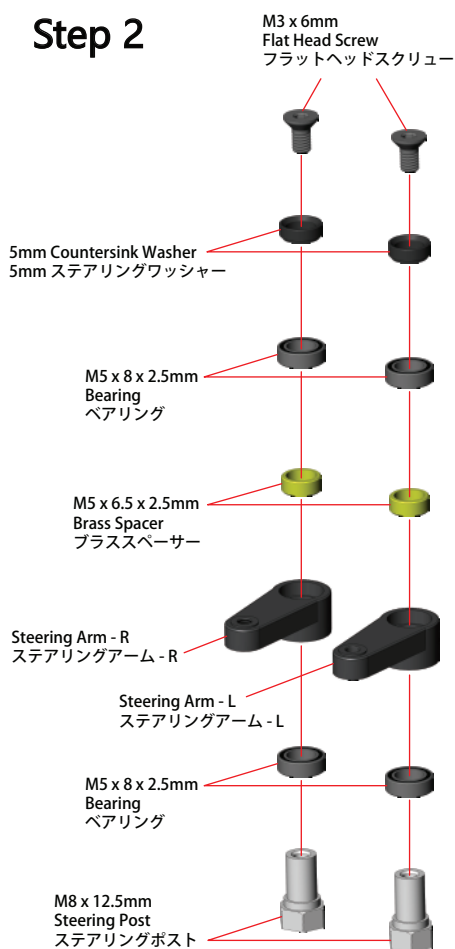
Step 1



Step 3



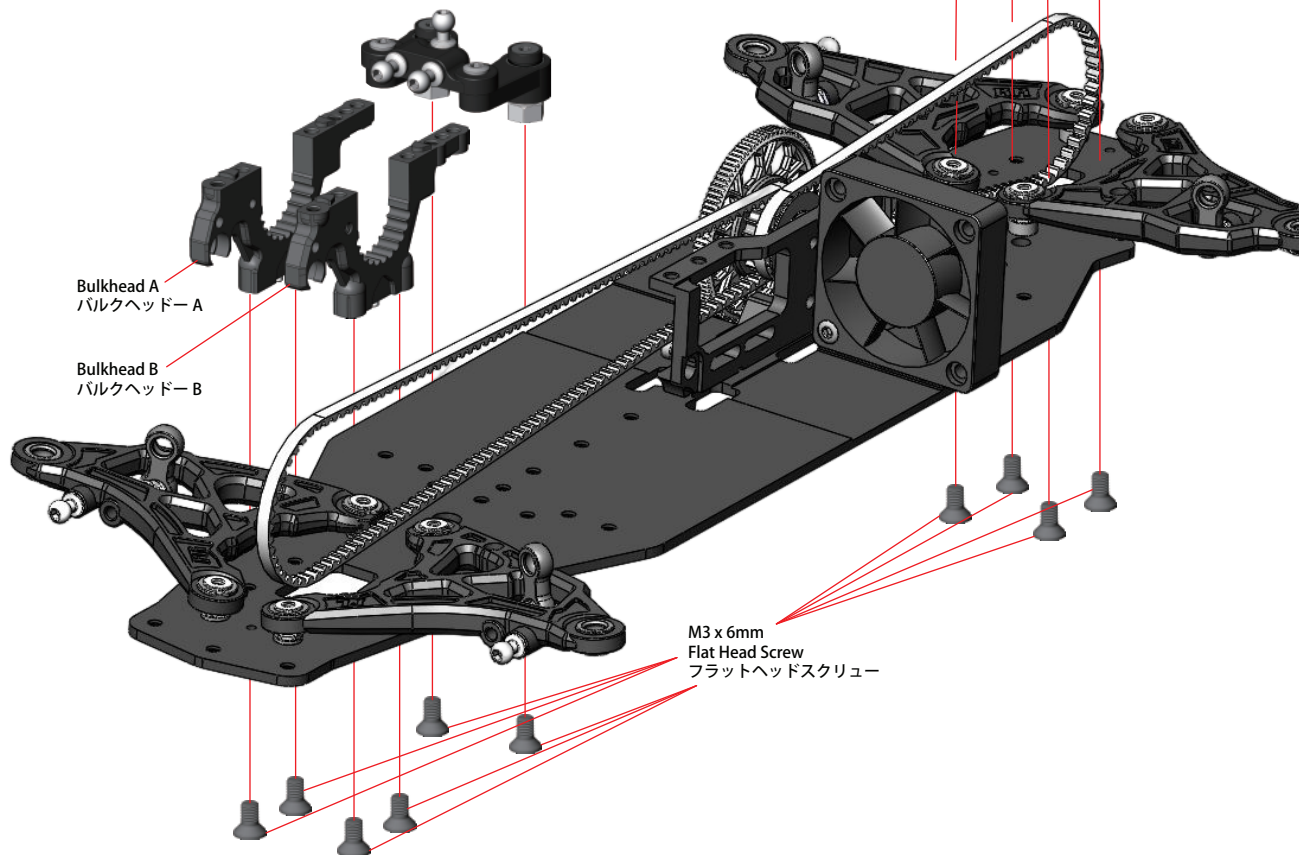
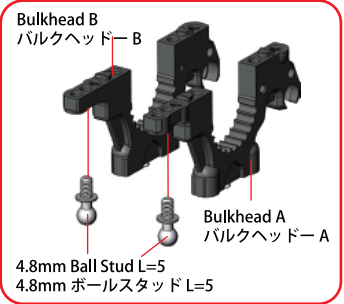
Step 2



ATTENTION PLEASE

Note: Don't tighten the 2 screws shown in the picture
ご注意：画像にある2本のネジは締めないでください。

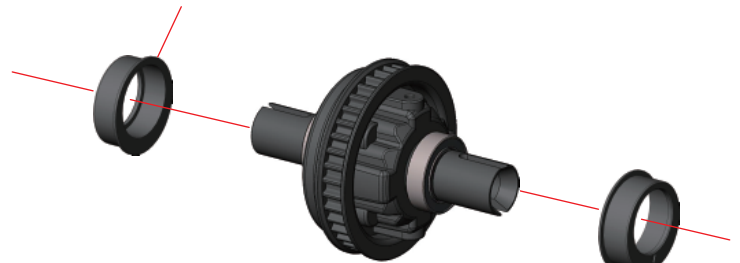
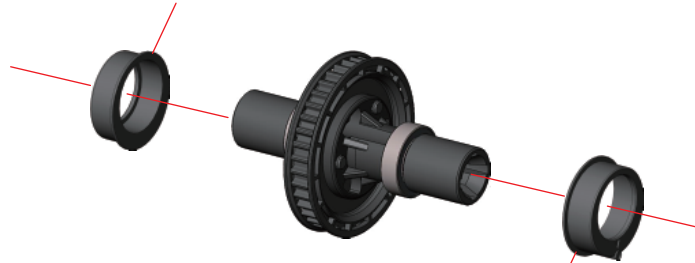
Note: After assembling the steering bellcranks, the assembly should be able to pivot freely.
ご注意：ステアリングシステムを組み立てた後、上下に自由に動かせるかどうかご確認ください。



5. Drivetrain Installation / 駆動システムの取付け

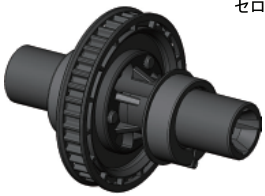
Cero Ultra Diff Bearing Housing High Profile
セロウルトラディフベアリングハウジングハイプロファイル

Cero Ultra Diff Bearing Housing High Profile
セロウルトラディフベアリングハウジングハイプロファイル



Cero Ultra Diff Bearing Housing High Profile
セロウルトラディフベアリングハウジングハイプロファイル

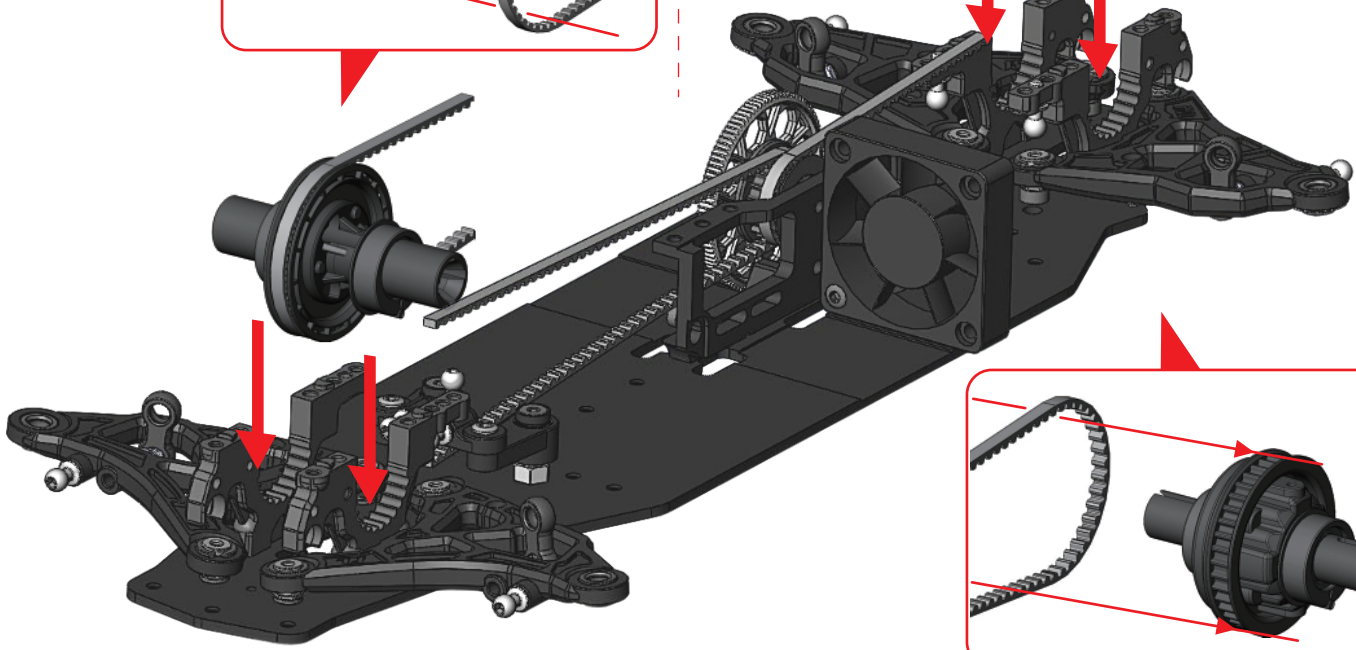
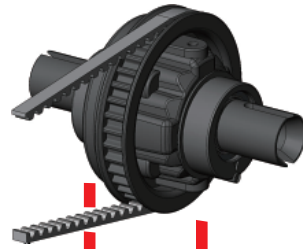
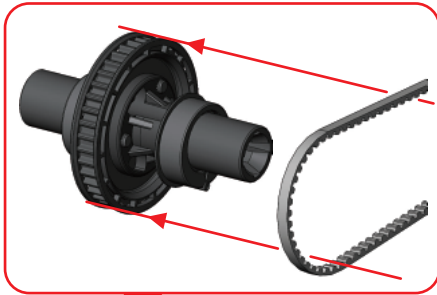
Cero Ultra Diff Bearing Housing High Profile
セロウルトラディフベアリングハウジングハイプロファイル



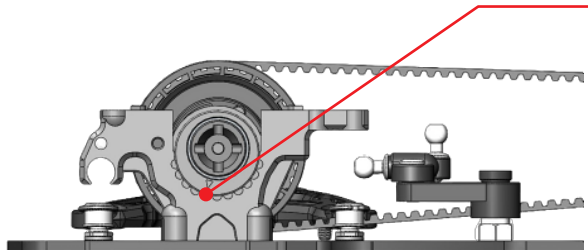
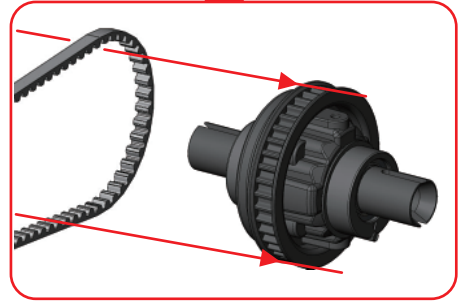
Assembled View
組立図



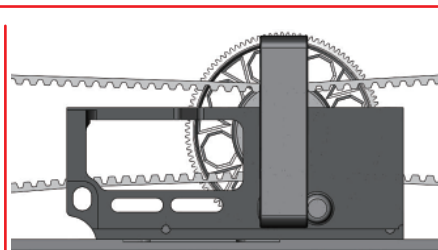
Assembled View
組立図



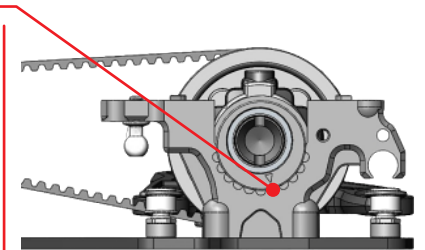
Default Belt Tension Setting
既定ベルトテンション設定



Front
フロント



Note Position
位置注意



Rear
リア

Parts Include / 製品に含めるパーツ



BAG 4



4.8mm Stabilizer Ball (4)
4.8mm スタビライザーボール (4)



Twist Bar 19mm (2)
ツイストバー19mm (2)



M3 x 4mm Set Screw (8)
M3 x 4mm セットスクリュー (8)



M2.5 x 6mm Socket Screw (4)
M2.5 x 6mm ソケットスクリュー (4)



M3 x 5mm Low-Profile Machined Screw (2)
M3 x 5mm 低背加工ネジ (2)



M3 x 6mm Button Head Screw (8)
M3 x 6mm ボタンヘッドスクリュー (8)



M3 x 8mm Button Head Screw (8)
M3 x 8mm ボタンヘッドスクリュー (8)



M2.5 x 10mm Socket Screw (4)
M2.5 x 10mm ソケットスクリュー (4)



4.8mm Ball Stud L=5 (12)
4.8mm ボールスタッド L=5 (12)



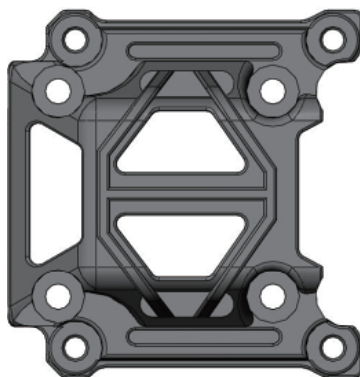
Stabilizer Locker (4)
スタビライザーロッカー (4)



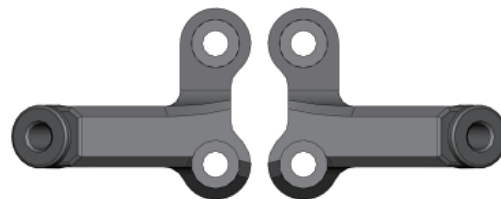
M3 x 6 x 1.5mm Spacer (2)
M3 x 6 x 1.5mm スペーサー (2)



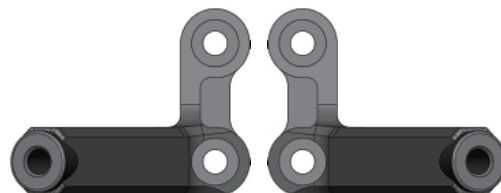
M4 x 7 x 2.5mm Bearing (4)
M4 x 7 x 2.5mm ベアリング (4)



Bulkhead Cover - A (2)
バルクヘッドカバー - A (2)



Front Shock Tower - A (1) / B (1)
フロントショックタワー - A (1) / B (1)



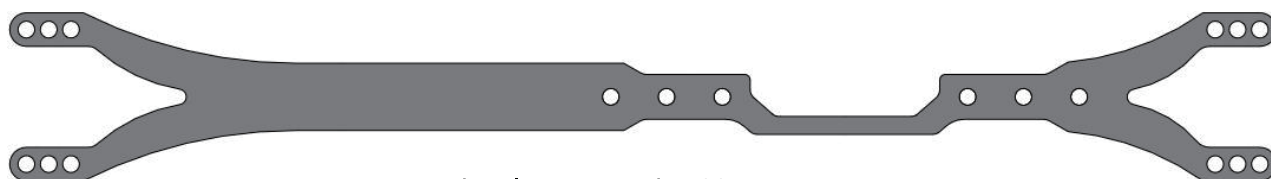
Rear Shock Tower - A (1) / B (1)
リアショックタワー - A (1) / B (1)



1.1mm Stabilizer (1)
1.1mm スタビライザー (1)



1.2mm Stabilizer (1)
1.2mm スタビライザー (1)



Fiber Glass Upper Deck 64 (1)
ガラス繊維アッパーデッキ64 (1)



Click here to watch the assembly of the front and rear shock towers.



6. Front And Rear Shock Tower Assembly フロント & リアショックタワーの取付け

Front / フロント

4.8mm
Ball Stud L=5
ボールスタッド L=5

Bulkhead Cover - A
バルクヘッドカバー - A

M3 x 8mm
Button Head Screw
ボタンヘッドスクリュー

4.8mm
Ball Stud L=5
ボールスタッド L=5

M3 x 6 x 1.5mm
Spacer
スペーサー

M2.5 x 6mm
Socket Screw
ソケットスクリュー

Front Shock Tower - B
フロントショックタワー - B

Note : Please repeat steps for Right Side assembly.
ご注意:別方向の組立はステップを繰り返してください。

Rear / リア

M3 x 8mm
Button Head Screw
ボタンヘッドスクリュー

4.8mm
Ball Stud L=5
ボールスタッド L=5

Bulkhead Cover - A
バルクヘッドカバー - A

4.8mm Ball Stud L=5
4.8mm ボールスタッド L=5

Rear Shock Tower - A
リアショックタワー - A

M2.5 x 6mm
Socket Screw
ソケットスクリュー

Note : Please repeat steps for Right Side assembly.
ご注意:別方向の組立はステップを繰り返してください。

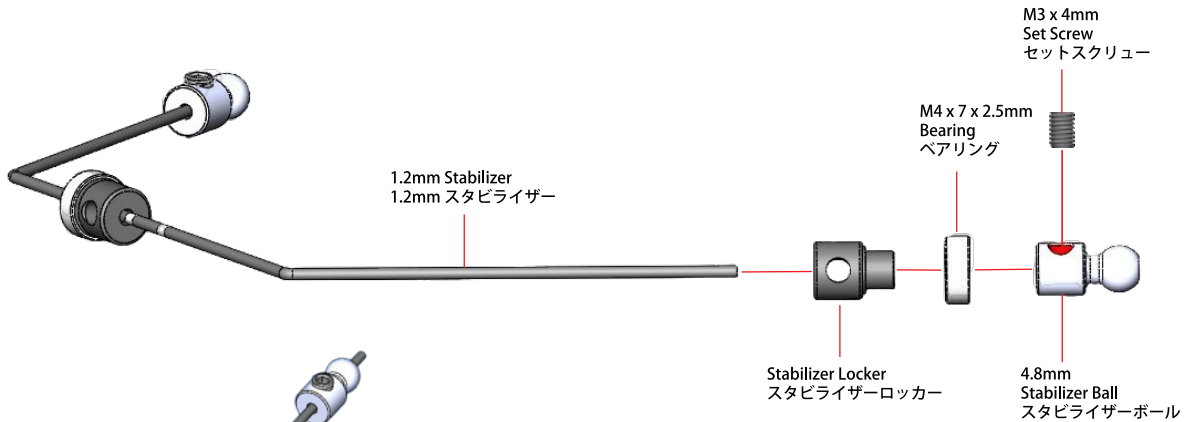


Click here to watch the assembly of the front and rear stabilizer (Sway) bars.



7. Front And Rear Stabilizer Assembly フロント & リアスタビライザーの取付け

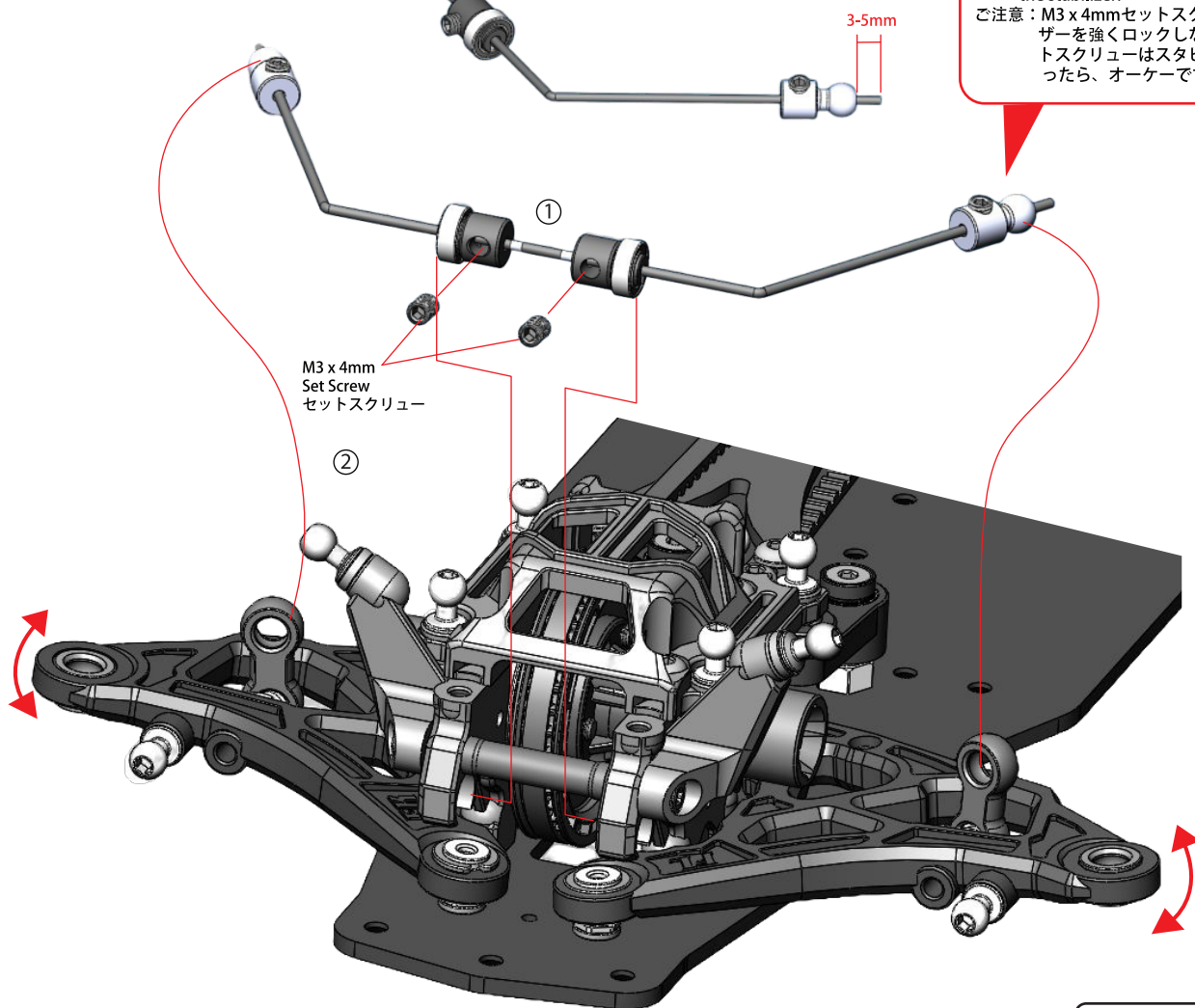
Front / フロント



Assembled View
組立図



Note: M3 x 4mm Set Screw does not need to be tightened, just need to slightly touching the stabilizer.
 ご注意：M3 x 4mmセットスクリューはスタビライザーを強くロックしないでください。セットスクリューはスタビライザーと軽く当たったら、オーケーです。

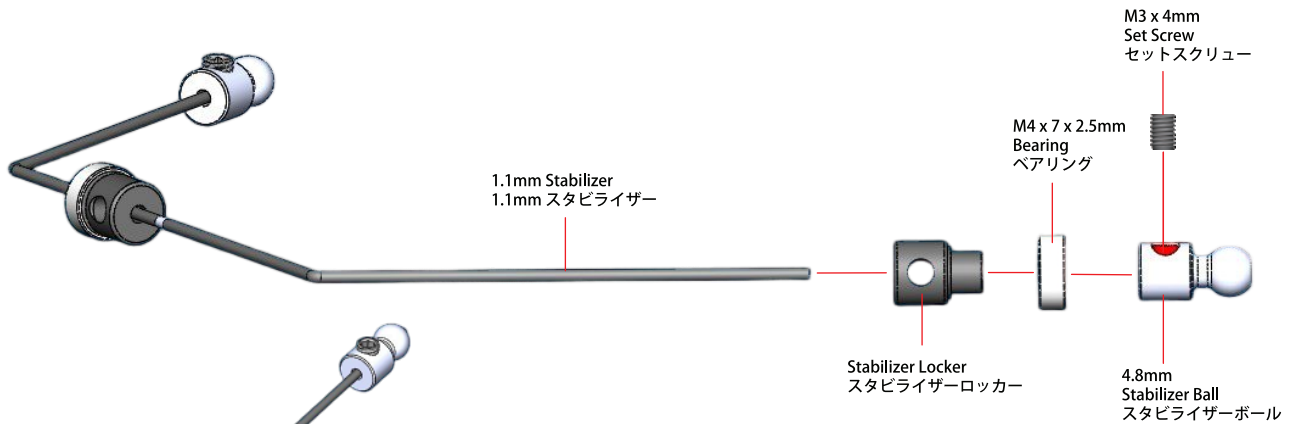


Note: After the suspension arms are assembled, they should be able to move up and down freely.
 ご注意：ササアームの取付けが完成しましたら、上下の動きをスムーズする必要があります。

7. Front And Rear Stabilizer Assembly フロント & リアスタビライザーの取付け



Rear / リア

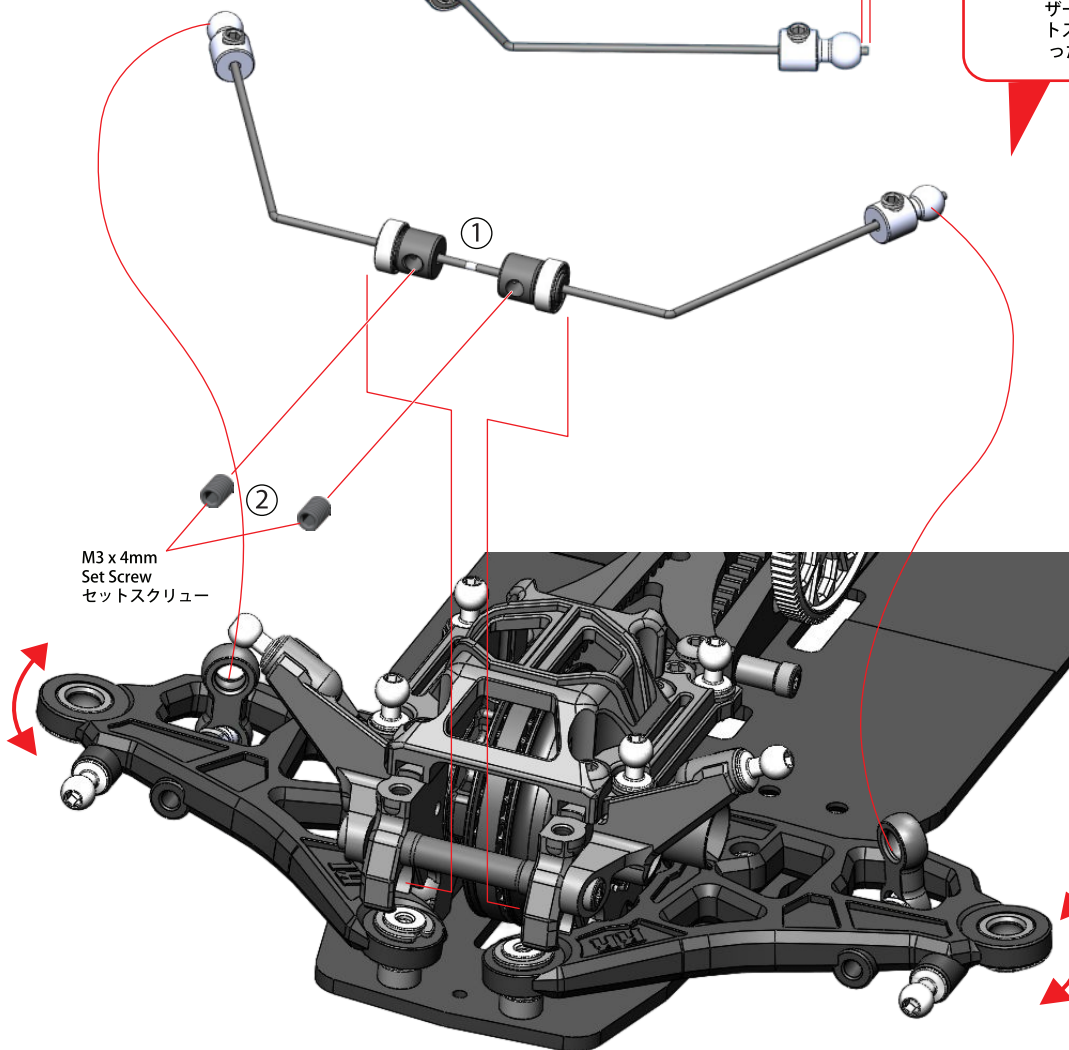


Assembled View
組立図

ATTENTION
PLEASE

Note: M3 x 4mm Set Screw does not need to be tightened, just need to slightly touch the stabilizer.
 ご注意：M3 x 4mmセットスクリューはスタビライザーを強くロックしないでください。セットスクリューはスタビライザーと軽く当たったら、オーケーです。

0-3mm



ATTENTION
PLEASE

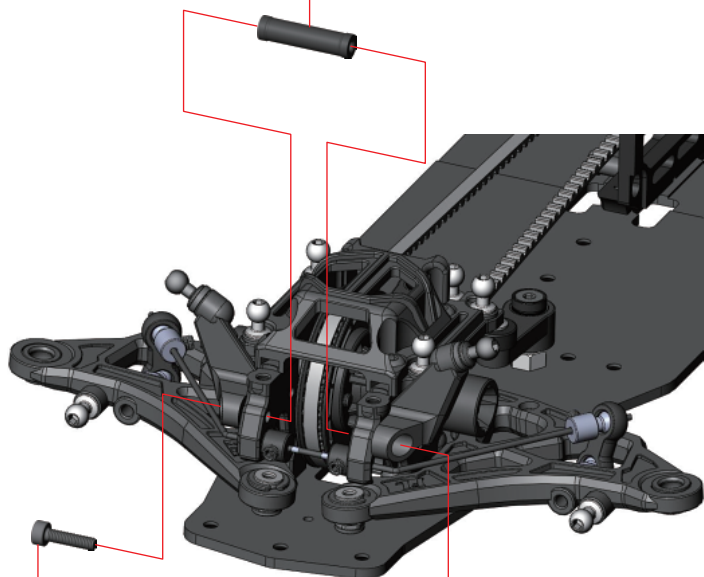
Note: After the suspension arms are assembled, they should be able to move up and down freely.
 ご注意：ササームの取付けが完了しましたら、上下の動きをスムーズすることが必要です。

8. Upper Deck Installation / アッパーデッキの取付け



Front / フロント

Twist Bar 19mm
ツイストバー19mm

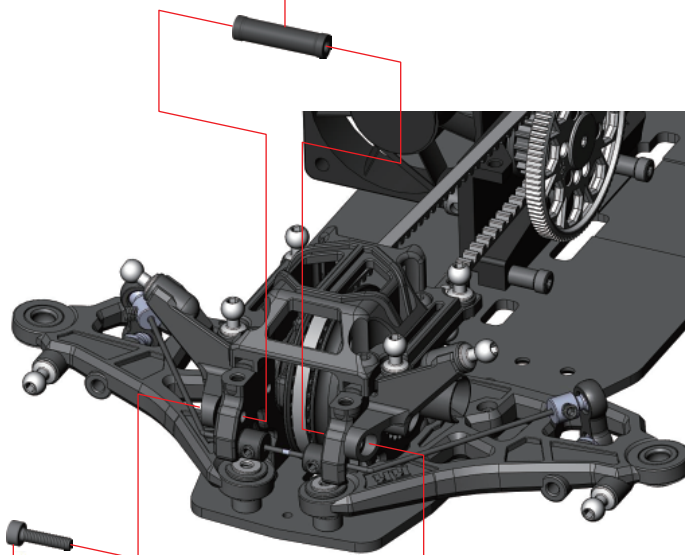


M2.5 x 10mm
Socket Screw
ソケットスクリュー

M2.5 x 10mm
Socket Screw
ソケットスクリュー

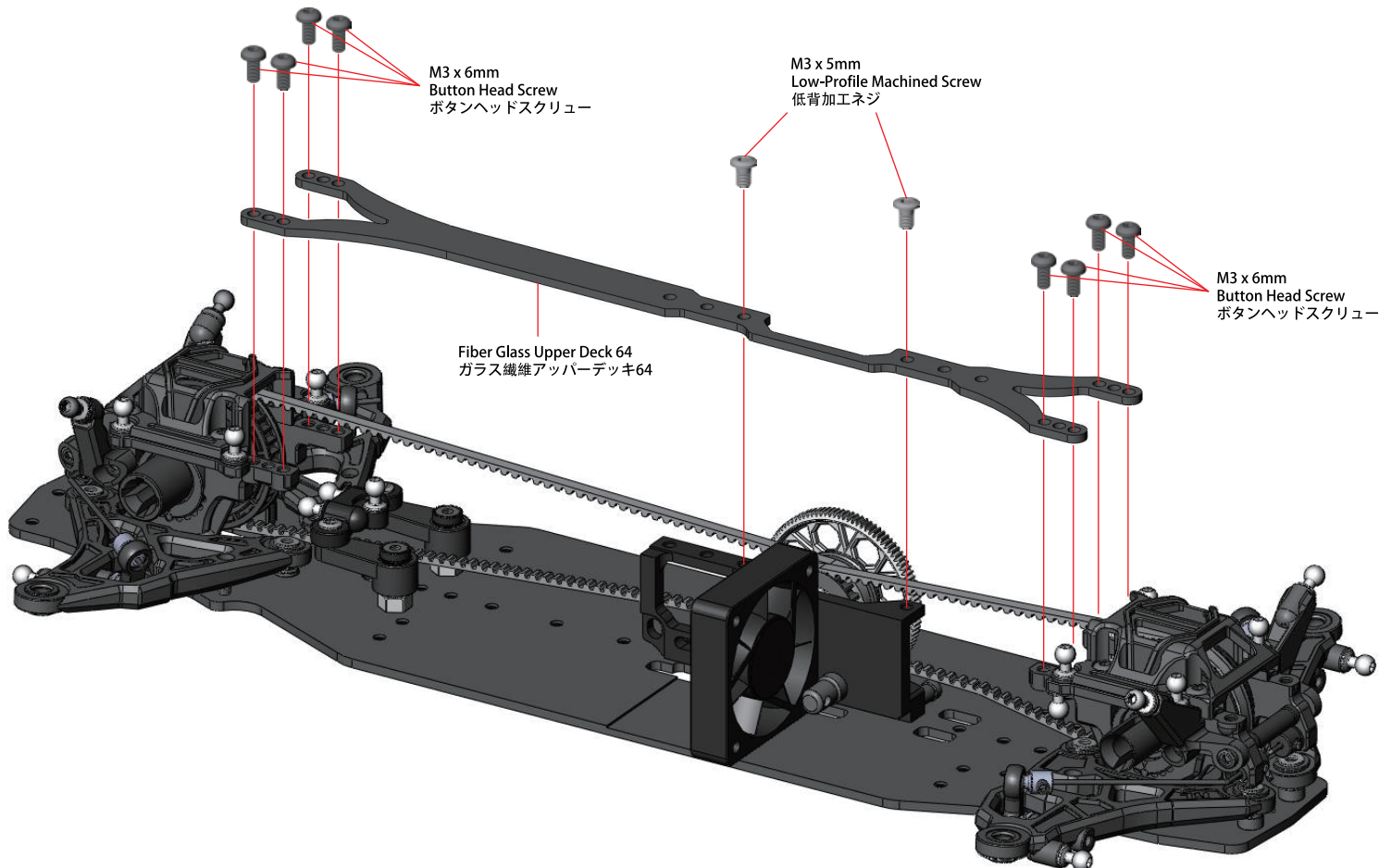
Rear / リア

Twist Bar 19mm
ツイストバー19mm



M2.5 x 10mm
Socket Screw
ソケットスクリュー

M2.5 x 10mm
Socket Screw
ソケットスクリュー



M3 x 6mm
Button Head Screw
ボタンヘッドスクリュー

M3 x 5mm
Low-Profile Machined Screw
低背加工ネジ

Fiber Glass Upper Deck 64
ガラス繊維アッパーデッキ64

M3 x 6mm
Button Head Screw
ボタンヘッドスクリュー

Parts Include / 製品に含めるパーツ



BAG 5



Outer Shaft Hub 3mm (4)
アウターシャフトハブ 3mm (4)



Suspension Pivot Ball with
Screw 4.5mm x 5.2mm (4)
ゼロ サスペンションピボット
ボールネジ 4.5mm x 5.2mm (4)



Suspension Pivot Ball with
Screw 6.5mm x 5.2mm (4)
ゼロ サスペンションピボット
ボールネジ 6.5mm x 5.2mm (4)



M3 x 6 x 3mm Spacer (8)
M3 x 6 x 3mm スペーサー (8)



M6 x 10 x 3mm Bearing (8)
M6 x 10 x 3mm ベアリング (8)



4.8mm Suspension Pivot Bushing (8)
4.8mm サスペンションピボットブッシング (8)



Upper Wishbone Spacer (8)
アッパーウィッシュボーンスペーサー (8)



4.8mm Ball HEX L=5 (4)
4.8mm ボール(六角) L=5 (4)



Knuckle Plate (4)
ナックルプレート (4)



M3 x 4mm Set Screw (2)
M3 x 4mm セットスクリュー (2)



M3 x 6mm Button Head Screw (6)
M3 x 6mm ボタンヘッドスクリュー (6)



M3 x 12mm Button Head Screw (4)
M3 x 12mm ボタンヘッドスクリュー (4)



M4 x 16mm Turnbuckle (4)
M4 x 16mm ターンバックル (4)



32mm Turnbuckle (2)
32mm ターンバックル (2)



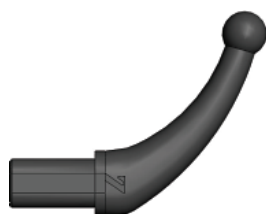
38mm Turnbuckle (2)
38mm ターンバックル (2)



4.8mm x 16mm Ball End (8)
4.8mm x 16mm ボールエンド (8)



Cero Ultra Body Shield Upper -A (1) / B (1)
ゼロウルトラボディシールドアッパー -A (1) / B (1)



Cero Ultra Body Shield Upper 70mm (2)
ゼロウルトラボディシールドアッパー 70mm (2)



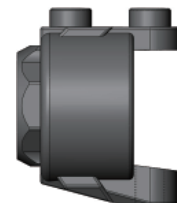
Cero Universal Swing Shaft (4)
ゼロユニバーサルスイングシャフト (4)



M3 x 5 x 1mm O-Ring (4)
Oリング (4)



Front Upper Wishborn Ball Cap 5.2mm (4)
フロントアッパーウィッシュ
ボーンボールキャップ 5.2mm (4)



Composite Knuckle (4)
コンポジットナックル (4)



Front Upper Wishbone B (1)
フロントアッパーウィッシュボーンB (1)



Front Upper Wishbone A (1)
フロントアッパーウィッシュボーン A (1)



Rear Upper Wishbone A (1)
リアアッパーウィッシュボーン A (1)



Rear Upper Wishbone B (1)
リアアッパーウィッシュボーン B (1)



Click here to watch the assembly of the front and rear suspension knuckles.



8. Front And Rear Knuckle Assembly フロント & リアナックルの取付け

Left / 左側

11.0mm

ATTENTION PLEASE!

Ceramic Grease
セラミックグリス

M4 x 16mm Turnbuckle
ターンバックル

Assembled View
組立図

Front Upper Wishbone A
フロントアッパー
ウィッシュボーン A

Upper Wishbone Spacer
アッパーウィッシュ
ボーン スペース

Upper Wishbone Spacer
アッパーウィッシュ
ボーン スペース

**4.8mm Suspension
Pivot Bushing**
4.8mm サスペンション
ピボットブッシング

Front Upper Wishborn Ball Cap 5.2mm
フロントアッパー ウィッシュ
ボーン ボールキャップ 5.2mm

Wrench Body
(Not Included)
レンチ柄
(製品には含まれておりません。)

Note : Please repeat steps for Right Side assembly.
ご注意: 別方向の組立はステップを繰り返してください。

Left / 左側

10.5mm

ATTENTION PLEASE!

Ceramic Grease
セラミックグリス

M4 x 16mm Turnbuckle
ターンバックル

Assembled View
組立図

Rear Upper Wishbone A
リアアッパー
ウィッシュボーン A

Upper Wishbone Spacer
アッパーウィッシュ
ボーン スペース

Upper Wishbone Spacer
アッパーウィッシュ
ボーン スペース

**4.8mm Suspension
Pivot Bushing**
4.8mm サスペンション
ピボットブッシング

Front Upper Wishborn Ball Cap 5.2mm
フロントアッパー ウィッシュ
ボーン ボールキャップ 5.2mm

Wrench Body
(Not Included)
レンチ柄
(製品には含まれておりません。)

Note : Please repeat steps for Right Side assembly.
ご注意: 別方向の組立はステップを繰り返してください。

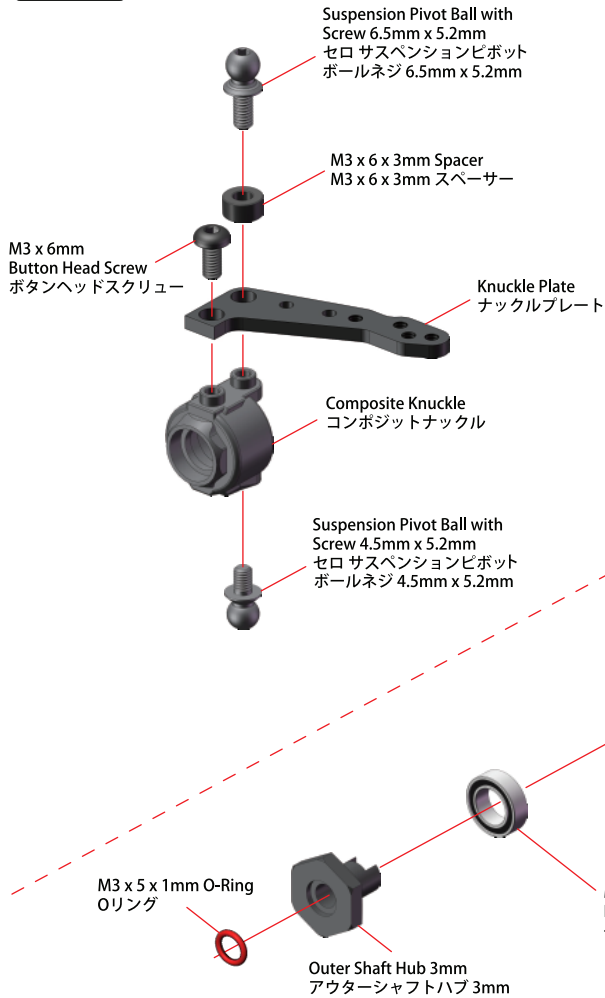
8. Front And Rear Knuckle Assembly フロント & リアナックルの取付け



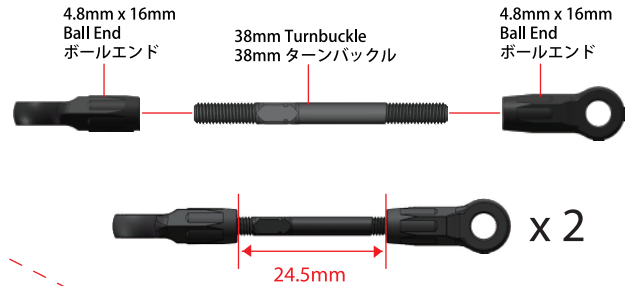
Front Knuckle / フロント・ナックル

Left / 左側

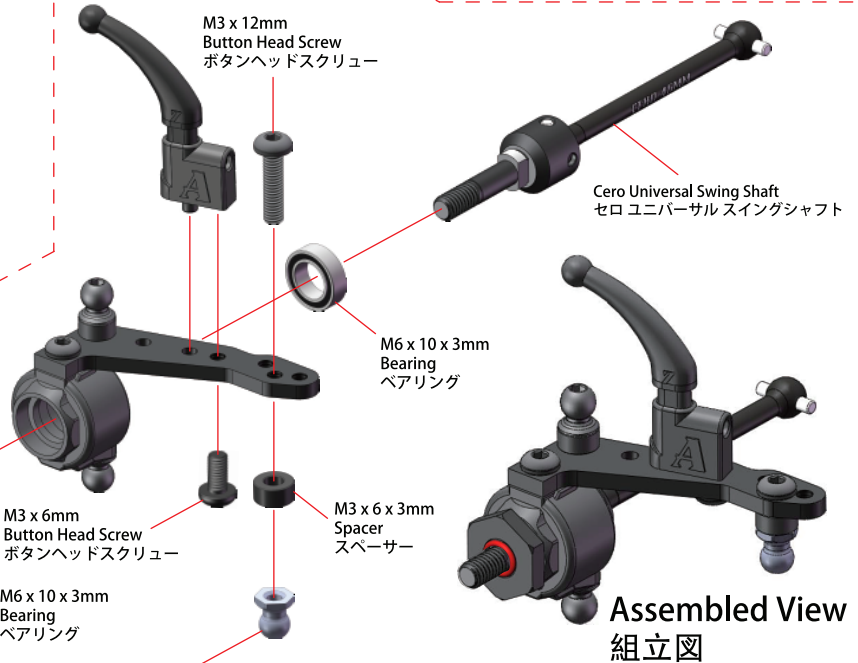
Step 1



Step 2



Step 4

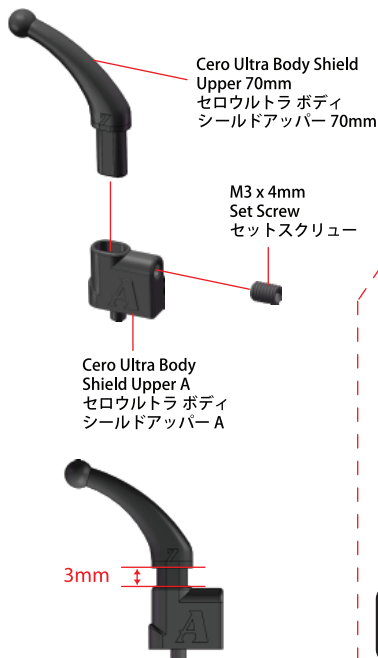


Assembled View
組立図

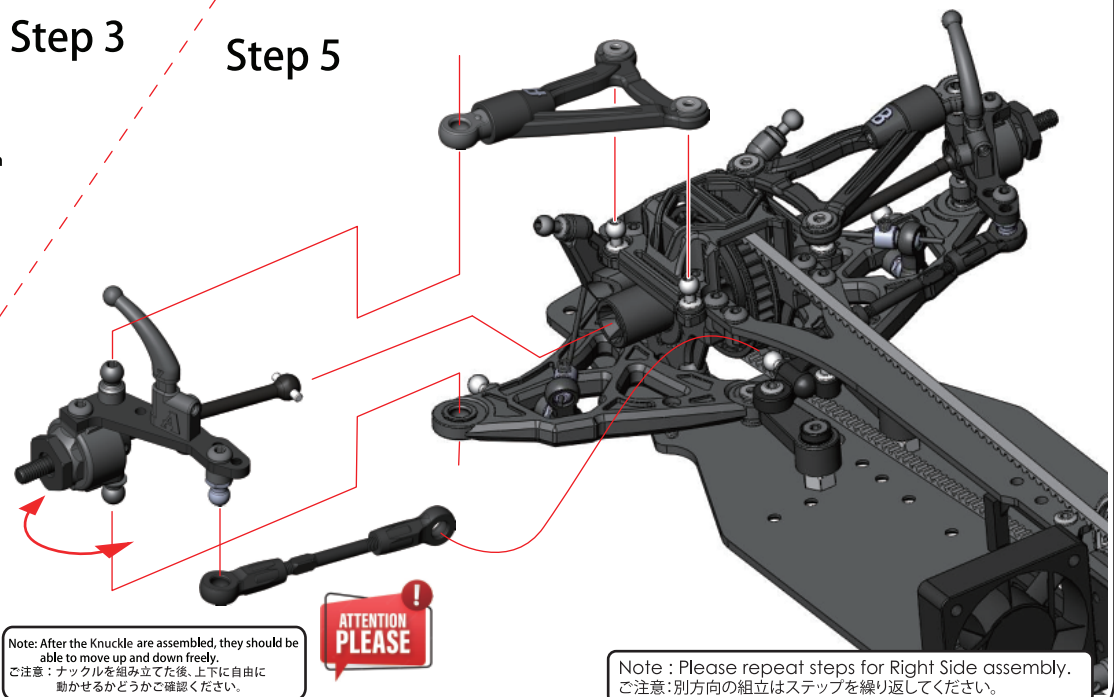
Assembled View
組立図

Note : Please repeat steps for Right Side assembly.
ご注意: 別方向の組立はステップを繰り返してください。

Step 3



Step 5



Note: After the Knuckle are assembled, they should be able to move up and down freely.
ご注意: ナックルを組み立てた後、上下に自由に動かせるかどうかご確認ください。

Note : Please repeat steps for Right Side assembly.
ご注意: 別方向の組立はステップを繰り返してください。

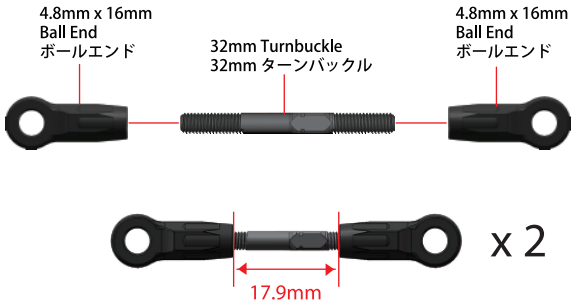
8. Front And Rear Knuckle Assembly フロント & リアナックルの取付け



Rear Knuckle / リアナックル

Left / 左側

Step 1



Assembled View
組立図

Step 2

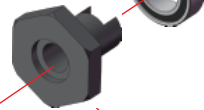
M3 x 12mm Button Head Screw
ボタンヘッドスクリュー



M3 x 5 x 1mm O-Ring
Oリング



Outer Shaft Hub 3mm
アウターシャフトハブ 3mm



M6 x 10 x 3mm Bearing
ベアリング

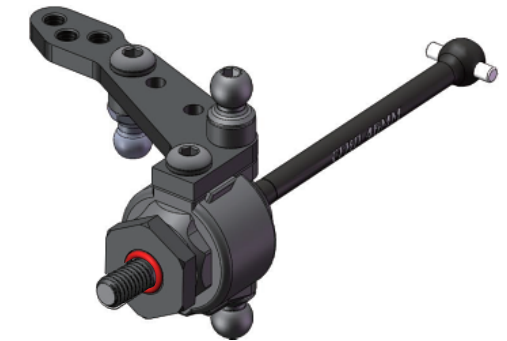


Composite Knuckle
コンポジットナックル

Suspension Pivot Ball with Screw 4.5mm x 5.2mm
ゼロ サスペンションピボットボールネジ 4.5mm x 5.2mm



M6 x 10 x 3mm Bearing
ベアリング



Assembled View
組立図

Step 3

M3 x 6mm Button Head Screw
ボタンヘッドスクリュー



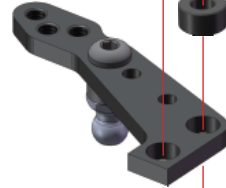
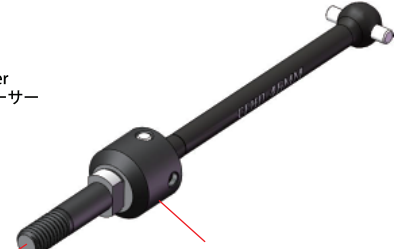
Suspension Pivot Ball with Screw 6.5mm x 5.2mm
ゼロ サスペンションピボットボールネジ 6.5mm x 5.2mm



M3 x 6 x 3mm Spacer
M3 x 6 x 3mm スペーサー

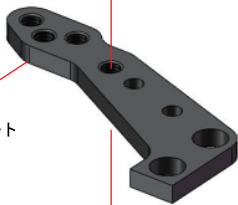


Cero Universal Swing Shaft
ゼロユニバーサルスイングシャフト



Step 4

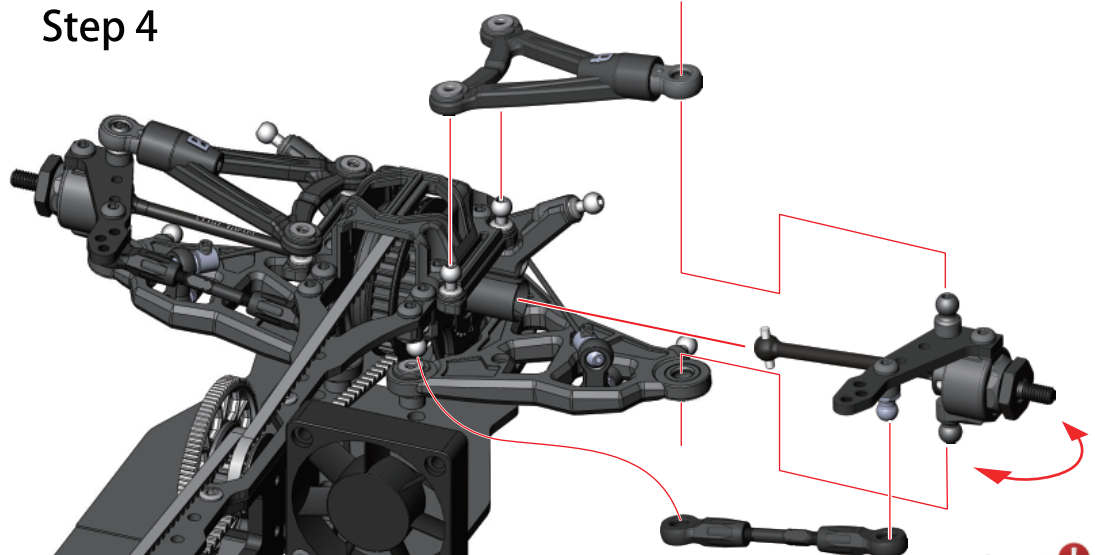
Knuckle Plate
ナックルプレート



M3 x 6 x 3mm Spacer
スペーサー



4.8mm Ball HEX L=5
4.8MM 六角ボールスタッド - 長5mm



Note : Please repeat steps for Right Side assembly.
ご注意: 別方向の組立はステップを繰り返してください。

Note: After the Knuckle are assembled, they should be able to move up and down freely.
ご注意: ナックルを組み立てた後、上下に自由に動かせるかどうかご確認ください。



Parts Include / 製品に含めるパーツ



2.5 x 6 x 0.4mm E-Ring (8)
2.5 x 6 x 0.4mm Eリング (8)

M2.9 x 1.9mm O-Ring (4)
M2.9 x 1.9mm Oリング (4)

O-Ring Cover (4)
Oリングカバー (4)

Cero Big Bore Low Profile
Absorber Ball Cap (4)
ゼロビッグボア ロープロファイル
アブソーバーボールキャップ (4)

Aluminum Spring
Base Cover 14mm (4)
アルミスプリング
ベースカバー-14mm (4)

Adjustable Ring (4)
可調整リング (4)

Shock Piston (3 Holes) (4)
ショックピストン(3ホール) (4)

Shock Silicon Cap (4)
ショックシリコンキャップ (4)

Bottom Cap (4)
ボトムキャップ (4)

Shock Top Plastic Cap (4)
ショクトップキャップ (4)

Upper Cover (4)
アッパーカバー (4)

M3 x 22mm Shock Shaft (4)
M3 x 22mm ショックシャフト (4)

M1.4 x 14 x 20.5mm 5.75T Spring (2)
M1.4 x 14 x 20.5mm 5.75T スプリング (2)
Yellow C2.6

M1.4 x 14 x 20.5mm 6.0 T Spring (2)
M1.4 x 14 x 20. mm 6.0 T スプリング (2)
White C2.5

Oil Shock Body (4)
オイルショックボディ (4)



[Click here to watch the assembly of the oil dampers.](#)

9. Oil Damper Assembly / オイルダンパーの取付け



Step 1

2.5 x 6 x 0.4mm
E-Ring
Eリング

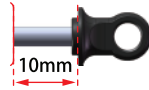
Shock Piston (3 Holes)
ショックピストン(3ホール)

M3 x 22mm
Shock Shaft
ショックシャフト

2.5 x 6 x 0.4mm
E-Ring
Eリング

Step 4

Step 5



Please pre-thread the ball end hole by using a M3 Screw.
シリコンオイルを入れる前に、先にM3タイピングツールを使って、
一度ボールキャップホールにタップしてください。

Cero Big Bore Low Profile
Absorber Ball Cap
ゼロビッグボア ロープロファイル
アブソーバーボールキャップ



Step 2

Step 3

Oil Shock Body
オイルショックボディ

Ceramic Grease
セラミックグリス

O-Ring Cover
Oリングカバー

Bottom Cap
ボトムキャップ

M2.9 x 1.9mm
O-Ring
Oリング

Adjustable Ring
可調整リング



9. Oil Damper Assembly / オイルダンパーの取付け

Upper Cover
アッパーカバー

Shock Top Plastic Cap
ショックトップキャップ

#350 Silicone Oil
#350 シリコンオイル

Shock Silicon Cap
ショックシリコンキャップ

ATTENTION PLEASE

1. Fully extend the shock shaft until piston is at the bottom of shock body, while holding the shock upright fill shock oil to the level shown on the diagram to the left. ショックシャフトを引いて、ピストンがショックボディの奥までにして下さい。垂直にショックシャフトを引いて、ショックオイルを左図に示すように注入して下さい。
2. Slowly compress and extent shock shaft to remove any air bubbles under the piston. 気泡がトップへ浮かれるように、ピストンを上下に移動して下さい。気泡がなくなるまで、ピストンの移動を続けて下さい。
3. Fully extent shock shaft, top up shock oil if necessary and allow to rest for 5 minutes or until all air bubbles have been removed. 再度ショックシャフトを引いて、ピストンがショックボディの奥までにして下さい。必要であれば、ショックオイルを補充して下さい。気泡が出るように、5分ぐらいショックを置いて下さい。
4. Install Silicon Cap at an angle as shown in diagram below and bleed out any excess oil. ショックシリコンキャップを斜めに、ショックボディに取り付けて下さい。少量のオイルが漏れて来るのが正常の状況です。
5. Fully tighten the cap and clean off any excess oil. キャップをしっかり取り付けると確かめて、漏れたオイルを洗って下さい。

INCORRECT 不正確

CORRECT 正確

Install shock silicon cap on to shock body in an angle as shown, it is normal for excess oil to leak out. ショックボディにショックシリコンキャップを取り付けるときは、少量のオイルが漏れます。それは正常の状況です。

Front / フロント

M1.4 x 14 x 20.5mm 5.75T Spring
スプリング Yellow C2.6

①

②

Aluminum Spring Base Cover 14mm
アルミスプリングベースカバー14mm

Assembled View
組立図

Rear / リア

M1.4 x 14 x 20.5mm 6.0 T Spring
スプリング White C2.5

①

②

Aluminum Spring Base Cover 14mm
アルミスプリングベースカバー14mm

Assembled View
組立図

Parts Include / 製品に含めるパーツ



BAG 7

M3 x 3mm Set Screw (1)
M3 x 3mm セットスクリュー (1)

M0.6 x 4.4 x 8_4T Spring (2)
M0.6 x 4.4 x 8_4Tスプリング (2)

M3 x 6mm Button Head Screw (3)
M3 x 6mm ボタンヘッドスクリュー (3)

M3 x 6mm Flat Head Screw (5)
M3 x 6mm フラットヘッドスクリュー (5)

M3 x 8mm Flat Head Screw (9)
M3 x 8mm フラットヘッドスクリュー (9)

M3 x 8mm Button Head Screw (3)
M3 x 8mm ボタンヘッドスクリュー (3)

4.8mm Ball Stud L=5 (1)
4.8mm ボールスタッド L=5 (1)

3MM Flat Head Washer (2)
3MM フラットヘッドワッシャー (2)

M3 x 16mm Set Screw (2)
M3 x 16mm セットスクリュー (2)

18mm Turnbuckle (1)
18mm ターンバックル (1)

M3 x 8_8mm Flat Head Screw (1)
M3 x 8_8mm フラットヘッドスクリュー (1)

Battery Housing_C (2)
バッテリーハウジング_C (2)

Battery Housing_D (2)
バッテリーハウジング_D (2)

4.8mm x 16mm Ball End (2)
4.8mm x 16mm ボールエンド (2)

Battery Housing_E (2)
バッテリーハウジング_E (2)

8mm Servo Post (1)
8mm サーボポスト (1)

Servo Mount (1)
サーボマウント (1)

Servo Plate (1)
サーボプレート (1)

Battery Housing_A (1)
バッテリーハウジング_A (1)

Battery Housing_B (1)
バッテリーハウジング_B (1)

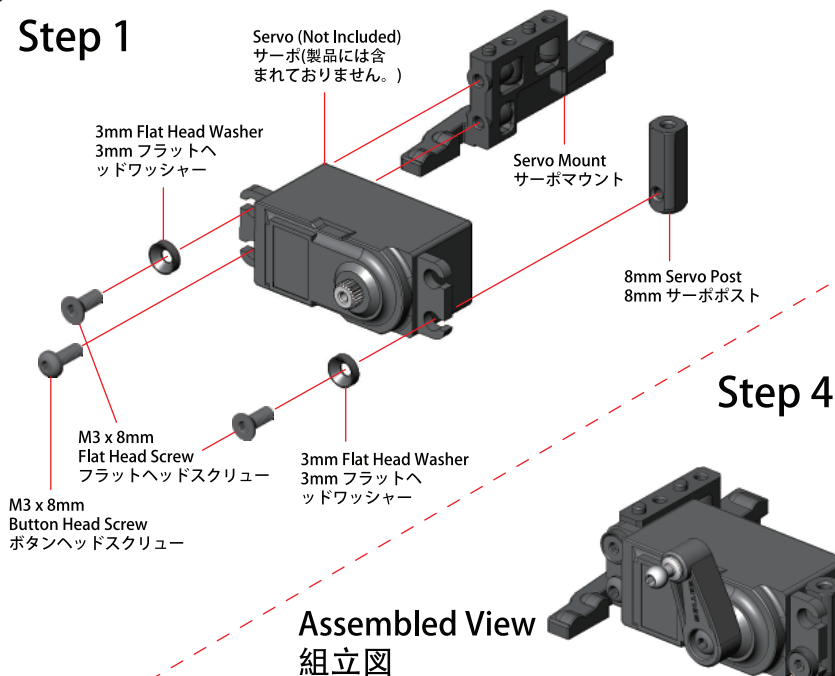


[Click here to watch the installation of the steering servo and electronics](#)

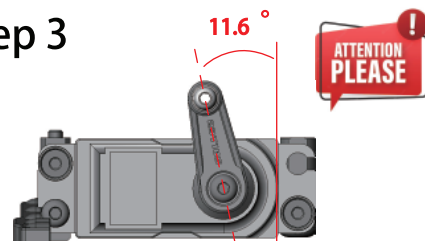
10. RC Unit Installation / RCユニットの取り付け



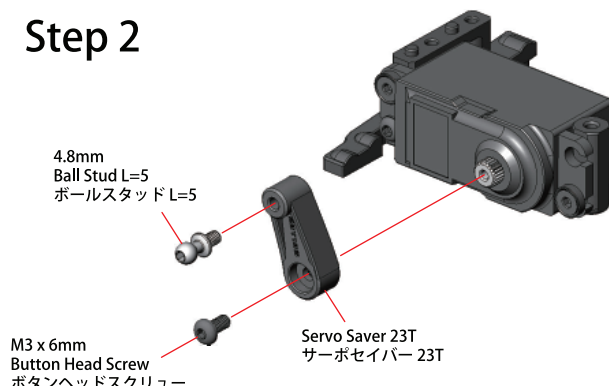
Step 1



Step 3



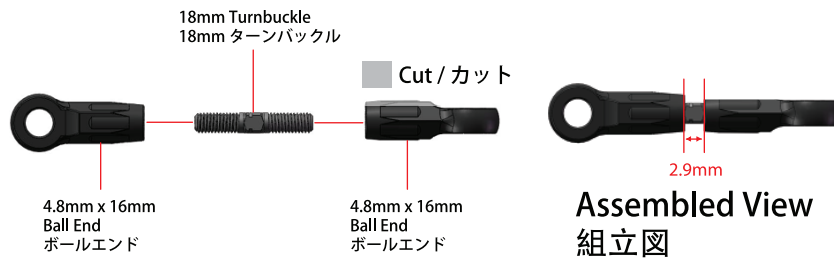
Step 2



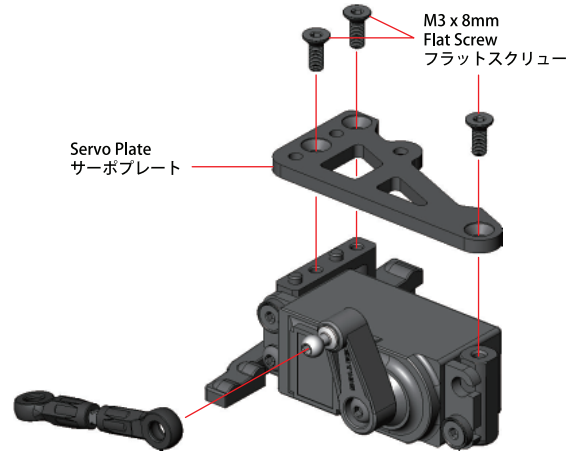
10. RC Unit Installation / RCユニットの取り付け



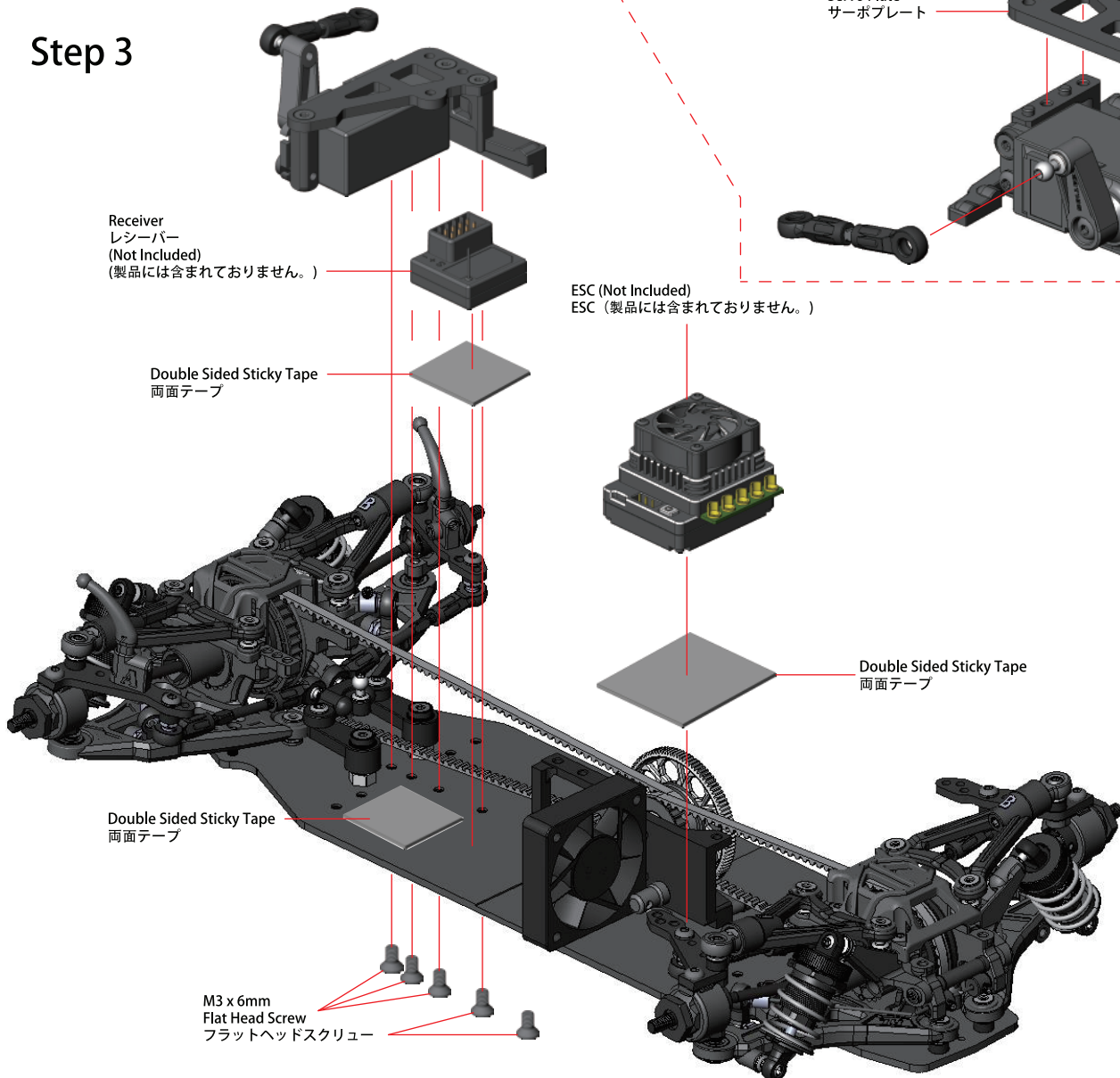
Step 1



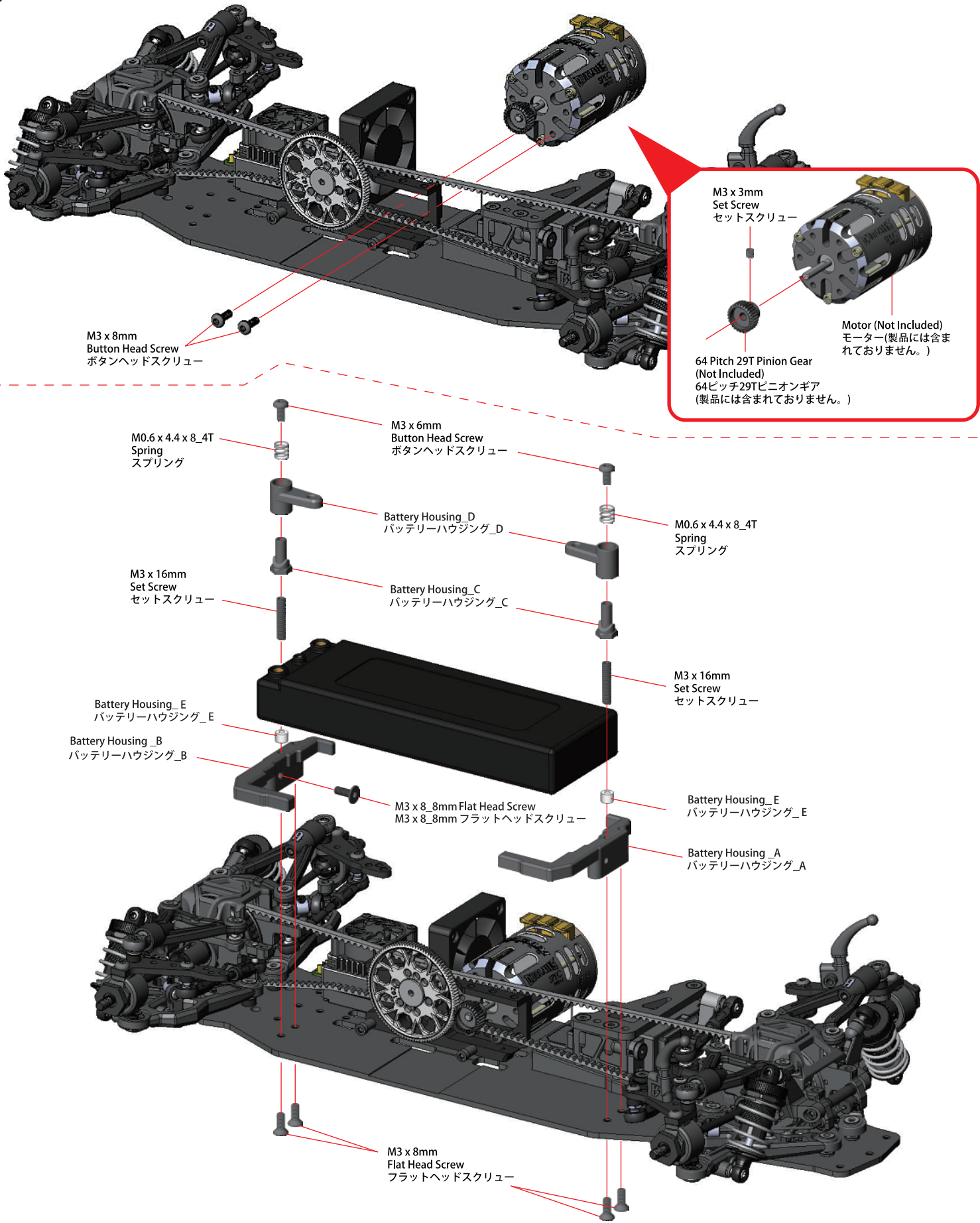
Step 2



Step 3



10. RC Unit Installation / RCユニットの取り付け



Parts Include / 製品に含めるパーツ



BAG 8



Flanged Nut - 4mm (4)
フランジナット - 4mm (4)



Upper Bumper Holder (1)
アッパーバンパーホルダー (1)



Foam Bumper (1)
フォームバンパー (1)



Front Body Post (2)
フロントボディーポスト (2)



Rear Body Post (2)
リアボディーポスト (2)



Rear Fiber Glass Body Plate (1)
リアガラス繊維ボディプレート (1)



Composite Upper Bumper (1)
コンポジットアッパーバンパー (1)



M3 x 6mm Button Head Screw (4)
M3 x 6mm ボタンヘッドスクリュー (4)



M3 x 8mm Button Head Screw (2)
M3 x 8mm ボタンヘッドスクリュー (2)



M3 x 10mm Button Head Screw (2)
M3 x 10mm ボタンヘッドスクリュー (2)



M3 x 8mm Flat Head Screw (4)
M3 x 8mm フラットヘッドスクリュー (4)

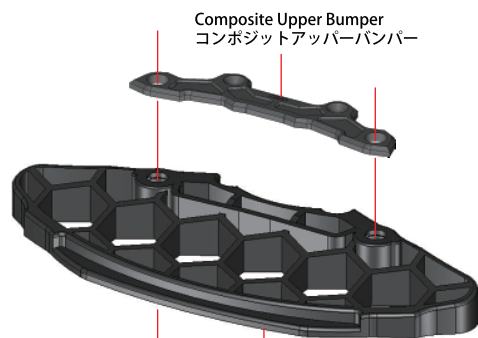


Bumper (1)
バンパー (1)



[Click here to watch the assembly of the front bumper and body posts.](#)

11. Front And Rear Body Post Assembly フロント & リアボディーポストの取付け



Composite Upper Bumper
コンポジットアッパーバンパー

Foam Bumper
フォームバンパー

Front Body Post
フロントボ
ディーポスト

Bumper
バンパー

M3 x 8mm
Flat Head Screw
フラットヘッドスクリュー

M3 x 6mm
Button Head Screw
ボタンヘッドスクリュー

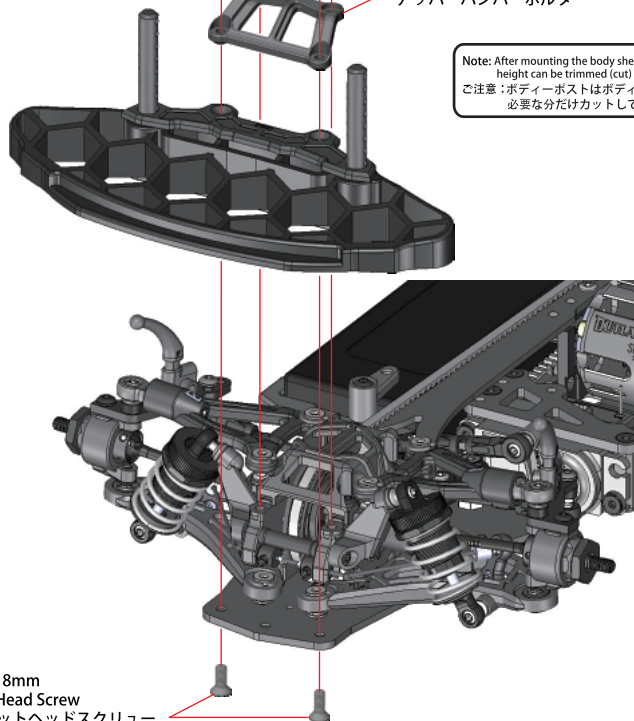
M3 x 8mm
Button Head Screw
ボタンヘッドスクリュー

Upper Bumper Holder
アッパーバンパーホルダー

Front / フロント

ATTENTION PLEASE

Note: After mounting the body shell, the front body post height can be trimmed (cut) as required.
ご注意: ボディーポストはボディの高さに合わせて必要な分だけカットしてください。

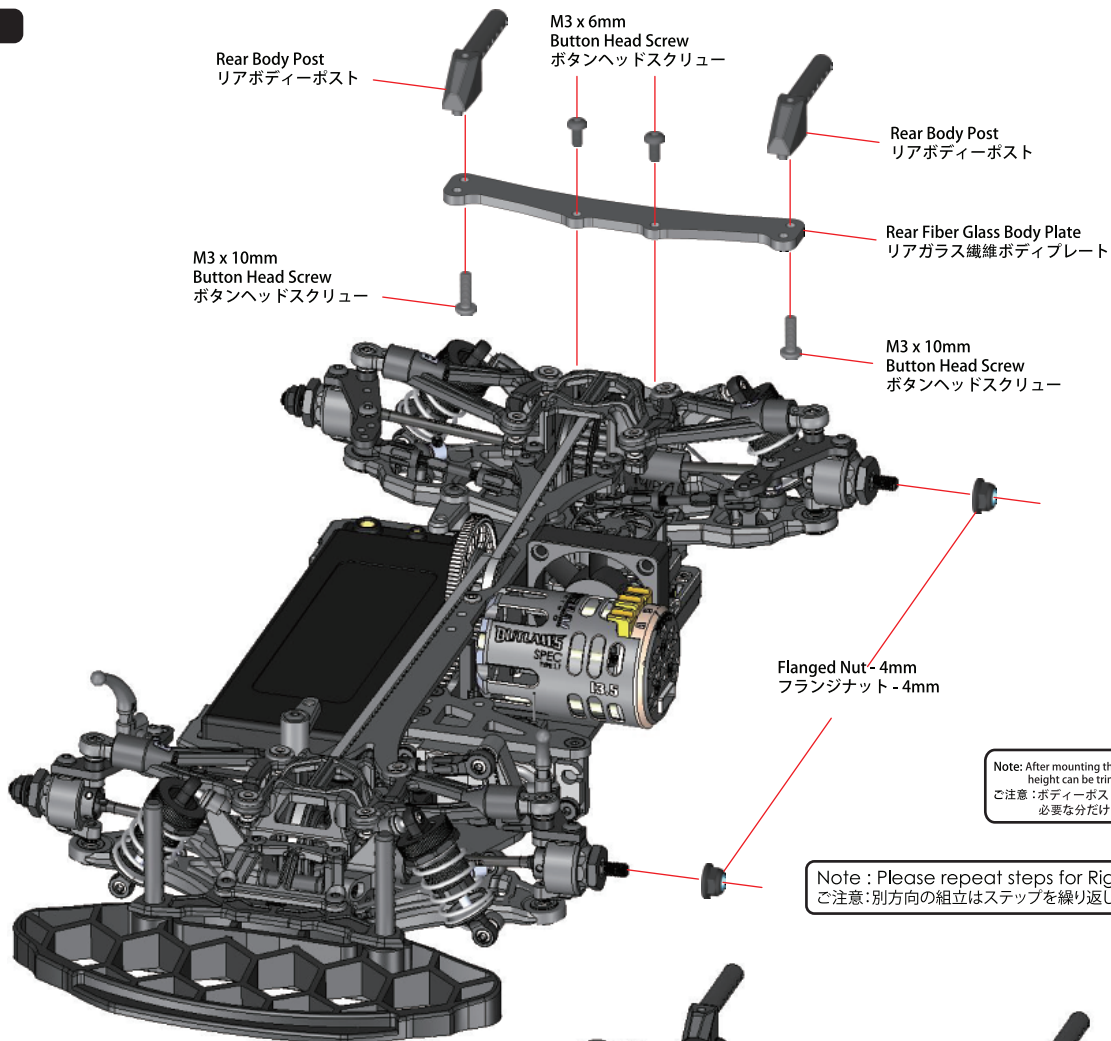


M3 x 8mm
Flat Head Screw
フラットヘッドスクリュー

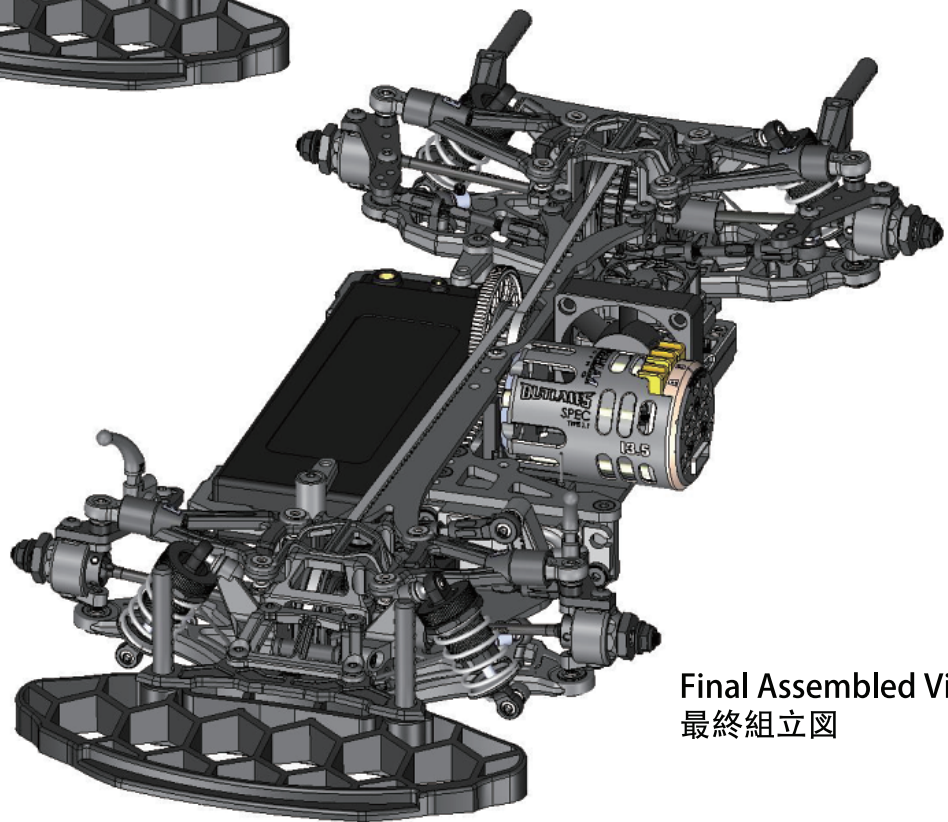
11. Front And Rear Body Post Assembly フロント & リアボディーポストの取付け



Rear / リア



Note: Please repeat steps for Right Side assembly.
ご注意: 別方向の組立はステップを繰り返してください。



Final Assembled View
最終組立図

GERO SPORT

1/18 SCALE RADIO CONTROL FWD CHASSIS SETUP SHEET

DRIVER (賽員)

DATE 15 / 10 / 2022

FINAL POSITION (決賽成績)

BEST LAP (最佳圈數)

CIRCUIT (賽道)

PYC

CLASS (組別)

BLINKY

PLACE (地點)

INDOOR (室內)

OUTDOOR (室外)

OPEN STOCK

TRACK (場地)

ASPHALT (瀝青)

CARPET (地毯)

MODIFY

TRACTION (抓着力)

HIGH (高)

MEDIUM (中)

LOW (低)

TRACK CONDITION (場地狀況)

FLAT (平坦)

BUMPY (顛簸)

FRONT (前方)

SOLID AXLE (直軸接合器)

SPOOL (直軸)
 GEAR (齒式)
(油濃度/重量)

WT / G
PUDDY (泥膠)

BODY SHIELD ALLOWED YES NO

UPPER KINGPIN 3mm

HEX THICKNESS 3.5mm

BUMP 3mm

STEER 3mm

UPPER LINKAGE INNER SPACER 0mm

UPPER BEARING HOUSING

ABSORBER 減震器

OIL (油濃度) # 450

PISTON (活塞) 2 ③ 4 HOLES 1.8mm

SPRING (彈簧) 3Racing Green

BLADDER FORM (油壓頂部海綿) YES NO

REBOUND (彈芯) 0 %

CASTER (傾角) 4 °

RIDE HEIGHT (離地距) 5.0mm

CAMBER ANGLE (外傾角) 1.5 °

SWAY BAR (防傾桿) 1.1mm

DROOP (油壓行程) 1.6mm

DOWNSTOP (擺臂止限位) 6.0mm

TOE ANGLE (束角) -1 °

ABSORB SPACER 1.5mm

ROLLING SHIMS 2mm

ACKERMAN SPACER 0mm

LOWER WISHBONE SHIMS 2mm

REAR (後方)

GEAR DIFF (齒輪差速器)

SPOOL (直軸)
 GEAR (齒式)
(油濃度/重量)

5K Wt/g
PUDDY (泥膠)

HEX THICKNESS 3.5mm

ROLLING SHIMS 2mm

LOWER WISHBONE SHIMS 2mm

UPPER LINKAGE INNER SPACER 0mm

UPPER BEARING HOUSING

ABSORBER 減震器

OIL (油濃度) # 450

PISTON (活塞) 2 ③ 4 HOLES 1.8mm

SPRING (彈簧) 3Racing Green

BLADDER FORM (油壓頂部海綿) YES NO

REBOUND (彈芯) 0 %

CASTER (傾角) 0 °

RIDE HEIGHT (離地距) 5.0mm

CAMBER ANGLE (外傾角) 1.5 °

SWAY BAR (防傾桿) 1.0mm

DROOP (油壓行程) 1.8mm

DOWNSTOP (擺臂止限位) 5.6mm

TOE ANGLE (束角) 2 °

ABSORB SPACER 0mm

ARS SPACER 3mm

BODY SHIELD ALLOWED YES NO

OTHER (其他)

6/4 STRUCTURE

5/5 STRUCTURE

MOTOR MOUNT SCREWED POSITIONING

BELT TENSION ALLOWED

REAR BODY POST PLACED

HORIZONTAL

VERTICAL

SCREWED YES YES USED SET SCREW NO

FRONT THREAD 188mm

REAR THREAD 187mm

WHEELBASE 257mm

WEIGHT 1320g

COMMENT:

FRONT (前方)	REAR (後方)	SPUR GEAR (大減齒)	88 T	64 PITCH	PINION GEAR (啮打齒)	42 T
TIRE (車胎)	Rush / Rush	MOTOR (馬達)	MAGNUM 13.5		BATTERY (電池) IP 6000 MAH	
COMPOUND (車胎油)	36X / 36X	ESC (電調)	HW XR10 Stock		SERVO (伺服器) Power HD R15	
INSERT (齒油)	SET / SET	BODY (車殼)	Twister		WING (風翼) Std	
WHEEL (輪胎)	SET / SET	FINAL DRIVE RATIO (齒比) [SPUR / PINION x 1.9] : 1 = 3.98				
TIRE TREATMENT (車胎油)	Trinity Monster / Trinity Monster					

GERO SPORT

1/18 SCALE RADIO CONTROL FWD CHASSIS SETUP SHEET

DRIVER (賽員)

DATE

FINAL POSITION (決賽成績)

BEST LAP (最佳圈數)

CIRCUIT (賽道)

CLASS (組別) BLINKY

- PLACE (地點) INDOOR (室內) OUTDOOR (室外) OPEN STOCK
- TRACK (場地) ASPHALT (瀝青) CARPET (地毯) MODIFY
- TRACTION (抓着力) HIGH (高) MEDIUM (中) LOW (低)
- TRACK CONDITION (場地狀況) FLAT (平坦) BUMPY (顛簸)

SOLID AXLE (直軸接合器)

SPOOL (直軸)

GEAR (齒式)

油濃度/重量 _____

WT / G _____

PUDDY (泥膠)

BODY SHIELD ALLOWED YES NO

UPPER KINGPIN _____ mm

HEX THICKNESS _____ mm

BUMP STEER _____ mm

UPPER LINKAGE INNER SPACER _____ mm

ABSORBER 減震器

OIL (油濃度) # _____

PISTON (活塞) 2 3 4 HOLES _____ mm

SPRING (彈簧) _____

BLADDER FOAM (油壓頂部海綿) YES NO

REBOUND (彈芯) _____ %

CASTER (傾角) _____ °

RIDE HEIGHT (離地距) _____ mm

CAMBER ANGLE (外傾角) _____ °

SWAY BAR (防傾桿) _____ mm

DROOP (油壓行程) _____ mm

DOWNSTOP (擺臂止限位) _____ mm

TOE ANGLE (束角) _____ °

ROLLING SHIMS _____ mm

ACKERMAN SPACER _____ mm

LOWER WISHBONE SHIMS _____ mm

UPPER BEARING HOUSING _____ mm

LOWER BEARING HOUSING _____ mm

GEAR DIFF (齒輪差速器)

Spool (直軸)

Gear (齒式)

油濃度/重量 _____

Wt / g _____

Puddy (泥膠)

HEX THICKNESS _____ mm

ROLLING SHIMS _____ mm

LOWER WISHBONE SHIMS _____ mm

UPPER LINKAGE INNER SPACER _____ mm

ARS SPACER _____ mm

BODY SHIELD ALLOWED YES NO

ABSORBER 減震器

OIL (油濃度) # _____

PISTON (活塞) 2 3 4 HOLES _____ mm

SPRING (彈簧) _____

BLADDER FOAM (油壓頂部海綿) YES NO

REBOUND (彈芯) _____ %

CASTER (傾角) _____ °

RIDE HEIGHT (離地距) _____ mm

CAMBER ANGLE (外傾角) _____ °

SWAY BAR (防傾桿) _____ mm

DROOP (油壓行程) _____ mm

DOWNSTOP (擺臂止限位) _____ mm

TOE ANGLE (束角) _____ °

UPPER BEARING HOUSING _____ mm

LOWER BEARING HOUSING _____ mm

6/4 STRUCTURE

5/5 STRUCTURE

MOTOR MOUNT SCREWED POSITIONING

BELT TENSION ALLOWED

SCREWED YES YES USED SET SCREW NO

REAR BODY POST PLACED

HORIZONTAL

VERTICAL

FRONT THREAD _____ mm

REAR THREAD _____ mm

WHEELBASE _____ mm

WEIGHT _____ g

FRONT (前方)	REAR (後方)	SPUR GEAR (大減齒) T	PITCH	PINION GEAR (摩打齒) T
TIRE (胎皮)	/	MOTOR (馬達)		BATTERY (電池)
COMPOUND (胎皮質)	/	ESC (電調)		SERVO (伺服器)
INSERT (插片)	/	BODY (車殼)		WING (風翼)
WHEEL (輪胎)	/	FINAL DRIVE RATIO (齒比) [SPUR / PINION x 1.9] : 1 =		
TIRE TREATMENT (胎皮)	/			

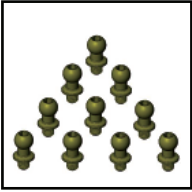
COMMENT:

Spare Parts & Optional Parts / スペアパーツ & オプションパーツ



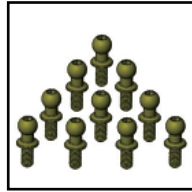
3RAC-BE4816/V3
4.8mm Ball Cap Set
-16mm_V3
4.8mm ボールキャップセット
-16mm V3

¥250



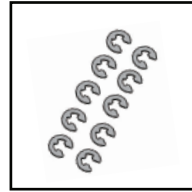
3RAC-BS48032/TE
7075 Aluminum 4.8mm
L=3.2 Roll Bar Ball
(10pcs) - Teflon Coated
7075アルミ4.8mmL=3.2ロールバー
ボール (10個) - テフロンコート済み

¥2000



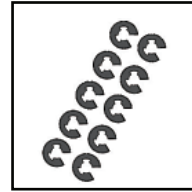
3RAC-BS4806/TE
7075 Aluminum 4.8MM
Ball Stud L=6 (10 pcs)
- Teflon Coated
7075アルミ4.8MMボールスタッド
長6mm (10pcs) -
テフロンコーティング

¥1530



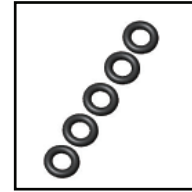
3RAC-ER1003
E-Clip 1.0 x 3 x 0.2 - 10pcs
エクリップ1.0 (内径) x3
(外径) x0.2 (厚度)-10枚

¥250



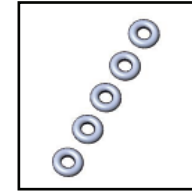
3RAC-ER2506
E-Clip 2.5 x 6 x 0.4 - 10pcs
エクリップ2.5 (内径) x6
(外径) x0.4 (厚度)-10枚

¥150



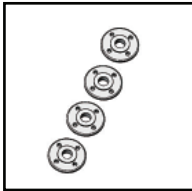
3RAC-P5
P5 O Ring (4.8 X 1.9mm)
(5pcs)
P5 O-リング (4.8 X 1.9mm)
(5pcs)

¥150



3RAC-P3
P3 O Ring (2.8 X 1.9mm)
(5pcs)
P3 O-リング (2.8 X 1.9mm)
(5pcs)

¥150



3RAC-DP09
Big Bore Piston 1.1 x 4
ビッグボアピストン
1.1 x 4

¥680



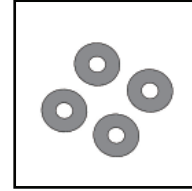
SAK-C101
Gear Differential Set
For 3RACING Cero
3RACING Cero 用
セロウルトラ ギアデフセット

¥3600



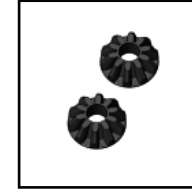
SAK-C101/A
Gear Differential Housing
For 3RACING Cero
3RACING Cero 用
セロウルトラ
ギアデフハウジング

¥800



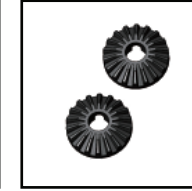
SAK-C101/B
M3.6 x 9.5 x 0.1 Spacer
-For 3RACING Cero
3RACING Cero 用
M3.6x9.5x0.1
スペーサー

¥600



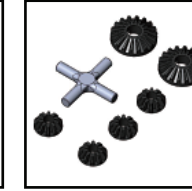
SAK-F79A
Metal Differential Gear Set
10T For SAK-F79
SAK-F79 用
メタルデフギアセット 10T

¥510



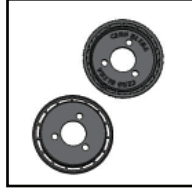
SAK-F79B
Metal Differential Gear Set
18T For SAK-F79
SAK-F79 用
メタルデフギアセット 18

¥510



SAK-F79/V2
Metal Differential Gear Set
(10T&18T)
メタルデフギアセット
(10T&18T)

¥1190



SAK-C101/C
Front Pulley Housing
For 3RACING Cero Ultra
セロウルトラフロント
プーリーハウジング

¥600



SAK-C101/D
Diff. Outer Joint 2mm
For 3RACING Cero FWD
3RACING Cero FWD用
デフアウトジョイント2mm

¥1000



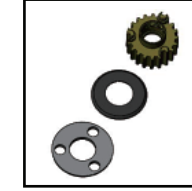
SAK-C101/E
SAK-C101/E Diff. Outer Joint
2mm For Cero Sport
3RACING Cero Sport 用
デフアウトジョイント2mm

¥1000



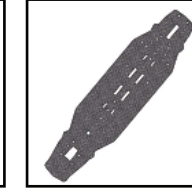
SAK-C102
Front Solid Axle Main Body
For 3RACING Cero Ultra
3RACING Cero Ultra 用
フロントソリッドアクスル
本体

¥2000



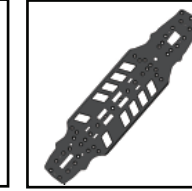
SAK-C103
Centre Pulley 20T
For 3RACING Cero Ultra
3RACING Cero Ultra 用
センタープーリー20T

¥2400



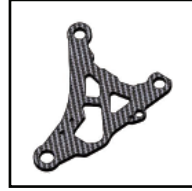
SAK-C104
Main Graphite Chassis
For 3RACING Cero Ultra
3RACING Cero Ultra 用
メイングラファイトシャーシ

¥8000



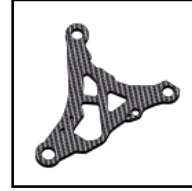
SAK-C104/AL
Aluminum Main Chassis 2mm
For 3RACING Cero Ultra
3RACING Cero Ultra 用
メイングラファイトシャーシ

¥8000



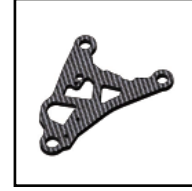
SAK-C105
Graphite Lower Wishbone
For 3RACING Cero Ultra
3RACING Cero Ultra 用
グラファイト下位
ウィッシュボーン

¥2000



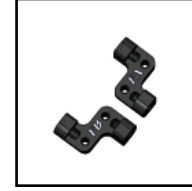
SAK-C105/V2
Graphite Lower Wishbone
For 3RACING Cero Ultra
3RACING Cero Ultra 用
グラファイト製ロー
ウィッシュボーン

¥2000



SAK-C106
Rear Graphite Lower Wishbone
For 3RACING Cero Ultra
3RACING Cero Ultra 用
リアグラファイト下位
ウィッシュボーン

¥2000



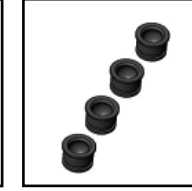
SAK-C107
Front Lower Damper Ball Mount
For 3RACING Cero Ultra
3RACING Cero Ultra 用
フロント下位ダンパー
ボールマウント

¥2000



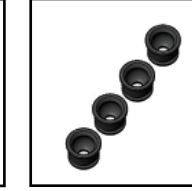
SAK-C108
Rear Lower Damper Ball Mount
For 3RACING Cero Ultra
3RACING Cero Ultra 用
リア下位ダンパー
ボールマウント

¥2000



SAK-C109
Suspension Pivot Bushing 4.8mm
For 3RACING Cero Ultra
3RACING Cero Ultra 用
セロサスペンションピボッ
ブッシング4.8mm

¥600



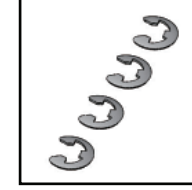
SAK-C110
Suspension Pivot Bushing 5.2mm
For 3RACING Cero Ultra
3RACING Cero Ultra 用
セロサスペンションピボッ
ブッシング5.2mm

¥600



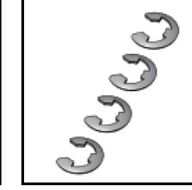
SAK-C111
Downstop Mount
For 3RACING Cero Ultra
3RACING Cero Ultra 用
セロダウンストップマウント

¥460



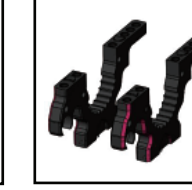
SAK-C112
M5 Bowed E-Ring
For 3RACING Cero Ultra
3RACING Cero Ultra 用
M5弓形Eリング

¥460



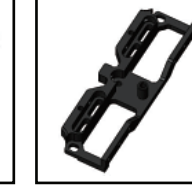
SAK-C113
M6 Bowed E-Ring
For 3RACING Cero Ultra
3RACING Cero Ultra 用
M6弓形Eリング

¥460



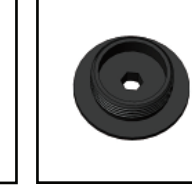
SAK-C116
Aluminum Bulkhead
For 3RACING Cero Ultra
3RACING Cero Ultra 用
セロアルミバルクヘッド

¥2400



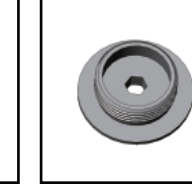
SAK-C117
Aluminum Motor Mount
For 3RACING Cero Ultra
3RACING Cero Ultra 用
セロアルミモーターマウント

¥3200



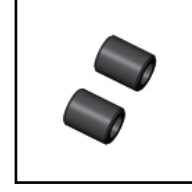
SAK-C118
Spur Gear Locker
For 3RACING Cero Ultra
3RACING Cero Ultra 用
セロスパーギアロッカー

¥600



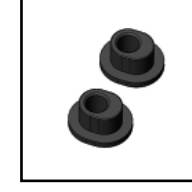
SAK-C118/A
Titanium Spur Gear Locker
For 3RACING Cero Ultra
3RACING Cero Ultra 用
チタンスパーギアロッカー

¥1000



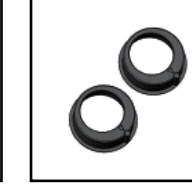
SAK-C119
Motor Mount Battery Spacer
M2.5 x 4 x 6 For 3RACING Cero
3RACING Cero Ultra 用
モーターマウントバッテリー
スペーサー-M2.5x4x6

¥400



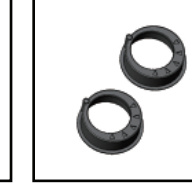
SAK-C120
Belt Tension Nut
For 3RACING Cero
3RACING Cero Ultra 用
セロウルトラベルト
テンションナット

¥400



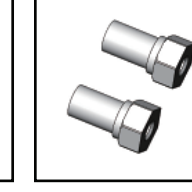
SAK-C121
Differential Bearing Housing
High Profile For 3RACING Cero
3RACING Cero Ultra 用
セロウルトラディフベアリン
グハウジングハイプロファイル

¥400



SAK-C122
Differential Bearing Housing
Low Profile For 3RACING Cero
3RACING Cero Ultra 用
セロウルトラディフベアリン
グハウジングロープロファイル

¥400



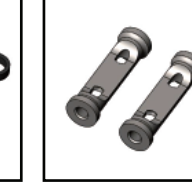
SAK-C123
Steering Post M8.5 x 12.5
For 3RACING Cero Ultra
3RACING Cero Ultra 用
セロステアリングポスト
M8.5x12.5

¥800



SAK-C124
Steering System
For 3RACING Cero Ultra
3RACING Cero Ultra 用
セロステアリングシステム

¥3000



SAK-C125
Twist Bar 19mm
For 3RACING Cero Ultra
3RACING Cero Ultra 用
セロツイストバー-19mm

¥800

Spare Parts & Optional Parts / スペアパーツ & オプションパーツ



SAK-C126
Front Shock Tower
For 3RACING Cero Ultra
3RACING Cero Ultra用
セロウルトラ
フロントショックタワー
¥2400



SAK-C127
Rear Shock Tower
For 3RACING Cero Ultra
3RACING Cero Ultra用
セロウルトラ
リアショックタワー
¥2400



SAK-C128
Bulkhead Cover Standard
For 3RACING Cero Ultra
3RACING Cero Ultra用
セロウルトラ
バルクヘッドカバー
スタンダード
¥2000



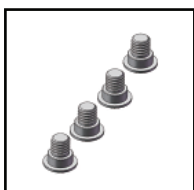
SAK-C130
Graphite Upper Deck_55
For 3RACING Cero Ultra
3RACING Cero Ultra用
セロウルトラ
グラファイト
アッパーデッキ55
¥2200



SAK-C130A
One Piece Graphite Upper Deck_55
For 3RACING Cero Ultra
3RACING Cero Ultra用
セロウルトラ
ワンピース グラファ
イトアッパーデッキ55
¥2200



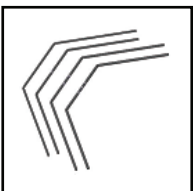
SAK-C131
M3 x 5 Upper Deck Bolt Screw
For 3RACING Cero Ultra
3RACING Cero Ultra用
M3x5アッパーデッキ
ボルトネジ
¥800



SAK-C131A
M3 x 5 Titanium Upper Deck
Bolt Screw For 3RACING Cero
3RACING Cero Ultra用
M3x5 チタンアッパーデッキ
ボルトネジ
¥1000



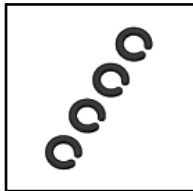
SAK-C132
Ball Joint 4.8
For 3RACING Cero
3RACING Cero Ultra用
セロウルトラ
ボールジョイント4.8
¥600



SAK-C133
Stabilizer Set
For 3RACING Cero
3RACING Cero Ultra用
セロスタビライザーセット
¥1000



SAK-C134
Front Upper Wishbone
For 3RACING Cero
3RACING Cero Ultra用
セロ フロントアッパー
ウィッシュボーン
¥1000



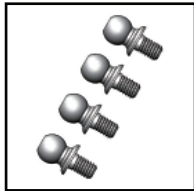
SAK-C135
Upper Wishbone Spacer
For 3RACING Cero
3RACING Cero Ultra用
セロアッパーウィッシュボーン
スパーサー
¥600



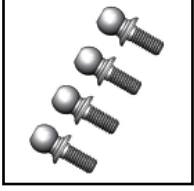
SAK-C136
Front Upper Wishborn Ball Cap
5.2mm For 3RACING Cero
3RACING Cero Ultra用
セロウルトラ フロントアッパー
ウィッシュボーン
ボールキャップ5.2mm
¥600



SAK-C137
M4 x 16 Turnbuckle
For 3RACING Cero
3RACING Cero Ultra用
M4x16ターンバックル
¥800



SAK-C138A
Suspension Pivot Ball with Screw
4.5mm x 5.2mm (Steel)
For 3RACING Cero
3RACING Cero Ultra用
セロ サスペンションピボッ
トボールネジ 4.5mm x 5.2mm
¥1000



SAK-C138B
Suspension Pivot Ball with Screw
6.5mm x 5.2mm (Steel)
For 3RACING Cero
3RACING Cero Ultra用
セロ サスペンションピボッ
トボールネジ 6.5mm x 5.2mm
¥1000



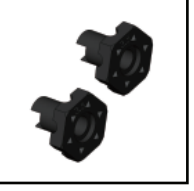
SAK-C140
Knuckle Plate
For 3RACING Cero
3RACING Cero Ultra用
セロウルトラ ナックル
プレート
¥1800



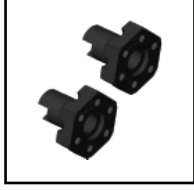
SAK-C141
Knuckle
For 3RACING Cero
3RACING Cero Ultra用
セロウルトラ ナックル
¥2400



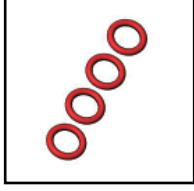
SAK-C142
Outer Shaft_Hub_3mm
For 3RACING Cero
3RACING Cero Ultra用
セロウルトラ アウター
シャフトハブ3mm
¥1600



SAK-C143
Outer Shaft_Hub_3.5mm
For 3RACING Cero
3RACING Cero Ultra用
セロウルトラ アウター
シャフトハブ3.5mm
¥1600



SAK-C144
Outer Shaft_Hub_4mm
For 3RACING Cero
3RACING Cero Ultra用
セロウルトラ アウター
シャフトハブ4mm
¥1600



SAK-C145
M3 x 5 x 1 O Ring
For 3RACING Cero
3RACING Cero Ultra用
M3x5x1 Oリング
¥400



SAK-C146
Body Shield Upper
For 3RACING Cero
3RACING Cero Ultra用
セロウルトラ
ボディシールドアッパー
¥800



SAK-C147
SSK Shaft
For 3RACING Cero
3RACING Cero Ultra用
セロSSKシャフト
¥3000



SAK-C147A
SSK Outer Shaft
For 3RACING Cero
3RACING Cero Ultra用
セロSSKアウターシャフト
¥1000



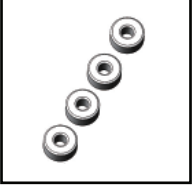
SAK-C147B
SSK Main Shaft
For 3RACING Cero
3RACING Cero Ultra用
セロSSKメインシャフト
¥1600



SAK-C147C
SSK Swing Shaft Set
For 3RACING Cero
3RACING Cero FWD用
SSK スイングシャフトセット
¥3000



SAK-C147D
SSK Main Shaft
For 3RACING FWD
3RACING Cero FWD用
セロSSKメインシャフト
¥1600



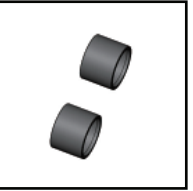
SAK-C147E
Drive Shaft Bush
For 3RACING Cero
3RACING Cero 用
セロドライブシャフトブッシュ
¥600



SAK-C148
Universal Swing Shaft
For 3RACING Cero
3RACING Cero 用
セロユニバーサル
スイングシャフト
¥2800



SAK-C148B
Universal Swing Outer Shaft
For 3RACING Cero
3RACING Cero 用
セロユニバーサル
スイングアウターシャフト
¥1000



SAK-C148C
Rear Swing Shaft Axle Housing
For 3RACING Cero
3RACING Cero 用
リアスイングシャフトア
クスルハウジング
¥600



SAK-C148D
Universal Swing Main Shaft 2mm
Pin For 3RACING Cero Sport
3RACING Cero Sport用
ユニバーサル スイングメイ
ンシャフト 2mmピン
¥600



SAK-C149
Rear Upper Wishbone
For 3RACING Cero
3RACING Cero 用
セロリアアッパー
ウィッシュボーン
¥800



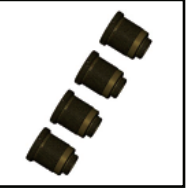
SAK-C150
Big Bore Low Profile Absorber
For 3RACING Cero
3RACING Cero 用
セロビッグボア
ロープロファイルアブソーバー
¥7000



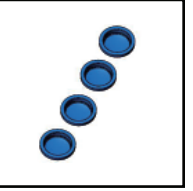
SAK-C150A
Big Bore Low Profile Absorber
Spring Base For 3RACING Cero
3RACING Cero 用
セロビッグボア
ロープロファイルアブソー
バー スプリングベース
¥1600



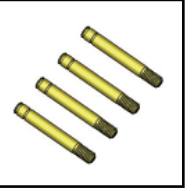
SAK-C150B
Big Bore Low Profile Absorber
Ball Cap For 3RACING Cero
3RACING Cero 用
セロビッグボア
ロープロファイルアブソー
バーボールキャップ
¥800



SAK-C150C
Big Bore Low Profile Absorber
Main Body For 3RACING Cero
3RACING Cero 用
ビッグボア低反発
アブソーバボディ
¥3000



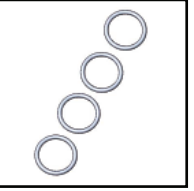
SAK-C150D
Big Bore Low Profile Absorber
Diaphragm For 3RACING Cero
3RACING Cero 用
セロビッグボア
ロープロファイルアブソー
バーダイヤフラム
¥600



SAK-C150E
Big Bore Low Profile Absorber
Shaft M3 x 22 For 3RACING Cero
3RACING Cero 用
セロビッグボア
ロープロファイルアブソー
バーシャフトM3x22
¥1200



SAK-C150F
Big Bore Low Profile Absorber
Adjustable Ring For 3RACING Cero
3RACING Cero 用
セロビッグボア
ロープロファイルアブソー
バーアジャスタブルリング
¥800

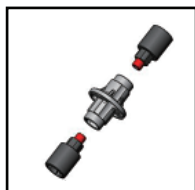


SAK-C150G
Big Bore Low Profile Absorber O
Ring M12.5 x 1.5 For 3RACING Cero
3RACING Cero 用
セロビッグボア
ロープロファイルアブソーバー
Oリング
¥300

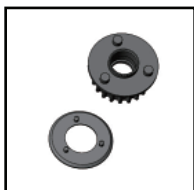


SAK-C151
Servo Mount
For 3RACING Cero Ultra
3RACING Cero Ultra 用
セロサーボマウント
¥2600

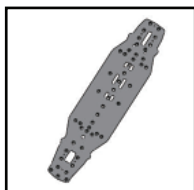
Spare Parts & Optional Parts / スペアパーツ & オプションパーツ



SAK-CS102
Front Solid Axle
For Cero Sport
ゼロスポーツ用 フロ
ントソリッドアクスル
¥1200



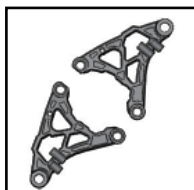
SAK-CS103
Centre Pulley 20T
For Cero Sport
ゼロスポーツ用
センタープリー20T
¥800



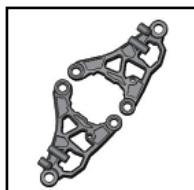
SAK-CS104/FG
Fiber Glass Chassis 2.25
For Cero Sport
ゼロスポーツ用 ガラ
ス繊維シャーシ 2.25
¥2000



SAK-CS104/GA
Graphite Glass Chassis 2.25
For Cero Sport
ゼロスポーツ用 グラフ
aitシャーシ 2.25
¥3600



SAK-CS105
Front Lower Wishbone
For Cero Sport
ゼロスポーツ用 フロント
ローウィッシュボーン
¥1200



SAK-CS106
Rear Lower Wishbone
For Cero Sport
ゼロスポーツ用 リアロ
ウーウィッシュボーン
¥1200



SAK-CS116
Composite Bulkhead
For Cero Sport
ゼロスポーツ用 コン
ボジットバルクヘッド
¥800



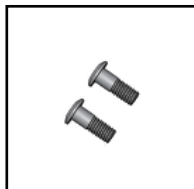
SAK-CS117
Forward Placed Aluminum
Motor Mount For Cero Sport
ゼロスポーツ用 前方配置の
アルミ製モーターマウント
¥1600



SAK-CS117/A
Backward Placed Aluminum
Motor Mount For Cero Sport
ゼロスポーツ用 後方配置の
アルミ製モーターマウント
¥1600



SAK-CS124
Composite Steering
System For Cero Sport
ゼロスポーツ用 コンボジ
ットステアリングシステム
¥800



SAK-CS124/A
Steering Step Screw
For Cero Sport
ゼロスポーツ用 ステ
アリングステップネジ
¥500



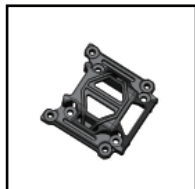
SAK-CS125
Twist Bar 19mm
For Cero Sport
ゼロスポーツ用 ツ
イストバー 19mm
¥500



SAK-CS126
Composite Front Shock
Tower For Cero Sport
ゼロスポーツ用 コンボジ
ットフロントショックタワ
ー
¥800



SAK-CS127
Composite Rear Shock
Tower For Cero Sport
ゼロスポーツ用 コンボジ
ットリアショックタワ
ー
¥800



SAK-CS128
Composite Bulkhead Cover
Standard For Cero Sport
ゼロスポーツ用 コンボジ
ットバルクヘッドカバー
¥800



SAK-CS129/FG
Fiber Glass Upper Deck_64
For Cero Sport
ゼロスポーツ用 ガラス
繊維アッパーデッキ64
¥1200



SAK-CS129/GA
Graphite Upper Deck_64
For Cero Sport
ゼロスポーツ用 グラフ
aitアッパーデッキ64
¥1600



SAK-CS130/FG
Separate Fiber Glass Upper
Deck_64 For Cero Sport
ゼロスポーツ用 分離型ガラ
ス繊維アッパーデッキ64
¥1200



SAK-CS130/GA
Separate Graphite Upper
Deck_64 For Cero Sport
ゼロスポーツ用 分離型グラ
ファイトアッパーデッキ64
¥1600



SAK-CS140
6061 Knuckle Plate
For Cero Sport
ゼロスポーツ用 6061
ナックルプレート
¥1200



SAK-CS141
Composite Knuckle
For Cero Sport
ゼロスポーツ用 コン
ボジットナックル
¥800



SAK-CS142
Outer Shaft_Hub_3mm
For Cero Sport
ゼロスポーツ用 アウ
ターシャフトハブ 3mm
¥800



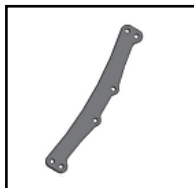
SAK-CS150
Composite Big Bore Low Profile
Absorber For Cero Sport
ゼロスポーツ用 コンボジ
ットビッグボアロープロフ
ailアブソーバ
¥600



SAK-CS150E
Big Bore Low Profile Absorber
Shaft M3 x 22 For Cero Sport
ゼロスポーツ用 ビッグボア
ロープロファイルアブソ
バーシャフトM3x22
¥600



SAK-CS151
Composite Servo Mount
For Cero Sport
ゼロスポーツ用 コンボ
ジットサーボマウント
¥600



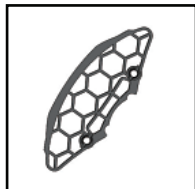
SAK-CS153/FG
Rear Fiber Glass Body Plate
For Cero Sport
ゼロスポーツ用 リアガラ
ス繊維ボディプレート
¥600



SAK-CS153/GA
Rear Graphite Body Plate
For Cero Sport
ゼロスポーツ用 リアグラ
ファイトボディプレート
¥800



SAK-CS155
Composite Upper Bumper
For Cero Sport
ゼロスポーツ用 コンボ
ジットアッパーバンパー
¥600



SAK-CS156
TPU Bumper
For Cero Sport
ゼロスポーツ用
TPUバンパー
¥1200



SAK-CS160
Composite Cooling Fan
Mount for Cero Sport
ゼロスポーツ用 コンボジ
ット冷却ファンマウント
¥400



SAK-CS164
Battery Tray
For Cero Sport
ゼロスポーツ用
バッテリートレイ
¥1200



OFFICIAL WAREHOUSE @

WWW.3RACING.SHOP



Copyright @ 2023 World Space CAD Industrial Co., Ltd. / 禁無断転載複製