



**Universidade do Minho**

Serviços para a Garantia da Qualidade

## **O DESEMPREGO DOS DIPLOMADOS DA UNIVERSIDADE DO MINHO**

situação em junho 2018

Dados referentes aos cursos de 1º ciclo e Mestrado Integrado da  
**E**scola de **A**rquitetura

- abril de 2019 -

**Índice**

1. Introdução.....	3
2. Fontes de Informação.....	3
3. Indicadores .....	3
4. Critérios adotados para a agregação de dados .....	4
5. Evolução global dos indicadores de desemprego .....	5
6. Indicadores de desemprego por curso.....	8
6.1. Indicadores de desemprego em junho de 2018 .....	8
6.2. Evolução dos indicadores de desemprego no período 2016-2018 (junho).....	11
6.2.1. Licenciatura em Arquitetura.....	12
6.2.2. Licenciatura em Design de Produto .....	14

## 1. Introdução

Na sequência do relatório global sobre o desemprego dos diplomados da Universidade do Minho (UMinho), foram organizados relatórios complementares onde se promove uma apresentação mais detalhada dos resultados respeitantes a cada Unidade Orgânica de Ensino e Investigação (UOEI), proporcionando assim aos coordenadores e gestores pedagógicos uma base mais alargada de informação.

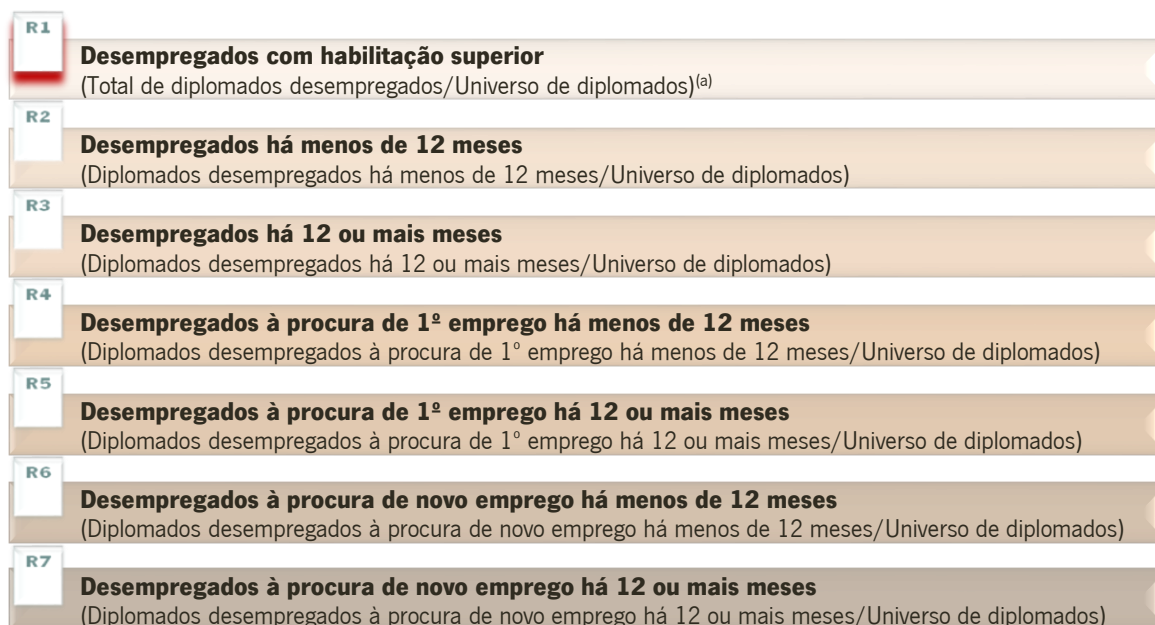
O presente relatório disponibiliza informação sobre indicadores de desemprego e sua evolução no período de 2016 a 2018, referente aos cursos de 1º ciclo e Mestrado Integrado da Escola de Arquitetura (EA), com base nos dados sobre o desemprego libertados pelo Ministério da Ciência, Tecnologia e Ensino Superior (MCTES) relativos a junho de cada ano. É ainda fornecida uma base de comparação da situação laboral dos diplomados pela UMinho com a situação verificada a nível nacional para a mesma área de estudo.

## 2. Fontes de Informação

A recolha da informação foi efetuada a partir dos dados oficiais disponibilizados pelo MCTES, através da Direção-Geral de Estatísticas da Educação e Ciência (DGEEC), que tem vindo a promover a publicitação semestral de informação (relativa a junho e dezembro de cada ano, desde 2007) sobre o desemprego de diplomados do ensino superior, a partir das bases de dados do Instituto de Emprego e Formação Profissional (IEFP). A informação relativa ao número de diplomados tem como fonte o estudo “Diplomados no Ensino Superior”, publicado pela DGEEC com base no inquérito estatístico anual sobre estudantes inscritos e diplomados (RAIDES).

## 3. Indicadores

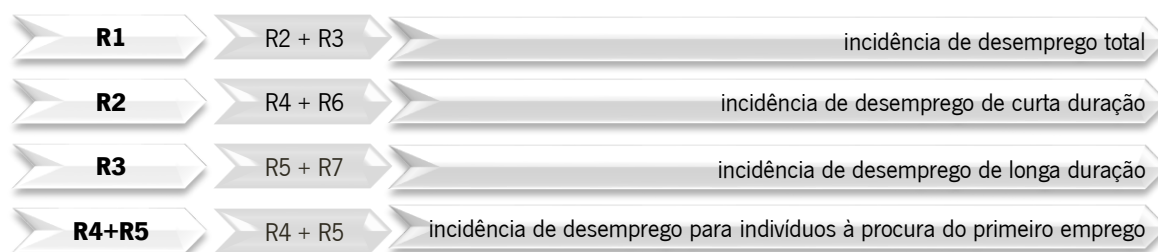
Os indicadores utilizados são identificados e caracterizados na Figura 1.



<sup>(a)</sup> O universo de diplomados considerado para o cálculo dos indicadores corresponde ao número acumulado de diplomados nos 10 anos anteriores àquele a que a incidência de desemprego diz respeito. O universo de diplomados desempregados corresponde igualmente a uma janela temporal de 10 anos.

**Figura 1** – Caracterização dos indicadores de desemprego

É possível estabelecer algumas relações entre os vários indicadores, permitindo uma apresentação circunscrita a 4 indicadores principais (Figura 2).



**Figura 2** – Relações entre os indicadores de desemprego

Optou-se ainda pela designação *Incidência de desemprego* para identificar os indicadores apresentados, por se entender ser mais adequada que a designação *Taxa de desemprego*. Assim, garante-se uma distinção em relação à “taxa de desemprego” disponibilizada habitualmente nos relatórios estatísticos oficiais. Sendo a taxa de desemprego obtida através do rácio entre o número de desempregados<sup>1</sup> e a população ativa<sup>2</sup>, os dados disponibilizados pela DGEEC não permitem o seu cálculo efetivo. Efetivamente, por um lado, o número de desempregados, segundo a definição do INE, poderá não coincidir com o número de inscritos no IEFP, pois nem todos os diplomados desempregados se registam no IEFP. Por outro, o número de diplomados disponibilizado pela DGEEC também poderá não coincidir com o total da população ativa de diplomados do ensino superior, de acordo com o respetivo conceito estatístico, não só porque o total de diplomados se refere a um período de 10 anos, mas também pela possibilidade de o mesmo indivíduo possuir mais do que um diploma, no mesmo nível de formação ou em níveis diferentes (*i.e.*, possibilitando a contagem do mesmo indivíduo em vários níveis de formação).

#### 4. Critérios adotados para a agregação de dados

A agregação de dados foi realizada através dos códigos de registo da criação do curso (atribuídos pelo MCTES).

De forma a garantir a utilização de toda a informação disponível, procedeu-se à comparação dos cursos oferecidos atualmente na UMinho com todos os cursos existentes nas instituições de ensino superior portuguesas que tenham exatamente o mesmo código de registo nas listas publicadas pela DGEEC, não considerando os cursos com designações semelhantes.

Tendo em atenção as modificações introduzidas no ensino superior entre os anos 2006 e 2008, aquando da reestruturação de cursos no âmbito do Processo de Bolonha, que conduziu a uma nova identificação dos cursos, foi ainda feita a correspondência entre os códigos de registo pré- e pós-Bolonha, de forma a existir um só valor, por curso, em cada indicador.

<sup>1</sup> Total de indivíduos diplomados que, no período de referência, não tinham trabalho remunerado nem qualquer outro, estavam disponíveis para trabalhar e tinham procurado um trabalho remunerado ou não (cf. INE, Conceitos Estatísticos; <http://metaweb.ine.pt/sim/conceitos/conceitos.aspx>).

<sup>2</sup> População com idade mínima de 15 anos que, no período de referência, constituíam a mão-de-obra disponível para a produção de bens e serviços (cf. INE, Conceitos Estatísticos; <http://metaweb.ine.pt/sim/conceitos/conceitos.aspx>).

## 5. Evolução global dos indicadores de desemprego

A informação relativa ao número de diplomados e ao número de indivíduos com habilitação superior inscritos como desempregados no IEFP, assim como as variações absolutas (em pontos percentuais) para a EA e a nível nacional (para os mesmos cursos), correspondente ao mês de junho dos anos de 2016 a 2018, é apresentada no Quadro 1. São ainda apresentados os indicadores R1 a R7 (em %). Adicionalmente, encontram-se as variações relativas (taxas de crescimento) dos números de diplomados e de desempregados (em %).

A Figura 3 representa uma visualização gráfica da evolução da incidência de desemprego ao longo do referido período. Os vários grupos de barras verticais correspondem aos valores dos diferentes indicadores, expressos em percentagem, comparando os valores nacionais e da EA.

O Quadro 2, construído com base nos dados do Quadro 1, apresenta o peso relativo da EA em relação aos valores nacionais, quer do número de diplomados, quer do número de desempregados pelos níveis de discriminação anteriormente considerados.

Os Quadros 3 e 4 e a Figura 4 refletem o mesmo tipo de tratamento da informação, mas contemplando os cursos apenas após a sua adequação a Bolonha.

**Quadro 1** – Evolução do número e incidência de desemprego de diplomados, na área da Arquitetura (1º ciclo e MI), no período de 2016 a 2018 (junho), a nível nacional (PT) e para a UMinho

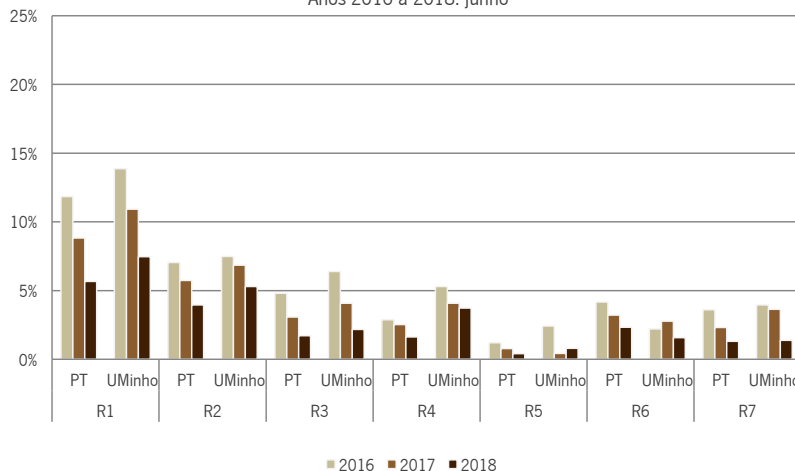
Ano T	Diplomados* (T-1)+...+(T-10)		Desempregados*			Procura do 1º Emprego		Procura Novo Emprego	
			Total	<12 meses	≥12 meses	<12 meses	≥12 meses	<12 meses	≥12 meses
			R1	R2	R3	R4	R5	R6	R7
2016	PT	8.410	996 11,84%	592 7,04%	404 4,80%	242 2,88%	101 1,20%	350 4,16%	303 3,60%
	UMinho	454	63 13,87%	34 7,49%	29 6,38%	24 5,29%	11 2,42%	10 2,20%	18 3,96%
2017	PT	8.097	714 8,82%	465 5,74%	249 3,08%	205 2,53%	62 0,77%	260 3,21%	187 2,31%
	UMinho	467	51 10,92%	32 6,85%	19 4,07%	19 4,07%	2 0,43%	13 2,78%	17 3,64%
2018	PT	8.235	466 5,66%	325 3,95%	141 1,71%	133 1,62%	34 0,41%	192 2,33%	107 1,30%
	UMinho	509	38 7,47%	27 5,30%	11 2,17%	19 3,73%	4 0,79%	8 1,57%	7 1,38%
Variação 2016 a 2018	PT	-2,08%	-53,21% -6,18	-45,10% -3,09	-65,10% -3,09	-45,04% -1,26	-66,34% -0,79	-45,14% -1,83	-64,69% -2,30
	UMinho	12,11%	-39,68% -6,40	-20,59% -2,19	-62,07% -4,21	-20,83% -1,56	-63,64% -1,63	-20,00% -0,63	-61,11% -2,58

\* o número total de diplomados é o valor cumulativo dos últimos 10 anos anteriores ao ano de referência e o total de desempregados corresponde igualmente a uma janela temporal de 10 anos.

### Incidência de Desemprego

Cursos de 1º Ciclo e MI da EA

Anos 2016 a 2018: junho



**Figura 3** – Evolução dos indicadores de desemprego, no período de 2016 a 2018 (junho)

**Quadro 2** – Evolução do peso relativo do número de desempregados e de diplomados da UMinho, na área da Arquitetura (1º Ciclo e MI), face aos totais nacionais correspondentes, no período de 2016 a 2018 (junho)

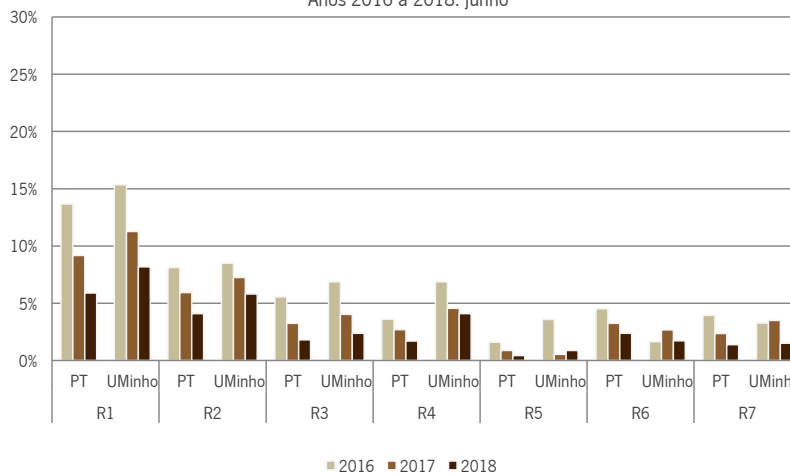
Ano	Diplomados UMinho/ Diplomados PT	Desempregados			Procura do 1º Emprego		Procura Novo Emprego	
		Total	<12 meses	≥12 meses	<12 meses	≥12 meses	<12 meses	≥12 meses
2016	5,40%	6,33%	5,74%	7,18%	9,92%	10,89%	2,86%	5,94%
2017	5,77%	7,14%	6,88%	7,63%	9,27%	3,23%	5,00%	9,09%
2018	6,18%	8,15%	8,31%	7,80%	14,29%	11,76%	4,17%	6,54%

**Quadro 3** – Evolução do número e incidência de desemprego de diplomados, na área da Arquitetura (1º Ciclo e MI), no período de 2016 a 2018 (junho), a nível nacional (PT) e para a UMinho - após Bolonha

Ano T	Diplomados* (T-1)+...+(T-10)		Desempregados*			Procura do 1º Emprego		Procura Novo Emprego	
			Total	<12 meses	≥12 meses	<12 meses	≥12 meses	<12 meses	≥12 meses
			R1	R2	R3	R4	R5	R6	R7
2016	PT	6.105	834 13,66%	496 8,12%	338 5,54%	220 3,60%	97 1,59%	276 4,52%	241 3,95%
	UMinho	306	47 15,35%	26 8,49%	21 6,86%	21 6,86%	11 3,59%	5 1,63%	10 3,27%
2017	PT	6.915	634 9,17%	410 5,93%	224 3,24%	186 2,69%	61 0,88%	224 3,24%	163 2,36%
	UMinho	373	42 11,27%	27 7,24%	15 4,03%	17 4,56%	2 0,54%	10 2,68%	13 3,49%
2018	PT	7.598	448 5,89%	310 4,08%	138 1,81%	129 1,70%	33 0,43%	181 2,38%	105 1,38%
	UMinho	464	38 8,18%	27 5,81%	11 2,37%	19 4,09%	4 0,86%	8 1,72%	7 1,51%
Variação 2016 a 2018	PT	24,46%	-46,28% -7,77	-37,50% -4,04	-59,17% -3,73	-41,36% -1,90	-65,98% -1,16	-34,42% -2,14	-56,43% -2,57
	UMinho	51,63%	-19,15% -7,17	3,85% -2,68	-47,62% -4,49	-9,52% -2,77	-63,64% -2,73	60,00% 0,09	-30,00% -1,76

\* o número total de diplomados é o valor cumulativo dos anos anteriores ao ano de referência, a partir de 2006 (ano implementação do processo de Bolonha) e o total de desempregados corresponde igualmente a uma janela temporal de 10 anos.

**Incidência de Desemprego**  
Cursos de 1º Ciclo e MI da EA, Bolonha  
Anos 2016 a 2018: junho



**Figura 4** – Evolução dos indicadores de desemprego, no período de 2016 a 2018 (junho) - após Bolonha

**Quadro 4** – Evolução do peso relativo do número de desempregados e de diplomados da UMinho, na área da Arquitetura (1º Ciclo e MI), face aos totais nacionais correspondentes, no período de 2016 a 2018 (junho) - após Bolonha

Ano	Diplomados UMinho/ Diplomados PT	Desempregados			Procura do 1º Emprego		Procura Novo Emprego	
		Total	<12 meses	≥12 meses	<12 meses	≥12 meses	<12 meses	≥12 meses
2016	5,01%	5,64%	5,24%	6,21%	9,55%	11,34%	1,81%	4,15%
2017	5,39%	6,62%	6,59%	6,70%	9,14%	3,28%	4,46%	7,98%
2018	6,11%	8,48%	8,71%	7,97%	14,73%	12,12%	4,42%	6,67%

## 6. Indicadores de desemprego por curso

Nesta secção, é feito o tratamento individual dos cursos de 1º ciclo e MI da EA com base na informação publicada pela DGEEC, relativa a junho de 2018.

### 6.1. Indicadores de desemprego em junho de 2018

O Quadro 5 apresenta as incidências de desemprego de diplomados para cada um dos cursos da EA, bem como os correspondentes valores nacionais para o conjunto de cursos que apresentam exatamente o mesmo código de registo nas listas publicadas pela DGEEC. Para além da incidência total de desemprego dos diplomados (indicador R1), apresenta-se a sua desagregação pelas incidências de curta e de longa duração (indicadores R2 e R3), e ainda a incidência de desemprego entre os diplomados desempregados à procura de primeiro emprego (R4+R5). Numa terceira coluna, para cada um dos indicadores, inclui-se a diferença entre o valor da UMinho e o correspondente valor nacional. Os indicadores do Quadro 5 são construídos a partir dos valores absolutos indicados no Quadro 6. A Figura 5 ilustra, em gráficos de barras, esses mesmos indicadores.

Os Quadros 7 e 8 e a Figura 6 reproduzem o mesmo tipo de tratamento de dados, mas considerando os cursos apenas após a sua adequação a Bolonha.



**Quadro 5** – Incidência de desemprego por curso de 1º ciclo e MI da EA/UMinho e correspondentes taxas a nível nacional (junho de 2018)

Curso	Hab.	Incidência Total de Desemprego			Desemprego Curta Duração			Desemprego Longa Duração			Procura do 1º Emprego		
		R1			R2			R3			R4+R5		
		PT	UMinho	#	PT	UMinho	#	PT	UMinho	#	PT	UMinho	#
Arquitetura	MI	5,65	<b>7,54</b>	1,89	3,94	<b>5,42</b>	1,48	1,71	<b>2,12</b>	0,41	2,02	<b>4,71</b>	2,69
Design de Produto	L	7,06	<b>7,06</b>	0,00	4,71	<b>4,71</b>	0,00	2,35	<b>2,35</b>	0,00	3,53	<b>3,53</b>	0,00
Total		5,66	<b>7,47</b>	1,81	3,95	<b>5,30</b>	1,35	1,71	<b>2,17</b>	0,46	2,03	<b>4,52</b>	2,49

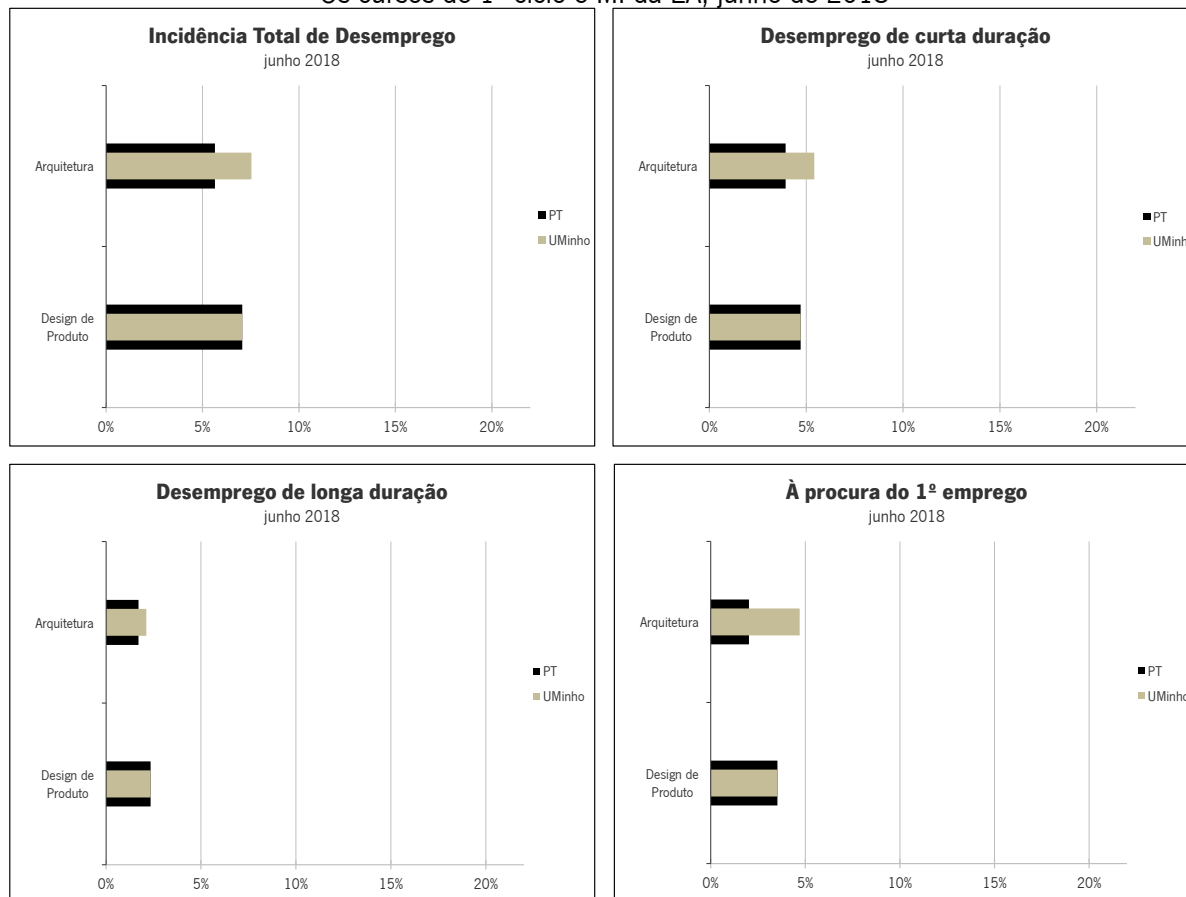
**Legenda:** PT - Portugal; UMinho - Universidade do Minho; L - Licenciatura; MI - Mestrado Integrado  
 Todos os cursos agregam os códigos existentes pré- e pós- Bolonha

**Quadro 6** – Total de diplomados e desempregados por curso de 1º ciclo e MI da EA/UMinho e valores nacionais correspondentes (junho de 2018)

Curso	Hab.	Total Diplomados		Total Desempregados		Desemprego Curta Duração		Desemprego Longa Duração		Procura do 1º Emprego	
		R1		R2		R3		R4+R5			
		PT	UMinho	PT	UMinho	PT	UMinho	PT	UMinho	PT	UMinho
Arquitetura	MI	8.150	<b>424</b>	460	<b>32</b>	321	<b>23</b>	139	<b>9</b>	164	<b>20</b>
Design de Produto	L	85	<b>85</b>	6	<b>6</b>	4	<b>4</b>	2	<b>2</b>	3	<b>3</b>
Total		8.235	<b>509</b>	466	<b>38</b>	325	<b>27</b>	141	<b>11</b>	167	<b>23</b>

**Legenda:** PT - Portugal; UMinho - Universidade do Minho; L - Licenciatura; MI - Mestrado Integrado  
 Todos os cursos agregam os códigos existentes pré- e pós- Bolonha

## Os cursos de 1º ciclo e MI da EA, junho de 2018

**Figura 5** – Comparação dos indicadores de desemprego, por curso (junho 2018)

**Quadro 7** – Incidência de desemprego por curso de 1º ciclo e MI da EA/UMinho e correspondentes taxas a nível nacional (junho de 2018) - após Bolonha

Curso	Hab.	Incidência Total de Desemprego			Desemprego Curta Duração			Desemprego Longa Duração			Procura do 1º Emprego		
		R1			R2			R3			R4+R5		
		PT	UMinho	#	PT	UMinho	#	PT	UMinho	#	PT	UMinho	#
Arquitetura	MI	5,89	<b>8,45</b>	2,56	4,08	<b>6,07</b>	1,99	1,81	<b>2,38</b>	0,57	2,12	<b>5,28</b>	3,16
Design de Produto	L	7,06	<b>7,06</b>	0,00	4,71	<b>4,71</b>	0,00	2,35	<b>2,35</b>	0,00	3,53	<b>3,53</b>	0,00
Total		5,89	<b>8,18</b>	2,29	4,08	<b>5,81</b>	1,73	1,81	<b>2,37</b>	0,56	2,13	<b>4,95</b>	2,82

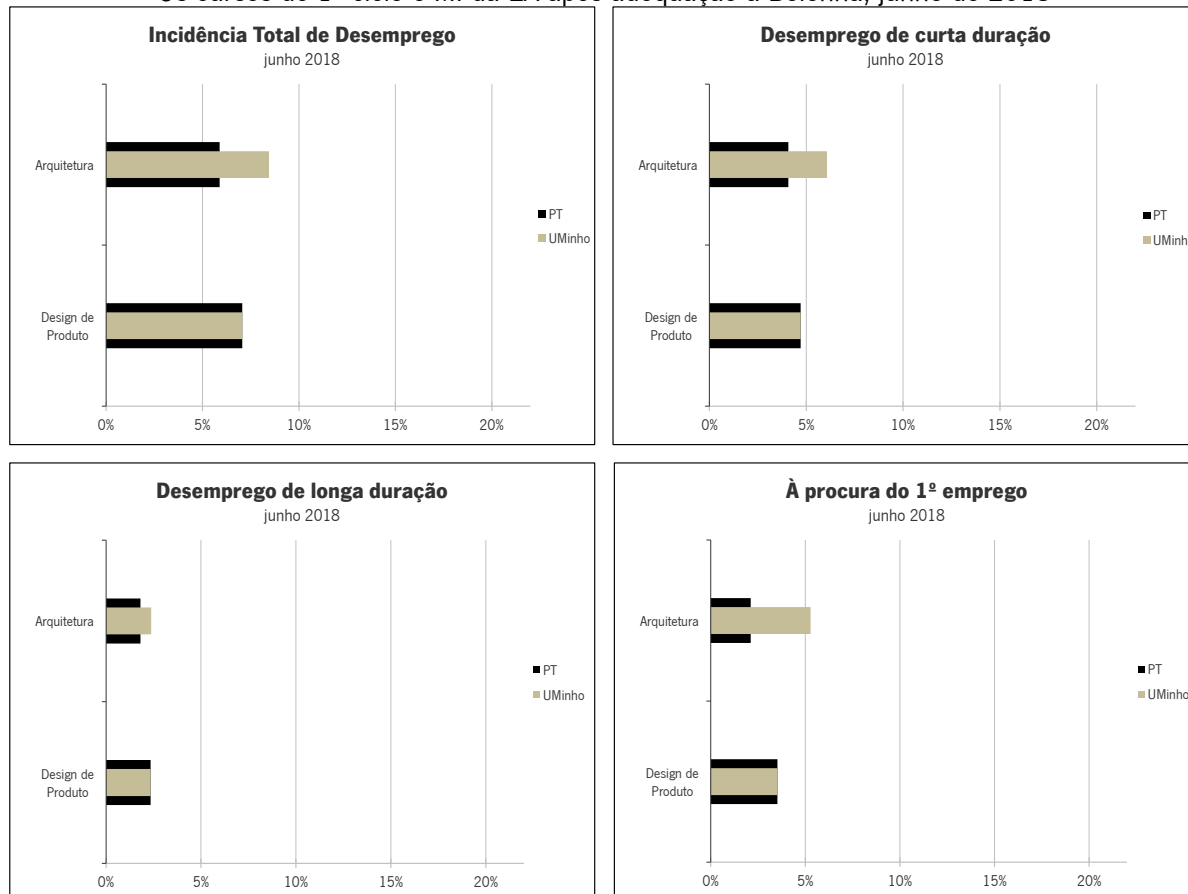
Legenda: PT - Portugal; UMinho - Universidade do Minho; L - Licenciatura; MI - Mestrado Integrado

**Quadro 8** – Total de diplomados e desempregados por curso de 1º ciclo e MI da EA/UMinho e valores nacionais correspondentes (junho de 2018) - após Bolonha

Curso	Hab.	Total Diplomados		Total Desempregados		Desemprego Curta Duração		Desemprego Longa Duração		Procura do 1º Emprego	
		R1		R2		R3		R4+R5			
		PT	UMinho	PT	UMinho	PT	UMinho	PT	UMinho	PT	UMinho
Arquitetura	MI	7.513	<b>379</b>	442	<b>32</b>	306	<b>23</b>	136	<b>9</b>	159	<b>20</b>
Design de Produto	L	85	<b>85</b>	6	<b>6</b>	4	<b>4</b>	2	<b>2</b>	3	<b>3</b>
Total		7.598	<b>464</b>	448	<b>38</b>	310	<b>27</b>	138	<b>11</b>	162	<b>23</b>

Legenda: PT - Portugal; UMinho - Universidade do Minho; L - Licenciatura; MI - Mestrado Integrado

Os cursos de 1º ciclo e MI da EA após adequação a Bolonha, junho de 2018



**Figura 6** – Comparação dos indicadores de desemprego, por curso (junho 2018) - após Bolonha

## 6.2. Evolução dos indicadores de desemprego no período 2016-2018 (junho)

Nesta secção apresenta-se a evolução dos indicadores de desemprego (R1 a R7 e R4+R5) para cada curso de 1º ciclo e MI da EA, extraída no mês de junho do ano 2016 a 2018.

Os resultados são apresentados, para cada curso, através de dois quadros e uma figura. A informação relativa ao número de diplomados e ao número de indivíduos com habilitação superior inscritos como desempregados no IEFP, para a UMinho e a nível nacional, é apresentada no primeiro Quadro. Os valores do peso relativo da EA em relação aos valores nacionais, quer do número de diplomados, quer do número de desempregados são apresentados no segundo Quadro. A figura expressa graficamente a evolução dos indicadores R1, R2, R3 e R4+R5.

Mantém-se ainda, em consonância com as secções anteriores, o tratamento discriminado dos cursos após a sua adequação a Bolonha, quando aplicável.

Os resultados encontram-se organizados por ordem alfabética dos cursos, iniciando-se pelo curso de Arquitetura.

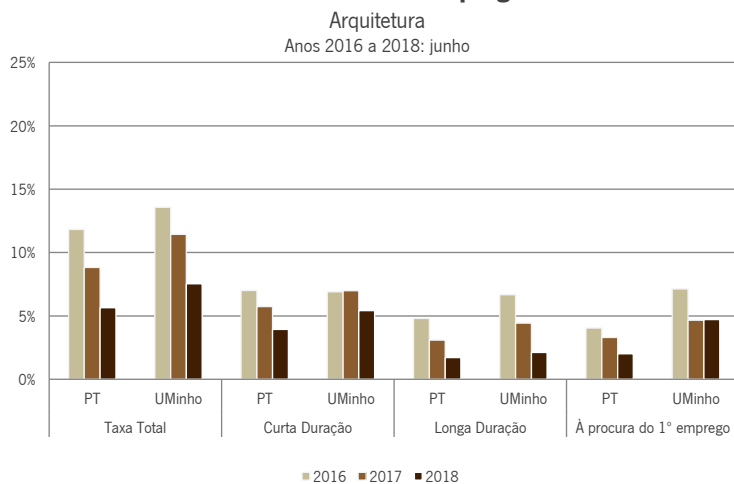
## 6.2.1. Licenciatura em Arquitetura

**Quadro 9** – Evolução do número de diplomados da licenciatura e MI em Arquitetura e incidência de desemprego, no período de 2016 a 2018 (junho), a nível nacional (PT) e na UMinho

Arquitetura	Ano T	Diplomados* (T-1)+...+(T-10)		Desempregados*			Procura do 1º Emprego		Procura Novo Emprego	
				Total R1	<12 meses R2	≥12 meses R3	<12 meses R4	≥12 meses R5	<12 meses R6	≥12 meses R7
	2016	PT	8.391	992 11,82%	588 7,01%	404 4,81%	238 2,84%	101 1,20%	350 4,17%	303 3,61%
	UMinho	435	59 13,57%	30 6,90%	29 6,67%	20 4,60%	11 2,53%	10 2,30%	18 4,14%	
2017	PT	8.059	712 8,83%	463 5,74%	249 3,09%	204 2,53%	62 0,77%	259 3,21%	187 2,32%	
	UMinho	429	49 11,43%	30 7,00%	19 4,43%	18 4,20%	2 0,47%	12 2,80%	17 3,96%	
2018	PT	8.150	460 5,65%	321 3,94%	139 1,71%	130 1,60%	34 0,42%	191 2,34%	105 1,29%	
	UMinho	424	32 7,54%	23 5,42%	9 2,12%	16 3,77%	4 0,94%	7 1,65%	5 1,18%	
Variação 2016 a 2018	PT	-2,87%	-53,63% -6,17	-45,41% -3,07	-65,59% -3,10	-45,38% -1,24	-66,34% -0,78	-45,43% -1,83	-65,35% -2,32	
	UMinho	-2,53%	-45,76% -6,03	-23,33% -1,48	-68,97% -4,55	-20,00% -0,83	-63,64% -1,59	-30,00% -0,65	-72,22% -2,96	

\* o número total de diplomados é o valor cumulativo dos últimos 10 anos anteriores ao ano de referência e o total de desempregados corresponde igualmente a uma janela temporal de 10 anos.

### Incidência de Desemprego



**Figura 7** – Evolução dos indicadores de desemprego, no período de 2016 a 2018 (junho)

**Quadro 10** – Evolução do peso relativo do número de desempregados e de diplomados da licenciatura e do MI em Arquitetura na UMinho, face aos totais nacionais correspondentes, no período de 2016 a 2018 (junho)

Arquitetura	Ano	Diplomados UMinho/ Diplomados PT	Desempregados			Procura do 1º Emprego		Procura Novo Emprego	
			Total	<12 meses	≥12 meses	<12 meses	≥12 meses	<12 meses	≥12 meses
	2016	5,18%	5,95%	5,10%	7,18%	8,40%	10,89%	2,86%	5,94%
	2017	5,32%	6,88%	6,48%	7,63%	8,82%	3,23%	4,63%	9,09%
	2018	5,20%	6,96%	7,17%	6,47%	12,31%	11,76%	3,66%	4,76%

No caso do curso de Arquitetura, a UMinho formalizou a sua adequação no ano letivo 2006/2007.

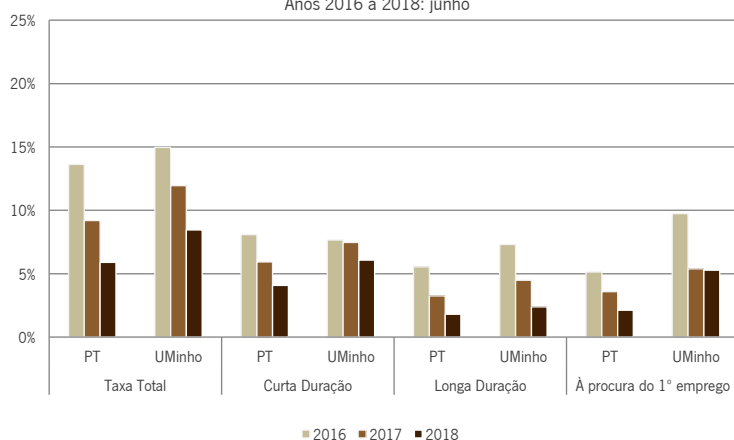
**Quadro 11** - Evolução do número de diplomados do MI em Arquitetura e incidência de desemprego, no período de 2016 a 2018 (junho), a nível nacional (PT) e na UMinho - após Bolonha

Arquitetura	Ano T	Diplomados* (T-1)+...+(T-10)		Desempregados*			Procura do 1º Emprego		Procura Novo Emprego	
				Total R1	<12 meses R2	≥12 meses R3	<12 meses R4	≥12 meses R5	<12 meses R6	≥12 meses R7
	2016	PT	6.086	830 13,63%	492 8,08%	338 5,55%	216 3,55%	97 1,59%	276 4,53%	241 3,96%
	UMinho	287	43 14,97%	22 7,66%	21 7,31%	17 5,92%	11 3,83%	5 1,74%	10 3,48%	
2017	PT	6.877	632 9,19%	408 5,93%	224 3,26%	185 2,69%	61 0,89%	223 3,24%	163 2,37%	
	UMinho	335	40 11,95%	25 7,47%	15 4,48%	16 4,78%	2 0,60%	9 2,69%	13 3,88%	
2018	PT	7.513	442 5,89%	306 4,08%	136 1,81%	126 1,68%	33 0,44%	180 2,40%	103 1,37%	
	UMinho	379	32 8,45%	23 6,07%	9 2,38%	16 4,22%	4 1,06%	7 1,85%	5 1,32%	
Variação 2016 a 2018		PT	23,45%	-46,75%	-37,80%	-59,76%	-41,67%	-65,98%	-34,78%	-57,26%
	UMinho	32,06%	-7,74%	-4,00%	-3,74%	-1,87%	-1,15%	-2,13%	-2,59%	
			-25,58%	4,55%	-57,14%	-5,88%	-63,64%	40,00%	-50,00%	
			-6,52%	-1,59%	-4,93%	-1,70%	-2,77%	0,11%	-2,16%	

\* o número total de diplomados é o valor cumulativo dos últimos 10 anos anteriores ao ano de referência e o total de desempregados corresponde igualmente a uma janela temporal de 10 anos.

### Incidência de Desemprego

Arquitetura, Bolonha  
Anos 2016 a 2018: junho



**Figura 8** – Evolução dos indicadores de desemprego, no período de 2016 a 2018 (junho) – após Bolonha

**Quadro 12** – Evolução do peso relativo do número desempregados e de diplomados do MI em Arquitetura na UMinho, face aos totais nacionais correspondentes, no período de 2016 a 2018 (junho) - após Bolonha

Arquitetura	Ano	Diplomados UMinho/ Diplomados PT	Desempregados			Procura do 1º Emprego		Procura Novo Emprego	
			Total	<12 meses	≥12 meses	<12 meses	≥12 meses	<12 meses	≥12 meses
	2016	4,72%	5,18%	4,47%	6,21%	7,87%	11,34%	1,81%	4,15%
	2017	4,87%	6,33%	6,13%	6,70%	8,65%	3,28%	4,04%	7,98%
	2018	5,04%	7,24%	7,52%	6,62%	12,70%	12,12%	3,89%	4,85%

### 6.2.2. Licenciatura em Design de Produto

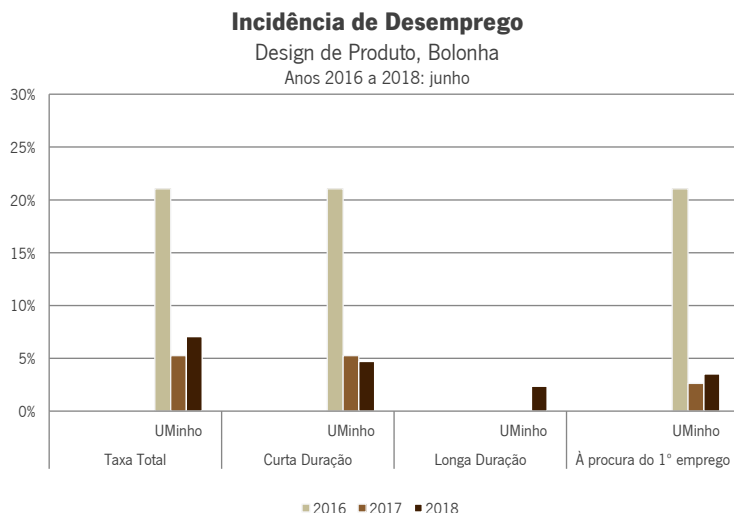
O curso em Design de Produto foi criado após a implementação do Processo de Bolonha e encontra-se em funcionamento desde o ano letivo 2012/2013.

O código de registo deste curso no MCTES existe apenas na UMinho pelo que não é, neste caso, estabelecida uma comparação com cursos de outras instituições de ensino superior a nível nacional.

**Quadro 13** – Evolução do número de licenciados em Design de Produto e incidência de desemprego, no período de 2016 a 2018 (junho), a nível nacional (PT) e na UMinho - após Bolonha

Design de Produto	Ano T	Diplomados* (T-1)+...+(T-10)		Desempregados*			Procura do 1º Emprego		Procura Novo Emprego	
				Total R1	<12 meses R2	≥12 meses R3	<12 meses R4	≥12 meses R5	<12 meses R6	≥12 meses R7
	2016	PT	19	---	---	---	---	---	---	---
	UMinho	19	4	4	0	4	0	0	0	0
			21,05%	21,05%	0,00%	21,05%	0,00%	0,00%	0,00%	0,00%
2017	PT	38	---	---	---	---	---	---	---	---
	UMinho	38	2	2	0	1	0	1	0	0
			5,26%	5,26%	0,00%	2,63%	0,00%	2,63%	0,00%	0,00%
2018	PT	85	---	---	---	---	---	---	---	---
	UMinho	85	6	4	2	3	0	1	2	2
			7,06%	4,71%	2,35%	3,53%	0,00%	1,18%	2,35%	2,35%
Varição 2016 a 2018	PT	--	---	---	---	---	---	---	---	---
	UMinho	347,37%	50,00%	0,00%	--	-25,00%	--	--	--	--
			-13,99	-16,34	2,35	-17,52	0,00	1,18	2,35	2,35

\* o número total de diplomados é o valor cumulativo dos anos anteriores ao ano de referência, a partir de 2006 (ano implementação do processo de Bolonha) e o total de desempregados corresponde igualmente a uma janela temporal de 10 anos.



**Figura 9** – Evolução dos indicadores de desemprego, no período de 2016 a 2018 (junho) – após Bolonha