



Universidade do Minho

Serviços para a Garantia da Qualidade

O DESEMPREGO DOS DIPLOMADOS DA UNIVERSIDADE DO MINHO

situação em junho 2018

Dados referentes aos cursos de 1º ciclo do

Instituto de **C**iências **S**ociais

- abril de 2019 -

Índice

1. Introdução.....	3
2. Fontes de Informação.....	3
3. Indicadores	3
4. Critérios adotados para a agregação de dados	4
5. Evolução global dos indicadores de desemprego	5
6. Indicadores de desemprego por curso.....	8
6.1. Indicadores de desemprego em junho de 2018	8
6.2. Evolução dos indicadores de desemprego no período 2016-2018 (junho).....	11
6.2.1. Licenciatura em Arqueologia	12
6.2.2. Licenciatura em Ciências da Comunicação	14
6.2.3. Licenciatura em Geografia e Planeamento	16
6.2.4. Licenciatura em História.....	18
6.2.5. Licenciatura em Sociologia	20

1. Introdução

Na sequência do relatório global sobre o desemprego dos diplomados da Universidade do Minho (UMinho), foram organizados relatórios complementares onde se promove uma apresentação mais detalhada dos resultados respeitantes a cada Unidade Orgânica de Ensino e Investigação (UOEI), proporcionando assim aos coordenadores e gestores pedagógicos uma base mais alargada de informação.

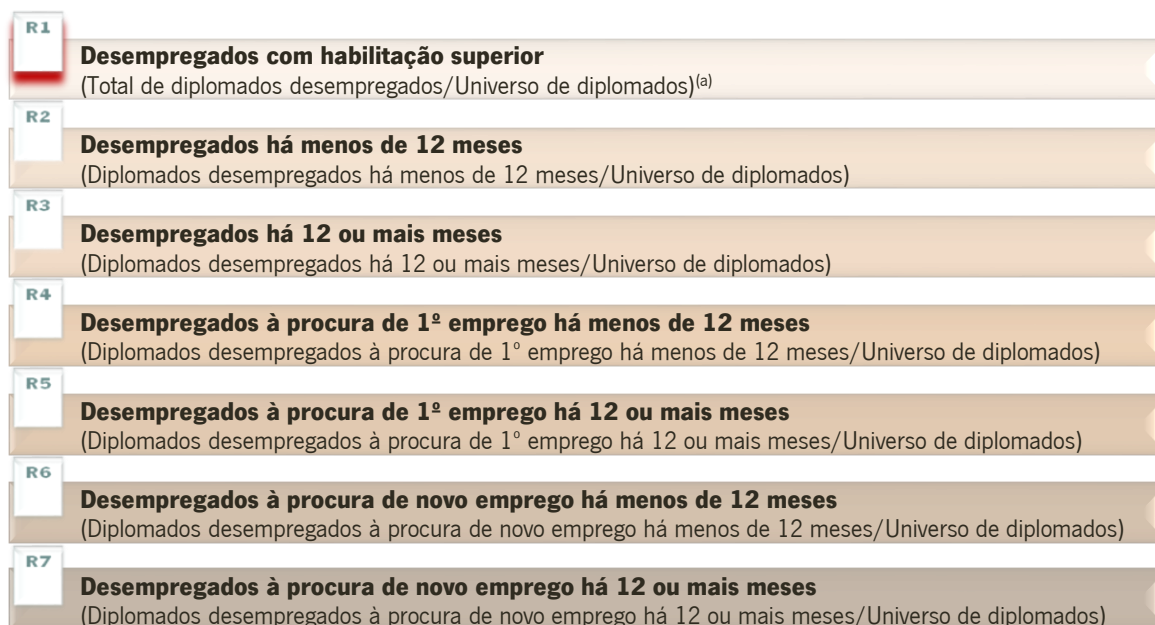
O presente relatório disponibiliza informação sobre indicadores de desemprego e sua evolução no período de 2016 a 2018, referente aos cursos de 1º ciclo o Instituto de Ciências Sociais (ICS), com base nos dados sobre o desemprego libertados pelo Ministério da Ciência, Tecnologia e Ensino Superior (MCTES) relativos a junho de cada ano. É ainda fornecida uma base de comparação da situação laboral dos diplomados pela UMinho com a situação verificada a nível nacional para a mesma área de estudo.

2. Fontes de Informação

A recolha da informação foi efetuada a partir dos dados oficiais disponibilizados pelo MCTES, através da Direção-Geral de Estatísticas da Educação e Ciência (DGEEC), que tem vindo a promover a publicitação semestral de informação (relativa a junho e dezembro de cada ano, desde 2007) sobre o desemprego de diplomados do ensino superior, a partir das bases de dados do Instituto de Emprego e Formação Profissional (IEFP). A informação relativa ao número de diplomados tem como fonte o estudo “Diplomados no Ensino Superior”, publicado pela DGEEC com base no inquérito estatístico anual sobre estudantes inscritos e diplomados (RAIDES).

3. Indicadores

Os indicadores utilizados são identificados e caracterizados na Figura 1.



^(a) O universo de diplomados considerado para o cálculo dos indicadores corresponde ao número acumulado de diplomados nos 10 anos anteriores àquele a que a incidência de desemprego diz respeito. O universo de diplomados desempregados corresponde igualmente a uma janela temporal de 10 anos.

Figura 1 – Caracterização dos indicadores de desemprego

É possível estabelecer algumas relações entre os vários indicadores, permitindo uma apresentação circunscrita a 4 indicadores principais (Figura 2).

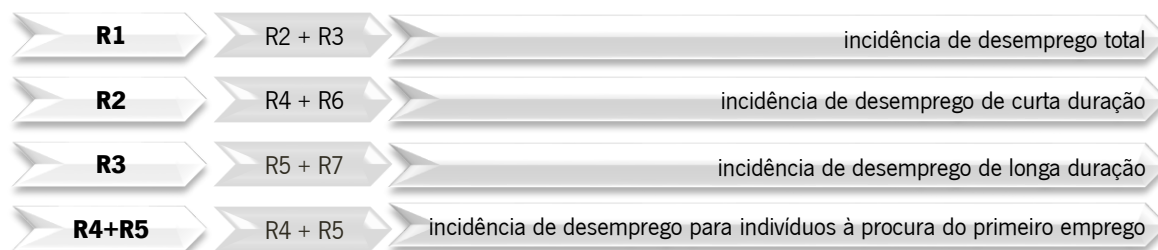


Figura 2 – Relações entre os indicadores de desemprego

Optou-se ainda pela designação *Incidência de desemprego* para identificar os indicadores apresentados, por se entender ser mais adequada que a designação *Taxa de desemprego*. Assim, garante-se uma distinção em relação à “taxa de desemprego” disponibilizada habitualmente nos relatórios estatísticos oficiais. Sendo a taxa de desemprego obtida através do rácio entre o número de desempregados¹ e a população ativa², os dados disponibilizados pela DGEEC não permitem o seu cálculo efetivo. Efetivamente, por um lado, o número de desempregados, segundo a definição do INE, poderá não coincidir com o número de inscritos no IEFP, pois nem todos os diplomados desempregados se registam no IEFP. Por outro, o número de diplomados disponibilizado pela DGEEC também poderá não coincidir com o total da população ativa de diplomados do ensino superior, de acordo com o respetivo conceito estatístico, não só porque o total de diplomados se refere a um período de 10 anos, mas também pela possibilidade de o mesmo indivíduo possuir mais do que um diploma, no mesmo nível de formação ou em níveis diferentes (*i.e.*, possibilitando a contagem do mesmo indivíduo em vários níveis de formação).

4. Critérios adotados para a agregação de dados

A agregação de dados foi realizada através dos códigos de registo da criação do curso (atribuídos pelo MCTES).

De forma a garantir a utilização de toda a informação disponível, procedeu-se à comparação dos cursos oferecidos atualmente na UMinho com todos os cursos existentes nas instituições de ensino superior portuguesas que tenham exatamente o mesmo código de registo nas listas publicadas pela DGEEC, não considerando os cursos com designações semelhantes.

Tendo em atenção as modificações introduzidas no ensino superior entre os anos 2006 e 2008, aquando da reestruturação de cursos no âmbito do Processo de Bolonha, que conduziu a uma nova identificação dos cursos, foi ainda feita a correspondência entre os códigos de registo pré- e pós-Bolonha, de forma a existir um só valor, por curso, em cada indicador.

¹ Total de indivíduos diplomados que, no período de referência, não tinham trabalho remunerado nem qualquer outro, estavam disponíveis para trabalhar e tinham procurado um trabalho remunerado ou não (cf. INE, Conceitos Estatísticos; <http://metaweb.ine.pt/sim/conceitos/conceitos.aspx>).

² População com idade mínima de 15 anos que, no período de referência, constituíam a mão-de-obra disponível para a produção de bens e serviços (cf. INE, Conceitos Estatísticos; <http://metaweb.ine.pt/sim/conceitos/conceitos.aspx>).

5. Evolução global dos indicadores de desemprego

A informação relativa ao número de diplomados e ao número de indivíduos com habilitação superior inscritos como desempregados no IEFP, assim como as variações absolutas (em pontos percentuais) para o ICS e a nível nacional (para os mesmos cursos), correspondente ao mês de junho dos anos de 2016 a 2018, é apresentada no Quadro 1. São ainda apresentados os indicadores R1 a R7 (em %). Adicionalmente, encontram-se as variações relativas (taxas de crescimento) dos números de diplomados e de desempregados (em %).

A Figura 3 representa uma visualização gráfica da evolução da incidência de desemprego ao longo do referido período. Os vários grupos de barras verticais correspondem aos valores dos diferentes indicadores, expressos em percentagem, comparando os valores nacionais e do ICS.

O Quadro 2, construído com base nos dados do Quadro 1, apresenta o peso relativo do ICS em relação aos valores nacionais, quer do número de diplomados, quer do número de desempregados pelos níveis de discriminação anteriormente considerados.

Os Quadros 3 e 4 e a Figura 4 refletem o mesmo tipo de tratamento da informação, mas contemplando os cursos somente após a sua adequação a Bolonha.

Quadro 1 – Evolução do número e incidência de desemprego de licenciados, na área de Ciências Sociais, no período de 2016 a 2018 (junho), a nível nacional (PT) e para a UMinho

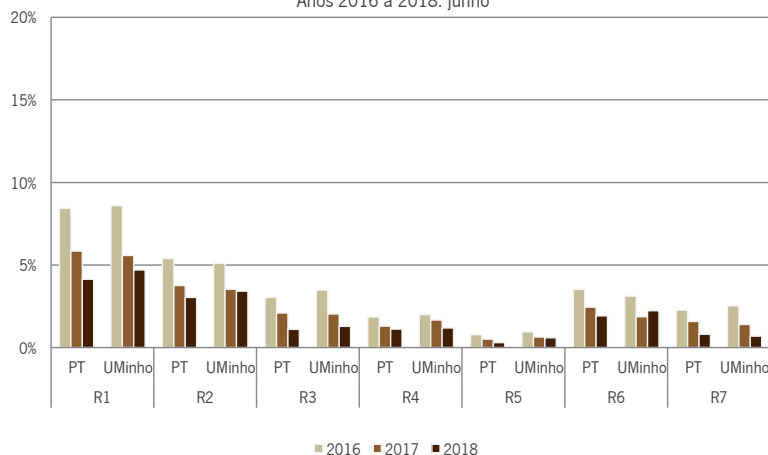
Ano T	Diplomados* (T-1)+...+(T-10)		Desempregados*			Procura do 1º Emprego		Procura Novo Emprego	
			Total R1	<12 meses R2	≥12 meses R3	<12 meses R4	≥12 meses R5	<12 meses R6	≥12 meses R7
2016	PT	14.175	1.192 8,42%	762 5,38%	430 3,04%	262 1,85%	110 0,78%	500 3,53%	320 2,26%
	UMinho	2.412	207 8,58%	123 5,10%	84 3,48%	48 1,99%	23 0,95%	75 3,11%	61 2,53%
2017	PT	14.516	847 5,84%	544 3,75%	303 2,09%	188 1,30%	74 0,51%	356 2,45%	229 1,58%
	UMinho	2.349	131 5,57%	83 3,53%	48 2,04%	39 1,66%	15 0,64%	44 1,87%	33 1,40%
2018	PT	14.350	593 4,13%	435 3,03%	158 1,10%	159 1,11%	43 0,30%	276 1,92%	115 0,80%
	UMinho	2.017	95 4,70%	69 3,42%	26 1,28%	24 1,19%	12 0,59%	45 2,23%	14 0,69%
Variação 2016 a 2018	PT	1,23%	-50,25% -4,29	-42,91% -2,35	-63,26% -1,94	-39,31% -0,74	-60,91% -0,48	-44,80% -1,61	-64,06% -1,46
	UMinho	-16,38%	-54,11% -3,88	-43,90% -1,68	-69,05% -2,20	-50,00% -0,80	-47,83% -0,36	-40,00% -0,88	-77,05% -1,84

* o número total de diplomados é o valor cumulativo dos últimos 10 anos anteriores ao ano de referência e o total de desempregados corresponde igualmente a uma janela temporal de 10 anos.

Incidência de Desemprego

Cursos de 1º Ciclo do ICS

Anos 2016 a 2018: junho

**Figura 3** – Evolução dos indicadores de desemprego, no período de 2016 a 2018 (junho)**Quadro 2** – Evolução do peso relativo do número de desempregados e de licenciados da UMinho, na área de Ciências Sociais, face aos totais nacionais correspondentes, no período de 2016 a 2018 (junho)

Ano	Diplomados UMinho/ Diplomados PT	Desempregados			Procura do 1º Emprego		Procura Novo Emprego	
		Total	<12 meses	≥12 meses	<12 meses	≥12 meses	<12 meses	≥12 meses
2016	17,02%	17,37%	16,14%	19,53%	18,32%	20,91%	15,00%	19,06%
2017	16,18%	15,47%	15,26%	15,84%	20,74%	20,27%	12,36%	14,41%
2018	14,06%	16,02%	15,86%	16,46%	15,09%	27,91%	16,30%	12,17%

Quadro 3 – Evolução do número e incidência de desemprego de licenciados, na área de Ciências Sociais, no período de 2016 a 2018 (junho), a nível nacional (PT) e para a UMinho - após Bolonha

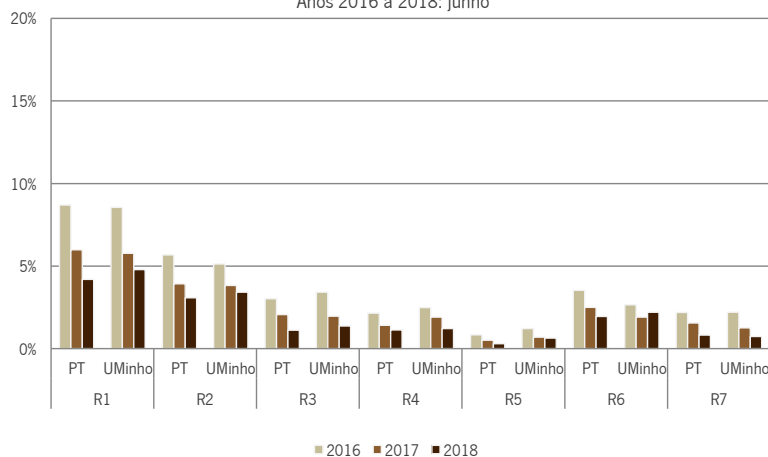
Ano T	Diplomados* (T-1)+...+(T-10)		Desempregados*			Procura do 1º Emprego		Procura Novo Emprego	
			Total	<12 meses	≥12 meses	<12 meses	≥12 meses	<12 meses	≥12 meses
			R1	R2	R3	R4	R5	R6	R7
2016	PT	11.885	1.034 8,70%	675 5,68%	359 3,02%	256 2,15%	99 0,83%	419 3,53%	260 2,19%
	UMinho	1.812	155 8,55%	93 5,13%	62 3,42%	45 2,48%	22 1,21%	48 2,65%	40 2,21%
2017	PT	13.204	790 5,98%	517 3,92%	273 2,06%	187 1,42%	68 0,51%	330 2,50%	205 1,55%
	UMinho	1.987	115 5,78%	76 3,82%	39 1,96%	38 1,91%	14 0,70%	38 1,91%	25 1,26%
2018	PT	13.875	584 4,20%	428 3,08%	156 1,12%	157 1,13%	42 0,30%	271 1,95%	114 0,82%
	UMinho	1.901	91 4,79%	65 3,42%	26 1,37%	23 1,21%	12 0,63%	42 2,21%	14 0,74%
Variação 2016 a 2018	PT	16,74%	-43,52% -4,50	-36,59% -2,60	-56,55% -1,90	-38,67% -1,02	-57,58% -0,53	-35,32% -1,58	-56,15% -1,37
	UMinho	4,91%	-41,29% -3,76	-30,11% -1,71	-58,06% -2,05	-48,89% -1,27	-45,45% -0,58	-12,50% -0,44	-65,00% -1,47

* o número total de diplomados é o valor cumulativo dos anos anteriores ao ano de referência, a partir de 2006 (ano implementação do processo de Bolonha) e o total de desempregados corresponde igualmente a uma janela temporal de 10 anos.

Incidência de Desemprego

Cursos de 1º Ciclo do ICS, Bolonha

Anos 2016 a 2018: junho

**Figura 4** – Evolução dos indicadores de desemprego, no período de 2016 a 2018 (junho) - após Bolonha**Quadro 4** – Evolução do peso relativo do número de desempregados e de licenciados da UMinho, na área de Ciências Sociais, face aos totais nacionais correspondentes, no período de 2016 a 2018 (junho) – após Bolonha

Ano	Diplomados UMinho/ Diplomados PT	Desempregados			Procura do 1º Emprego		Procura Novo Emprego	
		Total	<12 meses	≥12 meses	<12 meses	≥12 meses	<12 meses	≥12 meses
2016	15,25%	14,99%	13,78%	17,27%	17,58%	22,22%	11,46%	15,38%
2017	15,05%	14,56%	14,70%	14,29%	20,32%	20,59%	11,52%	12,20%
2018	13,70%	15,58%	15,19%	16,67%	14,65%	28,57%	15,50%	12,28%

6. Indicadores de desemprego por curso

Nesta secção, é feito o tratamento individual dos cursos de 1º ciclo do ICS com base na informação publicada pela DGEEC, relativa a junho de 2018.

6.1. Indicadores de desemprego em junho de 2018

O Quadro 5 apresenta as incidências de desemprego de diplomados para cada um dos cursos do ICS, bem como os correspondentes valores nacionais para o conjunto de cursos que apresentam exatamente o mesmo código de registo nas listas publicadas pela DGEEC. Para além da incidência total de desemprego dos diplomados (indicador R1), apresenta-se a sua desagregação pelas incidências de curta e de longa duração (indicadores R2 e R3), e ainda a incidência de desemprego entre os diplomados desempregados à procura de primeiro emprego (R4+R5). Numa terceira coluna, para cada um dos indicadores, inclui-se a diferença entre o valor da UMinho e o correspondente valor nacional. Os indicadores do Quadro 5 são construídos a partir dos valores absolutos indicados no Quadro 6. A Figura 5 ilustra, em gráficos de barras, esses mesmos indicadores.

Os Quadros 7 e 8 e a Figura 6 reproduzem o mesmo tipo de tratamento de dados, mas considerando os cursos apenas após a sua adequação a Bolonha.

Quadro 5 – Incidência de desemprego por curso de 1º ciclo do ICS/UMinho e correspondentes taxas a nível nacional (junho de 2018)

Curso	Hab.	Incidência Total de Desemprego			Desemprego Curta Duração			Desemprego Longa Duração			Procura do 1º Emprego		
		R1			R2			R3			R4+R5		
		PT	UMinho	#	PT	UMinho	#	PT	UMinho	#	PT	UMinho	#
Arqueologia	L	3,82	3,61	0,21	3,13	1,44	-1,69	0,69	2,17	1,48	1,39	2,17	0,78
Ciências da Comunicação(1)	L	5,53	5,09	-0,44	4,26	4,22	-0,04	1,27	0,87	-0,40	2,10	2,18	0,08
Geografia e Planeamento(2)	L	2,98	3,77	0,79	2,13	2,90	0,77	0,85	0,87	0,02	1,33	0,87	-0,46
História(3)	L	3,27	5,36	2,09	2,02	3,22	1,20	1,25	2,14	0,89	1,25	2,86	1,61
Sociologia(4)	L	3,70	4,77	1,07	2,68	3,36	0,68	1,02	1,41	0,39	0,79	1,24	0,45
Total		4,13	4,70	0,57	3,03	3,42	0,39	1,10	1,28	0,18	1,41	1,78	0,37

Legenda: PT - Portugal; UMinho - Universidade do Minho; L - Licenciatura

Todos os cursos agregam os códigos existentes pré- e pós- Bolonha, e adicionalmente:

⁽¹⁾ Comunicação Social ⁽³⁾ História (ensino de) e História e Ciências Sociais

⁽²⁾ Geografia ⁽⁴⁾ Sociologia das Organizações

Quadro 6 – Total de diplomados e desempregados por curso de 1º ciclo do ICS/UMinho e valores nacionais correspondentes (junho de 2018)

Curso	Hab.	Total Diplomados		Total Desempregados		Desemprego Curta Duração		Desemprego Longa Duração		Procura do 1º Emprego	
		R1		R2		R3		R4+R5			
		PT	UMinho	PT	UMinho	PT	UMinho	PT	UMinho	PT	UMinho
Arqueologia	L	864	138	33	5	27	2	6	3	12	3
Ciências da Comunicação(1)	L	4.695	688	260	35	200	29	60	6	99	15
Geografia e Planeamento(2)	L	1.879	345	56	13	40	10	16	3	25	3
História(3)	L	2.576	280	84	15	52	9	32	6	32	8
Sociologia(4)	L	4.336	566	160	27	116	19	44	8	34	7
Total		14.350	2.017	593	95	435	69	158	26	202	36

Legenda: PT - Portugal; UMinho - Universidade do Minho; L - Licenciatura

Todos os cursos agregam os códigos existentes pré- e pós- Bolonha, e adicionalmente:

⁽¹⁾ Comunicação Social ⁽³⁾ História (ensino de) e História e Ciências Sociais

⁽²⁾ Geografia ⁽⁴⁾ Sociologia das Organizações

Os cursos de 1º ciclo do ICS, junho de 2018

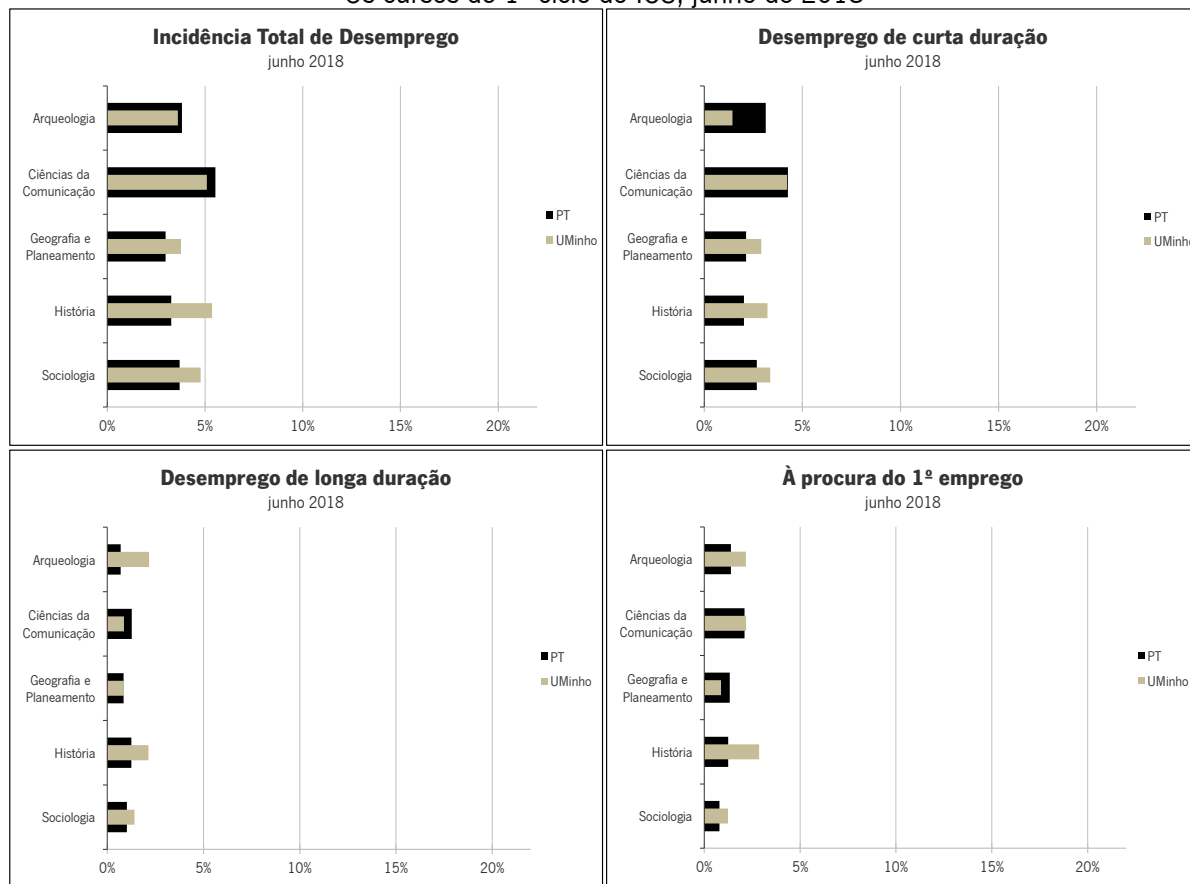


Figura 5 – Comparação dos indicadores de desemprego, por curso (junho 2018)

Quadro 7 – Incidência de desemprego por curso de 1º ciclo do ICS/UMinho e correspondentes taxas a nível nacional (junho de 2018) - após Bolonha

Curso	Hab.	Incidência Total de Desemprego			Desemprego Curta Duração			Desemprego Longa Duração			Procura do 1º Emprego		
		R1			R2			R3			R4+R5		
		PT	UMinho	#	PT	UMinho	#	PT	UMinho	#	PT	UMinho	#
Arqueologia	L	3,94	3,89	-0,05	3,20	1,56	-1,64	0,74	2,33	1,59	1,48	2,33	0,85
Ciências da Comunicação	L	5,55	4,88	-0,67	4,26	3,99	-0,27	1,29	0,89	-0,40	2,11	2,07	-0,04
Geografia e Planeamento	L	3,00	4,04	1,04	2,13	3,03	0,90	0,87	1,01	0,14	1,36	1,01	-0,35
História	L	3,45	5,50	2,05	2,12	3,14	1,02	1,33	2,36	1,03	1,33	3,14	1,81
Sociologia	L	3,74	4,97	1,23	2,74	3,50	0,76	1,00	1,47	0,47	0,77	1,29	0,52
Total		4,20	4,79	0,59	3,08	3,42	0,34	1,12	1,37	0,25	1,43	1,84	0,41

Legenda: PT - Portugal; UMinho - Universidade do Minho; L - Licenciatura

Quadro 8 – Total de diplomados e desempregados por curso de 1º ciclo do ICS/UMinho e valores nacionais correspondentes (junho de 2018) - após Bolonha

Curso	Hab.	Total Diplomados		Total Desempregados		Desemprego Curta Duração		Desemprego Longa Duração		Procura do 1º Emprego	
		R1		R2		R3		R4+R5			
		PT	UMinho	PT	UMinho	PT	UMinho	PT	UMinho	PT	UMinho
Arqueologia	L	814	129	32	5	26	2	6	3	12	3
Ciências da Comunicação	L	4.647	677	258	33	198	27	60	6	98	14
Geografia e Planeamento	L	1.831	297	55	12	39	9	16	3	25	3
História	L	2.411	255	83	14	51	8	32	6	32	8
Sociologia	L	4.172	543	156	27	114	19	42	8	32	7
Total		13.875	1.901	584	91	428	65	156	26	199	35

Legenda: PT - Portugal; UMinho - Universidade do Minho; L - Licenciatura

Os cursos de 1º ciclo do ICS após adequação a Bolonha, junho de 2018

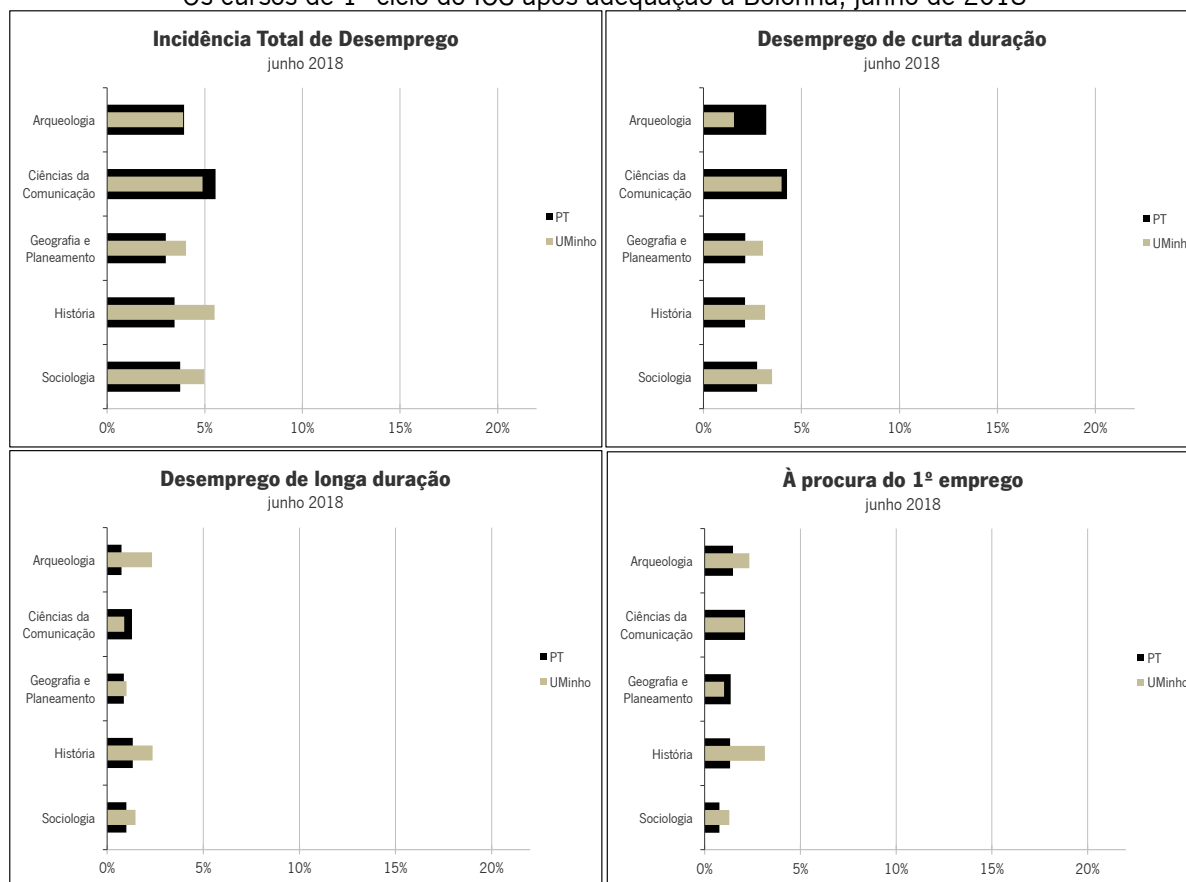


Figura 6 – Comparação dos indicadores de desemprego, por curso (junho 2018) – após Bolonha

6.2. Evolução dos indicadores de desemprego no período 2016-2018 (junho)

Nesta secção apresenta-se a evolução dos indicadores de desemprego (R1 a R7 e R4+R5) para cada curso de 1º ciclo do ICS, extraída no mês de junho do ano 2016 a 2018.

Os resultados são apresentados, para cada curso, através de dois quadros e uma figura. A informação relativa ao número de diplomados e ao número de indivíduos com habilitação superior inscritos como desempregados no IEFP, para a UMinho e a nível nacional, é apresentada no primeiro Quadro. Os valores do peso relativo do ICS em relação aos valores nacionais, quer do número de diplomados, quer do número de desempregados são apresentados no segundo Quadro. A figura expressa graficamente a evolução dos indicadores R1, R2, R3 e R4+R5.

Mantém-se ainda, em consonância com as secções anteriores, o tratamento discriminado dos cursos após a sua adequação a Bolonha, quando aplicável.

Os resultados encontram-se organizados por ordem alfabética dos cursos, iniciando-se pelo curso de Arqueologia.

6.2.1. Licenciatura em Arqueologia

Quadro 9 – Evolução do número de licenciados em Arqueologia e incidência de desemprego, no período de 2016 a 2018 (junho), a nível nacional (PT) e na UMinho

Arqueologia	Ano T	Diplomados* (T-1)+...+(T-10)		Desempregados*			Procura do 1º Emprego		Procura Novo Emprego	
				Total R1	<12 meses R2	≥12 meses R3	<12 meses R4	≥12 meses R5	<12 meses R6	≥12 meses R7
	2016	PT	865	69 7,97%	45 5,20%	24 2,77%	8 0,92%	6 0,69%	37 4,28%	18 2,08%
	UMinho	177	19 10,72%	12 6,77%	7 3,95%	3 1,69%	2 1,13%	9 5,08%	5 2,82%	
2017	PT	856	45 5,27%	27 3,16%	18 2,11%	11 1,29%	7 0,82%	16 1,87%	11 1,29%	
	UMinho	165	10 6,06%	5 3,03%	5 3,03%	3 1,82%	3 1,82%	2 1,21%	2 1,21%	
2018	PT	864	33 3,82%	27 3,13%	6 0,69%	10 1,16%	2 0,23%	17 1,97%	4 0,46%	
	UMinho	138	5 3,61%	2 1,44%	3 2,17%	1 0,72%	2 1,45%	1 0,72%	1 0,72%	
Varição 2016 a 2018	PT	-0,12%	-52,17%	-40,00%	-75,00%	25,00%	-66,67%	-54,05%	-77,78%	
	UMinho	-22,03%	-73,68%	-83,33%	-57,14%	-66,67%	0,00%	-88,89%	-80,00%	

* o número total de diplomados é o valor cumulativo dos últimos 10 anos anteriores ao ano de referência e o total de desempregados corresponde igualmente a uma janela temporal de 10 anos.

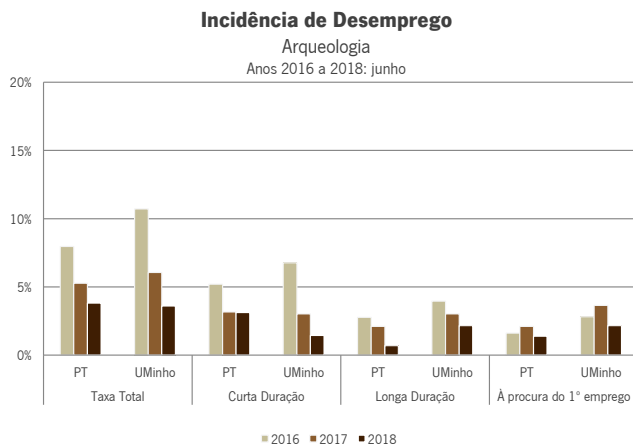


Figura 7 – Evolução dos indicadores de desemprego, no período de 2016 a 2018 (junho)

Quadro 10 – Evolução do peso relativo do número de desempregados e de licenciados em Arqueologia na UMinho, face aos totais nacionais correspondentes, no período de 2016 a 2018 (junho)

Arqueologia	Ano	Diplomados UMinho/ Diplomados PT	Desempregados			Procura do 1º Emprego		Procura Novo Emprego	
			Total	<12 meses	≥12 meses	<12 meses	≥12 meses	<12 meses	≥12 meses
	2016	20,46%	27,54%	26,67%	29,17%	37,50%	33,33%	24,32%	27,78%
	2017	19,28%	22,22%	18,52%	27,78%	27,27%	42,86%	12,50%	18,18%
	2018	15,97%	15,15%	7,41%	50,00%	10,00%	100,00%	5,88%	25,00%

No caso do curso de Arqueologia, a UMinho formalizou a sua adequação no ano letivo 2006/2007.

Quadro 11 - Evolução do número de licenciados em Arqueologia e incidência de desemprego, no período de 2016 a 2018 (junho), a nível nacional (PT) e na UMinho - após Bolonha

Arqueologia	Ano T	Diplomados* (T-1)+...+(T-10)		Desempregados*			Procura do 1º Emprego		Procura Novo Emprego	
				Total R1	<12 meses R2	≥12 meses R3	<12 meses R4	≥12 meses R5	<12 meses R6	≥12 meses R7
	2016	PT	657	44 6,70%	30 4,57%	14 2,13%	8 1,22%	4 0,61%	22 3,35%	10 1,52%
	UMinho	128	10 7,80%	6 4,68%	4 3,12%	3 2,34%	2 1,56%	3 2,34%	2 1,56%	
2017	PT	732	36 4,92%	23 3,14%	13 1,78%	11 1,50%	6 0,82%	12 1,64%	7 0,96%	
	UMinho	137	8 5,84%	5 3,65%	3 2,19%	3 2,19%	3 2,19%	2 1,46%	0 0,00%	
2018	PT	814	32 3,94%	26 3,20%	6 0,74%	10 1,23%	2 0,25%	16 1,97%	4 0,49%	
	UMinho	129	5 3,89%	2 1,56%	3 2,33%	1 0,78%	2 1,55%	1 0,78%	1 0,78%	
Variação 2016 a 2018	PT	23,90%	-27,27%	-13,33%	-57,14%	25,00%	-50,00%	-27,27%	-60,00%	
	UMinho	0,78%	-50,00%	-66,67%	-25,00%	-66,67%	0,00%	-66,67%	-50,00%	

* o número total de diplomados é o valor cumulativo dos anos anteriores ao ano de referência, a partir de 2006 (ano implementação do processo de Bolonha) e o total de desempregados corresponde igualmente a uma janela temporal de 10 anos.

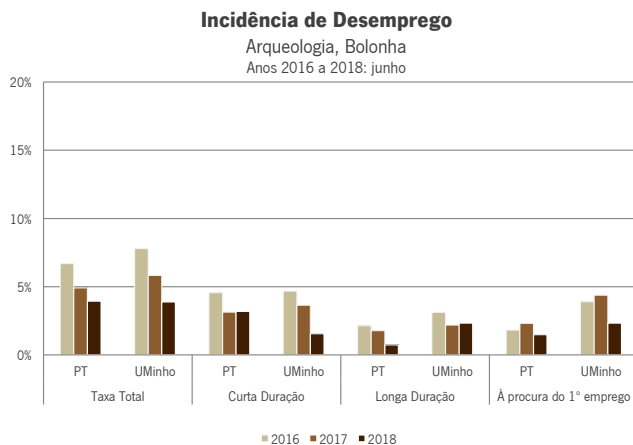


Figura 8 – Evolução dos indicadores de desemprego, no período de 2016 a 2018 (junho) – após Bolonha

Quadro 12 – Evolução do peso relativo do número desempregados e de licenciados em Arqueologia na UMinho, face aos totais nacionais correspondentes, no período de 2016 a 2018 (junho) - após Bolonha

Arqueologia	Ano	Diplomados UMinho/ Diplomados PT	Desempregados			Procura do 1º Emprego		Procura Novo Emprego	
			Total	<12 meses	≥12 meses	<12 meses	≥12 meses	<12 meses	≥12 meses
	2016	19,48%	22,73%	20,00%	28,57%	37,50%	50,00%	13,64%	20,00%
	2017	18,72%	22,22%	21,74%	23,08%	27,27%	50,00%	16,67%	0,00%
	2018	15,85%	15,63%	7,69%	50,00%	10,00%	100,00%	6,25%	25,00%

6.2.2. Licenciatura em Ciências da Comunicação

Quadro 13 – Evolução do número de licenciados em Ciências da Comunicação e incidência de desemprego, no período de 2016 a 2018 (junho), a nível nacional (PT) e na UMinho

Ciências da Comunicação	Ano T	Diplomados* (T-1)+...+(T-10)	Desempregados*			Procura do 1º Emprego		Procura Novo Emprego	
			Total R1	<12 meses R2	≥12 meses R3	<12 meses R4	≥12 meses R5	<12 meses R6	≥12 meses R7
	2016	PT	4.219	453 10,74%	304 7,20%	149 3,54%	117 2,77%	34 0,81%	187 4,43%
	UMinho	844	64 7,58%	43 5,09%	21 2,49%	18 2,13%	2 0,24%	25 2,96%	19 2,25%
2017	PT	4.562	319 6,99%	214 4,69%	105 2,30%	77 1,69%	23 0,50%	137 3,00%	82 1,80%
	UMinho	829	37 4,47%	27 3,26%	10 1,21%	14 1,69%	2 0,24%	13 1,57%	8 0,97%
2018	PT	4.695	260 5,53%	200 4,26%	60 1,27%	88 1,87%	11 0,23%	112 2,39%	49 1,04%
	UMinho	688	35 5,09%	29 4,22%	6 0,87%	13 1,89%	2 0,29%	16 2,33%	4 0,58%
Variação 2016 a 2018	PT	11,28%	-42,60%	-34,21%	-59,73%	-24,79%	-67,65%	-40,11%	-57,39%
	UMinho	-18,48%	-45,31%	-32,56%	-71,43%	-27,78%	0,00%	-36,00%	-78,95%

* o número total de diplomados é o valor cumulativo dos últimos 10 anos anteriores ao ano de referência e o total de desempregados corresponde igualmente a uma janela temporal de 10 anos.

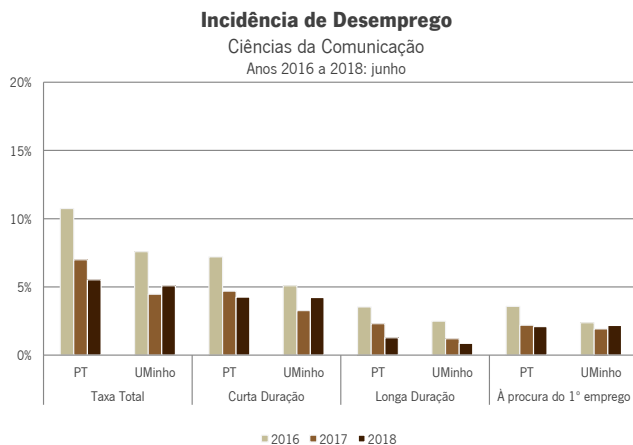


Figura 9 – Evolução dos indicadores de desemprego, no período de 2016 a 2018 (junho)

Quadro 14 – Evolução do peso relativo do número desempregados e de licenciados em Ciências da Comunicação na UMinho, face aos totais nacionais correspondentes, no período de 2016 a 2018 (junho)

C. Comunicação	Ano	Diplomados UMinho/ Diplomados PT	Desempregados			Procura do 1º Emprego		Procura Novo Emprego	
			Total	<12 meses	≥12 meses	<12 meses	≥12 meses	<12 meses	≥12 meses
	2016	20,00%	14,13%	14,14%	14,09%	15,38%	5,88%	13,37%	16,52%
	2017	18,17%	11,60%	12,62%	9,52%	18,18%	8,70%	9,49%	9,76%
	2018	14,65%	13,46%	14,50%	10,00%	14,77%	18,18%	14,29%	8,16%

No caso do curso de Ciências da Comunicação, a UMinho formalizou a sua adequação no ano letivo 2007/2008.

Quadro 15 - Evolução do número de licenciados em Ciências da Comunicação e incidência de desemprego, no período de 2016 a 2018 (junho), a nível nacional (PT) e na UMinho - após Bolonha

Ciências da Comunicação	Ano T	Diplomados* (T-1)+...+(T-10)	Desempregados*			Procura do 1º Emprego		Procura Novo Emprego	
			Total R1	<12 meses R2	≥12 meses R3	<12 meses R4	≥12 meses R5	<12 meses R6	≥12 meses R7
	2016	PT	3.938	436 11,07%	292 7,42%	144 3,65%	116 2,95%	34 0,86%	176 4,47%
	UMinho	678	54 7,96%	36 5,31%	18 2,65%	17 2,51%	2 0,29%	19 2,80%	16 2,36%
2017	PT	4.404	312 7,09%	208 4,73%	104 2,36%	76 1,73%	23 0,52%	132 3,00%	81 1,84%
	UMinho	745	33 4,43%	24 3,22%	9 1,21%	13 1,74%	2 0,27%	11 1,48%	7 0,94%
2018	PT	4.647	258 5,55%	198 4,26%	60 1,29%	87 1,87%	11 0,24%	111 2,39%	49 1,05%
	UMinho	677	33 4,88%	27 3,99%	6 0,89%	12 1,77%	2 0,30%	15 2,22%	4 0,59%
Variação 2016 a 2018	PT	18,00%	-40,83% -5,52	-32,19% -3,16	-58,33% -2,36	-25,00% -1,08	-67,65% -0,62	-36,93% -2,08	-55,45% -1,74
	UMinho	-0,15%	-38,89% -3,08	-25,00% -1,32	-66,67% -1,76	-29,41% -0,74	0,00% 0,01	-21,05% -0,58	-75,00% -1,77

* o número total de diplomados é o valor cumulativo dos anos anteriores ao ano de referência, a partir de 2006 (ano implementação do processo de Bolonha) e o total de desempregados corresponde igualmente a uma janela temporal de 10 anos.

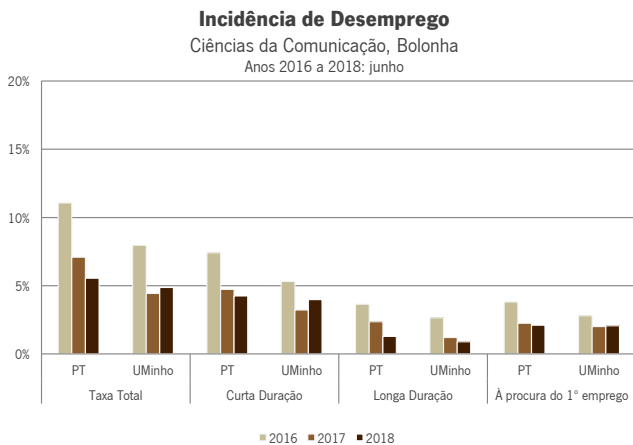


Figura 10 – Evolução dos indicadores de desemprego, no período de 2016 a 2018 (junho) – após Bolonha

Quadro 16 – Evolução do peso relativo do número desempregados e de licenciados em Ciências da Comunicação da UMinho, face aos totais nacionais correspondentes, no período de 2016 a 2018 (junho) - após Bolonha

C. Comunicação	Ano	Diplomados UMinho/ Diplomados PT	Desempregados			Procura do 1º Emprego		Procura Novo Emprego	
			Total	<12 meses	≥12 meses	<12 meses	≥12 meses	<12 meses	≥12 meses
	2016	17,22%	12,39%	12,33%	12,50%	14,66%	5,88%	10,80%	14,55%
	2017	16,92%	10,58%	11,54%	8,65%	17,11%	8,70%	8,33%	8,64%
	2018	14,57%	12,79%	13,64%	10,00%	13,79%	18,18%	13,51%	8,16%

6.2.3. Licenciatura em Geografia e Planeamento

Quadro 17 – Evolução do número de licenciados em Geografia e Planeamento e incidência de desemprego, no período de 2016 a 2018 (junho), a nível nacional (PT) e na UMinho

Geografia e Planeamento	Ano T	Diplomados* (T-1)+...+(T-10)	Desempregados*			Procura do 1º Emprego		Procura Novo Emprego	
			Total R1	<12 meses R2	≥12 meses R3	<12 meses R4	≥12 meses R5	<12 meses R6	≥12 meses R7
	2016	PT	1,654	130 7,86%	86 5,20%	44 2,66%	28 1,69%	16 0,97%	58 3,51%
	UMinho	385	29 7,54%	18 4,68%	11 2,86%	8 2,08%	4 1,04%	10 2,60%	7 1,82%
2017	PT	1,765	90 5,10%	63 3,57%	27 1,53%	26 1,47%	6 0,34%	37 2,10%	21 1,19%
	UMinho	365	20 5,48%	15 4,11%	5 1,37%	8 2,19%	1 0,27%	7 1,92%	4 1,10%
2018	PT	1,879	56 2,98%	40 2,13%	16 0,85%	16 0,85%	9 0,48%	24 1,28%	7 0,37%
	UMinho	345	13 3,77%	10 2,90%	3 0,87%	1 0,29%	2 0,58%	9 2,61%	1 0,29%
Variação 2016 a 2018	PT	13,60%	-56,92% -4,88	-53,49% -3,07	-63,64% -1,81	-42,86% -0,84	-43,75% -0,49	-58,62% -2,23	-75,00% -1,32
	UMinho	-10,39%	-55,17% -3,77	-44,44% -1,78	-72,73% -1,99	-87,50% -1,79	-50,00% -0,46	-10,00% 0,01	-85,71% -1,53

* o número total de diplomados é o valor cumulativo dos últimos 10 anos anteriores ao ano de referência e o total de desempregados corresponde igualmente a uma janela temporal de 10 anos.

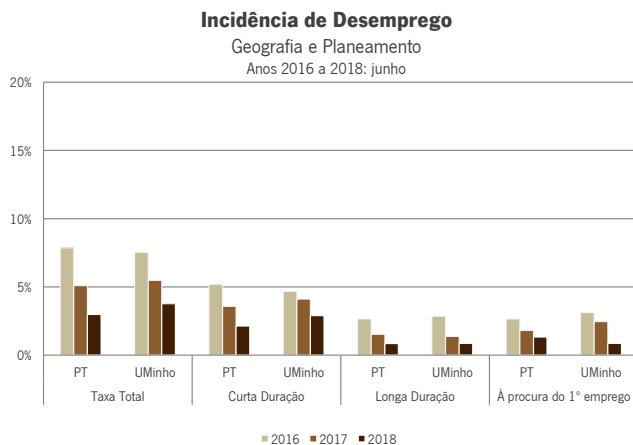


Figura 11 – Evolução dos indicadores de desemprego, no período de 2016 a 2018 (junho)

Quadro 18 – Evolução do peso relativo do número de desempregados e de licenciados em Geografia e Planeamento na UMinho, face aos totais nacionais correspondentes, no período de 2016 a 2018 (junho)

G. e Planeamento	Ano	Diplomados UMinho/ Diplomados PT	Desempregados			Procura do 1º Emprego		Procura Novo Emprego	
			Total	<12 meses	≥12 meses	<12 meses	≥12 meses	<12 meses	≥12 meses
	2016	23,28%	22,31%	20,93%	25,00%	28,57%	25,00%	17,24%	25,00%
	2017	20,68%	22,22%	23,81%	18,52%	30,77%	16,67%	18,92%	19,05%
	2018	18,36%	23,21%	25,00%	18,75%	6,25%	22,22%	37,50%	14,29%

No caso do curso de Geografia e Planeamento, a UMinho formalizou a sua adequação no ano letivo 2009/2010.

Quadro 19 - Evolução do número de licenciados em Geografia e Planeamento e incidência de desemprego, no período de 2016 a 2018 (junho), a nível nacional (PT) e na UMinho - após Bolonha

Geografia e Planeamento	Ano T	Diplomados* (T-1)+...+(T-10)		Desempregados*			Procura do 1º Emprego		Procura Novo Emprego	
				Total R1	<12 meses R2	≥12 meses R3	<12 meses R4	≥12 meses R5	<12 meses R6	≥12 meses R7
	2016	PT	1.513	121 7,99%	81 5,35%	40 2,64%	28 1,85%	15 0,99%	53 3,50%	25 1,65%
	UMinho	244	20 8,20%	13 5,33%	7 2,87%	8 3,28%	3 1,23%	5 2,05%	4 1,64%	
2017	PT	1.674	87 5,20%	62 3,70%	25 1,50%	26 1,55%	6 0,36%	36 2,15%	19 1,14%	
	UMinho	274	17 6,20%	14 5,11%	3 1,09%	8 2,92%	1 0,36%	6 2,19%	2 0,73%	
2018	PT	1.831	55 3,00%	39 2,13%	16 0,87%	16 0,87%	9 0,49%	23 1,26%	7 0,38%	
	UMinho	297	12 4,04%	9 3,03%	3 1,01%	1 0,34%	2 0,67%	8 2,69%	1 0,34%	
Variação 2016 a 2018	PT	21,02%	-54,55% -4,99	-51,85% -3,22	-60,00% -1,77	-42,86% -0,98	-40,00% -0,50	-56,60% -2,24	-72,00% -1,27	
	UMinho	21,72%	-40,00% -4,16	-30,77% -2,30	-57,14% -1,86	-87,50% -2,94	-33,33% -0,56	60,00% 0,64	-75,00% -1,30	

* o número total de diplomados é o valor cumulativo dos anos anteriores ao ano de referência, a partir de 2006 (ano implementação do processo de Bolonha) e o total de desempregados corresponde igualmente a uma janela temporal de 10 anos.

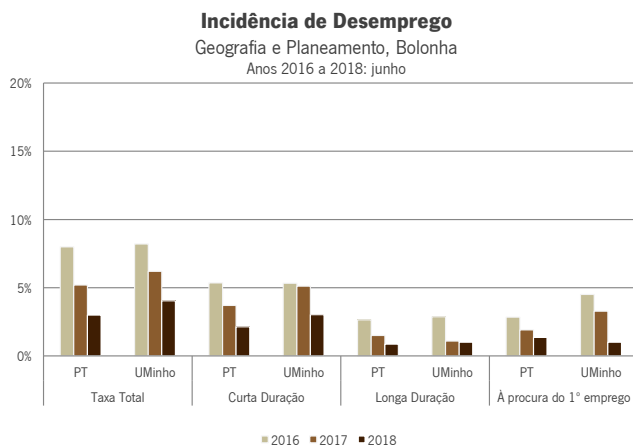


Figura 12 – Evolução dos indicadores de desemprego, no período de 2016 a 2018 (junho) – após Bolonha

Quadro 20 – Evolução do peso relativo do número desempregados e de licenciados em Geografia e Planeamento na UMinho, face aos totais nacionais correspondentes, no período de 2016 a 2018 (junho) - após Bolonha

G. e Planeamento	Ano	Diplomados UMinho/ Diplomados PT	Desempregados			Procura do 1º Emprego		Procura Novo Emprego	
			Total	<12 meses	≥12 meses	<12 meses	≥12 meses	<12 meses	≥12 meses
	2016	16,13%	16,53%	16,05%	17,50%	28,57%	20,00%	9,43%	16,00%
	2017	16,37%	19,54%	22,58%	12,00%	30,77%	16,67%	16,67%	10,53%
	2018	16,22%	21,82%	23,08%	18,75%	6,25%	22,22%	34,78%	14,29%

6.2.4. Licenciatura em História

Quadro 21 – Evolução do número de licenciados em História e incidência de desemprego, no período de 2016 a 2018 (junho), a nível nacional (PT) e na UMinho

História	Ano T	Diplomados* (T-1)+...+(T-10)		Desempregados*			Procura do 1º Emprego		Procura Novo Emprego	
				Total R1	<12 meses R2	≥12 meses R3	<12 meses R4	≥12 meses R5	<12 meses R6	≥12 meses R7
	2016	PT	2.766	185 6,69%	125 4,52%	60 2,17%	45 1,63%	19 0,69%	80 2,89%	41 1,48%
	UMinho	298	20 6,71%	13 4,36%	7 2,35%	6 2,01%	5 1,68%	7 2,35%	2 0,67%	
2017	PT	2.709	132 4,87%	69 2,55%	63 2,32%	16 0,59%	19 0,70%	53 1,96%	44 1,62%	
	UMinho	288	18 6,25%	11 3,82%	7 2,43%	3 1,04%	4 1,39%	8 2,78%	3 1,04%	
2018	PT	2.576	84 3,27%	52 2,02%	32 1,25%	20 0,78%	12 0,47%	32 1,24%	20 0,78%	
	UMinho	280	15 5,36%	9 3,22%	6 2,14%	5 1,79%	3 1,07%	4 1,43%	3 1,07%	
Varição 2016 a 2018	PT	-6,87%	-54,59% -3,42	-58,40% -2,50	-46,67% -0,92	-55,56% -0,85	-36,84% -0,22	-60,00% -1,65	-51,22% -0,70	
	UMinho	-6,04%	-25,00% -1,35	-30,77% -1,14	-14,29% -0,21	-16,67% -0,22	-40,00% -0,61	-42,86% -0,92	50,00% 0,40	

* o número total de diplomados é o valor cumulativo dos últimos 10 anos anteriores ao ano de referência e o total de desempregados corresponde igualmente a uma janela temporal de 10 anos.

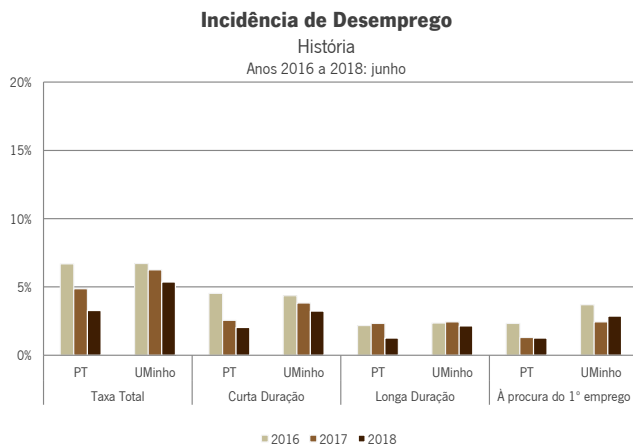


Figura 13 – Evolução dos indicadores de desemprego, no período de 2016 a 2018 (junho)

Quadro 22 – Evolução do peso relativo do número de desempregados e de licenciados em História na UMinho, face aos totais nacionais correspondentes, no período de 2016 a 2018 (junho)

História	Ano	Diplomados UMinho/ Diplomados PT	Desempregados			Procura do 1º Emprego		Procura Novo Emprego	
			Total	<12 meses	≥12 meses	<12 meses	≥12 meses	<12 meses	≥12 meses
	2016	10,77%	10,81%	10,40%	11,67%	13,33%	26,32%	8,75%	4,88%
	2017	10,63%	13,64%	15,94%	11,11%	18,75%	21,05%	15,09%	6,82%
	2018	10,87%	17,86%	17,31%	18,75%	25,00%	25,00%	12,50%	15,00%

No caso do curso de História, a UMinho formalizou a sua adequação no ano letivo 2006/2007.

Quadro 23 - Evolução do número de licenciados em História e incidência de desemprego, no período de 2016 a 2018 (junho), a nível nacional (PT) e na UMinho - após Bolonha

História	Ano T	Diplomados* (T-1)+...+(T-10)		Desempregados*			Procura do 1º Emprego		Procura Novo Emprego	
				Total	<12 meses	≥12 meses	<12 meses	≥12 meses	<12 meses	≥12 meses
				R1	R2	R3	R4	R5	R6	R7
2016	PT	2.020	137 6,78%	100 4,95%	37 1,83%	41 2,03%	16 0,79%	59 2,92%	21 1,04%	
	UMinho	215	13 6,06%	8 3,73%	5 2,33%	5 2,33%	5 2,33%	3 1,40%	0 0,00%	
2017	PT	2.250	112 4,98%	61 2,71%	51 2,27%	16 0,71%	17 0,76%	45 2,00%	34 1,51%	
	UMinho	233	14 6,02%	9 3,87%	5 2,15%	3 1,29%	3 1,29%	6 2,58%	2 0,86%	
2018	PT	2.411	83 3,45%	51 2,12%	32 1,33%	20 0,83%	12 0,50%	31 1,29%	20 0,83%	
	UMinho	255	14 5,50%	8 3,14%	6 2,36%	5 1,96%	3 1,18%	3 1,18%	3 1,18%	
Variação 2016 a 2018	PT	19,36%	-39,42%	-49,00%	-13,51%	-51,22%	-25,00%	-47,46%	-4,76%	
	UMinho	18,60%	-3,33	-2,83	-0,50	-1,20	-0,29	-1,63	-0,21	
			7,69%	0,00%	20,00%	0,00%	-40,00%	0,00%	—	
			-0,56	-0,59	0,03	-0,37	-1,15	-0,22	1,18	

* o número total de diplomados é o valor cumulativo dos anos anteriores ao ano de referência, a partir de 2006 (ano implementação do processo de Bolonha) e o total de desempregados corresponde igualmente a uma janela temporal de 10 anos.

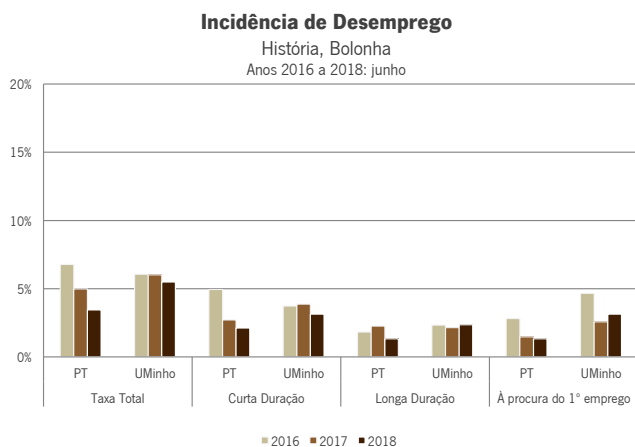


Figura 14 – Evolução dos indicadores de desemprego, no período de 2016 a 2018 (junho) – após Bolonha

Quadro 24 – Evolução do peso relativo do número desempregados e de licenciados em História na UMinho, face aos totais nacionais correspondentes, no período de 2016 a 2018 (junho) - após Bolonha

História	Ano	Diplomados UMinho/ Diplomados PT	Desempregados			Procura do 1º Emprego		Procura Novo Emprego	
			Total	<12 meses	≥12 meses	<12 meses	≥12 meses	<12 meses	≥12 meses
			2016	10,64%	9,49%	8,00%	13,51%	12,20%	31,25%
2017	10,36%	12,50%	14,75%	9,80%	18,75%	17,65%	13,33%	5,88%	
2018	10,58%	16,87%	15,69%	18,75%	25,00%	25,00%	9,68%	15,00%	

6.2.5. Licenciatura em Sociologia

Quadro 25 – Evolução do número de licenciados em Sociologia e incidência de desemprego, no período de 2016 a 2018 (junho), a nível nacional (PT) e na UMinho

Sociologia	Ano T	Diplomados* (T-1)+...+(T-10)		Desempregados*			Procura do 1º Emprego		Procura Novo Emprego	
				Total R1	<12 meses R2	≥12 meses R3	<12 meses R4	≥12 meses R5	<12 meses R6	≥12 meses R7
	2016	PT	4.671	355 7,60%	202 4,32%	153 3,28%	64 1,37%	35 0,75%	138 2,95%	118 2,53%
	UMinho	708	75 10,59%	37 5,23%	38 5,36%	13 1,84%	10 1,41%	24 3,39%	28 3,95%	
2017	PT	4.624	261 5,64%	171 3,69%	90 1,95%	58 1,25%	19 0,41%	113 2,44%	71 1,54%	
	UMinho	702	46 6,55%	25 3,56%	21 2,99%	11 1,57%	5 0,71%	14 1,99%	16 2,28%	
2018	PT	4.336	160 3,70%	116 2,68%	44 1,02%	25 0,58%	9 0,21%	91 2,10%	35 0,81%	
	UMinho	566	27 4,77%	19 3,36%	8 1,41%	4 0,71%	3 0,53%	15 2,65%	5 0,88%	
Variação 2016 a 2018		PT	-7,17%	-54,93%	-42,57%	-71,24%	-60,94%	-74,29%	-34,06%	-70,34%
	UMinho	-20,06%	-3,90	-1,64	-2,26	-0,79	-0,54	-0,85	-1,72	
			-64,00%	-48,65%	-78,95%	-69,23%	-70,00%	-37,50%	-82,14%	
			-5,82	-1,87	-3,95	-1,13	-0,88	-0,74	-3,07	

* o número total de diplomados é o valor cumulativo dos últimos 10 anos anteriores ao ano de referência e o total de desempregados corresponde igualmente a uma janela temporal de 10 anos.

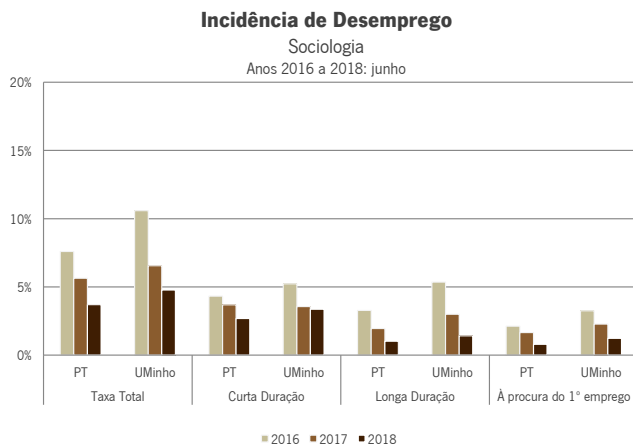


Figura 15 – Evolução dos indicadores de desemprego, no período de 2016 a 2018 (junho)

Quadro 26 – Evolução do peso relativo do número de desempregados e de licenciados em Sociologia na UMinho, face aos totais nacionais correspondentes, no período de 2016 a 2018 (junho)

Sociologia	Ano	Diplomados UMinho/ Diplomados PT	Desempregados			Procura do 1º Emprego		Procura Novo Emprego	
			Total	<12 meses	≥12 meses	<12 meses	≥12 meses	<12 meses	≥12 meses
	2016	15,16%	21,13%	18,32%	24,84%	20,31%	28,57%	17,39%	23,73%
	2017	15,18%	17,62%	14,62%	23,33%	18,97%	26,32%	12,39%	22,54%
	2018	13,05%	16,88%	16,38%	18,18%	16,00%	33,33%	16,48%	14,29%

No caso do curso de Sociologia, a UMinho formalizou a sua adequação no ano letivo 2006/2007.

Quadro 27 - Evolução do número de licenciados em Sociologia e incidência de desemprego, no período de 2016 a 2018 (junho), a nível nacional (PT) e na UMinho - após Bolonha

Sociologia	Ano T	Diplomados* (T-1)+...+(T-10)		Desempregados*			Procura do 1º Emprego		Procura Novo Emprego	
				Total	<12 meses	≥12 meses	<12 meses	≥12 meses	<12 meses	≥12 meses
				R1	R2	R3	R4	R5	R6	R7
2016	PT	3.757	296 7,88%	172 4,58%	124 3,30%	63 1,68%	30 0,80%	109 2,90%	94 2,50%	
	UMinho	547	58 10,60%	30 5,48%	28 5,12%	12 2,19%	10 1,83%	18 3,29%	18 3,29%	
2017	PT	4.144	243 5,86%	163 3,93%	80 1,93%	58 1,40%	16 0,39%	105 2,53%	64 1,54%	
	UMinho	598	43 7,19%	24 4,01%	19 3,18%	11 1,84%	5 0,84%	13 2,17%	14 2,34%	
2018	PT	4.172	156 3,74%	114 2,74%	42 1,00%	24 0,58%	8 0,19%	90 2,16%	34 0,81%	
	UMinho	543	27 4,97%	19 3,50%	8 1,47%	4 0,74%	3 0,55%	15 2,76%	5 0,92%	
Variação 2016 a 2018	PT	11,05%	-47,30% -4,14	-33,72% -1,84	-66,13% -2,30	-61,90% -1,10	-73,33% -0,61	-17,43% -0,74	-63,83% -1,69	
	UMinho	-0,73%	-53,45% -5,63	-36,67% -1,98	-71,43% -3,65	-66,67% -1,45	-70,00% -1,28	-16,67% -0,53	-72,22% -2,37	

* o número total de diplomados é o valor cumulativo dos anos anteriores ao ano de referência, a partir de 2006 (ano implementação do processo de Bolonha) e o total de desempregados corresponde igualmente a uma janela temporal de 10 anos.

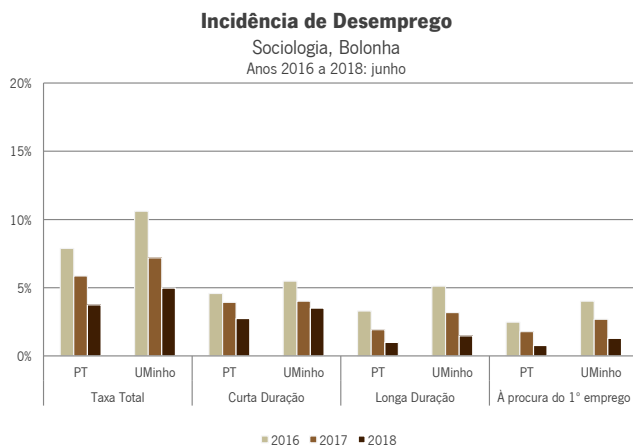


Figura 16 – Evolução dos indicadores de desemprego, no período de 2016 a 2018 (junho) – após Bolonha

Quadro 28 – Evolução do peso relativo do número desempregados e de licenciados em Sociologia na UMinho, face aos totais nacionais correspondentes, no período de 2016 a 2018 (junho) - após Bolonha

Sociologia	Ano	Diplomados UMinho/ Diplomados PT	Desempregados			Procura do 1º Emprego		Procura Novo Emprego	
			Total	<12 meses	≥12 meses	<12 meses	≥12 meses	<12 meses	≥12 meses
			2016	14,56%	19,59%	17,44%	22,58%	19,05%	33,33%
2017	14,43%	17,70%	14,72%	23,75%	18,97%	31,25%	12,38%	21,88%	
2018	13,02%	17,31%	16,67%	19,05%	16,67%	37,50%	16,67%	14,71%	