

¡Bienvenidos!

Prepárese para explorar la riqueza artística, histórica, científica y cultural de la región de la costa sur de Massachusetts y sus lazos con el resto del mundo. Rodeado de calles empedradas por donde una vez pasearon Frederick Douglass y Herman Melville, el Museo Ballenero de New Bedford comparte las diversas historias de esta vibrante región marítima y su gente a través de exhibiciones dinámicas, programas e investigaciones.

Reglamento del Museo

- Los paquetes, mochilas, bolsos muy grandes, y los paraguas, deben guardarse en uno de los casilleros gratuitos disponibles en nuestro guardarropa.
- Solo se permite comer y beber en el Vestíbulo ("Lobby") y en Harbor View.
- Por favor, no toque los objetos de arte ni los artefactos en exhibición.
- Evite correr, por su seguridad y la seguridad de los demás visitantes.
- Se permite tomar fotografías y videos sin flash, así como dibujar bocetos a lápiz para uso y disfrute personal.
- Los niños menores de 14 años deben estar acompañados por un adulto.

Recorrido por lo más destacado

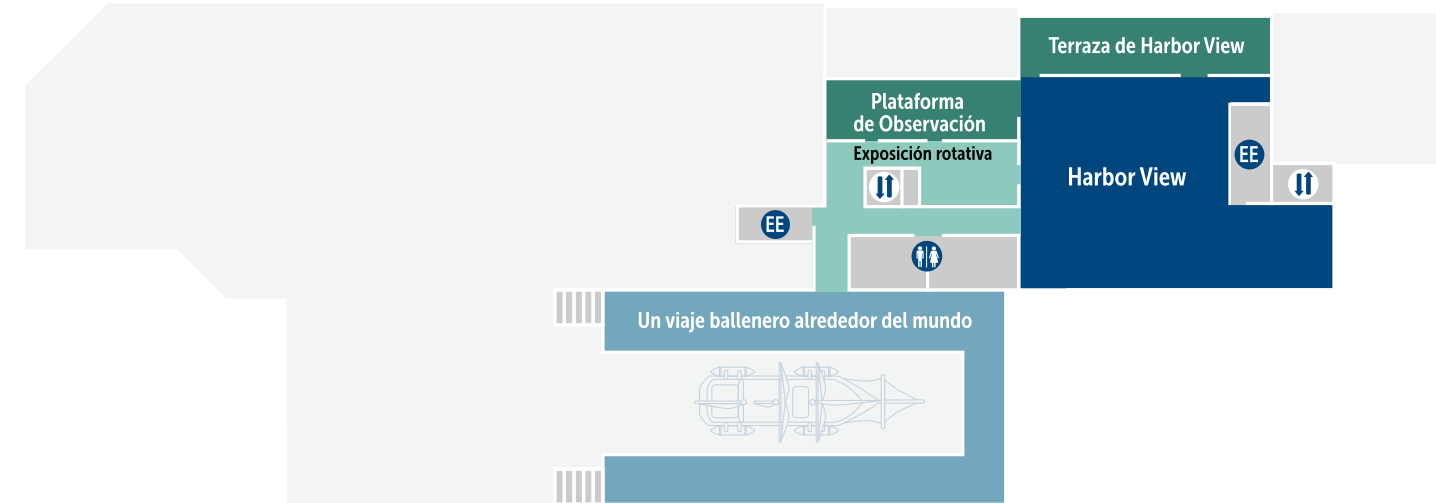
Explore los aspectos más destacados de las colecciones, con un recorrido guiado por un Docente del Museo. Los recorridos salen todos los días desde el Vestíbulo del Museo.

Únase a nuestro equipo

Conviértase en un miembro hoy mismo y disfrute de un año de admisión ilimitada, 10% de descuento en la Tienda del Museo, entradas gratuitas o con descuento para los programas del museo y mucho más. Inscribese hoy mismo en el Mostrador de Admisión.

El Museo se reserva el derecho de fotografiar o grabar en video a los visitantes para promover nuestra misión.

NIVEL SUPERIOR (NS)

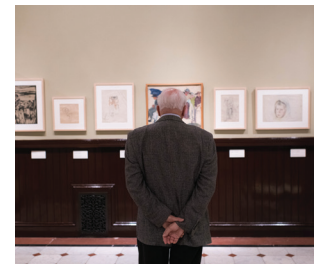


EXHIBICIONES



Un viaje ballenero alrededor del mundo

Realice un viaje alrededor del mundo en un barco ballenero y conozca diversas culturas desde las Azores y Cabo Verde, hasta Brasil y el Cabo de Hornos, las islas del Pacífico, el noroeste del Pacífico y el Ártico.



Exposición rotativa

Las exposiciones rotativas involucran nuestras colecciones permanentes y nuestra misión a través de la exploración del arte, la historia, la ciencia y la cultura.



Harbor View

Disfrute de la vista de 180 grados del puerto de New Bedford, el puerto pesquero comercial de mayor recaudación en Estados Unidos.

LEYENDA



Baños



Baños para todos los géneros



Información



Ascensor (V/NI-NP)



Ascensor (NP-NS)



Escaleras



Salida de Emergencia



Rampa

Guía

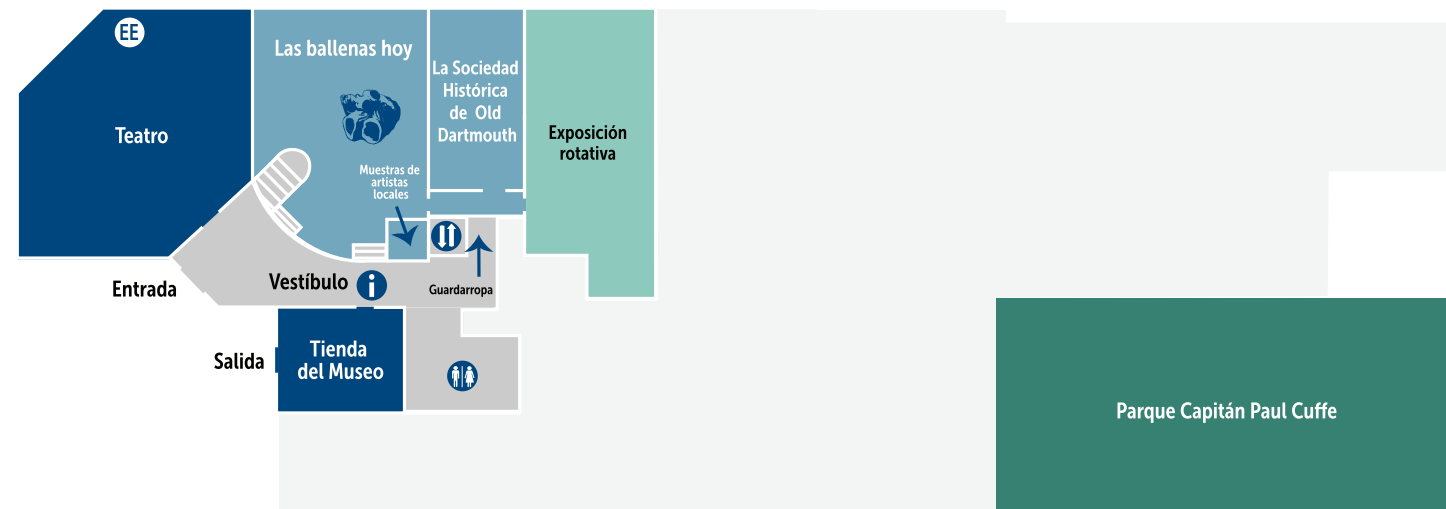


new bedford
whaling museum



www.whalingmuseum.org

VESTÍBULO (V) / NIVEL INFERIOR (NI)



EXHIBICIONES



Las ballenas hoy

Dedicado a la ciencia y el comportamiento de las ballenas, las amenazas actuales a las que se enfrentan y los esfuerzos contemporáneos de conservación de los océanos y los mamíferos marinos.

Teatro

Explore el mundo natural con nuestras nuevas películas en 3D. Pregunte en el Mostrador de Admisión por los precios y horarios de las películas.



La Sociedad Histórica de Old Dartmouth

Sumérjase en la historia de nuestro Museo y aprenda más sobre los artistas locales y la fabricación de vidrio.

Exposición rotativa

Las exposiciones rotativas involucran nuestras colecciones permanentes y nuestra misión, a través de la exploración del arte, la historia, la ciencia y la cultura.



Parque Capitán Paul Cuffe

Un parque abierto al aire libre dedicado al legado del Capitán Paul Cuffe, destacado comerciante, ballenero, filántropo y defensor de los derechos civiles.

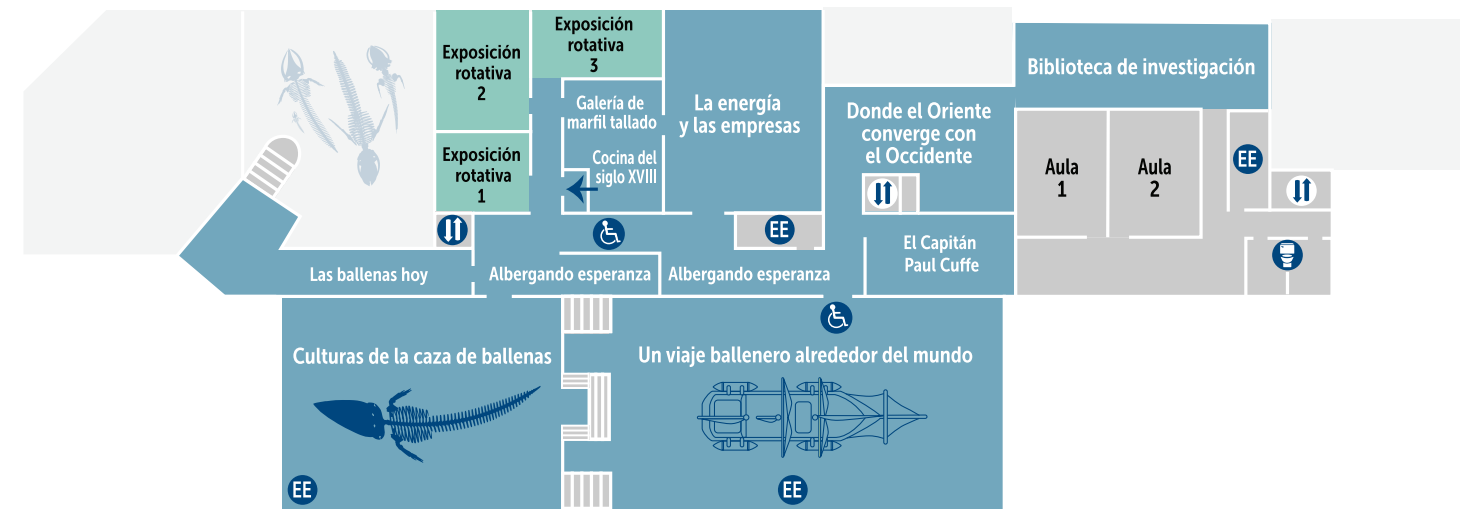
Muestras de artistas locales

Exhibición de artistas de la costa sur de Massachusetts.

LEYENDA

- Baños
- Baños para todos los géneros
- Información
- Ascensor (V/NI-NP)
- Ascensor (NP-NS)
- Escaleras
- Salida de Emergencia
- Rampa

NIVEL PRINCIPAL (NP)



EXHIBICIONES



Las ballenas hoy

Destaca los esfuerzos de investigación de los mamíferos marinos, incluida la bioacústica y el etiquetado, y los esfuerzos de conservación de los mamíferos marinos históricos y actuales.

Albergando esperanza en Old Dartmouth

Explore la historia colonial de los asentamientos en la región de Old Dartmouth en Massachusetts.

Culturas de la caza de ballenas

Descubra la geografía, el entorno y los hábitats que han contribuido a la caza de ballenas para obtener alimento, huesos y aceite en todo el mundo.

Un viaje ballenero alrededor del mundo

Experimente un viaje a bordo de un barco ballenero: inscribese, aprenda sobre la tripulación y la vida a bordo, y luego regrese al puerto para aprender cómo la gente de todo el mundo aprendió sobre la caza de ballenas a través de entretenimientos populares.

Cocina del siglo XVIII

Dé un paso atrás en el tiempo y explore una cocina doméstica recreada del siglo XVIII.

El Capitán Paul Cuffe: Su trabajo, visión y legado viviente

Descubra la vida, época y legado del Capitán Paul Cuffe, destacado comerciante, ballenero, filántropo y defensor de los derechos civiles.

Donde el Oriente converge con el Occidente

Explore las intersecciones entre Nueva Inglaterra y los puertos del siglo XIX en China, India, las Indias Orientales y Japón.

Biblioteca de investigación

Los investigadores de todas las edades y niveles de interés pueden profundizar en nuestros archivos con la ayuda de un miembro del personal. Abierto al público con cita previa.

La energía y las empresas: La industria y la Ciudad de New Bedford

Descubra las personas, los productos y las infraestructuras detrás de las industrias históricas de New Bedford.

Exposiciones rotativas

Las exposiciones rotativas involucran nuestras colecciones permanentes y nuestra misión a través de la exploración del arte, la historia, la ciencia y la cultura.

Galería de marfil tallado

Examine piezas cautivadoras y representativas de la colección de talla en marfil más grande del mundo.