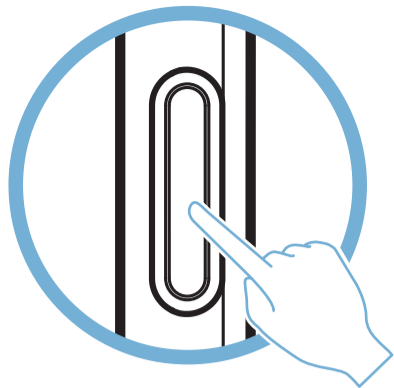


電源を入れる

AQUOS wish3
クイックスタート



電源キーを長く押す

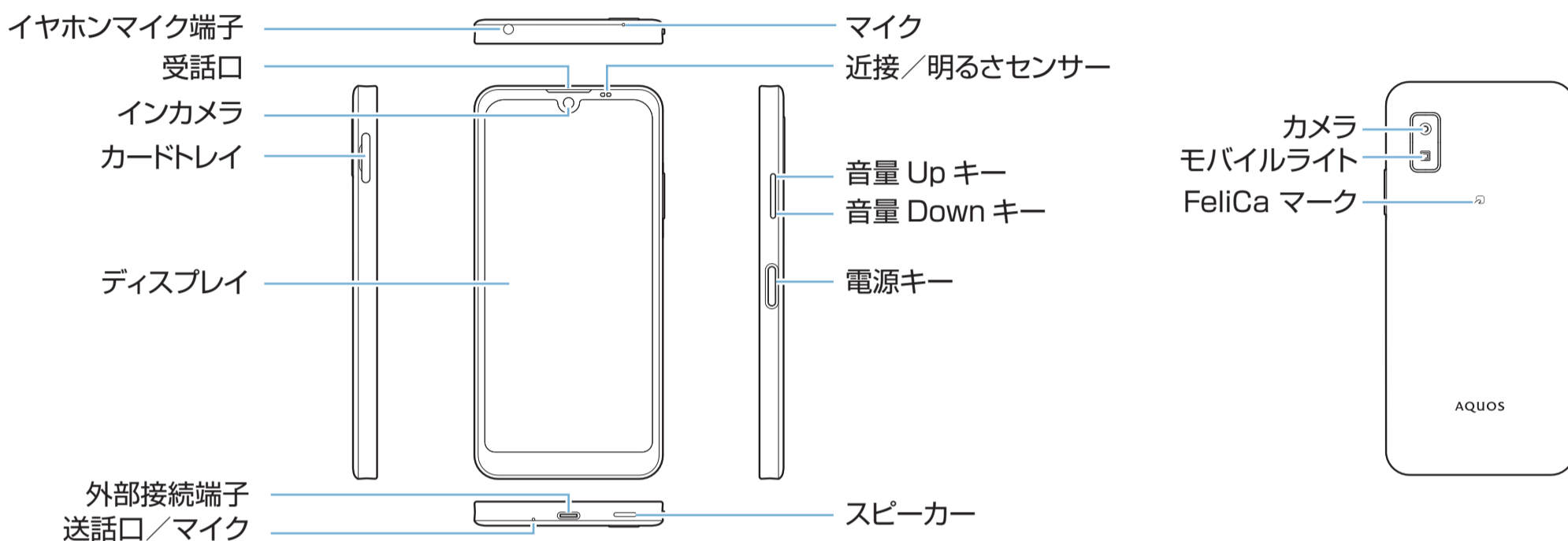
- 電源が入り、しばらくするとロック画面が表示されます。
- 確認画面が表示されたときは、画面に従って操作してください。
- 初期設定画面(「ようこそ」表示)が表示されたときは、画面に従って初期設定を行ってください。

2023年 5月 第1版発行
ソフトバンク株式会社
ご不明な点はお求めになった
ワイモバイル携帯電話取扱店にご相談ください。
機種名:AQUOS wish3
製造元:シャープ株式会社



Printed in China
PKSX351101A
23E FIH AI①

各部の名前 / キーのはたらき



画面の操作方法

ロック画面



- 1 画面を上フリック

ホーム画面



- 2 ホーム画面が表示されます

ホーム画面



- 3 ホーム画面を上フリック

アプリ一覧画面



- 4 アプリ一覧画面が表示されます

オンラインマニュアル

このスマートフォンまたはパソコンでも確認できます。

スマートフォンから

ブラウザのブックマークに登録されている「オンラインマニュアル」を選択

パソコンから

<https://www.ymobile.jp/s/OVzKu>

※ PDF版もダウンロードできます。

お問い合わせ先

お困りのときや、ご不明な点などございましたら、お気軽に下記お問い合わせ窓口までご連絡ください。

■ 各種お手続き(My Y!mobile)

待ち時間0分で、いつでも簡単手続き可能です。利用料金/データ量の確認・プラン等各種変更ができます。

■ カスタマーサポート

機種の操作やサービス内容などのお困りごと・お問合せ内容に応じて、最適な解決方法をご案内します。



<http://ymobile.jp/s/BvhGB>



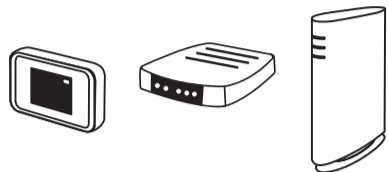
<https://ymobile.jp/s/QOhGf>

※画面のイメージやアイコンなどは、予告なく変更することがあります。

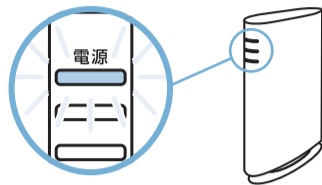
Wi-Fi設定

ステップ 1 Wi-Fiルーターを準備する

1 「Wi-Fiルーター」があるか確認する
ご自宅など、インターネットを使いたい場所に「Wi-Fiルーター」はありますか？
※色や形はメーカーによって異なります。



2 電源が入っているか確認する
「Wi-Fiルーター」の電源は入っていますか？
※ご不明の場合は、Wi-Fiルーターの取扱説明書をご確認ください。



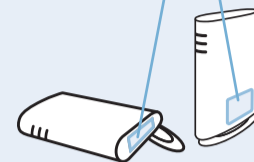
3 ネットワークとパスワードを確認する

ネットワーク

メモ：
※「SSID」などと記載されていることもあります。

パスワード

メモ：
※「暗号化キー」「KEY」「PSK-AES」などと記載されていることもあります。



重要

ステップ 2 スマートフォンを設定する



1 アプリ一覧画面で **設定** を押す



2 ネットワークとインターネットを押す



3 Wi-Fiとモバイルネットワークを押す



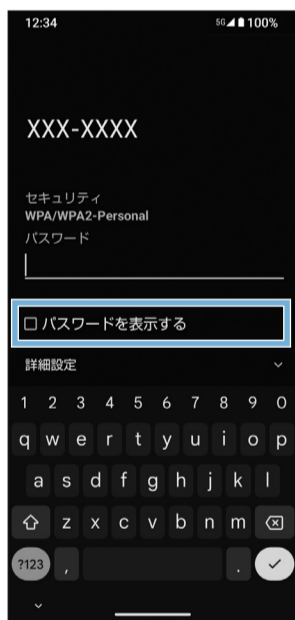
4 Wi-Fi を押す (表示)

ステップ1で確認したネットワーク

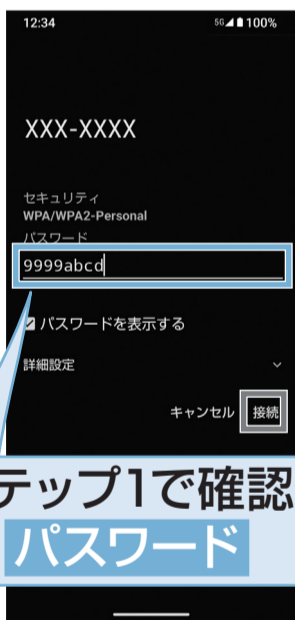


5 ネットワークを選ぶ

重要



6 パスワードを表示するを押す



7 パスワードを入れて接続を押す

重要

ステップ1で確認したパスワード



ステータスバーに Wi-Fi のアイコン、ネットワークの欄に「接続済み」が表示されます。

完了!

接続できない場合

ネットワークの欄に「保存済み/パスワードを再確認してください」と表示されたときは、次の手順で再設定してください。



1 ネットワークを選ぶ



2 パスワードを表示するを押す



3 パスワードを入れて接続を押す