

第171回日本産婦人科医会記者懇談会

「産婦人科医療施設の動向」 施設情報調査2022より

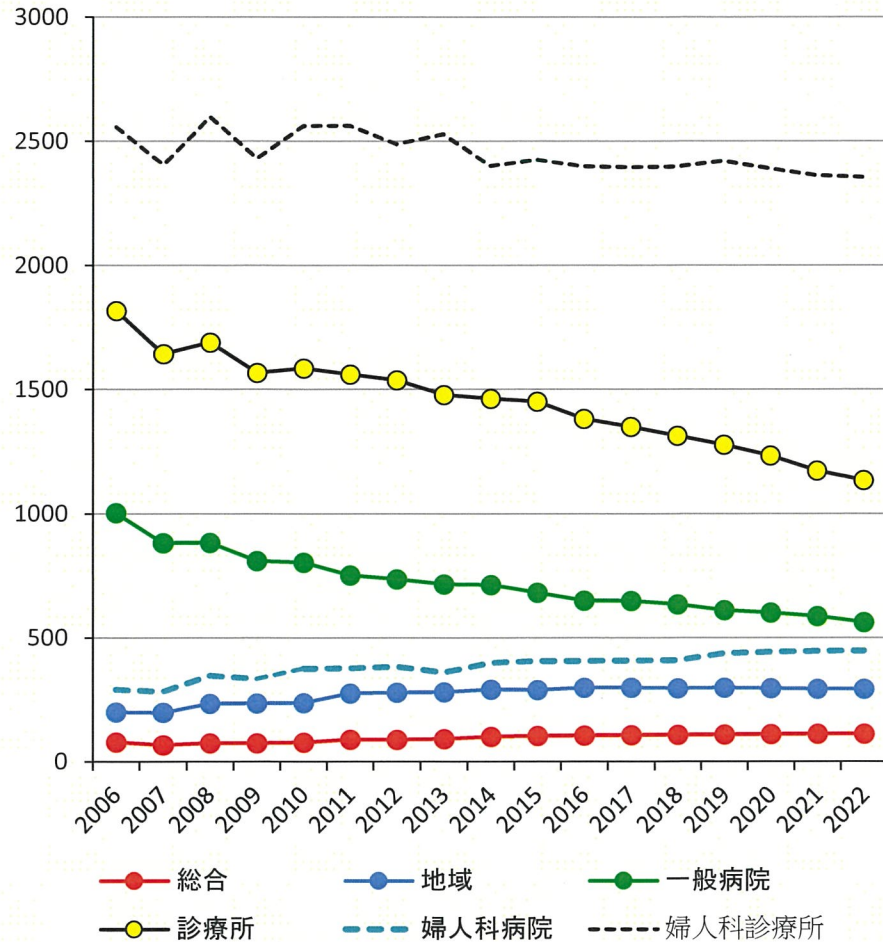
実施時期:2022年1月

対象:全産婦人科施設5,142施設

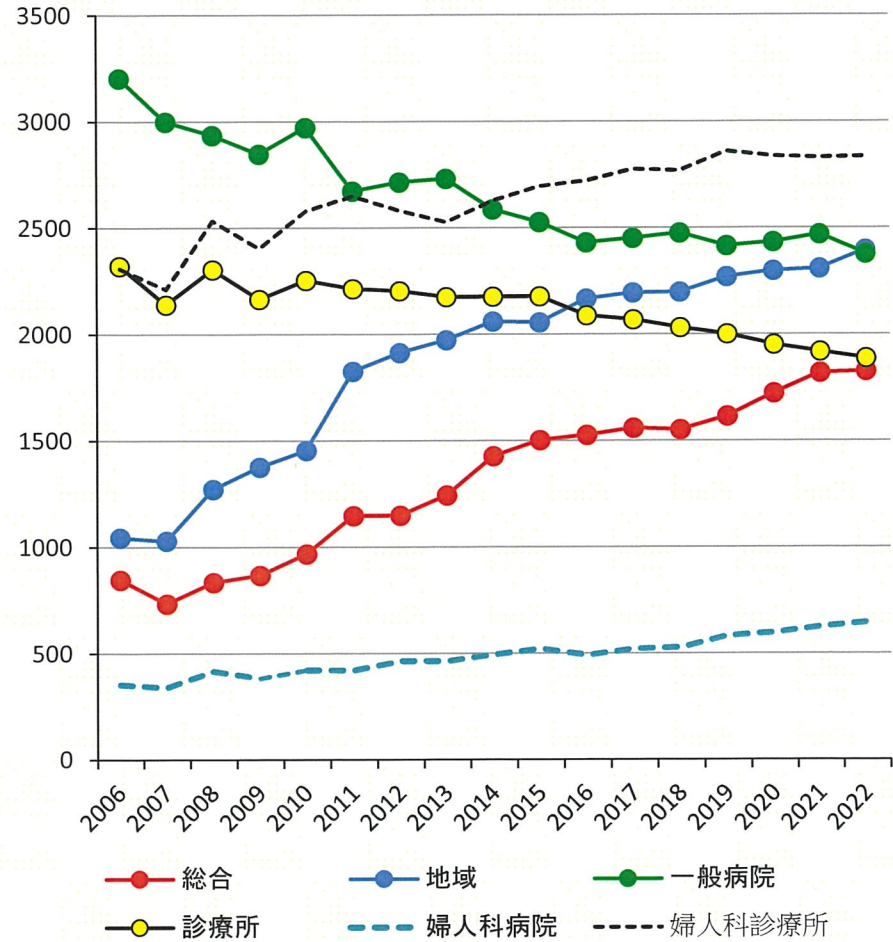
有効回答:5,021施設, 回答率97.6%)

日本産婦人科医会
(日本医科大学)
中井章人

産婦人科施設数の推移

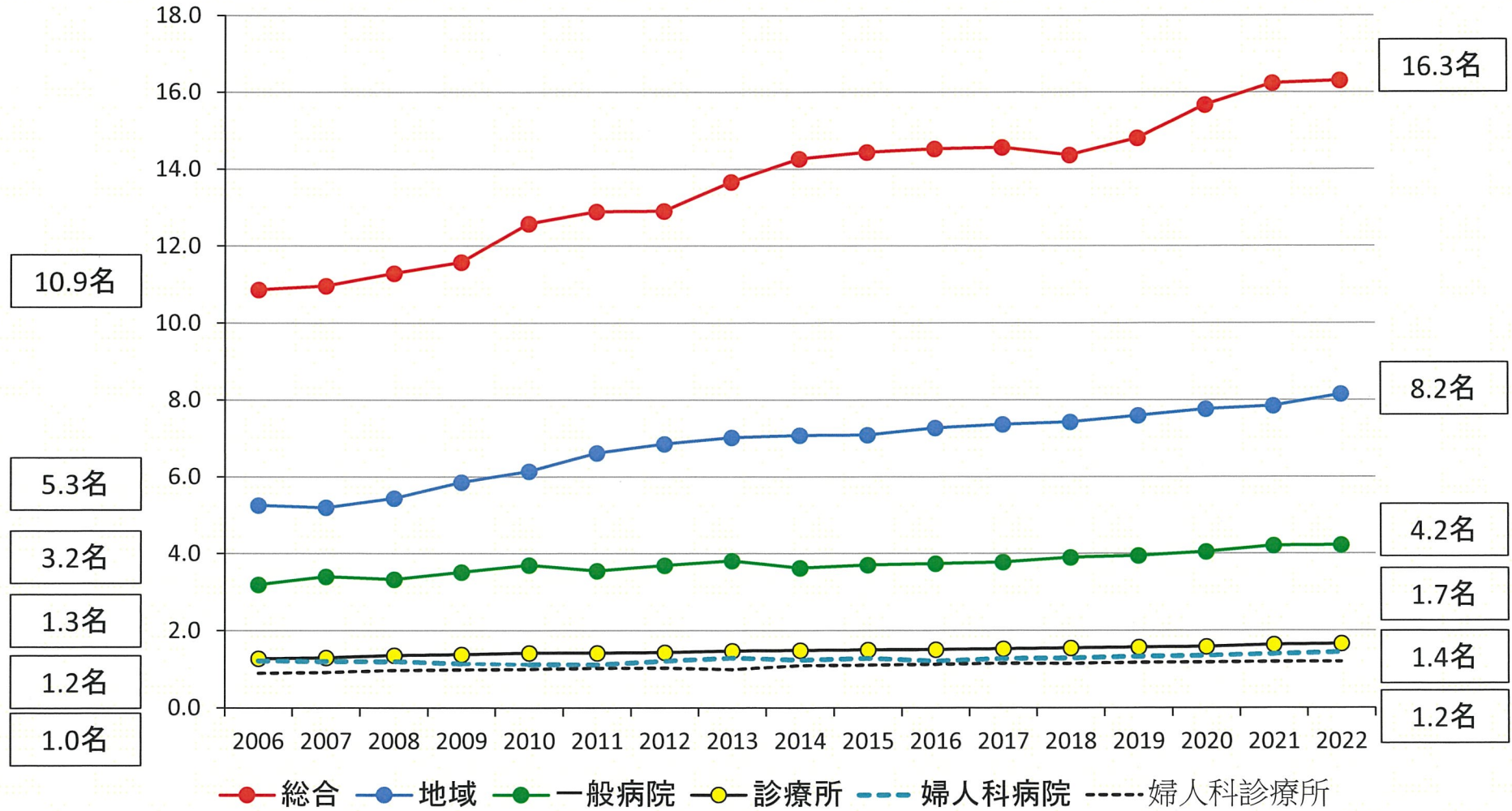


2006年→2022年比較
 全施設: 5,946→4,908施設 (17%減).
 分娩取扱診療所: 1818→1135施設 (38%減).
 一般病院: 1003→563施設 (44%減).
 総合1.4倍, 地域1.5倍増, 婦人科施設は横ばい.



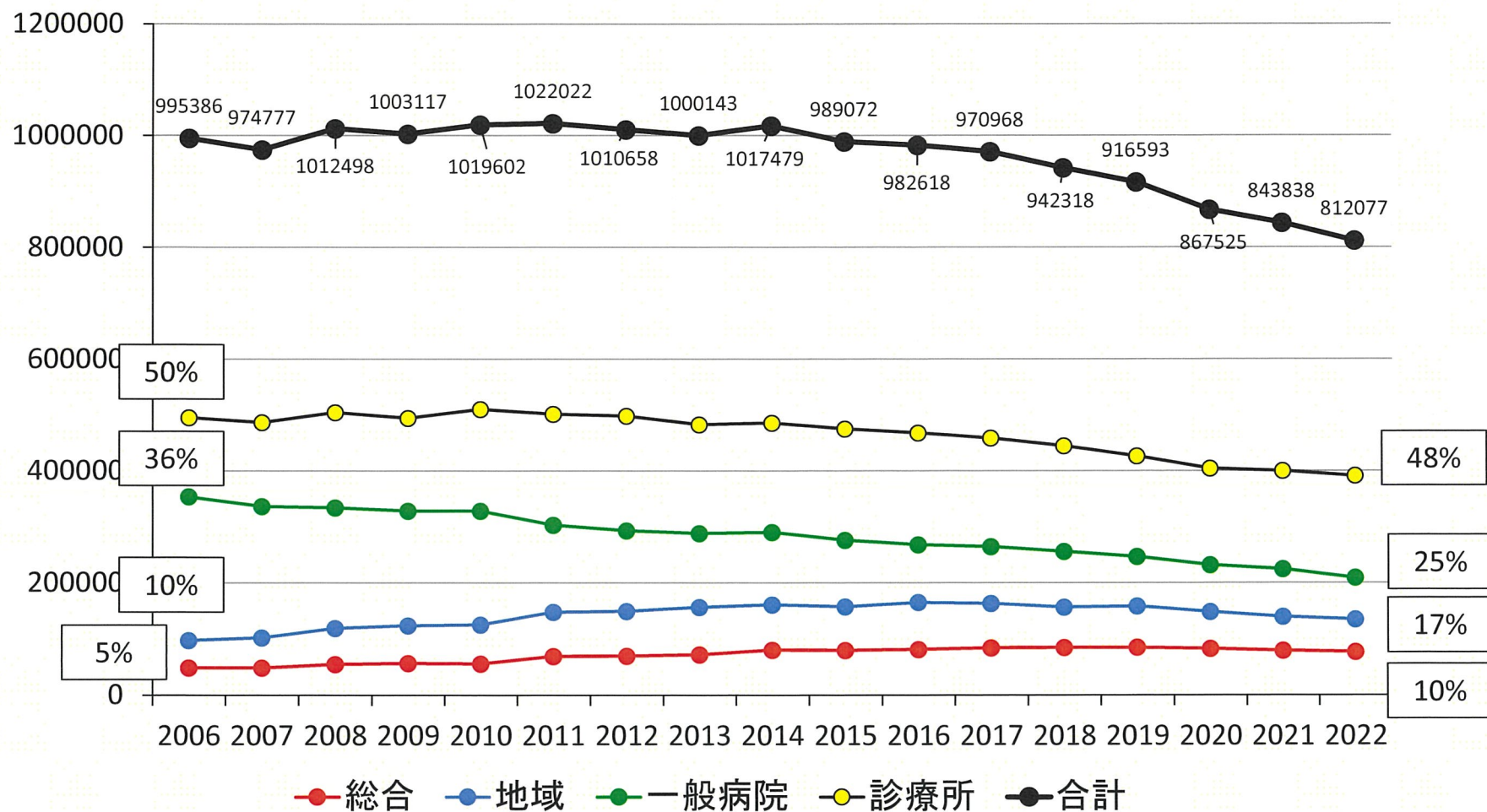
2006年→2022年比較
 全医師: 10,083→11,973名 (19%増).
 分娩取扱診療所: 2322→1888名 (19%減).
 一般病院: 3204→2379名 (26%減).
 総合2.2倍, 地域2.3倍, 婦人科施設1.3倍増.

施設当たりの医師数



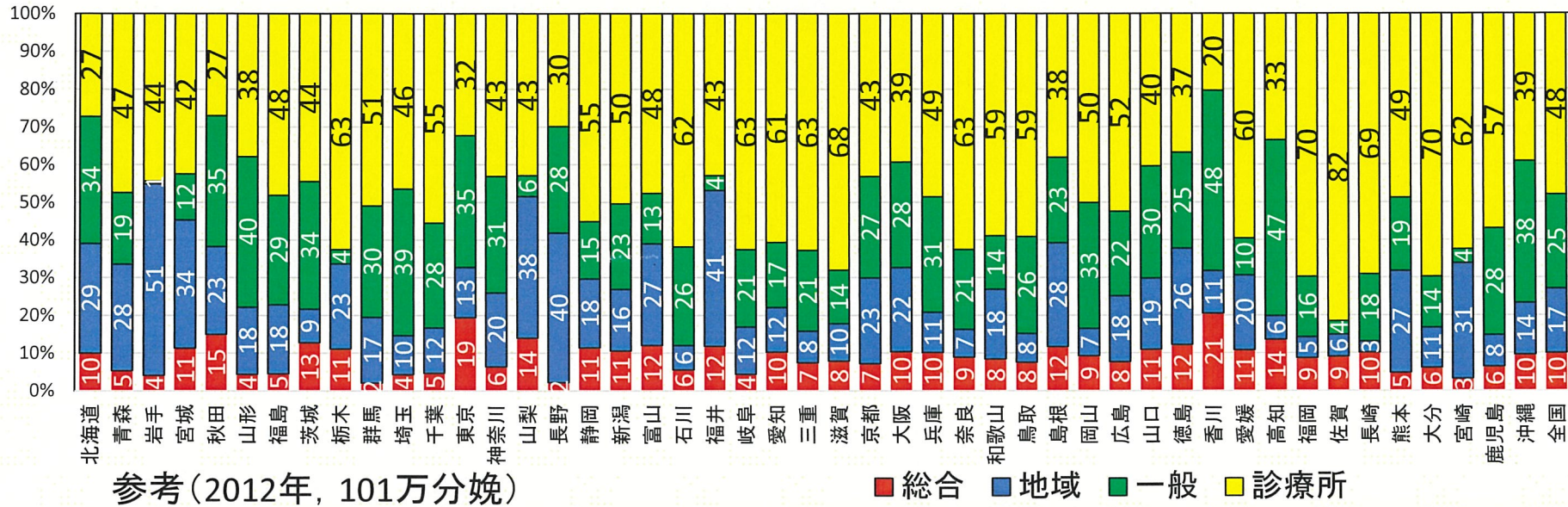
全ての施設で、施設当たりの医師数は増加している。
総合と地域周産期母子医療センターで特に顕著に増加した。

取扱分娩数の推移

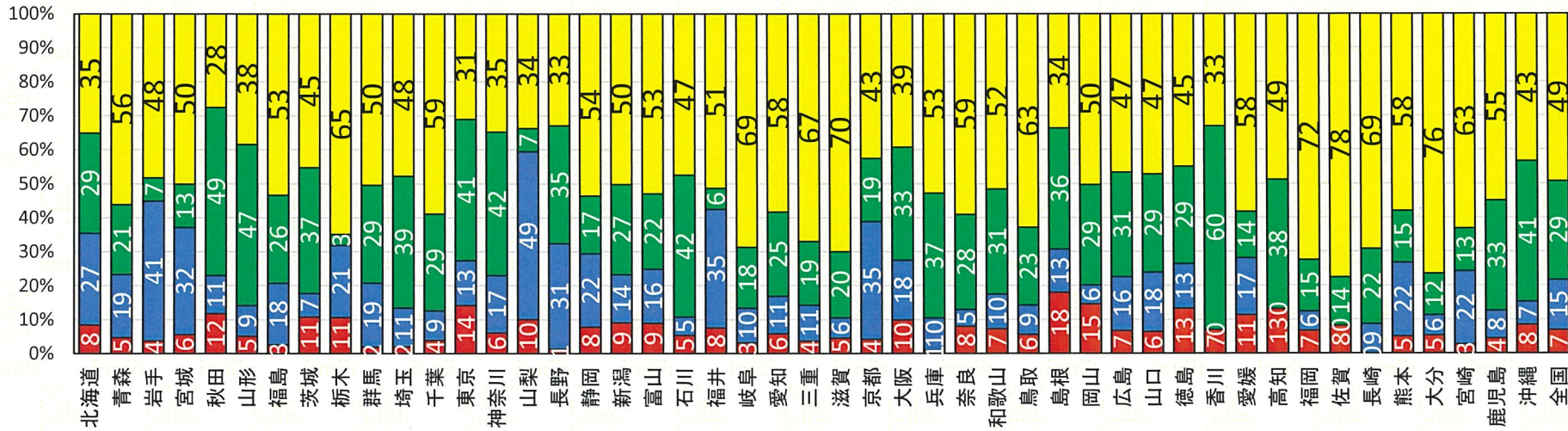


総合と地域の周産期母子医療センターの合計分娩数が一般病院を上回り、診療所の取扱い割合が昨年より1ポイント増加した。
全国的には1次施設と3次施設への二極化が進んでいるが、地域により状況は異なる。

都道府県毎の分娩取扱割合(2022年, 81万分娩)

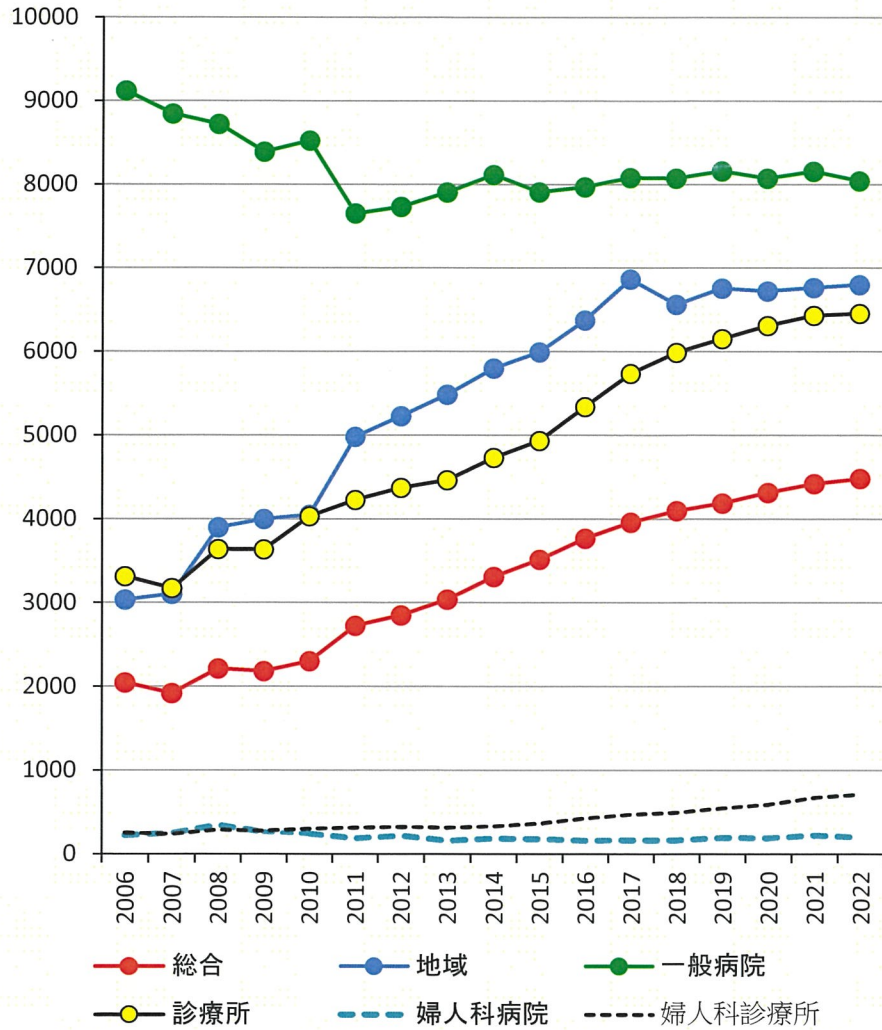


参考(2012年, 101万分娩)

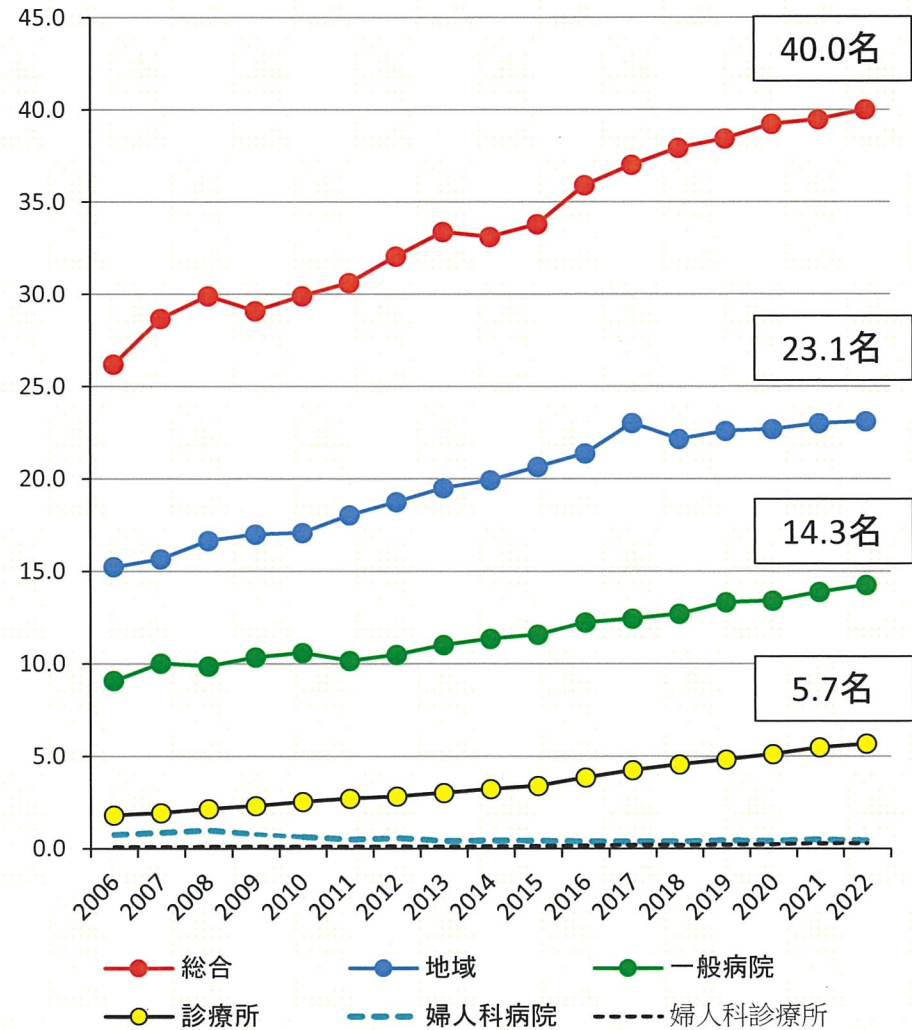


診療所の分娩割合は、特に中京圏と九州で高く、北海道・東北では10年間で減少傾向。一般病院の割合が増加した自治体もあり、医療提供体制を一律に検討するのは難しい。

助産師数の推移



施設当たりの助産師数



16年間で総常勤助産師数は17,987から26,683名に48%増加した。
施設当たりの助産師数は婦人科施設を除き、いずれも増加した。

施設機能ごとの非常勤医師の雇用状況

| | 施設数 (2021年→2022年) | 平均常勤医師数 (最少-最大) | 平均非常勤医師数 (最少-最大) | 平均分娩数 (2021年→2022年) |
|------------------|----------------------|--------------------|---------------------|------------------------|
| 総合周産期センター | | | | |
| Total | 112 | 16.3 (5-44) | 3.9 (0-40) | 753→687 |
| 非常勤あり | 74→74 (66%) | 17.3 (5-38) | 5.8 (1-40) | 772→704 |
| 非常勤なし | 38 (34%) | 14.4 (6-44) | 0 | 714→653 |
| 地域周産期センター | | | | |
| Total | 296 | 8.2 (1-56) | 2.0 (1-17) | 501→462 |
| 非常勤あり | 177→183 (62%) | 9.1 (1-56) | 3.2 (1-17) | 531→500 |
| 非常勤なし | 111 (38%) | 6.6 (1-22) | 0 | 459→399 |
| 一般病院 | | | | |
| Total | 563 | 4.2 (1-20) | 2.9 (1-20) | 397→374 |
| 非常勤あり | 432→419 (74%) | 4.2 (1-18) | 3.9 (1-20) | 437→411 |
| 非常勤なし | 144 (26%) | 4.2 (1-20) | 0 | 288→269 |
| 分娩取扱診療所 | | | | |
| Total | 1,135 | 1.7 (1-9) | 1.8 (1-20) | 342→347 |
| 非常勤あり | 636→618 (54%) | 1.8 (1-9) | 3.0 (1-20) | 414→424 |
| 非常勤なし | 517 (46%) | 1.4 (1-7) | 0 | 261→255 |

日本産婦人科医会施設情報調査2021, 2022

全体では**61%**の施設が非常勤医師を雇用している、
 非常勤医師雇用施設では、医師数、取扱分娩数が多い。
 非常勤を雇用する分娩取扱診療所の分娩数のみ昨年比で増加していた。
 非常勤医師雇用施設が全国の**71%**の分娩を行なっている。

各都道府県の病院施設(総合・地域母子医療センター, 一般病院)における状況

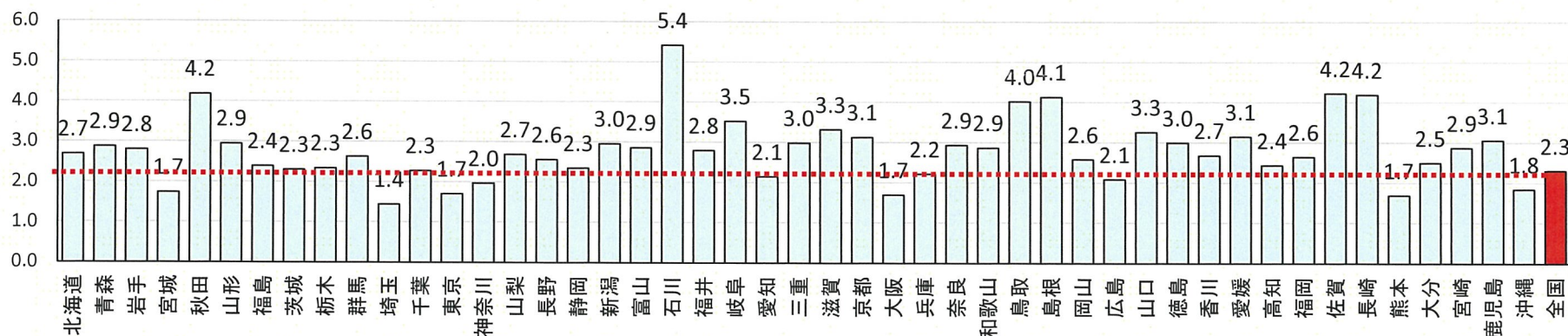
| | 施設数 | 分娩数 | 医師数 | 施設当たりの | | | 施設数 | 分娩数 | 医師数 | 施設当たりの | |
|-----|---------|--------|-------|--------|------|-----|-----------|---------|-------|--------|-----|
| | | | | 分娩数 | 医師数 | | | | | 分娩数 | 医師数 |
| 北海道 | 56 (35) | 20,851 | 265 | 372.3 | 4.7 | 滋賀 | 11 (4) | 3,317 | 73 | 301.5 | 6.6 |
| 青森 | 11 (5) | 3,826 | 59 | 347.8 | 5.4 | 京都 | 28 (18) | 8,957 | 168 | 319.9 | 6.0 |
| 岩手 | 11 (10) | 3,933 | 59 | 357.5 | 5.4 | 大阪 | 61 (23) | 36,029 | 506 | 590.6 | 8.3 |
| 宮城 | 14 (9) | 8,055 | 113 | 575.4 | 8.1 | 兵庫 | 39 (12) | 17,635 | 248 | 452.2 | 6.4 |
| 秋田 | 15 (4) | 3,585 | 60 | 239.0 | 4.0 | 奈良 | 9 (2) | 3,073 | 59 | 341.4 | 6.6 |
| 山形 | 12 (4) | 4,071 | 65 | 339.3 | 5.4 | 和歌山 | 7 (3) | 2,444 | 46 | 349.1 | 6.6 |
| 福島 | 14 (5) | 5,850 | 79 | 417.9 | 5.6 | 鳥取 | 7 (2) | 1,743 | 41 | 249.0 | 5.9 |
| 茨城 | 22 (7) | 9,561 | 161 | 434.6 | 7.3 | 島根 | 12 (4) | 2,907 | 53 | 242.3 | 4.4 |
| 栃木 | 11 (8) | 4,702 | 102 | 427.5 | 9.3 | 岡山 | 17 (6) | 6,590 | 108 | 387.6 | 6.4 |
| 群馬 | 16 (8) | 6,088 | 71 | 380.5 | 4.4 | 広島 | 18 (10) | 8,655 | 102 | 480.8 | 5.7 |
| 埼玉 | 35 (11) | 24,366 | 280 | 696.2 | 8.0 | 山口 | 17 (6) | 5,216 | 75 | 306.8 | 4.4 |
| 千葉 | 38 (11) | 16,692 | 249 | 439.3 | 6.6 | 徳島 | 9 (4) | 3,006 | 48 | 334.0 | 5.3 |
| 東京 | 97 (29) | 56,992 | 1,009 | 587.5 | 10.4 | 香川 | 14 (3) | 5,228 | 55 | 373.4 | 3.9 |
| 神奈川 | 59 (22) | 30,078 | 471 | 509.8 | 8.0 | 愛媛 | 11 (6) | 3,501 | 61 | 318.3 | 5.5 |
| 山梨 | 8 (6) | 2,983 | 51 | 372.9 | 6.4 | 高知 | 7 (2) | 2,877 | 41 | 411.0 | 5.9 |
| 長野 | 24 (10) | 9,385 | 106 | 391.0 | 4.4 | 福岡 | 30 (12) | 11,357 | 274 | 378.6 | 9.1 |
| 静岡 | 24 (13) | 10,253 | 155 | 427.2 | 6.5 | 佐賀 | 5 (3) | 1,184 | 38 | 236.8 | 7.6 |
| 新潟 | 20 (8) | 6,771 | 113 | 338.6 | 5.7 | 長崎 | 12 (4) | 2,866 | 67 | 238.8 | 5.6 |
| 富山 | 10 (6) | 3,499 | 55 | 349.9 | 5.5 | 熊本 | 12 (4) | 7,124 | 78 | 593.7 | 6.5 |
| 石川 | 16 (4) | 2,955 | 53 | 184.7 | 3.3 | 大分 | 6 (4) | 2,403 | 47 | 400.5 | 7.8 |
| 福井 | 9 (7) | 3,225 | 53 | 358.3 | 5.9 | 宮崎 | 9 (7) | 3,139 | 51 | 348.8 | 5.7 |
| 岐阜 | 17 (5) | 4,828 | 91 | 284.0 | 5.4 | 鹿児島 | 14 (6) | 4,583 | 84 | 327.4 | 6.0 |
| 愛知 | 46 (20) | 21,456 | 360 | 466.4 | 7.8 | 沖縄 | 16 (8) | 8,714 | 105 | 544.6 | 6.6 |
| 三重 | 13 (5) | 4,361 | 95 | 335.5 | 7.3 | 全国 | 969 (406) | 420,914 | 6,603 | 434.4 | 6.8 |

括弧内は周産期母子医療センター数

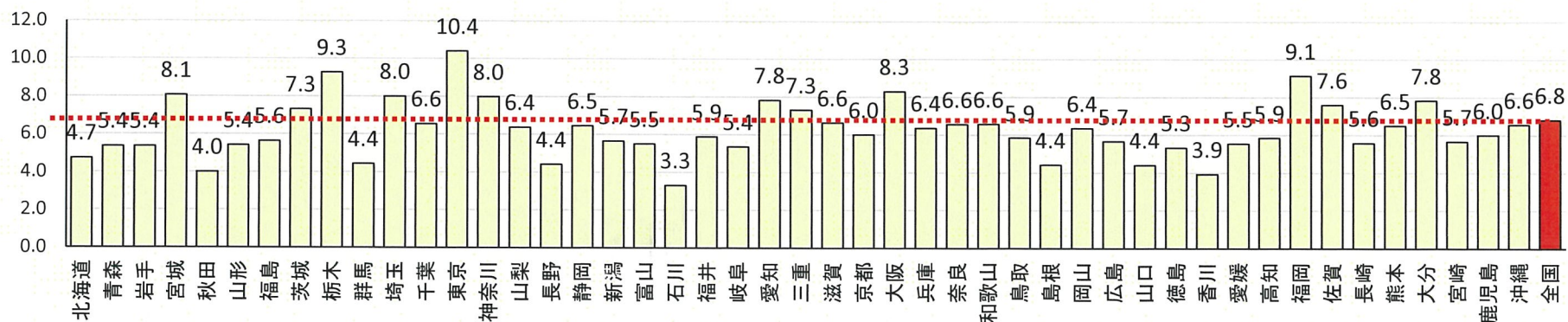
日本産婦人科医会施設情報調査2022

地域医療構想や医師の偏在対策を検討するには、診療所による分娩を除き、病院施設の状況を検討する必要がある。

病院分娩数千当たりの施設数(総合, 地域, 一般合算)



施設当たりの常勤医師数(総合, 地域, 一般合算)



診療所の分娩を除く、病院が取扱う分娩数に対し、施設の数には都道府県間で約4倍の較差がある。

施設数の多い自治体では、施設当たりの医師数が少ない傾向がある。

出生数減少が続けば、産科機能の維持は難しく、集約・重点化が必要になるだろう。

まとめ

分娩数, 施設数, 医師数の推移

- 16年間で, 産婦人科施設は17%減少し, 分娩取扱診療所(38%減)と 一般病院(44%減)の減少が顕著であった.
- 医師数は19%増加したが, 分娩取扱診療所(19%減) 一般病院(26%減)で減少し周産期母子医療センターで2倍以上に増加していた.
- 取扱分娩数は81万件に減少したが, 診療所の取扱割合が48%と昨年より1ポイント増加し, 総合と地域の周産期母子医療センターの合計分娩数が一般病院を上回った.
- 全国的には1次施設と3次施設への二極化が進んでいるが, 地域により状況は異なる.

非常勤医師雇用状況と診療

- 非常勤医師は全国の61%の施設で雇用され, それら施設が71%の分娩を取り扱っている.
- 昨年に比較し, 非常勤医師の有無に関わらず平均分娩数は減少しているが, 非常勤医師を雇用する診療所での分娩取り扱い数が増加した.

地域医療構想と偏在対策

- 診療所の分娩を除いて検討する必要がある。病院が取扱う分娩数に対し, 施設の数には都道府県間で約4倍の較差がある.
- 施設数の多い自治体では, 施設当たりの医師数が少ない傾向がある.
- 出生数減少が続けば, 産科機能の維持は難しく, 集約・重点化が必要になるろう.